

生態保育措施抽查紀錄表

編號：

C2-e08-0607

工程名稱	曾文南化聯通管統包工程 A2 標		
分項工程名稱			
檢查位置	全工區	檢查日期	112年 5月 1日
檢查結果	<input checked="" type="radio"/> 檢查合格 <input type="radio"/> 有缺失需改正 <input type="radio"/> 無此檢查項目		
措施	抽 查 項 目	實際抽查情形	抽查結果
迴避	溪流兩岸為可能的爬蟲類等物種棲息環境，應保全溪流兩岸植生環境及重要樹種，以提供良好繁殖場域。	保全兩岸	○
	保護稀有植物、老樹或指標物種。	無影響老樹	○
	施工便道之設置，避開有生態保全對象或生態敏感性較高之區域。	避開敏感區	○
縮小	跨河構造物施工應避免完全阻斷河道水流，造成下游斷流。	設引水道	○
	盡量縮小施工(含施工便道)範圍，減少對生態物種等棲地影響。	縮小工區	○
減輕	水管橋落墩需與曾文一號橋平行，且減少落墩數，縮小渦流沖刷所影響河床棲地範圍。	平行舊橋墩	○
	於不涉及工區範圍之生態敏感區域，以黃色警示線作標示圍繞，避免工程施工時干擾到生態環境。		
	漿砌塊石構造建議採不滿漿施作，保留粗糙表面及石頭間縫隙，以利小型動物攀爬及植物附著。		
	保留工區河床既有塊石，減少開挖或擾動，且塊石不運出河道。	塊石不外運	○
	水道中區隔工程施作區域，避免施工行為造成下游水質濁度大幅增加。	區隔工區	○
	工區採適當導流水措施或設置臨時沉砂池，避免河川濁度驟升。	設引水道	○
補償	於既有綠帶區栽種苗木或撒播草籽，並定期灑水，加速植被及自然棲地復育。		
缺失複查結果： <input type="checkbox"/> 已完成改善（檢附改善前中後照片） <input type="checkbox"/> 未完成改善，填至「不合格追蹤管制表第○項」進行追蹤改善 複查日期： 年 月 日 複查人員職稱： 簽名：			
備註： 1. 抽查標準及實際檢查情形應具體明確（例：磚砌完成後須不透光）或量化尺寸（例：磚縫 7mm~10mm）。 2. 抽查結果合格者註明「○」，不合格者註明「×」，如無需檢查之項目則打「/」。 3. 本表由監造現場人員實地檢查後覈實記載簽認。			

監造現場人員：

張瑞璋

監造主任：

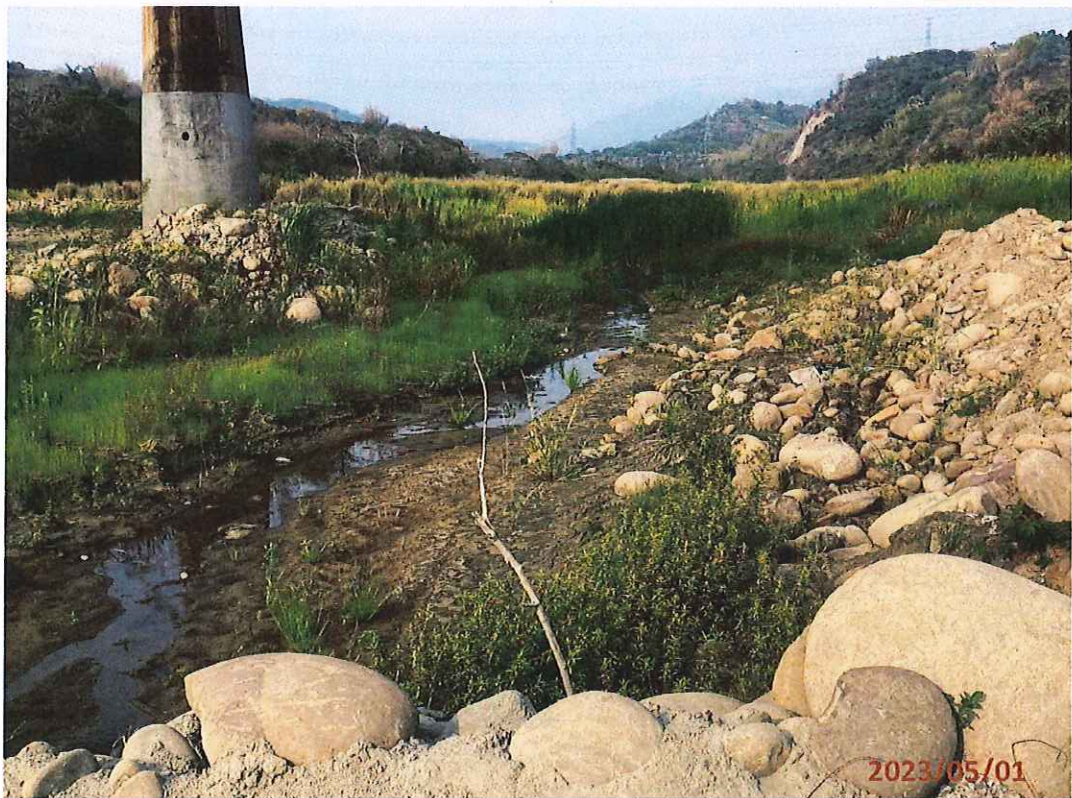
黃孝輝

查(檢)驗照片紀錄

工程名稱：曾文南化聯通管統包工程 A2 標



說明：塊石無外運



說明：設置引水道防止斷流