

經濟部水利署南區水資源局  
曾文南化聯通管統包工程 A3 標

半月進度報告

(111.09.16~111.09.30)



主辦機關：經濟部水利署南區水資源局

監造單位：經濟部水利署南區水資源局工務課

曾文南化聯通管統包工程 A3 標工務所

統包廠商：瑞鋒營造有限公司 共同承攬

東山林工程有限公司

細部設計：永鉅技術顧問有限公司

中 華 民 國 111 年 10 月

# 目錄

第一章 計畫彙總摘要 .....	1
1.1 工程概述 .....	1
1.2 本期重要記事 .....	3
1.3 本期施工概要說明 .....	6
1.4 下期主要施工項目 .....	11
1.5 遭遇困難及請求協助事項 .....	13
第二章 計畫進度分析及工作現況報告 .....	14
2.1 進度報告及分析（至 111 年 9 月 30 日止） .....	14
2.2 計畫時程網狀圖 .....	20
2.3 計畫時程桿狀圖 .....	20
2.4 預定進度及實際進度 S 曲線 .....	20
2.5 工程現況說明 .....	20
2.6 要徑分析 .....	21
2.7 施工里程碑 .....	21
2.8 各項申辦作業狀況 .....	22
2.9 前後一個月作業項目時程圖 .....	22
2.10 差異分析、修正措施與建議 .....	22
第三章 工作數量報告 .....	23
3.1 工作數量累計完成表 .....	23
3.2 本期施工作業人員及機具統計 .....	23
3.3 晴雨表 .....	24
第四章 圖說/文件送審管制表 .....	25
4.1 文件送審管制總表 .....	25
4.2 圖說送審管制總表 .....	25
本期施工照片 .....	26
附件 .....	27

## 圖目錄

圖 1-1	曾文南化聯通管工程計畫 .....	1
圖 1-2	曾文南化聯通管統包工程 A3 標工程位置 .....	2

## 表目錄

表 1-1	本期施工項目對應契約計價項目 .....	9
表 1-2	下期施工項目對應契約計價項目 .....	12
表 2-1	半月施工進度百分比（111 年 9 月 16 日至 111 年 9 月 30 日） .....	14
表 2-2	施工里程碑管控追蹤表（至 111 年 9 月 30 日止） .....	21
表 3-1	施工作業人員統計表（111 年 9 月 16 日至 111 年 9 月 30 日） .....	23
表 3-2	施工作業機具統計表（111 年 9 月 16 日至 111 年 9 月 30 日） .....	24

# 第一章 計畫彙總摘要

## 1.1 工程概述

臺南及高雄供水系統係屬整體聯合調度區，其中曾文水庫與南化水庫肩負此調度區供水穩定之關鍵重責，奉行政院107年6月11日院台經字第1070020685號函核定「曾文南化聯通管工程計畫」，為「前瞻基礎建設計畫」水環境建設之重大工程，串連曾文水庫、南化水庫及高屏攔河堰之水源，健全南部地區供水備援系統，並作為曾文水庫水源的另一緊急供水通道，計畫位置如圖 1-1 所示。

本計畫期程自 108 年起至 113 年止，總經費以 120 億元上限，計畫管路沿既有道路埋設，行經台南市楠西區、玉井區及南化區，全長約 25 公里，設計輸水能力為每日 80 萬噸，其中主管段（曾文電廠壓力鋼管至既有南化高屏聯通管北寮銜接點）及平壓管段（自既有南化高屏聯通管設平壓管至鏡面水庫）由經濟部水利署南區水資源局主辦，分管段（南化區四埔至南化淨水場之銜接管段）由台灣自來水股份有限公司南區工程處主辦。衡酌本計畫由機關辦理之工作內容、施工量能、工程區域、地理位置以及增加廠商競爭等因素，分為 A1、A2、A3 等三件標案，本案為「曾文南化聯通管統包工程 A3 標」，工程位置如圖 1-2 所示。



圖 1-1 曾文南化聯通管工程計畫

本工程於 109 年 5 月 14 日開工，預計 113 年 6 月 21 日竣工，工期計 1500 日曆天，總預算金額為 30 億 5 千萬元整，工程範圍起自楠西／玉井區界往南約 100 公尺（台 3 線里程約 370.6K），至南化區北寮里既設南化高屏聯通管銜接點之輸水管段，另包含鏡面水庫右山脊之平壓管路及放流工乙座。主要工程項目包含明挖段 6,147m，推管段 3,109m，及水管橋 333m，合計總長為 9,589m。

本計畫完成輸水管路聯通後，可使曾文水庫直接支援供應南化淨水場及南化高屏聯通管，增加南部區域水資源調度及備援能力，強化公共用水之抗限缺水能力，達到穩定供水並促進產業發展，提高南部區域生活品質之效益。



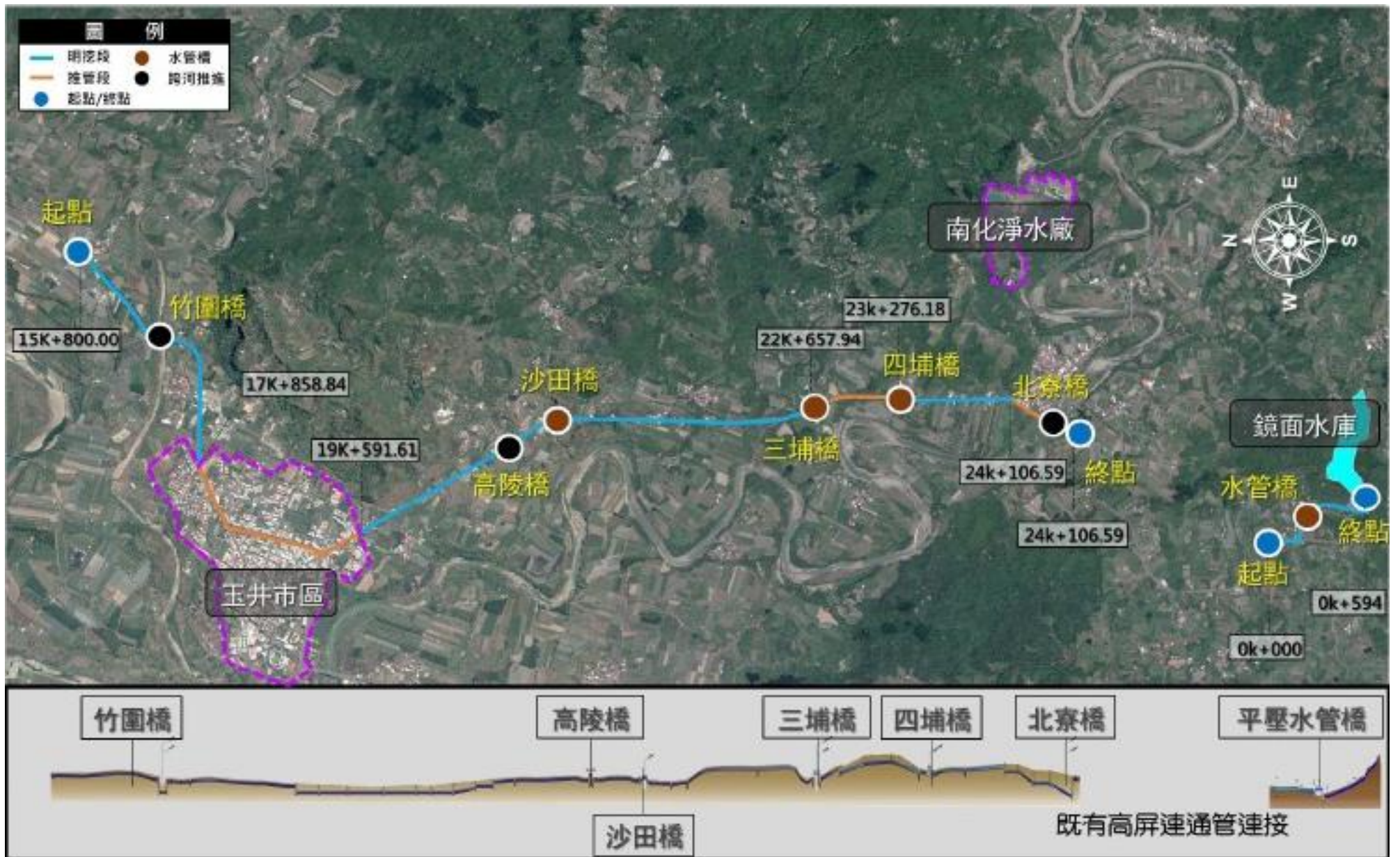


圖 1-2 曾文南化聯通管統包工程 A3 標工程位置

## 1.2 本期重要記事

### 1. 111.09.16

- (1) 檢送「曾文南化聯通管統包工程 A3 標」地盤穩定及營運安全措施計畫（一版二次）審查意見，如附件，請查照。〔水南工字第 11153067180 號〕
- (2) 檢送「曾文南化聯通管統包工程 A3 標」SP 鋼管製作計畫（第二版第一次），詳附件，請查照。〔瑞玉字第 1110916144 號〕
- (3) 檢送「曾文南化聯通管統包工程 A3 標」WSP 鋼管製造計畫（第二版第一次），詳附件，請查照。〔瑞玉字第 1110916145 號〕
- (4) 檢送 111 年 9 月 14 日「曾文南化聯通管統包工程 A3 標」走動式督導意見表辦理結果，詳如附件，請查照。〔瑞玉備字第 1110916-001 號〕
- (5) 有關「曾文南化聯通管統包工程 A3 標」RMSM 低強度混凝土試體抗壓強度不合格事宜，如說明，請查照。〔瑞玉備字第 1110916-002 號〕
- (6) 瑞鋒營造有限公司召開玉井工務所移工管理座談會。

### 2. 111.09.19

- (1) 檢送「曾文南化聯通管統包工程 A3 標」整體施工計畫（修正第二版第一次），詳附件，請查照。〔瑞玉字第 1110919148 號〕
- (2) 所送「曾文南化聯通管統包工程 A3 標」111 年 8 月份監測報告書，備查，並請依說明辦理，如說明，復請查照。〔聯管 A3 備字第 1110919-1 號〕
- (3) 檢送「曾文南化聯通管統包工程 A3 標」機電工程經費概算書（第一版第二次），詳附件，請查照。〔瑞玉字第 1110919146 號〕
- (4) 檢送「曾文南化聯通管統包工程 A3 標」里程 21K+939 穿越地下箱涵施作方式案之變更設計圖及固定台計算書，詳附件，請查照。〔瑞玉字第 1110919147 號〕
- (5) 檢送「曾文南化聯通管統包工程 A3 標」整體施工計畫（修正第二版第一次），詳附件，請查照。〔瑞玉字第 1110919148 號〕
- (6) 經濟部水利署南區水資源局辦理「曾文南化聯通管統包工程 A3 標」平壓管段鏡面水庫內工程施工範圍既有電力桿及相關管線遷移會勘。
- (7) 經濟部水利署南區水資源局辦理「曾文南化聯通管統包工程 A3 標」W59 工作井位置之球閥窰井銜接既有『南化高屏聯通管』之工程施工範圍既有電力桿及相關管線遷移會勘。

3. 111.09.20

- (1) 臺南市政府交通局將擇日召開「曾文南化聯通管統包工程 A3 標」交維設施稽查會議，詳如說明，請查照。〔水南工字第 11106044940 號〕
- (2) 檢送本局 111 年 8 月 22 日「111 年度曾文南化聯通管統包工程區域聯防計畫-曾文南化聯通管統包工程 A1、A2、A3 標第四次稽查會議」成果報告 1 份，請查照。〔水南工字第 11106045020 號〕
- (3) 檢送有關本公司承攬「曾文南化聯通管統包工程 A3 標」111 年 9 月版工程宣導影片、工程施工紀錄影片。請 惠予審查。〔瑞玉字第 1110920149 號〕

4. 111.09.21

- (1) 所送「曾文南化聯通管統包工程 A3 標」111 年 9 月份版工程宣導影片及工程施工紀錄影片 DVD 光碟片，備查，請查照。〔水南工字第 11153069370 號〕

5. 111.09.22

- (1) 檢送「曾文南化聯通管統包工程 A3 標」水管橋工程相關施工圖審查意見 1 份，如說明，請查照。〔水南工字第 11153069150 號〕

6. 111.09.23

- (1) 「曾文南化聯通管統包工程 A3 標」地方陳情 W54 工作井銜接四埔橋穿越地下箱涵之替代方案後續會勘〔水南工字第 11106044840 號〕
- (2) 檢送「曾文南化聯通管統包工程 A3 標」終點銜接管路及球閥窰井埋設於公路局用地一案修正圖說，詳附件，請查照。〔瑞玉字第 1110923151 號〕

7. 111.09.26

- (1) 檢送「曾文南化聯通管統包工程 A3 標」平壓管段鏡面水庫內輸水管路施工範圍，既有電力桿線需遷移會勘紀錄 1 份，請查照。〔水南工字第 11106045420 號〕
- (2) 檢送「曾文南化聯通管統包工程 A3 標」W59 工作井附近之球閥窰井銜接既有『南化高屏聯通管』施工範圍，既有電力桿線需遷移會勘紀錄 1 份，請查照。〔水南工字第 11106045560 號〕
- (3) 臺南市政府訂於 111 年 9 月 28 日（星期三）上午 10 時，召開「研商曾文南化聯通管工程施工期間交通維持措施改善會議」，如說明，請查照。〔水南工字第 11106045860 號〕



- (4) 檢送農委會水土保持局召開「『曾文南化聯通管統包工程 A3 標』鏡面水庫平壓管段 0K+450 至鏡面水庫平壓管放流工」水土保持計畫第 3 次審查會開會通知單 1 份，如附件，請查照。〔水南工字第 11153069040 號〕
- (5) 「曾文南化聯通管統包工程 A3 標」水管橋工程變更設計（取消固定端環梁）會勘〔水南工字第 11106044960 號〕
- (6) 「曾文南化聯通管統包工程 A3 標」終點銜接段及窰井閘室內排泥閘佈設變更設計案〔水南工字第 11106046230 號〕
- (7) 檢送「曾文南化聯通管統包工程 A3 標」RMSM 抗壓強度需檢討之不符合事項報告，請貴公司提出原因分析及預防措施，請查照。〔聯管 A3 備字第 1110926-2 號〕
- (8) 專任工程人員工地督察。

8. 111.09.27

- (1) 謹訂於 111 年 9 月 27 日（星期二）下午 2 時，於統包商工務所召開「曾文南化聯通管統包工程 A3 標」外部品質稽核會議，請查照。〔聯管 A3 備字第 1110927-1 號〕
- (2) 檢送 111 年 9 月 27 日辦理「曾文南化聯通管統包工程 A3 標」外部品質稽核會議紀錄，請查照。〔聯管 A3 備字第 1110927-2 號〕
- (3) 經濟部水利署南區水資源局工務課曾文南化聯通管統包工程 A3 標工務所召開「曾文南化聯通管統包工程 A3 標」外部品質稽核會議。

9. 111.09.28

- (1) 檢送「曾文南化聯通管統包工程 A3 標」111 年 9 月 23 日職業安全衛生、環境衛生稽（複）核缺失改善對策及結果表，詳附件，請查照。〔瑞玉備字第 1110928-001 號〕
- (2) 臺南市政府召開「研商曾文南化聯通管工程施工期間交通維持措施改善會議」。

10. 111.09.29

- (1) 有關本公司承攬「曾文南化聯通管統包工程 A3 標」沙田橋及三埔橋、四埔橋，施工範圍既有電力桿障礙，至今尚未遷移，詳如說明，請查照。〔瑞玉備字第 1110929-001 號〕

11. 111.09.30

- (1) 檢送「曾文南化聯通管統包工程 A3 標」違反公路法事件通知書（111 五曾通字第 0008 號）1 份，請查照。〔水南工字第 11153071150 號〕

- (2) 有關本局辦理「曾文南化聯通管統包工程 A3 標」管線埋設施工範圍內，請貴公司配合遷移電力桿線一案，如說明，請查照。〔水南工字第 11106047600 號〕
- (3) 檢送「曾文南化聯通管統包工程 A3 標」管路工程施工預算書（第一版第一次），如附件，請查照。〔瑞玉字第 1110930152 號〕
- (4) 檢送「曾文南化聯通管統包工程 A3 標」地盤穩定及營運安全措施計畫（第一版第三次），如附件，請查照。〔瑞玉字第 1110930153 號〕
- (5) 檢送「曾文南化聯通管統包工程 A3 標」水管橋工程相關施工圖審查意見回覆表，如附件，請查照。〔瑞玉字第 1110930154 號〕

### 1.3 本期施工概要說明

#### 1. 前置作業

- (1) WSP、SP 管生產製造。

#### 2. 計畫書審查

- (1) 已核定（或原則同意）

A. 本期無。

- (2) 審查中

A. 整體施工計畫（第二版第一次）。

B. 地盤穩定及營運安全措施計畫（第一版第三次）。

C. 管線試水計畫（第一版第三次）。

D. SP 鋼管製作計畫（第二版第一次）。

E. WSP 鋼管製造計畫（第二版第一次）。

F. 水管橋施工計畫（第一版第四次）。

- (3) 修改中

A. 水工機械施工計畫（第一版第四次）。

#### 3. 細部設計審查

- (1) 已核定（或原則同意）

A. 本期無。

- (2) 審查中

A. 本期無。

- (3) 修改中

A. 「鏡面平壓管段-調整池及消能設施」細部設計圖及設計計算書（第一版第六次）。

#### 4. 現場施工

- (1) W39 工作井 → 中正段 (W39 工作井至 W40 工作井、明挖 3)
  - A. 簡易推進工程施作，到達中正段。
  - B. 16k+726~16k+745 銜接區段開挖、鋼管銲接、中央分隔島施作。
  - C. 16k+759~16k+774 鋼管銲接。
  - D. 16k+805~16k+830 管溝開挖、水平支撐施作、鋼管吊裝、鋼管銲接。
- (2) W43 工作井
  - A. 中央分隔島施作
- (3) W44 工作井
  - A. 中央分隔島施作
- (4) W48 工作井 → 沙田段 (W48 工作井至 W49 工作井、明挖 4)
  - A. 鋼管銲接。
  - B. 彎管固定台施作。
- (5) 沙田水管橋
  - A. A1 橋台第二升層施作、排泥閘窰井施作。
  - B. A2 橋台基礎施作、鋼管銲接。
- (6) 三埔段 (W50 工作井至 W51 工作井、明挖 5)
  - A. 21k+745~21k+791 鋼軌樁打設、擋土鋼板打設、管溝開挖、水平支撐施作、鋼管吊裝。
  - B. 21k+791~21k+836 鋼管吊裝、鋼管銲接、RMSM 回填。
  - C. 21k+836~21k+920 RMSM 回填。
  - D. 21k+990~21k+943 鋼軌樁拔除、瀝青鋪築。
  - E. 22k+522~22k+575 RMSM 回填。
- (7) 三埔水管橋
  - A. A1 橋台第三升層施作。
  - B. A2 橋台第二至三升層施作、鋼管銲接。
- (8) W50 工作井
  - A. 工作井開坑作業。
- (9) W52 工作井 → W51 工作井
  - A. 推進設備安裝。
- (10) W54 工作井 → W53 工作井
  - A. 推進設備安裝。

(11) 四埔水管橋

A.A1 橋台開挖。

B.A2 橋台水土保持設施施作。

(12) 北寮段 (W54 工作井至 W55 工作井、明挖 6)

A.24k+093~24k+139 鋼軌樁打設、擋土鋼板打設。

B.24k+139~24k+177 鋼管銲接。

C.24k+177~24k+215 瀝青鋪築。

(13) W57 工作井

A.111 年 8 月 19 日推進作業遇堅硬頁岩，28 日開始地盤改良作業。

(14) 鏡面水庫水管橋 (平壓管段水管橋)

A.A1 橋台第二升層施作、排泥管施作、可撓管施作、水土保持設施滯洪沉砂池施作。

B.A2 橋台第五升層施作、排泥管施作、可撓管施作、水土保持設施滯洪沉砂池施作。

表 1-1 本期施工項目對應契約計價項目

項次	施工項目	計價項目	備註
1	主體工程 施工及相 關作業	一：主體工程 壹.一.(一)：管路工程 壹.一.(一).1：2600mm $\phi$ 推進用鋼管(WSP)及推進施工 壹.一.(一).2：2600mm $\phi$ 鋼管及安裝埋設(含工地銲接) 壹.一.(一).3：32600mm $\phi$ 推進管工作井 壹.一.(一).4：挖方(機械) 壹.一.(一).5：控制性低強度回填材料及施工，混凝土用粒料 壹.一.(一).6：瀝青混凝土刨除 壹.一.(一).7：瀝青混凝土鋪面復舊 壹.一.(一).8：道路施工及復舊 壹.一.(一).14： $\phi$ 2600mm 水管橋(SP)及工地安裝 壹.一.(二)：水工機械 壹.一.(二).1： $\phi$ 2600mm 電動球閥及工地安裝 壹.一.(二).2： $\phi$ 2600mm 電動蝶閥及工地安裝 壹.一.(二).6： $\phi$ 400mm 排泥閥及工地安裝	
2	雜項工程 施工及相 關作業	二：雜項工程 壹.二.(三)：工地參訪費 壹.二.(四)：施工攝影、拍照及文件製作費 壹.二.(六)：工地影像監控系統 壹.二.(七)：工地辦公室及材料倉庫 壹.二.(八)：工地辦公室及倉庫用地租金 壹.二.(九)：工地電力、電信、給水費及瓦斯費 壹.二.(十)：既有道路施工中維護費 壹.二.(十一)：施工擋排抽水費 壹.二.(十二)：施工測量及放樣 壹.二.(十三)：地上物處理及雜物清理費 壹.二.(十五)：汛期工地防災減災作業費 壹.二.(二十三)：資料編撰及送審 壹.二.(二十五)：地下管線探管與試挖費 壹.二.(二十六)：地下管線臨時吊掛、遷移及復舊 壹.二.(二十七)：鄰近建築物現況調查與監測 壹.二.(二十八)：橋梁下推進施工中監測 壹.二.(二十九)：其他雜項工程	



項次	施工項目	計價項目	備註
3	職業安全衛生管理及相關作業	三：職業安全衛生費 壹.三.(二)：職業安全衛生管理員 壹.三.(三)：職業安全衛生，宣導 壹.三.(四)：個人防護具 壹.三.(五)：消防及急救設備 壹.三.(六)：施工圍籬 壹.三.(七)：活動廁所 壹.三.(八)：工地警衛保全 壹.三.(九)：黃色警示帶 壹.三.(十)：電焊機自動防止電擊裝置及防護設備 壹.三.(十一)：施工警告標示 壹.三.(十二)：交通維持費 壹.三.(十三)：道路管制人員 壹.三.(十四)：工區人員進出管制系統 壹.三.(十五)：夜間照明及用電設備（含照明設備、自動電擊防止裝置及反光器等） 壹.三.(十七)：上下設備與防墜等安全防護設施 壹.三.(十九)：開挖施工穩定安全監測 壹.三.(二十)：開挖臨時覆蓋板及其支撐，鋪設止滑鋼板 壹.三.(二十一)：臨水作業救生設備 壹.三.(二十二)：其他安衛設施及管理維護費	
4	環境保護措施及相關作業	四：環境保護措施費 壹.四.(一)：車輛清洗及設備費 壹.四.(二)：工地灑水費 壹.四.(四)：振動噪音防制 壹.四.(五)：工地清潔費 壹.四.(六)：空氣污染防治措施費 壹.四.(七)：水污染防治措施及施工廢水處理 壹.四.(八)：其他環境保護措施	
5	品質管制及相關作業	五：廠商品質管制作業費 壹.五.(一)：品質管理費 壹.五.(二)：檢驗費	
6	工程設計及相關作業	六：工程設計費 壹.六.(一)：補充地質調查 壹.六.(二)：細部設計費	

## 1.4 下期主要施工項目

### 1. 前置作業

(1) WSP、SP 管生產製造。

### 2. 計畫書審查

(1) 整體施工計畫（第二版第一次）。

(2) 地盤穩定及營運安全措施計畫（第一版第三次）。

(3) 管線試水計畫（第一版第三次）。

(4) SP 鋼管製作計畫（第二版第一次）。

(5) WSP 鋼管製造計畫（第二版第一次）。

(6) 水管橋施工計畫（第一版第四次）。

(7) 水工機械施工計畫（第一版第四次）。

### 3. 細部設計審查

(1) 「鏡面平壓管段-調整池及消能設施」細部設計圖及設計計算書（第一版第六次）。

### 4. 現場施工

(1) 明挖段：瀝青刨除、鋼軌樁打設、擋土鋼板打設、管溝開挖、水平支撐施作、鋼管吊裝、鋼管銲接、RMSM 回填、水平支撐拆除、鋼軌樁拔除、擋土鋼板拔除、瀝青鋪築。

(2) 推進段：工作井開坑作業、推進設備安裝、推進工程施作、推進設備拆除、工作井回填作業。

(3) 水管橋：橋台基礎施作。

表 1-2 下期施工項目對應契約計價項目

項次	施工項目	計價項目	備註
1	主體工程 施工及相 關作業	一：主體工程 壹.一.(一)：管路工程 壹.一.(一).1：2600mm $\phi$ 推進用鋼管(WSP)及推進施工 壹.一.(一).2：2600mm $\phi$ 鋼管及安裝埋設(含工地銲接) 壹.一.(一).3：32600mm $\phi$ 推進管工作井 壹.一.(一).4：挖方(機械) 壹.一.(一).5：控制性低強度回填材料及施工，混凝土用粒料 壹.一.(一).6：瀝青混凝土刨除 壹.一.(一).7：瀝青混凝土鋪面復舊 壹.一.(一).8：道路施工及復舊 壹.一.(一).14： $\phi$ 2600mm 水管橋(SP)及工地安裝 壹.一.(二)：水工機械 壹.一.(二).1： $\phi$ 2600mm 電動球閥及工地安裝 壹.一.(二).2： $\phi$ 2600mm 電動蝶閥及工地安裝 壹.一.(二).6： $\phi$ 400mm 排泥閥及工地安裝	
2	雜項工程 施工及相 關作業	二：雜項工程 壹.二.(三)：工地參訪費 壹.二.(四)：施工攝影、拍照及文件製作費 壹.二.(六)：工地影像監控系統 壹.二.(七)：工地辦公室及材料倉庫 壹.二.(八)：工地辦公室及倉庫用地租金 壹.二.(九)：工地電力、電信、給水費及瓦斯費 壹.二.(十)：既有道路施工中維護費 壹.二.(十一)：施工擋排抽水費 壹.二.(十二)：施工測量及放樣 壹.二.(十三)：地上物處理及雜物清理費 壹.二.(十五)：汛期工地防災減災作業費 壹.二.(二十三)：資料編撰及送審 壹.二.(二十五)：地下管線探管與試挖費 壹.二.(二十六)：地下管線臨時吊掛、遷移及復舊 壹.二.(二十七)：鄰近建築物現況調查與監測 壹.二.(二十八)：橋梁下推進施工中監測 壹.二.(二十九)：其他雜項工程	

項次	施工項目	計價項目	備註
3	職業安全衛生管理及相關作業	三：職業安全衛生費 壹.三.(二)：職業安全衛生管理員 壹.三.(三)：職業安全衛生，宣導 壹.三.(四)：個人防護具 壹.三.(五)：消防及急救設備 壹.三.(六)：施工圍籬 壹.三.(七)：活動廁所 壹.三.(八)：工地警衛保全 壹.三.(九)：黃色警示帶 壹.三.(十)：電焊機自動防止電擊裝置及防護設備 壹.三.(十一)：施工警告標示 壹.三.(十二)：交通維持費 壹.三.(十三)：道路管制人員 壹.三.(十四)：工區人員進出管制系統 壹.三.(十五)：夜間照明及用電設備（含照明設備、自動電擊防止裝置及反光器等） 壹.三.(十七)：上下設備與防墜等安全防護設施 壹.三.(十九)：開挖施工穩定安全監測 壹.三.(二十)：開挖臨時覆蓋板及其支撐，鋪設止滑鋼板 壹.三.(二十一)：臨水作業救生設備 壹.三.(二十二)：其他安衛設施及管理維護費	
4	環境保護措施及相關作業	四：環境保護措施費 壹.四.(一)：車輛清洗及設備費 壹.四.(二)：工地灑水費 壹.四.(四)：振動噪音防制 壹.四.(五)：工地清潔費 壹.四.(六)：空氣污染防治措施費 壹.四.(七)：水污染防治措施及施工廢水處理 壹.四.(八)：其他環境保護措施	
5	品質管制及相關作業	五：廠商品質管制作業費 壹.五.(一)：品質管理費 壹.五.(二)：檢驗費	
6	工程設計及相關作業	六：工程設計費 壹.六.(一)：補充地質調查 壹.六.(二)：細部設計費	

### 1.5 遭遇困難及請求協助事項

本期無。

## 第二章 計畫進度分析及工作現況報告

### 2.1 進度報告及分析（至 111 年 9 月 30 日止）

1. 本期預定累計進度為 56.68%，實際累計進度為 61.07%，超前 4.39%。
2. 本期各項工程進度情況詳於表 2-1。
3. 下期主要要徑為：
  - (1) 計畫文件編撰及送審。
  - (2) 細部設計圖及經費概算書繪製、編撰及送審。
  - (3) WSP、SP 鋼管工廠製造生產。
  - (4) 管路工程-明挖段施作。
  - (5) 管路工程-推進段施作。
  - (6) 水管橋工程施作。

表 2-1 半月施工進度百分比（111 年 9 月 16 日至 111 年 9 月 30 日）

項次	工程項目	完成進度(%)					
		前期累積		本期		本期累積	
		預定	實際	預定	實際	預定	實際
壹	發包工作費						
壹.一	主體工程						
壹.一. 一.(一)	管路工程						
壹.一. 一.(一).1	2600mm $\phi$ 推進用鋼管(WSP)及推進施工	61.60	80.97	2.43	0.00	64.04	80.97
壹.一. 一.(一).2	2600mm $\phi$ 鋼管及安裝埋設(含工地銲接)	41.92	65.03	1.10	2.48	43.02	67.51
壹.一. 一.(一).3	2600mm $\phi$ 推進管工作井	63.83	77.27	1.54	0.00	65.37	77.27
壹.一. 一.(一).4	挖方(機械)	59.97	54.05	1.14	1.67	61.11	55.72
壹.一. 一.(一).5	控制性低強度回填材料及施工，混凝土用粒料	41.92	53.69	1.10	1.40	43.02	55.08
壹.一. 一.(一).6	瀝青混凝土刨除	56.75	40.86	1.19	1.26	57.94	42.13
壹.一. 一.(一).7	瀝青混凝土鋪面復舊	56.75	15.01	1.19	0.00	57.94	15.01
壹.一. 一.(一).8	道路施工及復舊	56.75	58.02	1.19	3.98	57.94	62.00



項次	工程項目	完成進度(%)					
		前期累積		本期		本期累積	
		預定	實際	預定	實際	預定	實際
壹.一. (一).9	制水閘窰井	53.34	0.00	1.28	0.00	54.62	0.00
壹.一. (一).10	排泥閘窰井	53.34	0.00	1.28	0.00	54.62	0.00
壹.一. (一).11	排氣閘窰井及路肩地面護框	53.34	11.11	1.28	0.00	54.62	11.11
壹.一. (一).12	可撓管窰井	73.82	0.00	1.78	0.00	75.59	0.00
壹.一. (一).13	平壓管路調整池及放流工	53.34	0.00	1.28	0.00	54.62	0.00
壹.一. (一).14	φ2600mm 水管橋(SP)及工地 安裝	73.82	14.41	1.78	15.62	75.59	30.03
壹.一. (一).15	地盤穩定及管路營運安全措 施	56.75	9.33	1.19	60.67	57.94	70.00
	小計						
壹. 一.(二)	水工機械						
壹.一. (二).1	φ2600mm 電動球閘及工地 安裝	53.34	11.64	1.28	2.96	54.62	14.61
壹.一. (二).2	φ2600mm 電動蝶閘及工地 安裝	53.34	46.58	1.28	11.84	54.62	58.42
壹.一. (二).3	閘壓力計與相關儀表設備製 作安裝	53.34	0.00	1.28	0.00	54.62	0.00
壹.一. (二).4	φ2600mm 雙拉桿伸縮接頭 及工地安裝	53.34	75.00	1.28	0.00	54.62	75.00
壹.一. (二).5	φ2600mm 鋼製可撓管及工 地安裝	53.34	75.00	1.28	0.00	54.62	75.00
壹.一. (二).6	φ400mm 排泥閘及工地安裝	53.34	75.00	1.28	0.00	54.62	75.00
壹.一. (二).7	φ400mm 雙拉桿伸縮接頭及 工地安裝	53.34	75.00	1.28	0.00	54.62	75.00
壹.一. (二).8	φ200mm 複合式排氣閘及工 地安裝	53.34	0.00	1.28	0.00	54.62	0.00
壹.一. (二).9	φ200mm 彈性座封閘及工地 安裝	53.34	25.00	1.28	25.00	54.62	50.00
壹.一. (二).10	φ200mm 緩衝塞閘及工地安 裝	53.34	0.00	1.28	0.00	54.62	0.00
壹.一. (二).11	φ2600mm 超音波流量計及安 裝費	53.34	0.00	1.28	0.00	54.62	0.00

項次	工程項目	完成進度(%)					
		前期累積		本期		本期累積	
		預定	實際	預定	實際	預定	實際
	小計						
壹. 一.(三)	機電工程						
壹.一. (三).1	遠方監控站	53.34	0.00	1.28	0.00	54.62	0.00
	小計						
	主體工程計						
壹.二	雜項工程						
壹. 二.(一)	施工便道施設及維護費	56.75	72.25	1.19	0.00	57.94	72.25
壹. 二.(二)	工程告示牌,長 300x 寬 170cm	56.75	30.00	1.19	0.00	57.94	30.00
壹. 二.(三)	工地參訪費	49.07	66.97	1.00	2.13	50.07	69.10
壹. 二.(四)	施工攝影、拍照及文件製作費	49.07	66.97	1.00	2.13	50.07	69.10
壹. 二.(五)	3D 動畫及工程模型製作	56.75	50.00	1.19	0.00	57.94	50.00
壹. 二.(六)	工地影像監控系統	56.75	66.97	1.19	2.13	57.94	69.10
壹. 二.(七)	工地辦公室及材料倉庫	49.07	100.00	1.00	0.00	50.07	100.00
壹. 二.(八)	工地辦公室及倉庫用地租金	49.07	66.97	1.00	2.13	50.07	69.10
壹. 二.(九)	工地電力、電信、給水費及瓦斯費	49.07	66.03	1.00	2.13	50.07	68.17
壹. 二.(十)	既有道路施工中維護費	56.75	66.97	1.19	2.13	57.94	69.10
壹.二. (十一)	施工擋排抽水費	56.75	66.97	1.19	2.13	57.94	69.10
壹.二. (十二)	施工測量及放樣	56.75	66.97	1.19	2.13	57.94	69.10
壹.二. (十三)	地上物處理及雜物清理費	56.75	66.97	1.19	2.13	57.94	69.10
壹.二. (十四)	工地拆除復舊費	56.75	10.00	1.19	10.00	57.94	20.00

項次	工程項目	完成進度(%)					
		前期累積		本期		本期累積	
		預定	實際	預定	實際	預定	實際
壹.二. (十五)	汛期工地防災減災作業費	56.75	66.97	1.19	2.13	57.94	69.10
壹.二. (十六)	竣工文件及竣工圖	56.75	0.00	1.19	0.00	57.94	0.00
壹.二. (十七)	管內 CCTV 檢視費	56.75	17.88	1.19	0.00	57.94	17.88
壹.二. (十八)	無水試運轉測試費	56.75	0.00	1.19	0.00	57.94	0.00
壹.二. (十九)	配合整體功能試運轉測試費	56.75	0.00	1.19	0.00	57.94	0.00
壹.二. (二十)	管路試水壓費	56.75	0.00	1.19	0.00	57.94	0.00
壹.二. (二十一)	φ 2600mm 盲蓋封板	56.75	0.00	1.19	0.00	57.94	0.00
壹.二. (二十二)	洗管作業費	56.75	0.00	1.19	0.00	57.94	0.00
壹.二. (二十三)	資料編撰及送審	49.07	66.97	1.00	2.13	50.07	69.10
壹.二. (二十四)	工區既有結構物及設施復舊	56.75	10.00	1.19	0.00	57.94	10.00
壹.二. (二十五)	地下管線探管與試挖費	49.07	66.97	1.00	2.13	50.07	69.10
壹.二. (二十六)	地下管線臨時吊掛、遷移及復舊	56.75	66.97	1.19	2.13	57.94	69.10
壹.二. (二十七)	鄰近建築物現況調查與監測	49.07	96.97	1.00	2.13	50.07	99.10
壹.二. (二十八)	橋梁下推進施工中監測	49.07	66.97	1.00	2.13	50.07	69.10
壹.二. (二十九)	其他雜項工程	49.07	66.97	1.00	2.13	50.07	69.10
	雜項工程計						
壹.三	職業安全衛生費						
壹. 三.(一)	職業安全衛生教育訓練	49.07	94.12	1.00	0.00	50.07	94.12
壹. 三.(二)	職業安全衛生管理員	49.07	54.00	1.00	2.00	50.07	56.00
壹. 三.(三)	職業安全衛生，宣導	49.07	66.97	1.00	2.13	50.07	69.10

項次	工程項目	完成進度(%)					
		前期累積		本期		本期累積	
		預定	實際	預定	實際	預定	實際
壹. 三.(四)	個人防護具	56.75	66.97	1.19	2.13	57.94	69.10
壹. 三.(五)	消防及急救設備	56.75	66.97	1.19	2.13	57.94	69.10
壹. 三.(六)	施工圍籬	56.75	66.97	1.19	2.13	57.94	69.10
壹. 三.(七)	活動廁所	56.75	66.97	1.19	2.13	57.94	69.10
壹. 三.(八)	工地警衛保全	56.75	54.00	1.19	2.00	57.94	56.00
壹. 三.(九)	黃色警示帶	56.75	66.97	1.19	2.13	57.94	69.10
壹. 三.(十)	電焊機自動防止電擊裝置及防護設備	56.75	66.97	1.19	2.13	57.94	69.10
壹.三. (十一)	施工警告標示	56.75	66.97	1.19	2.13	57.94	69.10
壹.三. (十二)	交通維持費	56.75	66.97	1.19	2.13	57.94	69.10
壹.三. (十三)	道路管制人員	56.75	66.97	1.19	2.13	57.94	69.10
壹.三. (十四)	工區人員進出管制系統	56.75	66.97	1.19	2.13	57.94	69.10
壹.三. (十五)	夜間照明及用電設備(含照明設備、自動電擊防止裝置及反光器等)	56.75	66.97	1.19	2.13	57.94	69.10
壹.三. (十六)	危險性工作場所安全評估審查作業	100.00	100.00	0.00	0.00	100.00	100.00
壹.三. (十七)	上下設備與防墜等安全防護設施	56.75	66.97	1.19	2.13	57.94	69.10
壹.三. (十八)	有害氣體測定器	56.75	100.00	1.19	0.00	57.94	100.00
壹.三. (十九)	開挖施工穩定安全監測	56.75	66.97	1.19	2.13	57.94	69.10
壹.三. (二十)	開挖臨時覆蓋板及其支撐,鋪設止滑鋼板	56.75	66.97	1.19	2.13	57.94	69.10
壹.三. (二十一)	臨水作業救生設備	56.75	66.97	1.19	2.13	57.94	69.10
壹.三. (二十二)	其他安衛設施及管理維護費	56.75	66.97	1.19	2.13	57.94	69.10

項次	工程項目	完成進度(%)					
		前期累積		本期		本期累積	
		預定	實際	預定	實際	預定	實際
	職業安全衛生費計						
壹.四	環境保護措施費						
壹.四.(一)	車輛清洗及設備費	49.07	66.97	1.00	2.13	50.07	69.10
壹.四.(二)	工地灑水費	56.75	66.97	1.19	2.13	57.94	69.10
壹.四.(三)	環境保護訓練講習及宣傳	56.75	29.44	1.19	5.88	57.94	35.32
壹.四.(四)	振動噪音防制	56.75	66.97	1.19	2.13	57.94	69.10
壹.四.(五)	工地清潔費	56.75	66.97	1.19	2.13	57.94	69.10
壹.四.(六)	空氣污染防治措施費	56.75	66.97	1.19	2.13	57.94	69.10
壹.四.(七)	水污染防治措施及施工廢水處理	56.75	66.97	1.19	2.13	57.94	69.10
壹.四.(八)	其他環境保護措施	56.75	66.97	1.19	2.13	57.94	69.10
	環境保護措施費計						
壹.五	廠商品質管制作業費						
壹.五.(一)	品質管理費	49.07	66.93	1.00	2.13	50.07	69.06
壹.五.(二)	檢驗費	49.07	66.97	1.00	2.13	50.07	69.10
	廠商品質管制作業費計						
壹.六	工程設計費						
壹.六.(一)	補充地質調查	100.00	100.00	0.00	0.00	100.00	100.00
壹.六.(二)	細部設計費	97.26	51.59	0.28	0.00	97.54	51.59
	工程設計費計						
壹.七	廠商管理什費	49.07	69.37	1.00	2.13	50.07	71.51



項次	工程項目	完成進度(%)					
		前期累積		本期		本期累積	
		預定	實際	預定	實際	預定	實際
壹.八	工程保險	49.07	37.70	1.00	0.00	50.07	37.70
壹.九	營業稅	55.05	0.00	1.63	0.00	56.68	0.00
	發包工作費計						

## 2.2 計畫時程網狀圖

工程預定進度表（桿狀圖及網狀圖）（修正第一版）業經經濟部水利署南區水資源局於 111 年 1 月 4 日水南工字第 11006082520 號函同意，詳附件一「預定進度網狀圖（修正一版）」。

## 2.3 計畫時程桿狀圖

工程預定進度表（桿狀圖及網狀圖）（修正第一版）業經經濟部水利署南區水資源局於 111 年 1 月 4 日水南工字第 11006082520 號函同意，詳附件二「預定進度桿狀圖」。

## 2.4 預定進度及實際進度 S 曲線

工程預定進度表（桿狀圖及網狀圖）（修正第一版）業經經濟部水利署南區水資源局於 111 年 1 月 4 日水南工字第 11006082520 號函同意，詳附件三「預定進度（修正一版）及實際進度 S 曲線」。

## 2.5 工程現況說明

### 1. 設計作業現況

- (1) 「鏡面平壓管段-調整池及消能設施」細部設計圖及設計計算書（第一版第六次），統包廠商修改中。

### 2. 施工作業現況

- (1) W39 工作井 → 中正段：簡易推進到達、銜接區段開挖、管溝開挖、水平支撐施作、鋼管吊裝、鋼管銲接、中央分隔島施作
- (2) W43 工作井：中央分隔島施作
- (3) W44 工作井：中央分隔島施作
- (4) W48 工作井 → 沙田段：鋼管銲接、彎管固定台施作。
- (5) 沙田水管橋：A1 橋台第二升層施作、排泥閘窰井施作；A2 橋台基礎施作、鋼管銲接。

- (6) 三埔段：鋼軌樁打設、擋土鋼板打設、管溝開挖、水平支撐施作、鋼管吊裝、鋼管銲接、RMSM 回填、鋼軌樁拔除、瀝青鋪築。
- (7) 三埔水管橋：A1 橋台第三升層施作；A2 橋台第二至三升層施作、鋼管銲接。
- (8) W50 工作井：工作井開坑作業。
- (9) W52 工作井 → W51 工作井：推進設備安裝。
- (10) W54 工作井 → W53 工作井：推進設備安裝。
- (11) 四埔水管橋：A1 橋台開挖。
- (12) 北寮段：鋼軌樁打設、擋土鋼板打設、鋼管銲接、瀝青鋪築。
- (13) W57 工作井：地盤改良作業。
- (14) 鏡面水庫水管橋：A1 橋台第二升層施作、排泥管施作、可撓管施作、水土保持設施滯洪沉砂池施作；A2 橋台第五升層施作、排泥管施作、可撓管施作、水土保持設施滯洪沉砂池施作。

## 2.6 要徑分析

依據經濟部水利署南區水資源局 111 年 1 月 4 日水南工字第 11006082520 號函同意之工程預定進度表(桿狀圖及網狀圖)(修正第一版),現階段要徑為「明挖管段—沙田段—19K+595-高陵橋」,詳附件一「預定進度網狀圖(修正一版)」及附件二「預定進度桿狀圖」。

## 2.7 施工里程碑

1. 110 年管線安裝長度 1,100m：於 110 年 8 月 4 日達成。
2. 111 年管線安裝長度 3,500m：施作中，作業進度詳表 2-2。

表 2-2 施工里程碑管控追蹤表 (至 111 年 9 月 30 日止)

位置	111 年施作 (m)	區段累計施作 (m)	區段長度 (m)	備註
龜丹段	30.4	752.4	809.0	
中正段	647.6	1,111.2	1,158.0	
沙田段	288.8	729.6	824.0	
三埔段	524.4	600.4	1,316.0	
北寮段	68.4	68.4	767.0	
平壓管段	76.0	235.6	518.5	
W41→W42	293.6	293.6	293.6	完成

位置	111 年施作 (m)	區段累計施作 (m)	區段長度 (m)	備註
W43→W44	321.6	321.6	321.6	完成
W44→W45	84.0	84.0	84.0	完成
W46→W48	102.2	354.4	354.4	完成
W52→W51	0.0	0.0	104.8	
W52→W53	310.4	310.4	310.4	完成
W57→W58	16.0	16.0	148.8	
W59→W58	184.8	184.8	184.8	完成
沙田水管橋	20.00	20.00	88.37	
三埔水管橋	36.00	36.00	94.95	
四埔水管橋	4.00	4.00	63.35	
平壓管段水管橋	36.00	36.00	84.88	
111 年累計施作 (m)	3,044.2			
完成百分比 (%)	86.98%			

## 2.8 各項申辦作業狀況

本期無。

## 2.9 前後一個月作業項目時程圖

工程預定進度表（桿狀圖及網狀圖）（修正第一版）業經經濟部水利署南區水資源局於 111 年 1 月 4 日水南工字第 11006082520 號函同意，詳附件四「上月、本月及下月預定進度桿狀圖」。

## 2.10 差異分析、修正措施與建議

本期無。

### 第三章 工作數量報告

#### 3.1 工作數量累計完成表

詳附件五「工作數量累計完成表」。

#### 3.2 本期施工作業人員及機具統計

##### 1. 施工作業人員統計

表 3-1 施工作業人員統計表（111 年 9 月 16 日至 111 年 9 月 30 日）

工別	單位	前期 作業人數	本期 作業人數	累計 作業人數	備註
施工總負責人	人	656.0	11.0	667.0	
專任工程人員	人	134.0	1.0	135.0	
工地主任	人	673.0	12.0	685.0	
品管人員	人	1,924.0	35.0	1,959.0	
職安人員	人	1,287.0	23.0	1,310.0	
工程師	人	4,202.0	149.0	4,351.0	
測量人員	人	54.0	0.0	54.0	
一般工（普通工）	人	8,854.0	212.0	9,066.0	
技術工（其他工）	人	7,295.0	221.0	7,516.0	
鋼筋工	人	913.5	42.0	955.5	
電銲工	人	3,170.0	78.0	3,248.0	
義交人員	人	5,553.0	202.0	5,755.0	
模板工	人	273.0	27.0	300.0	
混凝土工	人	961.5	11.0	972.5	
吊掛手	人	5.0	0.0	5.0	
鐵工	人	913.0	53.0	966.0	
機械操作工	人	0.0	0.0	0.0	

##### 2. 施工作業機具統計

表 3-2 施工作業機具統計表（111 年 9 月 16 日至 111 年 9 月 30 日）

機具	單位	前期 使用機具數	本期 使用機具數	累計 使用機具數	備註
吊車	台	953.0	14.0	967.0	
卡車	台	1,060.0	15.0	1,075.0	
PC 17 或 30 或 50	台	706.0	15.0	721.0	
PC200	台	922.5	14.0	936.5	
鑽掘機（330）	台	257.0	1.0	258.0	
打樁機（470）	台	356.0	15.0	371.0	
CASE380	台	306.0	7.0	313.0	
山貓	台	34.5	0.0	34.5	
水車	台	541.0	15.0	556.0	
預拌車	台	638.0	21.0	659.0	
泵浦車	台	129.0	4.0	133.0	
壓路機	台	33.5	0.0	33.5	
割草機	台	43.0	0.0	43.0	
地改灌漿設備	組	33.0	0.0	33.0	
鑽孔設備	組	4.0	0.0	4.0	
割路機	台	1.0	0.0	1.0	
吊卡車	台	414.0	10.0	424.0	

### 3.3 晴雨表

詳附件六「晴雨表」。

## 第四章 圖說/文件送審管制表

### 4.1 文件送審管制總表

詳附件七「統包團隊應辦事項追蹤管制表」及附件七-1「計畫文件送審時程管制總表」。

### 4.2 圖說送審管制總表

詳附件七「統包團隊應辦事項追蹤管制表」及附件七-2「細部設計單元送審時程管制總表」。



## 本期施工照片



W39 工作井 → 中正段：  
16k+726~16k+745 銜接區段開挖



W44 工作井：中央分隔島施作



三埔段：  
21k+836~21k+920 RMSM 回填



三埔段：  
21k+990~21k+943 鋼軌樁拔除



三埔段：21k+990~21k+943 瀝青鋪築



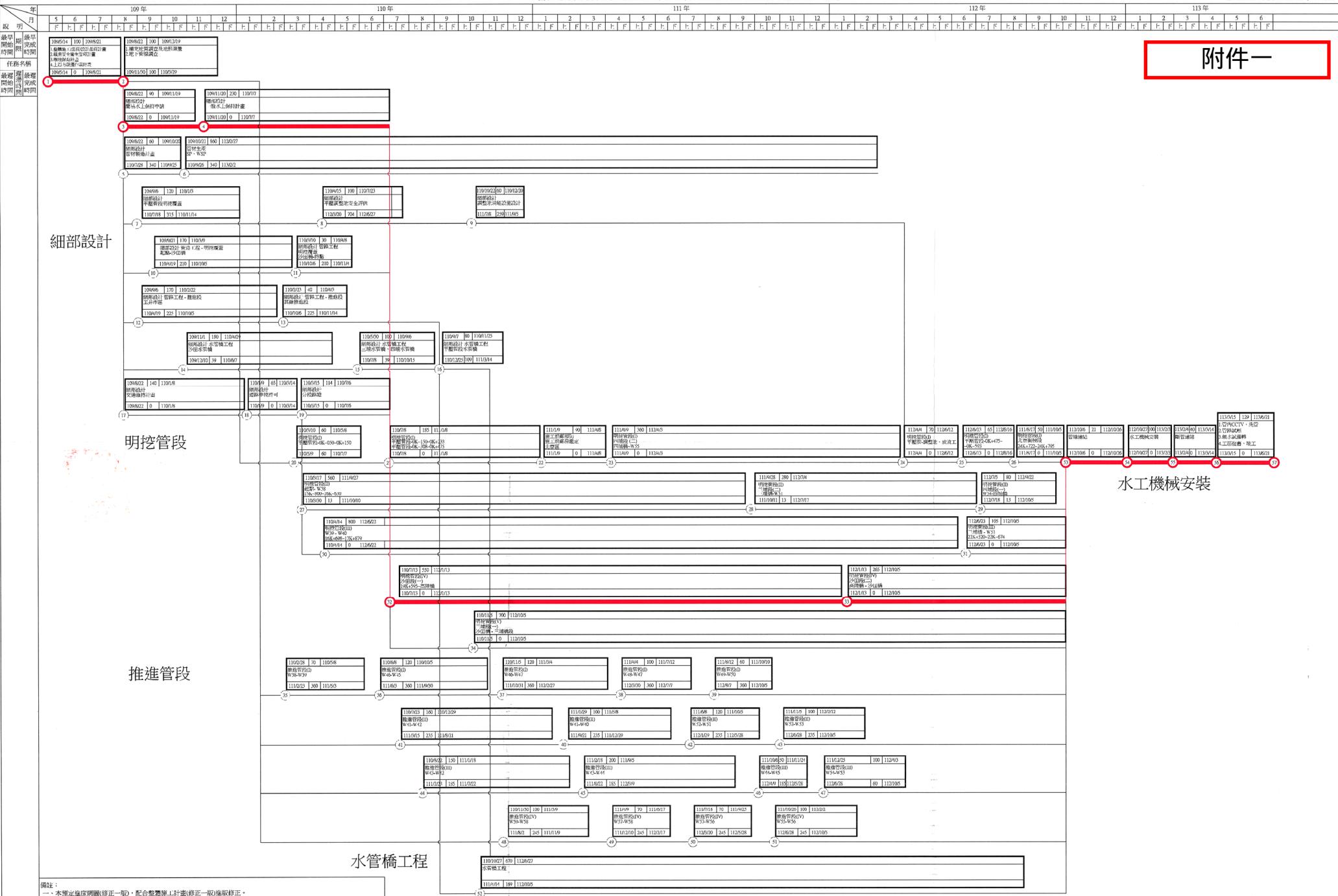
三埔段：  
22k+522~22k+575 RMSM 回填

## 附件

- 附件一 預定進度網狀圖（修正一版）
- 附件二 預定進度桿狀圖
- 附件三 預定進度（修正一版）及實際進度 S 曲線
- 附件四 上月、本月及下月預定進度桿狀圖
- 附件五 工作數量累計完成表
- 附件六 晴雨表
- 附件七 統包團隊應辦事項追蹤管制表
- 附件七-1 計畫文件送審時程管制總表
- 附件七-2 細部設計單元送審時程管制總表



附件一



細部設計

明挖管段

推進管段

水管橋工程

水工機械安裝

備註：  
 一、本預定進度網狀圖(修正一版)、配合總機聯工計畫(修正一版)局部修正。  
 二、並根據目前工程進度，修正原定時間延後，修正原3組明挖、3組推進工作面，增加為5組明挖、4組推進工作面。  
 三、預定進度網狀圖係以目前工程進度為基礎，自110年12月開始修正。

要徑: 1-2-3-4-32-33-35-54-55-56-57

預定	當月	0.0	0.2	0.5	0.8	1.1	1.4	1.7	2.0	2.3	2.6	2.9	3.2	3.5	3.8	4.1	4.4	4.7	5.0	5.3	5.6	5.9	6.2	6.5	6.8	7.1	7.4	7.7	8.0	8.3	8.6	8.9	9.2	9.5	9.8	10.1	10.4	10.7	11.0	11.3	11.6	11.9	12.2	12.5	12.8	13.1	13.4	13.7	14.0	14.3	14.6	14.9	15.2	15.5	15.8	16.1	16.4	16.7	17.0	17.3	17.6	17.9	18.2	18.5	18.8	19.1	19.4	19.7	20.0	20.3	20.6	20.9	21.2	21.5	21.8	22.1	22.4	22.7	23.0	23.3	23.6	23.9	24.2	24.5	24.8	25.1	25.4	25.7	26.0	26.3	26.6	26.9	27.2	27.5	27.8	28.1	28.4	28.7	29.0	29.3	29.6	29.9	30.2	30.5	30.8	31.1	31.4	31.7	32.0	32.3	32.6	32.9	33.2	33.5	33.8	34.1	34.4	34.7	35.0	35.3	35.6	35.9	36.2	36.5	36.8	37.1	37.4	37.7	38.0	38.3	38.6	38.9	39.2	39.5	39.8	40.1	40.4	40.7	41.0	41.3	41.6	41.9	42.2	42.5	42.8	43.1	43.4	43.7	44.0	44.3	44.6	44.9	45.2	45.5	45.8	46.1	46.4	46.7	47.0	47.3	47.6	47.9	48.2	48.5	48.8	49.1	49.4	49.7	50.0	50.3	50.6	50.9	51.2	51.5	51.8	52.1	52.4	52.7	53.0	53.3	53.6	53.9	54.2	54.5	54.8	55.1	55.4	55.7	56.0	56.3	56.6	56.9	57.2	57.5	57.8	58.1	58.4	58.7	59.0	59.3	59.6	59.9	60.2	60.5	60.8	61.1	61.4	61.7	62.0	62.3	62.6	62.9	63.2	63.5	63.8	64.1	64.4	64.7	65.0	65.3	65.6	65.9	66.2	66.5	66.8	67.1	67.4	67.7	68.0	68.3	68.6	68.9	69.2	69.5	69.8	70.1	70.4	70.7	71.0	71.3	71.6	71.9	72.2	72.5	72.8	73.1	73.4	73.7	74.0	74.3	74.6	74.9	75.2	75.5	75.8	76.1	76.4	76.7	77.0	77.3	77.6	77.9	78.2	78.5	78.8	79.1	79.4	79.7	80.0	80.3	80.6	80.9	81.2	81.5	81.8	82.1	82.4	82.7	83.0	83.3	83.6	83.9	84.2	84.5	84.8	85.1	85.4	85.7	86.0	86.3	86.6	86.9	87.2	87.5	87.8	88.1	88.4	88.7	89.0	89.3	89.6	89.9	90.2	90.5	90.8	91.1	91.4	91.7	92.0	92.3	92.6	92.9	93.2	93.5	93.8	94.1	94.4	94.7	95.0	95.3	95.6	95.9	96.2	96.5	96.8	97.1	97.4	97.7	98.0	98.3	98.6	98.9	99.2	99.5	99.8	100.1	100.4	100.7	101.0	101.3	101.6	101.9	102.2	102.5	102.8	103.1	103.4	103.7	104.0	104.3	104.6	104.9	105.2	105.5	105.8	106.1	106.4	106.7	107.0	107.3	107.6	107.9	108.2	108.5	108.8	109.1	109.4	109.7	110.0	110.3	110.6	110.9	111.2	111.5	111.8	112.1	112.4	112.7	113.0	113.3	113.6	113.9	114.2	114.5	114.8	115.1	115.4	115.7	116.0	116.3	116.6	116.9	117.2	117.5	117.8	118.1	118.4	118.7	119.0	119.3	119.6	119.9	120.2	120.5	120.8	121.1	121.4	121.7	122.0	122.3	122.6	122.9	123.2	123.5	123.8	124.1	124.4	124.7	125.0	125.3	125.6	125.9	126.2	126.5	126.8	127.1	127.4	127.7	128.0	128.3	128.6	128.9	129.2	129.5	129.8	130.1	130.4	130.7	131.0	131.3	131.6	131.9	132.2	132.5	132.8	133.1	133.4	133.7	134.0	134.3	134.6	134.9	135.2	135.5	135.8	136.1	136.4	136.7	137.0	137.3	137.6	137.9	138.2	138.5	138.8	139.1	139.4	139.7	140.0	140.3	140.6	140.9	141.2	141.5	141.8	142.1	142.4	142.7	143.0	143.3	143.6	143.9	144.2	144.5	144.8	145.1	145.4	145.7	146.0	146.3	146.6	146.9	147.2	147.5	147.8	148.1	148.4	148.7	149.0	149.3	149.6	149.9	150.2	150.5	150.8	151.1	151.4	151.7	152.0	152.3	152.6	152.9	153.2	153.5	153.8	154.1	154.4	154.7	155.0	155.3	155.6	155.9	156.2	156.5	156.8	157.1	157.4	157.7	158.0	158.3	158.6	158.9	159.2	159.5	159.8	160.1	160.4	160.7	161.0	161.3	161.6	161.9	162.2	162.5	162.8	163.1	163.4	163.7	164.0	164.3	164.6	164.9	165.2	165.5	165.8	166.1	166.4	166.7	167.0	167.3	167.6	167.9	168.2	168.5	168.8	169.1	169.4	169.7	170.0	170.3	170.6	170.9	171.2	171.5	171.8	172.1	172.4	172.7	173.0	173.3	173.6	173.9	174.2	174.5	174.8	175.1	175.4	175.7	176.0	176.3	176.6	176.9	177.2	177.5	177.8	178.1	178.4	178.7	179.0	179.3	179.6	179.9	180.2	180.5	180.8	181.1	181.4	181.7	182.0	182.3	182.6	182.9	183.2	183.5	183.8	184.1	184.4	184.7	185.0	185.3	185.6	185.9	186.2	186.5	186.8	187.1	187.4	187.7	188.0	188.3	188.6	188.9	189.2	189.5	189.8	190.1	190.4	190.7	191.0	191.3	191.6	191.9	192.2	192.5	192.8	193.1	193.4	193.7	194.0	194.3	194.6	194.9	195.2	195.5	195.8	196.1	196.4	196.7	197.0	197.3	197.6	197.9	198.2	198.5	198.8	199.1	199.4	199.7	200.0
----	----	-----	-----	-----	-----	-----	-----	-----	-----	-----	-----	-----	-----	-----	-----	-----	-----	-----	-----	-----	-----	-----	-----	-----	-----	-----	-----	-----	-----	-----	-----	-----	-----	-----	-----	------	------	------	------	------	------	------	------	------	------	------	------	------	------	------	------	------	------	------	------	------	------	------	------	------	------	------	------	------	------	------	------	------	------	------	------	------	------	------	------	------	------	------	------	------	------	------	------	------	------	------	------	------	------	------	------	------	------	------	------	------	------	------	------	------	------	------	------	------	------	------	------	------	------	------	------	------	------	------	------	------	------	------	------	------	------	------	------	------	------	------	------	------	------	------	------	------	------	------	------	------	------	------	------	------	------	------	------	------	------	------	------	------	------	------	------	------	------	------	------	------	------	------	------	------	------	------	------	------	------	------	------	------	------	------	------	------	------	------	------	------	------	------	------	------	------	------	------	------	------	------	------	------	------	------	------	------	------	------	------	------	------	------	------	------	------	------	------	------	------	------	------	------	------	------	------	------	------	------	------	------	------	------	------	------	------	------	------	------	------	------	------	------	------	------	------	------	------	------	------	------	------	------	------	------	------	------	------	------	------	------	------	------	------	------	------	------	------	------	------	------	------	------	------	------	------	------	------	------	------	------	------	------	------	------	------	------	------	------	------	------	------	------	------	------	------	------	------	------	------	------	------	------	------	------	------	------	------	------	------	------	------	------	------	------	------	------	------	------	------	------	------	------	------	------	------	------	------	------	------	------	------	------	------	------	------	------	------	------	------	------	------	------	------	------	------	------	------	------	------	-------	-------	-------	-------	-------	-------	-------	-------	-------	-------	-------	-------	-------	-------	-------	-------	-------	-------	-------	-------	-------	-------	-------	-------	-------	-------	-------	-------	-------	-------	-------	-------	-------	-------	-------	-------	-------	-------	-------	-------	-------	-------	-------	-------	-------	-------	-------	-------	-------	-------	-------	-------	-------	-------	-------	-------	-------	-------	-------	-------	-------	-------	-------	-------	-------	-------	-------	-------	-------	-------	-------	-------	-------	-------	-------	-------	-------	-------	-------	-------	-------	-------	-------	-------	-------	-------	-------	-------	-------	-------	-------	-------	-------	-------	-------	-------	-------	-------	-------	-------	-------	-------	-------	-------	-------	-------	-------	-------	-------	-------	-------	-------	-------	-------	-------	-------	-------	-------	-------	-------	-------	-------	-------	-------	-------	-------	-------	-------	-------	-------	-------	-------	-------	-------	-------	-------	-------	-------	-------	-------	-------	-------	-------	-------	-------	-------	-------	-------	-------	-------	-------	-------	-------	-------	-------	-------	-------	-------	-------	-------	-------	-------	-------	-------	-------	-------	-------	-------	-------	-------	-------	-------	-------	-------	-------	-------	-------	-------	-------	-------	-------	-------	-------	-------	-------	-------	-------	-------	-------	-------	-------	-------	-------	-------	-------	-------	-------	-------	-------	-------	-------	-------	-------	-------	-------	-------	-------	-------	-------	-------	-------	-------	-------	-------	-------	-------	-------	-------	-------	-------	-------	-------	-------	-------	-------	-------	-------	-------	-------	-------	-------	-------	-------	-------	-------	-------	-------	-------	-------	-------	-------	-------	-------	-------	-------	-------	-------	-------	-------	-------	-------	-------	-------	-------	-------	-------	-------	-------	-------	-------	-------	-------	-------	-------	-------	-------	-------	-------	-------	-------	-------	-------	-------	-------	-------	-------	-------	-------	-------	-------	-------	-------	-------	-------	-------	-------	-------	-------	-------	-------	-------	-------	-------	-------	-------	-------	-------	-------	-------	-------	-------	-------	-------	-------	-------	-------	-------	-------	-------	-------	-------	-------	-------	-------	-------	-------	-------	-------	-------	-------	-------	-------	-------	-------	-------	-------	-------	-------	-------	-------	-------	-------	-------	-------

廠商: [Red Seal] 工務所主任: [Red Seal] 課長: [Red Seal] 主任工程司: [Red Seal] 副局長: [Red Seal] 局長: [Red Seal]

識別	任務名稱	開始時間	完成時間	2020年		2021年		2022年		2023年		2024年			
				上半年	下半年	上半年	下半年	上半年	下半年	上半年	下半年	上半年	下半年		
1	曾文南化聯通管統包工程A3標	2020/5/14	2024/6/21												
2	申報開工	2020/5/14	2020/5/14												
3	整體執行計畫書	2020/5/14	2020/8/21												
4	補充地質調查及地形測量	2020/8/22	2020/12/19												
5	整體工程佈置	2020/8/22	2020/12/19												
6	細部設計	2020/5/18	2023/2/27												
7	平壓管段細部設計	2020/9/6	2021/12/20												
11	管路工程-明挖覆蓋段細部設計	2020/9/21	2021/4/8												
14	管路工程-推進管段細部設計	2020/9/6	2021/4/3												
17	水管橋工程-細部設計	2020/11/1	2021/11/25												
22	水工機械及機電細部設計	2021/6/10	2021/12/6												
23	職業安全衛生及環境保護設計	2020/5/18	2020/8/15												
24	丁類危險評估提送及審查	2020/7/14	2020/10/11												
25	交通維持計畫	2020/8/22	2021/1/8												
26	水土保持計畫	2020/8/22	2022/7/18												
30	管材生產、檢驗	2020/8/22	2023/2/27												
34	主體工程施工	2021/1/9	2024/6/20												
35	施工期間道路路權申請	2021/1/9	2021/7/12												
38	明挖段施工	2021/3/10	2023/10/5												
60	推進段施工	2021/2/28	2023/4/3												
82	水管橋施工	2021/10/27	2023/8/27												
87	管線連結	2023/10/6	2023/10/26												
88	水工機械	2023/10/27	2024/2/3												
89	(斷管連絡、蝶閥窰井-平壓管段)	2024/2/4	2024/3/14												
90	管內CCTV檢視	2023/10/6	2023/10/25												
91	洗管及管路試壓	2023/10/26	2023/11/4												
92	無水試運轉	2024/3/15	2024/5/13												
93	整理整頓	2024/5/14	2024/6/20												
94	工程完工	2024/6/21	2024/6/21												

附件二

專案: 管制表1090712(V3) 日期: 2022/1/20	任務 分割 里程碑 摘要	專案摘要報告 外部任務 外部里程碑 非作用中的任務	非作用中的里程碑 非作用中的摘要 手動任務 僅包含工期	手動上顯型摘要 手動摘要 僅定義開始日期 僅包含完成時間	期限 要徑 要徑分隔 比較基準	進度 進度落後
-------------------------------------	-----------------------	------------------------------------	--------------------------------------	---------------------------------------	--------------------------	------------



識別	任務名稱	開始時間	完成時間	2022年下半年					
				七月	八月	九月	十月	十一月	
1	曾文南化聯通管統包工程A3標	2020/5/14	2024/6/21						
2	申報開工	2020/5/14	2020/5/14						
3	整體執行計畫書	2020/5/14	2020/8/21						
4	補充地質調查及地形測量	2020/8/22	2020/12/19						
5	整體工程佈置	2020/8/22	2020/12/19						
6	細部設計	2020/5/18	2023/2/27						
7	平壓管段細部設計	2020/9/6	2021/12/20						
8	平壓塔段明挖覆蓋設計	2020/9/6	2021/1/3						
9	平壓池及安全評估設計	2021/4/15	2021/7/23						
10	調整池及消能設施設計	2021/10/22	2021/12/20						
11	管路工程-明挖覆蓋段細部設計	2020/9/21	2021/4/8						
12	工程起點至W38明挖段主管段設計	2020/9/21	2021/3/9						
13	W38至工程終點明挖段主管段設計	2021/3/10	2021/4/8						
14	管路工程-推進管段細部設計	2020/9/6	2021/4/3						
15	玉井市區推進管段主管段設計	2020/9/6	2021/2/22						
16	其餘推進管段主管段設計	2021/2/23	2021/4/3						
17	水管橋工程-細部設計	2020/11/1	2021/11/25						
18	沙田水管橋細部設計	2020/11/1	2021/4/29						
19	三埔水管橋細部設計	2021/5/30	2021/9/6						
20	四埔水管橋細部設計	2021/5/30	2021/9/6						
21	平壓段水管橋細部設計	2021/9/7	2021/11/25						
22	水工機械及機電細部設計	2021/6/10	2021/12/6						
23	職業安全衛生及環境保護設計	2020/5/18	2020/8/15						
24	丁類危險評估提送及審查	2020/7/14	2020/10/11						
25	交通維持計畫	2020/8/22	2021/1/8						
26	水土保持計畫	2020/8/22	2022/7/18						
27	簡易水土保持計畫	2020/8/22	2020/11/19						
28	一般水土保持計畫	2020/11/20	2021/7/7						
29	鏡面水庫放流水水土保持計畫	2022/1/20	2022/7/18						
30	管材生產、檢驗	2020/8/22	2023/2/27						
31	管材製造計畫	2020/8/22	2020/10/20						
32	管材生產-1	2020/10/21	2020/12/19						
33	管材生產-2	2020/12/20	2023/2/27						
34	主體工程施工	2021/1/9	2024/6/20						
35	施工期間道路路權申請	2021/1/9	2021/7/12						
36	首次提送全段路權申請	2021/1/9	2021/3/14						
37	分段路證同意	2021/3/15	2021/7/12						
38	明挖段施工	2021/3/10	2023/10/5						
39	明挖管段一組	2021/3/10	2023/10/5						
48	第二工作面	2021/3/17	2023/9/22						
52	第三工作面	2021/4/14	2023/10/5						
55	第四工作面	2021/7/13	2023/10/5						
58	第五工作面	2021/11/5	2023/10/5						
60	推進段施工	2021/2/28	2023/4/3						
61	第一機組	2021/2/28	2022/10/10						
67	第二機組	2021/7/23	2023/2/12						
72	第三機組	2021/8/22	2023/4/3						
77	第四機組	2021/11/30	2023/2/2						
82	水管橋施工	2021/10/27	2023/8/27						
83	沙田橋(L=76M)	2021/10/27	2023/4/19						
84	平壓管橋(L=79M)	2021/12/26	2023/6/18						
85	三埔橋(L=101M)	2022/1/5	2023/6/28						
86	四埔橋(L=83M)	2022/3/6	2023/8/27						
87	管線連結	2023/10/6	2023/10/26						
88	水工機械	2023/10/27	2024/2/3						
89	(斷管連絡、蝶閥窰井-平壓管段)	2024/2/4	2024/3/14						
90	管內CCTV檢視	2023/10/6	2023/10/25						
91	洗管及管路試壓	2023/10/26	2023/11/4						
92	無水試運轉	2024/3/15	2024/5/13						
93	整理整頓	2024/5/14	2024/6/20						
94	工程完工	2024/6/21	2024/6/21						

附件四

上月進度  
(8月)

本月進度  
(9月)

下月進度  
(10月)

專案: 管制表1090712(V3)  
日期: 2022/9/20

- 任務摘要
- 任務分割
- 里程碑
- 外部里程碑
- 非作用中的任務
- 非作用中的里程碑
- 外部任務
- 非作用中的摘要
- 非作用中的里程碑
- 僅包含工期
- 手動上顯型摘要
- 手動摘要
- 僅定義開始日期
- 僅包含完成時間
- 期限
- 要徑
- 要徑分隔
- 比較基準
- 進度
- 進度落後

經濟部水利署南區水資源局  
工作數量累計完成表

工程名稱：曾文南化聯通管統包工程A3標  
承攬廠商：瑞鋒營造有限公司  
契約編號：D51-310-03  
契約金額：參拾億伍仟萬元整

項次	工程項目	單位	契約數量	契約單價	金額	前期完成數量			本期完成數量			累計完成數量				
						數量	複價	百分比	數量	複價	百分比	數量	複價	百分比		
壹	發包工作費															
壹.一	主體工程															
壹.一.(一)	管路工程															
壹.一.(一).1	2600mmφ推進用鋼管(WSP)及推進施工	M	3,109	354,000	1,100,586,000	2517.259	891,109,722	80.9668%	0.000	0	0.0000%	2517.259	891,109,722	80.9668%		
壹.一.(一).2	2600mmφ鋼管及安裝埋設(含工地銲接)	M	6,147	111,100	682,931,700	3997.217	444,090,858	65.0271%	152.578	16,951,408	2.4822%	4149.795	461,042,266	67.5093%		
壹.一.(一).3	2600mmφ推進管工作井	處	22	4,000,000	88,000,000	17.000	68,000,000	77.2727%	0.000	0	0.0000%	17.000	68,000,000	77.2727%		
壹.一.(一).4	挖方(機械)	M3	138,843	40	5,553,720	75037.790	3,001,512	54.0451%	2323.590	92,943	1.6735%	77361.380	3,094,455	55.7186%		
壹.一.(一).5	控制性低強度回填材料及施工·混凝土用粒料	M3	79,069	1,630	128,882,470	42449.235	69,192,252	53.6863%	1104.500	1,800,335	1.3969%	43553.735	70,992,587	55.0832%		
壹.一.(一).6	瀝青混凝土刨除	M2	39,857	130	5,181,410	16286.500	2,117,245	40.8623%	504.000	65,520	1.2645%	16790.500	2,182,765	42.1269%		
壹.一.(一).7	瀝青混凝土鋪面復舊	M2	18,652	750	13,989,000	2800.000	2,100,000	15.0118%	0.000	0	0.0000%	2800.000	2,100,000	15.0118%		
壹.一.(一).8	道路施工及復舊	M2	21,205	1,800	38,169,000	12302.481	22,144,466	58.0169%	843.800	1,518,840	3.9793%	13146.281	23,663,306	61.9961%		
壹.一.(一).9	制水閘管井	座	5	2,000,000	10,000,000	0.000	0	0.0000%	0.000	0	0.0000%	0.000	0	0.0000%		
壹.一.(一).10	排泥閘管井	座	13	320,000	4,160,000	0.000	0	0.0000%	0.000	0	0.0000%	0.000	0	0.0000%		
壹.一.(一).11	排氣閘管井及路肩地面護框	座	18	320,000	5,760,000	2.000	640,000	11.1111%	0.000	0	0.0000%	2.000	640,000	11.1111%		
壹.一.(一).12	可撻管管井	座	8	840,000	6,720,000	0.000	0	0.0000%	0.000	0	0.0000%	0.000	0	0.0000%		
壹.一.(一).13	平壓管路調整池及放流工	式	1	5,000,000	5,000,000	0.000	0	0.0000%	0.000	0	0.0000%	0.000	0	0.0000%		
壹.一.(一).14	φ2600mm水管橋(SP)及工地安裝	M	333	300,000	99,900,000	48.000	14,400,000	14.4144%	52.000	15,600,000	#####	100.000	30,000,000	30.0300%		
壹.一.(一).15	地盤穩定及管路營運安全措施	式	1	19,000,000	19,000,000	0.093	1,773,333	9.3333%	0.607	11,526,667	#####	0.700	13,300,000	70.0000%		
	小計				2,213,833,300		1,518,569,388	68.5946%		47,555,713	2.1481%		1,566,125,101	70.74%		
壹.一.(二)	水工機械															
壹.一.(二).1	φ2600mm 電動球閘及工地安裝	組	4	28,670,000	114,680,000	0.466	13,354,184	11.6447%	0.118	3,395,132	2.9605%	0.584	16,749,316	14.6053%		
壹.一.(二).2	φ2600mm 電動蝶閘及工地安裝	組	1	4,000,000	4,000,000	0.466	1,863,158	46.5789%	0.118	473,684	#####	0.584	2,336,842	58.4211%		
壹.一.(二).3	閘壓力計與相關儀表設備製作安裝	組	10	110,000	1,100,000	0.000	0	0.0000%	0.000	0	0.0000%	0.000	0	0.0000%		
壹.一.(二).4	φ2600mm 雙拉桿伸縮接頭及工地安裝	組	5	2,321,280	11,606,400	3.750	8,704,800	75.0000%	0.000	0	0.0000%	3.750	8,704,800	75.0000%		
壹.一.(二).5	φ2600mm 鋼製可撻管及工地安裝	組	8	5,553,600	44,428,800	6.000	33,321,600	75.0000%	0.000	0	0.0000%	6.000	33,321,600	75.0000%		
壹.一.(二).6	φ400mm 排泥閘及工地安裝	組	26	265,512	6,903,312	19.500	5,177,484	75.0000%	0.000	0	0.0000%	19.500	5,177,484	75.0000%		
壹.一.(二).7	φ400mm 雙拉桿伸縮接頭及工地安裝	組	13	107,640	1,399,320	9.750	1,049,490	75.0000%	0.000	0	0.0000%	9.750	1,049,490	75.0000%		
壹.一.(二).8	φ200mm 複合式排氣閘及工地安裝	組	18	143,520	2,583,360	0.000	0	0.0000%	0.000	0	0.0000%	0.000	0	0.0000%		
壹.一.(二).9	φ200mm 彈性座封閘及工地安裝	組	27	22,000	594,000	6.750	148,500	25.0000%	6.750	148,500	#####	13.500	297,000	50.0000%		
壹.一.(二).10	φ200mm 緩衝塞閘及工地安裝	組	18	56,000	1,008,000	0.000	0	0.0000%	0.000	0	0.0000%	0.000	0	0.0000%		
壹.一.(二).11	φ2600mm超音波流量計及安裝費	組	1	5,000,000	5,000,000	0.000	0	0.0000%	0.000	0	0.0000%	0.000	0	0.0000%		
	小計				193,303,192		63,619,216	32.9116%		4,017,316	2.0782%		67,636,532	34.9899%		



項次	工程項目	單位	契約數量	契約單價	金額	前期完成數量			本期完成數量			累計完成數量		
						數量	複價	百分比	數量	複價	百分比	數量	複價	百分比
壹.一.(三)	機電工程													
壹.一.(三).1	遠方監控站	組	5	1,750,000	8,750,000	0.000	0	0.0000%	0.000	0	0.0000%	0.000	0	0.0000%
	小計				8,750,000		0	0.0000%		0	0.0000%		0	0.0000%
	主體工程計				2,415,886,492		1,582,188,604	65.4910%		51,573,029	2.1347%		1,633,761,633	67.6258%
壹.二	雜項工程													
壹.二.(一)	施工便道施設及維護費	M	1,200	8,000	9,600,000	867.000	6,936,000	72.2500%	0.000	0	0.0000%	867.000	6,936,000	72.2500%
壹.二.(二)	工程告示牌·長300x寬170cm	面	10	10,000	100,000	3.000	30,000	30.0000%	0.000	0	0.0000%	3.000	30,000	30.0000%
壹.二.(三)	工地參訪費	式	1	3,000,000	3,000,000	0.670	2,008,996	66.9665%	0.021	64,042	2.1347%	0.691	2,073,038	69.1013%
壹.二.(四)	施工攝影、拍照及文件製作費	式	1	720,000	720,000	0.670	482,159	66.9665%	0.021	15,370	2.1347%	0.691	497,529	69.1013%
壹.二.(五)	3D動畫及工程模型製作	式	1	4,000,000	4,000,000	0.500	2,000,000	50.0000%	0.000	0	0.0000%	0.500	2,000,000	50.0000%
壹.二.(六)	工地影像監控系統	式	1	3,600,000	3,600,000	0.670	2,410,795	66.9665%	0.021	76,851	2.1347%	0.691	2,487,646	69.1013%
壹.二.(七)	工地辦公室及材料倉庫	式	1	8,500,000	8,500,000	1.000	8,500,000	100.0000%	0.000	0	0.0000%	1.000	8,500,000	100.0000%
壹.二.(八)	工地辦公室及倉庫用地租金	式	1	3,000,000	3,000,000	0.670	2,008,996	66.9665%	0.021	64,042	2.1347%	0.691	2,073,038	69.1013%
壹.二.(九)	工地電力、電信、給水費及瓦斯費	式	1	32,400,000	32,400,000	0.660	21,394,755	66.0332%	0.021	691,658	2.1347%	0.682	22,086,413	68.1679%
壹.二.(十)	既有道路施工中維護費	式	1	6,000,000	6,000,000	0.670	4,017,992	66.9665%	0.021	128,084	2.1347%	0.691	4,146,076	69.1013%
壹.二.(十一)	施工擋排抽水費	式	1	3,000,000	3,000,000	0.670	2,008,996	66.9665%	0.021	64,042	2.1347%	0.691	2,073,038	69.1013%
壹.二.(十二)	施工測量及放樣	式	1	1,880,000	1,880,000	0.670	1,258,971	66.9665%	0.021	40,133	2.1347%	0.691	1,299,104	69.1013%
壹.二.(十三)	地上物處理及雜物清理費	式	1	3,000,000	3,000,000	0.670	2,008,996	66.9665%	0.021	64,042	2.1347%	0.691	2,073,038	69.1013%
壹.二.(十四)	工地拆除復舊費	式	1	500,000	500,000	0.100	50,000	10.0000%	0.100	50,000	#####	0.200	100,000	20.0000%
壹.二.(十五)	汛期工地防災減災作業費	全	1	3,000,000	3,000,000	0.670	2,008,996	66.9665%	0.021	64,042	2.1347%	0.691	2,073,038	69.1013%
壹.二.(十六)	竣工文件及竣工圖	式	1	1,280,000	1,280,000	0.000	0	0.0000%	0.000	0	0.0000%	0.000	0	0.0000%
壹.二.(十七)	管內CCTV檢視費	M	9,588	320	3,068,160	1714.000	548,480	17.8765%	0.000	0	0.0000%	1714.000	548,480	17.8765%
壹.二.(十八)	無水試運轉測試費	式	1	500,000	500,000	0.000	0	0.0000%	0.000	0	0.0000%	0.000	0	0.0000%
壹.二.(十九)	配合整體功能試運轉測試費	式	1	3,600,000	3,600,000	0.000	0	0.0000%	0.000	0	0.0000%	0.000	0	0.0000%
壹.二.(二十)	管路試水壓費	式	1	1,900,000	1,900,000	0.000	0	0.0000%	0.000	0	0.0000%	0.000	0	0.0000%
壹.二.(二十一)	φ2600mm 盲蓋封板	式	1	52,000	52,000	0.000	0	0.0000%	0.000	0	0.0000%	0.000	0	0.0000%
壹.二.(二十二)	洗管作業費	式	1	1,000,000	1,000,000	0.000	0	0.0000%	0.000	0	0.0000%	0.000	0	0.0000%
壹.二.(二十三)	資料編撰及送審	式	1	5,000,000	5,000,000	0.670	3,348,326	66.9665%	0.021	106,738	2.1347%	0.691	3,455,064	69.1013%
壹.二.(二十四)	工區既有結構物及設施復舊	式	1	2,000,000	2,000,000	0.100	200,000	10.0000%	0.000	0	0.0000%	0.100	200,000	10.0000%
壹.二.(二十五)	地下管線探管與試挖費	式	1	750,000	750,000	0.670	502,249	66.9665%	0.021	16,011	2.1347%	0.691	518,260	69.1013%
壹.二.(二十六)	地下管線臨時吊掛、遷移及復舊	式	1	150,000	150,000	0.670	100,450	66.9665%	0.021	3,202	2.1347%	0.691	103,652	69.1013%
壹.二.(二十七)	鄰近建築物現況調查與監測	式	1	5,906,800	5,906,800	0.970	5,727,619	96.9665%	0.021	126,095	2.1347%	0.991	5,853,714	99.1013%
壹.二.(二十八)	橋梁下推進施工中監測	式	1	200,000	200,000	0.670	133,933	66.9665%	0.021	4,270	2.1347%	0.691	138,203	69.1013%
壹.二.(二十九)	其他雜項工程	式	1	10,000,000	10,000,000	0.670	6,696,653	66.9665%	0.021	213,474	2.1347%	0.691	6,910,127	69.1013%
	雜項工程計				117,706,960		74,383,362	63.1937%		1,792,096	1.5225%		76,175,458	64.7162%
壹.三	職業安全衛生費													
壹.三.(一)	職業安全衛生教育訓練	次	17	30,000	510,000	16.000	480,000	94.1176%	0.000	0	0.0000%	16.000	480,000	94.1176%
壹.三.(二)	職業安全衛生管理員	月	50	45,000	2,250,000	27.000	1,215,000	54.0000%	1.000	45,000	2.0000%	28.000	1,260,000	56.0000%
壹.三.(三)	職業安全衛生·宣導	式	1	800,000	800,000	0.670	535,732	66.9665%	0.021	17,078	2.1347%	0.691	552,810	69.1013%
壹.三.(四)	個人防護具	式	1	800,000	800,000	0.670	535,732	66.9665%	0.021	17,078	2.1347%	0.691	552,810	69.1013%
壹.三.(五)	消防及急救設備	式	1	200,000	200,000	0.670	133,933	66.9665%	0.021	4,270	2.1347%	0.691	138,203	69.1013%
壹.三.(六)	施工圍籬	式	1	2,000,000	2,000,000	0.670	1,339,331	66.9665%	0.021	42,694	2.1347%	0.691	1,382,025	69.1013%



附件六

晴雨表

111年度		曾文南化聯通管統包工程A3標 晴雨表 (截至111年9月30日)																															統計天數(天)																																					
日期		1	2	3	4	5	6	7	8	9	10	11	12	13	14	15	16	17	18	19	20	21	22	23	24	25	26	27	28	29	30	31	晴	雨	陰	颱風																																		
月份	時段																																																																					
1	上午	晴	晴	晴	晴	晴	晴	晴	晴	晴	晴	晴	晴	晴	晴	晴	晴	晴	陰	晴	晴	晴	雨	晴	晴	晴	晴	晴	晴	晴	晴	晴	晴	晴	29	0.5	1.5	/																																
	下午	晴	晴	晴	晴	晴	晴	晴	晴	晴	晴	晴	晴	晴	晴	晴	晴	晴	陰	晴	晴	晴	陰	晴	晴	晴	晴	晴	晴	晴	晴	晴	晴	晴	晴	晴																																		
2	上午	晴	晴	晴	晴	晴	晴	晴	晴	晴	晴	晴	晴	晴	晴	晴	晴	晴	雨	晴	雨	雨	雨	雨	雨	晴	晴	晴	晴	晴					22.5	5	0.5	/																																
	下午	晴	晴	晴	晴	晴	晴	晴	晴	晴	晴	晴	晴	晴	晴	晴	晴	晴	雨	晴	雨	雨	陰	雨	晴	晴	晴	晴	晴	晴	晴																																							
3	上午	晴	晴	晴	晴	晴	晴	雨	晴	晴	晴	晴	晴	晴	晴	晴	晴	晴	晴	晴	晴	雨	晴	雨	雨	晴	晴	晴	晴	晴	晴	晴	晴	晴	晴	晴	晴	晴	晴	27.5	3.5	/	/																											
	下午	晴	晴	晴	晴	晴	晴	雨	晴	晴	晴	晴	晴	晴	晴	晴	晴	晴	晴	晴	晴	晴	晴	晴	雨	雨	晴	晴	晴	晴	晴	晴	晴	晴	晴	晴	晴	晴	晴	晴	晴	晴																												
4	上午	晴	雨	雨	晴	晴	晴	晴	晴	晴	晴	晴	晴	晴	晴	晴	晴	晴	晴	晴	晴	晴	晴	晴	晴	晴	晴	晴	晴	晴	晴	晴	晴	晴	晴	晴	晴	晴	晴	29	1	/	/																											
	下午	晴	晴	晴	晴	晴	晴	晴	晴	晴	晴	晴	晴	晴	晴	晴	晴	晴	晴	晴	晴	晴	晴	晴	晴	晴	晴	晴	晴	晴	晴	晴	晴	晴	晴	晴	晴	晴	晴	晴	晴	晴	晴																											
5	上午	晴	雨	雨	晴	晴	晴	晴	晴	晴	晴	雨	雨	陰	雨	雨	雨	陰	晴	晴	晴	晴	晴	晴	晴	晴	雨	雨	雨	晴	晴	晴	晴	晴	晴	晴	晴	雨	17.5	11.5	2	/																												
	下午	晴	雨	雨	晴	晴	晴	晴	晴	晴	晴	晴	雨	陰	雨	雨	雨	陰	晴	晴	晴	晴	晴	晴	雨	雨	雨	雨	雨	晴	晴	晴	晴	晴	晴	晴	晴	雨	晴	晴	雨	晴																												
6	上午	晴	晴	晴	陰	晴	晴	雨	雨	陰	陰	陰	陰	晴	晴	晴	晴	晴	晴	晴	晴	晴	晴	晴	晴	晴	晴	晴	晴	晴	晴	晴	晴	晴	晴	晴	晴	晴	晴	晴	22	3.5	4.5	/																										
	下午	晴	晴	晴	雨	晴	晴	雨	雨	陰	陰	陰	陰	晴	晴	晴	晴	晴	晴	晴	晴	晴	晴	晴	晴	晴	晴	晴	晴	晴	晴	晴	雨	雨	雨	雨	雨	雨	雨	雨	雨	雨																												
7	上午	晴	晴	雨	晴	晴	晴	晴	晴	晴	晴	晴	晴	晴	晴	晴	晴	雨	晴	晴	晴	晴	晴	晴	晴	晴	晴	晴	晴	晴	晴	晴	晴	晴	晴	晴	晴	晴	晴	晴	晴	24	6	1	/																									
	下午	雨	雨	陰	陰	雨	晴	晴	雨	晴	晴	晴	晴	晴	晴	晴	雨	雨	晴	晴	晴	晴	晴	晴	晴	晴	晴	晴	晴	雨	晴	雨	雨	雨	雨	雨	雨	雨	雨	雨	雨	雨																												
8	上午	晴	雨	陰	晴	晴	晴	晴	晴	晴	晴	晴	晴	晴	晴	晴	晴	晴	陰	晴	晴	晴	晴	晴	晴	晴	晴	晴	晴	晴	晴	晴	晴	晴	晴	晴	晴	晴	晴	晴	晴	20	8.5	2.5	/																									
	下午	雨	雨	陰	雨	雨	雨	雨	晴	晴	雨	雨	雨	雨	晴	雨	雨	雨	陰	晴	晴	晴	晴	晴	晴	陰	晴	晴	晴	雨	雨	雨	雨	雨	雨	雨	雨	雨	雨	雨	雨	雨																												
9	上午	晴	雨	雨	雨	陰	晴	晴	晴	陰	陰	陰	陰	雨	晴	晴	晴	晴	晴	晴	晴	晴	晴	晴	晴	晴	晴	晴	晴	晴	晴	晴	晴	晴	晴	晴	晴	晴	晴	晴	晴	19.5	5.5	5	/																									
	下午	晴	晴	雨	晴	陰	雨	雨	雨	陰	陰	陰	陰	晴	晴	晴	雨	晴	晴	晴	晴	雨	雨	晴	晴	晴	晴	晴	晴	晴	晴	晴	晴	晴	晴	晴	晴	晴	晴	晴	晴	晴	晴																											
10	上午																																									/	/	/	/																									
	下午																																																																					
11	上午																																											/	/	/	/																							
	下午																																																																					
12	上午																																												/	/	/	/																						
	下午																																																																					
晴	代表晴天	陰	代表陰天																																																														本年度累計	211	45	17	/	
雨	代表雨天	颱風	代表颱風																																																															總工期累計	716	127	26	1



經濟部水利署南區水資源局 曾文南化聯通管統包工程 A3 標  
統包團隊應辦事項追蹤管制表

附件七

日期：111.09.30

決標日：109.04.21 簽約日：109.05.04 開工日：109.05.14 竣工日：113.06.21 履約工期：1,500 日曆天 契約金額：3,050,000,000

項次	階段	契約規定/完成期限/提送期限			應辦事項		辦理單位/人員		辦理情形說明	備註
							設計	施工		
1	設計	簽約	109/5/4	109/5/4	簽約事宜	與南水局契約列印、裝訂、用印		瑞鋒 龔秀琴	於 5/4 日函文提送契約文件(瑞鋒字第 1090000185 號函)	<input checked="" type="checkbox"/> 結案 <input type="checkbox"/> 追蹤續辦
2	設計	簽約後 10 日內	109/5/14	109/5/14	提報開工	採購契約第 7 條.(一).2. 機關 簽約日之次日起 10 日內開工	永鉅 張家祥	瑞鋒 蘇純瑩	於 5/13 日函文提送開工文件(瑞鋒字第 1090000204 號函)	<input checked="" type="checkbox"/> 結案 <input type="checkbox"/> 追蹤續辦
3	設計	決標 通知日起 21 日內	109/5/12		履約保證 金	投標須知第 24 條, 接獲繳納通知日 次日起算 21 日		瑞鋒 蘇純瑩		<input checked="" type="checkbox"/> 結案 <input type="checkbox"/> 追蹤續辦
4	設計	決標 通知日起 21 日內	109/5/12		鄰損保證 金	投標須知補充規 定第 10 條, 防鄰 損保證金得以現 金、金融機構簽發 之本票或支票、保 付支票、郵政匯票 或設定質權之金 融機構定期存款 單為之。保證金以 金融機構簽發之 本票或支票、保付 支票或郵政匯票 繳交者, 應為即期 並以機關為受款 人。保證金以設定 質權之金融機構 定期存款單繳交			於 5/25 日南水局檢還防鄰損保證金之定期 存款單質權設定申請書(水南工字第 10906029890 號函)	<input checked="" type="checkbox"/> 結案 <input type="checkbox"/> 追蹤續辦

項次	階段	契約規定/完成期限/提送期限			應辦事項		辦理單位/人員		辦理情形說明	備註
							設計	施工		
						者，應記載機關為質權人，並加註拋棄行使抵銷權。驗收合格且無待解決事項後，如未動支或尚有剩餘時，一次無息退還。				
5	設計	簽約後 30日內	109/6/3	109/5/29	公共工程 專業技師 簽證執行 計畫	採購契約第9條.(六).1.廠商須於簽約後30日內提報其實施簽證之執行計畫，經機關同意後執行之，屬設計簽證者，包括■補充測量、■補充地質調查與鑽探、■施工規範與施工說明、■數量計算、■預算書、■設計圖與計算書、■施工安全評估、■工地環境保護監測與防治。	永鉅 張家祥		<ol style="list-style-type: none"> <li>1. 於 5/29 日函文提送實施簽證計畫(瑞鋒字第 1090000247 號函)</li> <li>2. 於 6/10 日檢送實施簽證計畫審查意見(水南工字第 10953037510 號函)</li> <li>3. 於 6/15 日函文提送實施簽證執行計畫(第二次)(瑞鋒字第 1090000296 號函)</li> <li>4. 於 6/23 日檢送實施簽證執行計畫(第二次)審查意見(水南工字第 10953041280 號函)</li> <li>5. 於 7/2 日函文提送實施簽證計畫(第三次)(瑞鋒字第 1090000333 號函)</li> <li>6. 於 7/2 日函文提送實施簽證執行計畫(第三次)(瑞鋒字第 1090000333 號函)</li> <li>7. 於 7/22 日所送實施簽證執行計畫(第三次)同意辦理(水南工字第 10950037660 號函)</li> <li>8. 於 7/31 日所送實施簽證執行計畫(第一次定稿版)(瑞玉字第 011 號函)</li> <li>9. 於 8/05 日所送實施簽證執行計畫(第一次定稿版)備查(水南工字第 10950041580 號函)</li> </ol>	<input checked="" type="checkbox"/> 結案 <input type="checkbox"/> 追蹤續辦
6	設計	決標 通知日起 30日內	109/5/20	109/5/20	整體施工 計畫	依屢補書第六條第三項於決標通知日起 30 日曆天	瑞鋒 張智雄		<ol style="list-style-type: none"> <li>1. 於 5/19 日函文提送整體施工計畫(瑞鋒字第 1090000218 號函)</li> <li>2. 於 6/10 日檢送整體施工計畫審查意見</li> </ol>	<input checked="" type="checkbox"/> 結案 <input type="checkbox"/> 追蹤續辦

項次	階段	契約規定/完成期限/提送期限			應辦事項		辦理單位/人員		辦理情形說明	備註
							設計	施工		
					內提出設計品質計畫、整體施工計畫各 10 份予機關／機關工程司審核			(水南工字第 10906034460 號函) 3. 於 6/15 日函文檢送整體施工計畫(第二次)(瑞鋒字第 1090000295 號函) 4. 於 6/23 日檢送整體施工計畫(第二次)審查意見(水南工字第 10953041260 號函) 5. 於 7/1 日函文提送整體施工計畫(第三次)(瑞鋒字第 1090000330 號函) 6. 於 7/22 日召開整體施工計畫與整體品質計畫審查會議通知(水南工字第 10906045840 號) 7. 於 7/29 日檢送整體施工計畫原則同意(水南工字第 10906047060 號函) 8. 於 8/4 日函文提送整體施工計畫(第一版)(瑞玉字第 019 號函) 9. 於 8/13 日檢送整體施工計畫(第一版)同意辦理(水南工字第 10906050940 號函) 10. 於 8/13 日檢送整體品質計畫(第一版)同意辦理(水南工字第 10906050920 號函) 11. 於 8/25 日函文提送整體品質計畫(第一版定稿本)(瑞玉字第 051 號函) 12. 於 8/31 日函文提送整體施工計畫(第一版定稿本)(瑞玉字第 057 號函) 13. 於 8/31 日所送整體品質計畫(定稿本)同意備查(水南工字第 10950046260 號函)		
7	設計	簽約後 30 日內	109/6/3	109/5/20	整體品質計畫	經濟部水利署廠商品質管制規定. 三.(一). 新臺幣二億元以上工程, 應於工程簽約後 30 日內函送監造單位審查		瑞鋒 張智雄	1. 於 5/19 日函文提送整體品質計畫(瑞鋒字第 1090000219 號函) 2. 於 6/5 日檢送整體品質計畫之審查意見(水南工字第 10906033150 號函) 3. 於 6/10 日函文提送整體品質計畫(第二次)(瑞鋒字第 1090000283 號函) 4. 於 7/01 日函文提送整體品質計畫(第三	<input checked="" type="checkbox"/> 結案 <input type="checkbox"/> 追蹤續辦

項次	階段	契約規定/完成期限/提送期限			應辦事項		辦理單位/人員		辦理情形說明	備註
							設計	施工		
								次)(瑞鋒字第 1090000331 號函) 5. 於 7/29 日檢送整體品質計畫原則同意(水南工字第 10906047061 號函) 6. 於 8/04 日函文提送整體品質計畫(第一版)(瑞玉字第 018 號函)		
8	設計	決標通知日起 30 日內	109/5/20	109/5/20	整體安全衛生管理計畫	提送期限依附錄 16 規定,比照整體施工計畫,訂約後 30 日內提送	瑞鋒 陳淑慧	1. 於 5/19 日函文提送職業衛生安全計畫(瑞鋒字第 1090000217 號函) 2. 於 6/5 日函文檢送職業衛生安全計畫之審查意見(水南工字第 10906033160 號函) 3. 於 6/10 日函文提送職業安全衛生管理計畫(第二次)(瑞鋒字第 1090000284 號函) 4. 於 8/6 日檢送職業安全衛生管理計畫(第三次)同意辦理(水南工字第 10906049140 號函) 5. 於 8/13 函文提送職業安全衛生管理計畫(第二次) 6. 於 6/24 日檢送職業安全衛生管理計畫(第二次)審查意見(水南工字第 109530413 號函) 7. 於 7/06 日函文提送職業安全衛生管理計畫(第三次)(瑞鋒字第 1090000342 號函) 8. 於 8/14 函文提送職業安全衛生管理計畫(定稿本)(瑞鋒玉字第 032 號函) 9. 於 8/14 所送職業安全衛生管理計畫(定稿本)備查(水南工字第 10950044410 號函)	<input checked="" type="checkbox"/> 結案 <input type="checkbox"/> 追蹤續辦	
9	設計	決標通知日起 30 日內	109/5/20	109/5/20	設計品質計畫	履約補充說明書第六條(三).統包商應於訂約後 30 日曆天內提出設	永鉅 張家祥	1. 於 5/19 日函文提送設計品質計畫(瑞鋒字第 1090000220 號函) 2. 於 6/5 日檢送設計品質計畫之審查意見(水南工字第 10906033210 號函)	<input checked="" type="checkbox"/> 結案 <input type="checkbox"/> 追蹤續辦	

項次	階段	契約規定/完成期限/提送期限			應辦事項		辦理單位/人員		辦理情形說明	備註
							設計	施工		
						計品質計畫			3. 於 6/10 日函文提送設計品質計畫(第二次)(瑞鋒字第 1090000285 號函) 4. 於 06/23 日檢送設計品質計畫(第二次)審查意見(水南工字第 1095040740 號函) 5. 於 7/2 日函文提送設計品質計畫(第三次)(瑞鋒字第 1090000332 號) 6. 於 7/31 日函文提送設計品質計畫(第一版定稿)(瑞玉字第 010 號函) 7. 於 8/05 日所送設計品質計畫(第一版定稿)備查(水南工字第 19050041570 號函)	
10	設計	簽約後盡速 (先以 30 日評估)	109/6/3	109/5/29	現地調查計畫	依據履約補充說明書第二章-現地調查需求，調查前先提送現地調查計畫，可包含地形測量、地下管線調查，並提送現地調查成果報告。另地質測量成果需提送補充地質調查報告書。	鉅識 李志宏 鑽探 謝孟達	瑞鋒 管路調查	1. 於 5/29 日函文提送現地調查計畫(測量計畫)、現地調查計畫(鑽探計畫) 2. (瑞鋒字第 1090000244 號函、瑞鋒字第 1090000245 號函) 3. 於 6/8 日檢送現地調查計畫(鑽探計畫)審查意見(水南工字第 10953037320 號函) 4. 於 6/10 日提送現場調查計畫(鑽探計畫)(第二次)(瑞鋒字第 1090000286 號函) 5. 於 6/15 日提送現地調查計畫(測量計畫)(第一版第一次)審查意見(水南工字第 10953038180 號函) 6. 於 6/17 函文提送現地調查計畫(測量計畫)(第一版第二次)(瑞鋒字第 1090000303 號函) 7. 於 6/20 日檢送現地調查計畫(鑽探計畫)(第二次)審查意見(水南工字第 1095304047 號函) 8. 於 6/24 日檢送現地調查計畫(測量計畫)(第二次)審查意見(水南工字第	<input checked="" type="checkbox"/> 結案 <input type="checkbox"/> 追蹤續辦

項次	階段	契約規定/完成期限/提送期限			應辦事項		辦理單位/人員		辦理情形說明	備註
							設計	施工		
								<p>1095304 號函)</p> <p>9. 於 6/24 日函文提送現地調查計畫(鑽探計畫)(第三次)(瑞鋒字第 1090000323 號)</p> <p>10. 於 7/6 日函文提送現地調查計畫(測量計畫)(第三次)(瑞鋒字第 1090000338 號) 於 7/10 日函文提送透地雷達檢測計畫(現場調查計畫)(瑞鋒字第 1090000353 號)</p> <p>11. 於 7/22 日所送現地調查計畫(鑽探計畫)(第一版)同意辦理(水南工字第 10906044300 號)</p> <p>12. 於 7/22 日所送設計品質計畫(第一版)同意辦理(水南工字第 10950037650 號) 於 7/28 日檢送現地調查計畫(地下管線調查計畫)(第一次)審查意見(水南工字第 10953049450 號)</p> <p>13. 於 7/30 日檢送現地調查計畫(測量計畫)(第一版)同意辦理(水南工字第 10950038570 號函)</p> <p>14. 於 7/31 函文提送現場調查計畫(第一版定稿)[瑞玉字第 013 號函]</p> <p>15. 於 8/05 日所送現場調查計畫(鑽探計畫)(第一版定稿本), 備查(水南工字第 10950041600 號函)</p> <p>16. 於 8/17 日函文提送現地調查計畫(測量計畫)(第一版定稿本)(瑞玉字第 037 號函)</p> <p>17. 於 8/18 日函文提送現地調查計畫(地下管線調查)(第一版)(瑞玉字第 038 號函)</p> <p>18. 於 8/19 日所送現地調查計畫(測量計</p>		

項次	階段	契約規定/完成期限/提送期限			應辦事項		辦理單位/人員		辦理情形說明	備註
							設計	施工		
								畫)(定稿本)備查(水南工字第 10950044880 號函) 19. 於 9/8 日現地調查計畫(地下管線調查)(第三次)(瑞玉字第 064 號函) 20. 於 10/5 日補充地質調查成果報告乙式六份(瑞玉字第 093 號函) 21. 於 10/8 日現地調查計畫(地下管線調查)(第一版定稿版)(瑞玉字第 101 號函) 22. 於 10/30 日補充地質調查成果報告(第一版第二次),乙式六份。(瑞玉字第 129 號函)		
11	設計	簽約後盡速(先以 31 日評估)	109/6/4	109/5/29	設計階段風險評估報告書	依據履約補充說明書第五條經機關核定後,撥付本工程設計服務費用之 10%。	鴻發 連建榮	1. 於 5/29 日函文提送設計階段風險評估(瑞鋒字第 1090000246 號函) 2. 於 6/10 日檢送設計階段風險評估報告書審查意見(水南工字第 10953037490 號函) 3. 於 6/17 函文提送設計階段風險評估報告(第二次)(瑞鋒字第 1090000302 號函) 4. 於 6/29 日檢送設計階段風險評估報告書(第二次)審查意見(水南工字第 10953041920 號函) 5. 於 7/6 日函文提送送設計階段風險評估報告(第三次)(瑞鋒字第 1090000341 號函) 6. 於 7/23 日所送設計階段風險評估報告(第三次)同意辦理(水南工字第 10950038580 號函) 7. 於 7/31 日函文提送設計階段風險評估(第一版定稿)(瑞玉字第 012 號函) 8. 於 8/05 日所送設計階段風險評估(第一版定稿)備查(水南工字第 10950041590	<input checked="" type="checkbox"/> 結案 <input type="checkbox"/> 追蹤續辦	

項次	階段	契約規定/完成期限/提送期限			應辦事項		辦理單位/人員		辦理情形說明	備註
							設計	施工		
								號函) 9. 於 8/25 日危險性工作場所施工安全評估報告書一式六份(瑞峰字第 1090000410 號函)		
12	設計	簽約後 30 日內	109/6/3		整體預定 進度表	採購契約第 9 條.(八).廠商擬 定施工順序及預 定進度表等		瑞鋒 張智雄	於 8/13 日檢送整體施工計畫(第一版)同意 辦理(水南工字第 10906050940 號函)	<input checked="" type="checkbox"/> 結案 <input type="checkbox"/> 追蹤續辦
13	設計	決標 通知日起 21 天	109/5/12		配合事項 表	履約補充說明書 第二條(一).6 統 包商應於決標通 知日起 21 日曆天 內,向機關提送需 機關配合之「配合 事項表」以供審 核。該「配合事項 表」應儘可能列明 機關依照法令配 合統包商申請證 照/許可所應提 出之文件、證明或 行政措施等,清單 內應標示項目名 稱、提出時間(以 決標通知日為起 點)及目的敘述等		瑞鋒	目前無須配合事項	<input checked="" type="checkbox"/> 結案 <input type="checkbox"/> 追蹤續辦
14	設計	決標 通知日起 30 天	109/5/20	109/5/20	工地辦公 室之平面 配置以及 使用材料	履約補充說明書 第十五條(一)工 地辦公室之平面 配置以及使用材 料、規格及數量需		瑞鋒 張智雄	1. 於 5/20 日函文提送工地辦公室配置(瑞 鋒字第 1090000226 號函) 2. 於 5/26 日南水局檢還工地辦公室各樓層 平面圖(水南工字第 10950027120 號函) 3. 於 6/5 日函文提送辦公室各樓層平面圖	<input checked="" type="checkbox"/> 結案 <input type="checkbox"/> 追蹤續辦



項次	階段	契約規定/完成期限/提送期限			應辦事項		辦理單位/人員		辦理情形說明	備註
							設計	施工		
					於決標通知日起30日曆天內送交機關/監造單位審核			及檢核表(瑞鋒字第 1090000271 號函) 4. 於 7/7 日檢送辦公室配置圖同意辦理(水南工字第 10905040630 號函) 5. 於 8/25 日本公司選定以預拌土壤材料(RMSM)為回填材料,才依設廠作業期程約需六個月以上,故擬以 CLSM 替代供料。〔瑞峰字第 1090000413 號函〕 6. 於 8/28 日本公司擬租楠西段保生殿共六筆土地設置預拌形混凝土設備。〔瑞峰字第 1090000416 號函〕 7. 於 9/3 日函文提送工地辦公室調整後配置圖(含檢核表)(瑞玉字第 062 號函) 8. 於 9/7 日提送工地辦公室調整配置乙案,同意辦理。(水南工字第 10950048120 號函) 9. 於 9/10 日工地型預拌混凝土設備案,同意辦理。(水南工字第 10950046990 號) 10. 於 9/14 日提送 CLSM 材料製造商送審(第一次)(瑞玉字第 071 號) 11. 於 9/15 日提送混凝土材料製造廠商送審(第一次)(瑞玉字第 072 號) 12. 於 09/22 日 CLSM 廠商資料送審同意辦理。(水南工字第 10906061030 號)		
15	設計	決標通知日起 60 天	109/6/20	109/5/25	工程紀錄影片製作人資料	履約補充說明書第十六條(三)統包商應於決標通知日起 60 日曆天內提送影片製作人姓名、經驗及其相關資料予監造單位審核		瑞鋒 施培翎	1. 於 5/25 日函文提送工程紀錄影片製作人資料(瑞鋒字第 1090000236 號函) 2. 於 5/29 日發文補件(水南工字第 10950028170 號函) 3. 於 6/3 日函文補送影片製作人資料(瑞鋒字第 1090000255 號函) 4. 於 6/8 日檢送影片製作人資料審查意見(水南工字第 10950030510 號函)	<input checked="" type="checkbox"/> 結案 <input type="checkbox"/> 追蹤續辦

項次	階段	契約規定/完成期限/提送期限			應辦事項		辦理單位/人員		辦理情形說明	備註
							設計	施工		
								5. 於 6/11 日函文檢送工程紀錄影片製作人補正資料(瑞鋒字第 1090000289 號函) 6. 於 6/16 日同意辦理工程紀錄影片製作人資料(水南工字第 10950032230 號函)		
16	設計	提報 開工前	109/5/14	109/5/14	工地人員 資料提報	機關需求書第 11 條.(二). 統包商應於開工前提送人員組織架構, 將其工作組織與下列人員(至少應包含但不限於)之姓名、身分證影本、學經歷、勞保卡及薪資證明等資料, 報請機關審查; 工地施工人員(含施工分包商)之姓名、身分證影本及負責工項, 則報請機關備 30 查; 變更時亦同。(1. 施工總負責人、2. 細部設計負責人、3. 各設計單元設計人員、4. 工地主任、5. 設計品保工程師、6. 施工品管工程師、7. 安全衛生工程師、8. 駐地設計人員)		瑞鋒 張智雄	1. 於 5/13 日函文提送人員資料(瑞鋒字第 1090000205 號函) 2. 於 5/22 日南水局發文補件(水南工字第 10906028830 號函) 3. 於 5/27 日函文提送人員組織資格審查意見補附相關佐證資料(瑞鋒字第 1090000241 號函) 4. 於 6/20 日所送人員組織表及學經歷資格同意辦理(水南工字第 10906036000 號函)	<input checked="" type="checkbox"/> 結案 <input type="checkbox"/> 追蹤續辦
17	設	開工日起	109/5/24	109/5/13	施工前會	依據契約「附錄		瑞鋒	1. 於 5/13 日辦理走動式督導	<input checked="" type="checkbox"/> 結案

項次	階段	契約規定/完成期限/提送期限		應辦事項		辦理單位/人員		辦理情形說明	備註	
						設計	施工			
	計	10 天			議	10-經濟部水利署辦理工程工作協調及召開工程會議規定事項」，由監造單位在工程開工後十日內召開施工協調會議。		張智雄	2. 於 6/4 日辦理施工協調會議 3. 於 6/10 日函文檢送會議記錄(水南工字第 10906035430 號函)	<input type="checkbox"/> 追蹤續辦
18	設計	開工日起 120 天	109/9/11		工地辦公室	機關需求書第 15 條.(六). 工地辦公室須於開工日起 120 日曆天內完成		瑞鋒 張智雄	工地辦公室整修中	<input checked="" type="checkbox"/> 結案 <input type="checkbox"/> 追蹤續辦
19	設計	開工日起 30 天	109/6/12		土石方載 運作業計 畫	機關需求書第 17 條.(三). 統包商應於開工日起 30 日內依契約圖說提出載運作業計畫(含運輸機具、路線、交通管制、環境污染防治計畫、載運作業計畫進度表、機具、車輛識別證及工地負責人等)送機關核可後據以執行，統包商應依所提載運作業計畫進度將剩餘土石方運離。該計畫應考量運輸路線之道路、隧道、橋樑等		瑞鋒 張智雄	1. 於 8/19 函文提送土石載運計畫(第一版第一次)(瑞玉字第 040 號函) 2. 於 8/25 檢送提送土石載運計畫(第一版第一次)書面意見(水南工字第 10906055620 號函) 3. 於 8/27 檢送-載運計畫(第一版第一次)逾期一案(水南工字第 10906055580 號函) 4. 於 8/28 函文提送載運計畫逾期申覆意見說明(瑞峰字第 1090000423 號) 5. 於 8/31 函文提送載運計畫(第一版第二次)(瑞玉字第 055 號函) 6. 於 9/9 日檢送載運計畫(第一版第二次)書面審查意見。(水南工字第 10953060800 號) 7. 於 9/11 日之載運計畫無逾期乙案意見回復，尚屬合理。(水南工字第 10906060240 號) 8. 於 9/24 日函文提送載運計畫(第三	<input checked="" type="checkbox"/> 結案 <input type="checkbox"/> 追蹤續辦

項次	階段	契約規定/完成期限/提送期限			應辦事項		辦理單位/人員		辦理情形說明	備註
							設計	施工		
						現場狀況及相關法令之規定，並提出相關補強改善措施。			次)(瑞玉字第 083 號) 9. 於 10/22 日載運計畫(第一版第三次)同意辦理。(水南工字第 10906068640 號)	
20	設計	開工日起 5 天	109/5/19	109/5/29	營造綜合保險投保前會勘	採購契約附錄 12. 廠商應於開工後五工作天內邀集保險公司及機關工地工程司工地現場會勘及協商契約內容，經工地工程司認可後，納入保險契約附加條款。		瑞鋒 饒家琪	1. 於 5/29 日函文提送綜合保險單據等(瑞鋒字第 1090000248 號函) 2. 於 5/29 日請領 1600 萬元保險金(瑞鋒字第 1090000367 號函) 3. 於 7/27 回覆請領保險金額 1600 相關(水南工字第 10950039530 號函)	<input checked="" type="checkbox"/> 結案 <input type="checkbox"/> 追蹤續辦
21	設計	提報開工前	109/5/14		申報空汙費繳納	依空氣汙染防制法第 16 條第 1 項第 1 款所定對營建工程徵收之空汙氣汙染防制費，營建業主應於開工前檢具登載工程類別、面積、工期、經費、涉及空氣汙染防制費計算之相關工程資料及自行計算空氣汙染防制費費額，向直轄市、縣(市)主管機關申報，經核定費額後，依規定期限繳納至指定		瑞鋒 陳淑慧	1. 於 6/10 日函文檢送營建空汙費繳費單(水南工字第 10906035000 號函) 2. 於 6/24 日所申請歸墊空汙費近期將撥入貴公司指定帳戶(水南工字第 10950033630 號函)	<input checked="" type="checkbox"/> 結案 <input type="checkbox"/> 追蹤續辦

項次	階段	契約規定/完成期限/提送期限			應辦事項		辦理單位/人員		辦理情形說明	備註
							設計	施工		
						金融機構代收專戶				
22	設計	提報 開工前	109/5/14	109/5/13	重大公共工程開工管制條件廠商應辦事項檢核表	依據契約附錄 16. 經濟部水利署公共工程施工階段契約約定權責分工表，函報開工時應檢附重大公共工程開工管制條件廠商應辦事項檢核表。	永鉅 張家祥		1. 於 5/13 日函文提送重大公共工程開工管制條件廠商應辦事項檢核表(瑞鋒字第 1090000210 號函) 2. 於 5/22 日南水局函文備查(水南工字第 10906028640 號函)	<input checked="" type="checkbox"/> 結案 <input type="checkbox"/> 追蹤續辦
23	設計	施工前	109/8/31		細部設計(平壓管段、各水管橋)	依據履約補充說明書第二條第一項本工程契約範圍內輸水管線推進及明挖覆蓋、水管橋架設、閘類等水工機械、監控與電力系統之細部設計、施工、編制施工預算書、變更設計、修正預算、試壓試水及試運轉。	永鉅 蔡裕展		平壓管段： 1. 於 9/14 日函文提送管路工程-明挖覆蓋-平壓管段(0K+050~0K+150)細部設計圖(第一版)(瑞玉字第 069 號) 2. 於 9/28 日，管路工程-明挖覆蓋-平壓管段(0K+050~0K+150)細部設計圖(第一版)經審查後如說明(水南工字第 10953065110 號函) 3. 於 10/7 日函文提送管路工程-明挖覆蓋-平壓管段(0K+050~0K+150)細部設計圖(第一版第二次)(瑞玉字第 099 號) 4. 於 11/12 日函文提送管路工程-明挖覆蓋-平壓管段(0K+050~0K+150)細部設計圖、設計概算書及設計計算書(第一版第三次)。(瑞玉字第 142 號) 5. 於 12/01 日，有關管路工程-明挖覆蓋-平壓管段(0K+050~0K+150)細部設計圖、概算書及計算書(第一版第三次)，審查意見。(水南工字第 10906079970 號) 6. 於 110/01/08 日函文提送管路工程-明挖	<input checked="" type="checkbox"/> 結案 <input type="checkbox"/> 追蹤續辦

項次	階段	契約規定/完成期限/提送期限			應辦事項		辦理單位/人員		辦理情形說明	備註
							設計	施工		
								覆蓋-平壓管段(0K+050~0K+150)細部設計圖、設計概算書及設計計算書(第一版第四次)。(瑞玉字第 1100108005 號) 7. 於 110/02/19 日,管路工程-明挖覆蓋-平壓管段(0K+050~0K+150)(第一版)細部設計圖及設計計算書,同意辦理。(水南工字第 1105309660 號)		
								沙田水管橋: 1. 於 10/15 日函文提送水管橋工程細部設計圖及設計計算書(第一版第一次)(瑞玉字第 099 號) 2. 於 11/06 日函文檢送水管橋工程細部設計圖及設計計算書(第一版第一次)審查意見(水南工字第 10906073770 號函) 3. 於 110/01/08 日函文提送水管橋工程細部設計圖及設計計算書(第一版第二次)(瑞玉字第 1100108008 號) 4. 於 110/01/29 日函文檢送水管橋工程細部設計圖及設計計算書(第一版第二次)審查意見(水南工字第 11053043560 號函) 5. 於 110/02/19 日函文提送水管橋工程細部設計圖及設計計算書(第一版第三次)(瑞玉字第 11002190028 號) 6. 於 110/03/15 日函文檢送水管橋工程細部設計圖及設計計算書(第一版第三次)書面審查意見(水南工字第 11053022550 號函) 7. 於 110/04/20 檢送水管工程(第一版第四次)細部設計圖及設計計算書各一份(瑞玉字第 1100420061 號)	<input checked="" type="checkbox"/> 結案 <input type="checkbox"/> 追蹤續辦	

項次	階段	契約規定/完成期限/提送期限			應辦事項		辦理單位/人員		辦理情形說明	備註
							設計	施工		
								<p>8. 於 110/05/25 日所送水管橋工程(沙田水管橋)細部設計圖及設計計算書(第一版第四次), 退回修正(水南工字第 11053022550 號函)</p> <p>9. 於 110/06/01 函文檢送水管橋工程(沙田水管橋)(第一版第五次)細部設計圖及設計計算書各一份(瑞玉字第 1100601098 號)</p> <p>10. 於 110/08/05 水管橋工程(沙田水管橋)(第一版第五次)細部設計圖及設計計算書, 同意辦理, 如說明, 請查照。(水南工字第 11006047940 號)</p>		
								<p>平壓管段水管橋:</p> <p>1. 於 110/06/29 日函文提送水管橋工程(平壓管段水管橋)細部設計圖及設計計算書(第一版第一次)(瑞玉字第 1100629127 號)</p> <p>2. 於 110/07/16 函文提送水管橋工程(平壓管段水管橋)細部設計圖及設計計算書(第一版第一次)審查意見, 如說明, 請鑒核。(水南工字第 11053058380 號)</p> <p>3. 於 110/07/28 函文提送水管橋工程(平壓管段水管橋)細部設計圖及設計計算書(第一版第二次), 如說明, 請查照。(瑞玉字第 1100728154 號)</p> <p>4. 於 110/08/17 檢送「曾文南化聯通管統包工程 A3 標」水管橋工程(平壓管段水管橋)細部設計圖及設計計算書(第一版第二次)審查意見, 如說明, 請查照。(水南工字第 11053066360 號)</p> <p>5. 於 110/08/30 檢送「曾文南化聯通管統包</p>	<p><input checked="" type="checkbox"/> 結案</p> <p><input type="checkbox"/> 追蹤續辦</p>	

項次	階段	契約規定/完成期限/提送期限			應辦事項		辦理單位/人員		辦理情形說明	備註
							設計	施工		
								<p>工程 A3 標」，水管橋工程（平壓管段水管橋）細部設計圖及設計計算書（第一版第三次），如說明，請查照。（瑞玉字第 1100830185 號）</p> <p>6. 於 110/09/16 檢送「曾文南化聯通管統包工程 A3 標」水管橋工程（平壓管段水管橋）細部設計圖及設計計算書（第一版第三次）審查意見，如說明，請查照。（水南工字第 11053074930 號）</p> <p>7. 於 110/09/29 檢送「曾文南化聯通管統包工程 A3 標」，水管橋工程（平壓管段水管橋）細部設計圖及設計計算書（第一版第四次），如說明，請查照。（瑞玉字第 1100929209 號）</p> <p>8. 於 110/10/14 檢送「曾文南化聯通管統包工程 A3 標」水管橋工程（平壓管段水管橋）細部設計圖及設計計算書（第一版第四次）書面審查意見，請查照。（水南工字第 11053081150 號）</p> <p>9. 於 110/10/26 檢送「曾文南化聯通管統包工程 A3 標」，水管橋工程（平壓管段水管橋）細部設計圖及設計計算書（第一版第五次），如說明，請查照。（瑞玉字第 1101026226 號）</p> <p>10. 於 110/11/19 所送「曾文南化聯通管統包工程 A3 標」水管橋工程（平壓管段水管橋）（第一版第五次）細部設計圖及設計計算書，同意辦理，如說明，請查照。（水南工字第 11006073570 號）</p>		
<p>三埔水管橋、四埔水管橋：</p> <p>1. 於 110/05/27 日函文提送水管橋工程(三</p>									<input checked="" type="checkbox"/> 結案 <input type="checkbox"/> 追蹤續辦	



項次	階段	契約規定/完成期限/提送期限			應辦事項		辦理單位/人員		辦理情形說明	備註
							設計	施工		
								<p>埔水管橋、四埔水管橋)細部設計圖及設計計算書(第一版第一次)瑞玉字第 1100527093 號</p> <p>2. 於 110/06/11 日,檢送水管橋工程(三埔水管橋、四埔水管橋)細部設計圖及設計計算書(第一版第一次)審查意見乙份(水南工字第 11053049160 號)</p> <p>3. 於 110/07/22 日函文提送水管橋工程(三埔橋水管橋、四埔橋水管橋)細部設計圖及設計計算書(第一版第二次),如說明,請查照。(瑞玉字第 1100722146 號)</p> <p>4. 於 110/08/16 檢送「曾文南化聯通管統包工程 A3 標」水管橋工程(三埔水管橋、四埔水管橋)細部設計圖及設計計算書(第一版第二次)審查意見,如說明,請查照。(水南工字第 11053065050 號)</p> <p>5. 於 110/08/26 檢送「曾文南化聯通管統包工程 A3 標」水管橋工程(三埔橋水管橋、四埔橋水管橋)細部設計圖及設計計算書(第一版第三次),如說明,請查照。(瑞玉字第 1100826180 號)</p> <p>6. 於 110/09/03 所送「曾文南化聯通管統包工程 A3 標」水管橋工程(三埔水管橋、四埔水管橋)細部設計圖及設計計算書(第一版第三次)」審查結果,如說明,請查照。(水南工字第 11053071610 號)</p> <p>7. 於 110/10/20 所送「曾文南化聯通管統包工程 A3 標」水管橋工程(三埔水管橋、四埔水管橋)(第一版第三次)細部設計圖及設計計算書,同意辦理,如說明,請查照。(水南工字第 11006064170 號)</p>		

項次	階段	契約規定/完成期限/提送期限			應辦事項		辦理單位/人員		辦理情形說明	備註
							設計	施工		
									8. 於 110/10/29 檢送「曾文南化聯通管統包工程 A3 標」水管橋工程（三埔水管橋、四埔水管橋）細部設計圖及設計計算書（第一版），如說明，請查照。（瑞玉字第 1101029231 號）	
24	設計	施工前	109/12/31	細部設計 (主管段)	依據履約補充說明書第二條第一項本工程契約範圍內輸水管線推進及明挖覆蓋、水管橋架設、閘類等水工機械、監控與電力系統之細部設計、施工、編制施工預算書、變更設計、修正預算、試壓試水及試運轉。	永鉅 蔡裕展		<p>推進段：W38-W39 工作井(竹圍橋)</p> <p>1. 於 9/8 函文提送管路工程-推進段-W38~W39 工作井(竹圍橋)細部設計圖(第一版)(瑞玉字第 065 號函)</p> <p>2. 於 10/8 函文提送管路工程-推進段-W38~W39(第一版第二次)工作井細部設計圖、設計概算書及設計計算書(瑞玉字第 0102 號函)</p> <p>3. 於 10/28 日，推進段 W38-W39 工作井(竹圍橋)細部設計圖說(第一版第二次)之審查意見乙份(水南工字第 10906071390 號函)</p> <p>4. 於 11/6 日函文提送管路工程-推進段-W38~W39(第一版第三次)工作井細部設計圖、設計概算書及設計計算書(瑞玉字第 136 號)</p> <p>5. 於 12/10 日，管路工程-推進段 W38-W39 工作井(竹圍橋)細部設計文件(第一版第三次)書面審查意見(水南工字第 10953084050 號)</p> <p>6. 於 12/23 日函文提送管路工程-推進段-W38~W39(第一版第四次)工作井細部設計圖、設計概算書及設計計算書(瑞玉字第 1091223182 號)</p> <p>7. 於 110/02/17 日，管路工程-推進段 W38~W39 工作井(第一版)細部設計圖及</p>	<input checked="" type="checkbox"/> 結案 <input type="checkbox"/> 追蹤續辦	

項次	階段	契約規定/完成期限/提送期限			應辦事項		辦理單位/人員		辦理情形說明	備註
							設計	施工		
								設計計算書，同意辦理。(水南工字第 11006005140 號)		
								明挖覆蓋-起點至沙田橋 1. 於 10/7 管路工程-明挖覆蓋-起點至沙田橋細部設計(第一版)，審查意見。(水南工字第 10953066180 號) 2. 於 10/8 管線工程-明挖覆蓋-起點至沙田橋細部設計(第一版)審查意見。(南水工字第 10953066180 號函) 3. 於 10/16 日函文提送管路工程-明挖覆蓋段-起點至沙田橋細部設計圖及設計計算書(第一版第二次)(瑞玉字第 117 號) 4. 於 11/5 日管路工程-明挖覆蓋段-起點至沙田橋細部設計圖、設計概算書及計算設計書(第一版第二次)，審查意見。(水南工字第 10953074130 號) 5. 於 11/20 日函文提送管路工程-明挖覆蓋段-起點至沙田橋細部設計圖及設計計算書(第一版第三次)(瑞玉字第 158 號) 6. 於 12/1 日，管路工程-明挖覆蓋段-起點至沙田橋細部設計圖、設計概算書及計算設計書(第一版第三次)，審查意見。 7. (水南工字第 10906080050 號) 8. 於 110/01/08 日函文提送管路工程-明挖覆蓋段-起點至沙田橋細部設計圖及設計計算書(第一版第四次)(瑞玉字第 1100108005 號) 9. 於 110/02/24 日，管路工程-明挖覆蓋段-起點至沙田橋細部設計圖、設計概算書及計算設計書(第一版第四次)，審查意見。(水南工字第 11053011710 號)	<input checked="" type="checkbox"/> 結案 <input type="checkbox"/> 追蹤續辦 路段重新分段提送	

項次	階段	契約規定/完成期限/提送期限			應辦事項		辦理單位/人員		辦理情形說明	備註
							設計	施工		
								<p>10. 於 110/03/09 日函文提送管路工程-明挖覆蓋段-起點至沙田橋細部設計圖及設計計算書(第一版第五次)(瑞玉字第 1100309035 號)</p> <p>11. 於 110/03/23 日, 管路工程-明挖覆蓋段-起點至沙田橋細部設計圖、設計概算書及計算設計書(第一版第五次), 審查意見。(水南工字第 11053024981 號)</p> <p>12. 於 110/03/30 日函文提送管路工程-明挖覆蓋段-起點至沙田橋細部設計圖及設計計算書(第一版第五次修正)(瑞玉字第 1100330052 號)</p>		
								<p>明挖覆蓋段-沙田橋至終點</p> <p>1. 於 10/7 管路工程-明挖覆蓋段-沙田至終點細部設計(第一版)審查意見。(南水工字第 10953066190 號函)</p> <p>2. 於 10/16 日函文提送管路工程-明挖覆蓋段-沙田橋至終點細部設計圖及設計計算書(第一版第二次)。(瑞玉字第 118 號)</p> <p>3. 於 11/5 日管路工程-明挖覆蓋段-沙田橋至終點細部設計圖、設計概算書及計算設計書(第一版第二次), 審查意見。(水南工字第 10953074150 號)</p> <p>4. 於 11/20 日函文提送管路工程-明挖覆蓋段-沙田橋至終點細部設計圖及設計計算書(第一版第三次)(瑞玉字第 159 號)</p> <p>5. 於 12/1 日, 管路工程-明挖覆蓋段-沙田橋至終點細部設計圖、設計概算書及計算設計書(第一版第三次), 審查意見。(水南工字第 10906080060 號)</p> <p>6. 於 110/01/08 日函文提送管路工程-明挖</p>	<p><input checked="" type="checkbox"/> 結案</p> <p><input type="checkbox"/> 追蹤續辦</p>	

項次	階段	契約規定/完成期限/提送期限			應辦事項		辦理單位/人員		辦理情形說明	備註
							設計	施工		
								覆蓋段-沙田橋至終點細部設計圖及設計計算書(第一版第四次)(瑞玉字第1100108007號) 7. 於110/02/24日, 管路工程-明挖覆蓋段-沙田橋至終點細部設計圖、設計概算書及計算設計書(第一版第四次), 審查意見。(水南工字第11053011700號) 8. 於110/03/09日函文提送管路工程-明挖覆蓋段-沙田橋至終點細部設計圖及設計計算書(第一版第五次)(瑞玉字第1100309035號) 9. 於110/03/23日, 管路工程-明挖覆蓋段-沙田橋至終點細部設計圖、設計概算書及計算設計書(第一版第五次), 審查意見。(水南工字第11053024981號) 10. 於110/03/30日函文提送管路工程-明挖覆蓋段-沙田橋至終點細部設計圖及設計計算書(第一版第五次修正)(瑞玉字第1100330053號)		
								管路工程-明挖覆蓋段-起點至W38推進井 1. 於110/03/19日函文提送管路工程-明挖覆蓋段-起點至W38推進井(第一版第一次)細部設計圖及設計計算書(瑞玉字第1100319042號) 2. 於110/03/31日, 退回修正管路工程-明挖覆蓋段-起點至W38推進井(第一版第一次)細部設計圖及設計計算書。(水南工字第11053028280號) 3. 於110/04/1日函文提送管路工程-明挖覆蓋段-起點至W38推進井(第一版第二次)細部設計圖及設計計算書(瑞玉字第	<input checked="" type="checkbox"/> 結案 <input type="checkbox"/> 追蹤續辦	

項次	階段	契約規定/完成期限/提送期限			應辦事項		辦理單位/人員		辦理情形說明	備註
							設計	施工		
								1100401055 號) 4. 於 110/04/8 日，同意依圖施作管路工程-明挖覆蓋段-起點至 W38 推進井(第一版第二次)細部設計圖及設計計算書。(水南工字第 11053029660 號)		
								管路工程-明挖覆蓋段-W38 推進井至終點(不含三埔橋上下游銜接段) 1. 於 110/03/30 日函文提送管路工程-明挖覆蓋段-起點至沙田橋(第一版第五次修正)細部設計圖及設計計算書(瑞玉字第 1100330052 號) 2. 於 110/03/30 日函文提送管路工程-明挖覆蓋段-沙田橋至終點(第一版第五次修正)細部設計圖及設計計算書(瑞玉字第 1100330053 號) 3. 於 110/04/20 所送「曾文南化聯通管統包工程 A3 標」『管路工程-明挖覆蓋-W38 推進井至終點(不含三埔橋上下游銜接段)』細部設計圖及設計計算書，同意辦理。(水南工字第 11053032670 號)	<input checked="" type="checkbox"/> 結案 <input type="checkbox"/> 追蹤續辦	
25	設計	施工前	109/9/30		交通維持計畫編制(委外) 依履約補充說明書第十九條(六)統包商應依道路、交通主管機關核可之交維計畫辦理並申請道路挖掘許可	鴻發 陳俊安		1. 於 8/07 提送交通維持計畫(瑞玉字第 027 號函) 2. 於 8/21 提送修正後交維計畫(瑞玉字第 043 號函) 3. 於 8/27 所送交維計畫調整整體工程佈置路線修正後提送(水南工字第 10950045850 號函) 4. 於 9/29 日提送修正後之交通維持計畫。(瑞玉字第 090 號) 5. 於 109/10/28 召開交通維持計劃書審查會議	<input checked="" type="checkbox"/> 結案 <input type="checkbox"/> 追蹤續辦	

項次	階段	契約規定/完成期限/提送期限			應辦事項		辦理單位/人員		辦理情形說明	備註
							設計	施工		
								6. 於 109/11/9 曾文 A3 標交通維持計畫書審查會議紀錄 1 份。(水南工字第 10953075310 號) 7. 於 11/19 日檢送本公司承攬「曾文南化聯通管統包工程 A3 標」交通維持計畫(第一次定稿本)。(瑞玉字第 154 號) 8. 於 110/01/04 日所送「曾文南化聯通管統包工程 A3 標」交通維持計畫乙案，業經台南市政府交通局 109 年 12 月 25 日函復審查通過。(水南工字第 10950070630 號) 9. 於 110/01/08 日檢送有關「曾文南化聯通管統包工程 A3 標」交通維持計畫(核定版)，乙式六份。(瑞玉字第 1100108010 號) 10. 於 110/01/15 日交通維持計畫(核定版)，備查。(水南工字第 11053002180 號)		
26	設計	施工前	109/9/30		申辦道路 道路挖掘 許可文件 (路證)	公路局台 3 線道路 挖掘許可(包含鑽 探、試挖作業、明 挖分段路證、工作 井開設路證等)		瑞鋒 鄭宇超	1. 於 8/26 日道路挖掘宣道會會議紀錄(水南工字第 10906055640 號) 2. 於 8/28 日台南市道路挖掘之規定與施工時間不同影響整體施工規劃工期說明(瑞峰字第 1090000422 號) 3. 於 9/11 日研討整體工期乙案。(水南工字第 10906059980 號) 4. 於 11/11 日公路總局於曾文工務段辦公室召開「110 年度道路挖掘、管制管線協調會」。(聯管 A3 備字第 1091109-1 號) 5. 於 110/01/20 日函文申請，因施工位置位於台 3 線省道上，依規定需提報省(縣)道挖掘公路申請，請機關協助用印。(瑞玉字第 1100120016 號)	<input checked="" type="checkbox"/> 結案 <input type="checkbox"/> 追蹤續辦

項次	階段	契約規定/完成期限/提送期限			應辦事項		辦理單位/人員		辦理情形說明	備註
							設計	施工		
								<p>6. 於 110/06/02 日函文檢送本工程「曾文南化聯通管統包工程 A3 標」,依據交通部公路總局受理挖掘公路作業程序,惟因整體趨趕工期如期完工需要,擬請協調相關主管機關,准予分區同時施工。(瑞玉字第 1100602100 號)</p> <p>7. 於 110/06/10 日南區水資源局函文交通部公路總局第五區養護工程處曾文工務段,為利本局「曾文南化聯通管統包工程 A2 標」及「曾文南化聯通管統包工程 A3 標」(以下稱 A2 標、A3 標)如期完成,擬請准予分區同時施工案。(水南工字第 11053047110 號)</p>		
27	設計	施工前	109/12/31		丁類危評 依據危險性工作場所暨檢查辦法辦理	鴻發 許智泰		<p>1. 於 7/29 檢送丁類危評開會通知單(水南工字第 10906045200 號函)</p> <p>2. 於 8/7 日檢送丁類評估審查會議紀錄 1 份(水南工字第 10906049710 號函)</p> <p>3. 於 8/18 日檢送丁類評估審查修正資料(瑞玉字第 039 號函)</p> <p>4. 於 8/21 日檢送丁類評估審查後認可,轉南職安備查(水南工字第 10906054310 號函)</p> <p>5. 於 9/10 日檢送丁危審查結果會議紀錄。(勞職南 4 字第 1091049836 號)</p> <p>6. 於 9/25 日轉呈丁危檢送職安中心(瑞玉字第 086 號)</p> <p>7. 於 10/5 日丁類危險性工作場所審查案合格函(水南工字第 10953066650 號)</p>	<input checked="" type="checkbox"/> 結案 <input type="checkbox"/> 追蹤續辦	
28	設計	施工前	109/9/30		工區內之地形測量 工程施工前,廠商應辦理工區內之地形測量,不論地	鉅識 李志宏		<p>1. 於 5/29 檢送現地調查計畫(測量計畫)(瑞鋒字第 1090000244 號函)</p> <p>2. 於 6/17 檢送現地調查計畫(測量計</p>	<input checked="" type="checkbox"/> 結案 <input type="checkbox"/> 追蹤續辦	



項次	階段	契約規定/完成期限/提送期限			應辦事項		辦理單位/人員		辦理情形說明	備註
							設計	施工		
						貌現況與原設計圖是否相符，均應函報監造單位，如地貌現況與原設計圖不相符時，監造單位應立即辦理會測。			畫)(第一版第二次)(瑞鋒字第1090000303號函) 3. 於7/6檢送現地調查計畫(測量計畫)(第一版第三次)(瑞鋒字第1090000338號函) 4. 於7/30所送現地調查計畫(測量計畫)(第一版)，同意辦理。(水南工字第10950038570號函)	
29	設計	施工前	109/9/30	施工損壞鄰房事件預防與調處計畫	統包商須於實際施工前將「施工損壞鄰房事件預防與調處計畫」報機關/監造單位核准，內容至少包含影響範圍分析、施工前中後鄰近建築物現況調查與監測作為(監測設備得共用本局他案監測計畫，惟需自訂監測頻率、警戒行動值等)、損鄰事件爭議調處程序及敦親睦鄰措施(含民房防塵作為及參與地方民俗儀式)等，前述施工前鄰近建築物現況調查須委託經機關認可之第三公正單位	鴻發 許智泰		1. 於6/5日函文檢送鄰房現況鑑定計畫(瑞鋒字第1090000275號函) 2. 於6/22日檢送修正後鄰房鑑定計畫(第二次)(瑞鋒字第1090000320號函) 3. 於6/22日檢送鄰房現況鑑定計畫(第一次)審查意見(水南工字第10953040480號函) 4. 於7/10日函文檢送鄰近建築物及工地安全監測計畫(第一次)(瑞鋒字第1090000354號函) 5. 於8/06日函文提送施工損壞鄰房事件預防與調處計畫(第二次)(瑞玉字第023號函) 6. 於8/26日函文提送施工損壞鄰房事件預防與調處計畫(第三次)(瑞玉字第056號函) 7. 於9/15日所送施工損壞鄰房事件預防與調處計畫書(第三次)同意辦理。(水南工字第10953060870號) 8. 於09/21日函文提送施工損壞鄰房事件預防與調處計畫(第一版定稿本)(瑞玉字第078號) 9. 於10/14日施工損壞鄰房事件預防與調	<input checked="" type="checkbox"/> 結案 <input type="checkbox"/> 追蹤續辦	

項次	階段	契約規定/完成期限/提送期限			應辦事項		辦理單位/人員		辦理情形說明	備註
							設計	施工		
					辦理，施工前鄰近建築物現況調查結果需報機關認可並納入本計畫作為附錄，本項相關費用已包含於契約「鄰近建築物現況調查與監測費」內。			處計畫(第一版)定稿本，備查。(水南工字 10950054350 號)		
30	設計	施工前	109/9/30	簡易水保申請	簡易水土保持申請書封面、簡易水土保持申報書、水土保持處理項目及數量明細表、地籍圖謄本、申請人身份證明文件影本、實施地點位置圖、水土保持設施平面配置圖、構造物示意圖、整坡斷面圖、主管機關證明文件、全部文件加蓋印章。	永鉅 張嘉琪		鏡面段(0K+050~0K+150)簡易水保申請： 1. 於 8/05 日函文提送鏡面段(0K+050~0K+150)簡易水保申請書(瑞玉字第 022 號) 2. 於 8/14 日檢送鏡面段(0K+050~0K+150)簡易水保申請書(水南工字第 10906052800 號函) 3. 於 10/19 日，行政院農業委員會水土保持局台南分局訂於 109 年 10 月 23 日(星期五)召開鏡面水庫平壓管段 0K+050-0K+150 段簡易水土保持申報書審查會議(水南工字地 10953070410 號函) 4. 於 11/03 日，鏡面水庫平壓管段 0K+050-150 簡易水保申報書之審查會議紀錄乙份。水南工字第 10953073010 號 5. 於 11/16 日，檢送修正後之鏡面水庫平壓管段(0K+050 至 0K+150)簡易水土保持申請書。(瑞玉字第 149 號) 6. 於 110/01/15 鏡面水庫平壓管段 0K+050~0K+150 段簡易水土保持申報書，業奉行政院農業委員會水土保持局臺南分局核定。(水南工字第 10950070330 號)	<input checked="" type="checkbox"/> 結案 <input type="checkbox"/> 追蹤續辦	

項次	階段	契約規定/完成期限/提送期限			應辦事項		辦理單位/人員		辦理情形說明	備註
							設計	施工		
								7. 於 110/01/15 提送鏡面段 0K+050~150 簡易水土保持申報書開工報告。(瑞玉字第 1100115013 號) 8. 於 110/01/20 提送鏡面水庫平壓管段 0K+050~0K+150 段簡易水土保持申報書核定本，乙式六份。(瑞玉字第 1100120015 號) 9. 於 110/01/26 鏡面水庫平壓管段 0K+050~0K+150 段簡易水土保持申報書核定本(影本)乙式 6 份，備查。(水南工字第 11053004920 號) 10. 於 110/01/26 申報本局「曾文南化聯通管統包工程 A3 標」鏡面水庫平壓管段 0K+050~0K+150 段簡易水土保持申報書案開工，如說明。(水南工字第 11053003820 號) 11. 於 110/02/05 有關鏡面水庫平壓管段 0K+050~0K+150 段簡易水土保持申報書開工報告，經水土保持局臺南分局同意備查。(水南工字第 11053007510 號)		
								19K+701~24K+804 明挖段及推進段水土保持計畫申請： 1. 109.11.13，檢送本公司承攬「曾文南化聯通管統包工程 A3 標」19K+701~24K+804 明挖段及推進段水土保持計畫。(瑞玉字第 145 號) 2. 109.11.24，檢還所送「曾文南化聯通管統包工程 A3 標」19K+701~24K+804 明挖段及推進段水土保持計畫乙式 7 份(附件另送)，如說明。(水南工字第 10953077990 號)	<input checked="" type="checkbox"/> 結案 <input type="checkbox"/> 追蹤續辦	

項次	階段	契約規定/完成期限/提送期限	應辦事項	辦理單位/人員		辦理情形說明	備註
				設計	施工		
						<p>3. 109.12.17, 19K+748~24K+804 明挖段及推進段水土保持計畫, 乙式七份。(瑞玉字第 1091217175 號)</p> <p>4. 110.01.20, 19K+748~24K+804 明挖段及推進段水土保持計畫, 如說明。(水南工字第 11053004140 號)</p> <p>5. 110.01.21, 檢送有關「曾文南化聯通管統包工程 A3 標」補正後 19K+748~24K+804 明挖段及推進段水土保持計畫。請惠予審查。(瑞玉字第 1100120018 號)</p> <p>6. 110.01.21, 19K+748~24K+804 明挖段及推進段水土保持計畫繳納審查費乙案。(水南工字第 11050002310 號。)</p> <p>7. 110.01.28 檢送農委會水土保持局召開「曾文南化聯通管統包工程 A3 標」19K+748~24K+804 明挖段及推進段水土保持計畫(含基地地質調查及地質安全評估報告)現勘及審查會通知單 1 份, 請查照。(水南工字第 11053005840 號)</p> <p>8. 110.02.23 檢送農委會水土保持局 110 年 2 月 4 日召開「曾文南化聯通管統包工程 A3 標」19K+748~24K+804 明挖段及推進段水土保持計畫(含基地地質調查及地質安全評估報告)現勘及審查會紀錄 1 份, 如說明, 請查照。(水南工字第 11053011020 號)</p> <p>9. 110.03.23 有關貴公司申請 19K+748~24K+804 明挖段及推進段水土保持計畫(含基地地質調查及地質安全評估報告)修正本提送期限展延案, 如說明, 請查照。(水南工字第 11053023690 號)</p>	

項次	階段	契約規定/完成期限/提送期限	應辦事項	辦理單位/人員		辦理情形說明	備註
				設計	施工		
						<p>10. 110. 03. 23 檢送 19K+748~24K+801 明挖段及推進段水土保持計畫(含基地地質調查及地質安全評估報告)(瑞玉字第 1100323044 號)</p> <p>11. 110. 04. 20 檢送農委會水土保持局召開「曾文南化聯通管統包工程 A3 標」19K+748~24K+804 明挖段及推進段水土保持計畫(含基地地質調查及地質安全評估報告)第 2 次審查會議開會通知單 1 份(水南工字第 11053032340 號)</p> <p>12. 110. 05. 17 檢送水土保持局於 110 年 5 月 4 日召開「曾文南化聯通管統包工程 A3 標」19K+748~24K+804 明挖段及推進段水土保持計畫(含基地地質調查及地質安全評估報告)第 2 次審查會紀錄 1 份，如說明，請查照。(水南工字第 11053041170 號)</p> <p>13. 110. 05. 25 同意所請展延「曾文南化聯通管統包工程 A3 標」19K+748~24K+804 明挖段及推進段水土保持計畫修正本提送期程。(水南工字第 11053044440 號)</p> <p>14. 110. 05. 28 檢送「曾文南化聯通管統包工程 A3 標」19K+748~24K+804 明挖段及推進段水土保持計畫乙式 15 份。(瑞玉字第 1100528094 號)</p> <p>15. 110. 06. 24 檢送水土保持局書面審查「曾文南化聯通管統包工程 A3 標」19K+748~24K+804 明挖段及推進段水土保持計畫(含基地地質調查及地質安全評估報告)案之紀錄 1 份，如說明，請查照。(水南工字第 11053052240 號)</p>	

項次	階段	契約規定/完成期限/提送期限			應辦事項		辦理單位/人員		辦理情形說明	備註
							設計	施工		
								<p>16. 110.07.01 檢送「曾文南化聯通管統包工程 A3 標」19K+748~24K+804 等明挖段及推進段水土保持計畫(核定本初稿)乙式 10 份,如說明,請查照。(瑞玉字第 1100701130 號)</p> <p>17. 110.07.26 有關「曾文南化聯通管統包工程 A3 標」19K+748~24K+804 明挖段及推進段水土保持計畫(含基地地質調查及地質安全評估)業經水土保持局審閱確認完成修正,請製作水土保持計畫核定本送局憑辦,如說明,請查照。(水南工字第 11050039350 號)</p>		
31	施工	施工前 30 天	109/9/1	分項施工計畫	本工程之施工計畫分為整體施工計畫與分項施工計畫。整體施工計畫依前項規定期限提報,分項施工計畫則於分項工程施工前 30 日曆天行文函送機關審核。整體施工計畫應對各分項施工計畫之提送時程加以說明。		瑞鋒 張智雄	<p>整體施工計畫</p> <p>1. 於 5/19 日檢送整體施工計畫乙式 10 份(瑞鋒字第 1090000218 號函)</p> <p>2. 於 6/10 日檢送整體施工計畫之書面審查意見 1 份(水南工字第 10906034460 號函)</p> <p>3. 於 6/15 日檢送整體施工計畫(第一版第二次)(瑞鋒字第 1090000295 號函)</p> <p>4. 於 6/23 日檢送整體施工計畫(第一版第二次)之書面審查意見 1 份(水南工字第 10953041260 號函)</p> <p>5. 於 7/1 日檢送整體施工計畫(第一版第三次)(瑞鋒字第 1090000330 號函)</p> <p>6. 於 7/29 日所送整體施工計畫(第一版)原則同意(水南工字第 10906047060 號函)</p> <p>分項施工計畫:另詳附件 7-1「文件送審時程管制總表」。</p>	<input type="checkbox"/> 結案 <input checked="" type="checkbox"/> 追蹤續辦	
32	施工	整體工程佈置細部設計核定	110/1/15	工程簡介	統包商須於本工程細部設計圖說核定後 15 日內提	永鉅 張家祥		待細部設計核定後提送	<input type="checkbox"/> 結案 <input checked="" type="checkbox"/> 追蹤續辦	

項次	階段	契約規定/完成期限/提送期限		應辦事項		辦理單位/人員		辦理情形說明	備註
						設計	施工		
		後 15 天內			出工程簡介(折頁式)初稿予監造單位審查，審查後 7 日內印製 1,000 份工程簡介(亦可分次印製)，以利宣導。				
33	施工	實際 施工後 60 天內	109/11/29	工程簡報 影片	統包商應於工程實際施工後 60 日曆天內製作宣導用工程簡報影片，其時間為至少 10 分鐘，且每 2 個月至少更新乙次。		瑞鋒 施培翹	<ol style="list-style-type: none"> <li>1. 於 110/01/05 日檢送有關本公司承攬「曾文南化聯通管統包工程 A3 標」工程宣導影片。(瑞玉字第 1100105001 號)</li> <li>2. 於 110/01/22 日工程簡報影片，經審查後如說明，請查照見復。(水南工字第 11006004390 號)</li> <li>3. 於 110/03/25 檢送有關本公司承攬「曾文南化聯通管統包工程 A3 標」工程宣導影片。(瑞玉字第 1100325045 號)</li> <li>4. 於 110/04/6 日所送「曾文南化聯通管統包工程 A3 標」工程簡報影片，經審查後如說明，請查照見復。(水南工字第 11006023320 號)</li> <li>5. 於 110/05/21 檢送有關本公司承攬「曾文南化聯通管統包工程 A3 標」工程宣導影片、工程施工紀錄影片。請惠予審查。(瑞玉字第 1100521089 號)</li> <li>6. 於 110/05/28 日所送「曾文南化聯通管統包工程 A3 標」工程簡報影片(110 年 5 月)，經審查後如說明。(水南工字第 11006036080 號)</li> <li>7. 於 110/07/21 檢送有關本公司承攬「曾文南化聯通管統包工程 A3 標」工程宣導影片、工程施工紀錄影片。請惠予審查。(瑞</li> </ol>	<input checked="" type="checkbox"/> 結案 <input type="checkbox"/> 追蹤續辦

項次	階段	契約規定/完成期限/提送期限			應辦事項		辦理單位/人員		辦理情形說明	備註
							設計	施工		
									玉字第 1100721144 號) 8. 於 110/07/29 所送「曾文南化聯通管統包工程 A3 標」工程紀錄影片及工程宣導影片，備查，請查照。(水南工字第 11006050180 號)	
34	竣工	竣工前 60 天	113/4/23	操作維護手冊、教育訓練計畫	操作與維護資料格式樣本、教育訓練計畫及內容大綱草稿，應於竣工前 60 天，提出 1 份送審；並於竣工前 30 天，提出 1 份正式格式之完整資料送審。製造商可證明其現成之手冊資料，足以符合本條之各項規定者，不在此限。 廠商須於竣工前 15 天，提出 20 份經機關核可之操作與維護資料及教育訓練計畫。		瑞鋒	待竣工前 60 天提出	<input type="checkbox"/> 結案 <input checked="" type="checkbox"/> 追蹤續辦	
35	施工	施工前	109/9/30	臨時電申請	因應工區作業用電		瑞鋒	暫無此需求	<input checked="" type="checkbox"/> 結案 <input type="checkbox"/> 追蹤續辦	



決標日：109.04.21  
 簽約日：109.05.04  
 開工日：109.05.14

曾文南化聯通管統包工程A3標  
 計畫文件送審時程管制總表

附件七-1

截止日期：111年9月30日

類別	項次	計畫書/文件名稱	契約規定送審期限	修訂版次	廠商		監造單位/機關業主					
					日期	文號	日期	文號	審查結果			
					應/預定送審日期							
整體工作執行及整體工程佈置等	1	設計品質計畫	決標通知日起 30日曆天內	1-1	109.05.19	瑞鋒字第1090000219號	109.06.05	水南工字第10906033210號	修正並提送			
				1-2	109.06.10	瑞鋒字第1090000285號	109.06.23	水南工字第10953040740號	修正並提送			
				1-3	109.07.02	瑞鋒字第1090000332號	109.07.22	水南工字第10950037650號	同意辦理			
				1	109.07.30	瑞玉字第010號	109.08.05	水南工字第10950041570號	備查			
				2-1	110.03.09	瑞玉字第1100309037號	110.03.29	水南工字第11006021910號	修正並提送			
				2-2	110.03.31	瑞玉字第1100331054號	110.04.08	水南工字第11053028720號	修正並提送			
				2-3	110.04.21	瑞玉字第1100421062號	110.05.18	水南工字第11006029160號	同意辦理			
				2	110.05.21	瑞玉字第1100521088號	110.05.24	水南工字第11053043870號	備查			
				2	整體品質計畫	訂約次日 30日內	1-1	109.05.19	瑞鋒字第1090000220號	109.06.05	水南工字第10906033150號	修正並函送
							1-2	109.06.10	瑞鋒字第1090000283號	109.06.23	水南工字第10953040750號	修正並提送
	1-3	109.07.01	瑞鋒字第1090000331號				109.07.22	水南工字第10906045840號	召開審查會			
	1	109.08.04	瑞玉字第018號				109.08.13	水南工字第10906074061號	原則同意			
	1	109.08.25	瑞玉字第051號				109.08.31	水南工字第10906050920號	同意辦理			
								水南工字第10950046260號	同意備查			
	修1-1	110.11.08	瑞玉字第1101108243號				110.11.23	水南工字第11006076110號	修正說明並提送			
	修1-2	110.11.29	瑞玉字第1101129259號				110.12.09	水南工字第11006078380號	同意辦理			
	修1	110.12.28	瑞玉字第1101228278號									
	修2-1	111.08.03	瑞玉字第1110803118號				111.08.11	水南工字第11106036570號	同意辦理			
	修2	111.08.30	瑞玉字第1110830132號	111.08.31	水南工字第11153063810號	備查						
	3	整體施工計畫	決標通知日起 30日曆天內	1-1	109.05.19	瑞鋒字第1090000218號	109.06.10	水南工字第10906034460號	修正並函送			
1-2				109.06.15	瑞鋒字第1090000295號	109.06.23	水南工字第10953041260號	修正並提送				
1-3				109.07.01	瑞鋒字第1090000330號	109.07.22	水南工字第10906045840號	召開審查會				
1				109.08.04	瑞玉字第019號	109.07.29	水南工字第10906074060號	原則同意				
1				109.08.31	瑞玉字第057號	109.08.13	水南工字第10906050940號	同意辦理				
						109.09.01	水南工字第10950046970號	同意備查				
修1-1				110.11.08	瑞玉字第1101108244號	110.11.23	水南工字第11006076120號	修正說明並提送				
修1-2				110.11.29	瑞玉字第1101129260號	110.12.09	水南工字第11006078400號	同意辦理				
修1				110.12.28	瑞玉字第1101228279號							
修2-1				111.09.19	瑞玉字第1110919148號							
4	職業安全衛生管理計畫	訂約次日 30日內	1-1	109.05.19	瑞鋒字第1090000217號	109.06.05	水南工字第10906033160號	修正並函送				
			1-2	109.06.10	瑞鋒字第1090000284號	109.06.24	水南工字第10953041360號	修正並提送				
			1-3	109.07.06	瑞鋒字第1090000342號	109.08.06	水南工字第10906049410號	同意辦理				
			1	109.08.13	瑞玉字第032號	109.08.14	水南工字第10950044410號	備查				
			修訂	110.07.09	瑞玉備字第1100709-002號	110.07.14	聯管A3備字第11000714-1號	以公文檢送				
				110.07.16	瑞玉字第1100716138號			(修正內容對照表)				
			2-1	110.07.21	瑞玉字第1100721145號	110.07.23	水南工字第11053059170號	詳述版次及檢附附件				
				110.07.23		110.08.06	水南工字第11053064560號	修正說明並提送				
			2-2	110.08.20	瑞玉字第1100820176號	110.09.03	水南工字第11053071590號	修正說明並提送				
			2-3	110.09.08	瑞玉字第1100908195號	110.10.21	水南工字第11006065690號	同意辦理				
2	110.11.01	瑞玉字第1101101233號	110.11.04	水南工字第11006071500號	備查							
5	環境保育(環境保護執行)計畫	訂約次日 30日內	1-1	109.06.11	瑞鋒字第1090000290號	109.06.24	水南工字第10953041910號	修正並提送				
			1-2	109.08.04	瑞玉字第020號	109.08.11	水南工字第10950042390號	同意辦理				
			1	109.08.17	瑞玉字第033號	109.08.18	水南工字第10950044730號	備查				
6	丁類危險性工作場所安全評估	施工前		109.07.16	瑞玉字第004號	109.07.29	水南工字第10906045200號	召開審查會				
				109.08.18	瑞玉字第039號	109.08.07	水南工字第10906049710號	修正並提送				
						109.08.21	水南工字第10906054310號	經審查後認可				
						109.09.01	勞職南4字第1090507708號	召開審查會				
	109.08.13		109.09.10	勞職南4字第1091049836號	修正經送職安署							
			109.10.05	水南工字第10953066650號	勞安署審查合格							
	1	110.06.17	瑞玉字第1100617117號	110.07.01	水南工字第11006042590號	同意辦理						
7	設計階段風險評估報告	-	1-1	109.05.29	瑞鋒字第1090000246號	109.06.10	水南工字第10953037490號	修正並函復				
			1-2	109.06.17	瑞鋒字第1090000302號	109.06.29	水南工字第10953041920號	修正並函復				
			1-3	109.07.06	瑞鋒字第1090000341號	109.07.23	水南工字第10950038580號	同意辦理				
			1	109.07.30	瑞玉字第012號	109.08.05	水南工字第10950041590號	備查				
8	施工階段風險評估報告	施工前	1-1	109.08.03	瑞玉字第017號	109.08.07	水南工字第10953052970號	修正並提送				
			1-2	109.08.13	瑞玉字第031號	109.08.21	水南工字第10906053490號	同意辦理				
			1	109.08.24	瑞玉字第048號	109.08.25	水南工字第10950045940號	同意備查				
			2-1	110.09.30	瑞玉字第1100930210號	110.10.13	水南工字第11053081160號	退回修正				
			2-2	110.10.26	瑞玉字第1101026227號	11.12.03	水南工字第11006077040號	同意辦理				
			2	111.02.14	瑞玉字第1110214017號							
9	墜落災害防止計畫	進場前30日	1-1	109.12.28	瑞玉字第1091228184號	110.01.15	水南工字第11053002570號	修正說明並提送				
			1-2	110.01.27	瑞玉字第1100127021號	110.02.19	水南工字第11053009720號	修正說明並提送				
			1-3	110.03.05	瑞玉字第1100305033號	110.03.24	水南工字第11053024460號	同意辦理				
			1	110.08.11	瑞玉字第1100811167號							
10	局限空間危害防止計畫	進場前30日	1-1	110.01.05	瑞玉字第1100105002號	110.01.19	水南工字第11053004150號	修正說明並提送				
			1-2	110.02.03	瑞玉字第1100203026號	110.02.22	水南工字第11053010170號	修正說明並提送				
			1-3	110.03.09	瑞玉字第1100309034號	110.03.29	水南工字第11053026890號	同意辦理				
			1	110.08.11	瑞玉字第1100811168號							
11	營建工地逕流廢水汙染削減計畫	施工前		109.08.21	瑞玉字第047號	109.08.27	水南工字第10950045890號	補正並提送				
				109.08.31	瑞玉字第058號	109.09.23	水南工字第10953063890號	補正後過局憑辦				
				109.09.28	瑞玉字第088號	109.10.20	水南工字第10953069980號	南市環保局核可				
				109.10.29	瑞玉字第125號							

決標日：109.04.21  
 簽約日：109.05.04  
 開工日：109.05.14

曾文南化聯通管統包工程A3標  
 計畫文件送審時程管制總表

截止日期：111年9月30日

類別	項次	計畫書/文件名稱	契約規定送審期限	修訂版次	廠商		監造單位/機關業主			
					日期	文號	日期	文號	審查結果	
整體工作執行及整體工程佈置等	12	防汛及緊急應變計畫	施工前	1-1	109.08.28	瑞玉字第053號	109.09.10	水南工字第10953061000號	修正並提送	
				1-2	109.09.17	瑞玉字第076號	109.09.28	水南工字第10953065570號	修正並提送	
				1-3	109.10.12	瑞玉字第105號	109.10.26	水南工字第10953071570號	同意辦理	
				1	109.10.30	瑞玉字第128號	109.11.03	水南工字第10950057360號	備查	
	13	交通維持計畫	施工前		109.08.07	瑞玉字第027號	109.08.27	水南工字第10950045850號	修正再送	
					109.08.21	瑞玉字第043號	109.10.26	水南工字第10950056340號	召開審查會	
					109.09.29	瑞玉字第090號	109.11.09	水南工字第10953075310號	修正後提送	
					109.11.19	瑞玉字第1091119154號	110.01.04	水南工字第10950070630號	南市交通局通過	
				1	110.01.08	瑞玉字第1100108010號	110.01.15	水南工字第11053002180號	備查	
				一變	110.06.25	瑞玉字第1100625123號	110.07.16	水南工字第11053057970號	召開審查會	
				一變	110.07.29	瑞玉字第1100729155號	110.07.26	水南工字第11053060640號	修正後再提送	
				一變	110.09.01	瑞玉字第1100901187號	110.08.09	水南工字第11050041460號	召開審查會	
	14	鄰房現況鑑定計畫	進場前30日	1-1	109.06.05	瑞鋒字第1090000275號	109.06.22	水南工字第10953040480號	修正並提送	
				1-2	109.06.22	瑞鋒字第1090000320號	109.07.24	水南工字第10906045280號	同意辦理	
	15	施工損壞鄰房事件預防與調處計畫	進場前30日	原名為「鄰近建築物及工地安全監測計畫」						
				1-1	109.07.10	瑞鋒字第1090000354號				
				1-1	109.07.16	瑞玉字第001號				
				1-2	109.08.06	瑞玉字第023號				
				1-3	109.08.26	瑞玉字第056號	109.09.15	水南工字第10953060870號	同意辦理	
				1	109.09.24	瑞玉字第082號				
	16	施工前鄰房現況鑑定報告書(第一階段)	-		109.10.06	瑞玉字第096號				
				109.12.31						
	17	施工前鄰房現況鑑定報告書(第二階段)	-		109.11.04	瑞玉字第134號	109.11.09	水南工字第10950058500號	認可	
				109.12.31						
	18	施工前鄰房現況鑑定報告書(第三階段)	-		111.03.30	瑞玉字第1110330042號	111.04.07	水南工字第11153023120號	認可	
				111.03.31						
	19	橋梁下推進施工中安全監測計畫-高陵橋	-	0	109.08.06	瑞玉字第025號	109.08.07	水南工字第10950043040號	提出安全計算書	
				1-1	110.05.31	瑞玉字第1100531097號	110.06.09	水南工字第11053047760號	退回修正	
				1-2	110.06.24	瑞玉字第1100624122號	110.07.08	水南工字第11053055690號	修正說明並提送	
1-3				110.07.23	瑞玉字第1100723147號	110.08.06	聯管A3備字第1100806-1號	併入爆管應變計畫		
1				110.10.26	瑞玉字第1101026228號	110.09.17	水南工字第11053075660號	養工處同意辦理		
20	平壓管路放流工安全評估	-	修正	110.03.16	瑞玉字第1100316040號	110.03.24	水南工字第11006020950號	修正並送		
			二修	110.04.09	瑞玉字第1100409056號	110.04.15	水南工字第11053031020號	修正再送		
				110.04.23	瑞玉字第1100423064號					
				110.05.07	瑞玉字第1100507076號	110.05.10	水南工字第11006029170號	召開審查會		
			三修	110.05.31	瑞玉字第1100531096號	110.05.21	水南工字第11006033850號	修正並送		
			三修核定	110.07.19	瑞玉字第1100719140號	110.06.18	水南工字第11006038780號	召開二次審查會		
21	現地調查計畫(測量計畫)	-	1-1	109.05.29	瑞鋒字第1090000244號	109.06.15	水南工字第10953038180號	修正並送		
			1-2	109.06.17	瑞鋒字第1090000303號	109.06.24	水南工字第10953041870號	修正並送		
			1-3	109.07.06	瑞鋒字第1090000338號	109.07.30	水南工字第10953038570號	同意辦理		
22	現地調查計畫(鑽探計畫)	-	1	109.06.13	瑞玉字第037號	109.08.19	水南工字第10950044880號	備查		
			1-1	109.05.29	瑞鋒字第1090000245號	109.06.08	水南工字第10953037320號	修正後提送		
			1-2	109.06.10	瑞鋒字第1090000286號	109.06.20	水南工字第10953040470號	修正後提送		
			1-3	109.06.24	瑞鋒字第1090000323號	109.07.22	水南工字第10906044300號	同意辦理		
23	現地調查計畫(地下管線調查計畫)	-		109.07.31	瑞玉字第013號	109.08.05	水南工字第10950041600號	備查		
			原名為「透地雷達檢測計畫」							
			1-1	109.07.10	瑞鋒字第1090000353號					
			1-1	109.07.16	瑞玉字第002號	109.07.28	水南工字第10953049450號	修正後提送		
			1-2	109.08.18	瑞玉字第038號					
			1-2	109.08.19	瑞玉字第041號	109.09.01	水南工字第10906056760號	修正並提送		
24	地下管線調查成果報告	-	1-1	109.09.08	瑞玉字第064號	109.10.05	水南工字第10906063630號	同意辦理		
			1	109.10.08	瑞玉字第0101號	109.10.13	水南工字第10950053760號	備查		
25	補充地質調查成果報告	-	1-1	109.11.11	瑞玉字第0140號	109.11.25	水南工字第10953080140號	修正並提送		
			1-2	109.12.7	瑞玉字第1091207167號	110.01.04	水南工字第10906085970號	認可		
			1	109.01.08	瑞玉字第1100108009號	110.01.12	水南工字第11053001990號	備查		
26	補充測量成果報告	-	1-1	109.10.05	瑞玉字第093號	109.10.20	水南工字第10953070760號	認可		
			1-2	109.10.30	瑞玉字第129號	109.11.26	水南工字第10906077490號	認可		
			1	109.12.04	瑞玉字第1091204168號	109.12.09	水南工字第10953083830號	備查		
26	補充測量成果報告	-	1-1	109.11.12	瑞玉字第141號	109.12.01	水南工字第10906079940號	完成修正並提送		
			1-2	109.12.15	瑞玉字第1091215173號	110.01.29	水南工字第11006004650號	認可		
			1	110.01.31	瑞玉字第1100203027號	110.02.08	水南工字第11053008560號	備查		

決標日：109.04.21  
 簽約日：109.05.04  
 開工日：109.05.14

曾文南化聯通管統包工程A3標  
 計畫文件送審時程管制總表

截止日期：111年9月30日

類別	項次	計畫書/文件名稱	契約規定送審期限	修訂版次	廠商		監造單位/機關業主		
					日期	文號	日期	文號	審查結果
整體工作執行及整體工程佈置等	27	鏡面水庫平壓管段(OK+050-OK+150)簡易水土保持申報書	進場前30日	1	109.08.05	瑞玉字第022號	109.08.14	水南工字第10906052800號	檢具後提送
			109.08.05		109.11.16	瑞玉字第1091116149號	109.10.19	水南工字第10953070410號	召開審查會
	28	明挖段及推進段(19K+748-24K+804)水土保持計畫	進場前30日	1	109.11.13	瑞玉字第145號	109.11.23	水南工字第10953077990號	補充資料後再送
			109.12.17		瑞玉字第1091217175號	110.01.20	水南工字第11053004140號	修正份數	
	29	實施簽證之執行計畫	-	1	109.05.29	瑞鋒字第1090000247號	109.06.10	水南工字第10953037510號	修正並提送
			109.06.13		109.06.15	瑞鋒字第1090000296號	109.06.23	水南工字第10953041280號	修正並提送
	30	工程紀錄影片製作人資料	決標通知日起60日曆天內	更換	109.05.25	瑞鋒字第1090000236號	109.05.29	水南工字第10950028170號	資料補附再送
			109.06.19		109.06.03	瑞鋒字第1090000255號	109.06.08	水南工字第10950030510號	修正後提送
	31	新型冠狀病毒(COVID-19)緊急應變計畫	-	1	109.06.29	瑞玉備字第1100629-002號	110.07.06	聯管A3備字第1100706-2號	同意辦理
			-		110.07.12	瑞玉備字第1100712-001號			
	32	土石方載運計畫	進場前30日	1	109.08.19	瑞玉字第040號	109.08.25	水南工字第10906055620號	修正並提送
			109.10.31		109.08.31	瑞玉字第055號	109.09.09	水南工字第10953060800號	修正並提送
	33	RMSM拌和計畫/工地型CLSM拌和計畫	施工前	1	110.05.12	瑞玉字第1100512084號	110.05.27	水南工字第11053045210號	退回修正
			110.06.30		110.06.10	瑞玉字第1100610111號	110.07.15	水南工字第11006045130號	同意辦理
	34	鐸接程序書(廠製)	進場前30日	1	109.12.01	瑞玉字第1091201166號	109.12.15	水南工字第10953085660號	修正並提送
			109.12.01		109.12.22	瑞玉字第1091222179號	110.01.13	聯管A3備字第1100113-2號	同意辦理
	35	工地鐸接程序書	進場前30日	1	110.03.17	瑞玉備字第1100317-002號	110.03.26	水南工字第11053026880號	修正並提送
			110.03.31		110.04.09	瑞玉字第1100409057號	110.04.23	水南工字第11053034050號	修正並提送
	36	地盤穩定及營運安全措施計畫	-	1	111.05.25	瑞玉備字第1110525-001號	111.05.30	水南工字第11106025360號	召開研商會議
			111.06.27		111.06.27	瑞玉字第1110627095號	111.06.13	水南工字第11106027530號	完成修正並提送
37	管線試水計畫	進場前30日	1	111.05.11	瑞玉字第1110511065號	111.05.24	水南工字第11153036990號	修正說明並提送	
		111.06.30		111.06.06	瑞玉字第1110606082號	111.06.27	聯管A3備字第1110627-1號		
38	操作及維護手冊	竣工前60天							
39	教育訓練計畫	竣工前60天							
40	與既有管線連絡計畫	進場前30日							
41	試運轉計畫書	進場前30日							

決標日：109.04.21  
 簽約日：109.05.04  
 開工日：109.05.14

曾文南化聯通管統包工程A3標  
 計畫文件送審時程管制總表

截止日期：111年9月30日

類別	項次	計畫書/文件名稱	契約規定送審期限	修訂版次	廠商		監造單位/機關業主			
			應/預定送審日期		日期	文號	日期	文號	審查結果	
使用河川 公地申請書	42	三埔水管橋使用河川公地申請書			109.07.30	瑞玉字第009號	109.08.14	水南工字第10906052270號	檢送第六河川局	
	43	四埔水管橋使用河川公地申請書			109.07.30 109.08.21	瑞玉字第014號 瑞玉字第046號	109.08.14	水南工字第10906052680號	修正並提送	
	44	沙田水管橋使用河川公地申請書			109.07.30 109.08.21	瑞玉字第015號 瑞玉字第046號	109.08.14	水南工字第10906052680號	修正並提送	
	45	竹圍橋推進段使用河川公地申請書			109.12.23	瑞玉字第1091223180號	109.09.30 109.11.12 109.11.24 110.02.26	水南工字第10950052240號 水南工字第10953076790號 水南工字第10953078240號 水南工字第11050007790號	檢送第六河川局 修正並提送 檢送第六河川局 經濟部同意辦理	
	46	北寮橋推進段使用河川公地申請書			109.12.23	瑞玉字第1091223180號	109.10.13 109.11.09 109.11.24 110.02.22	水南工字第10950054380號 水南工字第10953075760號 水南工字第10953078240號 水南工字第11050007410號	檢送第六河川局 修正並提送 檢送第六河川局 經濟部同意辦理	
	47	平壓管段水管橋(鏡面一號橋)使用河川公地申請書			109.12.23 110.03.22 110.06.16	瑞玉字第1091223181號 瑞玉字第1100322043號 瑞玉字第1100616115號	110.01.04 110.03.15 110.03.25 110.04.23 110.05.10 110.06.18 110.07.14 110.08.05 110.09.03	水南工字第10906086450號 水南工字第10953022650號 水南工字第11053025960號 水南工字第11053034380號 水南工字第11053039610號 水南工字第11053050870號 聯管A3備字第1100714-2號 水南工字第11053062720號 水南工字第11050045060號	檢送第六河川局 修正提送 檢送第六河川局 六河局辦理會勘 修正並過局憑辦 檢送第六河川局 六河局辦理會勘 六河局審查符合 許可書	
	48	SP鋼管製作計畫	進場前30日	1-1 109.07.23 1-2 109.08.06 1-3 109.08.20 1 109.09.08	109.07.23 109.08.06 109.08.20 109.09.08	瑞玉字第006號 瑞玉字第024號 瑞玉字第042號 瑞玉字第063號	109.07.30 109.08.13 109.09.04 109.09.08	水南工字第10953050680號 水南工字第10953054270號 水南工字第10906055830號 水南工字第10950048800號	修正並提送 修正並提送 同意辦理 備查	
明挖埋管 工程	49	管線工程施工計畫	進場前30日	1-1 109.10.06 1-2 109.10.29 1-3 109.12.01 1 110.01.08	109.10.06 109.10.29 109.12.01 110.01.08	瑞玉字第097號 瑞玉字第126號 瑞玉字第1091201163號 瑞玉字第1100108011號	109.10.22 109.11.20 109.12.30 110.01.15	水南工字第10953071560號 水南工字第10953077770號 水南工字第10906086020號 水南工字第11053002200號	修正後提送 修正說明後提送 同意辦理 備查	
	50	瀝青混凝土施工計畫	進場前30日	1-1 110.05.07 1-2 110.06.07 1 110.08.11	110.05.07 110.06.07 110.08.11	瑞玉字第1100507077號 瑞玉字第1100607105號 瑞玉字第1100811171號	110.05.25 110.07.14	水南工字第11053044330號 水南工字第11006045300號	退回修正 同意辦理	
	51	明挖分項品質計畫	-	原名為「開挖支撐分項品質計畫」，依據經濟部水利署南區水資局110年8月6日水南工字第11053064180號函更名為「管線工程施工計畫書(含品質計畫)」，再依據巨廷工程顧問股份有限公司110年8月24日巨字第1100001453號函修正為「明挖分項品質計畫」。	1-1 110.07.09 1-2 110.08.13 1-3 110.09.06 110.09.24 1-4 110.10.01 修1-5 110.10.25 修1 110.11.22	110.07.09 110.08.13 110.09.06 110.09.24 110.10.01 110.10.25 110.11.22	瑞玉字第1100709133號 瑞玉字第1100813173號 瑞玉字第1100906192號 瑞玉字第1100922204號 瑞玉字第1101001211號 瑞玉字第1101025223號 瑞玉字第1101122252號	110.08.06 110.08.25 110.09.15 110.09.28 110.10.15 110.11.15 110.11.23	水南工字第11053064180號 水南工字第11053069290號 水南工字第11053075620號 水南工字第11053077540號 水南工字第11053081850號 水南工字第11006074180號 水南工字第11053092600號	修正完成並提送 修正完成並提送 修正完成並提送 展延提送期限 修正完成並提送 同意辦理 備查
	52	WSP鋼管製造計畫	進場前30日	1-1 109.07.29 1-2 109.08.25 1-3 109.09.11 1-4 109.09.30 1 109.10.27	109.07.29 109.08.25 109.09.11 109.09.30 109.10.27	瑞玉字第008號 瑞玉字第050號 瑞玉字第068號 瑞玉字第092號 瑞玉字第0124號	109.08.07 109.09.04 109.09.24 109.10.22 109.10.29	水南工字第10953052950號 水南工字第10953059440號 水南工字第10953064720號 水南工字第10906069420號 水南工字第10950056720號	修正並提送 修正並提送 修正並提送 同意辦理 備查	
	53	推進工程施工計畫	進場前30日	1-1 109.09.10 1-2 109.10.05 1-1 109.10.14 1-2 109.11.16 1-3 109.12.21 1 110.01.27	109.09.10 109.10.05 109.10.14 109.11.16 109.12.21 110.01.27	瑞玉字第067號 瑞玉字第095號 瑞玉字第112號 瑞玉字第1091116148號 瑞玉字第1091221177號 瑞玉字第1100127022號	109.09.23 109.10.13 109.11.03 109.12.07 110.01.20 110.01.29	水南工字第10953064350號 水南工字第10906066030號 水南工字第10906072680號 水南工字第10906081550號 水南工字第11006002370號 水南工字第11050004540號	修正並提送 區分工作井工程 修正並提送 修正並提送 同意辦理 備查	
推進工程	54	工作井工程施工計畫	進場前30日	1-1 109.10.14 1-2 109.11.13 1-3 109.12.08 1 110.01.27	109.10.14 109.11.13 109.12.08 110.01.27	瑞玉字第107號 瑞玉字第143號 瑞玉字第1091208171號 瑞玉字第1100127023號	109.11.02 109.12.01 110.01.15 110.01.29	水南工字第10906072190號 水南工字第10953081700號 水南工字第11006001070號 水南工字第11050004550號	修正並提送 修正並提送 同意辦理 備查	
	55	推進分項品質計畫	-	原名為「工作井分項品質計畫」，依據經濟部水利署南區水資局110年8月6日水南工字第11053064180號函更名為「推進工程施工計畫書(含品質計畫)」，再依據巨廷工程顧問股份有限公司110年8月24日巨字第1100001453號函修正為「推進分項品質計畫」。	1-1 110.07.09 1-2 110.08.13 1-3 110.09.06 110.09.24 1-4 110.10.01 修1-5 110.10.25 修1 110.11.22	110.07.09 110.08.13 110.09.06 110.09.24 110.10.01 110.10.25 110.11.22	瑞玉字第1100709133號 瑞玉字第1100813173號 瑞玉字第1100906192號 瑞玉字第1100922204號 瑞玉字第1101001211號 瑞玉字第1101025223號 瑞玉字第1101122252號	110.08.06 110.08.25 110.09.15 110.09.28 110.10.15 110.11.15 110.11.23	水南工字第11053064180號 水南工字第11053069290號 水南工字第11053075620號 水南工字第11053077540號 水南工字第11053081850號 水南工字第11006074180號 水南工字第11053092600號	修正完成並提送 修正完成並提送 修正完成並提送 展延提送期限 修正完成並提送 同意辦理 備查



決標日：109.04.21  
 簽約日：109.05.04  
 開工日：109.05.14

曾文南化聯通管統包工程A3標  
 計畫文件送審時程管制總表

截止日期：111年9月30日

類別	項次	計畫書/文件名稱	契約規定送審期限	修訂版次	廠商		監造單位/機關業主		
					日期	文號	日期	文號	審查結果
水管橋工程	56	水管橋施工計畫	進場前30日	將「水管橋工程施工計畫」及「鋼構吊裝分項計畫」併案為「水管橋施工計畫」提送。					
			111.06.30	1-1	111.06.28	瑞玉字第1110628096號	111.07.13	水南工字第11153050310號	修正說明並提送
				1-2	111.07.26	瑞玉字第1110726110號	111.08.08	水南工字第11153057680號	修正說明並提送
				1-3	111.08.19	瑞玉字第1110819130號	111.08.31	水南工字第11153063970號	修正說明並提送
				1-4	111.09.08	瑞玉字第1110908140號			
	57	全套管基樁施工計畫	進場前30日	將「水管橋工程施工計畫」及「鋼構吊裝分項計畫」併案為「水管橋施工計畫」提送。					
			110.12.30	1-1	110.08.04	瑞玉字第1100804160號	110.08.19	水南工字第11053067170號	修改補正再過局
				1-2	110.08.26	瑞玉字第1100826181號	110.09.06	水南工字第11053072410號	修改補正再過局
				1-3	110.09.10	瑞玉字第1100910197號	110.10.04	水南工字第11006063490號	同意辦理
				1	110.10.13	瑞玉字第1101013215號	110.10.14	水南工字第11006066520號	備查
機電監控工程	58	閥類製造計畫		「雙拉桿式伸縮接頭製作計畫」、「鋼製可撓管製作計畫」、「排氣閥製作計畫」、「緩衝塞閥製作計畫」及「手動偏心旋塞閥製作計畫」。					
				1-1	110.05.11	瑞玉字第1100511079號	110.05.13	水南工字第11053040600號	請考量合併
				「雙拉桿式伸縮接頭製作計畫」、「鋼製可撓管製作計畫」、「排氣閥製作計畫」、「緩衝塞閥製作計畫」、「手動偏心旋塞閥製作計畫」、「彈性座封閥製作計畫」、「電動球型制水閥製作計畫」及「電動蝶型閥製作計畫」。					
				1-1	110.06.11	瑞玉字第1100611113號	110.07.02	水南工字第11053054240號	修正並函送
				1-2	110.07.16	瑞玉字第1100716136號	110.09.15	水南工字第11006059610號	整併修正再提送
			110.08.31	依據經濟部水利署南區水資局110年9月15日水南工字第11006059610號函，將「雙拉桿式伸縮接頭製作計畫」、「鋼製可撓管製作計畫」、「排氣閥製作計畫」、「緩衝塞閥製作計畫」、「手動偏心旋塞閥製作計畫」、「彈性座封閥製作計畫」、「電動球型制水閥製作計畫」及「電動蝶型閥製作計畫」整併為「閥類製造計畫」。					
				1-2	110.11.05	瑞玉字第1101105241號	110.11.10	水南工字第11006071480號	同意辦理
				1	110.11.29	瑞玉字第1101129261號	110.12.02	水南工字第11053094830號	備查
	59	水工機械施工計畫	水工機械細部設計單元同意辦理後14日	「閥類運輸計畫」及「水工機械安裝施工計畫」。					
				1-1	110.12.30	瑞玉備字第1101230-001號	111.01.04	聯管A3備字第1110104-2號	同意展延
					111.02.07	瑞玉備字第1110207-003號	111.02.28	聯管A3備字第1110208-2號	同意展延
				依據經濟部水利署南區水資局111年3月9日水南工字第11153016200號函暨瑞鋒營造有限公司111年2月24日瑞玉字第1110225029號函，將「閥類運輸計畫」及「水工機械安裝施工計畫」併案為「水工機械施工計畫」提送。					
				1-1	111.02.24	瑞玉字第1110225029號	111.03.09	水南工字第11153016200號	修正說明並提送
				1-2	111.03.17	瑞玉字第1110317038號	111.03.21	水南工字第11153019240號	同意展延
					111.03.23	瑞玉字第1110323039號	111.03.25	水南工字第11153020600號	同意展延
				1-3	111.05.19	瑞玉字第1110519072號	111.06.06	水南工字第11153038750號	修正說明並提送

註1：其他未列之分項工程，將依契約規範及工程需求予與增加。

註2：分項計畫書可併於整體計畫書編寫。

註3：將「水管橋工程施工計畫」及「鋼構吊裝分項計畫」併案為「水管橋施工計畫」提送。

註4：依據經濟部水利署南區水資局110年9月15日水南工字第11006059610號函，將「雙拉桿式伸縮接頭製作計畫」、「鋼製可撓管製作計畫」、「排氣閥製作計畫」、「緩衝塞閥製作計畫」、「手動偏心旋塞閥製作計畫」、「彈性座封閥製作計畫」、「電動球型制水閥製作計畫」及「電動蝶型閥製作計畫」整併為「閥類製造計畫」。

註5：依據經濟部水利署南區水資局111年3月9日水南工字第11153016200號函暨瑞鋒營造有限公司111年2月24日瑞玉字第1110225029號函，將「閥類運輸計畫」及「水工機械安裝施工計畫」併案為「水工機械施工計畫」提送。

決標日：109.04.21  
 簽約日：109.05.04  
 開工日：109.05.14

曾文南化聯通管統包工程A3標  
 細部設計單元送審時程管制總表

附件七-2

截止日期：111年9月30日

項次	次編號	計畫書/文件名稱	契約規定送審期限	修訂版次	廠商		監造單位/機關業主			
					日期	文號	日期	文號	審查結果	
1	1	整體工程佈置	施工前3個月	1-1	109.07.31	瑞玉字第016號	109.08.19	水南工字第10953055060號	修正並提送	
				1-2	109.09.03	瑞玉字第061號	109.09.21	水南工字第10906062240號	修正並提送	
				1-3	109.10.05	瑞玉字第094號	109.11.24	水南工字第10906076550號	同意辦理	
				1	109.12.18	瑞玉字第1091218176號	110.01.15	水南工字第1100600250號	同意辦理 (A1原圖)	
			109.09.13	1	110.01.28	瑞玉字第1100128024號	110.02.04	水南工字第11053007160號	備查 (A1圖、A3圖、CAD圖)	
2	2-1	起點至W38推進井	施工前3個月	1-1	110.03.17	瑞玉字第1100317041號	110.03.18	水南工字第11053025040號	調整長度範圍再送	
				1-1	110.03.19	瑞玉字第1100319042號	110.03.31	水南工字第11053028280號	修正或說明並提送	
				1-2	110.04.01	瑞玉字第1100401055號	110.04.08	水南工字第11053029660號	同意依圖先行施作	
				1	110.04.15	瑞玉備字第1100415-002號	110.04.16	聯管A3備字第1100416-1號	備查	
				1	110.12.30	瑞玉字第1101230280號	111.01.14	水南工字第11106000790號	同意辦理 (A1原圖)	
				修正	110.03.30	瑞玉字第1100330052號	110.04.07	聯管A3備字第1100407-1號	細部設計圖討論會議紀錄	
	2-2	W38推進井至終點(不含三埔橋上下游銜接段)	109.11.30 設計品質計畫 (第二版)	施工前3個月	1-1	109.09.16	瑞玉字第074號	109.10.07	水南工字第10953066180號	修正並提送
					1-2	109.10.16	瑞玉字第117號	109.11.05	水南工字第10953074130號	修正並提送
					1-3	109.11.20	瑞玉字第1091120158號	109.12.01	水南工字第10906080050號	修正或說明並提送
						109.12.16	瑞玉備字第1091216-001號	109.12.07	聯管A3備字第1091207-1號	召開細部設計圖研討會
						109.12.31	瑞玉備字第1091231-001號	109.12.14	聯管A3備字第1091214-1號	細部設計圖研討會改時
						110.01.08	瑞玉字第1100108006號	109.12.17	聯管A3備字第1091217-2號	展延提送期限
2-3	三埔橋上下游銜接段	110.06.01 設計品質計畫 (第二版)	施工前3個月	1-1	110.06.01	瑞玉字第1100601099號	110.06.17	水南工字第11053050650號	退回修正	
				1-2	110.06.29	瑞玉字第1100629128號	110.07.15	水南工字第11053057850號	退回修正	
				1-3	110.07.28	瑞玉字第1100728153號	110.08.13	水南工字第11053065560號	修正再送	
				1-4	110.08.23	瑞玉字第1100823179號	110.09.03	水南工字第11053071620號	納入水保圖說再送	
				左岸	110.11.03	瑞玉字第1101103236號	110.11.22	水南工字第11006075420號	同意辦理 (除左岸邊坡)	
				左岸	110.11.30	瑞玉字第1101130262號	110.12.01	水南工字第11053095140號	檢討再提送	
	2-3	三埔橋上下游銜接段	110.06.01 設計品質計畫 (第二版)	施工前3個月	左岸	110.12.13	瑞玉字第1101213267號	110.12.24	水南工字第11053101110號	展延提送期限
					左岸	111.01.11	瑞玉字第1110111004號	111.02.07	水南工字第11153006600號	完成修正再送
					左岸	110.02.17	瑞玉字第1110217023號	111.03.17	水南工字第11153018360號	完成修正再送
					左岸	111.04.06	瑞玉字第1110406047號	111.03.23	水南工字第11106014500號	修正提送期程
					左岸	111.06.17	瑞玉字第1110617090號	111.06.02	水南工字第11106024660號	同意辦理
					1	111.06.17	瑞玉字第1110617090號	111.06.27	水南工字第11153044070號	備查 (A1圖、A3圖、CAD圖)
原名為「管線工程—明挖覆蓋段—一起點至沙田橋 (W38推進井至沙田橋)」 1-1 109.09.16 瑞玉字第074號 109.10.07 水南工字第10953066180號 修正並提送 1-2 109.10.16 瑞玉字第117號 109.11.05 水南工字第10953074130號 修正並提送 1-3 109.11.20 瑞玉字第1091120158號 109.12.01 水南工字第10906080050號 修正或說明並提送 109.12.16 瑞玉備字第1091216-001號 109.12.07 聯管A3備字第1091207-1號 召開細部設計圖研討會 109.12.31 瑞玉備字第1091231-001號 109.12.14 聯管A3備字第1091214-1號 細部設計圖研討會改時 110.01.08 瑞玉字第1100108006號 109.12.17 聯管A3備字第1091217-2號 展延提送期限 110.03.09 瑞玉字第1100309035號 109.12.22 聯管A3備字第1091222-1號 細部設計圖研討會議紀錄 110.03.30 瑞玉字第1100330052號 110.01.04 聯管A3備字第1100104-2號 再展延提送期限 110.02.23 聯管A3備字第1100223-1號 召開細部設計圖審查會 110.02.24 水南工字第11053011710號 110.02.23 聯管A3備字第1100223-1號 召開細部設計圖審查會 110.02.26 聯管A3備字第1100226-2號 110.02.24 水南工字第11053011700號 修正並提送 110.03.12 水南工字第11006017820號 110.02.26 聯管A3備字第1100226-2號 新增審查會內容 110.03.16 聯管A3備字第1100316-1號 110.03.12 水南工字第11006017820號 A2及A3銜接介面協調會 110.03.18 水南工字第11006019260號 110.03.16 聯管A3備字第1100316-1號 細部設計檢討會議紀錄 110.03.22 水南工字第11053024981號 110.03.18 水南工字第11006019260號 介面協調會議紀錄 110.04.07 聯管A3備字第1100407-1號 110.03.22 水南工字第11053024981號 修正並提送 110.04.12 聯管A3備字第1100412-2號 110.04.07 聯管A3備字第1100407-1號 細部設計圖討論會議 110.04.12 聯管A3備字第1100412-2號 細部設計圖討論會議紀錄 原名為「管線工程—明挖覆蓋段—沙田橋至終點 (不含三埔橋上下游銜接段)」 1-1 109.09.16 瑞玉字第075號 109.10.07 水南工字第10953066190號 修正並提送 1-2 109.10.16 瑞玉字第118號 109.11.05 水南工字第10953074150號 修正並提送 1-3 109.11.20 瑞玉字第1091120159號 109.12.01 水南工字第10906080060號 修正或說明並提送 109.12.16 瑞玉備字第1091216-001號 109.12.07 聯管A3備字第1091207-1號 召開細部設計圖研討會 109.12.31 瑞玉備字第1091231-001號 109.12.14 聯管A3備字第1091214-1號 細部設計圖研討會改時 110.01.08 瑞玉字第1100108007號 109.12.17 聯管A3備字第1091217-2號 展延提送期限 110.03.09 瑞玉字第1100309036號 109.12.22 聯管A3備字第1091222-1號 細部設計圖研討會議紀錄 110.03.30 瑞玉字第1100330053號 110.01.04 聯管A3備字第1100104-2號 再展延提送期限 110.02.23 聯管A3備字第1100223-1號 召開細部設計圖審查會 110.02.24 水南工字第11053011700號 110.02.23 聯管A3備字第1100223-1號 召開細部設計圖審查會 110.02.26 聯管A3備字第1100226-2號 110.02.24 水南工字第11053011700號 修正並提送 110.03.12 水南工字第11006017820號 110.02.26 聯管A3備字第1100226-2號 新增審查會內容 110.03.16 聯管A3備字第1100316-1號 110.03.12 水南工字第11006017820號 A2及A3銜接介面協調會 110.03.18 水南工字第11006019260號 110.03.16 聯管A3備字第1100316-1號 細部設計檢討會議紀錄 110.03.22 水南工字第11053024981號 110.03.18 水南工字第11006019260號 介面協調會議紀錄 110.04.07 聯管A3備字第1100407-1號 110.03.22 水南工字第11053024981號 修正並提送 110.04.12 聯管A3備字第1100412-2號 110.04.07 聯管A3備字第1100407-1號 細部設計圖討論會議 110.04.12 聯管A3備字第1100412-2號 細部設計圖討論會議紀錄 依據經濟部水利署南區水質局曾文南化聯通管統包工程A3標工務所110年4月12日聯管A3備字第1100412-2號備忘錄，合併「管線工程—明挖覆蓋段—一起點至沙田橋 (W38推進井至沙田橋)」及「管線工程—明挖覆蓋段—沙田橋至終點 (不含三埔橋上下游銜接段)」並調整名稱為「管線工程—明挖覆蓋段—W38推進井至終點 (不含三埔橋上下游銜接段)」。 1 110.04.26 瑞玉備字第1100426-001號 110.04.15 聯管A3備字第1100415-1號 原則同意辦理 1 110.12.30 瑞玉字第1101230280號 110.04.20 水南工字第11053032670號 同意辦理 1 110.12.30 瑞玉字第1101230280號 110.04.26 聯管A3備字第1100426-1號 備查 111.01.14 水南工字第11106000790號 111.01.14 水南工字第11106000790號 同意辦理 (A1原圖)										

決標日：109.04.21  
 簽約日：109.05.04  
 開工日：109.05.14

曾文南化聯通管統包工程A3標  
 細部設計單元送審時程管制總表

截止日期：111年9月30日

項次	次編號	計畫書/文件名稱	契約規定送審期限	修訂版次	廠商		監造單位/機關業主					
					日期	文號	日期	文號	審查結果			
3	3	管路工程—推進段	推進工程	109.11.30 設計品質計畫 (第二版)	「管路工程—推進段—W38-W39工作井(竹圍橋)」							
					1-1	109.09.08	瑞玉字第065號	109.09.26	水南工字第10953065500號	修正並提送		
					1-2	109.10.08	瑞玉字第0102號	109.10.28	水南工字第10906071390號	修正並提送		
					1-3	109.11.06	瑞玉字第0136號	109.11.25	聯管A3備字第1091125-1號	原則同意		
					1-4	109.12.23	瑞玉字第1091223182號	109.12.10	水南工字第10953084050號	修正並提送		
					1	110.03.02	瑞玉備字第1100302-002號	110.03.02	聯管A3備字第1100302-2號	同意辦理 備查		
				「管路工程—推進段—玉井市區」								
				1-1	110.01.15	瑞玉字第1100115014號	110.02.19	水南工字第11006009100號	修正並提送			
				「管路工程—推進段—其餘推進管段」								
				1-1	110.01.20	瑞玉字第1100120017號	110.02.19	水南工字第11006009100號	修正並提送			
				依據經濟部水利署南區水資局110年2月19日水南工字第11006009100號函，將「管路工程—推進段—玉井市區」及「管路工程—推進段—其餘推進管段」合併為「管路工程—推進段」提送。								
				1-2	110.03.11	瑞玉字第1100311039號	110.02.23	聯管A3備字第1100223-1號	召開細部設計圖審查會 新增審查會內容 細部設計檢討會議紀錄 同意辦理			
1	110.05.19	瑞玉字第1100519087號	110.02.26	聯管A3備字第1100226-2號	同意辦理 (A1原圖)							
1	110.06.09	瑞玉字第1100609108號	110.03.16	聯管A3備字第1100316-1號	備查 (A1圖、A3圖、CAD圖)							
修正	110.06.10	瑞玉字第1100610109號	110.04.07	水南工字第11006021920號	仍依核定圖施作							
4	4-1	水管橋工程	沙田水管橋	109.10.31 設計品質計畫 (第二版)	「水管橋工程」							
					1-1	109.10.15	瑞玉字第111號	109.11.06	水南工字第10906073770號	修正並提送		
						109.12.16	瑞玉備字第1091216-001號	109.12.07	聯管A3備字第1091207-1號	召開細部設計圖研討會 細部設計圖研討會改時 展延提送期限		
						109.12.31	瑞玉備字第1091231-001號	109.12.14	聯管A3備字第1091214-1號	細部設計圖研討會議紀錄 再展延提送期限		
					1-2	110.01.08	瑞玉字第1100108008號	109.12.17	聯管A3備字第1091217-2號	修正並提送		
					1-3	110.02.19	瑞玉字第1100219028號	109.12.22	聯管A3備字第1091222-1號	修正並提送		
				1-4	110.03.26	瑞玉備字第1100326-001號	110.01.04	聯管A3備字第1100104-2號	召開細部設計圖審查會 新增審查會內容 修正並提送			
				1-4	110.04.16	瑞玉備字第1100416-001號	110.01.29	水南工字第11053006480號	修正並提送			
				1-4	110.04.20	瑞玉字第1100420061號	110.02.23	聯管A3備字第1100223-1號	召開細部設計圖審查會 新增審查會內容 修正並提送			
							110.02.26	聯管A3備字第1100226-2號	細部設計檢討會議紀錄 展延提送期限			
							110.03.12	水南工字第11053022550號				
							110.03.16	聯管A3備字第1100316-1號				
				110.03.29	聯管A3備字第1100329-1號							
				110.04.22	聯管A3備字第1100422-1號							
				110.04.27	聯管A3備字第1100427-1號							
	依據經濟部水利署南區水資局曾文南化聯通管統包工程A3標工務所110年4月27日聯管A3備字第1100427-1號備忘錄，將本細部設計單元區分為「水管橋工程(沙田水管橋、平壓管段水管橋)」及「水管橋工程(三埔水管橋、四埔水管橋)」兩項子單元。											
	1-5	110.06.01	瑞玉字第1100601098號	110.05.25	水南工字第11053043560號	退回修正						
	1	110.08.10	瑞玉字第1100810166號	110.08.05	水南工字第11006047940號	同意辦理						
	1	110.11.25	瑞玉字第1101125257號	110.12.17	水南工字第11006080170號	同意辦理 (水管橋A1原圖)						
	1	110.12.22	瑞玉字第1101222272號	110.12.24	水南工字第11053101370號	備查 (水管橋A1圖、A3圖、CAD圖)						
	4-2	平壓管段水管橋	110.06.30 設計品質計畫 (第二版)	1-1	110.06.29	瑞玉字第1100629127號	110.07.16	水南工字第11053058380號	修正再送			
1-2				110.07.28	瑞玉字第1100728154號	110.08.17	水南工字第11053066360號	修正再送				
1-3				110.08.30	瑞玉字第1100830185號	110.09.16	水南工字第11053074930號	修正再送				
1-4				110.09.29	瑞玉字第1100929209號	110.10.14	水南工字第11053081150號	修正並送				
1-5				110.10.26	瑞玉字第1101026226號	110.11.19	水南工字第11006073570號	同意辦理				
1				110.11.26	瑞玉備字第1101126-001號	110.11.26	聯管A3備字第1101126-3號	備查				
4-3	三埔水管橋、四埔水管橋	110.05.30 設計品質計畫 (第二版)	1	110.11.25	瑞玉字第1101125257號	110.12.17	水南工字第11006080170號	同意辦理 (水管橋A1原圖)				
			1	110.12.22	瑞玉字第1101222272號	110.12.24	水南工字第11053101370號	備查 (水管橋A1圖、A3圖、CAD圖)				
			1-1	110.05.27	瑞玉字第1100527093號	110.06.11	水南工字第11053049160號	修正並提送				
			1-2	110.06.24	瑞玉字第1100624121號	110.06.28	水南工字第11053052850號	展延提送期限				
			1-3	110.07.22	瑞玉字第1100722146號	110.08.16	水南工字第11053065050號	修正再送				
			1	110.08.26	瑞玉字第1100826180號	110.09.03	水南工字第11053071610號	納入水保圖說再送				
1	110.10.29	瑞玉字第1101029231號	110.10.20	水南工字第11006064170號	同意辦理							
1	110.11.25	瑞玉字第1101125257號	110.12.17	水南工字第11006080170號	同意辦理 (水管橋A1原圖)							
1	110.12.22	瑞玉字第1101222272號	110.12.24	水南工字第11053101370號	備查 (水管橋A1圖、A3圖、CAD圖)							

決標日：109.04.21  
 簽約日：109.05.04  
 開工日：109.05.14

曾文南化聯通管統包工程A3標  
 細部設計單元送審時程管制總表

截止日期：111年9月30日

項次	次編號	計畫書/文件名稱	契約規定送審期限	修訂版次	廠商		監造單位/機關業主						
					日期	文號	日期	文號	審查結果				
5	5-1	鏡面平壓管段	明挖覆蓋段	施工前3個月	「鏡面平壓管段—明挖覆蓋段(OK+050-OK+150)」								
					1-1	109.09.14	瑞玉字第069號	109.09.28	水南工字第10953065110號	修正並提送			
					1-2	109.10.07	瑞玉字第099號	109.11.02	水南工字第10953072880號	修正或說明並提送			
					1-3	109.11.12	瑞玉字第142號	109.12.01	水南工字第10906079970號	修正或說明並提送			
								109.12.07	聯管A3備字第1091207-1號	召開細部設計圖研討會			
								109.12.14	聯管A3備字第1091214-1號	細部設計圖研討會改時			
				109.12.16	瑞玉備字第1091216-001號	109.12.17	聯管A3備字第1091217-2號	展延提送期限					
				109.12.22	聯管A3備字第1091222-1號	109.12.22	聯管A3備字第1091222-1號	細部設計圖研討會議紀錄					
				109.12.31	瑞玉備字第1091231-001號	110.01.04	聯管A3備字第1100104-2號	再展延提送期限					
				1-4	110.01.08	瑞玉字第1100108005號	110.02.19	水南工字第11053009660號	同意辦理				
				1	110.03.02	瑞玉備字第1100302-001號	110.03.02	聯管A3備字第1100302-1號	備查				
				「鏡面平壓管段—明挖覆蓋段(OK+050-OK+450)」									
			110.05.07										
			設計品質計畫(第二版)	1-1	110.05.05	瑞玉字第1100505074號	110.05.20	水南工字第11053042270號	退回修正				
				1-2	110.06.02	瑞玉字第1100602101號	110.06.21	水南工字第11053050970號	修正或說明並提送				
				1-3	110.06.29	瑞玉字第1100629126號	110.08.09	水南工字第11006049820號	同意辦理				
				1	110.08.11	瑞玉備字第1100811-002號							
	5-2	調整池及消能設施	施工前3個月	1-1	110.10.15	瑞玉字第1101015217號	110.11.08	水南工字第11006072450號	修正並送				
1-2				110.11.22	瑞玉字第1101122254號	110.12.13	水南工字第11006080920號	完成修正並送					
1-3				110.12.24	瑞玉字第1101224277號	111.01.25	水南工字第11106004380號	完成修正並再送					
1-4				111.02.15	瑞玉字第1110215019號	111.02.17	水南工字第11153010380號	展延提送期限					
1-5				111.03.01	瑞玉字第1110301031號	111.03.28	水南工字第11153020810號	完成修正再送					
			110.10.15	1-5	111.04.07	瑞玉字第1110407049號	111.05.24	水南工字第11106024620號	檢討後再送				
			設計品質計畫(第二版)										
6	6-1	水工機械與機電監控工程	水工機械工程	施工前3個月	1-1	110.06.10	瑞玉字第1100610112號	110.07.02	水南工字第11053053890號	修正並提送			
								110.07.16	瑞玉字第1100716137號	110.07.20	水南工字第11053059100號	展延提送期限	
								1-2	110.07.23	瑞玉字第1100723148號	110.08.04	水南工字第11006051160號	納入監控設備
								1-3	110.08.30	瑞玉字第1100830186號	110.08.13	水南工字第11053066020號	修正再送
											110.09.03	聯管A3備字第1100903-1號	召開審查會
											110.09.14	水南工字第11053074400號	修正並送
							110.09.16	聯管A3備字第1100916-1號	修正後再送				
							110.09.28	水南工字第11053077510號	展延提送期限				
							110.11.03	水南工字第11053087120號	修正並送				
							1-5	111.01.25	瑞玉字第110105240號	同意辦理			
							1	111.02.21	瑞玉字第1110221026號	111.03.04	水南工字第11106008860號	核定(AI原圖)	
							1	111.03.11	瑞玉字第1110311034號	111.03.16	水南工字第11153017430號	備查(AI圖、A3圖、CAD圖)	
	6-2	機電監控工程	施工前3個月	1-1	110.08.16	瑞玉字第1100816174號	110.09.02	水南工字第11053071000號	修正再送				
						1-2	110.09.16	瑞玉字第1100916199號	110.11.08	水南工字第11006072460號	修正並送		
						1-3	110.11.22	瑞玉字第1101122255號	111.01.20	水南工字第11106003430號	修正後再送		
						1-4	111.01.26	瑞玉字第1110126014號	111.03.25	水南工字第11106011310號	召開審查會		
									111.04.08	水南工字第11106016410號	修正後再送		
									111.06.02	水南工字第11106024570號	同意辦理		
						1	111.06.10	瑞玉字第1110610087號	111.06.27	水南工字第11106028320號	核定(AI原圖)		
						1	111.07.04	瑞玉字第1110704099號	111.07.06	水南工字第11153047980號	備查(AI圖、A3圖、CAD圖)		
7	7	職業安全衛生	施工前3個月	1-1	110.03.23	瑞玉備字第110323-002號	110.03.26	聯管A3備字第1100326-2號	以正式公文函送				
							1-1	110.03.30	瑞玉字第1100330051號	110.04.12	水南工字第11053031470號	修正或說明並提送	
							1-2	110.04.26	瑞玉字第1100426067號	110.05.12	水南工字第11053040090號	退回修正	
							1-3	110.05.24	瑞玉字第1100524091號	110.06.07	水南工字第11053047630號	修正或說明並提送	
							1-4	110.06.17	瑞玉字第1100617118號	110.07.16	水南工字第11006047240號	修正或說明並提送	
							1-5	110.07.30	瑞玉字第1100730156號	110.09.24	水南工字第11006057540號	同意辦理	
							1	110.09.28	瑞玉字第1100928207號				

- 註1：如有未表列項目，承商應依契約相關規定提送文件審查及辦理相關行政程序。
- 註2：依據經濟部水利署南區水資局曾文南化聯通管統包工程A3標工務所110年4月12日聯管A3備字第1100412-2號備忘錄，合併「管路工程—明挖覆蓋段一起點至沙田橋(W38推進井至沙田橋)」及「管路工程—明挖覆蓋段—沙田橋至終點(不含三埔橋上下游銜接段)」並調整名稱為「管路工程—明挖覆蓋段—W38推進井至終點(不含三埔橋上下游銜接段)」。
- 註3：依據經濟部水利署南區水資局110年2月19日水南工字第11006009100號函，將「管路工程—推進段—玉井市區」及「管路工程—推進段—其餘推進管段」合併為「管路工程—推進段」提送。
- 註4：依據經濟部水利署南區水資局曾文南化聯通管統包工程A3標工務所110年4月27日聯管A3備字第1100427-1號備忘錄，將本細部設計單元區分為「水管橋工程(沙田水管橋、平壓管段水管橋)」及「水管橋工程(三埔水管橋、四埔水管橋)」兩項子單元。