

表 7-20 水庫集水區工程生態檢核機制施工階段自主檢查表

工程名稱		高屏堰上游左岸 2 號丁壩修護及加固工程	工程點位			TWD97 X : 193614 Y : 2510430
檢查日期		112.03.25	預定完工日期			112.04.24
項目	項次	檢查項目	執行結果(勾選)			執行狀況說明
			已執行	不足	尚未執行	
生態保育措施	1	[迴避] 左岸高莖草生地，施工時盡量不破壞，維持其完整性	✓			左岸高莖草生地無破壞情形
	2	[縮小] 在達成工程目的及安全前提下，盡量保持後方自然地形或棲地多樣化，如草澤區域或天然土壁	✓			持續保持後方自然地形或棲地多樣化
	3	[縮小] 右岸除取土之必要，盡量縮小影響範圍，保留天然濱溪地形供濱水鳥利用	✓			於設計河道整理區範圍內取土
	4	[減輕] 灑水避免砂塵飛揚並促進植生自然回復	✓			持續每日環保灑水抑制便道砂塵飛揚
	5	[減輕] 設置過水便橋或涵管，維護水質	✓			施設鋼構便橋，維護水質
備註：表格內標示底色的檢查項目請附上照片，以記錄執行狀況及工區生態環境變化						

檢查人(承包商) 單位職稱及姓名(簽章)：工地負責人

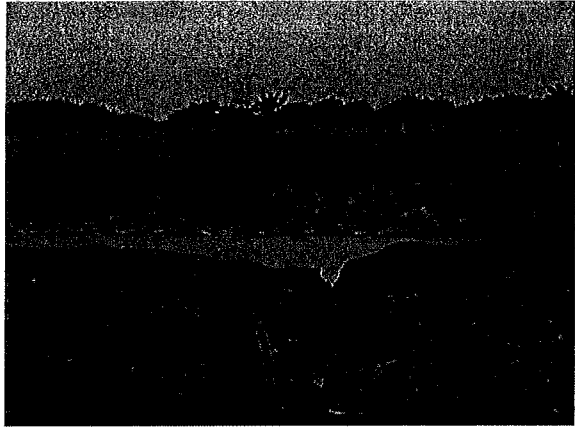
梁宗文

查驗人(監造) 單位職稱及姓名(簽章)：

張文忠

工程生態檢核施工階段照片及說明

項次 1. [迴避] 高莖草生地盡量迴避



日期: 111.11.1

說明: 以甜根子草為主要組成，棲地完整，可供鳥類及鼠類躲藏。施工時盡量不破壞，維持其完整性



日期: 112.03.25

說明: 填砂區左側高灘地植被持續維持其完整性提供鳥類及鼠類躲藏。