

水庫集水區保育治理工程生態檢核表 規劃設計階段附表
 附表 D-02 生態專業人員現場勘查紀錄表

編號:

勘查日期	民國 111 年 9 月 27 日	填表日期	民國 111 年 9 月 30 日
紀錄人員	李珮慈	勘查地點	#1~5 工區、 土方及施工材料堆置區
人員	單位/職稱	參與勘查事項	
李宗德	台南荒野	生態及工法相關建議	
周駿宏	南水局曾管中心/工程員	說明工程設計、保育措施討論	
李珮慈	漢林生態顧問有限公司/調查專員	生態評估及棲地環境紀錄	
現場勘查意見提出人員(單位/職稱): 李宗德(台南荒野) 李珮慈(漢林生態顧問有限公司/調查專員)		處理情形回覆 回覆人員(單位/職稱): 周駿宏 (南水局曾管中心/副工程司)	

1. #1 工區原規劃設計為損害擋土牆重建為混凝土擋土牆。建議擋土牆採取能維持通透性之類型，如格框擋土牆(圖 2)、團粒噴植等，避免純混凝土形式，以利完工後植生回復使邊坡穩固。



圖 1、#1 工區災害照片

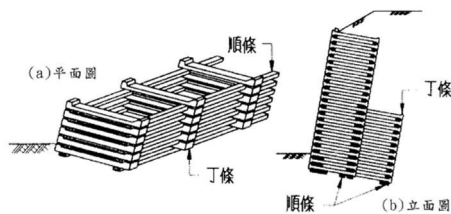


圖 2、格框擋土牆示意圖(周功台、趙基盛，1987)

資料來源: <https://reurl.cc/oQ2ljq>

2. #2 工區擋土牆損壞重建需清除部分植被，建議施工單位於開工前會同生態人員至現地確認是否有需保留之大樹。

3. #3 工區取水管更新，採用纜繩吊掛方式施工，減少對周邊植被及溪溝之影響，為符合生態友善考量之設計。

1. 依現場擋土牆破壞情況研判，現場有邊坡滑動之情形，考量邊坡穩定性及工法可靠性，又本次擋土牆修復長度僅 45 公尺，且邊坡已採用格框掛網木本噴植工法復育自然生態，本次修復暫不採用格框擋土牆工法，後續庫區範圍如有崩塌（非滑動）之情形，將研擬採用格框擋土牆工法或其他通透性較高之生態工法（如加勁擋土牆）。

2. 依建議事項辦理，並將本事項備註於工程圖說第 1 頁。施工前也會再提醒施工廠商注意辦理，施工中會於預定保留之大樹或珍貴樹種上綁上紅色布條或做顯眼之標示（以不影響植物完整性為原則），避免誤傷。

3. 纜繩吊掛方式施工較不需要大面積開挖回填，工程施工期間也會請廠商盡可能減少對工區周遭林木造成不良影響。

說明：

1. 勘查摘要應與生態環境課題有關，如生態敏感區、重要地景、珍稀老樹、保育類動物及特稀有植物、生態影響等。
2. 表格欄位不足請自行增加或加頁。
3. 多次勘查應依次填寫勘查記錄表。