

經濟部水利署南區水資源分署

荖濃溪(里嶺)伏流水統包工程

半月進度報告

(113.02.16~113.02.29)

主辦機關：經濟部水利署南區水資源分署

執行機關：經濟部水利署南區水資源分署

監造單位：經濟部水利署南區水資源分署工務科

荖濃溪(里嶺)伏流水統包工程工務所

統包商：國統國際股份有限公司

設計分包廠商：巨廷工程顧問股份有限公司

中 華 民 國 1 1 3 年 2 月



目錄

第一章、計畫彙總摘要	1
1.1 工程概述	1
1.2 本期重要記事	2
1.3 本期施工概要說明	4
1.4 下期主要施工項目	5
1.5 遭遇困難及請求協助事項	6
第二章、計畫進度分析及工作現況報告	7
2.1 進度報告及分析(至 113/2/29 止)	7
2.2 計畫時程網狀圖	9
2.3 計畫時程桿狀圖	9
2.4 S-CURVE 進度曲線	9
2.5 工程現況說明	9
2.5.1 設計作業現況	9
2.5.2 施工作業現況	9
2.6 要徑分析	10
2.7 里程碑追蹤	10
2.8 各項申辦作業狀況	10
2.9 前後一個月作業項目時程	12
2.10 差異分析、修正措施與建議	13
第三章、工作數量報告	14
3.1 工作數量累計完成表	14
3.2 本期施工作業工班統計	14
3.2.1 施工作業人員統計	14
3.2.2 施工作業機具統計	14
3.3 晴雨表	15



第四章、圖說/文件送審管制表	16
4.1 圖說送審管制總表	16
4.2 文件送審管制總表	19
第五章、本期施工照片	25



表目錄

表 1.4-1 下期施工項目對應計價項目表	6
表 2.1-1 半月進度管控表(113.2.16~113.2.29).....	8
表 2.7-1 里程碑追蹤控管表.....	10
表 3.2-1 施工作業人員統計表(至 113.2.29).....	14
表 3.2-2 施工作業機具統計表(至 113.2.29).....	14
表 3.3-1 晴雨表(至 113.2.29).....	15
表 4.1-1 圖說送審管制總表.....	16
表 4.2-1 文件送審管制總表.....	19



圖目錄

圖 1.1-1 荖濃溪（里嶺）伏流水平面配置圖.....	2
圖 2.9-1 前後月作業項目時程桿狀圖.....	12



第一章、計畫彙總摘要

1.1 工程概述

台灣地區河川特性大多屬於山高流短，水源儲存不易，高屏溪流域水資源豐沛，地下含水層透水性良好，為台灣主要地下水資源地區之一，惟因高屏地區缺乏大型蓄水設施，又豐枯季節雨量分佈不均，豐水期間常因原水濁度太高而難以運用，枯水期間則川流量不足，為充份運用高屏溪流域地面水資源，開發本計畫伏流水工程。此外，豐水期間取用伏流水減少抽取附近旗山及里港地區地下水可提升地下水補注效益，或增加枯水期間取用地下水量體及期程，提升整體水源運用，爰本工程於高屏溪旗山溪及荖濃溪匯流處設置伏流水設施，除可增加不論豐枯期之另一取水管道，亦可增加高雄地區河水高濁度時之備援能力。

為評估本河段伏流水設施之可行性，經濟部水利署南區水資源分署(以下簡稱本分署)於民國 108 年完成「高屏溪流域中上游水文監測與水資源評估」，依其成果顯示，高屏溪之旗山溪與荖濃溪匯流口處，伏流水可開發量每年 7 月至 12 月之平均取水量(Q_{90})約 13.9~19.4 萬 CMD，由右岸取水距嶺口淨水場約 6.3km，並可利用既有水管橋輸送至嶺口淨水場或設置水管橋銜接既有南化高屏聯通管路，爰設計集水暗管等伏流水取用設施進行取水。本計畫已納入「伏流水開發工程計畫第二期」陳報行政院核定。

本工程經費共約新台幣 10.50 億元，範圍主要分為集水井工程、集水暗管工程、推進導水管工程、輸水管工程、機電設備及操作塔工程等，如圖 1.1-1 所示。

本工程於 112 年 7 月 18 日開工，工期為 1080 日曆天，預計完工日為 115 年 7 月 1 日竣工。



資料來源：本工程機關需求書圖 1-2

圖 1.1-1 荖濃溪（里嶺）伏流水平面配置圖

1.2 本期重要記事

一、113 年 2 月 16 日

- 品管課職安人員現場抽查。
- 提送止水帶廠商送審(正瓏)相關資料。[發文字號：國統總字第 1130000249 號]

二、113 年 2 月 19 日

- 檢送經費概算書-職業安全衛生及環境保護措施費(第一版第二次)。[發文字號：水南工字第 11353012490 號]
- 同意辦理修正後 SP、不銹鋼管及管件送審相關資料。[發文字號：水南工字第 11353012510 號]
- 檢送沉箱鐵腳廠商送審(興鋼)(定稿本)。[發文字號：國統總字第 1130000260 號]
- 檢送集水暗管施工計畫(第一版)(定稿本)。[發文字號：國統總字第



1130000261 號]

三、113 年 2 月 20 日

- 設置工地辦公室所需用電請協助辦理。[發文字號：水南工字第 11306008890 號]
- 提送導水管(推進)工程施工計畫。[發文字號：國統總字第 1130000266 號]

四、113 年 2 月 21 日

- 同意辦理止水帶材料送審文件。[發文字號：水南工字第 11353013670 號]
- 租用里港鄉地號作臨時辦公房舍。[發文字號：國統總字第 1130000273 號]

五、113 年 2 月 22 日

- 檢送走動式督導之工程督導缺失改善對策及結果資料。[發文字號：國統總字第 1130000285 號]
- 檢送第 3 期估驗請款資料。[發文字號：國統總字第 1130000286 號]
- 提送實驗室送審(震遠)相關資料。[發文字號：國統總字第 1130000289 號]
- 本日黃偉義簡任正工程司走動式督導。

六、113 年 2 月 26 日

- 檢送粗中細級配粒料廠商送審(廣鴻)(定稿本)。[發文字號：國統總字第 1130000279 號]
- 檢送修正後 SP、不銹鋼管及管件送審資料(定稿本)。[發文字號：國統總字第 1130000280 號]
- 提送工作井鋼板樁開挖擋土施工計畫(第一版第二次)。[發文字號：國統總字第 1130000297 號]

七、113 年 2 月 27 日



- 本(113)年度防汛演練事宜。[發文字號：水南工字第 11306009500 號]
- 檢送導水管(推進)工程施工計畫。[發文字號：水南工字第 11353014770 號]
- 有關所涉簽證技師疑義。[發文字號：水南工字第 11306010590 號]
- 同意辦理實驗室(震遠)相關資料。[發文字號：水南工字第 11353015740 號]
- 備查粗中細級配粒料廠商送審(廣鴻)(定稿本)。[發文字號：水南工字第 11353016110 號]
- 備查 SP、不銹鋼管及管件送審資料定稿本。[發文字號：水南工字第 11353016120 號]
- 檢送止水帶廠商送審(正瓏)(定稿本)。[發文字號：國統總字第 1130000298 號]
- 檢送經費概算書-集水暗管工程及施工規範(第一版第二次)。[發文字號：國統總字第 1130000304 號]

八、113 年 2 月 29 日

- 核定職業安全衛生及環境保護細部設計圖 A1 尺寸原圖。[發文字號：水南工字第 11306009360 號]
- 檢送閘類製造廠商送審(明冠)相關資料。[發文字號：國統總字第 1130000311 號]
- 檢送集水井細部設計圖及結構計算書(第一版第四次)。[發文字號：國統總字第 1130000316 號]
- 檢送丁類危險性工作場所審查送審資料(修正版)。[發文字號：國統總字第 1130000320 號]
- 本日徐立政主任工程司走動式督導。

1.3 本期施工概要說明

一、計畫書報告書編撰及送審



1. 集水暗管施工計畫。
2. 丁類危險性工作場所-施工安全評估報告書。
3. 細部設計階段生態檢核報告。
4. 沉箱鐵腳廠商送審-興銜。
5. SP、不鏽鋼管及管件送審(國統)。
6. 粗中細級配粒料廠 商送審(廣鴻)。
7. 工作井鋼板樁開挖擋土施工計畫。
8. 閘類製造廠商送審(明冠造機企業股份有限公司)。
9. 導水管(推進)工程施工計畫。

二、細部設計

1. 集水井工程、集水暗管工程、推進導水管工程、輸水管工程、機電設備及操作塔工程等細部設計圖說規劃及提送。

三、現場作業

1. 荖濃溪集水暗管 B 管段開挖及第三層 H 型鋼支撐施作。
2. 荖濃溪集水暗管 C 管段土方開挖及圍堰。
3. 新增推進工作井第四層 H 型鋼支撐。

四、本期施工項目對應計價項目

1. 無

1.4 下期主要施工項目

一、計畫書報告書編撰及送審

1. 集水暗管施工計畫。
2. 丁類危險性工作場所-施工安全評估報告書。
3. 細部設計階段生態檢核報告。
4. 沉箱鐵腳廠商送審-興銜。
5. SP、不鏽鋼管及管件送審(國統)。
6. 粗中細級配粒料廠 商送審(廣鴻)。



7. 工作井鋼板樁開挖擋土施工計畫。
8. 閘類製造廠商送審(明冠造機企業股份有限公司)。
9. 導水管(推進)工程施工計畫。
10. 太空袋廠商送審(堅伯威有限公司)
11. 塑膠警示帶廠商送審(倫凱塑膠股份有限公司)

二、細部設計

1. 集水井工程、集水暗管工程、推進導水管工程、輸水管工程、機電設備及操作塔工程等細部設計圖說規劃。

三、現場作業

1. 荖濃溪集水暗管 C 管段土方開挖及圍堰、B 管段第三層 H 型鋼支撐。
2. 推進工作井第二層土方開挖及 H 型鋼支撐施作。

四、下期施工項目對應計價項目

表 1.4-1 下期施工項目對應計價項目表

項次	施工項目	計價項目	備註
一	標稱管徑 1200mm 鋼骨繞線式集水管製作	壹.二.(一).1 標稱管徑 1200mm 鋼骨繞線式集水管製作	

1.5 遭遇困難及請求協助事項

目前無



第二章、計畫進度分析及工作現況報告

2.1 進度報告及分析(至 113/2/29 止)

- 一、本期預定累計進度為 2.210%，實際累計進度為 6.427%，超前+4.217%。
- 二、本期 113 年 2 月 16 日至 113 年 2 月 29 日各項工程進度情況詳於表 2.1-1。
- 三、下期主要要徑為：
 1. 細部設計圖說規劃。
 2. 荖濃溪集水暗管工程。



2.2 計畫時程網狀圖

詳附件一-計畫時程網狀圖。

2.3 計畫時程桿狀圖

詳附件二-計畫時程桿狀圖。

2.4 S-CURVE 進度曲線

詳附件三- S-CURVE 進度曲線。

2.5 工程現況說明

2.5.1 設計作業現況

- 一、現地調查計畫、設計品質計畫、實施簽證執行計畫、設計階段風險評估報告書、現地調查成果報告(地形測量及地下管線調查)、補充地質調查成果報告書、整體工程佈置、職業安全衛生細部設計圖、集水井細部設計單元之細部設計圖、集水井結構計算書及閘門強度計算書、地質鑽探成果報告與地形測量成果報告、集水暗管與導水管細部設計圖、集水暗管與導水管設計計算書、輸水管路細部設計圖及設計計算書、生態保育措施佈置。
- 二、地質鑽探申請使用河川地案申請通過。
- 三、河川公地一般使用申請案通過。

2.5.2 施工作業現況

- 一、整體施工計畫書、整體品質計畫書、職業安全衛生計畫、丁類危險性工作場所-施工安全評估報告書、工地辦公室之平面配置圖、工程告示牌相關圖說及結構計算、使用河川公地申請書、鋼骨繞線式集水管材製造計畫、集水暗管分項施工計畫、營建工地逕流廢水汙染削減計畫、空氣汙染防制替代方案、防汛及應變計畫、環境保護執行計畫、施工階段風險評估報告、工作井鋼板樁開挖擋土施工計畫。



- 二、荖濃溪集水暗管 C 管段土方開挖及圍堰、B 管段第三層 H 型鋼支撐。
- 三、推進工作井第二層土方開挖及 H 型鋼支撐施作。

2.6 要徑分析

依據預定進度網圖，現階段要徑為細部設計圖說規劃及荖濃溪集水暗管工程，詳 2.3 計畫時程桿狀圖(附件二)。

2.7 里程碑追蹤

依據本工程統包工程採購契約第七條履約期限及履約補充第 6 條，計畫時程控制點如下：

一、細部設計作業期限：

1. 工程之細部設計應於開工日起 510 日內完成全部細部設計，並提送機關審查核定。

二、施工里程碑：

1. 履約補充第 16 條，決標日起 60 天提送工程紀錄影片製作人資料。
2. 履約補充第 6 條，丁類危險性工作場所安全評估決標次日起 4 個月內提出。
3. 履約補充第 6 條，集水井工程(兩座)應於決標日起 535 日日曆內完成。
4. 履約補充第 15 條，工地辦公室須於開工日起 120 日曆天完成。

表 2.7-1 里程碑追蹤控管表

里程碑追蹤控管表(113.1.31)					
項次	項目	完成日期	現況作業進度	距完成期限(天)	備註
1	工程紀錄影片製作人資料	112/8/10	已完成	0	●已於 112/8/10 提送工程紀錄影片製作人資料，本項如期完成。
2.	丁類危險性工作場所安全評估	112/10/12	已完成	2	●已於 112/8/12 提送，本項如期完成。

2.8 各項申辦作業狀況

- 一、地質鑽探申請使用河川地案申請通過(河川單位：水利署第七河川局)。



二、河川公地一般使用申請通過(河川單位：水利署第七河川局)。

2.9 前後一個月作業項目時程

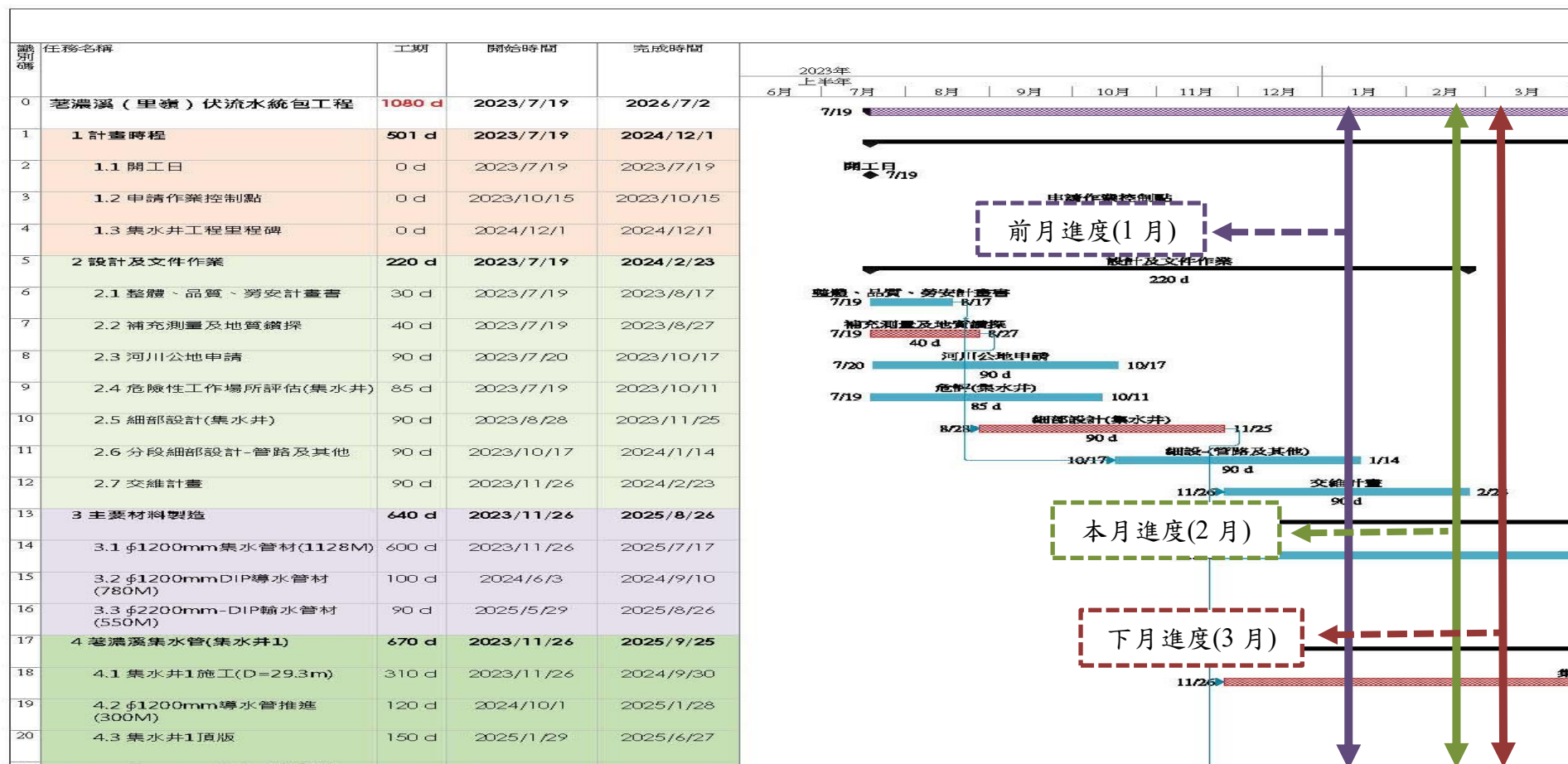


圖 2.9-1 前後月作業項目時程桿狀圖



2.10 差異分析、修正措施與建議

本期無。



第三章、工作數量報告

3.1 工作數量累計完成表

詳附件四-本期數量表。

3.2 本期施工作業工班統計

3.2.1 施工作業人員統計

表 3.2-1 施工作業人員統計表(至 113.2.29)

工別	單位	前期累計人數	本期使用人數	累計使用人數	備註
施工總負責人	人	142	12	154	
工地主任	人	142	12	154	
品管人員	人	284	24	308	
職安人員	人	284	24	308	
工程師	人	0	0	0	
技術工	人	587	240	827	
管線工	人	0	0	0	
普通工	人	0	0	0	
電焊工	人	2	0	2	

3.2.2 施工作業機具統計

表 3.2-2 施工作業機具統計表(至 113.2.29)

工別	單位	前期累計數量	本期使用數量	累計使用數量	備註
推進機	台	0	0	0	
吊車	台	1	7	8	
怪手	台	274	84	358	
吊卡	台	0	0	0	
電焊機	台	2	0	2	
推土車	輛	28	10	38	
打樁機	台	35	2	37	
水車	輛	46	12	58	
混凝土車	輛	1	0	1	
土車	輛	49	63	112	



3.3 晴雨表

表 3.3-1 晴雨表(至 113.2.29)

113年度		荖濃溪(里嶺)伏流水統包工程 晴雨表																															統計天數(天)											
日期 →	月份 ↓	時段	1	2	3	4	5	6	7	8	9	10	11	12	13	14	15	16	17	18	19	20	21	22	23	24	25	26	27	28	29	30	31	晴	雨	陰	颶							
1	上午	晴	晴	晴	晴	晴	晴	晴	晴	晴	晴	晴	晴	晴	晴	晴	晴	晴	晴	晴	晴	晴	晴	晴	陰	晴	晴	晴	晴	晴	晴	晴	晴	晴	晴	30	0	1	0					
	下午	晴	晴	晴	晴	晴	晴	晴	晴	晴	晴	晴	晴	晴	晴	晴	晴	晴	晴	晴	晴	晴	晴	晴	陰	晴	晴	晴	晴	晴	晴	晴	晴	晴	晴	晴	30	0	1	0				
2	上午	晴	晴	晴	晴	晴	晴	晴	晴	晴	晴	晴	晴	晴	晴	晴	晴	晴	晴	晴	晴	晴	晴	晴	晴	晴	晴	晴	晴	晴	晴	晴	晴	晴	晴	29	0	0	0					
	下午	晴	晴	晴	晴	晴	晴	晴	晴	晴	晴	晴	晴	晴	晴	晴	晴	晴	晴	晴	晴	晴	晴	晴	晴	晴	晴	晴	晴	晴	晴	晴	晴	晴	晴	29	0	0	0					
3	上午																																											
	下午																																											
4	上午																																											
	下午																																											
5	上午																																											
	下午																																											
6	上午																																											
	下午																																											
晴	代表晴天		陰	代表陰天																																			本年度累計		59	0	1	0
雨	代表雨天		颶	代表颶風																																			總工期累計		59	0	1	0



第四章、圖說/文件送審管制表

4.1 圖說送審管制總表

表 4.1-1 圖說送審管制總表

編號	計畫書/施工圖名稱	應送審日期	實際送審日期	修訂版次	廠商提送記錄		審查/退回記錄		核定/核准紀錄	
					日期	文號	日期	文號	日期	文號
1	整體工程佈置		112.08.31	1-1	112.08.31	國統總字第 1120000403 號	112.09.20	水南工字第 11206051100 號		
				1-2	112.10.03	國統總字第 1120000559 號	112.10.20	水南工字第 11206058110 號		
				1-3	112.10.30	國統總字第 1120000718 號			112.11.29	水南工字第 11206065590 號
2	職業安全衛生細部設計圖		112.09.13	1-1	112.09.13	國統總字第 1120000477 號	112.09.26	水南工字第 11253078250 號		
				1-2	112.10.05	國統總字第 1120000577 號	112.10.13	水南工字第 11253082400 號		
				1-3	112.10.26	國統總字第 1120000694 號			112.11.21	水南工字第 11206065260 號
3	集水井細部設計單元之細部設計圖		112.09.15	1-1	112.09.15	國統總字第 1120000484 號	112.10.11	水南工字第 11206054650 號		



編號	計畫書/施工圖名稱	應送審日期	實際送審日期	修訂版次	廠商提送記錄		審查/退回記錄		核定/核准紀錄	
					日期	文號	日期	文號	日期	文號
				1-2	112.12.06	國統總字第 1120000930 號	113.01.04	水南工字第 11306000320 號		
				1-3	113.01.15	國統總字第 1130000079 號				
4	集水暗管與導水管細部設計圖、 集水暗管與導水管設計計算書(荖濃溪)		112.09.28	1-1	112.09.28	國統總字第 1120000544 號	112.10.18	水南工字第 11253084530 號		
				1-2	112.10.30	國統總字第 1120000719 號	112.11.20	水南工字第 11206065470 號		
				1-3	112.11.29	國統總字第 1120000881 號	112.12.13	水南工字第 1125314230 號		
				1-4	112.12.21	國統總字第 1120000988 號			113.01.10	水南工字第 11306001220 號
5	集水暗管與導水管細部設計圖、 集水暗管與導水管設計計算書(旗山溪)			1-1	112.10.30	國統總字第 1120000720 號	112.11.20	水南工字第 11206065470 號		
				1-2	112.11.29	國統總字第 1120000881 號	112.12.13	水南工字第 1125314230 號		



編號	計畫書/施工圖名稱	應送審日期	實際送審日期	修訂版次	廠商提送記錄		審查/退回記錄		核定/核准紀錄	
					日期	文號	日期	文號	日期	文號
				1-3	112.12.21	國統總字第 1120000988 號			113.01.10	水南工字第 11306001220 號
6	生態保育措施佈置			1-1	112.11.15	國統總字第 1120000809 號	112.11.24	水南工字第 11253097150 號		
				1-2	112.12.06	國統總字第 1120000929 號			113.01.10	水南工字第 11306001180 號
7	輸水管路細部設計圖及設計計算書			1-1	112.12.28	國統總字第 1120001039 號	113.01.23	水南工字第 11353006350 號		
				1-2	113.02.05	國統總字第 1130000218 號				
8	集水暗管、導水管(荖濃溪)細部設計圖-工作井及工作井結構計算書			1-1	113.01.08	國統總字第 1130000026 號	113.01.30	水南工字第 11306005420 號		
				1-2	113.02.07	國統總字第 1130000230 號				



4.2 文件送審管制總表

表 4.2-1 文件送審管制總表

編號	計畫書/施工圖名稱	應送審日期	實際送審日期	修訂版次	廠商提送記錄		審查/退回記錄		核定/核准紀錄	
					日期	文號	日期	文號	日期	文號
1	設計品質計畫	112.07.18	112.07.17	1-1	112.07.17	國統總字第 1120000155 號	112.08.03	水南工字第 11253060310 號		
				1-2	112.08.14	國統總字第 1120000289 號		112.09.14	水南工字第 11206048360 號	
2	整體施工計畫	112.07.18	112.07.17	1-1	112.07.17	國統總字第 1120000151 號	112.08.04	水南工字第 11206041440 號		
				1-2	112.08.17	國統總字第 1120000305 號	112.09.07	水南工字第 11253070980 號		
				1-3	112.09.15	國統總字第 1120000486 號	112.10.11	水南工字第 11206054740 號		
				1-4	112.10.16	國統總字第 1120000626 號		112.11.07	水南工字第 11206058430 號	
3	整體品質計畫	112.07.18	112.07.17	1-1	112.07.17	國統總字第 1120000151 號	112.08.04	水南工字第 11206041440 號		
				1-2	112.08.17	國統總字第 1120000305 號	112.09.07	水南工字第 11253070980 號		
				1-3	112.09.15	國統總字第 1120000486 號	112.10.11	水南工字第 11206054740 號		



編號	計畫書/施工圖名稱	應送審日期	實際送審日期	修訂版次	廠商提送記錄		審查/退回記錄		核定/核准紀錄	
					日期	文號	日期	文號	日期	文號
				1.4	112.10.16	國統總字第 1120000626 號			112.11.07	水南工字第 11206058430 號
4	職業安全衛生管理計畫	112.07.18	112.07.17	1-1	112.07.17	國統總字第 1120000151 號	112.08.04	水南工字第 11206041440 號		
				1-2	112.08.17	國統總字第 1120000305 號	112.09.07	水南工字第 11253070980 號		
				1-3	112.09.15	國統總字第 1120000486 號			112.11.15	水南工字第 11206059400 號
5	現地調查計畫 (測量計畫、鑽探計畫、地下管線調查計畫)	施工前 30 日	112.07.21	1-1	112.07.21	國統總字第 1120000180 號	112.08.07	水南工字第 11253061170 號		
				1-2	112.08.16	國統總字第 1120000302 號	112.08.31	水南工字第 11253070320 號		
				1-3	112.09.06	國統總字第 1120000433 號	112.09.20	水南工字第 11253074350 號		
				1-4	112.09.27	國統總字第 1120000543 號			112.10.19	水南工字第 11206054930 號
6	工程紀錄影片製作人資料	決標日起 60 天	112.08.10	1-1	112.08.10	國統總字第 1120000273 號			112.08.21	水南工字第 11253064270 號
7	實施簽證之執行計畫		112.07.25	1-1	112.07.25	國統總字第 1120000198 號	112.08.15	水南工字第 11253064180 號		



編號	計畫書/施工圖名稱	應送審日期	實際送審日期	修訂版次	廠商提送記錄		審查/退回記錄		核定/核准紀錄	
					日期	文號	日期	文號	日期	文號
				1-2	112.08.25	國統總字第 1120000337 號			112.09.21	水南工字第 11206050100 號
8	地質鑽探成果報告與地形測量成果報告		112.09.27	1-1	112.09.27	國統總字第 1120000538 號	112.10.18	水南工字第 11253084160 號		
				1-2	112.10.31	國統總字第 1120000717 號	112.11.15	水南工字第 11253093070 號		
				1-3	112.11.28	國統總字第 1120000875 號	112.12.13	水南工字第 11253103670 號		
9	混凝土-立竝			1-1	112.09.01	國統總字第 1120000411 號			112.09.13	水南工字第 11253071440 號
10	CLSM-榮順			1-1	112.09.04	國統總字第 1120000422 號			112.09.19	水南工字第 11253072480 號
11	鋼骨繞線式集水管-長圓			1-1	112.09.11	國統總字第 1120000464 號			112.09.15	水南工字第 11253074430 號
12	鋼骨繞線式管製作計畫			1-1	112.09.18	國統總字第 1120000496 號	112.10.02	水南工字第 11253079900 號		
				1-2	112.10.13	國統總字第 1120000621 號			112.11.06	水南工字第 11206060730 號
13	實驗室廠商送審(成功大學)			1-1	112.09.20	國統總字第 1120000504 號			112.09.28	水南工字第 11206052530 號



編號	計畫書/施工圖名稱	應送審日期	實際送審日期	修訂版次	廠商提送記錄		審查/退回記錄		核定/核准紀錄	
					日期	文號	日期	文號	日期	文號
14	實驗室送審 (SGS)			1-1	112.09.22	國統總字第 1120000518 號			112.09.28	水南工字第 11253078510 號
15	工程告示牌相關 圖說及結構計算			1-1	112.10.03	國統總字第 1120000553 號	112.10.20	水南工字第 11253085260 號		
				1-2	112.10.26	國統總字第 1120000686 號			112.11.02	水南工字第 11253087610 號
16	細部設計階段施 工風險評估報告			1-1	112.09.15	國統總字第 1120000483 號	112.10.16	水南工字第 11253082410 號		
				1-2	112.10.27	國統總字第 1120000696 號			112.11.24	水南工字第 11206063570 號
17	實驗室送審 (立勝檢驗科技有 限公司)			1-1	112.10.03	國統總字第 1120000563 號			112.10.11	水南工字第 11253081140 號
18	實驗室送審 (金屬工業研究發 展中心)			1-1	112.10.11	國統總字第 1120000595 號			112.10.13	水南工字第 11253082730 號
19	丁類危險性工作 場所安全評估				112.10.02	國統總字第 1120000551 號	112.10.31	水南工字第 11206059320 號		
					112.11.06	國統總字第 1120000737 號			112.11.15	水南工字第 11206063890 號
					112.11.20	國統總字第 1120000835 號	112.12.08	勞職南4字第 1121817286 號		



編號	計畫書/施工圖名稱	應送審日期	實際送審日期	修訂版次	廠商提送記錄		審查/退回記錄		核定/核准紀錄	
					日期	文號	日期	文號	日期	文號
20	集水暗管施工計畫			1-1	112.11.08	國統總字第 1120000763 號	112.11.29	水南工字第 11253098240 號		
				1-2	112.12.12	國統總字第 1120000936 號	113.01.02	水南工字第 11206075080 號		
				1-3	113.01.02	國統總字第 1130000075 號			113.02.07	水南工字第 11306006800 號
21	防汛及緊急應變計畫			1-1	112.11.08	國統總字第 1120000762 號	112.12.01	水南工字第 11206067910 號		
				1-2	112.12.14	國統總字第 1120000937 號			113.01.16	水南工字第 11306002690 號
22	環境保護執行(環境保育)計畫			1-1	112.11.08	國統總字第 1120000764 號	112.11.30	水南工字第 11253097910 號		
				1-2	112.12.08	國統總字第 1120000934 號			113.01.11	水南工字第 11306000900 號
23	施工階段風險評估報告			1-1	112.11.16	國統總字第 1120000795 號	112.11.30	水南工字第 11253098730 號		
				1-2	112.12.12	國統總字第 1120000935 號			113.01.15	水南工字第 11306002350 號
24	鋼筋-協勝發			1-1	113.01.15	國統總字第 1130000087 號			113.01.25	水南工字第 11306005080 號



編號	計畫書/施工圖名稱	應送審日期	實際送審日期	修訂版次	廠商提送記錄		審查/退回記錄		核定/核准紀錄	
					日期	文號	日期	文號	日期	文號
25	SA 級摩擦熔接型鋼筋續接器-鋒勳			1-1	113.01.15	國統總字第 1130000088 號			113.01.25	水南工字第 11306004800 號
26	延性鑄鐵(DIP)-U2 推進管及 DI 管件送審(國統)			1-1	113.01.17	國統總字第 1130000115 號			113.01.24	水南工字第 11353006240 號
27	沉箱鐵腳廠商送審-興鋼			1-1	113.01.18	國統總字第 1130000118 號			113.01.30	水南工字第 11306005930 號
28	SP、不鏽鋼管及管件送審(國統)			1-1	113.01.19	國統總字第 1130000127 號	113.01.31	水南工字第 11353006520 號		
				1-2	113.02.07	國統總字第 1130000228 號			113.02.19	水南工字第 11353012510 號
29	粗中細級配粒料廠商送審(廣鴻)			1-1	113.02.05	國統總字第 1130000205 號			113.02.19	水南工字第 11306067690 號
30	工作井鋼板樁開挖擋土施工計畫			1-1	113.01.26	國統總字第 1130000161 號	113.02.19	水南工字第 11306008080 號		
				1-2	113.02.26	國統總字第 1130000297 號				
31	閥類製造廠商送審(明冠)			1-1	113.02.29	國統總字第 1130000311 號				
32	導水管(推進)工程施工計畫			1-1	113.02.20	國統總字第 1130000266 號				



第五章、本期施工照片



地點：	荖濃溪新增推進井	日期：	113.2.29
說明：	H型鋼支撐施作		

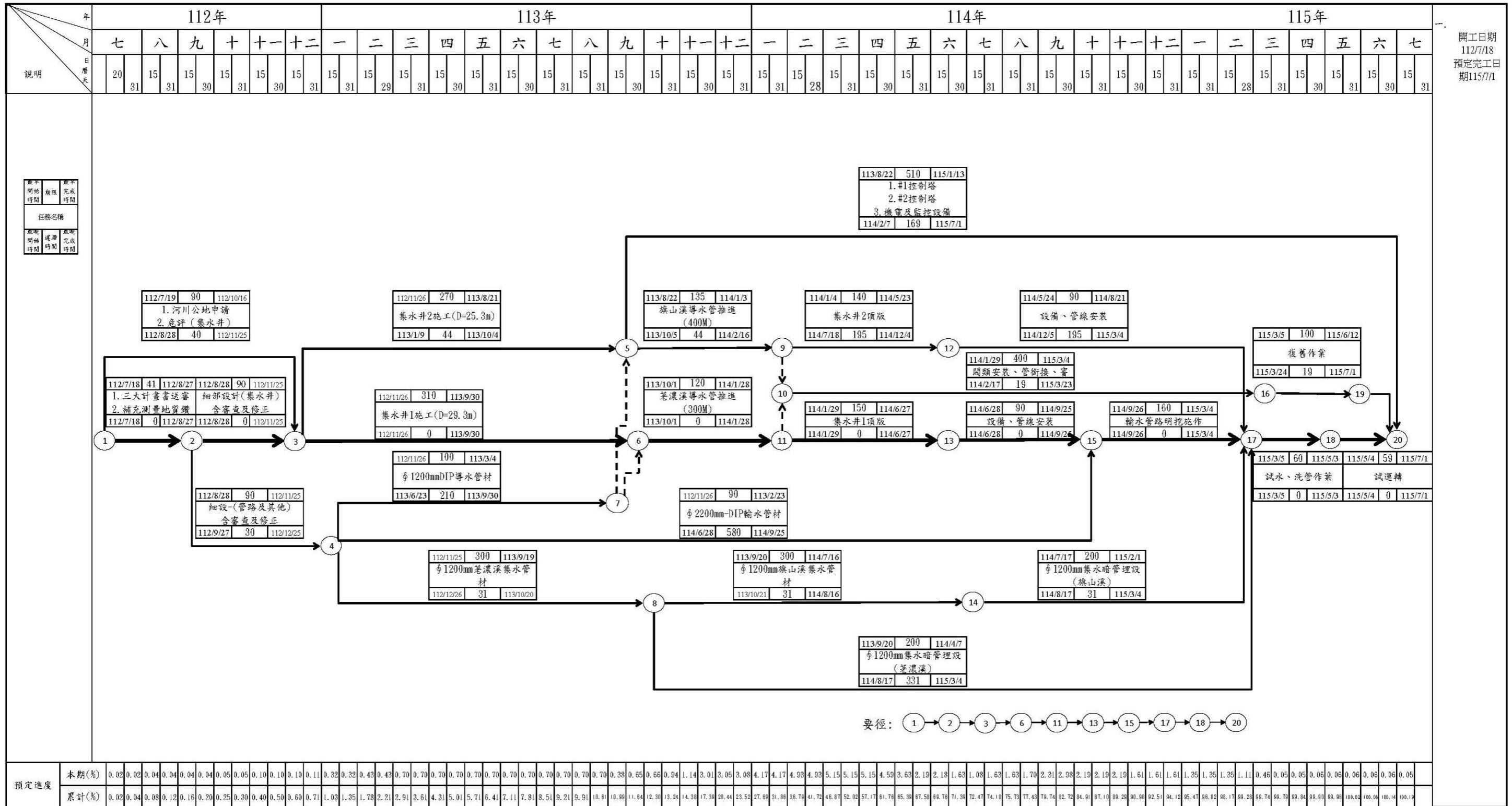


地點：	荖濃溪集水暗管	日期：	113.2.29
說明：	荖濃溪 C 管段第一層土方開挖		

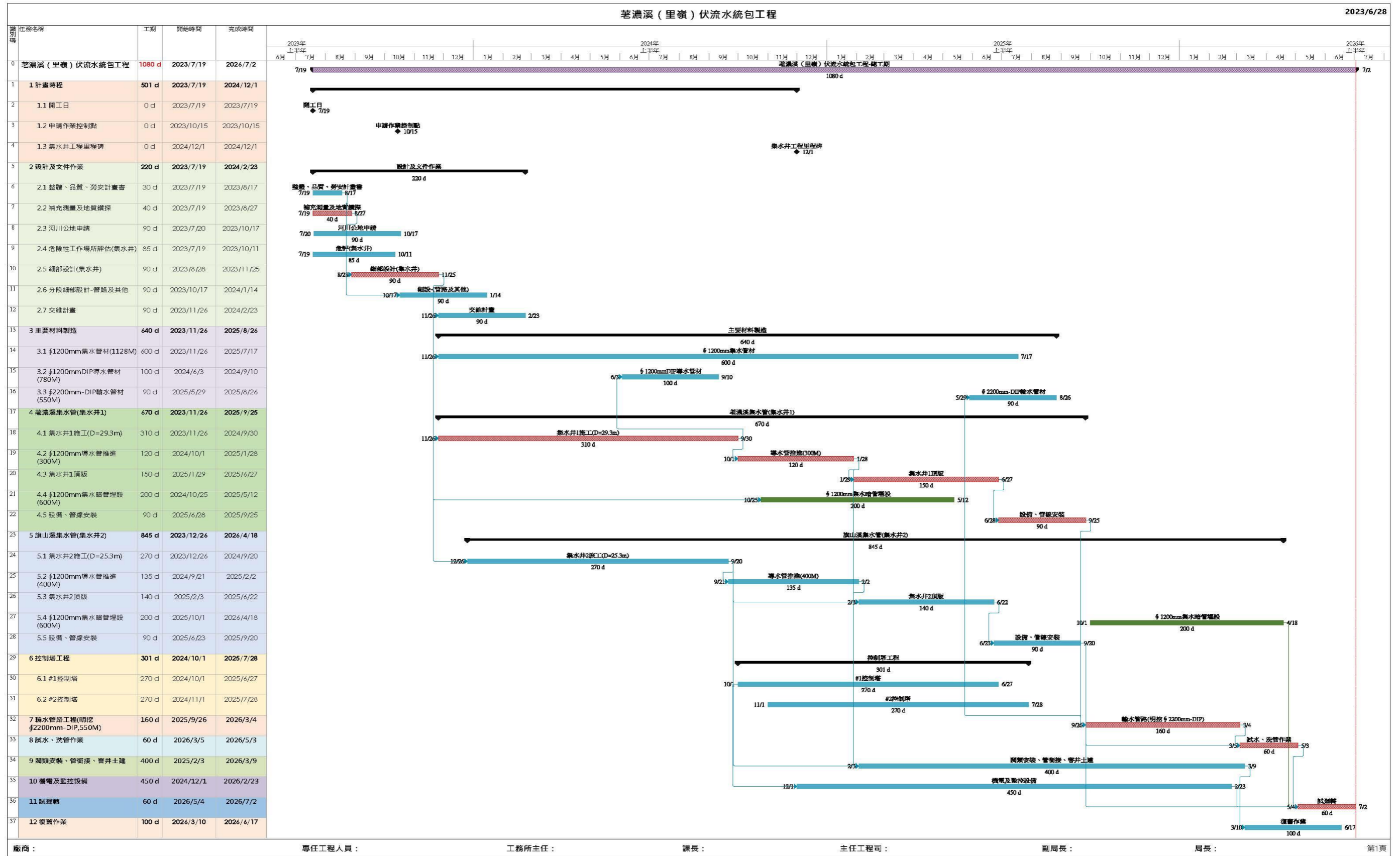


地點：	荖濃溪集水暗管	日期：	113.2.29
說明：	荖濃溪 B 管段第三層 H 型鋼支撐		
地點：		日期：	
說明：			

荖濃溪(里嶺)伏流水統包工程—網狀圖



廠商: _____ 工務所主任(監造單位): _____ 課長: _____ 主任工程師: _____ 副局長: _____ 局長: _____





公共工程施工日誌

表報編號 227

本日天氣

上午

晴☐陰☐雨☐

下午

晴☐陰☐雨☐

填表日期:

113年2月29日

星期四

序	施工項目	單位	契約數量	本日完成數量		累計完成數量	備註	施工項目		單位	契約數量	本日完成數量		累計完成數量	備註
				上午	下午			序	數量			序	數量		
壹	發包工作費							4	造型外觀及美化工程	處	2.00	-	-		
壹.一	細部設計服務費							(四)	輸水管路工程			-	-		
<1>	管線工程							1	標稱管徑2200mm DIP管(連工帶料)	m	550.00	-	-		
<一>	集水暗管工程	式	1.00	0.001	0.218			(五)	機電設備			-	-		
<二>	集水井工程	式	1.00	0.001	0.218			1	300 HP 3 相 440 V 沉水式電動抽水機	套	12.00	-	-		
<三>	控制塔工程	式	1.00	0.001	0.218			2	標稱管徑300 mm 電動彈性密封閘(連工帶料)	只	12.00	-	-		
<四>	輸水管路工程	式	1.00	0.001	0.218			3	配電盤及變壓器設備(包含300HP 變換器 12 套)	式	1.00	-	-		
<五>	機電設備	式	1.00	0.001	0.218			4	電氣配管及配線	式	1.00	-	-		
<六>	雜項工程(含環保及品質等其他)	式	1.00	0.001	0.218			5	超音波水位計	套	2.00	-	-		
<七>	現地調查(含測量、鑽探、試驗、綜合評估)	式	1.00	0.001	0.218			6	標稱管徑300 mm 電磁式水量計	套	12.00	-	-		
壹.二	主體工程		-	-	-			壹.三	雜項工程			-	-		
<一>	集水暗管工程		-	-	-			<一>	整地、施工測量放樣費	式	1.00	-	-		
1	標稱管徑1200mm鋼骨燒結式集水管製作(72m為局外材料)	M	1,128.00	-	283.120			<二>	施工安全圍籬、工程告示牌、施工便道及既有道路復舊費	式	1.00	-	0.10		
2	埋設標稱管徑1200mm鋼骨燒結式集水管-張山溪	M	600.00	-	-			<三>	工廠照明、臨時水電、電訊設施及維護費	式	1.00	-	-		
3	埋設標稱管徑1200mm鋼骨燒結式集水管-荖濃溪	M	600.00	-	-			<四>	既有管線調查探測費(含路面修復)	式	1.00	-	-		
4	標稱管徑1200mmDIP導水管	M	780.00	-	-			<五>	施工拍攝攝影(含編印)	式	1.00	-	-		
5	標稱管徑1200mmDIP導水管推遷施工費	M	780.00	-	-			<六>	施工影像剪輯、3D動畫製作、工程模型製作	式	1.00	-	-		
<二>	集水井工程	0	-	-	-			<七>	資料編譯及送審(含簽證、交維計畫書、丁編虎評、跨河構造物申請、開挖許可證等文件製作及審查費等費用)	式	1.00	-	-		
1	內徑1200mm深27.5m集水井-荖濃溪(連工帶料)	座	1.00	-	-			<八>	管內 CCTV 檢視費	式	1.00	-	-		
2	內徑1200mm深23.5m集水井-張山溪(連工帶料)	座	1.00	-	-			<九>	工地即時監控系統	式	1.00	-	-		
3	標稱管徑300 mm 斜盤式截止閘(底部油壓緩衝)(16K)(連工帶料)	只	12.00	-	-			<十>	試運轉測試費及訓練費(含無水及有水試驗)	式	1.00	-	-		
4	標稱管徑300 mm 雙拉桿伸縮閘(不銹鋼閘) (16K)(連工帶料)	只	12.00	-	-			<十一>	申請檢驗費(含代辦電力電檢、技師簽證及配合台電相關規定規費)	式	1.00	-	-		
5	集水管制水控制閘門及安裝	組	2.00	-	-			<十二>	工務所設施及工廠臨時管制(含使用設備、網路、水、電、後續拆除等費用)	式	1.00	-	-		
<三>	控制塔工程		-	-	-			<十三>	工務文件數位化費	式	1.00	-	-		
1	土建及基礎工程	處	2.00	-	-			<十四>	土地承訪費	式	1.00	-	-		
2	電力及避雷、監控及監視設備(連工帶料)	處	2.00	-	-			<十五>	管路試壓費(含水量、空桶、人力、水源保費與回饋費)	式	1.00	-	-		
3	緊急發電設備(連工帶料)	式	1.00	-	-			<十六>	流管水量費(含設備、人力、水源保費與回饋費)	式	1.00	-	-		



公共工程施工日誌

表報編號 227

本日天氣

上午

晴☐陰☐雨☐

下午

晴☐陰☐雨☐

填表日期:

113年2月29日

星期四

施工項目	單位	契約數量	本日完成數量		累計完成數量	備註	本日完成數量		累計完成數量	備註	
			上午	下午			上午	下午			
壹 發包工作費						4	造型外觀及美化工程	處	2.00	-	-
壹.一 細部設計服務費						(四)	輸水管路工程			-	-
<1> 管線工程						1	標稱管徑2200mm DIP管(連工帶料)	m	550.00	-	-
<一> 管水埋管工程	式	1.00	0.001	0.218		(五)	機電設備			-	-
<二> 管水井工程	式	1.00	0.001	0.218		1	300 HP 3 相 440 V 沉水式電動抽水機	套	12.00	-	-
<三> 控制塔工程	式	1.00	0.001	0.218		2	標稱管徑300 mm 電動彈性密封閘(連工帶料)	只	12.00	-	-
<四> 輸水管路工程	式	1.00	0.001	0.218		3	配電盤及變壓器設備(包含300HP 變換器 12 套)	式	1.00	-	-
<五> 機電設備	式	1.00	0.001	0.218		4	電氣配管及配線	式	1.00	-	-
<六> 雜項工程(含環保及品質等)	式	1.00	0.001	0.218		5	超音波水位計	套	2.00	-	-
<七> 現地調查(含測量、鑽探、試驗、綜合評估)	式	1.00	0.001	0.218		6	標稱管徑300 mm 電磁式水量計	套	12.00	-	-
壹.二 主體工程		-	-	-		壹.三	雜項工程			-	-
<一> 管水埋管工程		-	-	-		<一>	整地、施工測量放樣費	式	1.00	-	-
1 標稱管徑1200mm鋼骨燒結式管水製竹(72m為局供材料)	M	1,128.00	-	283.120		<二>	施工安全圍籬、工程告示牌、施工便道及既有道路復舊費	式	1.00	-	0.10
2 埋設標稱管徑1200mm鋼骨燒結式管水管-張山溪	M	600.00	-	-		<三>	工廠照明、臨時水電、電訊設施及維護費	式	1.00	-	-
3 埋設標稱管徑1200mm鋼骨燒結式管水管-荖濃溪	M	600.00	-	-		<四>	既有管線調查探測費(含路面修復)	式	1.00	-	-
4 標稱管徑1200mmDIP導水管	M	780.00	-	-		<五>	施工拍攝攝影(含編印)	式	1.00	-	-
5 標稱管徑1200mmDIP導水管推遷施工費	M	780.00	-	-		<六>	施工影像剪輯、3D動畫製作、工程模型製作	式	1.00	-	-
<二> 管水井工程	0	-	-	-		<七>	資料編譯及送審(含管運、交維計畫書、丁編虎評、跨河構造物申請、開挖許可證等文件製作及審查費等費用)	式	1.00	-	-
1 內徑12m×深27.5m管水井-荖濃溪(連工帶料)	座	1.00	-	-		<八>	管內CCTV檢視費	式	1.00	-	-
2 內徑12m×深23.5m管水井-張山溪(連工帶料)	座	1.00	-	-		<九>	工地即時監控系統	式	1.00	-	-
3 標稱管徑300 mm 斜盤式截止閘(底部油壓緩衝)(16K)(連工帶料)	只	12.00	-	-		<十>	試運轉測試費及訓練費(含無水及有水試驗)	式	1.00	-	-
4 標稱管徑300 mm 雙拉桿伸縮閘(不銹鋼閘)16K(連工帶料)	只	12.00	-	-		<十一>	申請檢驗費(含代辦電力電檢、投標費及配合台電相關規定條件)	式	1.00	-	-
5 管水管制水控制閘門及安裝	組	2.00	-	-		<十二>	工務所設施及工廠臨時管制(含使用設備、網路、水、電、後續拆除等費用)	式	1.00	-	-
<三> 控制塔工程		-	-	-		<十三>	工務文件數位化費	式	1.00	-	-
1 土建及基礎工程	處	2.00	-	-		<十四>	土地申請費	式	1.00	-	-
2 電力及避雷、監控及監視設備(連工帶料)	處	2.00	-	-		<十五>	管線試壓費(含水量、空桶、人力、水源保費與回饋費)	式	1.00	-	-
3 緊急發電設備(連工帶料)	式	1.00	-	-		<十六>	試管水量費(含設備、人力、水源保費與回饋費)	式	1.00	-	-