

生態保育措施抽查紀錄表

工程名稱	荖濃溪(里嶺)伏流水統包工程		
分項工程名稱	施工階段生態保育措施抽查紀錄		
檢查位置	荖濃溪(里嶺)伏流水	檢查日期	113年8月23日
檢查結果	<input type="radio"/> 檢查合格 <input checked="" type="checkbox"/> 有缺失需改正 <input type="checkbox"/> 無此檢查項目		
項次	檢查項目	實際抽查情形	抽查結果
1	(縮小)於天然濱溪林帶及林保署植生復育區周遭劃設施工界線(設置隔離帶),縮小施工影響。	已於植生復育區設置隔離帶	○
2	(減輕)河道中工程施作時應維持荖濃溪及旗山溪水量穩定並確保流路暢通,維持上下游水域棲地縱向連結性,保持未施工的河道行水通暢。施工過程中於水域環境進行河道挖填及堰體施作時,應管控工區逕流水避免影響下游水質。	荖濃溪、旗山溪主流皆保持暢通,荖濃溪側河床沖集水管埋設作業已完竣,旗山溪側河床沖集水管尚未動工	○
3	(減輕)施工便道及臨時置料區選用既有裸露地或受人為干擾之低敏感區域,避免過度移除既有植被,降低工程對陸域棲地的干擾。	施工便道選擇既有道路及農耕地開設,井1工區、井作井、井2工區選擇銀合歡原生林、農耕地、裸露地開設	○
4	(減輕)施工期間產生之民生廢棄物(食物)應集中並帶離現場,避免吸引流浪犬貓聚集影響周遭棲息之野生動物。	未發現	○
5	(減輕)施工機具造成之震動及噪音將干擾當地野生動物活動,工程施作盡量避開動物覓食及活動高峰時段(早上8:00前;下午5:00後),減少干擾野生動物正常活動。	於AM0800~PM0500施工,避開野生動物活動	○
6	(減輕)非施工時間除工區警示燈外,盡量降低夜間照明,避免干擾夜行性動物的活動及覓食。夜間施工時,夜間照明採用遮罩式燈具,將光源集中於施工區域,避免光源溢散到工區外區域。	未有夜間施工	○
7	(減輕)計畫區內土方堆置區應覆蓋防塵網,以防土砂飛揚影響周圍棲地環境。	井1、井2無土方堆置區,井作井裸露土坡均設置防塵網	○
8	(減輕)施工車輛運行易產生揚塵,定時對施工道路及車輛進行灑水降低揚塵量,避免林木葉表面遭揚塵覆蓋,並視施工項目及天候狀況增加灑水頻率。	使用口平夜霧器灑水,施工車輛定期灑水	○
9	工程入口處架設之生態事件通報告示牌內容是否清晰;資訊披露告示牌內容是否更新。	工程告示牌上有本工程生態檢核資訊公開,已架設生態事件通報告示牌	○
10	陸域監測紅外線自動相機/猛禽棲架自動相機是否持續架設。	架	○
缺失複查結果: <input type="checkbox"/> 已完成改善(檢附改善前中後照片) <input type="checkbox"/> 未完成改善,填至「不合格追蹤管制表第○項」進行追蹤改善 複查日期: 年 月 日 複查人員職稱: 簽名:			
備註: 1.抽查結果合格者註明「○」,不合格者註明「×」,如無需檢查之項目則打「/」。 2.本表由監造現場人員實地檢查後覈實記載簽認。			

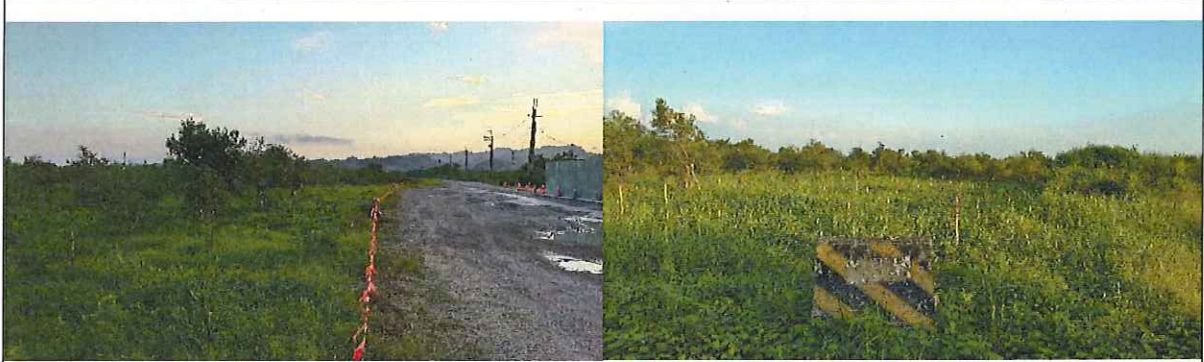
監造現場人員: 何偉楷
113.8.23

工務所主任: 陳冠廷 8/23
代



林保署植生復育區周遭概況

說明：林保署植生復育區植物生長狀況良好，未受本工程施工影響。唯復育區外有部分以銀合歡為主之次生林遭另案工程清除但未利用該處土地，地上植被逐漸消長回復。



已於植生復育區周遭設置隔離帶

說明：部分隔離帶受風雨吹落，已商請施工廠商協助回復。



2 組(陸域/棲架)相機皆正常運作中



工程告示牌上有本工程生態檢核執行情形資訊公開、已設置生態事件通報告示牌