

檔 號：
保存年限：

經濟部水利署北區水資源分署 公告

發文日期：中華民國113年4月23日
發文字號：水北畫字第11305017580號
附件：既有道路範圍第1次公聽會議紀錄(關西場)



主旨：公告「石門水庫至新竹聯通管工程-既有道路範圍用地取得」第1次公聽會(關西場)會議紀錄。

依據：土地徵收條例第10條第2項及其施行細則第10條規定。

公告事項：本分署已於113年3月20日於關西鎮公所3樓大禮堂舉行旨揭公聽會，本次會議紀錄請予以公告周知。

分署長江明郎

經濟部水利署北區水資源分署 會議紀錄

「石門水庫至新竹聯通管-既有道路範圍用地取得」

第一次公聽會(關西場)

壹、事由：

本分署為推動「石門水庫至新竹聯通管工程計畫」，因本工程於新竹縣關西鎮內既有道路部分範圍(包含竹 28-1 鄉道及台 3 線)布設管線，本次召開第 1 次公聽會(關西場)主要說明興辦事業計畫之公益性、必要性、適當與合理性及合法性，並聽取土地所有權人及利害關係人之意見，若土地所有權人及利害關係人有任何意見可於本公聽會提出，俾回應辦理。

貳、開會時間：113 年 3 月 20 日 10 時 00 分

參、開會地點：新竹縣關西鎮公所 三樓大禮堂

肆、主持人：郭副分署長耀程

紀錄：李昶谷

伍、出席單位及人員：詳如後附簽到簿

陸、出席之土地所有權人及利害關係人：詳如後附簽到簿

柒、主持人報告：略

捌、興辦事業概況：

一、計畫概述

目前北部區域已完成包括台北支援基隆及板新(板二計畫)、大漢溪水源南調桃園及桃園支援新竹幹管等調度管線，提升北部區域水源調度能力惟新竹地區於 110 年上半年旱象期間，其主要供水水源寶山第二水庫之蓄水率一度僅餘約 2.6%(水庫之蓄水量約 83 萬噸)，供水情勢極度緊張，考量新竹地區為我國產業重鎮，必須進一步強化新竹地區整體水資源供應之穩定性及備援率，以維持民生及產業供水穩定。

因此，經濟部提報「石門水庫至新竹聯通管工程計畫」，使石門水庫可擴大以原水支援新竹寶山寶二水庫及竹東圳，提升水源設施原水調度與備援能力，未來配合板二計畫供水調度能力提升及南北桃聯通管等清水系統改善，將可透過原水及清水北水南送，達到整體水資源聯合運用效果，本計畫奉行政院 111 年 5 月 5 日院臺經字第 1110012505 號函核定實施。

二、計畫範圍

為配合工程所需並考量既有車行道路使用需求，將以設定地上權方式取得工程於既有道路範圍所需實際之土地。本次係針對工程路線於既有道路範圍內之用地取得辦理公聽會，本場次為關西場，故涉及之既有道路用地取得範圍包含新竹縣關西鎮竹 28-1 鄉道及關西鎮台 3 線範圍(詳圖 1)，路線全長約 7.4 公里。

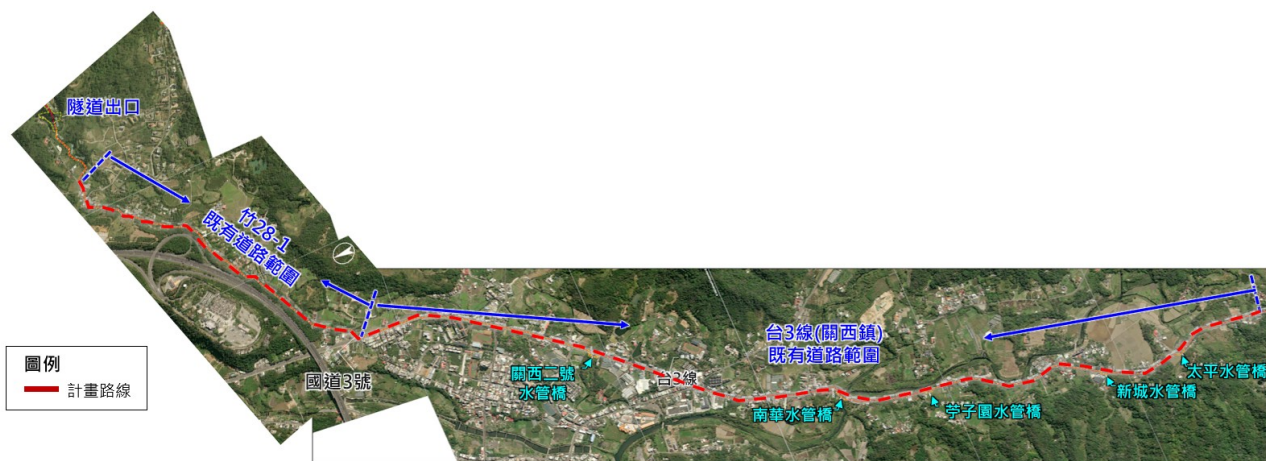


圖 1 本次既有道路用地取得範圍

(一) 既有道路範圍-用地四至界線

本次既有道路用地取得範圍為新竹縣關西鎮竹 28-1 鄉道至台 3 線路段，竹 28-1 鄉道需地範圍為東豐段土地(詳圖 2)；台 3 線道路需地範圍包含東豐段、東光段、芋子園段及新城段土地(詳圖 3)。



圖 2 既有道路(竹 28-1 鄉道)用地取得範圍及土地權屬



圖 3 既有道路(省道台 3 線)用地取得範圍及土地權屬

(二) 公私有土地筆數、面積及各占用地面積之百分比

本次既有道路用地取得範圍在竹 28-1 鄉道的部分總計涉及 105 筆土地，合計面積為 1.03 公頃，其中公有土地占 54%，私有土地占

46%；省道台3線的部分總計涉及273筆土地，合計面積為2.97公頃，其中公有土地占66%，私有土地占32%。

(三) 土地使用分區

本次既有道路用地取得範圍土地使用分區部分涉及關西都市計畫區土地，主要為道路用地跟少數的農業區，而大部分非都市計畫區的用地也是以交通、水利或農牧用地為主(詳圖4及表1)。

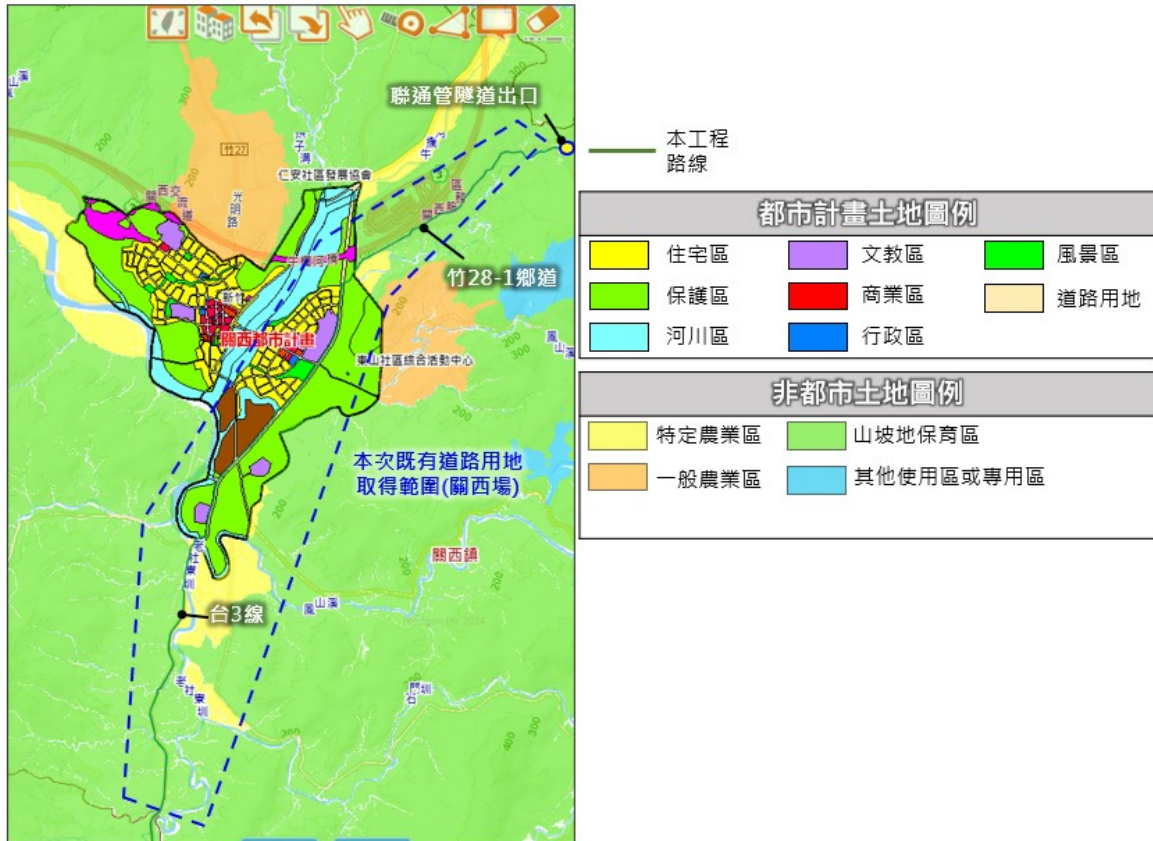


圖4 本次既有道路用地取得範圍土地使用分區及編定情形示意圖

三、既有道路-明挖段用地範圍使用說明

本次既有道路明挖段用地劃設範圍及明挖覆蓋工程內容詳圖5及圖6，本工程埋設輸水管路直徑為2公尺，且覆土深度須為1.2~1.6公尺，故本工程設定地上權深度範圍為底表下3.7公尺範圍內。而有關設定地上權寬度，因輸水管路開挖過程兩側需打設支撐結構，故開挖寬度基本需求為5公尺，惟台3線上因需設置地下窰井及閃避地下結構物，故開挖寬度需為6公尺。

玖、興辦事業計畫之必要性說明

一、本計畫目的與預計徵收私有土地合理關聯理由

本計畫目的為建置抗旱救急之備援聯通管線，強化桃園石門水庫與新竹寶山-寶二水庫及竹東圳水源聯合調度運用，亦可減緩既存桃竹幹管

輸水壓力，爰於計畫範圍內勘選較符公益性，且具經濟可行性之路線，徵收私有土地有其必要。

表 1 本次既有道路用地取得範圍土地使用分區及編定情形統計

位置	使用分區	使用類別	筆數
竹 28-1 道路範圍			
非都市土地	山坡地保育區	水利、農牧、交通、丙種建築用地或未編定	94
	特定農業區	交通用地	2
	未登錄或未編定		2
關西都計區	農業區	-	7
台 3 線道路範圍			
非都市土地	山坡地保育區	交通用地	137
	特定農業區	交通用地	14
	未登錄地		6
關西都計區	道路用地	-	116

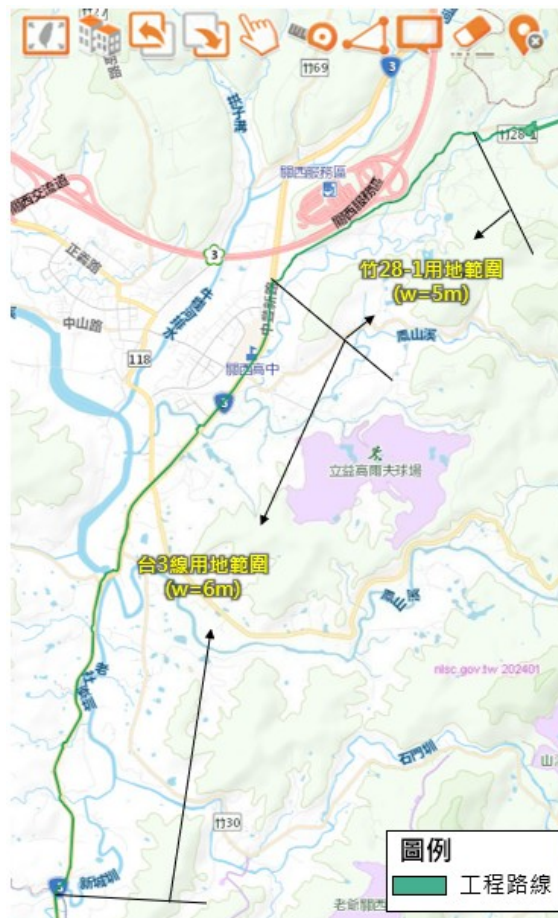


圖 5 本次既有道路明挖段用地劃設範圍

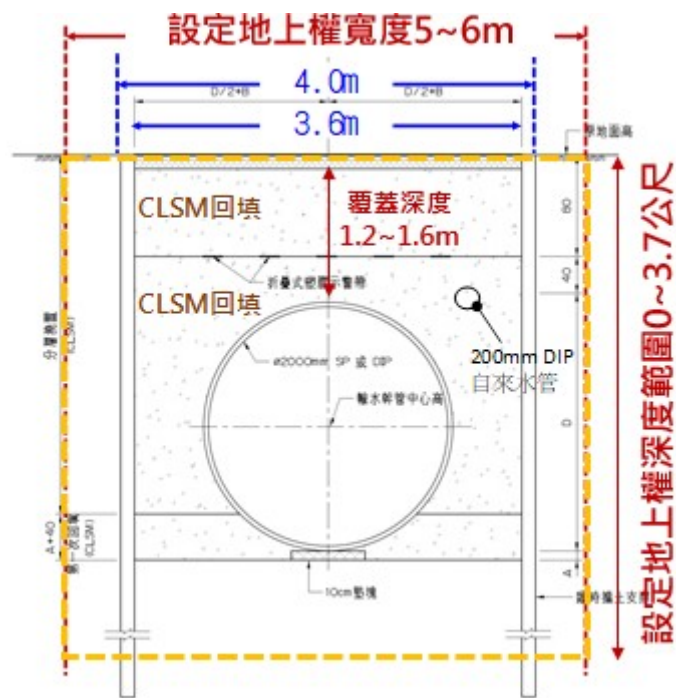


圖 6 明挖覆蓋工程內容示意圖

二、預計徵收私有土地已達必要最小限度範圍理由

本工程路線之勘選已於減少環境影響、工程量體及考量地方居民意願等條件下，儘可能利用沿線道路，減少徵收土地面積及避免建物拆遷，為達本工程施工可行性及鄰近環境安全之必要，已將用地範圍縮至最小、土地作最經濟之利用。

三、用地勘選無其他可替代地區

本工程路線大部分於既有道路施作，且已於路線勘選階段盡量利用公有土地、避開鄰近建物、風水地，並透過「道路線型」、「水理分析」、「自然環境」、「建物拆遷」、「環境影響」、「工期」、「施工可行性」及「地方溝通意見」等項目進行綜合評估，提出最適當之路線方案，經評估無其他替代地區土地。

四、是否有其他取得方式

- (一) 本工程範圍內皆屬於永久設施，係於既有道路下方埋設管線，原則以設定地上權為主。
- (二) 捐贈或無償提供使用：需視土地所有人之意願。
- (三) 本次既有道路範圍之土地取得擬採設定地上權方式辦理。
- (四) 明挖段土地取得方式若涉及協議價購部分，依土地徵收條例規定，需用土地人申請徵收土地或土地改良物前，應先與所有權人協議價購或以其他方式取得，協議價購應由需用土地人依市價與所有權人協議，如未能達成協議，始得依土地徵收條例申請徵收。

五、其他評估必要性理由

有鑑於 109~110 年之百年大旱及現今極端氣候造成台灣多個地區於枯水期面臨嚴重缺水問題，為滿足逐漸升高之民生及產業用水需求，水利署所擬之「珍珠串計畫」實有施行之必要，以為將來水源之亢旱救急提高應變能力。

壹拾、本興辦事業之公益性、必要性、適當性與合理性及合法性之綜合評估分析，說明分述如下：

評估分析項目		影響說明
社會因素	徵收所影響人口之多寡，年齡結構	本工程需用土地屬線狀區域，且範圍多位於既成道路，其中關西鎮竹 28-1 路段涉及所有權人約 196 位，關西鎮台 3 線路段涉及所有權人約 309 位，需用土地範圍內主要為農牧及交通用地，對於當地人口數量及結構影響較小。
	徵收計畫對周圍社會現況之影響	本工程在路線勘選與設計上，已避免穿越與影響既有聚落空間，減少本徵收計畫對周圍社會現況影響。
	徵收計畫對弱勢族群生活型態之影響	本次範圍內不涉及地表建物之拆除，管路皆埋設於地表下方皆屬於永久設施，完工後道路下方輸水管部分皆進行回填復舊處理，對弱勢族群生活型態影響低。
	徵收計畫對居民健康風險之影響程度	本工程施工期間將實行環境保護措施，針對動植物進行環境監測並妥善規劃安置保護計畫，因此對居民之健康風險影響低。
經濟因素	徵收計畫對稅收之影響	本工程完工後，供給水源部分提供新竹科學園區作為使用，將增加產業投資意願、促進產業發展且同時維護民眾生活所需，對於國家財政與稅收有正面提升之效益。
	徵收計畫對糧食安全影響程度	本次興辦事業計畫勘選徵收土地並非糧食主要供應來源地，同時可舒緩新竹地區面臨枯水期農業休耕情形，整體對糧食產業鏈有助益；另本計畫後續將併辦自來水延管工程，提供沿線有需求之鄉村里乾淨之自來水，提升飲用水安全性。
	徵收計畫造成增減就業或轉業人口	本次興辦事業屬於水庫間水源調度管線工程，路線橫跨桃園市龍潭區至新竹縣竹東鎮，施工期間可提供沿線地區就業機會，增加地方稅收。
	徵收費用及各級政府配合興辦公共設施與政府財務支出及負擔情形	本計畫用地取得及工程經費來源由中央公共建設經費負擔，部分由經濟部水資源作業基金支應，地方政府無財務支出及負擔。
	徵收計畫對農林漁牧產業鏈影響	本計畫工程範圍大部分位於既有道路(竹 28-1 鄉道、台 3 線)，其管線埋設於既有道路下方，不影響地表使用，且路線用地並非農林漁牧之主要來源，徵收用地無產業鏈問題。
	徵收計畫對土地利用完整性影響	本計畫已避開聚落及避免拆遷，並透過地方協調及工程克服方式將徵收面積達最小幅度，且本工程路線已考量避免畸零地產生，土地利用完整性影響輕微。
文化生	因徵收計畫而導致城鄉自然風貌改變	本範圍為既有道路下方埋設輸水管路，設施主要皆埋設於地表下，無改變城鄉自然風貌之疑慮，且後續能配合地方需求運用經費整治環境，提升觀光價值。

態 因 素	因徵收計畫而導致文化古蹟改變	1. 本徵收計畫範圍及周邊地區無公告之古蹟或歷史建築。 2. 未來施工若發現文化資產將依文化資產，保存法第33、35、57及77條之規定辦理，立即停止工程或開發行為之進行，通報相關單位辦理。
	因徵收計畫而導致生活條件或模式發生改變	本事業計畫施工期間將妥善相關環境保護及交通維持，開挖路面埋設管線部份於完工後將依據道路管理機關標準進行復舊，對其原本之生活條件或模式應無不良影響。
	徵收計畫對該地區生態環境之影響	本工程於路線勘選上已避開環境敏感區域，對於生態環境影響小，另本工程已成立生態保育督導小組，未來將針對施工期間之環境保護措施進行督導檢查。
	徵收計畫對周邊居民或社會整體之影響	本工程完工後將加強區域水源調度功能，水資源得以更加善用，並有效舒緩新竹地區枯水期產業缺水及農業休耕問題，為極端氣候所造成之災害提前作出應對。
永 續 發 展 因 素	國家永續發展政策	本工程管路全線採重力輸水，沿途無加壓設施以降低相關能源耗損，另將多餘水源調度新竹即是將資源善加利用，以達到維持民生及產業需求，增加抵抗天候災害能力，本質上符合永續工程之精神。
	永續指標	本工程完工後，可減少新竹面臨枯水期時水車送水供應之車次，得以減少能源消耗及二氧化碳排放量。
	國土計畫	1. 本工程於路線勘選上已避開相關重要開發計畫及環境敏感區域。 2. 所需用地確屬必要且已縮減至最小範圍，經檢討與國土計畫無扞格之處。
其 他 因 素	依徵收計畫個別情形，認為應適當或應加以評估參考之事項	無。
綜合評估分析		依土地徵收條例第3條之2規定進行各項評估因素評估分析，本案符合下列公益性、必要性、適當性與合理性及合法性，經評估應屬適當： 1. 公益性 (1) 本工程完工後可，串聯石門水庫與寶二水庫，供給水源提供民生及新竹科學園區使用，將增加產業投資意願、促進產業發展且同時維持民眾生活所需。 (2) 本次興辦事業計畫完工後，可舒緩新竹地區面臨枯水期農業休耕情形，整體對糧食產業鏈有助益，並可減少枯水期時水車送水供應之車次，得以減少能源消耗及二氧化碳排放量。 (3) 另本計畫後續將併辦自來水延管工程，提供沿線有需求之鄉村里乾淨之自來水，提升飲用水安全性。 綜上，本工程對民眾生命財產安全、土地利用價值、區域整體發展均有助益，符合事業計畫之公益性。 2. 必要性 有鑑於109至110年之百年大旱，以及現極端氣候造成台灣許多地區於枯水期面臨嚴重缺水問題，為滿足逐漸升高之民生及產業用水需求，「石門水庫至新竹聯通管計畫」

	<p>實有施行必要，以為將來水源之抗旱救急提高應變能力。</p> <p>3.適當及合理性</p> <p>(1)本工程依據交通部「公路隧道設計規範」及「公路路線設計規範」及內政部營建署「市區道路及附屬工程設計規範」進行設計規劃，並基於影響公私權益最小原則辦理。</p> <p>(2)本案計畫範圍已達最小限度且無其他更合適之替代路線，完工後大幅加強區域水源聯合調度運用，並可減輕既存桃園至新竹幹管輸水壓力，減少相關爆管災害發生，將石門水庫多餘水源多元續存善加利用，對社會整體發展有益。</p> <p>4.合法性</p> <p>(1)土地徵收條例第3條規定：「國家因公益需要，興辦下列各款事業，得徵收私有土地；徵收之範圍，應以其事業所必須者為限：…四、水利事業…」。</p> <p>(2)土地徵收條例第10條規定：「需用土地人於事業計畫報請目的事業主管機關許可前，應舉行公聽會，聽取土地所有權人及利害關係人之意見。」並依據土地徵收條例施行細則之辦理此次工程公聽會，並依規定辦理後續用地取得事宜。</p>
--	--

壹拾壹、本次公聽會土地所有權人及利害關係人之意見，及對其意見之回應及處理情形

編號	陳述意見人姓名	陳述日期	陳述意見內容	回應及處理結果
1	立法委員 徐欣瑩 國會辦公室 徐秘書	113.3.20	水汙染，關西自來水問題，請併入管線檢討。	本聯通管工程計畫為在地民眾自來水接飲權益，經積極爭取修正計畫獲核定，已將自來水所需之主幹管於本工程內一併埋設，並納入備援管線可自本聯通管銜接至關西淨水場，期能解決在地居民自來水使用品質需求。
2	新竹縣 關西鎮民代表會 主席羅仕典	113.3.20	聯通管工程為國家重大建設，有助於地方發展，是件好事。老祖宗留下來的土地，地方一定要配合，希望能夠參考市價，或比市價更高來補償。	有關本工程協議價購或徵收金額皆依據土地徵收條第30條評定市價，係委託第三方合格之不動產估價師辦理，並依據相關法規及本於估價專業，蒐集政府相關公開資訊及周遭市場買賣實例價格做為估價依據，並考量情況因素、期日因素、區域因素及個別因素四大項目，進行市價查估。
3	關西鎮東安里 謝里長	113.3.20	(1) 竹 28-1 當初無償提供政府使用，聯通管工程下方經過是否有補助？	(1)本工程於既有道路下方埋設管線，經爭取將以設定地上權方式辦理，並依

			(2) 補償金是否能高一些，以利後續工程進行。	「水利事業穿越私有土地之上空或地下地上權徵收補償辦法」予以補償。 (2)有關本工程協議價購或徵收金額皆依據土地徵收條第30條評定市價，係委託第三方合格之不動產估價師辦理，並依據相關法規及本於估價專業，蒐集政府相關公開資訊及周遭市場買賣實例價格做為估價依據，並考量情況因素、期日因素、區域因素及個別因素四大項目，進行市價查估。
4	新竹縣 關西鎮民代表會 李代表	113.3.20	本工程是好的政策，對於鄉親們的用水很有幫助，鄉親們如有疑問可盡量提出。	敬悉，感謝支持。
5	新竹縣 關西鎮公所 黃秘書	113.3.20	一定要以在地居民利益最大化為前提推動，本公所將全力配合。	敬悉，感謝協助。
6	國立關西高中 陳總務主任	113.3.20	(1)本工程為國家政策推動，本校樂見其成，依土地徵收條例及撥用要點辦理撥用，以符實際使用需求。 (2)東豐段有他項權利(范*)，請貴單位塗銷該筆地號之地上權(詳書面意見)。	(1)敬悉，本分署將依相關法令規定辦理。 (2)本分署將協助向地政機關調閱相關地上權資料，依國產法相關規定辦理，並請貴校不吝協助配合辦理塗銷地上權程序。
7	所有權人 繆○琴	113.3.20	(1) 工程實際期程為何? (2) 鳳山溪汙染事件大家仍印象深刻，關西鎮主要為鳳山溪水源，鳳山溪是否納入水質水量? (3) 聯通管為備用水源，希望沿線汙染工廠可以遷移，萬順希望也可以遷移。 (4) 今天的公聽會以土地所有人為主要對象，但施工將影響全關西鎮民的通行權，高原交流道開通後稍微減緩，不希望再次經歷交通黑暗期，建議辦理全鎮居民的公聽會。	(1) 本工程計畫已陸續發包及開工，台三線施工於113年4月起陸續分段施工，整體計畫預計於117年完成。 (2) 鳳山溪為關西重要且必需的水源，台水公司三區處已辦理鳳山溪流域自來水水質水量保護區劃設程序中，未來希望能透過法令及民眾與產業共同維護，以加強保育鳳山溪水源水質。 (3) 有關鳳山溪沿岸工廠遷移一事，若民眾有發現相關汙染事證，建議逕行向權責單位(新竹縣政府)舉報辦理。 (4) 本公聽會係依土地徵收條

				<p>例第 10 條召開辦理，目的為施工用地取得(設定地上權)，故為聽取土地所有權人及利害關係人意見，透過相關公告及通知邀請相關權益人參加。至於施工對既有道路之影響，本工程計畫除已於 112 年 2 月 14 日在關西鎮公所舉辦地方說明會外，並於同年 3 月 31 日及 4 月 28 日舉辦用地公聽會，且於工程開工後，再於 112 年 12 月舉辦施工前說明會(含關西鎮及橫山鄉全體民眾)，惟若仍有利害關係人想瞭解本工程計畫執行，建議可直接洽詢本分署派員說明，以化解疑慮。另本工程計畫於施工區域設有各廠商工務所，如有寶貴建議及疑慮，可就近反映解決。</p>
8	所有權人 羅○富	113.3.20	<p>(1) 東光段有多筆土地，過去政府沒有徵收，目前補償是否為所有範圍？所有地主是否都有通知？</p> <p>(2) 日後有地上物或所有權轉移時，是否會有問題？</p>	<p>(1) 依土地徵收條例其用地範圍劃設為工程之所需，本工程輸水幹管直徑為 2 公尺，為開挖施工及圍籬架設等考量，在台 3 線用地範圍劃設寬度為 6 公尺，並非全部路幅辦理用地取得(地上權設定)。另公聽會資訊依規定應於召開日 7 天前公告於公所等適當位置並登報，且用地範圍內之所有地主於會議前寄發通知，故已依規定通知辦理。</p> <p>(2) 本公聽會欲取得之土地，係位於既有道路下方埋設管線所需使用之土地，並以設定地上權方式辦理，且依「水利事業穿越私有土地之上空或地下地上權徵收補償辦法」辦理補償。爰此，因既有道路已供車輛通行使用，應無地上物補償事宜，且因需用土地所有權仍歸地主所有，故倘後續土地辦理移</p>

				轉之承受人，必須繼受其地上權之事實，故買賣時應予揭露。
9	所有權人 林○○	113.3.20	開挖工法採明挖，將直接通過大門口，是否影響出入(竹28-1，出入口路寬6-7 m)?	竹28-1因路幅較為狹窄，施工期間確實可能對沿線居民造成影響，此部分將請該路段施工廠商與貴地主直接聯繫，研商後續施工方式及交通動線。(會後已接洽說明)
10	立法委員 徐欣瑩 國會辦公室 陳主任	113.3.20	(1) 去年鳳山溪汙染讓關西鎮居民相當痛苦，希望鳳山溪可變成水質水量保護區。 (2) 建議未來可直接從石門水庫供應水源，鳳山溪為備援。	(1) 鳳山溪為關西重要且必需的水源，台水公司三區處已辦理鳳山溪流域自來水水質水量保護區劃設程序中，未來希望能透過法令及民眾與產業共同維護，以加強保育鳳山溪水源水質。 (2) 本工程輸水幹管聯通石門水庫及寶二水庫，依行政院核定為備援幹管，故非常態性使用。鳳山溪水源平時仍符合飲用標準，不宜輕易放棄可使用水源，惟未來使用仍以實際必要為操作原則。
11	所有權人 繆○琴 (第二次發言)	113.3.20	(1) 鳳山溪的水源不會只有關西人使用，保護鳳山溪水源才是真正治標的方式。 (2) 雖然已經辦過施工公聽會，但是開始施工之後民眾才知道真正的影響(交通黑暗期)，因此希望可以讓全鎮的民眾清楚知道施工過程的交通替代路線、圍籬範圍、施工動線等，避免發生意外。	(1) 鳳山溪為關西重要且必需的水源，台水公司三區處已辦理鳳山溪流域自來水水質水量保護區劃設程序中，未來希望能透過法令及民眾與產業共同維護，以加強保育鳳山溪水源水質，現行做法實與所提意見相符。 (2) 施工對既有道路之影響，本工程計畫除已於112年2月14日在關西鎮公所舉辦地方說明會外，並於同年3月31日及4月28日舉辦用地公聽會，且於工程開工後，再於112年12月舉辦施工前說明會(含關西鎮及橫山鄉全體民眾)，惟若仍有利害關係人想瞭解本工程計畫執行，建議可直接洽詢本分署

				派員說明，以化解疑慮。另本工程計畫於施工區域設有各廠商工務所，如有寶貴建議及疑慮，可就近反映解決。
12	關西鎮東安里 謝里長 (第二次發言)	113.3.20	(1) 補償金希望提高。 (2) 土地公已經答應土地公廟整建，希望北水分署可以協助。	(1) 有關本工程協議價購或徵收金額皆依據土地徵收條第30條評定市價，係委託第三方合格之不動產估價師辦理，並依據相關法規及本於估價專業，蒐集政府相關公開資訊及周遭市場買賣實例價格做為估價依據，並考量情況因素、期日因素、區域因素及個別因素四大項目，進行市價查估。 (2) 目前施工廠商表示，有意願協助規劃重新整建土地公廟，後續將與里長及在地居民溝通辦理。
14	所有權人 朱○清 (書面意見)	113.3.20	座落於東豐段 1049-0000 地號水井，目前供應四戶家庭飲用水，此次聯通道路施工離水井最近僅(10M~20M 左右)，恐造成水質汙染(如泥巴水及排放汙水等)或挖斷水源造成水井乾涸，無水可用等嚴重問題。希望相關單位重視，如造成以上困擾及損失，將如何求償？	(1)本聯通管工程管線埋設於既有道路(竹 28-1)下方，其埋設深度原則於地表下 4 公尺內，完成後回填且無排放泥水情形，故評估對周邊地下水井應無影響。 (2)雖評估對周邊地下水井應無影響，但針對居民所提之此點疑慮，將請施工廠商與貴地主直接聯繫，並敘明後續施工期間保護方式，以維居民權益。
15	國立關西高中 陳總務主任 (書面意見)	113.3.20	(1) 本工程計畫為國家政策，本校樂見其成。惟依土地徵收條件及國有不動產撥用要點，仍請貴單位辦理撥用，以符合實際使用需求。 (2) 另本土地尚有他項權利(權利人范**) (權利種類：地上權，登記原因：設定)，請貴單位依本項工程計畫，另依地上權補償，設定地上	(1) 敬悉，本分署將依相關法令規定辦理。 (2) 本宗公有土地(東豐段 1198 地號)涉已設定他項權利一事，將協助向地政機關調閱相關地上權資料，依國產法相關規定辦理，並請貴校不吝協助配合辦理塗銷地上權程序。 (3) 感謝告知，將俟調閱相關資料評估續處，並請

			<p>權，塗銷該筆地號之地上權。</p> <p>(3) 倘地上權設定為本計畫使用，本校恐無法辦理撥用予交通部公路總局。「依交通部公路總局第一區養護工程處112年2月23日一工產字第1120016203號函，說明二依民法833-1條等規定塗銷他項權利登記後，交通部公路總局第一區養護工程處方可辦理無償撥用。」是否協助協調，以利後續撥用予交通部公路總局第一區養護工程處。</p>	貴校不吝協助配合。
16	財政部國有財產署中區分署新竹辦事處	113.3.15 (書面意見)	倘需使用本署經管國有土地，請需地機關循序辦理撥用，以符法制。	本分署將依國有財產法第38條規定及國有不動產撥用要點等相關規定依法申請撥用，並循規定程序報請核定。

壹拾貳、結論

- 一、本工程第一次用地取得公聽會，係依「土地徵收條例」、「土地徵收條例施行細則」及「申請土地徵收注意事項」等規定辦理，相關書圖已於會場張貼，並向與會人員充份說明計畫內容以及針對公益性、必要性、適當性及合法性評估加以清楚分析說明。召開公聽會之意旨係為使本工程區內土地所有權人及利害關係人瞭解本案發展並發表意見，如土地所有權人及利害關係人後續仍有相關意見得於會後7日內詳具紙本意見郵寄、傳真、電郵至本分署。
- 二、透過本次公聽會之舉辦，可協助並確認與會民眾之土地或地上物是否位於用地範圍內？關於工程用地及土地改良物之補償，將依「土地徵收條例」、「土地徵收條例施行細則」、「申請土地徵收注意事項」及各地方縣市政府訂定之相關查估補償等相關規定辦理，以維公平、公正及公開原則。
- 三、本會議中，各位所提之意見，本分署已初步回應並將納入會議紀錄，後續會議紀錄(含書面回應說明)亦會寄送予所有土地所有權人及利害關係人。本場公聽會土地所有權人及利害關係人意見，於第二場公聽會時會再次回應及說明，第二次公聽會開會日期、地點將以公文另行通知，歡迎屆時踴躍參加。
- 四、倘若各位鄉親及與會單位對於本工程計畫內容、用地取得作業及後續施工遇有任何問題與建議，歡迎逕洽本分署承辦單位反映，以利即時說明並協助處理。

壹拾參、散會。

壹拾肆、會議現場照片



會議簽名冊

開會事由：「石門水庫至新竹聯通管工程-既有道路範圍用地取得」

第 1 次用地公聽會(關西場)

時間	113 年 3 月 20 日 10 時 00 分		地點	新竹縣關西鎮公所	
主持人	郭副分署長耀程		紀錄	李永谷	
出席人員		單位/委員	職稱	簽名	備註
	1	立法委員 徐欣瑩國會辦公室	秘書	徐玉銘	
	2	新竹縣議員 徐瑜新服務處			
	3	新竹縣議員 羅仕琦服務處			
	4	新竹縣政府	工務處	邱郁珍	
	5	新竹縣關西鎮公所	秘書 秘書	黃永興 陳淑榮	
	6	新竹縣關西鎮民 代表會	代表	李常棟 羅仕琦	
	7	關西鎮東光里 里辦公處	里長	葉明璋	
	8	關西鎮新富里 里辦公處			
	9	關西鎮南新里 里辦公處		蘇斌之	
	10	關西鎮東安里 里辦公處	里長	陳進臣	
11	財政部國有財產署				

		職稱	簽名	備註
12	交通部公路局		簡煥勳	
13	交通部高速公路局			
14	國立關西高級中學	總務主任 庶務組長	陳培平 蘇聖涵	
15	新竹縣竹北 地政事務所			
16	經濟部水利署 北區水資源分署		洪錦松 廖物榮	
17	主任工程司室			
18	計畫科		蔡明澤 李永裕	
19	資產科		李佳穎 陳仁光 廖文瑞	
20	中興工程顧問 股份有限公司		江景宗 林龍 林作源 陳政宇 吳章誠 黃麗如 游淑采	
21				
22				
23	水利署		林雅谷	
24			陳怡茹	
25	亞興測量		張毓容	

民眾簽名冊

開會事由：「石門水庫至新竹聯通管工程-既有道路範圍用地取得」

第 1 次用地公聽會(關西場)

時間	113年3月20日 10時00分		地點	新竹縣關西鎮公所	
主持人	郭副分署長耀程		紀錄	李承宏	
出席人員	姓名	簽名	連絡電話	都市計畫/ 非都市計畫	
	1	王日紅	漢神 09 5	台3線 都市計畫	
	2	王月琴		台3線 都市計畫	
	3	王志文		台3線 都市計畫	
	4	王志維		台3線 都市計畫	
	5	王辛淵		台3線 都市計畫	
	6	王林樣		台3線 都市計畫	
	7	王金玲		台3線 都市計畫	
	8	王金瑞		台3線 都市計畫	
	9	王癸良		台3線 都市計畫	
10	王袁唐妹		台3線 都市計畫		

	姓名	簽名	連絡電話	都市計畫/ 非都市計畫
11	王傅秋妹			台3線 都市計畫
12	王登加			台3線 都市計畫
13	王煒珍			台3線 都市計畫
14	王榮海			台3線 都市計畫
15	王碧玄			台3線 都市計畫
16	王劉益妹			台3線 都市計畫
17	王鵬程			台3線 都市計畫
18	何國春			台3線 非都市計畫
19	余佩玲			台3線 非都市計畫
20	余佳慧			台3線 非都市計畫
21	余瑞銀			台3線 非都市計畫
22	余瑞寶			台3線 非都市計畫
23	余樹業			台3線 非都市計畫
24	余錦業			台3線 非都市計畫
25	吳士昌			台3線 非都市計畫

	姓名	簽名	連絡電話	都市計畫/ 非都市計畫
26	吳士炎			台3線 非都市計畫
27	吳士琳			台3線 非都市計畫
28	吳士寧			台3線 非都市計畫
29	吳士福			台3線 非都市計畫
30	吳士權			台3線 非都市計畫
31	吳六妹			台3線 非都市計畫
32	吳月嫻			台3線 非都市計畫
33	吳玉德			台3線 非都市計畫
34	吳灶德			台3線 非都市計畫
35	吳秀香			台3線 非都市計畫
36	吳東龍			台3線 非都市計畫
37	吳青蔚			台3線 非都市計畫
38	吳威德	吳威德 09 98		台3線 非都市計畫
39	吳素霞			台3線 非都市計畫
40	吳淑英			台3線 非都市計畫

	姓名	簽名	連絡電話	都市計畫/ 非都市計畫
41	吳清土	吳清土 09 8		台3線 非都市計畫
42	吳清享			台3線 非都市計畫
43	吳富德			台3線 非都市計畫
44	吳瑞月			台3線 非都市計畫
45	吳碩德	吳碩德 09 51		台3線 非都市計畫
46	吳學俊			台3線 非都市計畫
47	吳學玲			台3線 非都市計畫
48	吳學院	吳學院 09 6		台3線 非都市計畫
49	吳學煥			台3線 非都市計畫
50	吳學鳳	吳學鳳 09 7		台3線 非都市計畫
51	吳學翰			台3線 非都市計畫
52	吳學聰			台3線 非都市計畫
53	吳曉蕙			台3線 非都市計畫
54	呂玉貞			台3線 都市計畫
55	呂成枝			台3線 都市計畫

	姓名	簽名	連絡電話	都市計畫/ 非都市計畫
56	呂松芝			台3線 都市計畫
57	呂欣怡			台3線 都市計畫
58	呂俊明			台3線 都市計畫
59	呂美燕			台3線 都市計畫
60	呂英明			台3線 都市計畫
61	呂凌葳			台3線 都市計畫
62	呂珮如			台3線 都市計畫
63	呂素貞			台3線 都市計畫
64	呂素娥			台3線 都市計畫
65	呂齊威			台3線 都市計畫
66	呂憲枝			台3線 都市計畫
67	李岱容			台3線 都市計畫
68	李洋毅			台3線 都市計畫
69	李貞宜			台3線 都市計畫
70	李羅初枝			台3線 都市計畫

	姓名	簽名	連絡電話	都市計畫/ 非都市計畫
71	社羅榮枝			台3線 都市計畫
72	林羅富美			台3線 都市計畫
73	邱少澤			台3線 非都市計畫
74	邱秀明			台3線 非都市計畫
75	邱秀梅			台3線 非都市計畫
76	邱秀鼎	邱秀鼎		台3線 非都市計畫
77	邱家松	邱家松	09 14	台3線 都市計畫
78	邱欽濬			台3線 非都市計畫
79	邱雲庚			台3線 非都市計畫
80	邱雲祥			台3線 非都市計畫
81	邱雲開			台3線 非都市計畫
82	邱雲維			台3線 非都市計畫
83	邱瑞尚			台3線 非都市計畫
84	邱瑞林			台3線 非都市計畫
85	邱瑞姪			台3線 非都市計畫

	姓名	簽名	連絡電話	都市計畫/ 非都市計畫
86	邱瑞泰	邱瑞泰	76	台3線 非都市計畫
87	邱瑞浩	邱瑞浩		台3線 非都市計畫
88	邱瑞梁			台3線 非都市計畫
89	邱瑞淵			台3線 非都市計畫
90	邱瑞琅			台3線 非都市計畫
91	邱瑞頂			台3線 非都市計畫
92	邱瑞照			台3線 非都市計畫
93	洪淑萍			台3線 非都市計畫
94	范火生			台3線 非都市計畫
95	范秉滿			台3線 非都市計畫
96	范阿接			台3線 非都市計畫
97	范紀翔	范紀翔	09 50	台3線 非都市計畫
98	范家豪			台3線 非都市計畫
99	范振明			台3線 非都市計畫
100	范祥琳			台3線 非都市計畫

	姓名	簽名	連絡電話	都市計畫/ 非都市計畫
101	范陳秀妹			台3線 非都市計畫
102	范綱全			台3線 非都市計畫
103	范綱維			台3線 非都市計畫
104	范綱毅			台3線 非都市計畫
105	范鈺朋			台3線 非都市計畫
106	范鈺榮			台3線 非都市計畫
107	范鈺鴻			台3線 非都市計畫
108	范鈺鏡			台3線 非都市計畫
109	徐一誠			台3線 都市計畫
110	徐天養			台3線 都市計畫
111	徐文呈			台3線 都市計畫
112	徐文昱			台3線 都市計畫
113	徐文健			台3線 都市計畫
114	徐文彬			台3線 都市計畫
115	徐文紹			台3線 都市計畫

	姓名	簽名	連絡電話	都市計畫/ 非都市計畫
116	徐文錦			台3線 都市計畫
117	徐玉婷			台3線 都市計畫
118	徐先祥			台3線 都市計畫
119	徐竹君			台3線 都市計畫
120	徐孟君			台3線 都市計畫
121	徐焜祥			台3線 都市計畫
122	徐采駘			台3線 都市計畫
123	徐阿松			台3線 都市計畫
124	徐阿茶			台3線 都市計畫
125	徐阿賜			台3線 都市計畫
126	徐秋香			台3線 都市計畫
127	徐美淑			台3線 都市計畫
128	徐家妍			台3線 都市計畫
129	徐家祥			台3線 都市計畫
130	徐素玲			台3線 都市計畫

	姓名	簽名	連絡電話	都市計畫/ 非都市計畫
131	徐素珍			台3線 都市計畫
132	徐素美			台3線 都市計畫
133	徐彩祥			台3線 都市計畫
134	徐華山			台3線 都市計畫
135	徐華生			台3線 都市計畫
136	徐華政			台3線 都市計畫
137	徐華泉			台3線 都市計畫
138	徐華堂			台3線 都市計畫
139	徐華進			台3線 都市計畫
140	徐華順			台3線 都市計畫
141	徐華監			台3線 都市計畫
142	徐華維			台3線 都市計畫
143	徐董孟燕			台3線 都市計畫
144	徐嘉莉			台3線 都市計畫
145	徐嘉雯			台3線 都市計畫

	姓名	簽名	連絡電話	都市計畫/ 非都市計畫
146	徐嘉慧			台3線 都市計畫
147	徐榮祥			台3線 都市計畫
148	徐福春			台3線 都市計畫
149	徐鳳康			台3線 都市計畫
150	徐鳳淮			台3線 都市計畫
151	徐鳳翔			台3線 都市計畫
152	徐鳳嬌			台3線 都市計畫
153	徐鳳儀			台3線 都市計畫
154	徐鳳廣			台3線 都市計畫
155	徐鳳聲			台3線 都市計畫
156	徐增賢			台3線 都市計畫
157	張修堂	張修堂	09 19	台3線 非都市計畫
158	張善榮			台3線 都市計畫
159	郭吳瑞星			台3線 非都市計畫
160	陳王秋蘭			台3線 都市計畫

	姓名	簽名	連絡電話	都市計畫/ 非都市計畫
161	陳玉泉			台3線 非都市計畫
162	陳玉書			台3線 非都市計畫
163	陳叔平			台3線 都市計畫
164	陳宗熙			台3線 都市計畫
165	陳宗鴻			台3線 都市計畫
166	陳徐美惠			台3線 都市計畫
167	陳國滿			台3線 都市計畫
168	陳婷琪			台3線 都市計畫
169	陳惠玲			台3線 都市計畫
170	陳惠娟			台3線 都市計畫
171	陳惠雲			台3線 都市計畫
172	彭品洋			台3線 非都市計畫
173	彭高寶	彭高寶	09 90	台3線 非都市計畫
174	黃吳未妹			台3線 非都市計畫
175	黃金煥			台3線 非都市計畫

	姓名	簽名	連絡電話	都市計畫/ 非都市計畫
176	黃金鼎			台3線 非都市計畫
177	黃金緯			台3線 非都市計畫
178	黃員妹			台3線 非都市計畫
179	黃鳳茹			台3線 都市計畫
180	黃國達			台3線 非都市計畫
181	黃國雙			台3線 非都市計畫
182	黃張庚妹			台3線 非都市計畫
183	黃清勝			台3線 非都市計畫
184	黃楊美妹			台3線 非都市計畫
185	黃鍾瑞園			台3線 非都市計畫
186	楊子衡			台3線 都市計畫
187	楊吳靜香			台3線 非都市計畫
188	楊思芸			台3線 都市計畫
189	楊煌岩			台3線 都市計畫
190	葉日玟			台3線 都市計畫

	姓名	簽名	連絡電話	都市計畫/ 非都市計畫
191	葉日春			台3線 都市計畫
192	葉日慶			台3線 都市計畫
193	葉世珍			台3線 都市計畫
194	葉玉琴			台3線 都市計畫
195	葉步朵			台3線 都市計畫
196	葉步怡			台3線 都市計畫
197	葉步雪			台3線 都市計畫
198	葉步號			台3線 都市計畫
199	葉步榮			台3線 都市計畫
200	葉步箋			台3線 都市計畫
201	葉佳丞			台3線 都市計畫
202	葉佳青			台3線 都市計畫
203	葉佳昭	葉佳昭	09 60	台3線 都市計畫
204	葉佳斌			台3線 都市計畫
205	葉佳榮			台3線 都市計畫

	姓名	簽名	連絡電話	都市計畫/ 非都市計畫
206	葉采萱			台3線 都市計畫
207	葉金榮			台3線 都市計畫
208	葉阿旺			台3線 都市計畫
209	葉阿相			台3線 都市計畫
210	葉阿甜			台3線 都市計畫
211	葉阿盛			台3線 都市計畫
212	葉阿煌			台3線 都市計畫
213	葉阿壽			台3線 都市計畫
214	葉阿潭			台3線 都市計畫
215	葉阿龍			台3線 都市計畫
216	葉家福			台3線 都市計畫
217	葉徐櫻桃			台3線 都市計畫
218	葉張春蘭			台3線 都市計畫
219	葉彩萱			台3線 都市計畫
220	葉發育			台3線 都市計畫

	姓名	簽名	連絡電話	都市計畫/ 非都市計畫
221	葉發業			台3線 都市計畫
222	葉雲動			台3線 都市計畫
223	葉雲齒			台3線 都市計畫
224	葉雲渭			台3線 都市計畫
225	葉雲漢			台3線 都市計畫
226	葉慈慈			台3線 都市計畫
227	廖羅月蓉			台3線 都市計畫
228	劉吳玉鳳			台3線 非都市計畫
229	鄭才旭			台3線 非都市計畫
230	鄭才昇			台3線 非都市計畫
231	鄭仙星			台3線 非都市計畫
232	鄭仙雲			台3線 非都市計畫
233	鄭仙應			台3線 非都市計畫
234	鄭廷亮			台3線 非都市計畫
235	鄭廷軒			台3線 非都市計畫

	姓名	簽名	連絡電話	都市計畫/ 非都市計畫
236	鄭廷滄			台3線 非都市計畫
237	鄭奕樓	鄭奕樓	5 2	台3線 非都市計畫
238	鄭國治	許瑞梅	0	台3線 非都市計畫
239	鄭揚芳			台3線 非都市計畫
240	鄭揚玲			台3線 非都市計畫
241	鄭揚傑			台3線 非都市計畫
242	鄭揚琪			台3線 非都市計畫
243	鄭揚萍			台3線 非都市計畫
244	鄭揚聲			台3線 非都市計畫
245	鄭羅萃珠			台3線 都市計畫
246	戴子愷	戴慶堯		台3線 非都市計畫
247	戴亮			台3線 非都市計畫
248	戴欽			台3線 非都市計畫
249	戴慶堯	戴慶堯	09 88	台3線 非都市計畫
250	戴慶維	戴慶堯		台3線 非都市計畫

	姓名	簽名	連絡電話	都市計畫/ 非都市計畫
251	謝文景			台3線 非都市計畫
252	謝月娥			台3線 非都市計畫
253	謝定芝			台3線 非都市計畫
254	謝宛伶			台3線 非都市計畫
255	謝岳均			台3線 非都市計畫
256	謝哲祥			台3線 非都市計畫
257	謝添應			台3線 非都市計畫
258	謝添讓			台3線 非都市計畫
259	謝雲月			台3線 都市計畫
260	謝煥祥			台3線 非都市計畫
261	謝萬權			台3線 都市計畫
262	謝福祥			台3線 非都市計畫
263	謝錦祥	謝錦祥	5 7	台3線 非都市計畫
264	鍾吳雨梅			台3線 非都市計畫
265	羅友良			台3線 都市計畫

	姓名	簽名	連絡電話	都市計畫/ 非都市計畫
266	羅文祥			台3線 都市計畫
267	羅月春			台3線 都市計畫
268	羅月秋			台3線 都市計畫
269	羅月香			台3線 都市計畫
270	羅月娥			台3線 都市計畫
271	羅世杰			台3線 都市計畫
272	羅古雲	羅古雲	09 80	台3線 都市計畫
273	羅玉美			台3線 都市計畫
274	羅玉華			台3線 都市計畫
275	羅吉壬	羅吉壬	09 80	台3線 都市計畫
276	羅吉光			台3線 都市計畫
277	羅吉芳	羅吉芳	09 80	台3線 都市計畫
278	羅吉淵			台3線 都市計畫
279	羅吉章			台3線 都市計畫
280	羅吉捷	羅吉捷	09 85	台3線 都市計畫

	姓名	簽名	連絡電話	都市計畫/ 非都市計畫
281	羅吉富	羅吉富	09 80	台3線 都市計畫
282	羅吉湖			台3線 都市計畫
283	羅吉焜			台3線 都市計畫
284	羅吉雲			台3線 都市計畫
285	羅吉裕			台3線 都市計畫
286	羅吉誠			台3線 都市計畫
287	羅吉壽			台3線 都市計畫
288	羅吉銓			台3線 都市計畫
289	羅宇苑			台3線 都市計畫
290	羅宇雅			台3線 都市計畫
291	羅秀珍			台3線 都市計畫
292	羅秀梅			台3線 都市計畫
293	羅秀琴			台3線 都市計畫
294	羅阿壽			台3線 非都市計畫
295	羅美華			台3線 都市計畫

	姓名	簽名	連絡電話	都市計畫/ 非都市計畫
296	羅桂英			台3線 都市計畫
297	羅珠鈺			台3線 都市計畫
298	羅張愛琴			台3線 都市計畫
299	羅清文			台3線 都市計畫
300	羅黃威			台3線 非都市計畫
301	羅黃燈			台3線 非都市計畫
302	羅蓮珠			台3線 都市計畫
303				
304				
305				
306				
307				
308				
309				

民眾簽名冊

開會事由：「石門水庫至新竹聯通管工程-既有道路範圍用地取得」

第1次用地公聽會(關西場)

時間	113年3月20日 10時00分		地點	新竹縣關西鎮公所	
主持人	郭副分署長耀程		紀錄	李永谷	
出席人員	姓名	簽名	連絡電話	都市計畫/ 非都市計畫	
	1	丁燕珠	09 29	竹 28-1 非都市計畫	李永谷 0922-710002
	2	方顯裕		竹 28-1 非都市計畫	
	3	王怡環		竹 28-1 非都市計畫	
	4	王美蓉		竹 28-1 非都市計畫	
	5	王進福		竹 28-1 非都市計畫	
	6	王萬鈞		竹 28-1 非都市計畫	
	7	王慧玲	林俊谷代 09 73	竹 28-1 非都市計畫	
	8	王麗玉		竹 28-1 非都市計畫	
	9	王寶昌		竹 28-1 非都市計畫	
10	古文源		竹 28-1 非都市計畫		

	姓名	簽名	連絡電話	都市計畫/ 非都市計畫
11	石婷婷			竹 28-1 非都市計畫
12	朱山士			竹 28-1 非都市計畫
13	朱玉玲			竹 28-1 非都市計畫
14	朱玉琴			竹 28-1 非都市計畫
15	朱玉蓮			竹 28-1 非都市計畫
16	朱昌宏			竹 28-1 都市計畫/ 非都市計畫
17	朱昌俊			竹 28-1 都市計畫/ 非都市計畫
18	朱昌信			竹 28-1 都市計畫/ 非都市計畫
19	朱昌庭			竹 28-1 都市計畫/ 非都市計畫
20	朱昌喜			竹 28-1 都市計畫/ 非都市計畫
21	朱昌雲			竹 28-1 都市計畫/ 非都市計畫
22	朱昌榮			竹 28-1 都市計畫/ 非都市計畫
23	朱昌錦			竹 28-1 都市計畫/ 非都市計畫

	姓名	簽名	連絡電話	都市計畫/ 非都市計畫
24	朱振成			竹 28-1 都市計畫/ 非都市計畫
25	朱振東			竹 28-1 都市計畫/ 非都市計畫
26	朱清英			竹 28-1 非都市計畫
27	朱華任	朱華任	09 38	竹 28-1 都市計畫/ 非都市計畫
28	朱華清	朱華清	09 60	竹 28-1 都市計畫/ 非都市計畫
29	朱華達			竹 28-1 非都市計畫
30	朱煥璋			竹 28-1 都市計畫/ 非都市計畫
31	朱鐘阿網			竹 28-1 非都市計畫
32	何英萱			竹 28-1 非都市計畫
33	何瑞美			竹 28-1 非都市計畫
34	何錦璋			竹 28-1 非都市計畫
35	余清水			竹 28-1 非都市計畫
36	吳宜源			竹 28-1 非都市計畫

	姓名	簽名	連絡電話	都市計畫/ 非都市計畫
37	吳宜謙			竹 28-1 非都市計畫
38	吳金龍			竹 28-1 非都市計畫
39	吳朝來			竹 28-1 非都市計畫
40	呂芳龍			竹 28-1 非都市計畫
41	呂政謙			竹 28-1 非都市計畫
42	呂傳盛			竹 28-1 非都市計畫
43	巫彩蓮			竹 28-1 非都市計畫
44	李忠明			竹 28-1 非都市計畫
45	李明河			竹 28-1 非都市計畫
46	李美蓉			竹 28-1 非都市計畫
47	李綺			竹 28-1 非都市計畫
48	孟潘照美	孟潘照美	03- 72	竹 28-1 非都市計畫
49	官旭輝			竹 28-1 非都市計畫
50	林佩萱			竹 28-1 非都市計畫
51	林宗賢			竹 28-1 非都市計畫

	姓名	簽名	連絡電話	都市計畫/ 非都市計畫
52	林欣儀			竹 28-1 非都市計畫
53	林芳萍			竹 28-1 非都市計畫
54	林亮吾			竹 28-1 非都市計畫
55	林信宏			竹 28-1 非都市計畫
56	林宥良			竹 28-1 非都市計畫
57	林思辰			竹 28-1 非都市計畫
58	林家圻			竹 28-1 非都市計畫
59	林書德			竹 28-1 非都市計畫
60	林淑華			竹 28-1 非都市計畫
61	林煒理			竹 28-1 非都市計畫
62	林瑞碧	林瑞碧	09-28	竹 28-1 都市計畫
63	林靜宜			竹 28-1 都市計畫
64	邱紅菊			竹 28-1 非都市計畫
65	邱振倫			竹 28-1 非都市計畫
66	邱鳳亭			竹 28-1 非都市計畫

	姓名	簽名	連絡電話	都市計畫/ 非都市計畫
67	施冰如			竹 28-1 非都市計畫
68	柯茂全			竹 28-1 非都市計畫
69	洪彩鑾			竹 28-1 非都市計畫
70	胡友平			竹 28-1 非都市計畫
71	范宏	范宏		竹 28-1 非都市計畫
72	范振晃			竹 28-1 非都市計畫
73	范進松			竹 28-1 非都市計畫
74	范睿喜			竹 28-1 非都市計畫
75	孫樹國			竹 28-1 非都市計畫
76	徐文進			竹 28-1 非都市計畫
77	徐步盛			竹 28-1 非都市計畫
78	徐秋杉			竹 28-1 非都市計畫
79	徐茂仁			竹 28-1 非都市計畫
80	徐翠君			竹 28-1 非都市計畫
81	袁嘉愷			竹 28-1 非都市計畫

	姓名	簽名	連絡電話	都市計畫/ 非都市計畫
82	張文娟			竹 28-1 非都市計畫
83	張哲欣			竹 28-1 非都市計畫
84	張哲源			竹 28-1 非都市計畫
85	張淑霞			竹 28-1 非都市計畫
86	張獻霖			竹 28-1 非都市計畫
87	梁永泉			竹 28-1 非都市計畫
88	梁永棠			竹 28-1 非都市計畫
89	梁永源			竹 28-1 非都市計畫
90	梁家璋			竹 28-1 非都市計畫
91	梁嘉斌			竹 28-1 非都市計畫
92	梁錦輝			竹 28-1 非都市計畫
93	莊吳採雲			竹 28-1 非都市計畫
94	許永森			竹 28-1 非都市計畫
95	許玉蓮	許玉蓮	09-96	竹 28-1 非都市計畫
96	許瑤涵			竹 28-1 非都市計畫

	姓名	簽名	連絡電話	都市計畫/ 非都市計畫
97	許榮聰			竹 28-1 非都市計畫
98	連秀貞			竹 28-1 非都市計畫
99	連雲琴			竹 28-1 非都市計畫
100	郭秀玲			竹 28-1 非都市計畫
101	郭啟得			竹 28-1 非都市計畫
102	陳秀琴			竹 28-1 非都市計畫
103	陳良強			竹 28-1 非都市計畫
104	陳坤獅			竹 28-1 非都市計畫
105	陳金貴			竹 28-1 非都市計畫
106	陳金榜	陳金榜	09-31	竹 28-1 非都市計畫
107	陳金福			竹 28-1 非都市計畫
108	陳冠世			竹 28-1 非都市計畫
109	陳偉峰			竹 28-1 非都市計畫
110	陳意政			竹 28-1 非都市計畫
111	陳榮論			竹 28-1 非都市計畫

	姓名	簽名	連絡電話	都市計畫/ 非都市計畫
112	陳福春			竹 28-1 非都市計畫
113	陳澄			竹 28-1 非都市計畫
114	陳麗紅			竹 28-1 非都市計畫
115	陳寶瑛	陳寶瑛 09	59	竹 28-1 非都市計畫
116	彭執中			竹 28-1 非都市計畫
117	彭執瑄			竹 28-1 非都市計畫
118	彭裕和			竹 28-1 非都市計畫
119	曾光甫			竹 28-1 非都市計畫
120	曾碧玲			竹 28-1 非都市計畫
121	曾慶輝			竹 28-1 非都市計畫
122	湯維清			竹 28-1 非都市計畫
123	童木榮			竹 28-1 非都市計畫
124	辜品寧			竹 28-1 非都市計畫
125	黃仟發			竹 28-1 都市計畫/ 非都市計畫

	姓名	簽名	連絡電話	都市計畫/ 非都市計畫
126	黃明泉			竹 28-1 非都市計畫
127	黃明富			竹 28-1 都市計畫/ 非都市計畫
128	黃松烈			竹 28-1 非都市計畫
129	黃金保			竹 28-1 非都市計畫
130	黃金宜			竹 28-1 非都市計畫
131	黃金晃			竹 28-1 非都市計畫
132	黃金琪	黃秋香代 09	23	竹 28-1 非都市計畫
133	黃金鴻	黃金鴻 09	82	竹 28-1 非都市計畫
134	黃朝富			竹 28-1 都市計畫/ 非都市計畫
135	黃硯農			竹 28-1 非都市計畫
136	黃萬程			竹 28-1 非都市計畫
137	黃億發			竹 28-1 都市計畫/ 非都市計畫
138	黃鐘澄			竹 28-1 非都市計畫
139	楊文山			竹 28-1 非都市計畫

	姓名	簽名	連絡電話	都市計畫/ 非都市計畫
140	楊秀卿			竹 28-1 非都市計畫
141	楊聯棋			竹 28-1 非都市計畫
142	葉天榕	葉天榕 09	27	竹 28-1 非都市計畫
143	葉守仁			竹 28-1 非都市計畫
144	葛苓			竹 28-1 非都市計畫
145	熊震寰			竹 28-1 非都市計畫
146	劉秀卿			竹 28-1 非都市計畫
147	劉侯淑美			竹 28-1 非都市計畫
148	劉員彰			竹 28-1 非都市計畫
149	劉素琴			竹 28-1 非都市計畫
150	劉雪英			竹 28-1 非都市計畫
151	劉惠芳			竹 28-1 非都市計畫
152	劉景雲			竹 28-1 非都市計畫
153	劉錦花			竹 28-1 非都市計畫
154	樓翠珍			竹 28-1 非都市計畫

	姓名	簽名	連絡電話	都市計畫/ 非都市計畫
155	潘世恩			竹 28-1 非都市計畫
156	潘再興			竹 28-1 非都市計畫
157	潘俊文			竹 28-1 非都市計畫
158	潘俊勳			竹 28-1 非都市計畫
159	潘信穎			竹 28-1 非都市計畫
160	潘淑媛			竹 28-1 都市計畫
161	潘喜美			竹 28-1 非都市計畫
162	潘惠美			竹 28-1 非都市計畫
163	潘椿媛			竹 28-1 都市計畫
164	潘瑞芳			竹 28-1 非都市計畫
165	潘瑞金			竹 28-1 非都市計畫
166	潘瑞美			竹 28-1 非都市計畫
167	潘瑞菊			竹 28-1 非都市計畫
168	潘裕文			竹 28-1 都市計畫
169	潘裕民			竹 28-1 都市計畫

	姓名	簽名	連絡電話	都市計畫/ 非都市計畫
170	潘榮美			竹 28-1 非都市計畫
171	潘燁焜			竹 28-1 非都市計畫
172	潘鶯媛			竹 28-1 都市計畫
173	蔡堃生			竹 28-1 非都市計畫
174	鄧文正			竹 28-1 非都市計畫
175	鄧松敦			竹 28-1 非都市計畫
176	蕭韻文			竹 28-1 非都市計畫
177	賴秀珍			竹 28-1 非都市計畫
178	謝欣如			竹 28-1 非都市計畫
179	謝陳金杏			竹 28-1 非都市計畫
180	謝進全			竹 28-1 非都市計畫
181	謝進富			竹 28-1 非都市計畫
182	鍾天佑			竹 28-1 非都市計畫
183	鍾執碩			竹 28-1 非都市計畫
184	鍾瑞珍			竹 28-1 非都市計畫

	姓名	簽名	連絡電話	都市計畫/ 非都市計畫
185	鞠桂屏	鞠桂屏	9 91	竹 28-1 非都市計畫
186	簡佩玲			竹 28-1 非都市計畫
187	簡昌源			竹 28-1 非都市計畫
188	簡佩慈			竹 28-1 非都市計畫
189	羅珠梅	羅珠梅	9 99	竹 28-1 非都市計畫
190	羅慶義	羅慶義	5 6	竹 28-1 非都市計畫
191	羅鏡銘			竹 28-1 非都市計畫
192	蘇紫薇			竹 28-1 非都市計畫
193	顧玫芳			竹 28-1 非都市計畫
194	大明商場 有限公司			竹 28-1 非都市計畫
195				
196				
197				
198				
199				