

# 新竹海水淡化廠工程計畫簡介



經濟部水利署北區水資源分署

113年9月19日



壹

計畫目標及內容

貳

工程計畫期程

參

廠區配置及園區景觀

肆

噪音防制措施

伍

睦鄰及地方回饋





# 壹

## 計畫目標及內容



**提升新竹地區水源自主性**  
(目前仍需石門水庫及永和山水庫支援)



**強化新竹地區供水穩定性**  
(氣候變遷日益明顯，致天然水源量變動性大)



**建立多元供水系統**  
(河川、水庫、地下水、再生水+海淡水多元調節)

# 壹、計畫目標及內容



- ◆ 每日最大產水10萬噸之海淡廠(大型RO系統)
- ◆ 海淡水送至淨水廠併入自來水用水系統運用
- ◆ 優先利用河川水，再以海淡水維持水庫高水位

新竹第二淨水廠



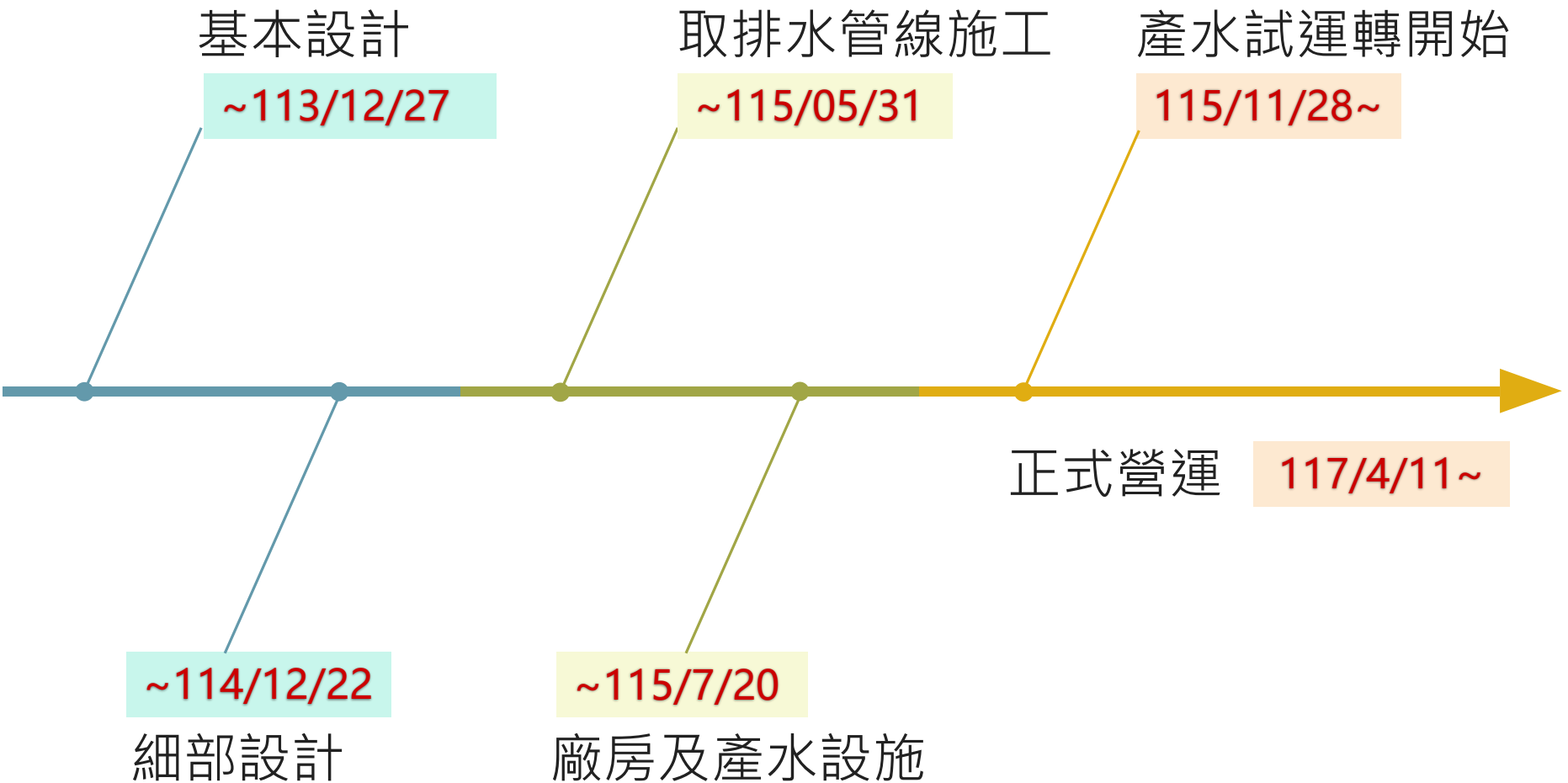




# 貳

## 工程計畫期程

# 貳、工程計畫期程



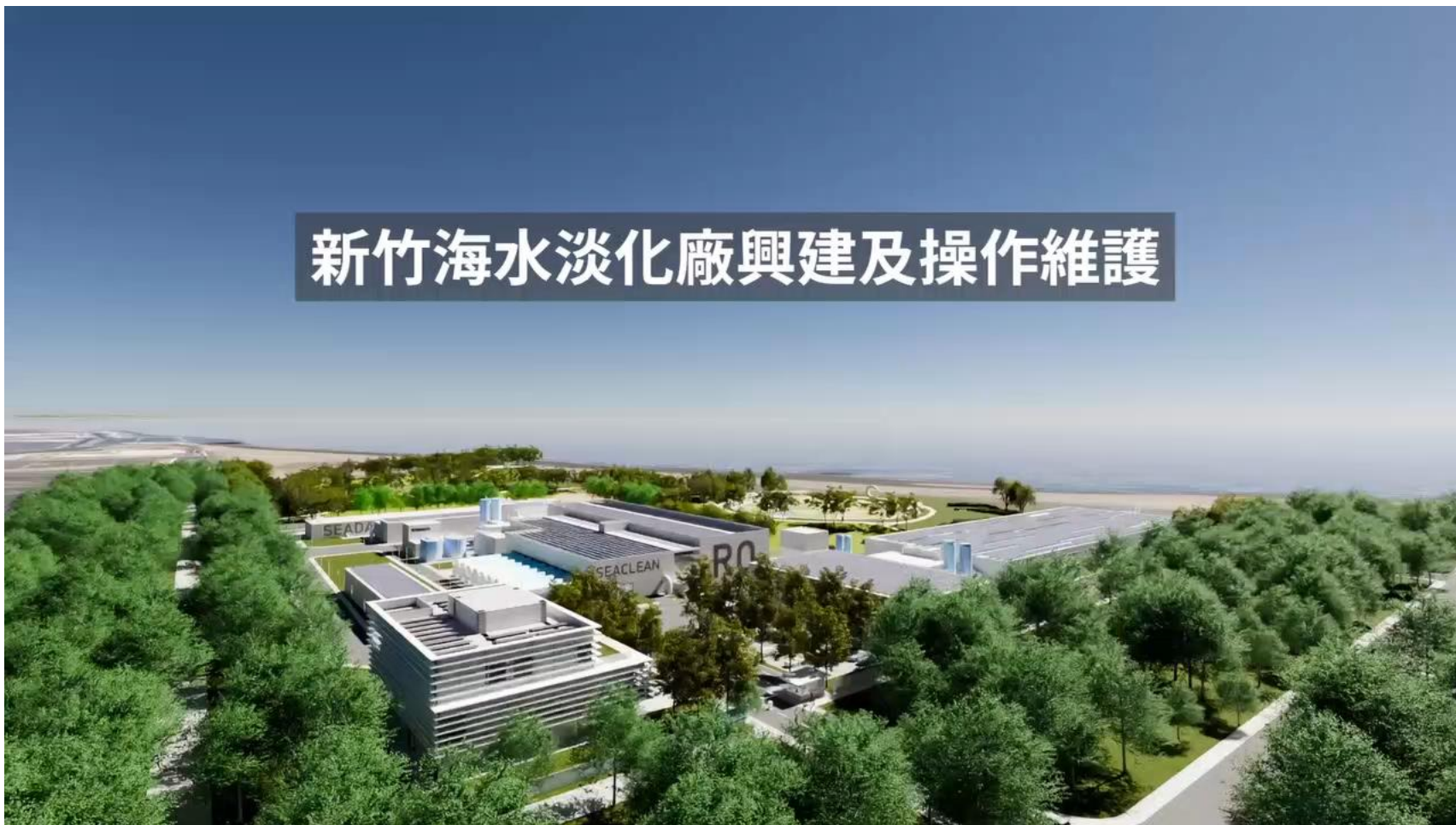


# 叁

## 廠區及園區景觀



## 新竹海水淡化廠興建及操作維護



# 參、廠區及園區景觀



## 全區配置圖

浮除設施

取排水設施

保安過濾器等及CIP

RO機房

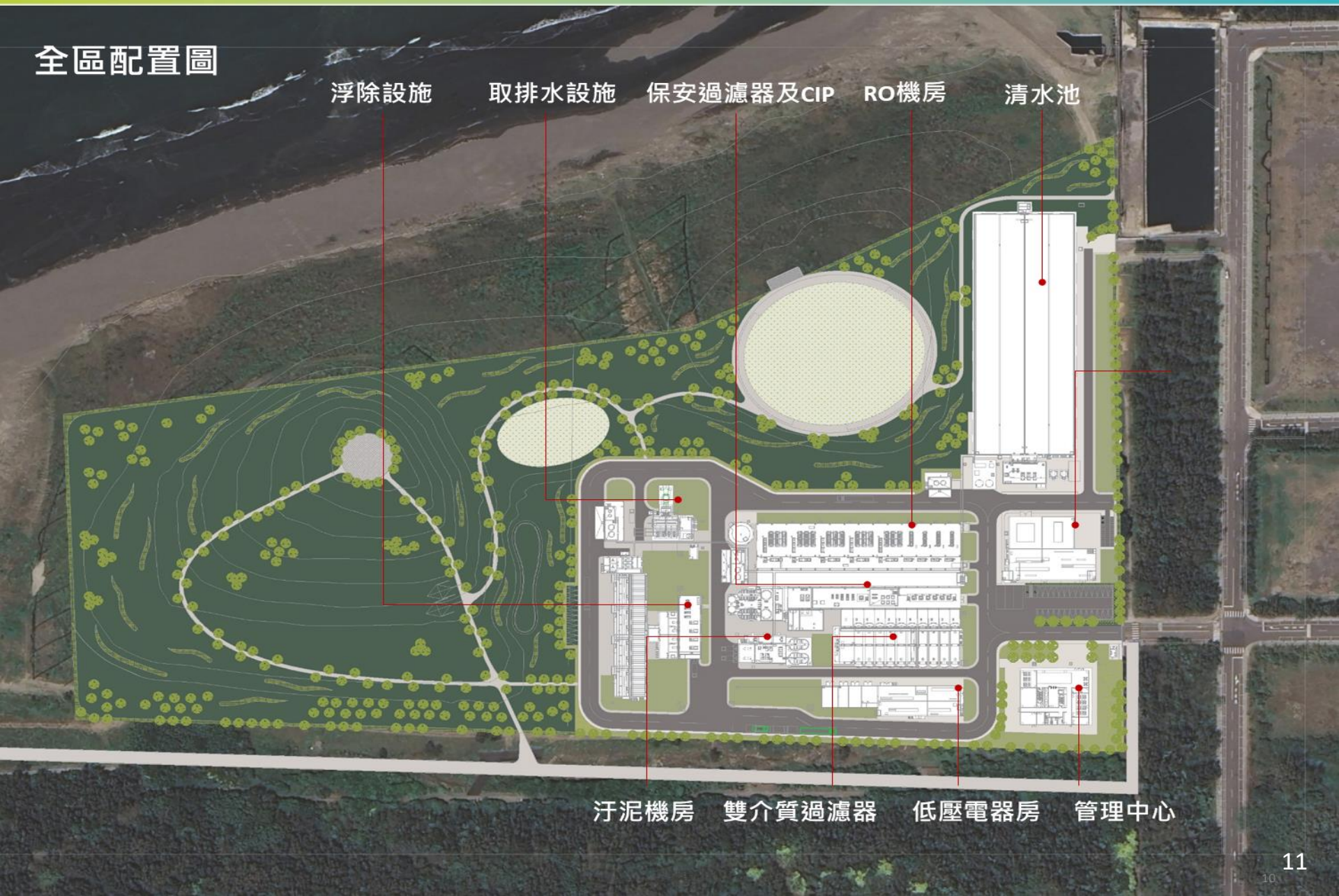
清水池

汙泥機房

雙介質過濾器等

低壓電器房

管理中心





# 參、廠區及園區景觀







1. 活動公園



2. 景觀高原



3. 望海打卡平台



4. 生態景觀池



5. 休憩涼亭



展望之丘

風箏步道

風起高原

生態池

海洋北原

東側入口  
(銜接自行車道)

北側入口



# 叁、廠區及園區景觀



## 海洋北原





## 海洋北原





## 生態景觀池





## 風箏步道







# 肆

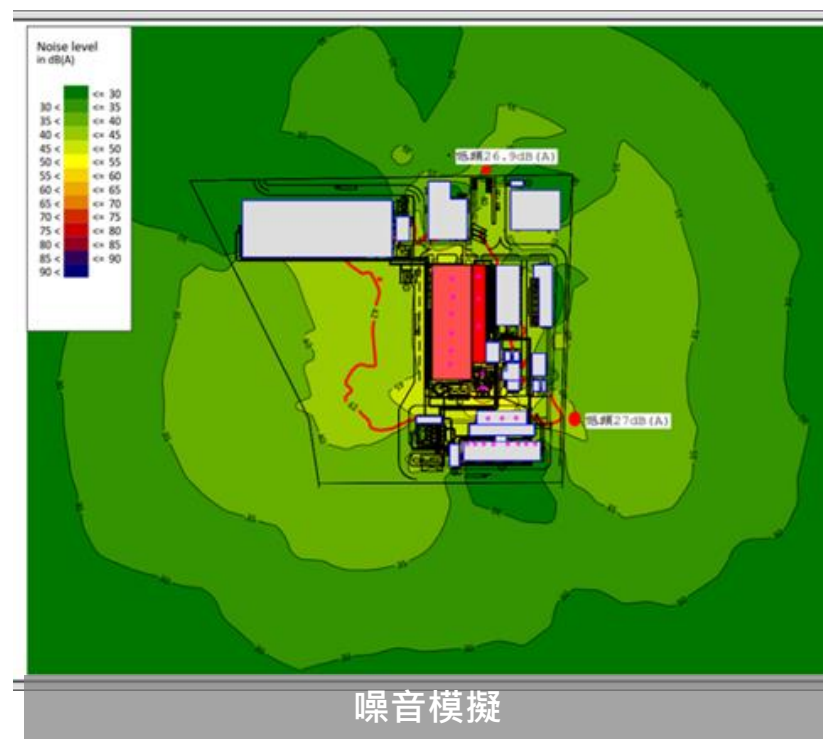
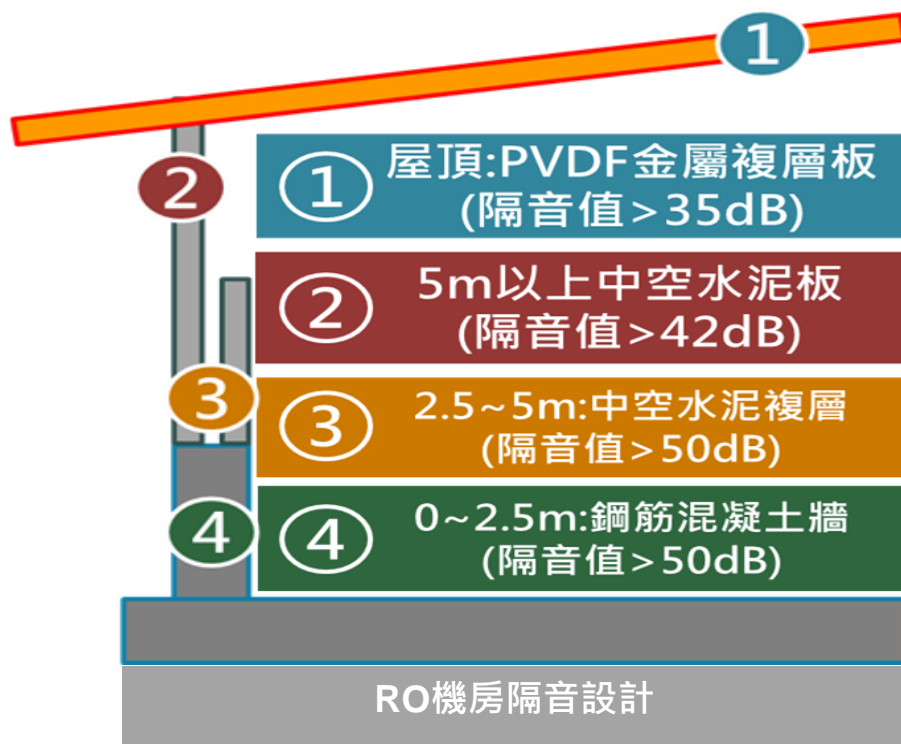
## 噪音防制措施



# 肆、噪音防制



- ▲ 隔音機房: 將高噪音設備設置於廠房內，並採高隔音等級材質
- ▲ 電腦模擬：預估民宅室內低頻噪音將會低於要求值 27dB(A)



- ▲ 緊急海淡機組隔音改善後: 約57分貝 (111/6/28)



檢測人員：陳星廷

主管：楊育純

國統國際股份有限公司

## 新建海淡廠電腦模擬噪音值

頻率	20 Hz 至 20 kHz		
時段	日間	晚間	夜間
音量(dBA)	57	52	42

頻率	20 Hz 至 200 Hz		
時段	日間	晚間	夜間
音量(dBA)	37	32	27





- ▲ 已建置噪音背景監測站: 超標即令停機改善

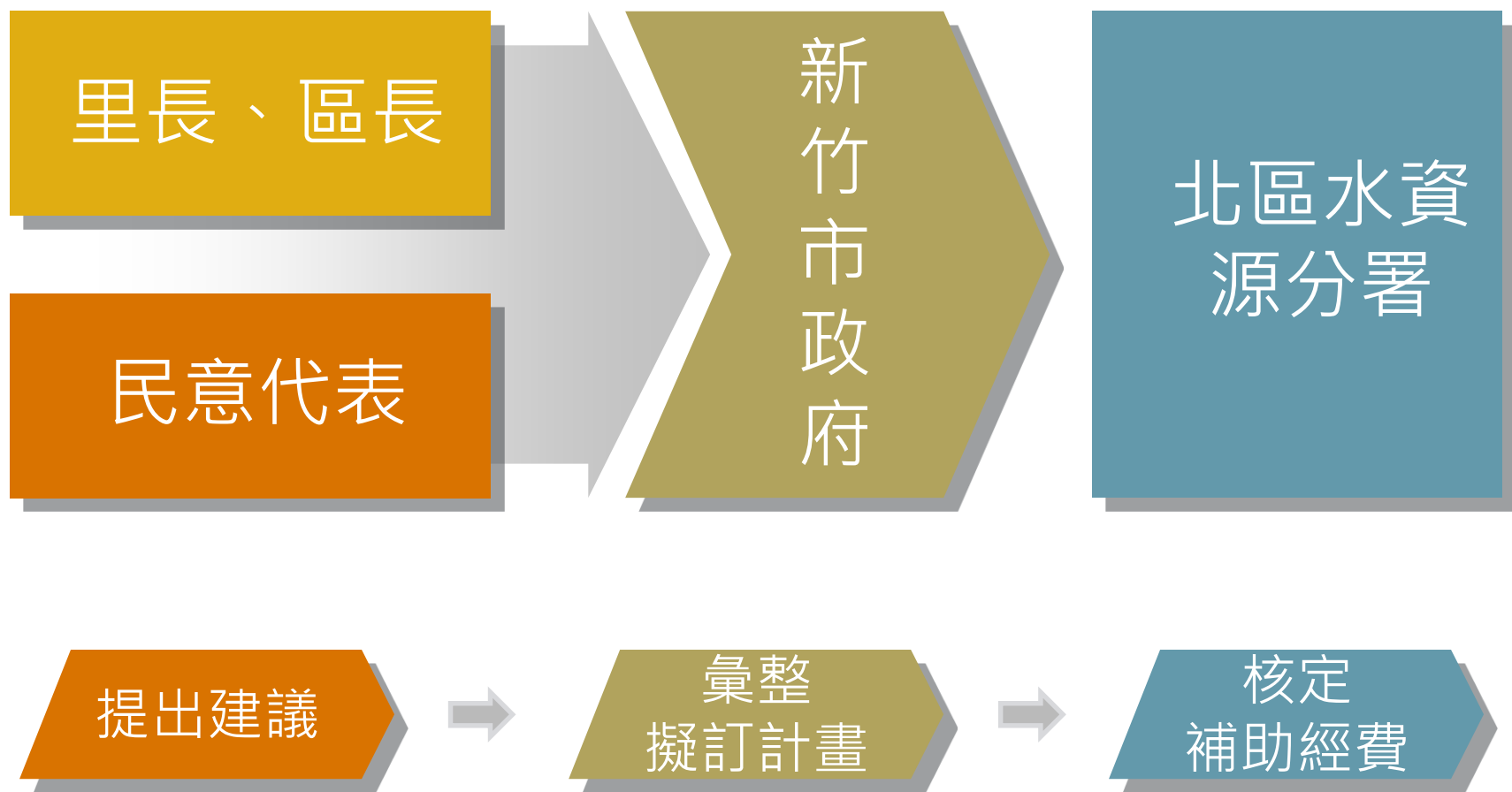
# 伍

## 睦鄰及地方回饋





### 周邊環境改善經費





## 周邊環境改善經費-112年已辦理案件

#	項目	決標金額(元)	執行單位	工作內容
<b>1.海洋資源調查監測及復育</b>				
1.1	資源復育-魚苗放流	600,000	產業發展處	魚苗放流
1.2	新竹漁港海洋資源調查監測報告	5,200,000	產業發展處	透過問卷調查，了解新竹漁港沿海漁業作業類別、漁獲種類及漁獲情形等項目，以研究緊急海淡是否影響新竹漁港臨海區域之海洋資源及生態環境
<b>2.環境改善工程</b>				
2.1	漁港岸水岸電設備設置工程	4,060,000	產業發展處	岸水岸電設備箱3座、給電系統及設備、電力設備開關、給水系統及設備、插卡計費系統
2.2	新竹漁港簡易船架設置工程(含管制設施)	1,250,000	產業發展處	升降設備、曳船道、上船架、不鏽鋼柵欄





## 周邊環境改善經費-已辦理案例





### 周邊環境改善經費-已辦理案例







- 提供社區休閒活動中心

- 成立環境教育志工隊

- 辦理活動講座

- 提供大專院校實習機會



管理中心環教展示區結合大廳



參訪路徑廠房立面指標化



RO再生水廠互動空中廊道

■ 保證枯旱期間，本里不停水



優先聘用、培訓在地人才



睦鄰作為，建築材料就近取得



在地合作，請漁會協助警戒或工作船





簡報結束  
感謝您關心新竹海水淡化廠工程計畫