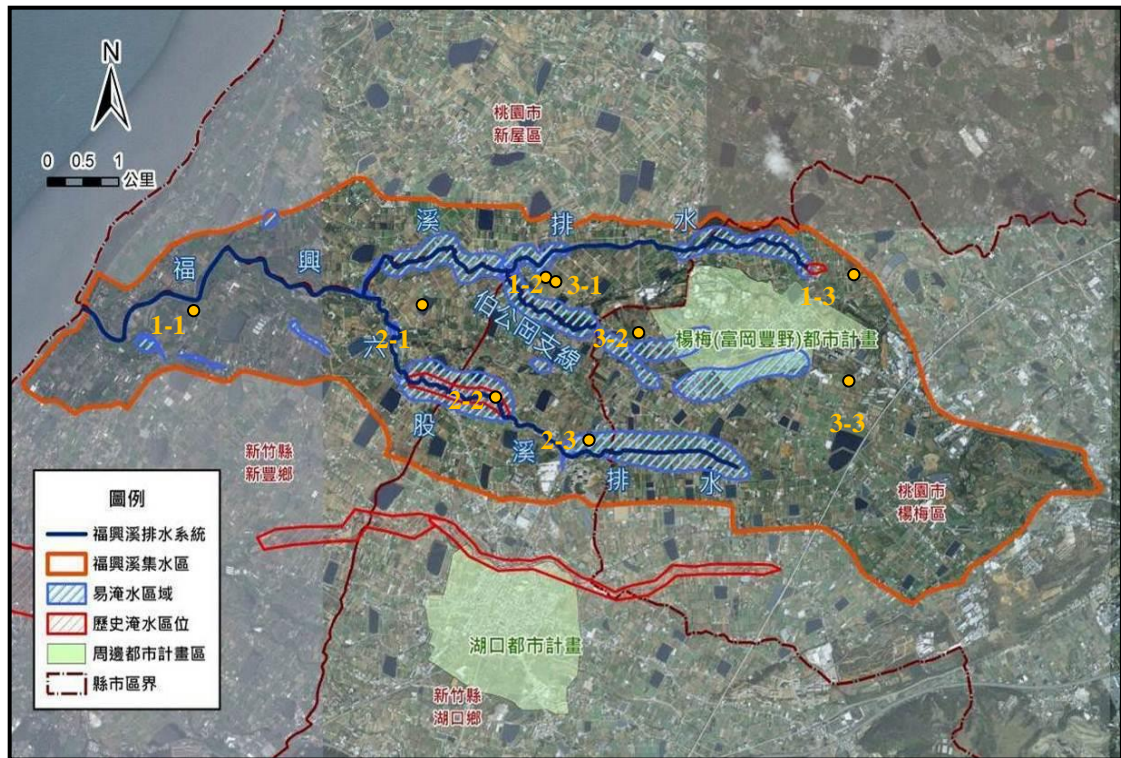


## 福興溪排水(含伯公岡支線、六股溪排水)



註：1.易淹水區域係引用民國 98 年水利規劃試驗所「桃竹地區福興溪排水(含六股溪排水、伯公

岡支線)整治及環境營造規劃」淹水模擬分析成果。

2.歷史淹水區位綜整近年卡枚基、莫拉克、康芮、潭美等重大颱風事件淹水調查結果。

福興溪排水屬於高地排水，位於桃園中壢、平鎮、伯公岡、湖口等台地之間，於蚵間里羊寮西側蚵殼港注入台灣海峽，集水區橫跨桃園市新屋區、楊梅區及新竹縣新豐鄉、湖口鄉，總集水區面積共約 42.45 平方公里。福興溪排水集水區高程由東向西遞減，集水區內之支流大都是東南朝西北流向。集水區內及鄰近都市計畫區為楊梅(富岡富野)都市計畫，集水區內土地利用以農業為主。

		
1-1、福興排水出海口	1-2、望間橋	1-3、員笨橋
		
2-1、興湖橋	2-2、和興橋	2-3、六合橋
		
3-1、伯公岡支線起點	3-2、無名橋	3-3、伯公岡支線終點