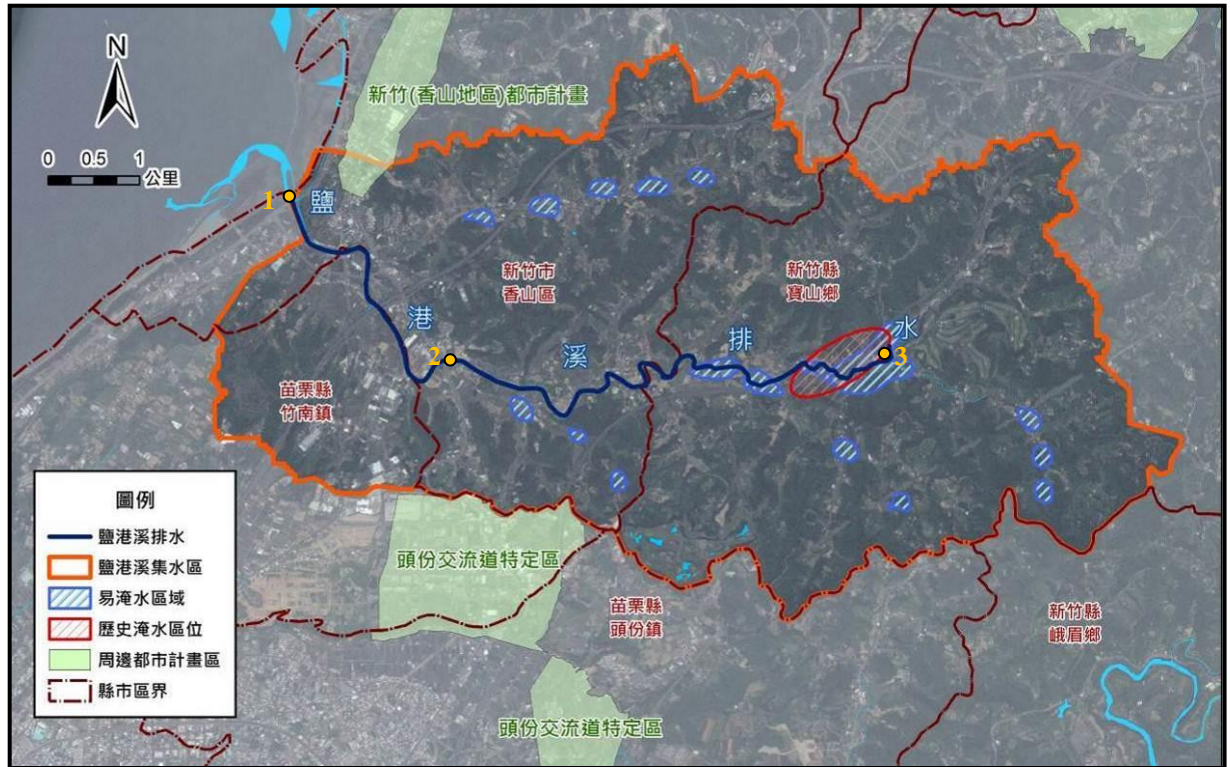


鹽港溪排水



註：1.易淹水區域係引用民國 98 年水規所「竹苗地區鹽港溪排水整治及環境營造規劃」淹水模擬分析成果。
2.歷史淹水區位綜整近年卡枚基、莫拉克、康芮、潭美等重大颱風事件淹水調查結果。

鹽港溪排水位置圖

鹽港溪排水型態屬高地排水源於標高約 100 公尺之新竹縣寶山鄉新城附近，於新竹市香山地區鹽水港直匯入台灣海峽。集水區橫跨新竹縣寶山鄉、新竹市香山區及苗栗縣竹南鎮，總集水區面積共約 40.2 平方公里。集水區屬頭前溪與中港溪所挾之切割台地，由東向西流入台灣海峽。集水區內及鄰近都市計畫區有擴大新竹市都市計畫(香山地區)以及頭份交流道特定區，集水區內土地利用以農業為主。

		
1、鹽港溪橋(右岸)	2、福德橋	3、鹽港溪排水終點 (新豐橋)