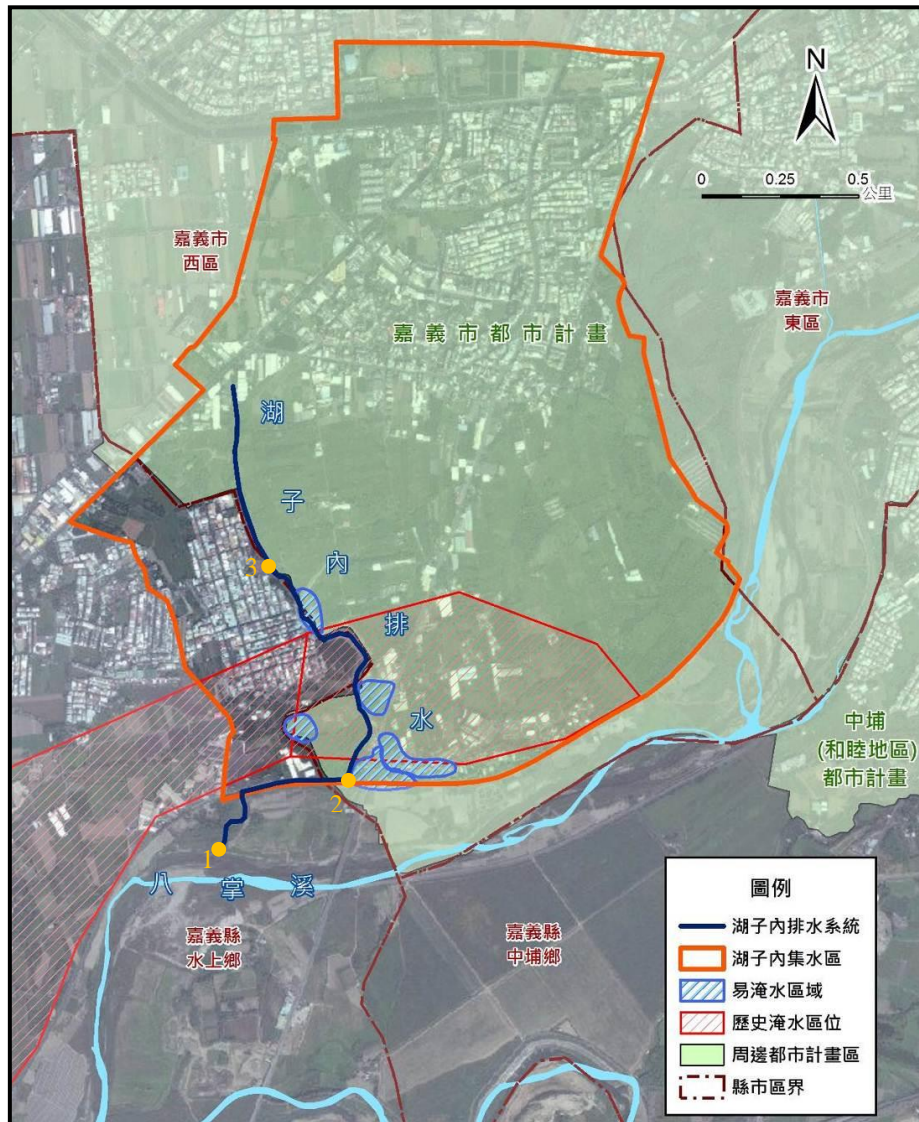


湖子內排水



註：1.易淹水區域係引用民國 92 年「嘉義地區湖子內排水改善檢討規劃報告」淹水模擬分析成果。

2.歷史淹水區位綜整近年卡枚基、莫拉克、康芮、潭美等重大颱風事件淹水調查結果。

湖子內排水為八掌溪支流，位於嘉義市南側，集水區橫跨嘉義縣、市，總集水區面積共約 3.28 平方公里。湖子內排水中、上游屬嘉義市，下游屬嘉義縣水上鄉，收集嘉義市區雨水後往南排放，出口段沿堤防向西行後，於嘉義縣水上鄉匯入八掌溪。集水區內及鄰近都市計畫區有嘉義市都市計畫，集水區內土地利用以農業為主。



1、湖子內排水出口防潮水門



2、湖仔內抽水站



3、造型橋下游