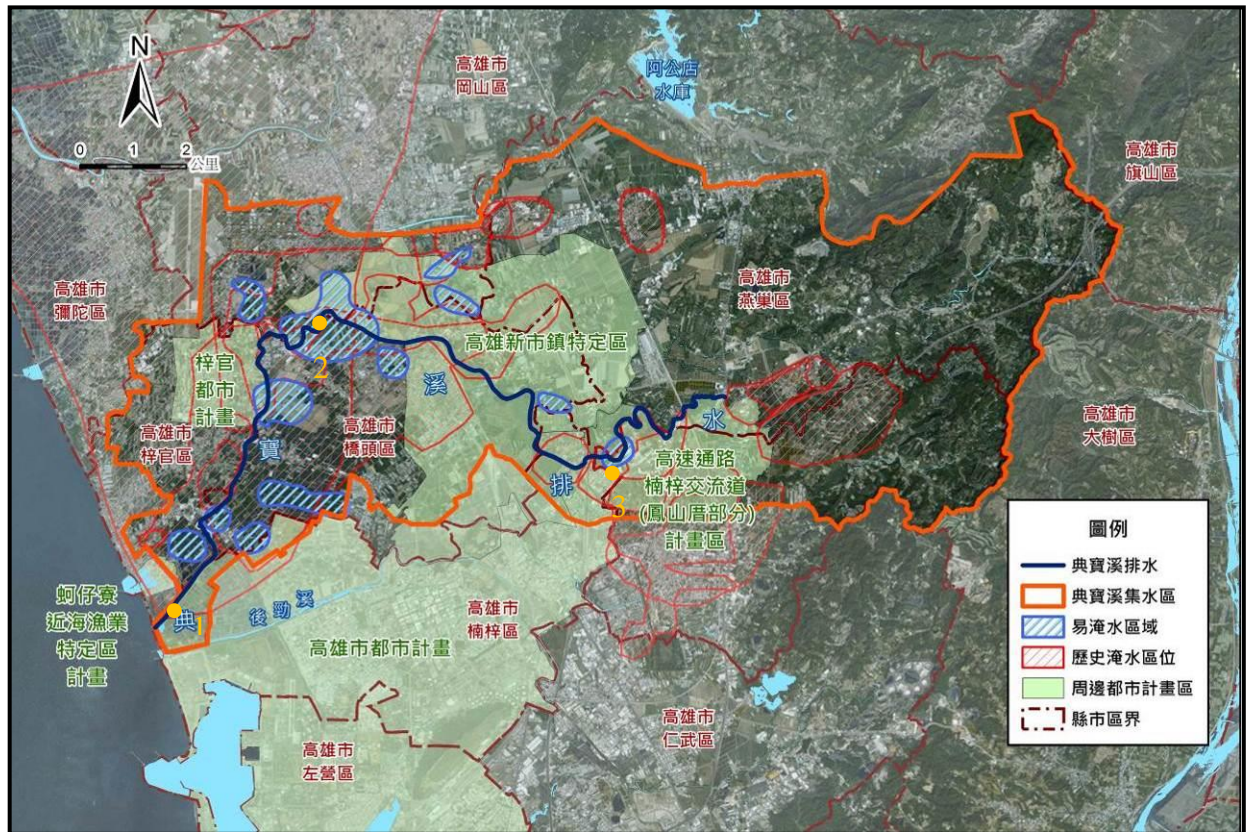


典寶溪排水



- 註：1.易淹水區域係引用民國 97 年水利規劃試驗所「高雄地區典寶溪排水系統整治及環境營造規劃報告」淹水模擬分成果。
2.歷史淹水區位綜整近年卡枚基、莫拉克、康芮、潭美等重大颱風事件淹水調查結果。

典寶溪排水位於高雄地區，於援中港流入台灣海峽，集水區橫跨燕巢區、大社區、楠梓區、橋頭區、岡山區、梓官區，總集水區面積共約 104 平方公里。典寶溪排水發源於燕巢區烏山頂，向西流經大社區、楠梓區、橋頭區、岡山區、梓官區，而於援中港附近注入台灣海峽。集水區內及鄰近都市計畫區計有梓官都市計畫、高雄新市鎮特定區、高速公路楠梓交流道(鳳山厝部分)計畫區、高雄市都市計畫以及蚵仔寮近海漁業特定區計畫。



1、典寶溪排水通安大橋
下游段



2、典寶溪 B 區滯洪池



3、典寶溪排水聖興橋
下游段