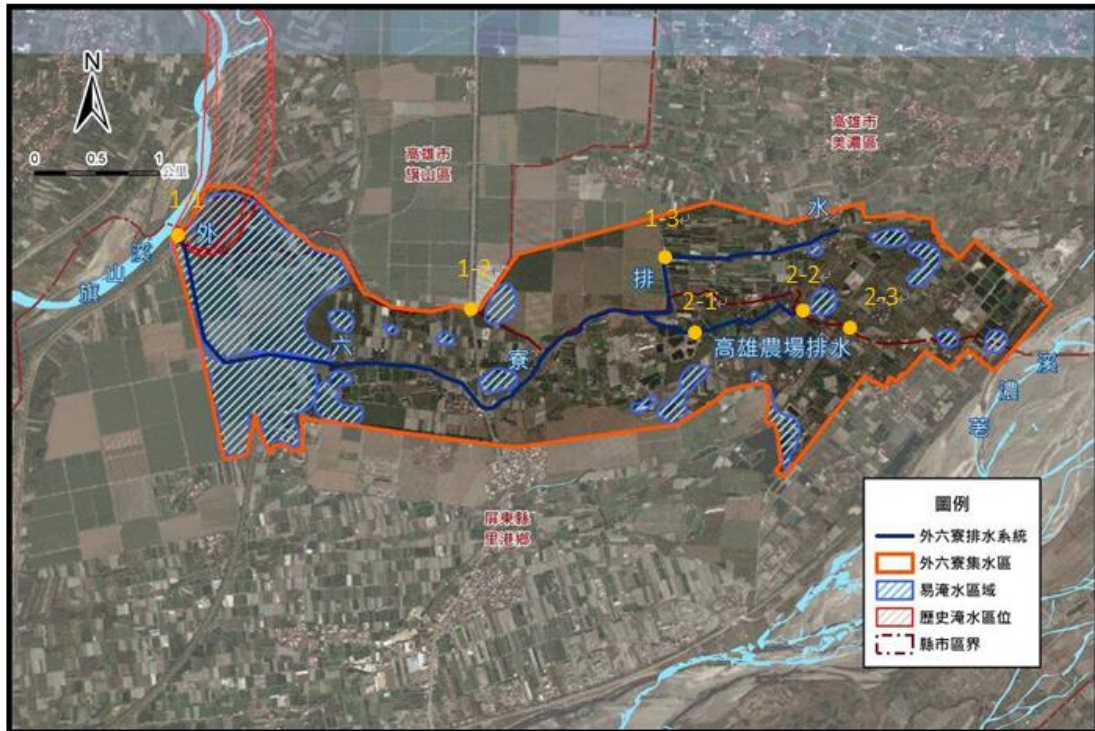


外六寮排水(含高雄農場排水)



註：1.易淹水區域引用民國 97 年「高屏地區外六寮排水系統整治及環境營造規劃報告」淹水模擬分析成果。

2.歷史淹水區位綜整近年卡枚基、莫拉克、康芮、潭美等重大颱風事件淹水調查結果。

外六寮排水位於高雄市與屏東縣之交界處，匯入旗山溪集水區橫跨高雄市旗山、美濃、屏東縣里港鄉，總集水區面積共約 9.35 平方公里，主要支流為高雄農場排水(中央管區排)。外六寮排水幹線源起於高雄市美濃區吉洋社區，流經屏東縣里港鄉土庫、瀾力二村，出口流入旗山溪。集水區內並無都市計畫區，集水區內土地利用以農業為主。

		
<p>1-1、出口水門</p>	<p>1-2、中游土庫橋</p>	<p>1-3、上游玉全橋</p>
		
<p>2-1、中游無名橋(0+667)</p>	<p>2-2、上游涵管(1+122)</p>	<p>2-3、無名橋(1+514)</p>