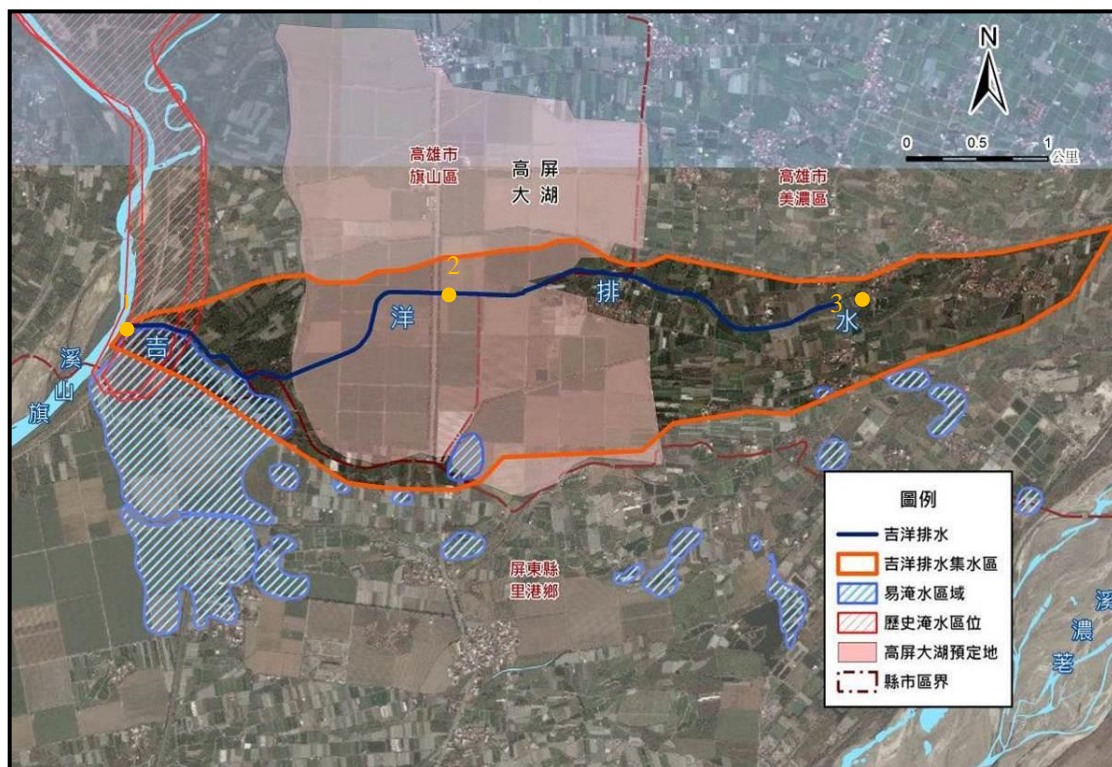


# 吉洋排水



註：1.易淹水區域係引用民國 93 年第七河川局「高屏地區吉洋排水改善規劃報告」淹水模擬分析成果。

2.歷史淹水區位綜整近年卡枚基、莫拉克、康芮、潭美等重大颱風事件淹水調查結果。

吉洋排水位於高雄市境內，於旗山鎮廣福里匯入旗山溪集水區橫跨高雄市旗山區、美濃區，總集水區面積共約 6.75 平方公里。吉洋排水由荖濃溪龜山圳引水後，流經美濃區吉東里與吉洋里、里港鄉瀾力肚村及旗山區廣福里，並於廣福里匯入旗山溪。本計畫區範圍內絕大部分為台糖公司之農場土地，為非都市計畫區。吉洋排水位置為其中游段穿越高屏大湖預定地(原「吉洋人工湖」計畫)，集水區內土地利用以農業為主。

