

# 水利統計簡訊

STA.273

104年1月30日 星期五

臺灣位於亞熱帶地區，各地的年雨量相當豐沛，但近年全球氣候異常，降雨特性已逐漸轉變，以表列臺灣地區 28 個氣象觀測站，分析近 10 年臺灣地區降雨量概況。由各區降雨折線圖可知，降雨曲線多呈下降趨勢，比較 103 年與 94 年降雨差異，惟獨蘭嶼 103 年降雨量高於 94 年降雨量；其餘 27 個氣象站 103 年降雨量皆低於 94 年降雨量，其中大武、東吉島減少比率超過 60%，是降雨量比率變動最大的 2 個氣象站；嘉義等 6 個氣象站減少比率為 50%~60%，阿里山等 12 個氣象站減少比率為 30%~50%，鞍部等 7 個氣象站減少比率為 10%~30%。若比較降雨量差異，則阿里山、大武及玉山 103 年比 94 年減少超過 2,000 毫米，是降雨量減少最多的 3 個氣象站。

若各個氣象站進而以各年降雨量多寡排序，計有阿里山等 13 個氣象站，103 年降雨量都是近 10 年來最少的一年，佔觀測站比率四成六；鞍部等 6 個氣象站降雨量則為次少的一年，顯示 103 年為近 10 年相對乾早的一年。

## 臺灣地區近10年(94-103)降雨量概況

單位：毫米

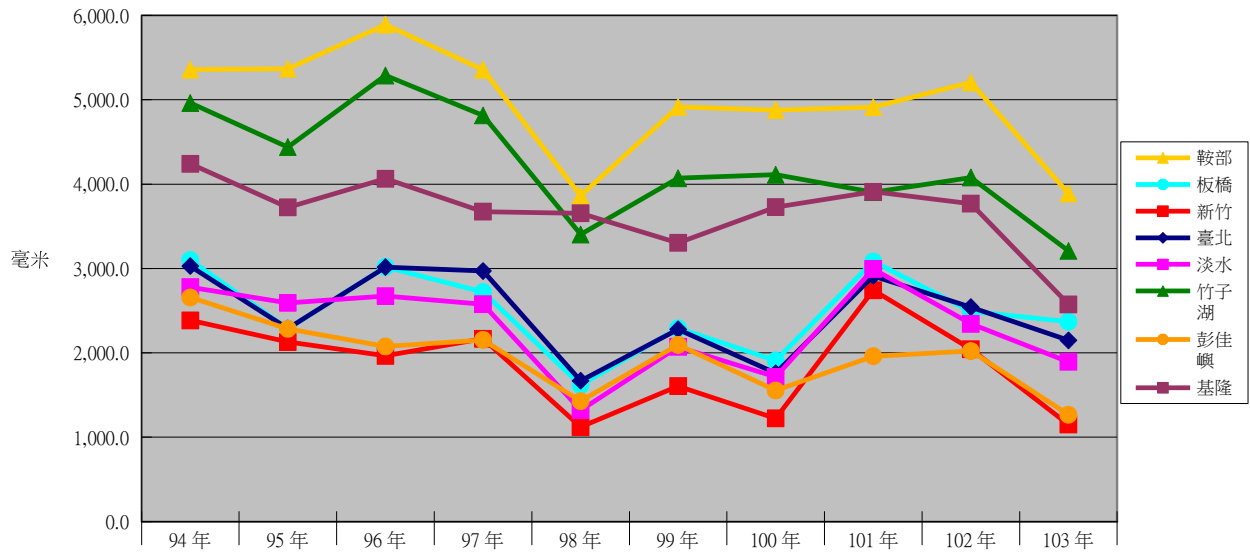
年別 氣象 測站別	94年	95年	96年	97年	98年	99年	100年	101年	102年	103年	103年與 94年差異	103年與 94年差 異增減 比率	103年降 雨量於 近十年 排序
阿里山	5,800.5	5330.80	5,042.8	5886.70	5,222.0	3,654.6	3,655.6	5,166.3	4,966.1	3,172.4	-2,628.1	-45.3	10
鞍部	5,356.5	5367.70	5,889.1	5355.30	3,860.5	4,915.1	4,879.0	4,911.5	5,205.5	3,887.7	-1,468.8	-27.4	9
板橋	3,099.4	2285.30	3,018.7	2720.40	1,616.5	2,291.0	1,909.0	3,083.3	2,488.0	2,369.2	-730.2	-23.6	6
成功	1,877.9	1936.80	2,302.5	1718.30	1,814.1	2,042.4	2,720.6	2,473.3	1,972.0	1,653.6	-224.3	-11.9	10
嘉義	2,985.6	2317.80	2,063.9	2510.60	1,826.5	1,532.5	1,021.7	2,201.3	2,580.5	1,342.1	-1,643.5	-55.0	9
大武	3,530.5	2473.80	2,755.4	2081.50	2,684.8	2,529.9	2,687.2	3,031.1	2,563.3	1,263.8	-2,266.7	-64.2	10
東吉島	1,781.0	1,244.5	1,065.8	1096.90	1,197.3	770.2	933.0	895.0	970.8	658.0	-1,123.0	-63.1	10
恆春	2,339.1	1690.10	2,139.8	2004.50	1,854.3	2,421.2	2,597.0	2,938.4	2,098.1	1,489.0	-850.1	-36.3	10
新竹	2,384.2	2127.50	1,963.9	2166.60	1,119.5	1,605.1	1,222.6	2,741.2	2,043.5	1,150.3	-1,233.9	-51.8	9
花蓮	2,777.0	1,901.0	2,525.5	2312.00	2,535.6	1,769.3	2,199.5	2,303.0	1,970.9	1,226.6	-1,550.4	-55.8	10
高雄	2,821.4	2045.50	2,194.0	2591.30	1,756.3	2,160.7	1,796.7	2,196.7	1,688.2	1,942.0	-879.4	-31.2	7
基隆	4,240.9	3723.50	4,063.7	3673.60	3,654.6	3,303.6	3,727.0	3,908.8	3,768.2	2,574.0	-1,666.9	-39.3	10
金門	1,502.0	1544.50	994.1	1025.20	884.3	972.6	780.3	893.0	1,400.8	905.8	-596.2	-39.7	7
蘭嶼	2,655.5	2917.50	2,829.0	3017.60	2,320.0	2,950.4	3,605.7	3,254.0	3,318.3	2,960.3	304.8	11.5	5
馬祖	1,208.0	1468.50	1,088.7	1059.00	1,170.6	1,206.2	792.8	1,914.4	1,033.4	908.2	-299.8	-24.8	9
澎湖	1,589.5	1506.80	979.4	1512.60	969.8	688.2	609.4	921.9	947.0	819.5	-770.0	-48.4	8
彭佳嶼	2,655.8	2283.90	2,075.0	2153.20	1,426.8	2,093.9	1,553.5	1,960.3	2,020.4	1,266.0	-1,389.8	-52.3	10
蘇澳	4,075.8	4548.30	5,466.3	3990.90	4,682.3	4,738.2	4,443.8	4,732.9	4,265.1	2,723.4	-1,352.4	-33.2	10
日月潭	3,004.8	3228.80	2,822.4	3851.30	1,797.8	1,932.1	1,725.3	3,090.9	2,933.8	2,191.2	-813.6	-27.1	7
臺中	2,574.5	2171.90	2,432.9	2477.80	1,978.7	2,054.4	1,204.9	2,202.5	2,133.0	1,466.1	-1,108.4	-43.1	9
臺南	3,148.5	1867.20	2,207.3	1950.00	1,366.6	1,779.2	1,218.8	2,425.7	1,688.5	1,268.1	-1,880.4	-59.7	9
臺北	3,027.8	2288.40	3,015.9	2969.20	1,669.2	2,278.3	1,758.6	2,910.3	2,541.4	2,147.3	-880.5	-29.1	8
臺東	1,577.1	1772.30	1,732.3	1642.40	1,380.9	1,973.8	2,510.6	2,118.2	1,867.8	1,194.2	-382.9	-24.3	10
淡水	2,777.5	2590.50	2,672.6	2575.50	1,321.6	2,070.3	1,713.8	2,993.5	2,343.5	1,893.3	-884.2	-31.8	8
梧棲	1,784.4	1372.60	2,203.7	1613.50	997.3	1,182.4	605.0	1,660.8	1,921.4	1,154.2	-630.2	-35.3	8
宜蘭	3,329.8	2730.40	3,115.1	2846.00	2,930.2	2,542.4	2,781.9	2,916.1	2,552.8	2,095.0	-1,234.8	-37.1	10
玉山	4,696.7	4519.20	3,847.0	4063.80	3,588.9	2,423.8	2,548.3	3,583.8	3,535.1	2,149.4	-2,547.3	-54.2	10

資料來源：中央氣象局。

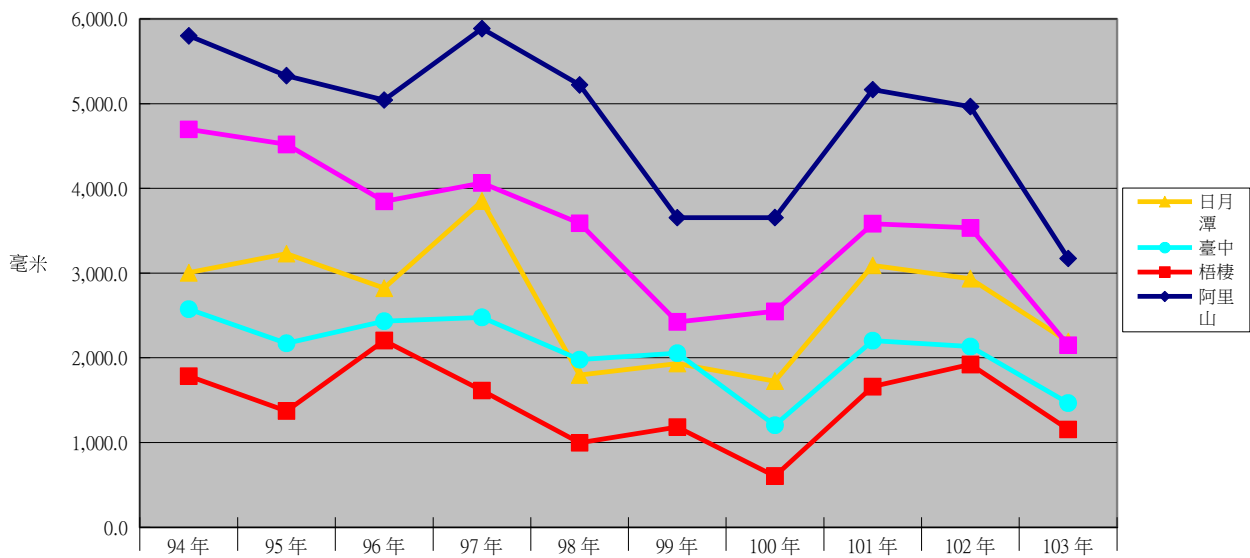
編製單位：經濟部水利署主計室

附註：分區參照中央氣象局氣象預報分區方式。

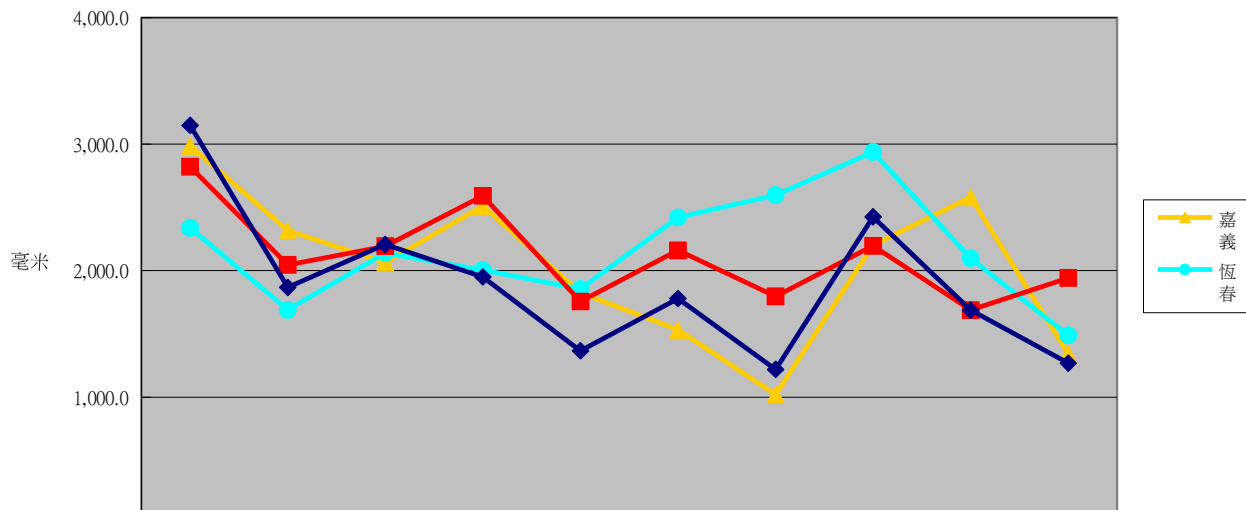
北部地區



中部地區

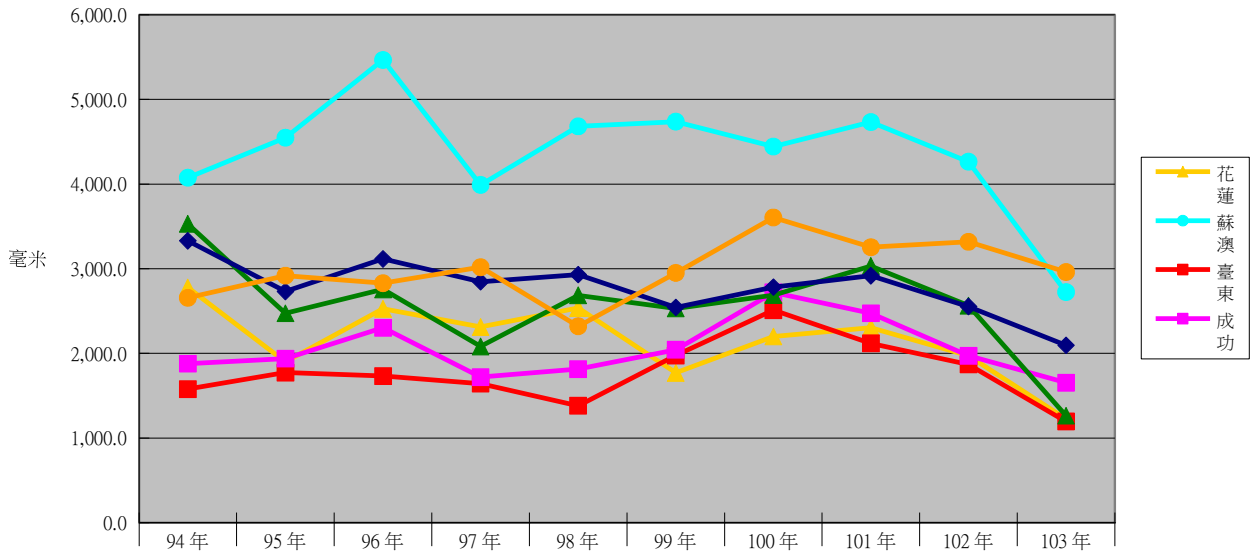


南部地區



0.0 | 94年 | 95年 | 96年 | 97年 | 98年 | 99年 | 100年 | 101年 | 102年 | 103年

東部地區



外島地區

