

水利統計簡訊

STA. 243

100年8月20日 星期一

為因應臺灣水資源短缺，使全國每人每日生活用水量降至國際標準值250公升，近來政府積極推動各項節約用水措施。民國100年每人每日生活用水量為270公升，較97年減少1.15%；在22個直轄市、縣市中，臺北市每人每日生活用水量最高340公升，其次依序為新竹市304公升及新北市291公升。近4年每人每日生活用水量以連江縣成長最多，達17.13%，其次為新竹縣4.29%，第三為臺東縣4.17%。此外，近4年計有10個縣市每人每日生活用水量呈現負成長，負成長最多為金門縣-4.94%，其次為臺南市-3.97%，第三為臺中市-3.24%。

各直轄市、縣市近4年(97年至100年)每人每日自來水生活用水量概況

單位：公升

年別	97	98	99	100	近4年(97年至100年)		
					排序	成長率	
新北市	293	289	291	291	3	-0.74%	14
臺北市	344	346	345	340	1	-1.12%	16
臺中市	275	269	267	266	6	-3.24%	20
臺南市	269	263	262	259	10	-3.97%	21
高雄市	273	268	268	266	7	-2.62%	18
宜蘭縣	238	239	245	247	11	3.73%	6
桃園縣	269	265	263	261	9	-3.06%	19
新竹縣	220	220	223	230	17	4.29%	2
苗栗縣	230	233	234	239	12	3.91%	5
彰化縣	195	197	200	198	20	1.55%	10
南投縣	228	231	234	236	15	3.92%	4
雲林縣	230	233	236	235	16	2.34%	8
嘉義縣	218	221	221	219	19	0.74%	12
屏東縣	232	231	237	237	14	2.35%	7
臺東縣	229	236	238	239	13	4.17%	3
花蓮縣	256	256	259	262	8	2.14%	9
澎湖縣	224	224	225	222	18	-0.92%	15
基隆市	290	286	287	286	4	-1.38%	17
新竹市	304	302	303	304	2	-0.16%	13
嘉義市	274	274	279	277	5	0.94%	11
金門縣	122	117	114	116	22	-4.94%	22
連江縣	154	167	169	180	21	17.13%	1
總計	273	271	271	270		-1.15%	

資料來源：經濟部水利署公務統計報表

編製單位：經濟部水利署會計室

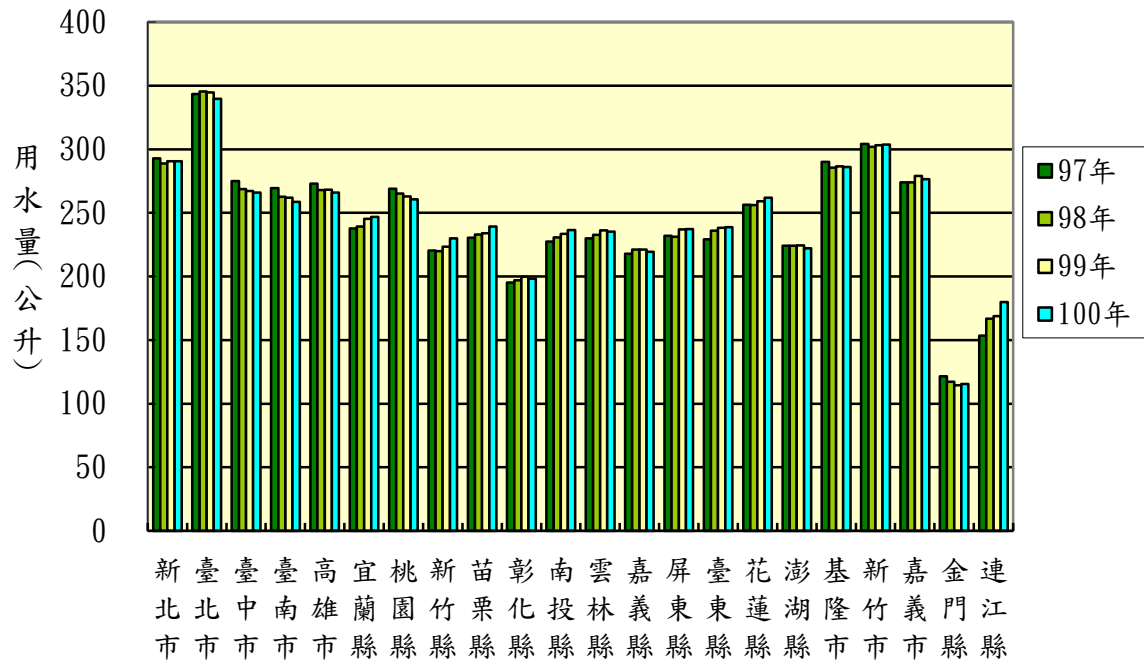
附註：1. 本表總計與細數項和或有不符，係小數點以下四捨五入進位所致。

2. 臺中市、臺南市及高雄市99(含)年以前為縣市合併資料。

3. 每人每日生活用水量(公升)=年生活用水量(立方公尺)÷年中供水人數÷全年日數×1,000。

4. 年中供水人數=(上年底供水人數+本年底供水人數)÷2。

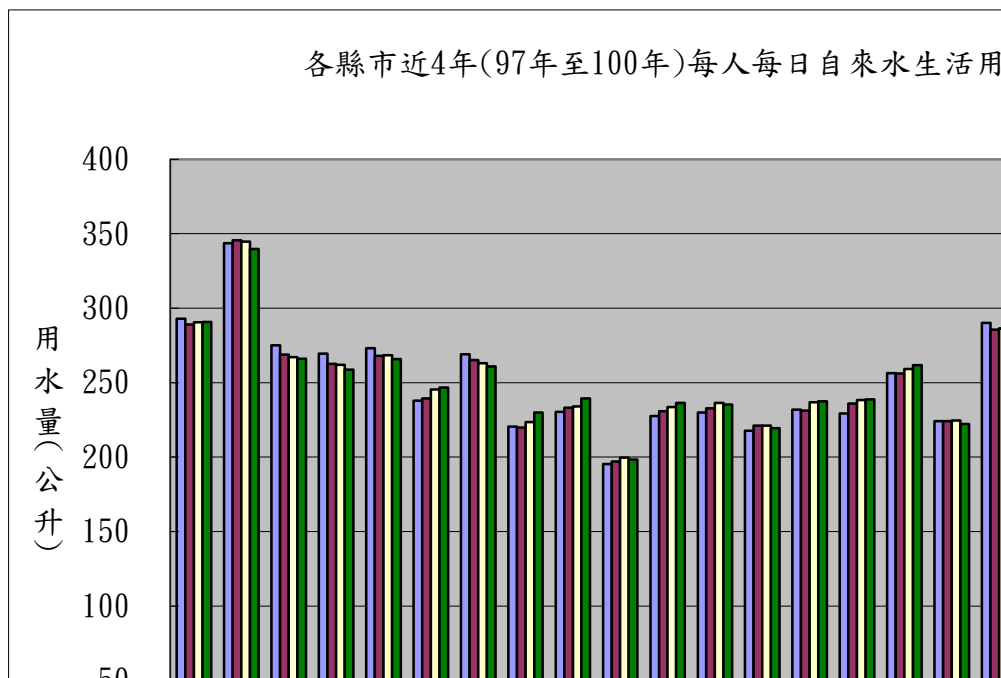
各直轄市、縣市近4年(97年至100年)每人每日自來水生活用水量概況



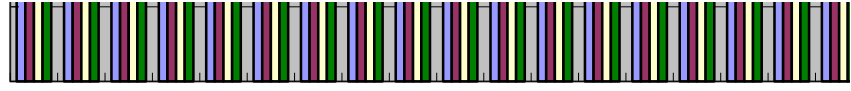
單位：立方公尺

總計	#####	#####	#####	#####	21,185,992
縣市別	97生活用水量	98生活用水量	99生活用水量	100生活用水量	97供水人數
新北市	397,632,415	395,393,369	401,007,667	403,607,367	3,710,122
臺北市	328,976,296	328,552,575	327,568,253	325,748,244	2,615,856
臺中市	242,222,322	237,705,547	237,472,843	238,742,648	2,406,503
臺南市	182,182,140	177,412,295	177,141,238	175,072,691	1,847,732
高雄市	262,811,573	257,718,801	258,436,954	256,504,055	2,629,503
宜蘭縣	36,685,788	37,019,663	38,177,956	38,503,863	421,328
桃園縣	182,354,357	180,817,539	180,888,808	181,107,074	1,851,982
新竹縣	31,555,415	32,169,996	33,208,576	34,619,638	391,111
苗栗縣	35,563,738	35,987,503	36,309,889	37,557,187	421,769
彰化縣	86,689,301	87,190,713	88,169,821	87,293,645	1,212,599
南投縣	35,058,683	35,219,513	35,377,641	35,478,438	420,932
雲林縣	56,997,367	57,499,535	58,186,317	57,572,482	677,470
嘉義縣	39,014,690	39,358,706	39,185,626	38,581,737	489,415
屏東縣	33,441,013	33,607,009	34,128,089	33,920,744	393,899
臺東縣	15,263,899	15,671,833	15,813,210	15,759,997	181,877
花蓮縣	26,601,593	26,456,977	26,712,892	26,940,917	283,503
澎湖縣	7,091,055	7,218,044	7,371,555	7,331,085	86,411
基隆市	41,126,213	40,237,471	40,121,148	39,641,069	387,166
新竹市	44,135,789	44,512,662	45,220,279	45,788,329	396,252
嘉義市	27,317,396	27,301,633	27,723,871	27,376,782	272,398
金門縣	3,490,616	3,606,434	3,773,665	4,008,354	78,483
連江縣	544,453	591,529	603,286	648,536	9,686

各縣市近4年(97年至100年)每人每日自來水生活用



50
0

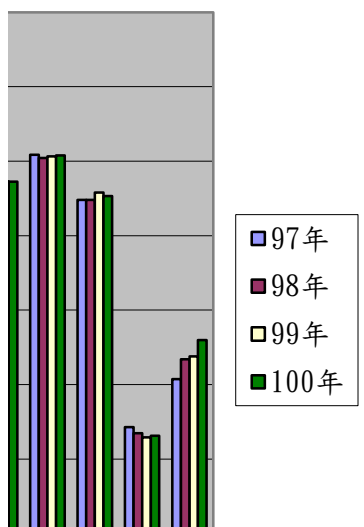


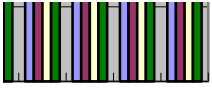
新 臺 臺 臺 高 宜 桃 新 苗 彰 南 雲 嘉 屏 臺 花 澎 基
北 北 中 南 雄 蘭 園 竹 栗 化 投 林 義 東 東 蓮 湖 隆
市 市 市 市 市 縣 縣 縣 縣 縣 縣 縣 縣 縣 縣 縣 縣 市

每人每日生活用水量(單位：公升)

#####	#####	21,439,957	總計	273	271	271	270
98供水人數	99供水人數	100供水人數	縣市別	97年	98年	99年	100年
3,748,444	3,781,163	3,804,157	新北市	293	289	291	291
2,605,234	2,604,050	2,626,712	臺北市	344	346	345	340
2,422,439	2,435,652	2,458,037	臺中市	275	269	267	266
1,850,940	1,852,332	1,854,034	臺南市	269	263	262	259
2,634,262	2,638,376	2,642,651	高雄市	273	268	268	266
423,698	426,145	427,481	宜蘭縣	238	239	245	247
1,868,101	1,884,527	1,902,497	桃園縣	269	265	263	261
400,760	407,173	412,580	新竹縣	220	220	223	230
422,937	425,143	429,831	苗栗縣	230	233	234	239
1,211,815	1,209,443	1,205,742	彰化縣	195	197	200	198
418,053	414,872	411,009	南投縣	228	231	234	236
676,840	674,438	670,511	雲林縣	230	233	236	235
487,712	485,507	481,756	嘉義縣	218	221	221	219
398,166	394,661	391,442	屏東縣	232	231	237	237
182,003	181,807	180,761	臺東縣	229	236	238	239
283,014	282,440	281,874	花蓮縣	256	256	259	262
88,221	89,933	90,412	澎湖縣	224	224	225	222
386,068	383,575	379,452	基隆市	290	286	287	286
403,708	408,666	412,884	新竹市	304	302	303	304
272,940	272,290	271,192	嘉義市	274	274	279	277
84,270	90,309	95,069	金門縣	122	117	114	116
9,711	9,791	9,877	連江縣	154	167	169	180

水量概況





：新嘉金連
：竹義門江
：市市縣縣