

水利統計簡訊

STA. 182

96年8月27日 星期一

民國 76 年至 85 年，亞洲四小龍新加坡、南韓、我國與香港表現優異，平均經濟成長率，依序為 9.3%、8.4%、7.6% 及 6.0%；失業率以我國為 1.8% 最低，表現最佳，香港 1.9% 居次，新加坡 2.1% 第三，南韓 2.5% 為最末。民國 86 年至 95 年，新加坡表現最優，平均經濟成長率達 5.2%，平均失業率僅 2.9%；我國及南韓則相當接近，香港居末。惟民國 90 年我國首度呈現經濟負成長。就平均每人國內生產毛額比較中韓兩國，民國 76 年南韓為 3,249 美元，我國為 3,897 美元；民國 95 年南韓為 18,373 美元，高於我國 16,030 美元。

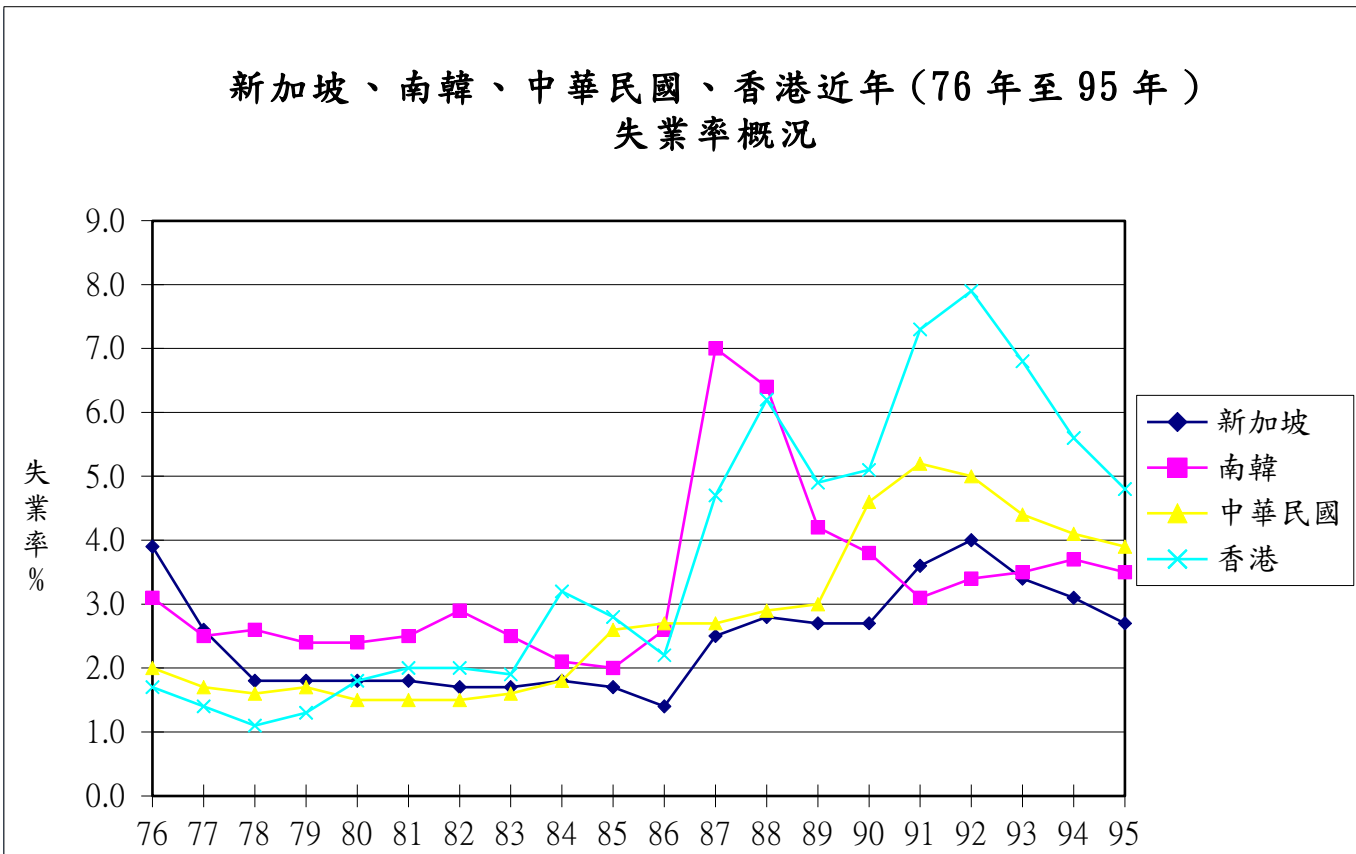
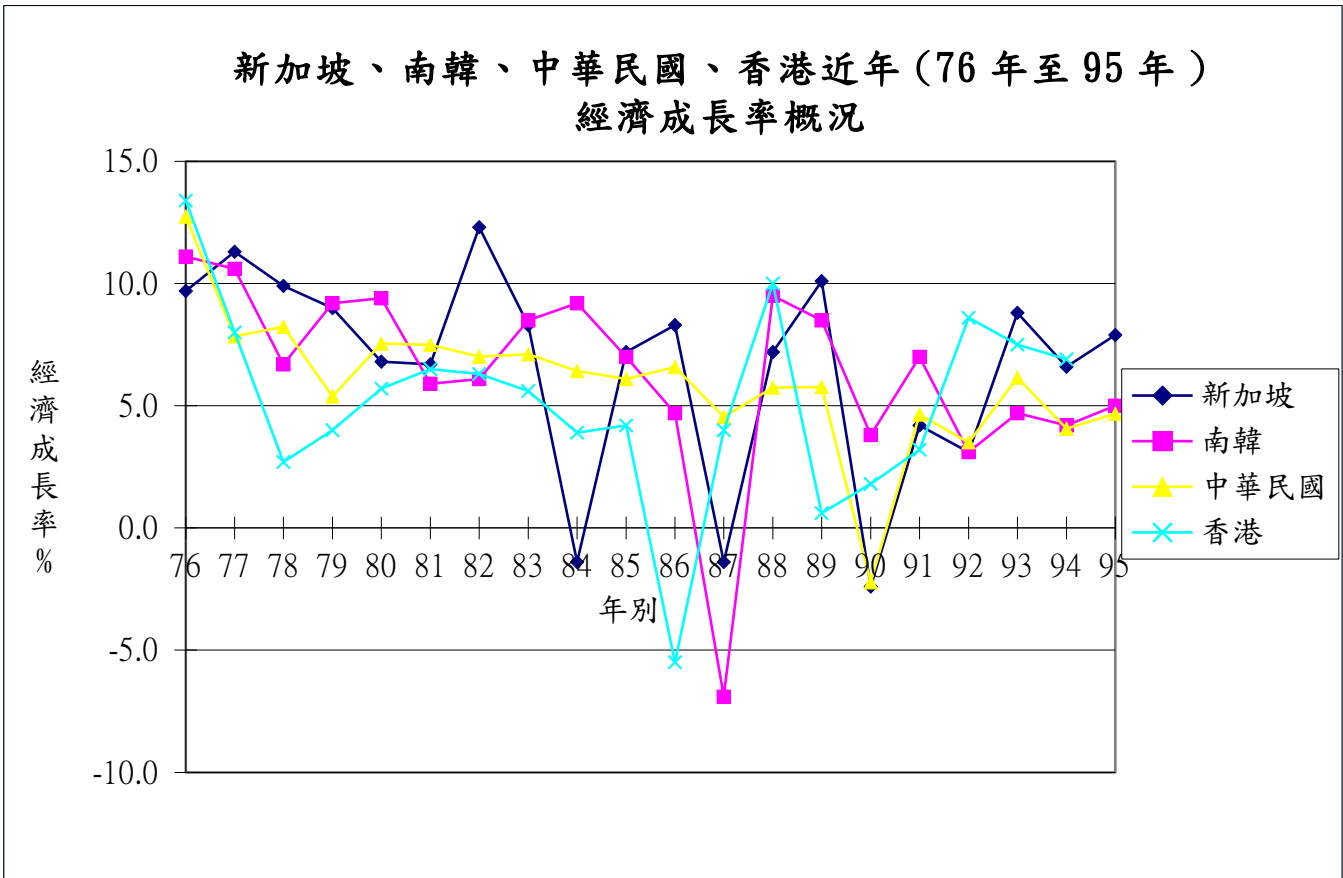
新加坡、南韓、中華民國及香港重要經濟指標之比較 (76年至95年)

| 項目 年別 | 新加坡 | | 南韓 | | 中華民國 | | 香港 | |
|-------------------|----------|--------|----------|--------|----------|--------|----------|--------|
| | 經濟成長率(%) | 失業率(%) | 經濟成長率(%) | 失業率(%) | 經濟成長率(%) | 失業率(%) | 經濟成長率(%) | 失業率(%) |
| 76 | 9.7 | 3.9 | 11.1 | 3.1 | 12.7 | 2.0 | 13.4 | 1.7 |
| 77 | 11.3 | 2.6 | 10.6 | 2.5 | 7.8 | 1.7 | 8.0 | 1.4 |
| 78 | 9.9 | 1.8 | 6.7 | 2.6 | 8.2 | 1.6 | 2.7 | 1.1 |
| 79 | 9.0 | 1.8 | 9.2 | 2.4 | 5.4 | 1.7 | 4.0 | 1.3 |
| 80 | 6.8 | 1.8 | 9.4 | 2.4 | 7.6 | 1.5 | 5.7 | 1.8 |
| 81 | 6.7 | 1.8 | 5.9 | 2.5 | 7.5 | 1.5 | 6.5 | 2.0 |
| 82 | 12.3 | 1.7 | 6.1 | 2.9 | 7.0 | 1.5 | 6.3 | 2.0 |
| 83 | 11.4 | 1.7 | 8.5 | 2.5 | 7.1 | 1.6 | 5.6 | 1.9 |
| 84 | 8.0 | 1.8 | 9.2 | 2.1 | 6.4 | 1.8 | 3.9 | 3.2 |
| 85 | 8.2 | 1.7 | 7.0 | 2.0 | 6.1 | 2.6 | 4.2 | 2.8 |
| 76年至85年之平均 | 9.3 | 2.1 | 8.4 | 2.5 | 7.6 | 1.8 | 6.0 | 1.9 |
| 優劣排序 | 1 | 3 | 2 | 4 | 3 | 1 | 4 | 2 |
| 86 | 8.3 | 1.4 | 4.7 | 2.6 | 6.6 | 2.7 | 5.1 | 2.2 |
| 87 | -1.4 | 2.5 | -6.9 | 7.0 | 4.6 | 2.7 | -5.5 | 4.7 |
| 88 | 7.2 | 2.8 | 9.5 | 6.4 | 5.8 | 2.9 | 4.0 | 6.2 |
| 89 | 10.1 | 2.7 | 8.5 | 4.2 | 5.8 | 3.0 | 10.0 | 4.9 |
| 90 | -2.4 | 2.7 | 3.8 | 3.8 | -2.2 | 4.6 | 0.6 | 5.1 |
| 91 | 4.2 | 3.6 | 7.0 | 3.1 | 4.6 | 5.2 | 1.8 | 7.3 |
| 92 | 3.1 | 4.0 | 3.1 | 3.4 | 3.5 | 5.0 | 3.2 | 7.9 |
| 93 | 8.8 | 3.4 | 4.7 | 3.5 | 6.2 | 4.4 | 8.6 | 6.8 |
| 94 | 6.6 | 3.1 | 4.2 | 3.7 | 4.1 | 4.1 | 7.5 | 5.6 |
| 95 | 7.9 | 2.7 | 5.0 | 3.5 | 4.7 | 3.9 | 6.9 | 4.8 |
| 86年至95年之平均 | 5.2 | 2.9 | 4.4 | 4.1 | 4.3 | 3.9 | 4.2 | 5.6 |
| 優劣排序 | 1 | 1 | 2 | 3 | 3 | 2 | 4 | 4 |
| 項目 | 新加坡 | | 南韓 | | 中華民國 | | 香港 | |
| 76年平均每人國內生產毛額(美元) | 7,404 | | 3,249 | | 3,897 | | 8,878 | |
| 95年平均每人國內生產毛額(美元) | 29,474 | | 18,373 | | 16,030 | | 27,679 | |

| | | | | |
|---------------------------|------|------|------|------|
| 95年較76年平均每人國內生產毛額(美元)成長倍數 | 2.98 | 4.65 | 3.11 | 2.12 |
|---------------------------|------|------|------|------|

資料來源：行政院主計處

說明：經濟成長率資料係未經季節調整。



年別

| | 新加坡 | 南韓 | 中華民國 | 香港 | | 新加坡 | 南韓 | 中華民國 |
|----|------|------|------|------|----|-----|-----|------|
| 76 | 9.7 | 11.1 | 12.7 | 13.4 | | | | |
| 77 | 11.3 | 10.6 | 7.8 | 8.0 | | | | |
| 78 | 9.9 | 6.7 | 8.2 | 2.7 | | | | |
| 79 | 9 | 9.2 | 5.4 | 4.0 | | | | |
| 80 | 6.8 | 9.4 | 7.6 | 5.7 | 76 | 3.9 | 3.1 | 2.0 |
| 81 | 6.7 | 5.9 | 7.5 | 6.5 | 77 | 2.6 | 2.5 | 1.7 |
| 82 | 12.3 | 6.1 | 7.0 | 6.3 | 78 | 1.8 | 2.6 | 1.6 |
| 83 | 8.3 | 8.5 | 7.1 | 5.6 | 79 | 1.8 | 2.4 | 1.7 |
| 84 | -1.4 | 9.2 | 6.4 | 3.9 | 80 | 1.8 | 2.4 | 1.5 |
| 85 | 7.2 | 7.0 | 6.1 | 4.2 | 81 | 1.8 | 2.5 | 1.5 |
| 86 | 8.3 | 4.7 | 6.6 | -5.5 | 82 | 1.7 | 2.9 | 1.5 |
| 87 | -1.4 | -6.9 | 4.6 | 4.0 | 83 | 1.7 | 2.5 | 1.6 |
| 88 | 7.2 | 9.5 | 5.8 | 10.0 | 84 | 1.8 | 2.1 | 1.8 |
| 89 | 10.1 | 8.5 | 5.8 | 0.6 | 85 | 1.7 | 2.0 | 2.6 |
| 90 | -2.4 | 3.8 | -2.2 | 1.8 | 86 | 1.4 | 2.6 | 2.7 |
| 91 | 4.2 | 7.0 | 4.6 | 3.2 | 87 | 2.5 | 7.0 | 2.7 |
| 92 | 3.1 | 3.1 | 3.5 | 8.6 | 88 | 2.8 | 6.4 | 2.9 |
| 93 | 8.8 | 4.7 | 6.2 | 7.5 | 89 | 2.7 | 4.2 | 3.0 |
| 94 | 6.6 | 4.2 | 4.1 | 6.9 | 90 | 2.7 | 3.8 | 4.6 |
| 95 | 7.9 | 5.0 | 4.7 | | 91 | 3.6 | 3.1 | 5.2 |
| | | | | | 92 | 4.0 | 3.4 | 5.0 |
| | | | | | 93 | 3.4 | 3.5 | 4.4 |
| | | | | | 94 | 3.1 | 3.7 | 4.1 |
| | | | | | 95 | 2.7 | 3.5 | 3.9 |

香港

| |
|-----|
| 1.7 |
| 1.4 |
| 1.1 |
| 1.3 |
| 1.8 |
| 2.0 |
| 2.0 |
| 1.9 |
| 3.2 |
| 2.8 |
| 2.2 |
| 4.7 |
| 6.2 |
| 4.9 |
| 5.1 |
| 7.3 |
| 7.9 |
| 6.8 |
| 5.6 |
| 4.8 |