

水利統計簡訊

STA.268

103年9月10日 星期三

臺灣本島各河流短而陡，河川流量隨降雨迅速漲落，加以工業廢水、生活污水、畜牧廢水及垃圾滲出水等，攜帶大量污染物排入河川，常超過河川之涵容能力，使河川之水質受到不同程度的污染。

以未（稍）受污染程度（未（稍）受污染長度 / 該河流長度）來看近 10 年中央管河川環保概況，以蘭陽溪、大安溪、大甲溪、卑南溪及和平溪狀況最佳，始終維持九成以上甚至百分之百未（稍）受污染，而以北港溪最差，始終停留在 5% 以下，其次為二仁溪。另由近 10 年資料可看出曾文溪呈現上升趨勢，其河段未（稍）受污染長度在增加中；而高屏溪、四重溪及秀姑巒溪都是向下的趨勢，顯示其河段未（稍）受污染長度在減少當中。

近10年（93-102）中央管河川未污染情形

單位：%

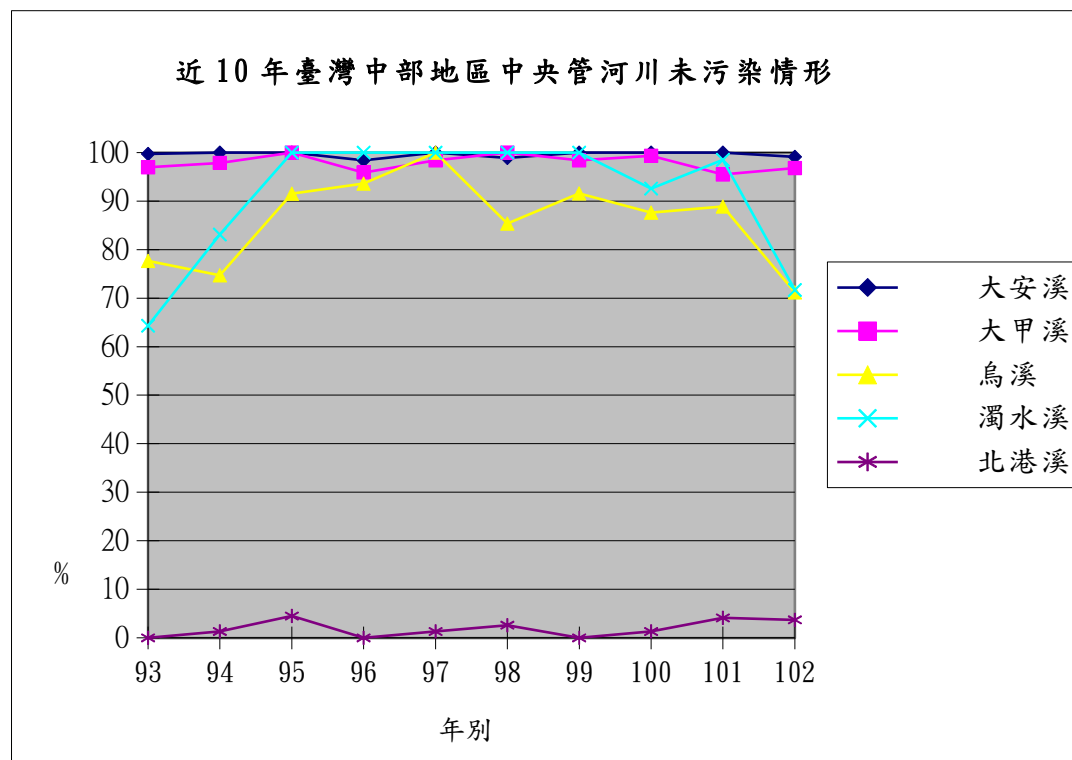
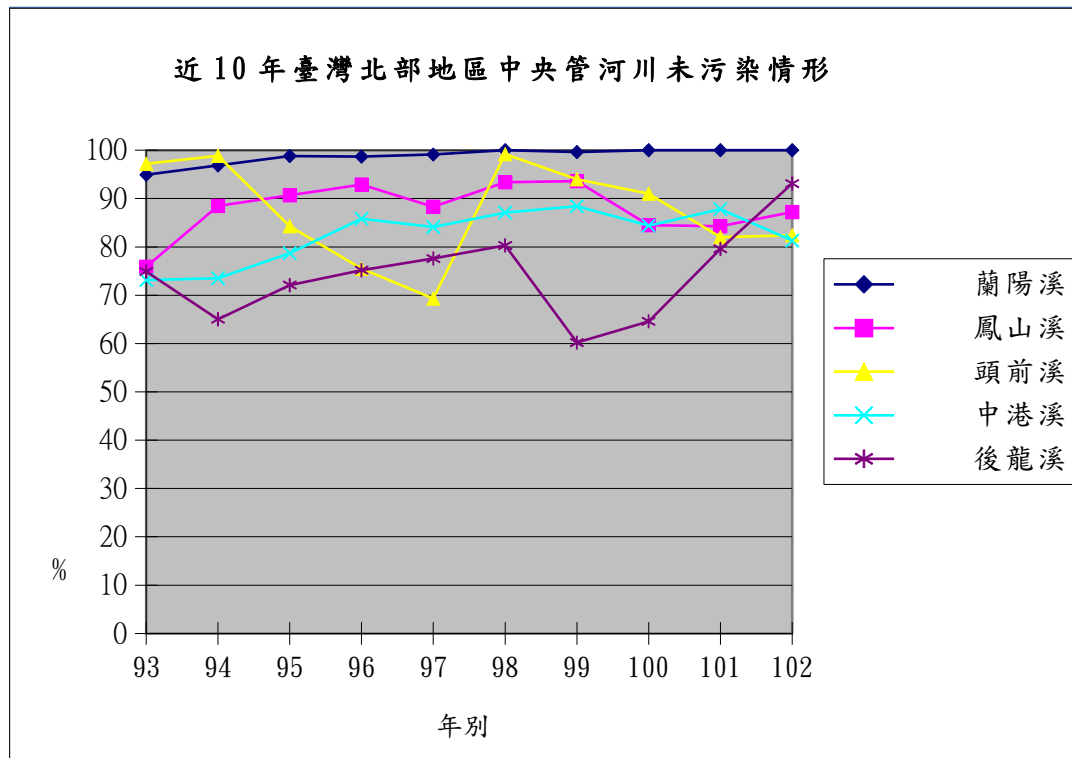
	93年	94年	95年	96年	97年	98年	99年	100年	101年	102年
北部地區										
蘭陽溪	94.93	96.88	98.80	98.70	99.10	100.00	99.60	100.00	100.00	100.00
鳳山溪	75.92	88.47	90.70	92.90	88.30	93.40	93.60	84.50	84.30	87.20
頭前溪	97.18	98.83	84.30	75.50	69.30	99.20	94.00	91.00	82.00	82.40
中港溪	73.12	73.51	78.70	85.80	84.10	87.10	88.40	84.40	87.80	81.30
後龍溪	74.91	65.03	72.10	75.20	77.60	80.30	60.20	64.60	79.60	93.10
中部地區										
大安溪	99.69	100.00	100.00	98.40	100.00	98.90	100.00	100.00	100.00	99.10
大甲溪	96.98	97.87	100.00	95.90	98.40	100.00	98.40	99.30	95.50	96.80
烏溪	77.70	74.71	91.50	93.60	100.00	85.40	91.60	87.60	88.90	71.20
濁水溪	64.30	83.12	100.00	100.00	100.00	100.00	100.00	92.60	98.50	71.70
北港溪	-	1.32	4.50	-	1.30	2.60	-	1.30	4.10	3.70
南部地區										
朴子溪	31.86	44.14	35.80	34.90	37.10	32.50	32.70	50.00	43.20	42.80
八掌溪	41.33	36.57	36.50	36.10	41.40	41.60	38.40	36.00	32.00	35.00
急水溪	19.43	19.96	16.60	18.30	20.20	18.10	19.80	23.10	23.20	21.70
曾文溪	49.74	50.97	60.40	48.50	63.70	64.90	71.40	72.10	65.70	68.90
鹽水溪	29.14	19.39	22.80	24.30	18.10	23.10	18.70	32.10	45.40	59.60
二仁溪	8.28	2.42	1.40	5.60	7.20	5.50	14.00	16.90	12.50	1.10
阿公店溪	-	-	14.10	-	-	-	-	26.50	16.70	31.00
高屏溪	71.52	84.85	59.20	29.40	39.50	51.80	12.20	27.70	0.40	11.90
東港溪	9.65	15.41	18.60	16.30	33.10	34.40	11.70	20.20	26.60	11.20
四重溪	100.00	100.00	91.50	98.10	91.50	91.70	83.30	85.20	76.80	91.70
東部地區										
卑南溪	88.87	100.00	100.00	100.00	100.00	100.00	100.00	100.00	100.00	100.00
秀姑巒溪	90.63	39.87	67.00	48.60	63.90	67.40	60.80	65.50	50.50	22.90
花蓮溪	83.33	56.34	77.00	66.30	61.20	80.40	59.30	54.10	74.40	66.90
和平溪	100.00	100.00	100.00	100.00	100.00	91.70	91.70	100.00	100.00	91.70

資料來源：行政院環境保護署統計年報。

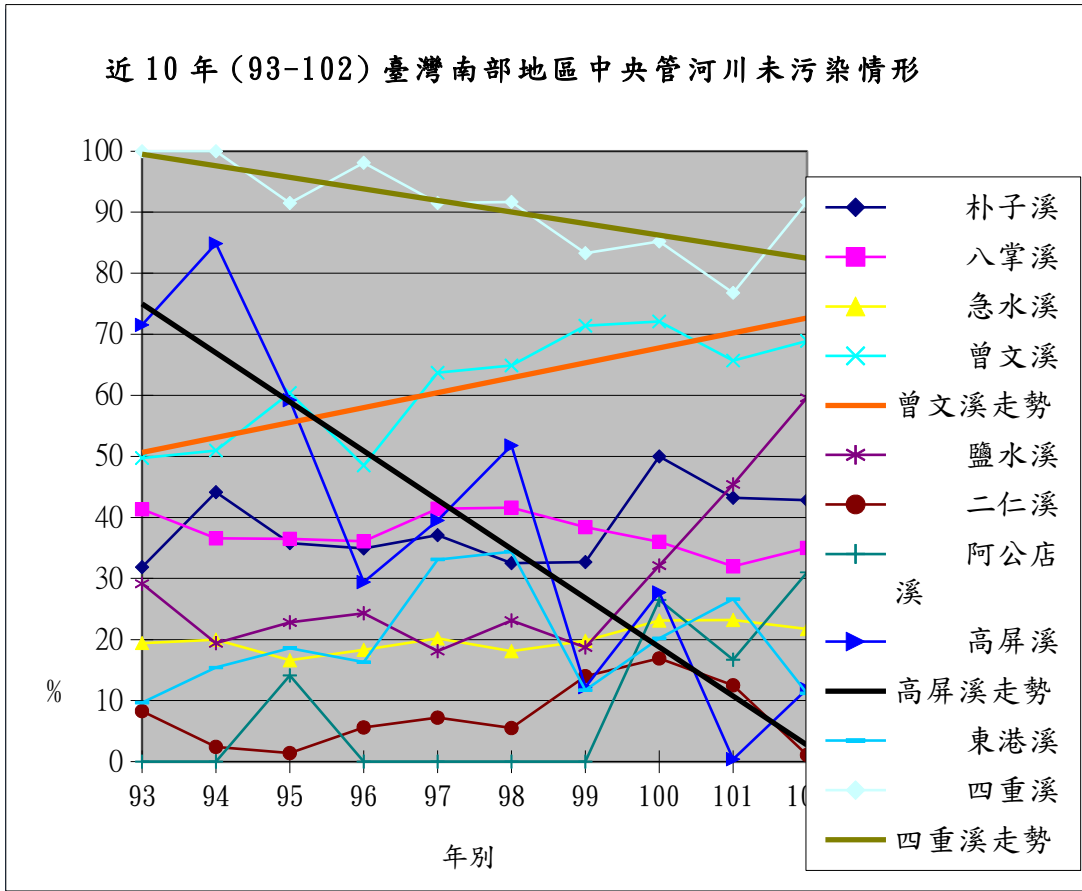
編製單位：經濟部水利署主計室

說明：1. 本表資料係依懸浮固體、生化需氧量、溶氧量及氮氮等四項水質參數組成。

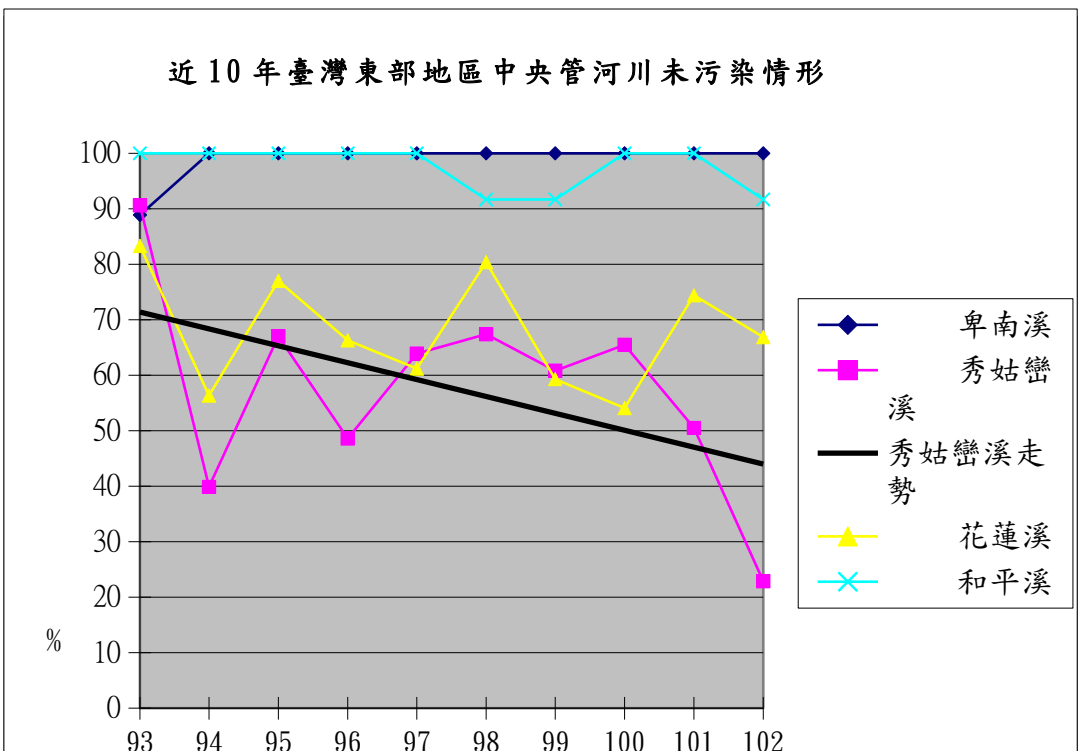
2. 未（稍）受污染程度係由未（稍）受污染長度/該河流長度而得。



近 10 年 (93-102) 臺灣南部地區中央管河川未污染情形



近 10 年臺灣東部地區中央管河川未污染情形

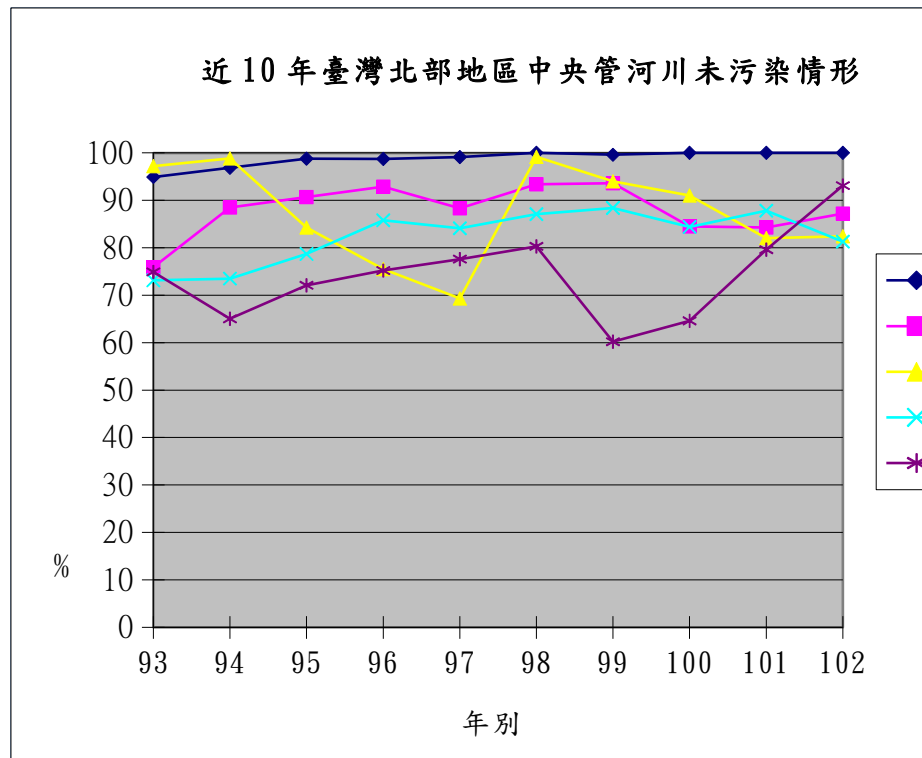


年別

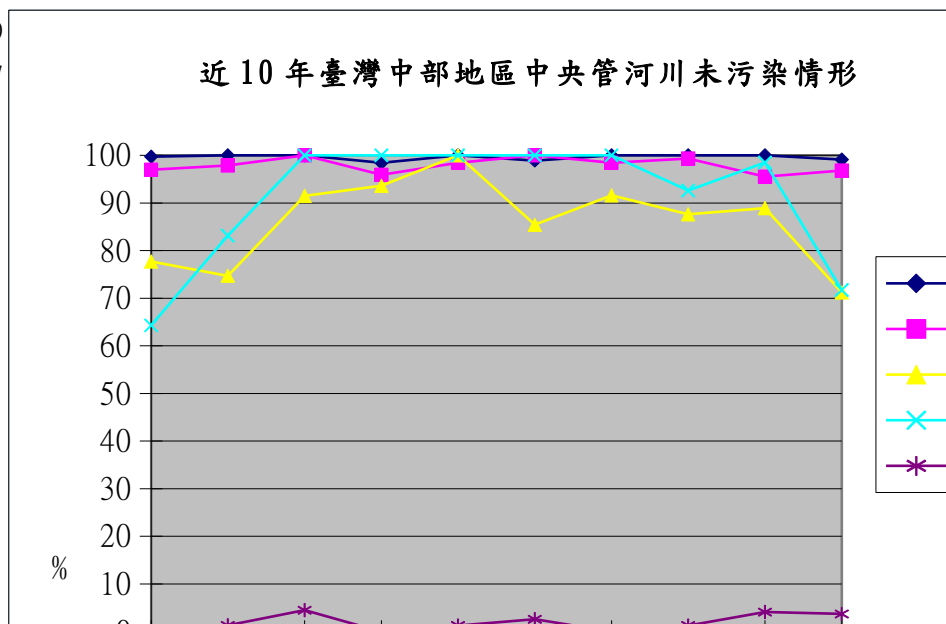
	93	94	95	96	97	98	99	100
北區								
蘭陽溪	94.93	96.88	98.8	98.7	99.1	100.0	99.6	100.0
鳳山溪	75.92	88.47	90.7	92.9	88.3	93.4	93.6	84.5
頭前溪	97.18	98.83	84.3	75.5	69.3	99.2	94.0	91.0
中港溪	73.12	73.51	78.7	85.8	84.1	87.1	88.4	84.4
後龍溪	74.91	65.03	72.1	75.2	77.6	80.3	60.2	64.6
中區								
大安溪	99.69	100	100.0	98.4	100.0	98.9	100.0	100.0
大甲溪	96.98	97.87	100.0	95.9	98.4	100.0	98.4	99.3
烏溪	77.7	74.71	91.5	93.6	100.0	85.4	91.6	87.6
濁水溪	64.3	83.12	100.0	100.0	100.0	100.0	100.0	92.6
北港溪	0	1.32	4.5	—	1.3	2.6	—	1.3
南區								
朴子溪	31.86	44.14	35.8	34.9	37.1	32.5	32.7	50.0
八掌溪	41.33	36.57	36.5	36.1	41.4	41.6	38.4	36.0
急水溪	19.43	19.96	16.6	18.3	20.2	18.1	19.8	23.1
曾文溪	49.74	50.97	60.4	48.5	63.7	64.9	71.4	72.1
鹽水溪	29.14	19.39	22.8	24.3	18.1	23.1	18.7	32.1
二仁溪	8.28	2.42	1.4	5.6	7.2	5.5	14.0	16.9
阿公店	0	0	14.1	—	—	—	—	26.5
高屏溪	71.52	84.85	59.2	29.4	39.5	51.8	12.2	27.7
東港溪	9.65	15.41	18.6	16.3	33.1	34.4	11.7	20.2
四重溪	100	100	91.5	98.1	91.5	91.7	83.3	85.2
東區								
卑南溪	88.87	100	100.0	100.0	100.0	100.0	100.0	100.0
秀姑巒	90.63	39.87	67.0	48.6	63.9	67.4	60.8	65.5
花蓮溪	83.33	56.34	77.0	66.3	61.2	80.4	59.3	54.1
和平溪	100	100	100.0	100.0	100.0	91.7	91.7	100.0

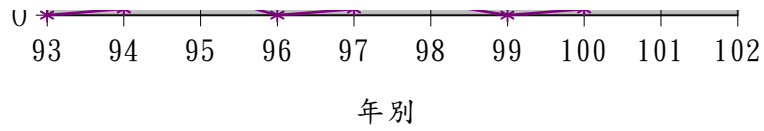
101	102
100.0	100.0
84.3	87.2
82.0	82.4
87.8	81.3
79.6	93.1

100.0	99.1
95.5	96.8
88.9	71.2
98.5	71.7
4.1	3.7
43.2	42.8
32.0	35.0
23.2	21.7
65.7	68.9
45.4	59.6
12.5	1.1
16.7	31.0
0.4	11.9
26.6	11.2
76.8	91.7

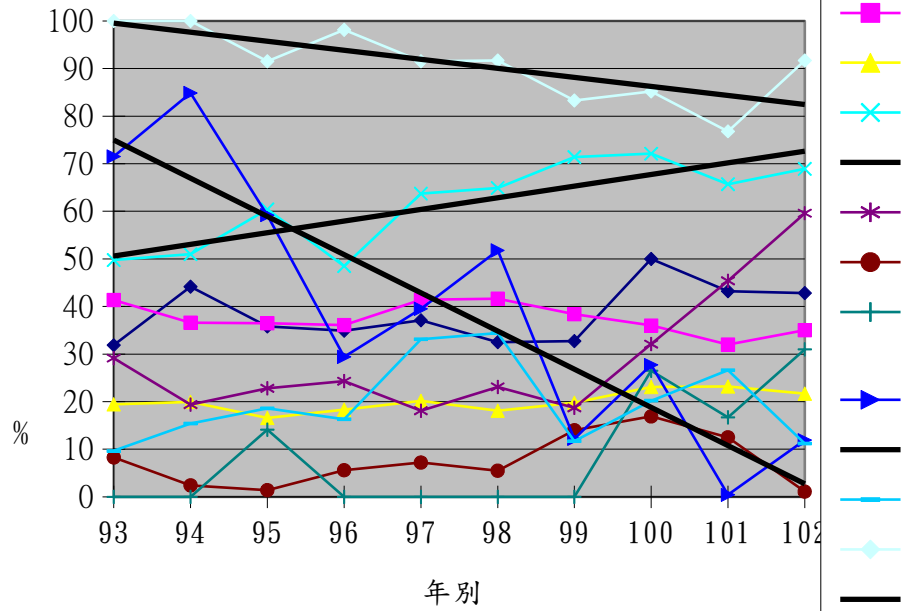


100.0	100.0
50.5	22.9
74.4	66.9
100.0	91.7

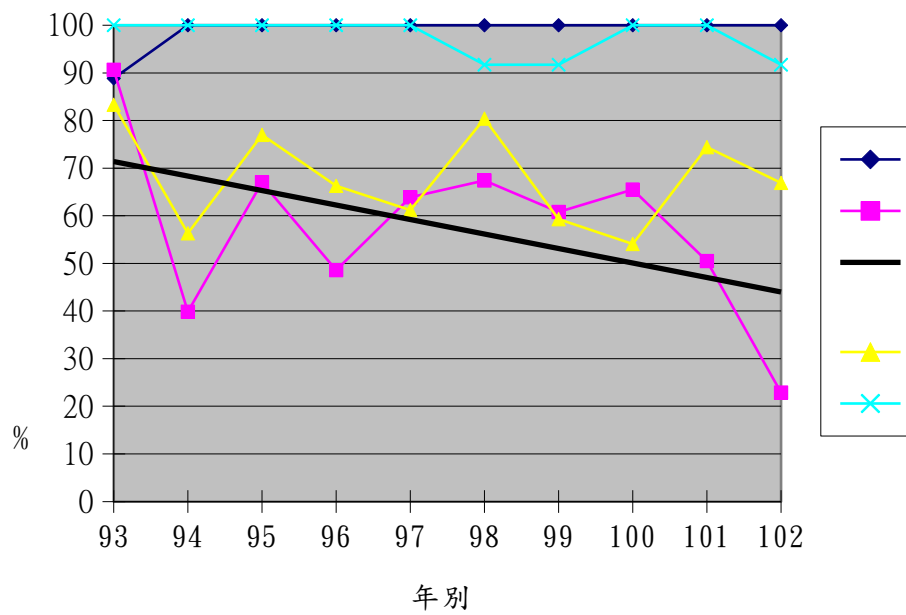




近 10 年臺灣南部地區中央管河川未污染情形



近 10 年臺灣東部地區中央管河川未污染情形



—	蘭陽溪
—	鳳山溪
—	頭前溪
—	中港溪
—	後龍溪

	大安溪
	大甲溪
	烏溪
	濁水溪
	北港溪

朴子溪

八掌溪

急水溪

曾文溪

曾文溪走勢

鹽水溪

二仁溪

阿公店

溪

高屏溪

高屏溪走勢

東港溪

四重溪

四重溪走勢

卑南溪

秀姑巒溪

秀姑巒溪走

勢

花蓮溪

和平溪