

水利統計簡訊

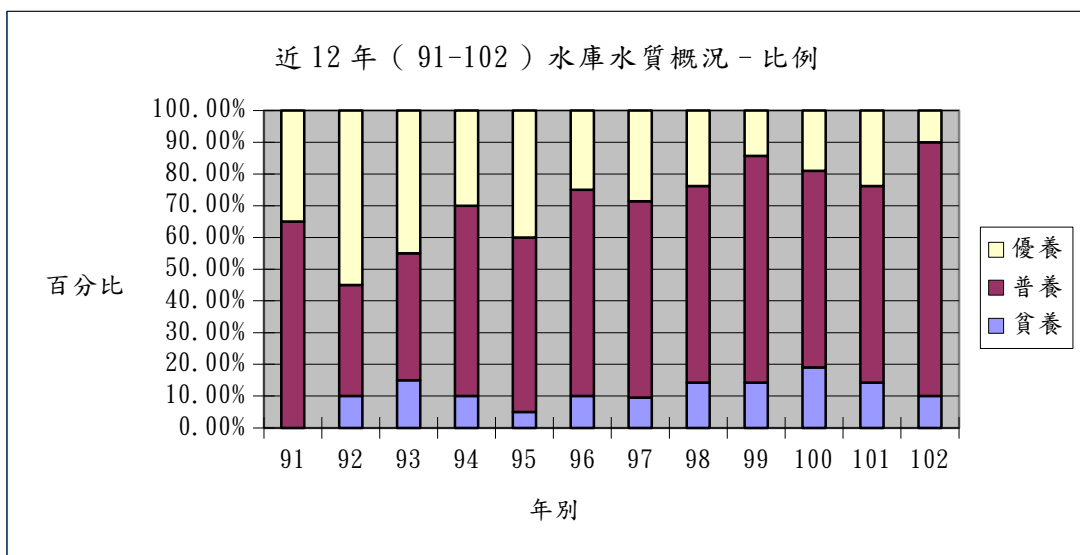
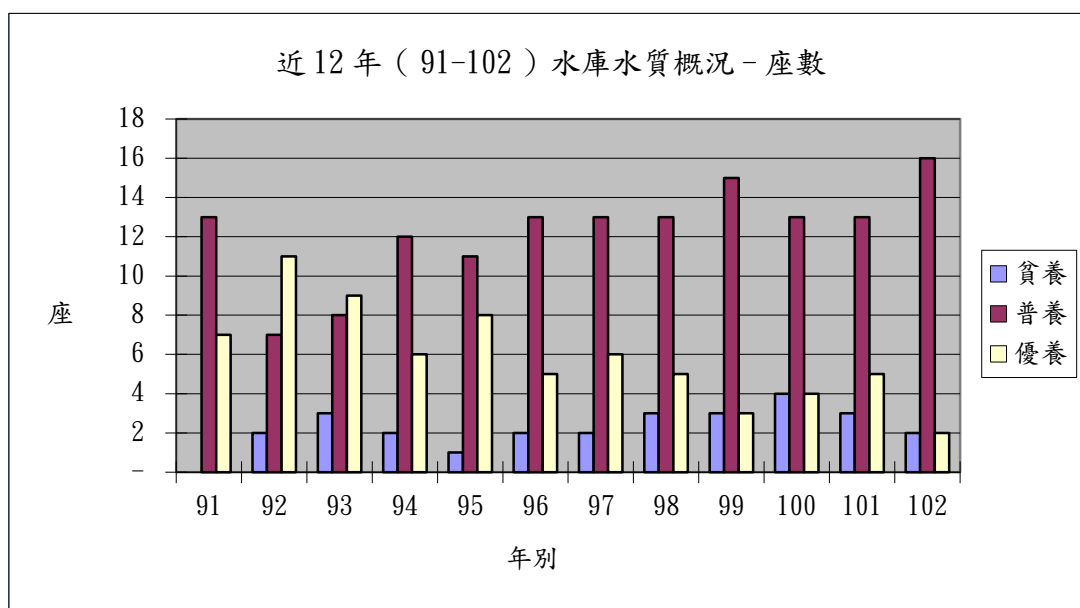
STA. 269

103年10月3日 星期五

臺灣地區的水庫是自來水的重要水源，為了解水庫水質情形，環保署每年對具有公共給水功能之主要水庫進行監測，並依卡爾森優養指數法估算，評估水質優劣。

以表列行政院環保署定期檢測水質之 21 座水庫，分析近 12 年水庫水質概況。水質屬貧養等級之水庫以 100 年最多，計有 4 座，91 年 0 座最少，其餘各年多為 2 或 3 座。水質屬優養等級之水庫以 92 年最多，計有 11 座，佔監測水庫比例達 55%，之後各年水庫優養化比例逐漸減少，至 102 年優養化水庫為 2 座，佔監測水庫比例 10%，顯示水庫水質已明顯改善。

另由表列優養指數可知，水質最好的水庫為日月潭水庫，除了 91 年為普養外，其餘各年指數皆小於 40，水質皆為貧養；水質最差的水庫為鳳山水庫，其指數皆大於 70，歷年監測之水質皆為優養化。



近12年(91-102)水庫水質概況

年 別		91	92	93	94	95	96	97	98	99	100	101	102	
監測水庫座數		20	20	20	20	20	20	21	21	21	21	21	20	
優養指數分布	貧養	座數	-	2	3	2	1	2	2	3	3	4	3	2
		比例	-	###	###	###	5.00	###	9.52	###	###	###	###	###
	普養	座數	13	7	8	12	11	13	13	13	15	13	13	16
		比例	###	###	###	###	###	###	###	###	###	###	###	###
	優養	座數	7	11	9	6	8	5	6	5	3	4	5	2
		比例	###	###	###	###	###	###	###	###	###	###	###	###
水庫別優養指數(TSI)	新 山	45.67	50.90	45.82	45.50	40.20	45.42	44.2	52.5	43.9	43.9	45.5	49	
	翡 翠	45.16	42.80	35.32	38.23	42.05	43.77	38.9	40.2	39.4	43.5	43.3	38	
	石 門	49.86	47.50	52.20	48.40	51.63	48.17	49.2	49.3	47.4	49.2	53.5	49	
	寶 山	48.00	50.20	53.55	51.44	52.56	50.32	50.0	50.9	48.8	47.9	51.9	50	
	永 和 山	54.67	52.10	47.11	46.03	45.11	44.22	44.3	47.2	44.8	43.1	40.0	45	
	明 德	50.67	54.20	48.62	50.84	49.13	49.47	50.3	50.2	53.6	49.5	46.4	51	
	德 基	42.27	37.00	40.66	46.24	41.20	41.32	40.7	44.2	40.2	39.4	40.6	50	
	霧 社	47.17	49.20	36.85	40.30	40.35	39.06	40.4	37.4	43.1	39.4	39.1	47	
	鯉 魚 潭	47.98	49.60	46.22	51.03	50.58	44.21	45.9	42.6	41.0	46.4	42.0	50	
	日 月 潭	40.14	34.10	33.85	39.41	31.68	35.95	38.2	35.3	33.8	38.4	35.8	39	
	仁 義 潭	53.99	53.20	51.99	49.09	48.64	45.23	44.2	42.2	40.2	42.9	43.0	46	
	蘭 潭	49.54	52.80	51.97	48.91	49.30	46.25	44.0	38.9	38.3	38.8	39.8	40	
	白 河	54.04	55.00	52.35	49.58	52.25	51.35	52.1	43.3	45.0	47.5	45.8	48	
	曾 文	47.81	48.10	50.05	48.38	48.62	43.68	44.3	43.3	43.6	44.0	45.0	47	
	烏 山 頭	47.30	45.10	48.44	45.26	44.43	43.98	44.0	41.6	44.9	42.7	44.0	48	
	南 化	47.77	44.10	44.52	48.70	50.26	48.64	49.6	41.4	46.9	44.3	44.2	42	
	鏡 面	54.84	51.70	55.79	53.05	53.70	...	54.8	45.1	49.5	50.3	48.8	49	
	阿 公 店	57.38	59.1	60.6	63.6	53.4	55.2	...	
	澄 清 湖	61.28	59.70	51.48	55.60	55.77	54.68	51.4	47.3	47.5	52.7	51.3	50	
	鳳 山	73.79	75.70	73.78	72.42	73.06	76.73	71.9	72.5	71.8	73.3	76.7	75	
牡 丹	47.74	52.10	44.48	44.08	48.07	44.18	42.3	41.9	48.1	44.0	45.6	46		

資料來源：行政院環境保護署

編製單位：經濟部水利署主計室

說明：1. 優養化在生態學上指受污染的水體瀕死或邁向死亡的現象，優養指數愈高，表示水庫因藻類大量繁殖導致水質惡化。

2. 表列優養指數 (TSI; Trophic State Index) 係總磷、葉綠素-a及透明度三項測值，依卡爾森(Carlson) 優養指數法計算，指數在40以下為貧養，40至50為普養，超過50則為優養，自102年起採整數位表示。

3. 監測水庫共21座，因進行水庫治理工程，88年至95年阿公店水庫未監測，96年鏡面水庫未監測。另阿公店水庫自102年起未供應民生用水，故未納入優養指數計算。

4. 百分比之加總數不等於100%，係因電腦計算四捨五入之關係。