

水利統計簡訊

STA. 260

103年1月2日 星期四

為因應臺灣水資源短缺，使全國每人每日生活用水量降至國際標準值 250 公升，近來政府積極推動各項節約用水措施。民國 101 年每人每日生活用水量為 268 公升，較 97 年減少 1.67%；各直轄市、縣市當中，以臺北市最高 335 公升，其次依序為新竹市 301 公升及新北市 291 公升。近 5 年每人每日生活用水量以連江縣成長最多，達 11.81%，其次為新竹縣 7.54%，第三為屏東縣 5.67%。此外，近 5 年計有 10 個縣市每人每日生活用水量呈現負成長，負成長最多為臺南市 -7.44%，其次為金門縣 -7.31%，第三為桃園縣 -4.97%。

各直轄市、縣市近5年(97年至101年)每人每日自來水生活用水量概況

單位：公升

年別	97	98	99	100	101	近5年(97年至101年) 成長率		
						排序	排序	
新北市	293	289	291	291	291	3	-0.53%	13
臺北市	344	346	345	340	335	1	-2.59%	18
臺中市	275	269	267	266	267	7	-2.92%	19
臺南市	269	263	262	259	249	10	-7.44%	22
高雄市	273	268	268	266	268	6	-1.98%	17
宜蘭縣	238	239	245	247	246	11	3.45%	6
桃園縣	269	265	263	261	256	9	-4.97%	20
新竹縣	220	220	223	230	237	14	7.54%	2
苗栗縣	230	233	234	239	233	17	1.20%	9
彰化縣	195	197	200	198	197	20	0.75%	11
南投縣	228	231	234	236	237	15	4.15%	5
雲林縣	230	233	236	235	236	16	2.70%	7
嘉義縣	218	221	221	219	220	19	0.87%	10
屏東縣	232	231	237	237	245	12	5.67%	3
臺東縣	229	236	238	239	240	13	4.64%	4
花蓮縣	256	256	259	262	257	8	0.22%	12
澎湖縣	224	224	225	222	221	18	-1.42%	16
基隆市	290	286	287	286	287	4	-1.04%	14
新竹市	304	302	303	304	301	2	-1.24%	15
嘉義市	274	274	279	277	278	5	1.35%	8
金門縣	122	117	114	116	113	22	-7.31%	21
連江縣	154	167	169	180	172	21	11.81%	1
總計	273	271	271	270	268		-1.67%	

資料來源：經濟部水利署公務統計報表

編製單位：經濟部水利署主計室

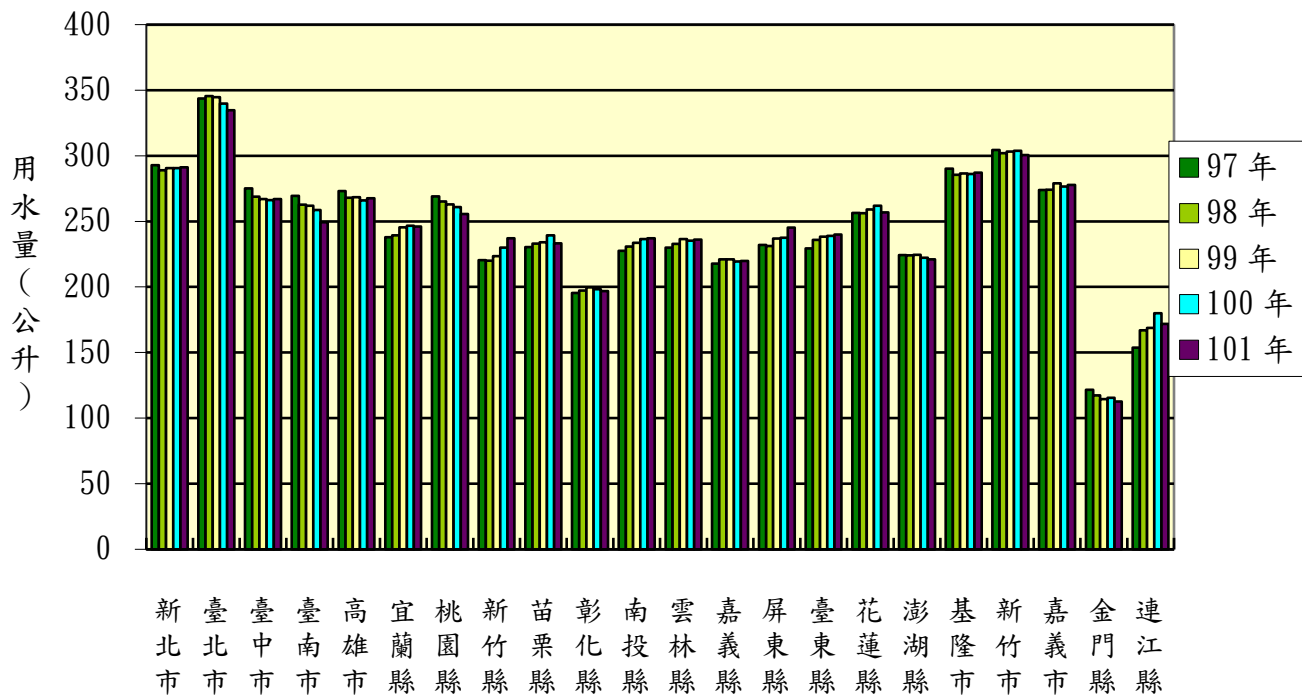
附註：1. 本表總計與細數項和或有不符，係小數點以下四捨五入進位所致。

2. 臺中市、臺南市及高雄市99(含)年以前為縣市合併資料。

3. 每人每日生活用水量(公升)=年生活用水量(立方公尺)÷年中供水人數÷全年日數×1,000。

4. 年中供水人數=(上年底供水人數+本年底供水人數)÷2。

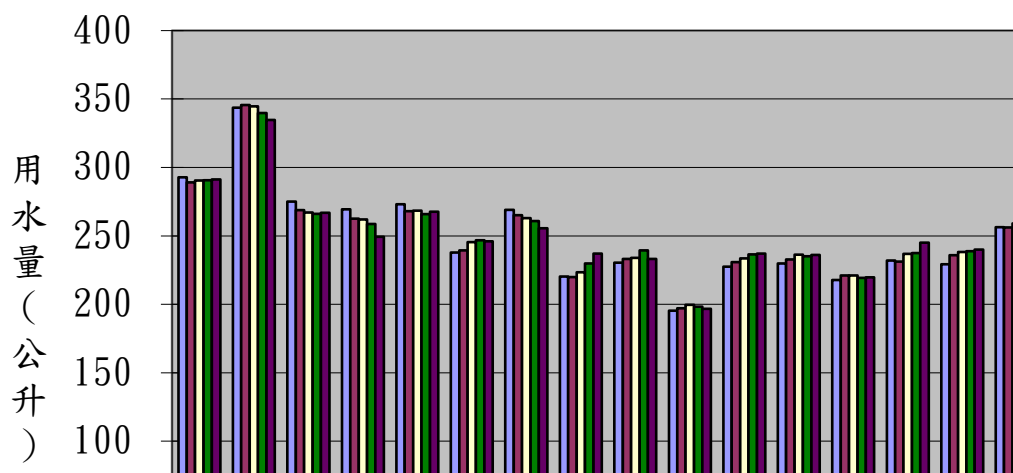
各直轄市、縣市近5年(97年至101年)每人每日自來水生活用水量概況

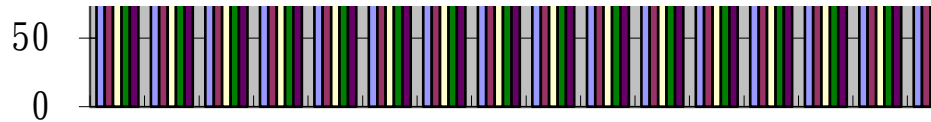


單位：立方公尺

總計	###	###	###	###	###
縣市別	97生活用水量	98生活用水量	99生活用水量	100生活用水量	101生活用水量
新北市	397,632,415	395,393,369	401,007,667	403,607,367	408,007,424
臺北市	328,976,296	328,552,575	327,568,253	325,748,244	325,198,191
臺中市	242,222,322	237,705,547	237,472,843	238,742,648	242,983,015
臺南市	182,182,140	177,412,295	177,141,238	175,072,691	169,604,861
高雄市	262,811,573	257,718,801	258,436,954	256,504,055	259,381,471
宜蘭縣	36,685,788	37,019,663	38,177,956	38,503,863	38,590,535
桃園縣	182,354,357	180,817,539	180,888,808	181,107,074	179,617,788
新竹縣	31,555,415	32,169,996	33,208,576	34,619,638	36,468,260
苗栗縣	35,563,738	35,987,503	36,309,889	37,557,187	37,094,058
彰化縣	86,689,301	87,190,713	88,169,821	87,293,645	86,728,727
南投縣	35,058,683	35,219,513	35,377,641	35,478,438	35,309,524
雲林縣	56,997,367	57,499,535	58,186,317	57,572,482	57,730,067
嘉義縣	39,014,690	39,358,706	39,185,626	38,581,737	38,491,244
屏東縣	33,441,013	33,607,009	34,128,089	33,920,744	35,147,879
臺東縣	15,263,899	15,671,833	15,813,210	15,759,997	15,784,845
花蓮縣	26,601,593	26,456,977	26,712,892	26,940,917	26,482,644
澎湖縣	7,091,055	7,218,044	7,371,555	7,331,085	7,389,197
基隆市	41,126,213	40,237,471	40,121,148	39,641,069	39,528,450
新竹市	44,135,789	44,512,662	45,220,279	45,788,329	45,965,605
嘉義市	27,317,396	27,301,633	27,723,871	27,376,782	27,511,981
金門縣	3,490,616	3,606,434	3,773,665	4,008,354	4,226,050
連江縣	544,453	591,529	603,286	648,536	661,064

各縣市近5年(97年至101年)每人每日自來水



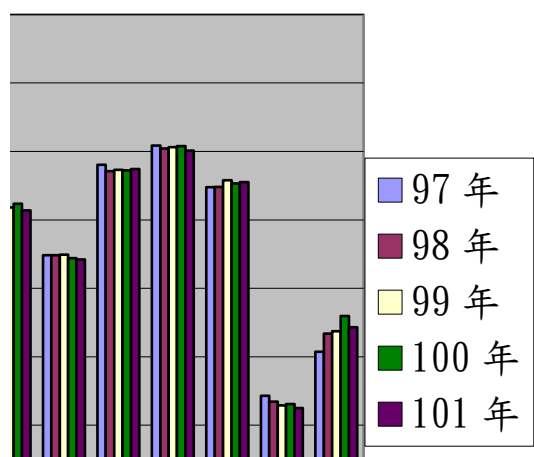


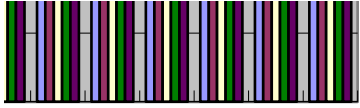
新 臺 臺 臺 高 宜 桃 新 苗 彰 南 雲 嘉 屏 臺 在
北 北 中 南 雄 蘭 園 竹 栗 化 投 林 義 東 東 蓮
市 市 市 市 市 縣 縣 縣 縣 縣 縣 縣 縣 縣 縣 果

每人每日生活用水量(單位：

21,185,992	###	###	21,439,957	21,557,783	總計	273	271
97供水人數	98供水人數	99供水人數	100供水人數	101供水人數	縣市別	97年	98年
3,710,122	3,748,444	3,781,163	3,804,157	###	新北市	293	289
2,615,856	2,605,234	2,604,050	2,626,712	###	臺北市	344	346
2,406,503	2,422,439	2,435,652	2,458,037	###	臺中市	275	269
1,847,732	1,850,940	1,852,332	1,854,034	###	臺南市	269	263
2,629,503	2,634,262	2,638,376	2,642,651	###	高雄市	273	268
421,328	423,698	426,145	427,481	428,405	宜蘭縣	238	239
1,851,982	1,868,101	1,884,527	1,902,497	###	桃園縣	269	265
391,111	400,760	407,173	412,580	420,310	新竹縣	220	220
421,769	422,937	425,143	429,831	434,694	苗栗縣	230	233
1,212,599	1,211,815	1,209,443	1,205,742	###	彰化縣	195	197
420,932	418,053	414,872	411,009	407,051	南投縣	228	231
677,470	676,840	674,438	670,511	668,161	雲林縣	230	233
489,415	487,712	485,507	481,756	478,674	嘉義縣	218	221
393,899	398,166	394,661	391,442	391,800	屏東縣	232	231
181,877	182,003	181,807	180,761	179,747	臺東縣	229	236
283,503	283,014	282,440	281,874	281,623	花蓮縣	256	256
86,411	88,221	89,933	90,412	91,344	澎湖縣	224	224
387,166	386,068	383,575	379,452	376,021	基隆市	290	286
396,252	403,708	408,666	412,884	417,851	新竹市	304	302
272,398	272,940	272,290	271,192	270,691	嘉義市	274	274
78,483	84,270	90,309	95,069	102,516	金門縣	122	117
9,686	9,711	9,791	9,877	10,518	連江縣	154	167

生活用水量概況





連江縣
金門縣
嘉義市
新竹市
基隆市
澎湖縣
臺南市

公升)

271	270	268
99年	100年	101年
291	291	291
345	340	335
267	266	267
262	259	249
268	266	268
245	247	246
263	261	256
223	230	237
234	239	233
200	198	197
234	236	237
236	235	236
221	219	220
237	237	245
238	239	240
259	262	257
225	222	221
287	286	287
303	304	301
279	277	278
114	116	113
169	180	172