

水利統計簡訊

STA.280

104年09

營造工程物價指數係反映營造工程投入材料及勞務之價格變化，近至 103 年) 台灣地區營造工程物價指數 94 年以來呈遞增趨勢。若以分類指數及指數由 94 年之 71.69 至 103 年增至 101.38，增加 41.41%；而勞務類指數由 94 年之 91.82 至 103 年增至 101.38，僅增加 13.42%，相對變動量小於材料類指數。

而材料類指數中又以瀝青及其製品類增幅最大，由 94 年之 46.69 至 103 年增至 106.66，增加 132.60%。其次為砂石及級配類，由 94 年為 78.44 至 103 年 103.84，增加 52.09%。

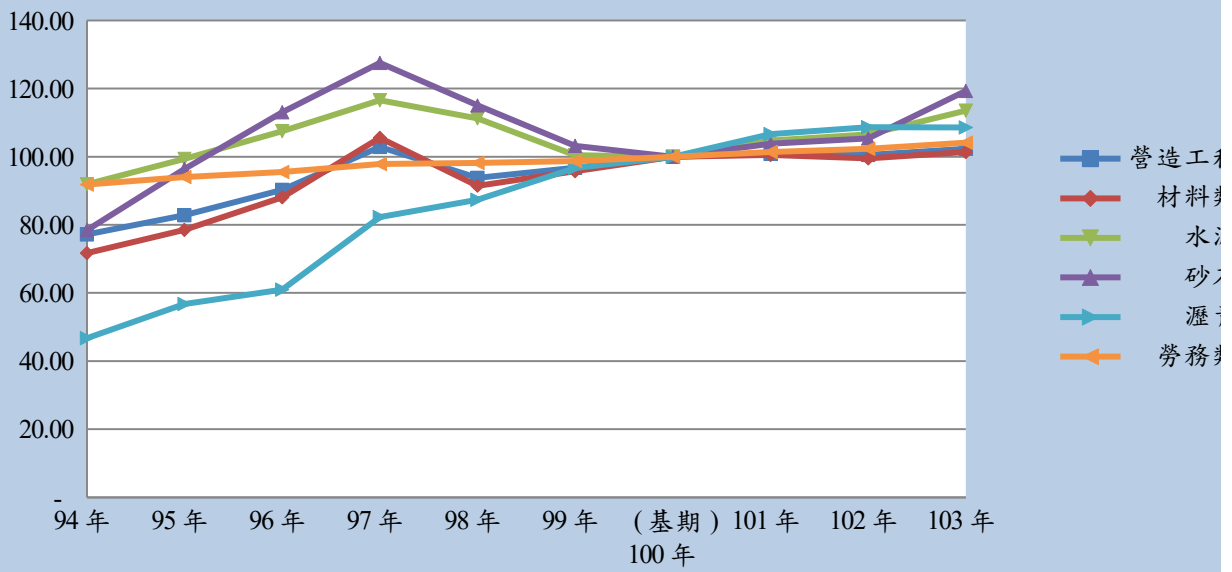
	(基期)							
營造工程總指數	77.22	82.82	90.28	102.90	93.79	96.78	100.00	100.83
材料類	71.69	78.50	88.08	105.51	91.49	95.75	100.00	100.55
水泥及其製品類	91.90	99.35	107.52	116.58	111.28	100.43	100.00	104.78
砂石及級配類	78.44	96.36	113.09	127.53	115.06	103.18	100.00	103.84
磚瓦瓷類	84.88	89.35	92.33	100.60	99.88	97.91	100.00	105.18
金屬製品類	69.25	73.31	87.58	116.25	81.47	93.18	100.00	95.49
木材及其製品類	69.03	75.07	82.35	81.60	78.47	90.17	100.00	97.83
塑膠製品類	74.82	79.17	82.05	86.52	86.72	94.07	100.00	103.88
油漆塗裝類	72.50	75.16	79.27	87.13	88.60	91.37	100.00	105.63
機電設備類	70.38	80.50	86.68	91.25	88.73	94.46	100.00	99.39
瀝青及其製品類	46.69	56.74	60.97	82.29	87.35	96.68	100.00	106.66
雜項類	73.53	76.95	80.94	91.96	94.15	96.31	100.00	103.08
勞務類	91.82	94.01	95.51	97.86	98.21	98.76	100.00	101.38
工資類	94.46	96.04	96.87	98.29	98.15	98.62	100.00	101.69
機具設備租金類	87.54	90.69	93.26	97.14	98.31	99.00	100.00	100.86

資料來源：行政院主計總處「中華民國台灣地區物價統計」。

編製單位：

附註：本表資料不含金門、馬祖地區。

近 10 年 (94 至 103) 台灣地區營造工程物價指數



9月09日 星期三

10年(94年
來看，材料類
94年之91.82

至103年增至
119.30，增加

100.49	102.33
99.52	101.38
106.57	113.54
105.36	119.30
108.38	111.38
90.21	88.17
99.66	104.30
108.56	111.57
107.67	108.92
98.36	98.40
108.64	108.60
104.99	106.93
102.33	104.14
102.67	104.98
101.74	102.56

經濟部水利署主計室

呈總指數

類

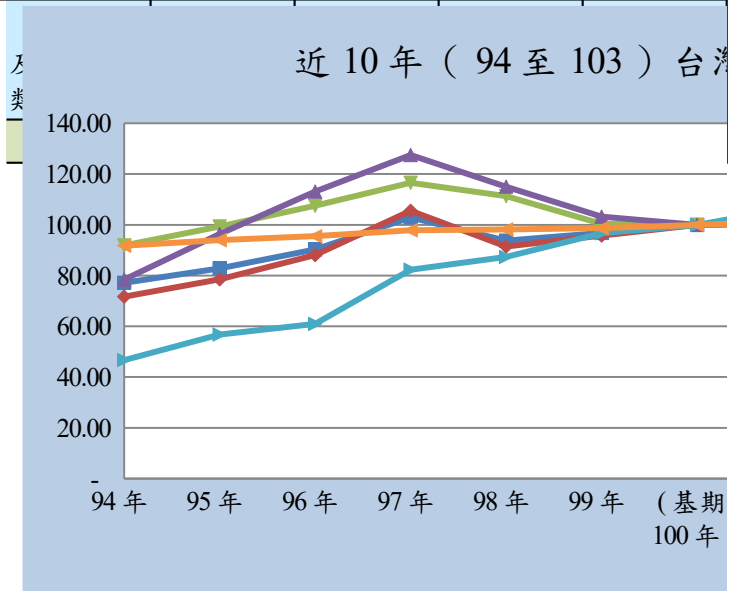
尼及其製品類

石及級配類

青及其製品類

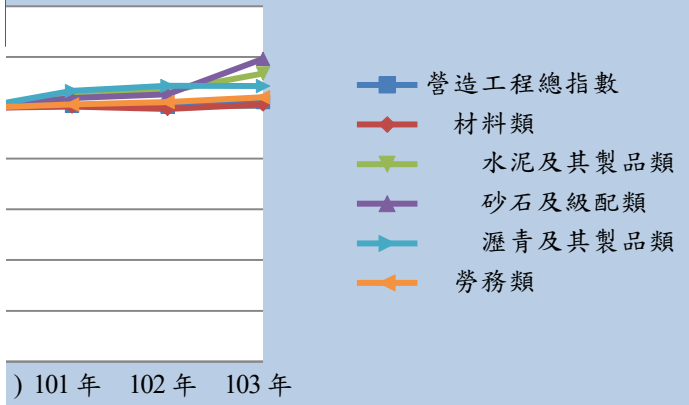
類

	指數	年增率		94年	95年	96年	97年
94	77.22	0.69					
95	82.82	7.25					
96	90.28	9.01					
97	102.90	13.98					
98	93.79	-8.85					
99	96.78	3.19	營造工程 總指數	77.22	82.82	90.28	102.90
100	100.00	3.33	材料類	71.69	78.50	88.08	105.51
101	100.83	0.83	水泥 及其製品 類	91.90	99.35	107.52	116.58
102	100.49	-0.34	砂石 及級配類	78.44	96.36	113.09	127.53



98年	99年	(基期) 100年	101年	102年	103年
93.79	96.78	100.00	100.83	100.49	102.33
91.49	95.75	100.00	100.55	99.52	101.38
111.28	100.43	100.00	104.78	106.57	113.54
115.06	103.18	100.00	103.84	105.36	119.30

粵地區營造工程物價指數	4	108.60
	3	104.14



營造工程物價指數-項目指數-年 依 期間, 項目 與 種類

	營造工程總指數		一.材料類		(一)水泥及其製品類		(二)砂
	原始值	年增率(%)	原始值	年增率(%)	原始值	年增率(%)	原始值
2005	77.22	0.69	71.69	-0.07	91.9	4.08	78.44
2006	82.82	7.25	78.5	9.5	99.35	8.11	96.36
2007	90.28	9.01	88.08	12.2	107.52	8.22	113.09
2008	102.9	13.98	105.51	19.79	116.58	8.43	127.53
2009	93.79	-8.85	91.49	-13.29	111.28	-4.55	115.06
2010	96.78	3.19	95.75	4.66	100.43	-9.75	103.18
2011	100	3.33	100	4.44	100	-0.43	100
2012	100.83	0.83	100.55	0.55	104.78	4.78	103.84
2013	100.49	-0.34	99.52	-1.02	106.57	1.71	105.36
2014	102.33	1.83	101.38	1.87	113.54	6.54	119.3

註解：

[more](#)

[權數](#)

[國情統計通報](#)

*由於受查者延誤或更正報價，最近3個月資料均可能修正。

最近更新日：2015-04-08

資料來源：行政院主計總處

單位：民國100年=100

[預告發布時間：more。](#)

統計單元：

PR0502

石及級配類 年增率(%)	(三)磚瓦瓷類		(四)金屬製品類		(五)木材及其製品類	
	原始值	年增率(%)	原始值	年增率(%)	原始值	年增率(%)
3.07	84.88	2.69	69.25	-6.55	69.03	0.19
22.85	89.35	5.27	73.31	5.86	75.07	8.75
17.36	92.33	3.34	87.58	19.47	82.35	9.7
12.77	100.6	8.96	116.25	32.74	81.6	-0.91
-9.78	99.88	-0.72	81.47	-29.92	78.47	-3.84
-10.33	97.91	-1.97	93.18	14.37	90.17	14.91
-3.08	100	2.13	100	7.32	100	10.9
3.84	105.18	5.18	95.49	-4.51	97.83	-2.17
1.46	108.38	3.04	90.21	-5.53	99.66	1.87
13.23	111.38	2.77	88.17	-2.26	104.3	4.66

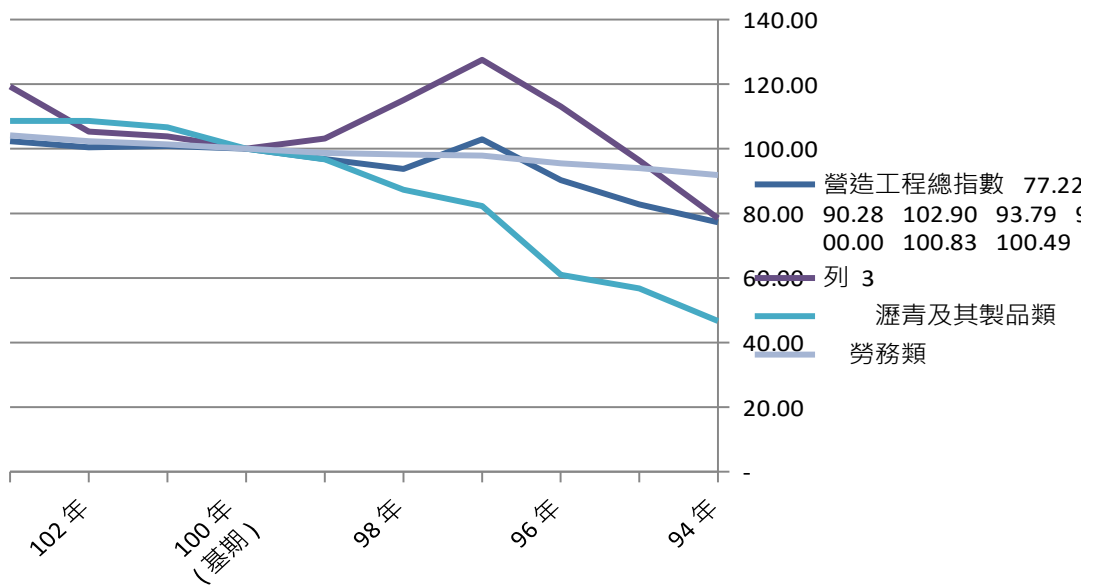
(六)塑膠製品類		(七)油漆塗裝類		(八)機電設備類		(九)瀝青
原始值	年增率(%)	原始值	年增率(%)	原始值	年增率(%)	原始值
74.82	7.16	72.5	10.77	70.38	6.56	46.69
79.17	5.81	75.16	3.67	80.5	14.38	56.74
82.05	3.64	79.27	5.47	86.68	7.68	60.97
86.52	5.45	87.13	9.92	91.25	5.27	82.29
86.72	0.23	88.6	1.69	88.73	-2.76	87.35
94.07	8.48	91.37	3.13	94.46	6.46	96.68
100	6.3	100	9.45	100	5.86	100
103.88	3.88	105.63	5.63	99.39	-0.61	106.66
108.56	4.51	107.67	1.93	98.36	-1.04	108.64
111.57	2.77	108.92	1.16	98.4	0.04	108.6

計及其製品類 年增率(%)	(十)雜項類		二.勞務類		(一)工資類	
	原始值	年增率(%)	原始值	年增率(%)	原始值	年增率(%)
3.02	73.53	4.82	91.82	2.41	94.46	1.84
21.52	76.95	4.65	94.01	2.39	96.04	1.67
7.46	80.94	5.19	95.51	1.6	96.87	0.86
34.97	91.96	13.62	97.86	2.46	98.29	1.47
6.15	94.15	2.38	98.21	0.36	98.15	-0.14
10.68	96.31	2.29	98.76	0.56	98.62	0.48
3.43	100	3.83	100	1.26	100	1.4
6.66	103.08	3.08	101.38	1.38	101.69	1.69
1.86	104.99	1.85	102.33	0.94	102.67	0.96
-0.04	106.93	1.85	104.14	1.77	104.98	2.25

(二)機具設備租金類

原始值	年增率(%)
87.54	3.4
90.69	3.6
93.26	2.83
97.14	4.16
98.31	1.2
99	0.7
100	1.01
100.86	0.86
101.74	0.87
102.56	0.81

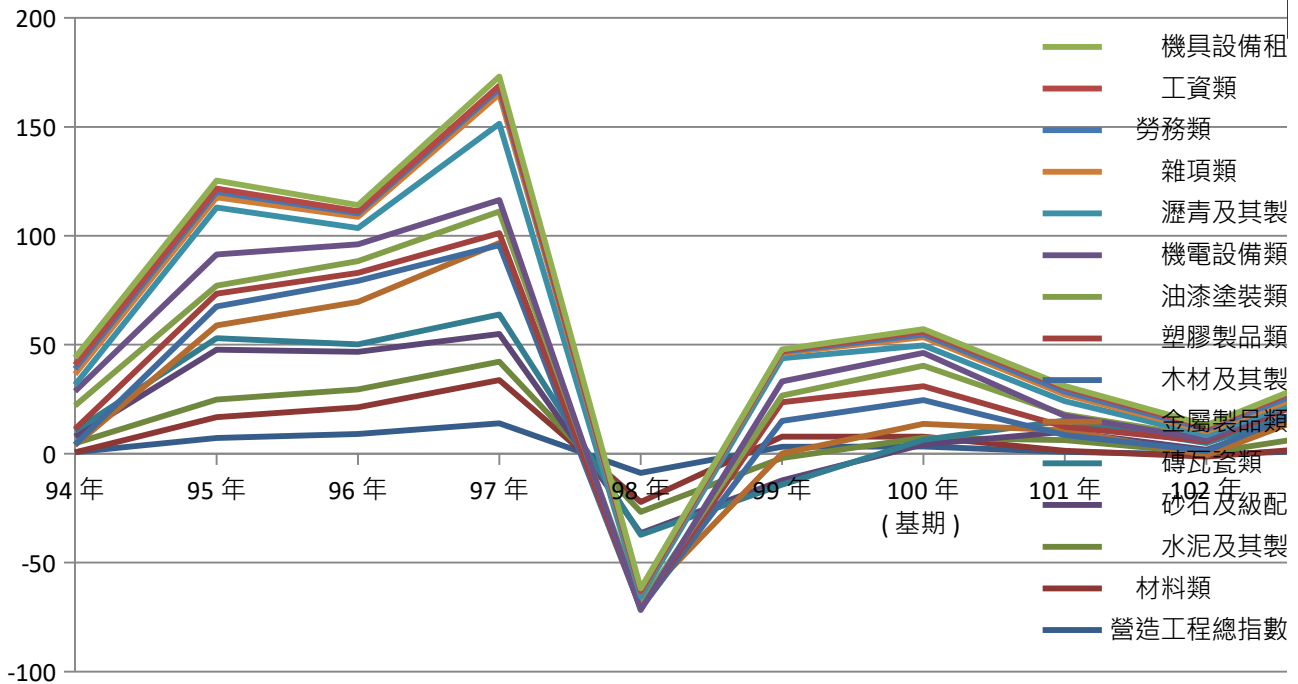
類別	94年	95年	96年	97年	98年	99年	100年 (基期)	101年
營造工程 總指數	77.22	82.82	90.28	102.90	93.79	96.78	100.00	100.83
砂石 及級配類 及其製品 類	78.44	96.36	113.09	127.53	115.06	103.18	100.00	103.84
勞務類	46.69	56.74	60.97	82.29	87.35	96.68	100.00	106.66



102年	103年
100.49	102.33
105.36	119.30
108.64	108.60
102.33	104.14

! 82.82
96.78 1
102.33

類別	94年	95年	96年	97年	98年	99年	100年 (基期)	101年
營造工程 總指數	0.69	7.25	9.01	13.98	-8.85	3.19	3.33	0.83
材料類	-0.07	9.5	12.2	19.79	-13.29	4.66	4.44	0.55
及其製品	4.08	8.11	8.22	8.43	-4.55	-9.75	-0.43	4.78
砂石及級配類	3.07	22.85	17.36	12.77	-9.78	-10.33	-3.08	3.84
磚瓦瓷類	2.69	5.27	3.34	8.96	-0.72	-1.97	2.13	5.18
金屬製品類	-6.55	5.86	19.47	32.74	-29.92	14.37	7.32	-4.51
及其製品	0.19	8.75	9.7	-0.91	-3.84	14.91	10.9	-2.17
塑膠製品類	7.16	5.81	3.64	5.45	0.23	8.48	6.3	3.88
油漆塗裝類	10.77	3.67	5.47	9.92	1.69	3.13	9.45	5.63
機電設備類	6.56	14.38	7.68	5.27	-2.76	6.46	5.86	-0.61
及其製品	3.02	21.52	7.46	34.97	6.15	10.68	3.43	6.66
雜項類	4.82	4.65	5.19	13.62	2.38	2.29	3.83	3.08
勞務類	2.41	2.39	1.6	2.46	0.36	0.56	1.26	1.38
工具類	1.84	1.67	0.86	1.47	-0.14	0.48	1.4	1.69



102年	103年		
-0.34	1.83	30.92	10.20683
-1.02	1.87	38.63	13.42856
1.71	6.54	27.14	9.350285
1.46	13.23	51.39	17.55089
3.04	2.77	30.69	8.823293
-5.53	-2.26	30.99	18.30491
1.87	4.66	44.06	13.38904
4.51	2.77	48.23	13.27765
1.93	1.16	52.82	14.73749
-1.04	0.04	41.84	12.39244
1.86	-0.04	95.71	27.91343
1.85	1.85	43.56	12.27472
0.94	1.77	15.13	4.168428
0.96	2.25	12.48	3.453101
0.87	0.81	19.44	5.435326

金類

品類

品類

類 103年

品類

水利統計簡訊

STA.280

104年09

營造工程物價指數係反映營造工程投入材料及勞務之價格變化，近10年（年）台灣地區營造工程物價指數94年以來呈遞增趨勢；就年增率來看，雖呈波由其趨勢線看出指數年增率在遞減中。以分類指數來看，材料類指數年增20.57%至103年降至-1.02%，相對於勞務類指數，波動明顯劇烈。其中又以獻最多，其年增率94年為35.74%至103年降至-5.53%；而勞務類指數，其年於0.36%~2.46%。

近10年（94至103）台灣地區營造工程物價指數概況

類別	94年	95年	96年	97年	98年	99年	100年 (基期)	101年
營造工程總指數	77.22	82.82	90.28	102.90	93.79	96.78	100.00	100.83
材料類	71.69	78.50	88.08	105.51	91.49	95.75	100.00	100.55
水泥及其製品類	91.90	99.35	107.52	116.58	111.28	100.43	100.00	104.78
砂石及級配類	78.44	96.36	113.09	127.53	115.06	103.18	100.00	103.84
磚瓦瓷類	84.88	89.35	92.33	100.60	99.88	97.91	100.00	105.18
金屬製品類	69.25	73.31	87.58	116.25	81.47	93.18	100.00	95.49
木材及其製品類	69.03	75.07	82.35	81.60	78.47	90.17	100.00	97.83
塑膠製品類	74.82	79.17	82.05	86.52	86.72	94.07	100.00	103.88
油漆塗裝類	72.50	75.16	79.27	87.13	88.60	91.37	100.00	105.63
機電設備類	70.38	80.50	86.68	91.25	88.73	94.46	100.00	99.39
瀝青及其製品類	46.69	56.74	60.97	82.29	87.35	96.68	100.00	106.66
雜項類	73.53	76.95	80.94	91.96	94.15	96.31	100.00	103.08
勞務類	91.82	94.01	95.51	97.86	98.21	98.76	100.00	101.38
工資類	94.46	96.04	96.87	98.29	98.15	98.62	100.00	101.69
機具設備租金類	87.54	90.69	93.26	97.14	98.31	99.00	100.00	100.86

資料來源：行政院主計總處「中華民國台灣地區物價統計」。

編製單位：

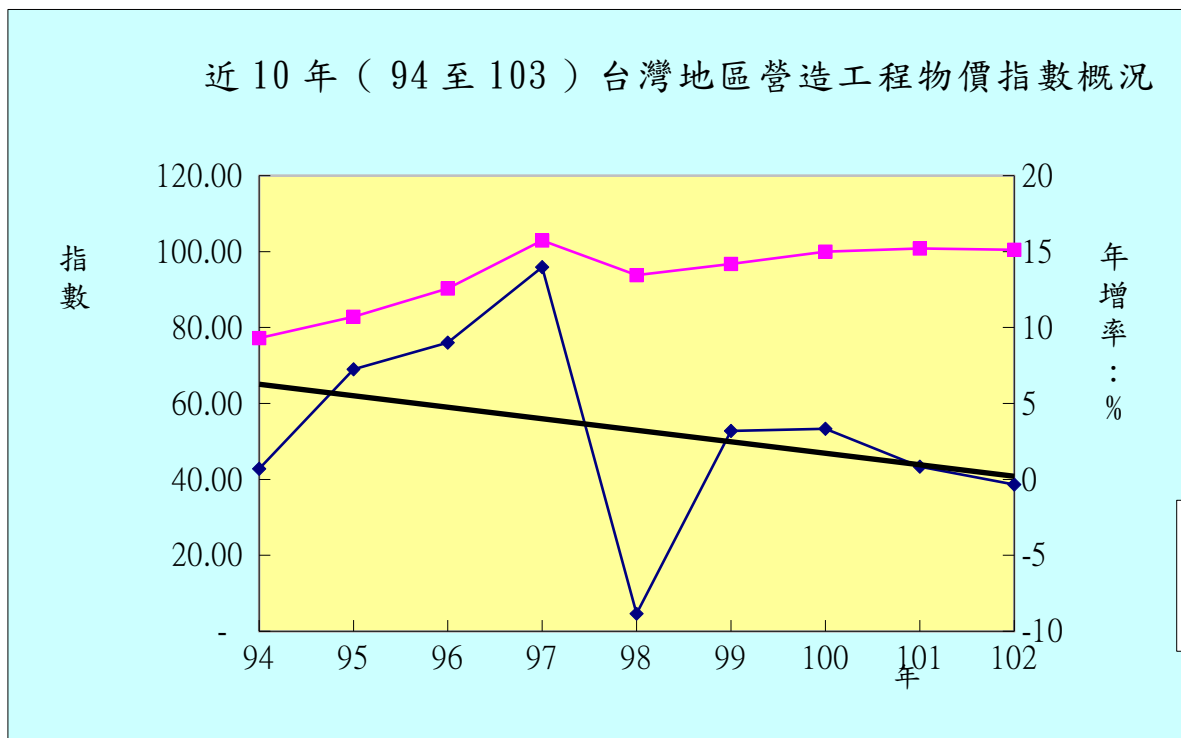
附註：本表資料不含金門、馬祖地區。

近10年（94至103）台灣地區營造工程物價指數年增率比較

類別	94年	95年	96年	97年	98年	99年	100年 (基期)	101年
營造工程總指數	0.69	7.25	9.01	13.98	-8.85	3.19	3.33	0.83
材料類	-0.07	9.5	12.2	19.79	-13.29	4.66	4.44	0.55
水泥及其製品類	4.08	8.11	8.22	8.43	-4.55	-9.75	-0.43	4.78
砂石及級配類	3.07	22.85	17.36	12.77	-9.78	-10.33	-3.08	3.84

磚瓦瓷類	2.69	5.27	3.34	8.96	-0.72	-1.97	2.13	5.18
金屬製品類	-6.55	5.86	19.47	32.74	-29.92	14.37	7.32	-4.51
木材及其製品類	0.19	8.75	9.7	-0.91	-3.84	14.91	10.9	-2.17
塑膠製品類	7.16	5.81	3.64	5.45	0.23	8.48	6.3	3.88
油漆塗裝類	10.77	3.67	5.47	9.92	1.69	3.13	9.45	5.63
機電設備類	6.56	14.38	7.68	5.27	-2.76	6.46	5.86	-0.61
瀝青及其製品類	3.02	21.52	7.46	34.97	6.15	10.68	3.43	6.66
雜項類	4.82	4.65	5.19	13.62	2.38	2.29	3.83	3.08
勞務類	2.41	2.39	1.6	2.46	0.36	0.56	1.26	1.38
工資類	1.84	1.67	0.86	1.47	-0.14	0.48	1.4	1.69
機具設備租金類	3.4	3.6	2.83	4.16	1.2	0.7	1.01	0.86

近 10 年（ 94 至 103 ）台灣地區營造工程物價指數概況



9月07日 星期一

(94年至103

變動現象，仍可

率由94年之

金屬製品類貢

增率始終維持

102年	103年	
100.49	102.33	8.7939641
99.52	101.38	10.919109
106.57	113.54	7.4860407
105.36	119.30	13.637476
108.38	111.38	8.3129637
90.21	88.17	13.407515
99.66	104.30	12.190623
108.56	111.57	12.81446
107.67	108.92	13.506246
98.36	98.40	9.6105454
108.64	108.60	23.096042
104.99	106.93	11.943218
102.33	104.14	3.8182422
102.67	104.98	3.2047397
101.74	102.56	5.0132137

經濟部水利署主計室

單位：%

102年	103年
-0.34	1.83
-1.02	1.87
1.71	6.54
1.46	13.23

3.04	2.77
-5.53	-2.26
1.87	4.66
4.51	2.77
1.93	1.16
-1.04	0.04
1.86	-0.04
1.85	1.85
0.94	1.77
0.96	2.25
0.87	0.81

