

水利統計簡訊

STA.280

104年09月09日 星期三

營造工程物價指數係反映營造工程投入材料及勞務之價格變化，近10年（94年至103）台灣地區營造工程物價指數94年以來呈遞增趨勢。若以分類指數來看，材料類指數由94年之71.69至103年增至101.38，增加41.41%；而勞務類指數由94年之91.82至103年增至104.14，僅增加13.42%，相對變動量小於材料類指數。

近10年（94至103）台灣地區營造工程物價指數概況

類別	94年	95年	96年	97年	98年	99年	100年 (基期)	101年	102年	103年
營造工程總指數	77.22	82.82	90.28	102.90	93.79	96.78	100.00	100.83	100.49	102.33
材料類	71.69	78.50	88.08	105.51	91.49	95.75	100.00	100.55	99.52	101.38
水泥及其製品類	91.90	99.35	107.52	116.58	111.28	100.43	100.00	104.78	106.57	113.54
砂石及級配類	78.44	96.36	113.09	127.53	115.06	103.18	100.00	103.84	105.36	119.30
磚瓦瓷類	84.88	89.35	92.33	100.60	99.88	97.91	100.00	105.18	108.38	111.38
金屬製品類	69.25	73.31	87.58	116.25	81.47	93.18	100.00	95.49	90.21	88.17
木材及其製品類	69.03	75.07	82.35	81.60	78.47	90.17	100.00	97.83	99.66	104.30
塑膠製品類	74.82	79.17	82.05	86.52	86.72	94.07	100.00	103.88	108.56	111.57
油漆塗裝類	72.50	75.16	79.27	87.13	88.60	91.37	100.00	105.63	107.67	108.92
機電設備類	70.38	80.50	86.68	91.25	88.73	94.46	100.00	99.39	98.36	98.40
瀝青及其製品類	46.69	56.74	60.97	82.29	87.35	96.68	100.00	106.66	108.64	108.60
雜項類	73.53	76.95	80.94	91.96	94.15	96.31	100.00	103.08	104.99	106.93
勞務類	91.82	94.01	95.51	97.86	98.21	98.76	100.00	101.38	102.33	104.14
工資類	94.46	96.04	96.87	98.29	98.15	98.62	100.00	101.69	102.67	104.98
機具設備租金類	87.54	90.69	93.26	97.14	98.31	99.00	100.00	100.86	101.74	102.56

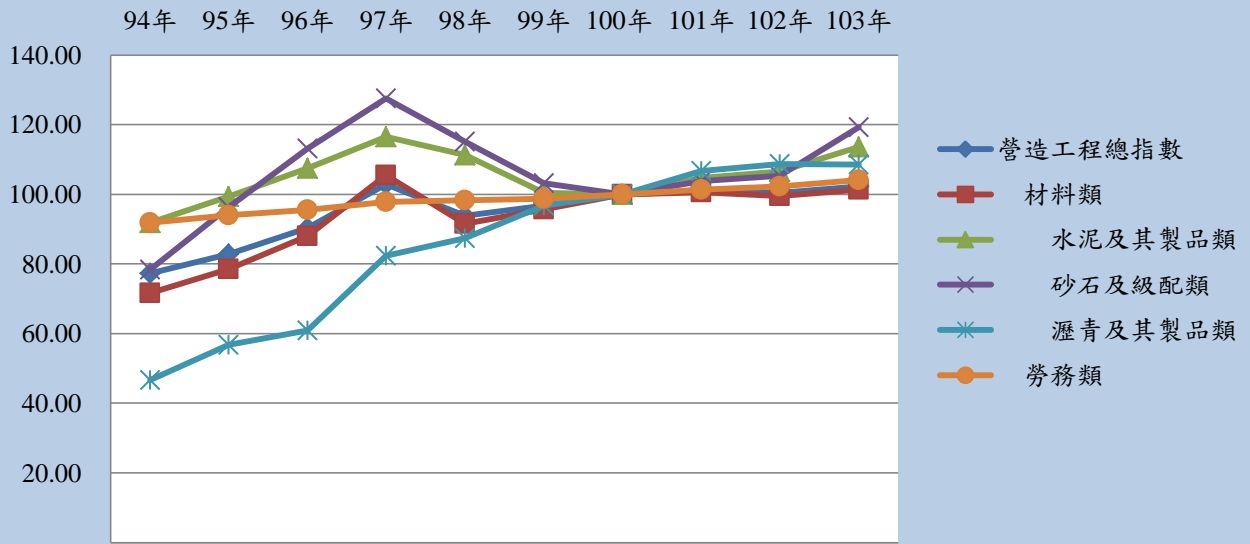
資料來源：行政院主計總處「中華民國台灣地區物價統計」。

編製單位：經濟部水利署主計室

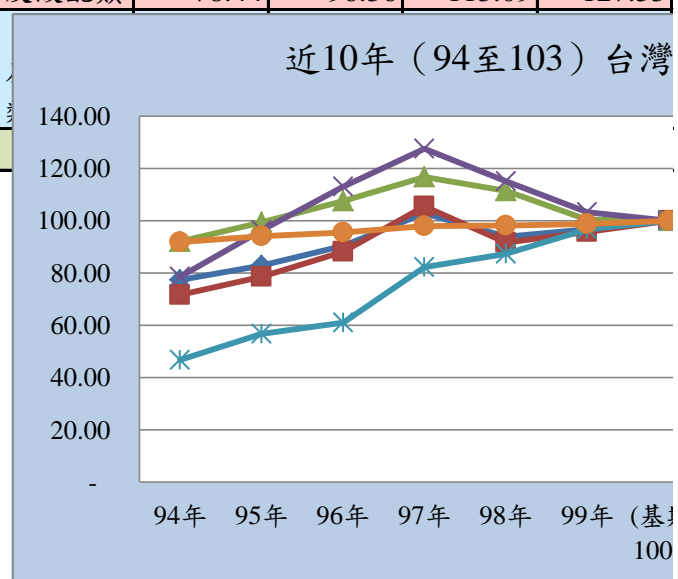
附註：本表資料不含金門、馬祖地區。

近十年（94至103）台灣地區營造工程物價指數

(基期)

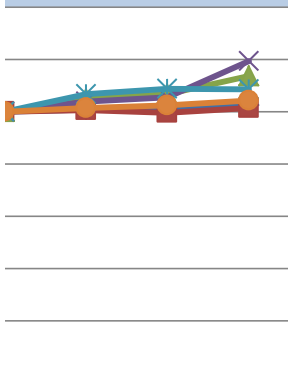


	指數	年增率					
94	77.22	0.69					
95	82.82	7.25					
96	90.28	9.01					
97	102.90	13.98					
98	93.79	-8.85		94年	95年	96年	97年
99	96.78	3.19	營造工程 總指數	77.22	82.82	90.28	102.90
100	100.00	3.33	材料類	71.69	78.50	88.08	105.51
101	100.83	0.83	水泥 及其製品 類	91.90	99.35	107.52	116.58
102	100.49	-0.34	砂石 及級配類	78.44	96.36	113.09	127.53



98年	99年	(基期) 100年	101年	102年	103年
93.79	96.78	100.00	100.83	100.49	102.33
91.49	95.75	100.00	100.55	99.52	101.38
111.28	100.43	100.00	104.78	106.57	113.54
115.06	103.18	100.00	103.84	105.36	119.30

地區營造工程物價指數



- ◆ 營造工程總指數
- 材料類
- ▲ 水泥及其製品類
- ✕ 砂石及級配類
- ✱ 瀝青及其製品類
- 勞務類

期) 101年 102年 103年
10年

4	108.60
3	104.14

營造工程物價指數-項目指數-年 依 期間, 項目 與 種類

	營造工程總指數		一.材料類		(一)水泥及其製品類		(二)砂
	原始值	年增率(%)	原始值	年增率(%)	原始值	年增率(%)	原始值
2005	77.22	0.69	71.69	-0.07	91.9	4.08	78.44
2006	82.82	7.25	78.5	9.5	99.35	8.11	96.36
2007	90.28	9.01	88.08	12.2	107.52	8.22	113.09
2008	102.9	13.98	105.51	19.79	116.58	8.43	127.53
2009	93.79	-8.85	91.49	-13.29	111.28	-4.55	115.06
2010	96.78	3.19	95.75	4.66	100.43	-9.75	103.18
2011	100	3.33	100	4.44	100	-0.43	100
2012	100.83	0.83	100.55	0.55	104.78	4.78	103.84
2013	100.49	-0.34	99.52	-1.02	106.57	1.71	105.36
2014	102.33	1.83	101.38	1.87	113.54	6.54	119.3

註解：

[more](#)

權數

[國情統計通報](#)

*由於受查者延誤或更正報價，最近3個月資料均可能修正。

最近更新日：2015-04-08

資料來源：行政院主計總處

單位：民國100年=100

[預告發布時間：more。](#)

統計單元：

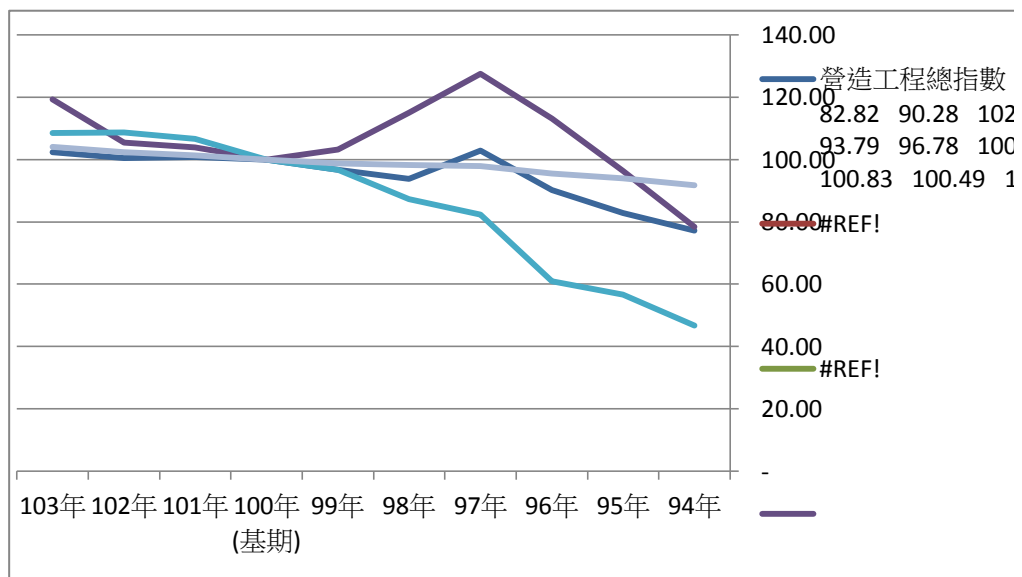
PR0502

五及級配類 年增率(%)	(三)磚瓦瓷類		(四)金屬製品類		(五)木材及其製品類		(六)塑
	原始值	年增率(%)	原始值	年增率(%)	原始值	年增率(%)	原始值
3.07	84.88	2.69	69.25	-6.55	69.03	0.19	74.82
22.85	89.35	5.27	73.31	5.86	75.07	8.75	79.17
17.36	92.33	3.34	87.58	19.47	82.35	9.7	82.05
12.77	100.6	8.96	116.25	32.74	81.6	-0.91	86.52
-9.78	99.88	-0.72	81.47	-29.92	78.47	-3.84	86.72
-10.33	97.91	-1.97	93.18	14.37	90.17	14.91	94.07
-3.08	100	2.13	100	7.32	100	10.9	100
3.84	105.18	5.18	95.49	-4.51	97.83	-2.17	103.88
1.46	108.38	3.04	90.21	-5.53	99.66	1.87	108.56
13.23	111.38	2.77	88.17	-2.26	104.3	4.66	111.57

膠製品類 年增率(%)	(七)油漆塗裝類		(八)機電設備類		(九)瀝青及其製品類		(十)
	原始值	年增率(%)	原始值	年增率(%)	原始值	年增率(%)	原始值
7.16	72.5	10.77	70.38	6.56	46.69	3.02	73.53
5.81	75.16	3.67	80.5	14.38	56.74	21.52	76.95
3.64	79.27	5.47	86.68	7.68	60.97	7.46	80.94
5.45	87.13	9.92	91.25	5.27	82.29	34.97	91.96
0.23	88.6	1.69	88.73	-2.76	87.35	6.15	94.15
8.48	91.37	3.13	94.46	6.46	96.68	10.68	96.31
6.3	100	9.45	100	5.86	100	3.43	100
3.88	105.63	5.63	99.39	-0.61	106.66	6.66	103.08
4.51	107.67	1.93	98.36	-1.04	108.64	1.86	104.99
2.77	108.92	1.16	98.4	0.04	108.6	-0.04	106.93

雜項類 年增率(%)	二.勞務類		(一)工資類		(二)機具設備租金類	
	原始值	年增率(%)	原始值	年增率(%)	原始值	年增率(%)
4.82	91.82	2.41	94.46	1.84	87.54	3.4
4.65	94.01	2.39	96.04	1.67	90.69	3.6
5.19	95.51	1.6	96.87	0.86	93.26	2.83
13.62	97.86	2.46	98.29	1.47	97.14	4.16
2.38	98.21	0.36	98.15	-0.14	98.31	1.2
2.29	98.76	0.56	98.62	0.48	99	0.7
3.83	100	1.26	100	1.4	100	1.01
3.08	101.38	1.38	101.69	1.69	100.86	0.86
1.85	102.33	0.94	102.67	0.96	101.74	0.87
1.85	104.14	1.77	104.98	2.25	102.56	0.81

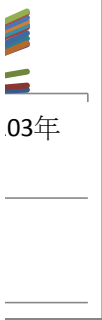
類別	94年	95年	96年	97年	98年	99年	100年 (基期)	101年
營造工程 總指數	77.22	82.82	90.28	102.90	93.79	96.78	100.00	100.83
砂石 及級配類	78.44	96.36	113.09	127.53	115.06	103.18	100.00	103.84
瀝青 及其製品	46.69	56.74	60.97	82.29	87.35	96.68	100.00	106.66
勞務類	91.82	94.01	95.51	97.86	98.21	98.76	100.00	101.38



102年	103年
100.49	102.33
105.36	119.30
108.64	108.60
102.33	104.14

77.22
2.90
).00
102.33

102年	103年		
-0.34	1.83	30.92	10.2068
-1.02	1.87	38.63	13.4286
1.71	6.54	27.14	9.35028
1.46	13.23	51.39	17.5509
3.04	2.77	30.69	8.82329
-5.53	-2.26	30.99	18.3049
1.87	4.66	44.06	13.389
4.51	2.77	48.23	13.2777
1.93	1.16	52.82	14.7375
-1.04	0.04	41.84	12.3924
1.86	-0.04	95.71	27.9134
1.85	1.85	43.56	12.2747
0.94	1.77	15.13	4.16843
0.96	2.25	12.48	3.4531
87	0.81	19.44	5.43533



水利統計簡訊

STA.280

104年09月07日

營造工程物價指數係反映營造工程投入材料及勞務之價格變化，近10年（至103年）台灣地區營造工程物價指數94年以來呈遞增趨勢；就年增率來看，波動現象，仍可由其趨勢線看出指數年增率在遞減中。以分類指數來看，材料類年增率由94年之20.57%至103年降至-1.02%，相對於勞務類指數，波動明顯劇烈。

近10年（94至103）台灣地區營造工程物價指數概況

類別	94年	95年	96年	97年	98年	99年	100年 (基期)	101年	102年
營造工程總指數	77.22	82.82	90.28	102.90	93.79	96.78	100.00	100.83	100.49
材料類	71.69	78.50	88.08	105.51	91.49	95.75	100.00	100.55	99.52
水泥及其製品類	91.90	99.35	107.52	116.58	111.28	100.43	100.00	104.78	106.57
砂石及級配類	78.44	96.36	113.09	127.53	115.06	103.18	100.00	103.84	105.36
磚瓦瓷類	84.88	89.35	92.33	100.60	99.88	97.91	100.00	105.18	108.38
金屬製品類	69.25	73.31	87.58	116.25	81.47	93.18	100.00	95.49	90.21
木材及其製品類	69.03	75.07	82.35	81.60	78.47	90.17	100.00	97.83	99.66
塑膠製品類	74.82	79.17	82.05	86.52	86.72	94.07	100.00	103.88	108.56
油漆塗裝類	72.50	75.16	79.27	87.13	88.60	91.37	100.00	105.63	107.67
機電設備類	70.38	80.50	86.68	91.25	88.73	94.46	100.00	99.39	98.36
瀝青及其製品類	46.69	56.74	60.97	82.29	87.35	96.68	100.00	106.66	108.64
雜項類	73.53	76.95	80.94	91.96	94.15	96.31	100.00	103.08	104.99
勞務類	91.82	94.01	95.51	97.86	98.21	98.76	100.00	101.38	102.33
工資類	94.46	96.04	96.87	98.29	98.15	98.62	100.00	101.69	102.67
機具設備租金類	87.54	90.69	93.26	97.14	98.31	99.00	100.00	100.86	101.74

資料來源：行政院主計總處「中華民國台灣地區物價統計」。

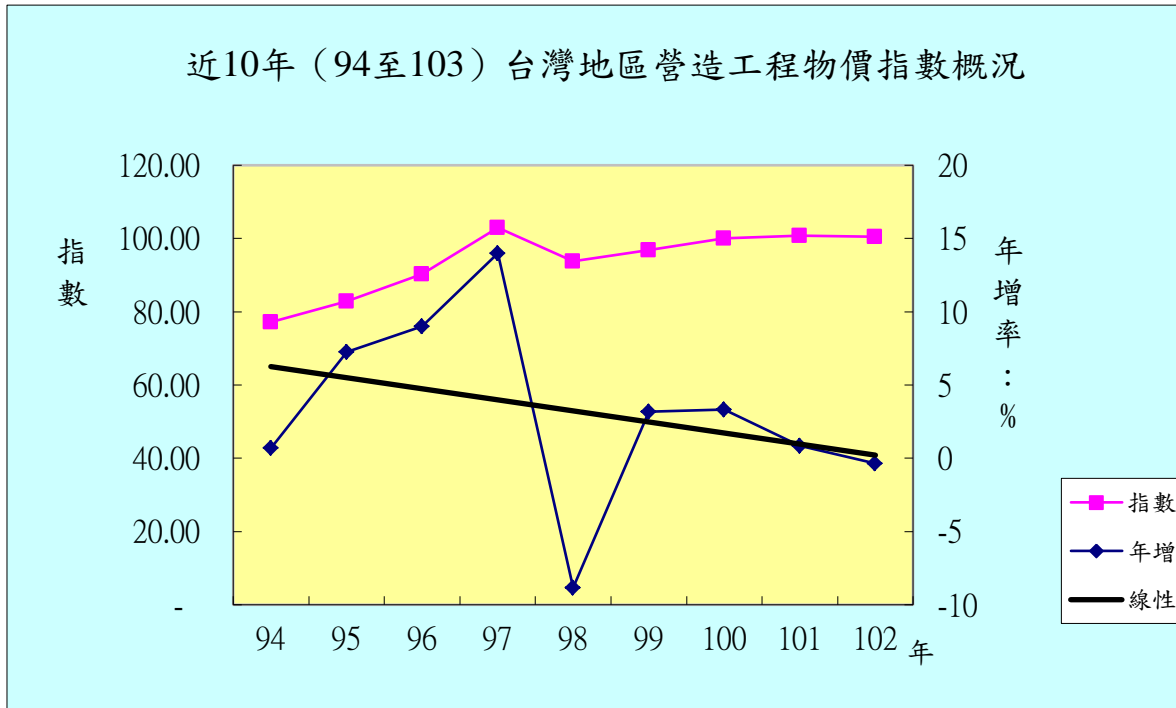
編製單位：經濟部水利

附註：本表資料不含金門、馬祖地區。

近10年（94至103）台灣地區營造工程物價指數年增率比較

類別	94年	95年	96年	97年	98年	99年	100年 (基期)	101年	102年
營造工程總指數	0.69	7.25	9.01	13.98	-8.85	3.19	3.33	0.83	-0.34
材料類	-0.07	9.5	12.2	19.79	-13.29	4.66	4.44	0.55	-1.02
水泥及其製品類	4.08	8.11	8.22	8.43	-4.55	-9.75	-0.43	4.78	1.71
砂石及級配類	3.07	22.85	17.36	12.77	-9.78	-10.33	-3.08	3.84	1.46
磚瓦瓷類	2.69	5.27	3.34	8.96	-0.72	-1.97	2.13	5.18	3.04
金屬製品類	-6.55	5.86	19.47	32.74	-29.92	14.37	7.32	-4.51	-5.53

木材及其製品類	0.19	8.75	9.7	-0.91	-3.84	14.91	10.9	-2.17	1.87
塑膠製品類	7.16	5.81	3.64	5.45	0.23	8.48	6.3	3.88	4.51
油漆塗裝類	10.77	3.67	5.47	9.92	1.69	3.13	9.45	5.63	1.93
機電設備類	6.56	14.38	7.68	5.27	-2.76	6.46	5.86	-0.61	-1.04
瀝青及其製品類	3.02	21.52	7.46	34.97	6.15	10.68	3.43	6.66	1.86
雜項類	4.82	4.65	5.19	13.62	2.38	2.29	3.83	3.08	1.85
勞務類	2.41	2.39	1.6	2.46	0.36	0.56	1.26	1.38	0.94
工資類	1.84	1.67	0.86	1.47	-0.14	0.48	1.4	1.69	0.96
機具設備租金類	3.4	3.6	2.83	4.16	1.2	0.7	1.01	0.86	0.87



星期一

(94年
雖呈波
類指數
烈。其

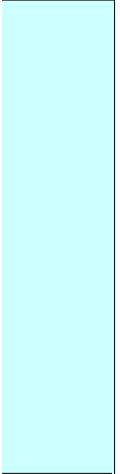
103年	
102.33	8.793964
101.38	10.91911
113.54	7.486041
119.30	13.63748
111.38	8.312964
88.17	13.40751
104.30	12.19062
111.57	12.81446
108.92	13.50625
98.40	9.610545
108.60	23.09604
106.93	11.94322
104.14	3.818242
104.98	3.20474
102.56	5.013214

署主計室

單位：%

103年
1.83
1.87
6.54
13.23
2.77
-2.26

4.66
2.77
1.16
0.04
-0.04
1.85
1.77
2.25
0.81



率
(年增率)