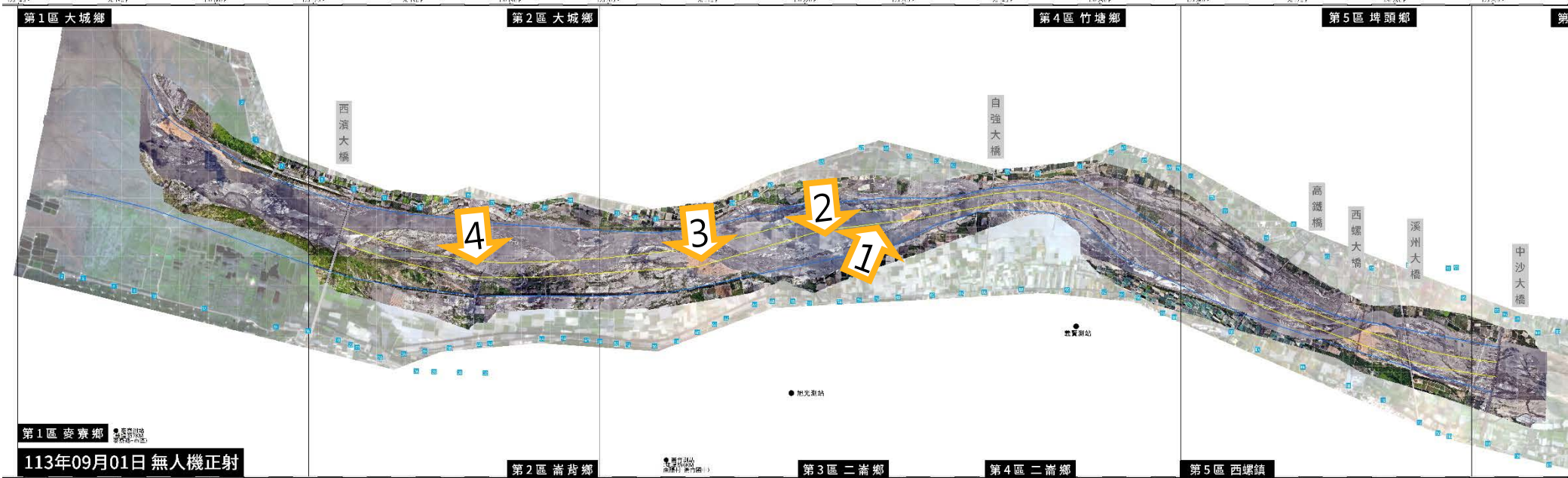


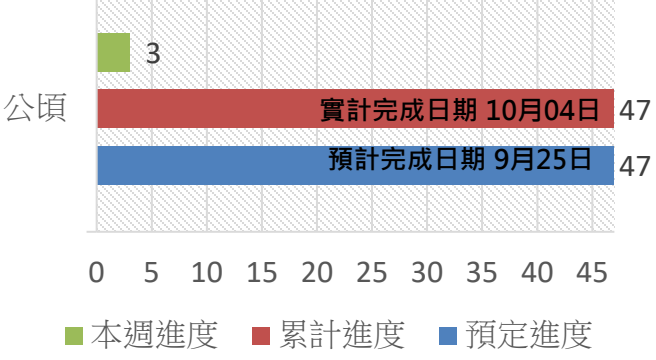
# 揚塵防治 週報表

113/09/30~113/10/06

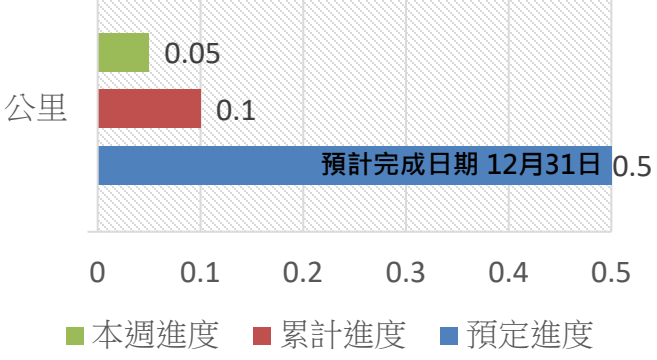




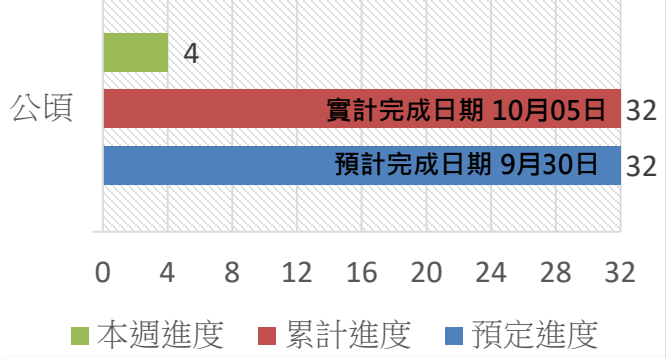
**3** 大義崙排水下游南岸A區\_稻草蓆鋪設



**2** 跨河電塔下游段河中灘地H區\_河道整理

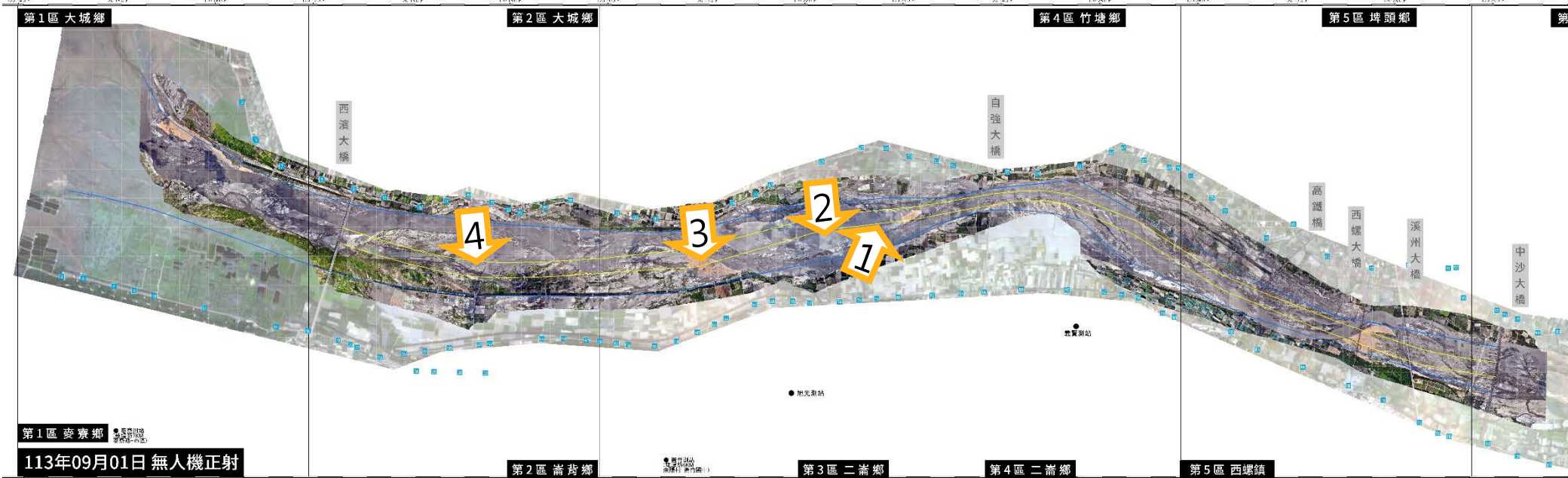


**1** 跨河電塔上游河中灘地\_稻草蓆鋪設

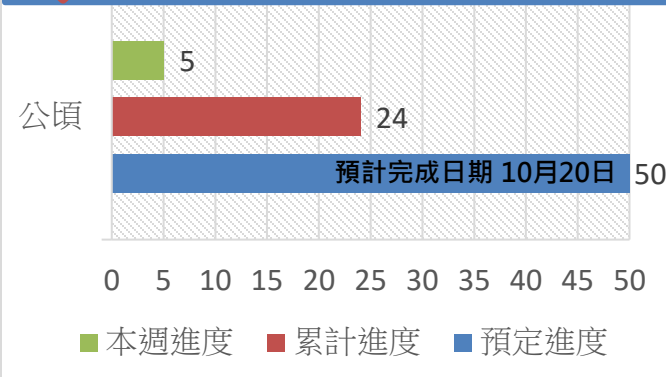


依現況調整施作數量





**4 44-40號越堤路段\_稻草蓆鋪設**



# 各區 空拍現況

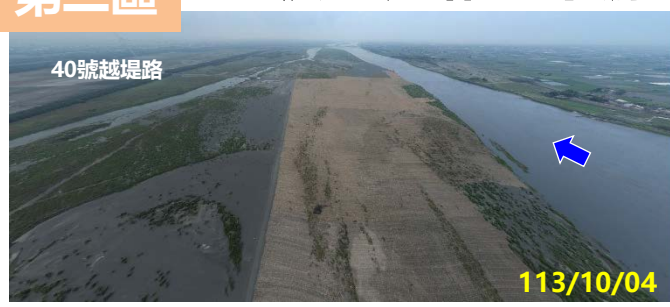
第一區

## 西濱大橋下游



第二區

## 40號越堤路 上下游



第三區

## 跨河電塔 下游



第四區

## 自強大橋 下游



第五區

## 西螺大橋 上下游



# 113年度

## 揚塵KPI進度管制

執行期程:113年5月至114年4月

- 抑制面積
- 進度



### 其他覆蓋

- 目標值：300 公頃
- 已完成：176公頃
- 達成率：58.7 %



### 水覆蓋

- 目標值：400 公頃
- 已完成：280 公頃
- 達成率：70 %



### 河道整理

- 目標值：4 公里
- 已完成：1.9公里
- 達成率：47.5%



### 防洪植栽

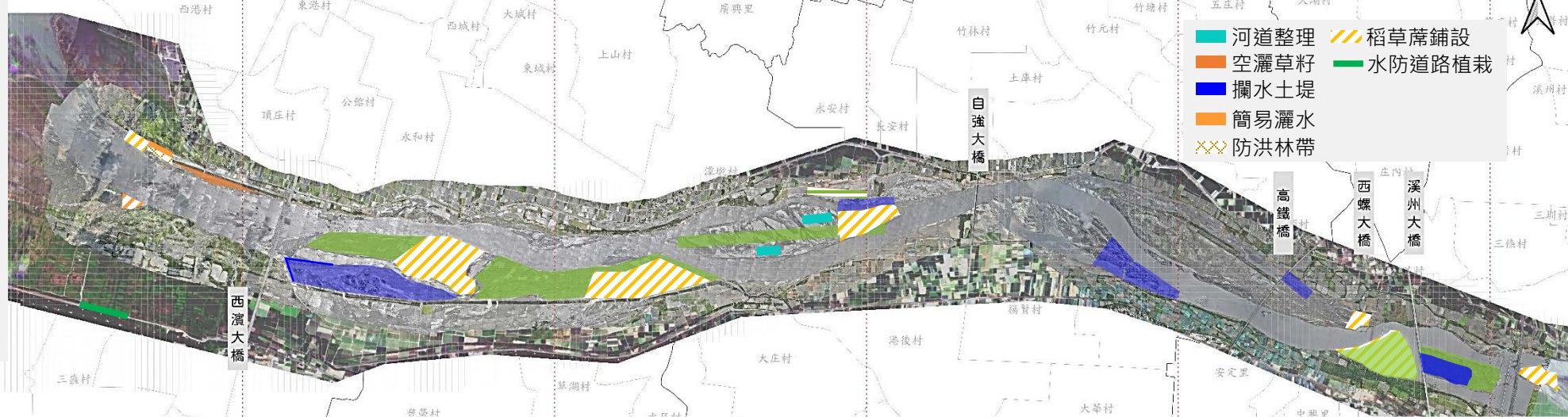
- 目標值：4 公里
- 已完成：3.8 公里
- 達成率：95%



### 綠覆蓋

- 目標值：250 公頃
- 已完成：600公頃
- 達成率：240%

# 揚塵抑制措施



水覆蓋	水覆蓋	水覆蓋	水覆蓋	水覆蓋
	1)西濱大橋上游南岸_蓄水池120公頃	1) 51號越堤路段A區_蓄水池30公頃 2) 51號越堤路段B區_蓄水池30公頃	1)94號越堤路段_蓄水池塘30公頃 2)94號越堤路第二階段_蓄水池塘20公頃	1) 高鐵橋下_蓄水池塘20公頃 2) 溪州大橋上游_蓄水池塘30公頃
河道整理	河道整理	河道整理	河道整理	河道整理
1) 西濱大橋下游北岸_河道整理0.6公里		1) 跨河電塔北岸_河道整理1.2公里 2) 跨河電塔下游段_河中灘地H區0.1公里		
綠覆蓋	綠覆蓋	綠覆蓋	綠覆蓋	綠覆蓋
1) 西濱大橋下游南北岸_空灑草籽29公頃	1) 西濱大橋上游南岸_空灑草籽119公頃	1) 68-44號越堤路段_空灑草籽142公頃 2) 51號越堤路段河中灘地_空灑草籽200公頃		1) 西螺大橋上游南岸_空灑草籽55公頃 2) 溪州大橋上游南岸_空灑草籽55公頃
防洪植栽	防洪植栽	防洪植栽	防洪植栽	防洪植栽
1) 5號越堤路段_培厚區_防洪林帶0.6公里 2) 12號越堤路段_水防道路植栽2公里		1) 51號越堤路段_培厚區_防洪林帶1.2公里		
其他覆蓋	其他覆蓋	其他覆蓋	其他覆蓋	其他覆蓋
1) 西濱大橋下游北岸_簡易灑水3公頃 2) 5-7號越堤高灘地_稻草蓆鋪設28公頃 3) 10號越堤路段高灘地_稻草蓆鋪設3公頃	1) 44-40號越堤路段_稻草蓆覆蓋24公頃	1) 51號越堤路段_培厚區_簡易灑水6公頃 2) 大義審排水_稻草蓆鋪設47公頃 3) 跨河電塔上游_稻草蓆覆蓋32公頃		1)西螺大橋上游南岸_稻草蓆鋪設16公頃 2)西螺大橋下游北岸_稻草蓆鋪設7公頃 3)中沙大橋上游河中灘地_稻草蓆鋪設10公頃