

番雅溝

排水幹線(第六期)改善及橋梁改建工程

在地諮詢審議

工程基本資料

地方說明會紀錄

民眾參與照片及簽名冊

工程內容

生態檢核辦理情形

水與安全

透水城市、國土保安

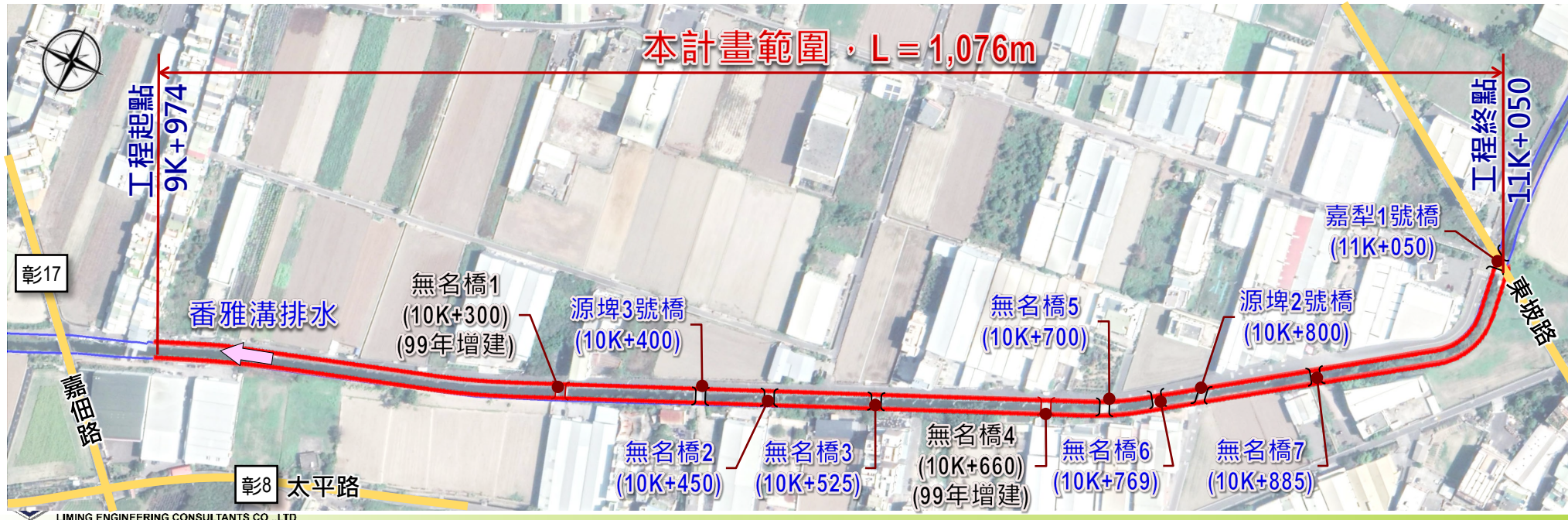
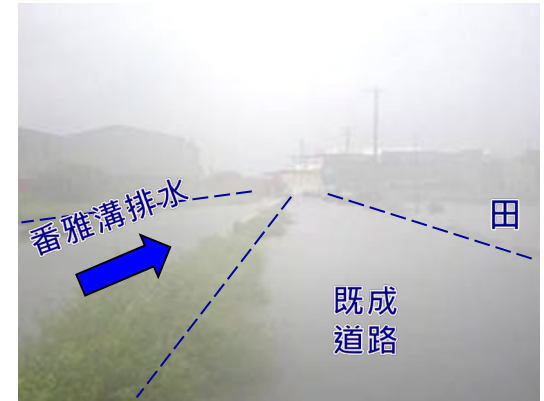


水與環境

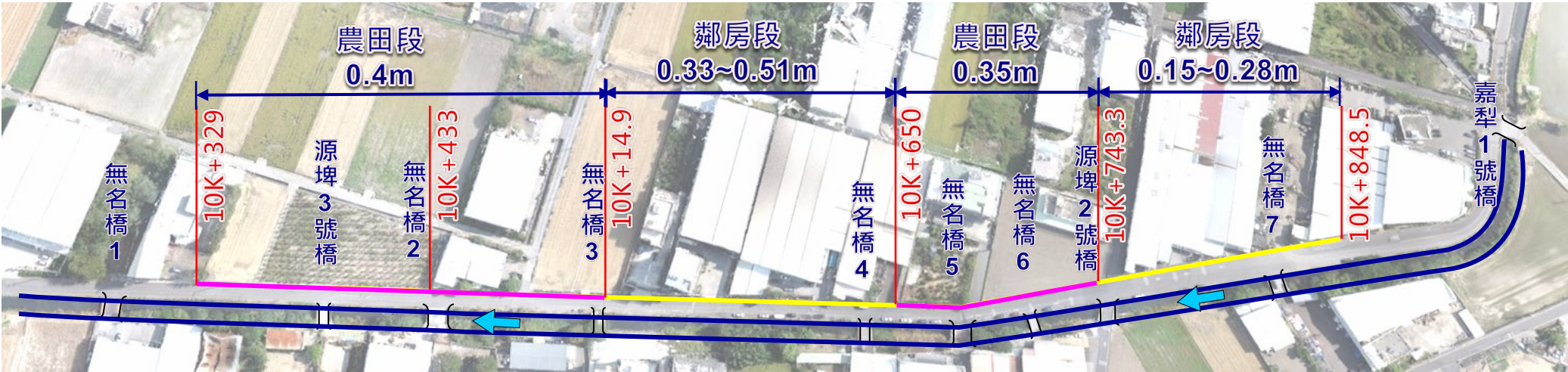
水綠融合、優質環境



- ❑ 主辦機關：彰化縣政府水利資源處
- ❑ 設計單位：黎明工程顧問股份有限公司
- ❑ 監造單位：黎明工程顧問股份有限公司
- ❑ 預算金額：NT\$1.33億元整
- ❑ 工程內容及數量：排水路改善1,076m及橋梁改建8座
- ❑ 經費來源：前瞻基礎建設
- ❑ 番雅溝排水位於彰化平原，地勢平坦且近年降雨型態逐漸轉為短延時、強降雨的特性，部分渠道通水斷面不足導致淹水災情頻傳。

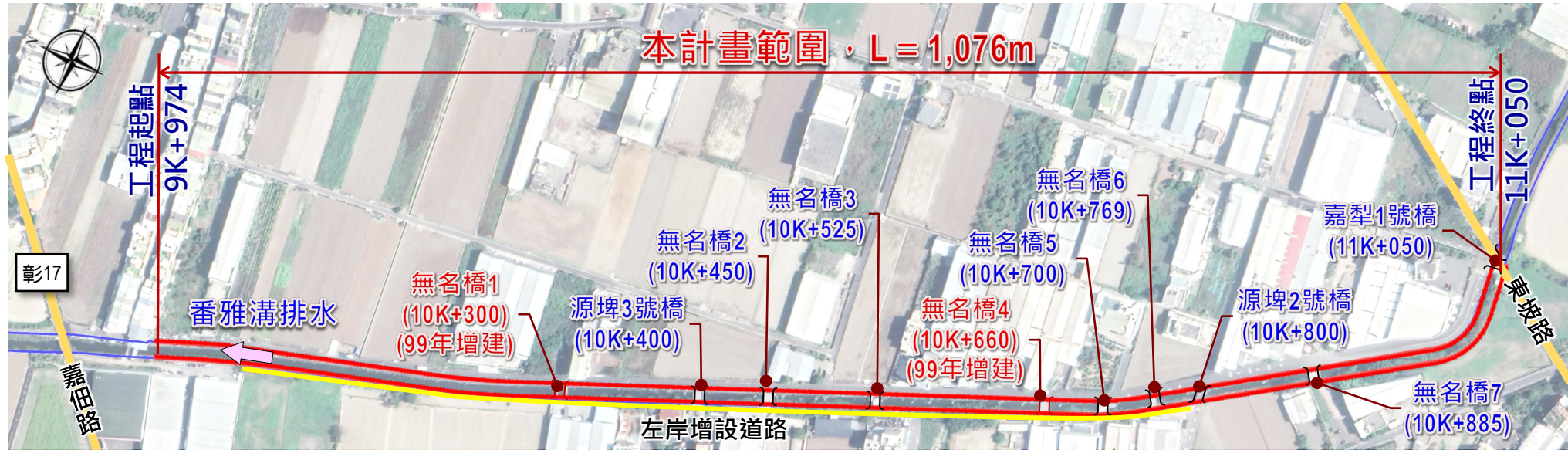


□ 依據治理計畫橋梁抬升，造成右岸既有道路抬升0.1~0.5m。



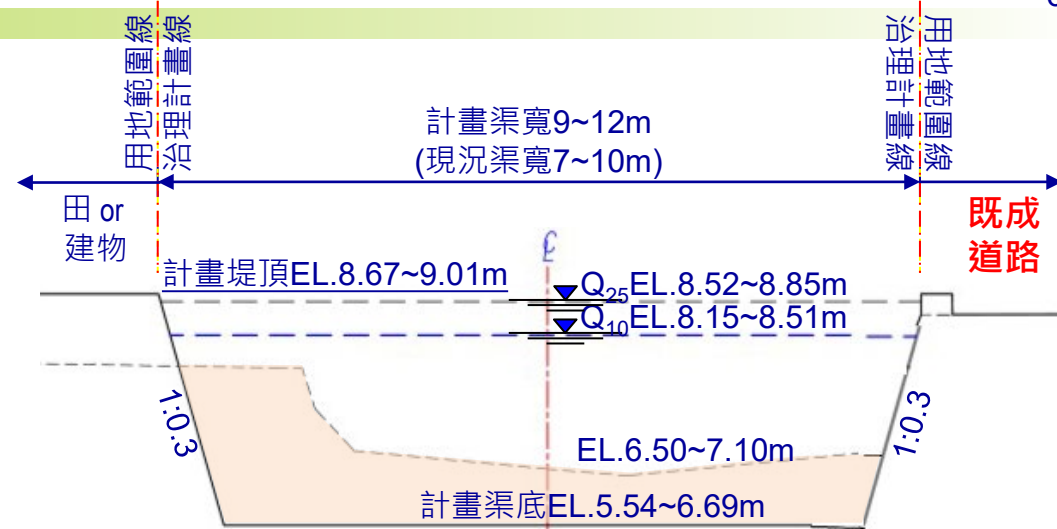
里長建議：

- 於排水路左岸增設道路

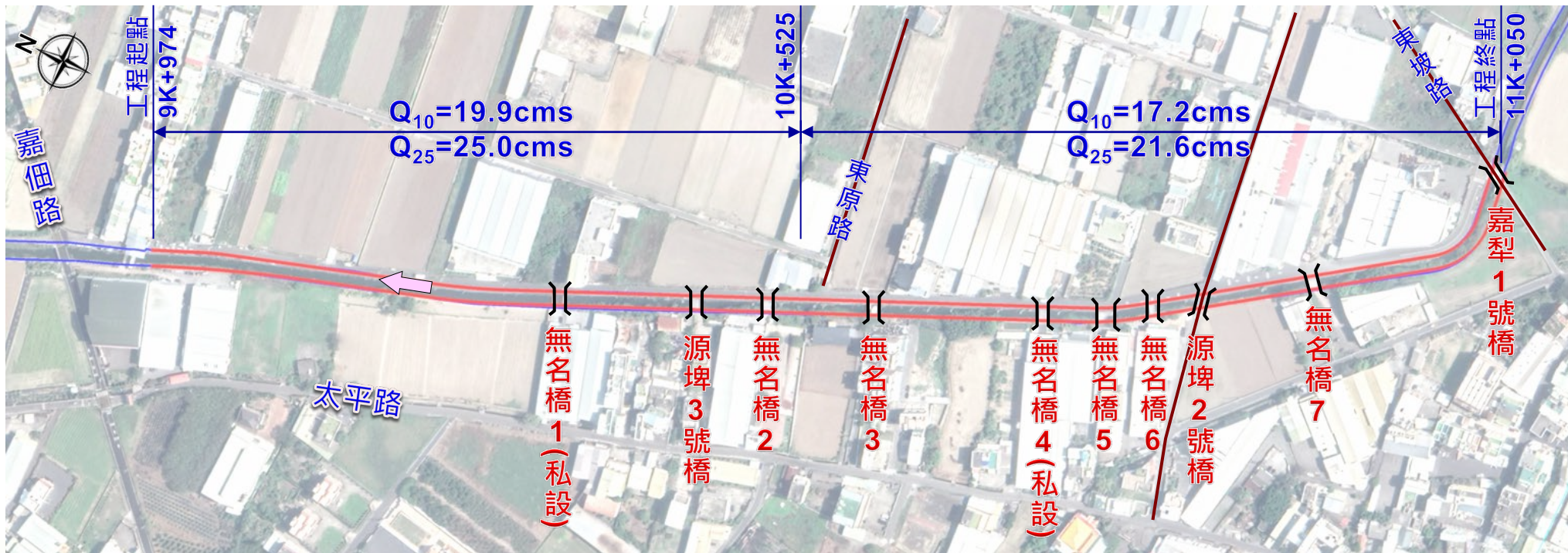


治理計畫概述

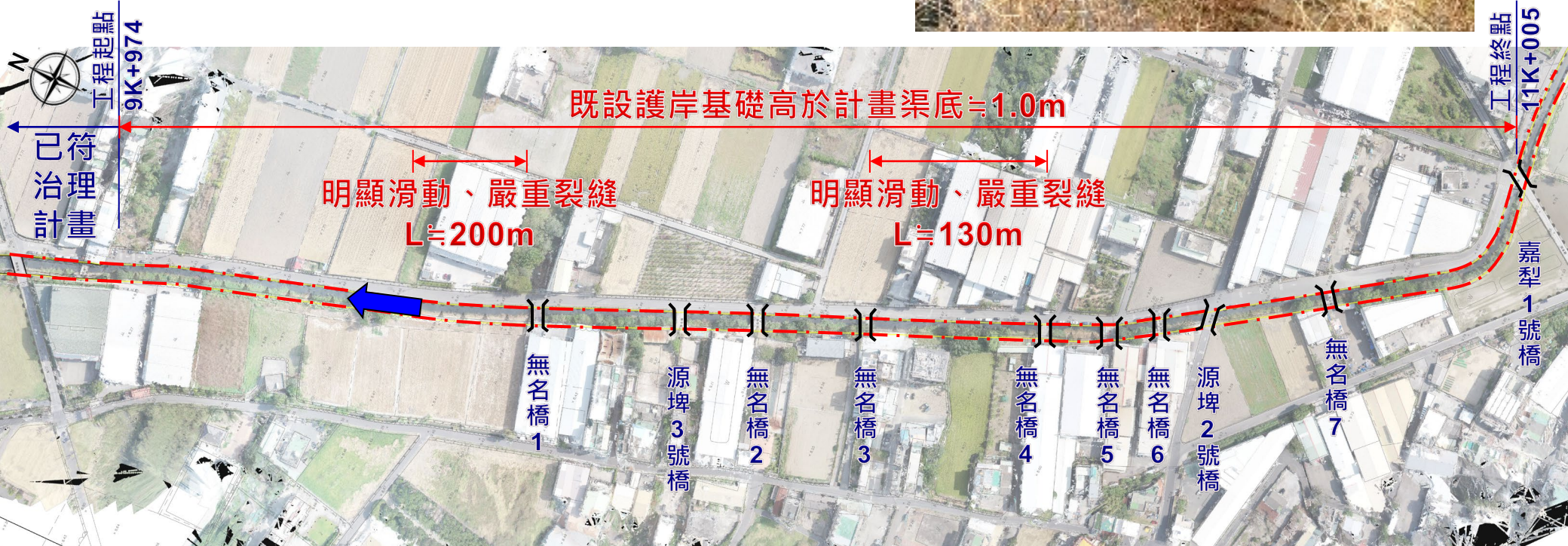
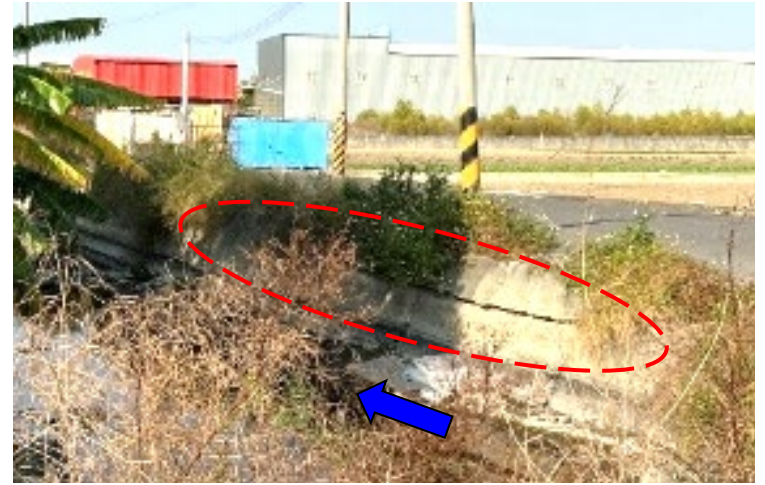
- 治理對策採拓寬、加高、浚深
 - 左岸拓寬、右岸保留加高、渠道疏濬
- 兩岸紅黃共線，右岸既成道路兼水防道路
- 橋梁改建共8座，2座私設



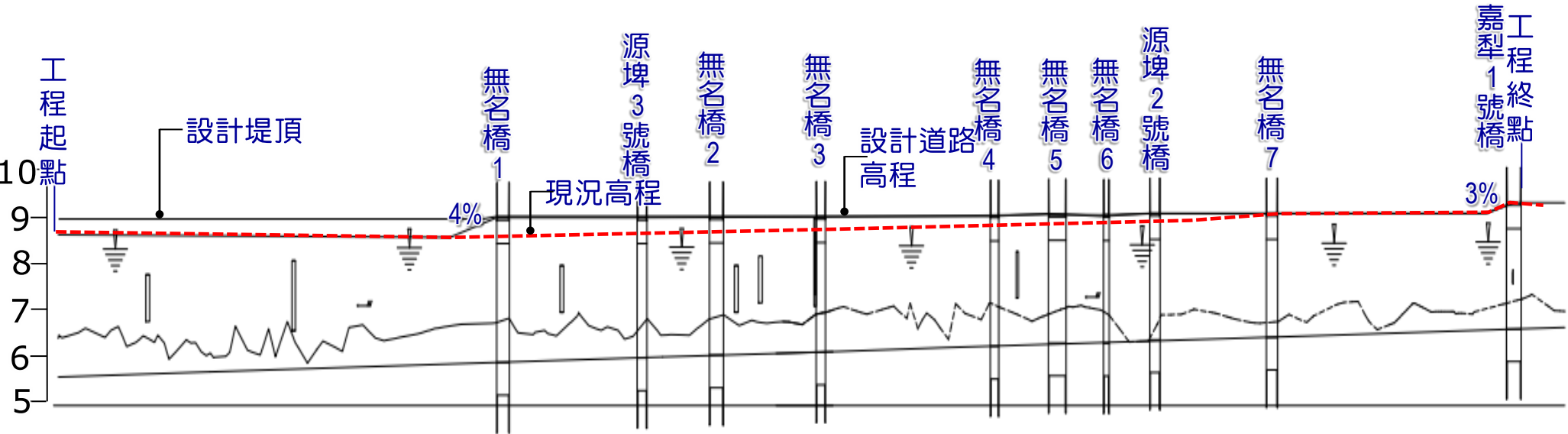
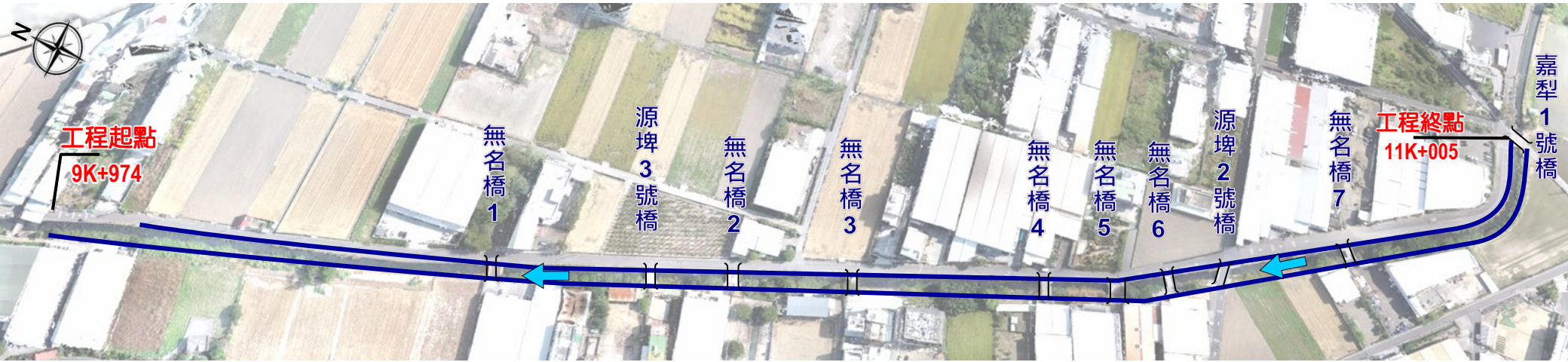
資料來源：「番雅溝排水幹線治理計畫」(彰化縣政府·102.01)



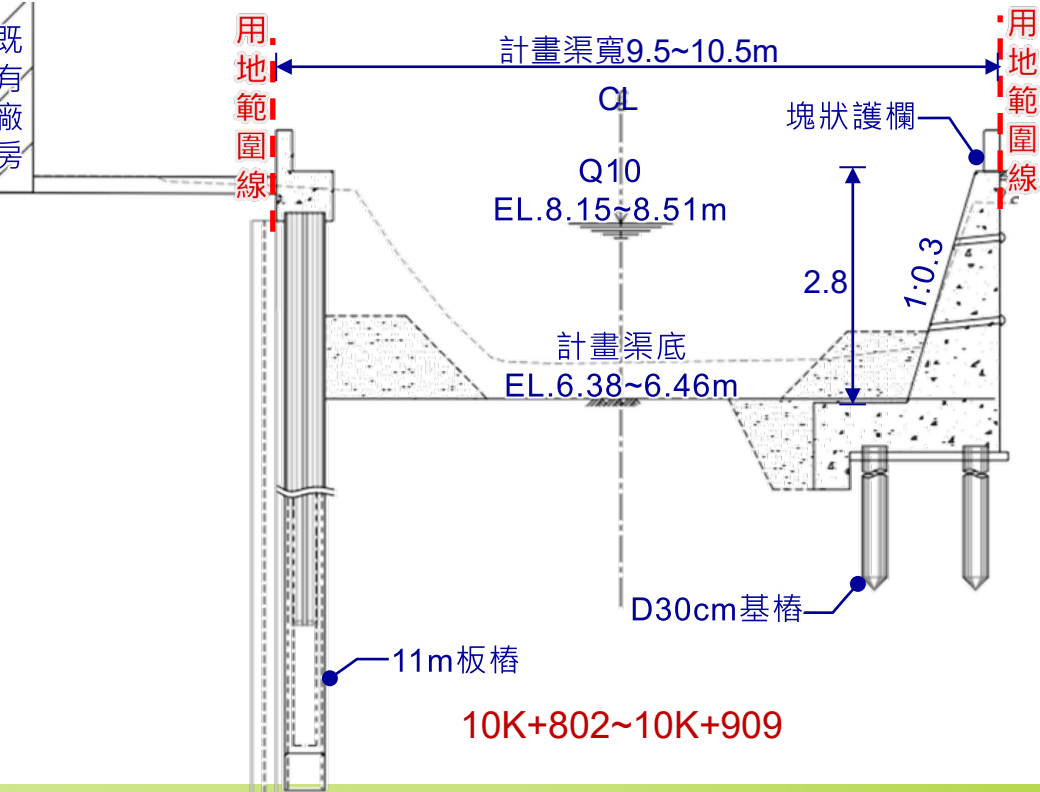
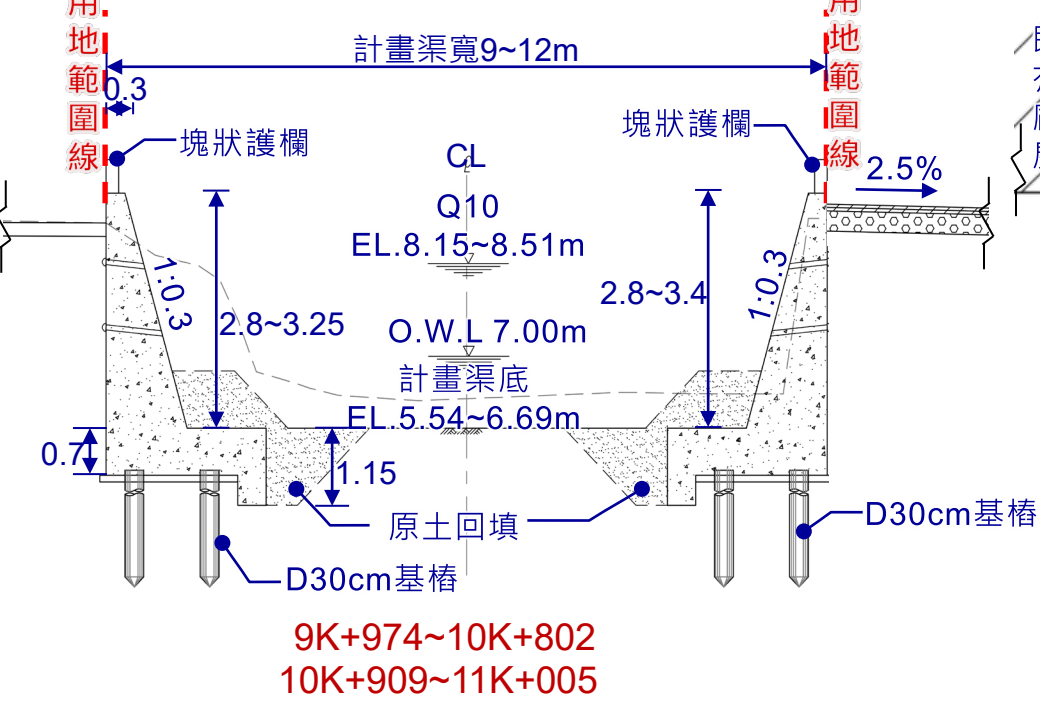
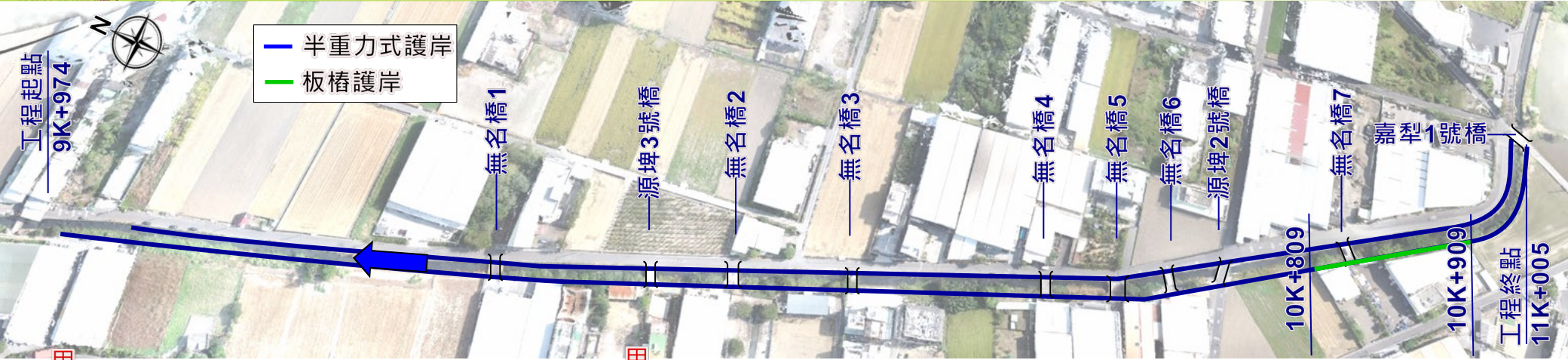
- 全線既有護岸基礎皆高於計畫渠底
 - 路面多龜裂、護岸外觀多處微小裂縫
- 護岸明顯滑動、嚴重裂縫
 - 10+080~無名橋1 : L≒200m
 - 無名橋3~無名橋4 : L≒130m



平縱斷面圖

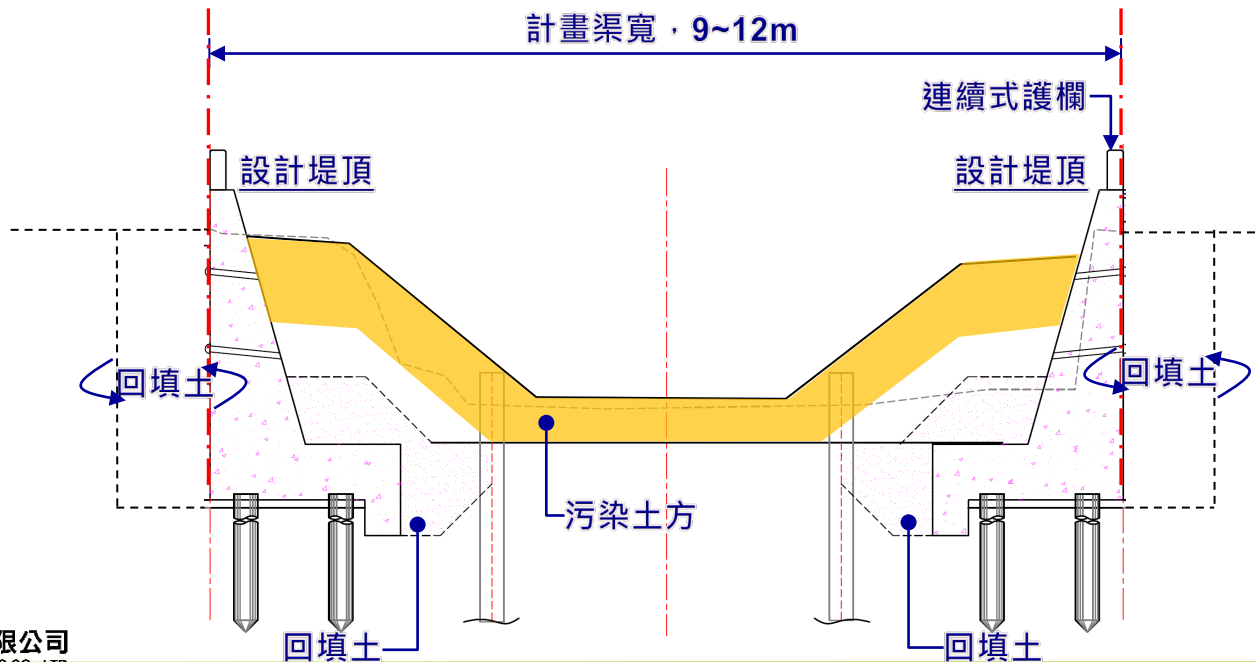


排水路標準斷面



剩餘土方分為污染土方及待檢土方

- 污染土方為現況地面線至計畫渠底及開挖範圍內地表90cm之表土。
- 待檢土方為上述外其餘土方。
- 兩種土方須分別暫置並做妥善防護措施。
- 回填土採污染土方翻曬後回填。
- 待檢土方採125m³施做1次重金屬檢測，依據成果採下列措施：
 - ❖ 低於標準值80%：不堆置於暫置區，運離工區。
 - ❖ 高於標準值80%：暫置於渠道內，回填高度不超過原現況渠底。



- ❑ 區周圍有少數的農田，大多為住宅區域，人為干擾頻繁。
- ❑ 根據生態團隊調查111年3月2-12日
 - 紅尾伯勞(三級保育類)等冬候鳥出沒。
- ❑ 112年10月與生態團隊植生會勘
 - 榕樹、烏柏、臺灣欒樹、垂榕、雀榕、樟樹、菲島福木會受影響。



番雅溝第六期保育關注物種

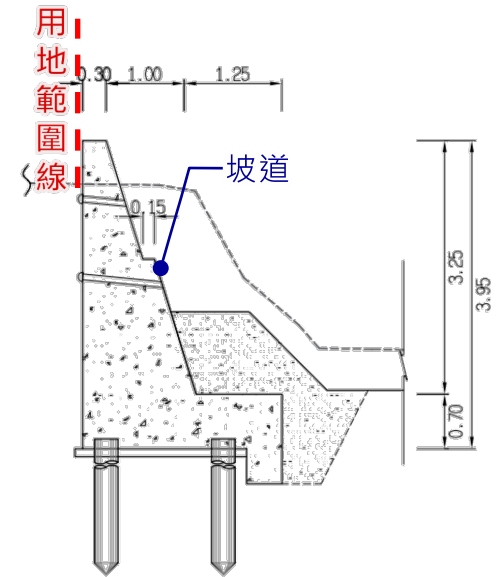
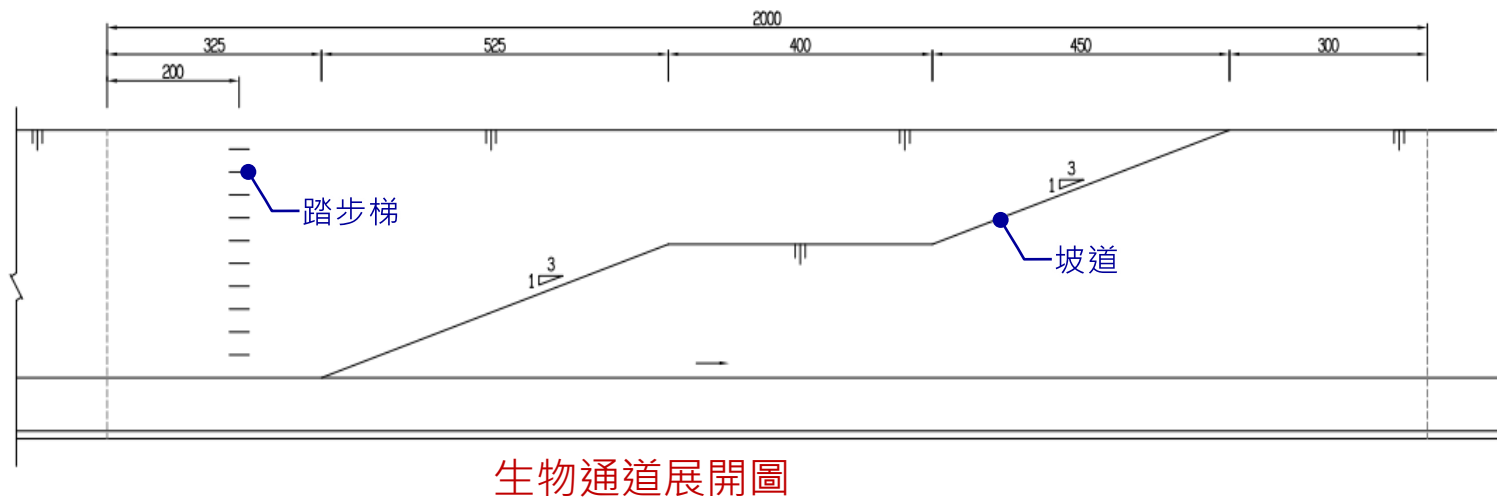
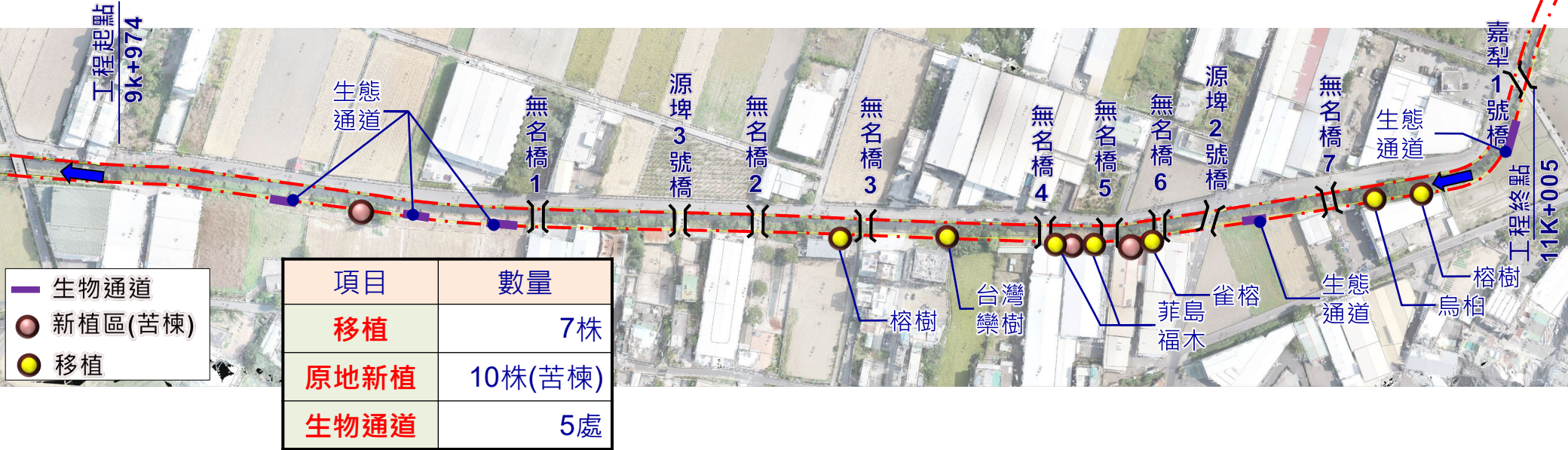
- 蠶繭草
- 叢花百日青
- 紅尾伯勞
- 澤蛙
- 彰化縣草花蛇潛在分布

112.10 與生態團隊生態會勘



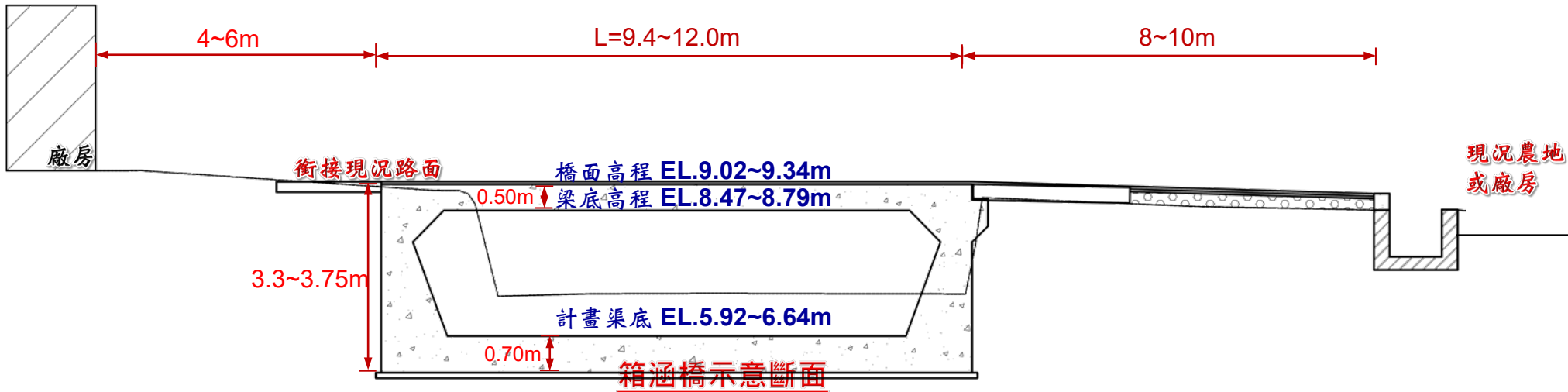
生態檢核團隊意見	本計畫辦理
<p>1.針對河道兩側土坡的零星喬木，由生態團隊植生專業人員建議評估移植的必要性與可行性，並且討論植栽形式，避免種植後樹木生長狀況不良。</p>	<p>1.經由112年10月6日與逢甲大學生態團隊會勘既有樹木7棵樹形佳與良好採移植辦理，剩餘採移除辦理，並於堤後農田水利署用地新植樹木(苦楝)。</p>
<p>2.部分河道有濱溪植生帶，建議保留治理區段濱溪植生及限縮施作範圍，減少植被移除面積。</p>	<p>施工中要求承包商避免影響工程範圍外之植生帶。</p>
<p>3.現有護岸形式部分為垂直水泥護岸，不適合水域生態系發展建議使用多孔隙砌石或卵石護岸坡度也應減緩，或施作動物通道，以利生物攀爬與逃脫。</p>	<p>本工程計畫渠寬較小，為減少影響防洪安全，左岸農田側段採150m設置1生態坡道，寬度採15cm，坡度為1:3，以利生物攀爬與逃脫。</p>
<p>4.現地調查到有草花蛇(半水棲三級保育類，無毒)出沒，棲息於附近農田及草生地，除工區限速並設立看板提醒車輛移動應注意以外，因草花蛇棲息環境非工區區排內可利用塑膠板阻隔農田與工區，避免其進入工區。</p>	<p>於監造階段要求承商降低速度並注意棲地生物出沒並設置相關阻隔設施，避免進入工區。</p>
<p>5.«叢花百日青»為臺灣維管束植物紅皮書名錄(瀕危)植物；«蠶繭草»為(易危)植物，建議採取縮小及迴避措施，標示保護區域，確認生態關注圖區域位置，施工前以警示及圍籬措施保護。為加速植生復育，保留現地表土，回填後並加覆稻草蓆，以保護原生種子庫。</p>	<p>經由111年9月現勘現況叢花百日青/蠶繭草以未發現，後續如有將先行移植。</p>
<p>6.施工時間於早上8時後及下午17時前施工，避免夜間施工，以避免擾動生物晚上棲息及鳥類於繁殖期鳴叫的影響。</p>	<p>監造階段要求承商盡可能於早上8點後及下午5點前施工。</p>
<p>7.建議施工時順勢清理水道內廢棄物，汙水或偷排廢水等水質改善部分將轉知環保局研議妥處。</p>	<p>將編列施工中營建廢棄物處理，另有關汙水與排放廢水等水質部分視情況轉知環保局處理。</p>

生態措施與植栽補償



□ 橋面較現況抬升0.09~0.51m。

樁號	Q ₁₀ 水位 (EL.m)	梁底 (EL.m)	橋面(EL.m)		堤後設施抬升 (m)	備註	樁號	Q ₁₀ 水位 (EL.m)	梁底 (EL.m)	橋面(EL.m)		堤後設施抬升 (m)	備註
			設計	現況						設計	現況		
無名橋1	8.38	8.47	9.02	8.52	0.09	暗溝段	無名橋5	8.44	8.52	9.07	8.67	0.18	明溝段
源埤3號橋	8.39	8.47	9.02	8.52	0.27	明溝段	無名橋6	8.44	8.56	9.11	8.67	0.25	明溝段
無名橋2	8.40	8.48	9.03	8.65	0.32	暗溝段	源埤2號橋	8.44	8.53	9.08	8.75	0.13	暗溝段
無名橋3	8.41	8.49	9.04	8.45	0.41	明溝段	無名橋7	8.46	8.56	9.11	8.75	0.28	暗溝段
無名橋4	8.44	8.53	9.08	8.75	0.51	暗溝段	嘉犁1號橋	8.51	8.79	9.34	9.18	-	-



簡報完畢

敬請支持

指教