

揚塵防治 週報表

115/02/02~115/02/08



本週 2/02、2/7、2/8日 配合環境部風速預警 啟動緊急應變措施

			
灑水線系統	灑水車	挖土機灑水	高壓揚程泵浦
29.4 公里	11 台	8 台	3 台



➤ 第一區 (雲林麥寮_西濱大橋至出海口)

- 下海墘堤防5號越堤段防洪林帶區水線噴灑
- 下海墘堤防7號越堤段堤前便道灑水車1台、挖土機2台與高揚程泵浦1台灑水
- 許厝寮堤防10號越堤段200公頃大沙洲與20公頃大沙丘水線噴灑
- 許厝寮堤防10號越堤段便道水線噴灑與灑水車1台灑水

➤ 第二區 (雲林崙背)

- 大庄堤防40號疏濬工區灑水車2台、挖土機4台與維護便道水線灑水

➤ 第三區 (雲林二崙、雲林崙背)

- 楊賢堤防74號越堤段便道灑水車3台灑水
- 楊賢堤防74號越堤段低灘地挖土機2台與高揚程泵浦2台灑水
- 楊賢堤防74號越堤段防洪林帶區水線噴灑

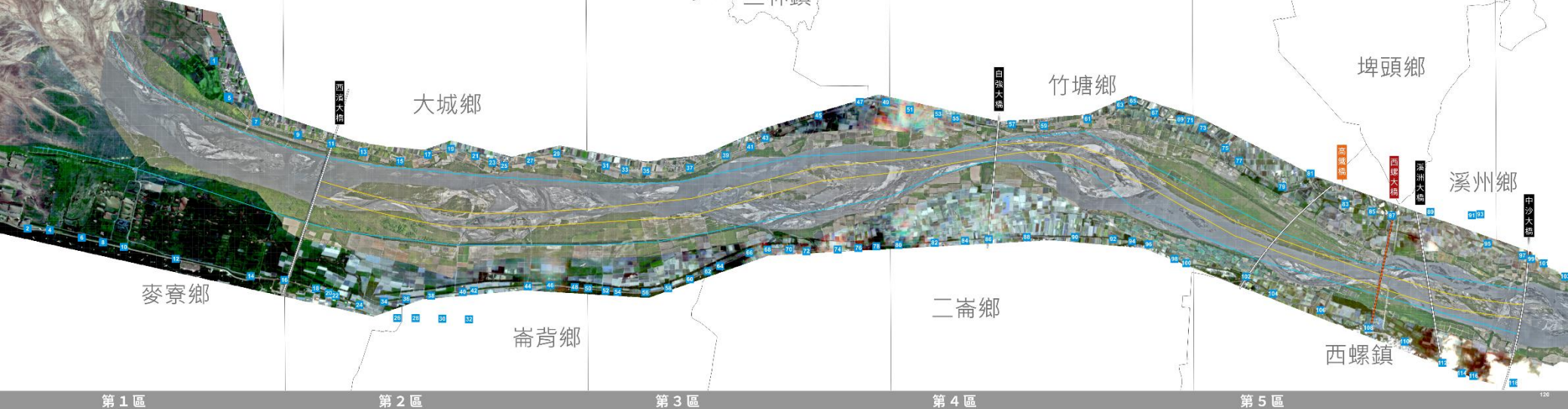
➤ 第四區 (雲林二崙)

- 下溪墘堤防61號越堤段便道灑水車2台灑水

➤ 第五區 (雲林西螺)

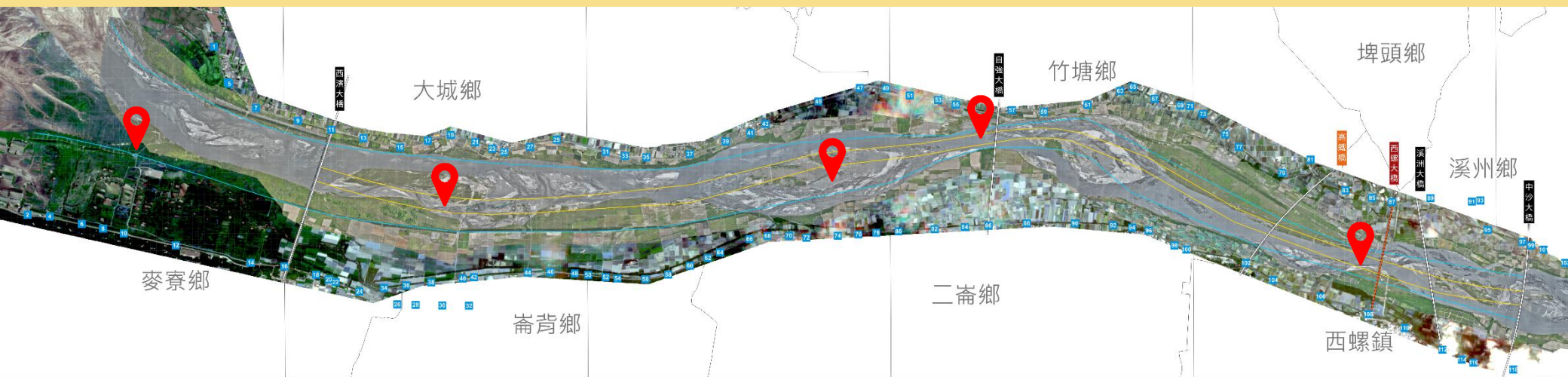
- 自來水管線工程工區便道灑水車2台灑水





緊急應變
現地巡查





各區 空拍現況

第一區 麥寮出海口 0號井



第二區 40號越堤路 下游



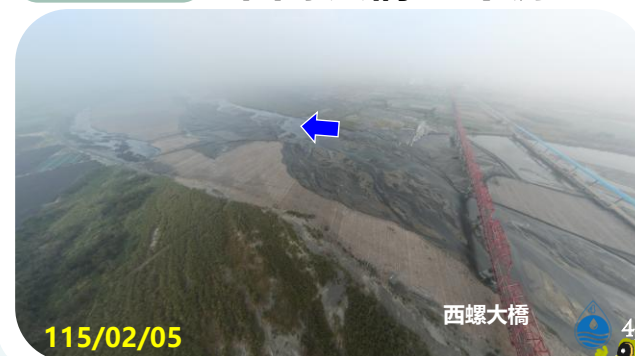
第三區 大義崙排水下游



第四區 自強大橋下游



第五區 西螺大橋 上下游



114年度

揚塵KPI進度管制

執行期程:114年5月至115年4月

- 抑制面積
- 進度



其他覆蓋

- 目標值 : 300 公頃
- 已完成 : 522.7公頃
- 達成率 : 174.2%



水覆蓋

- 目標值 : 400公頃
- 已完成 : 455 公頃
- 達成率 : 113.7 %



河道整理

- 目標值 : 4 公里
- 已完成 : 3.5公里
- 達成率 : 87.5%



防洪植栽

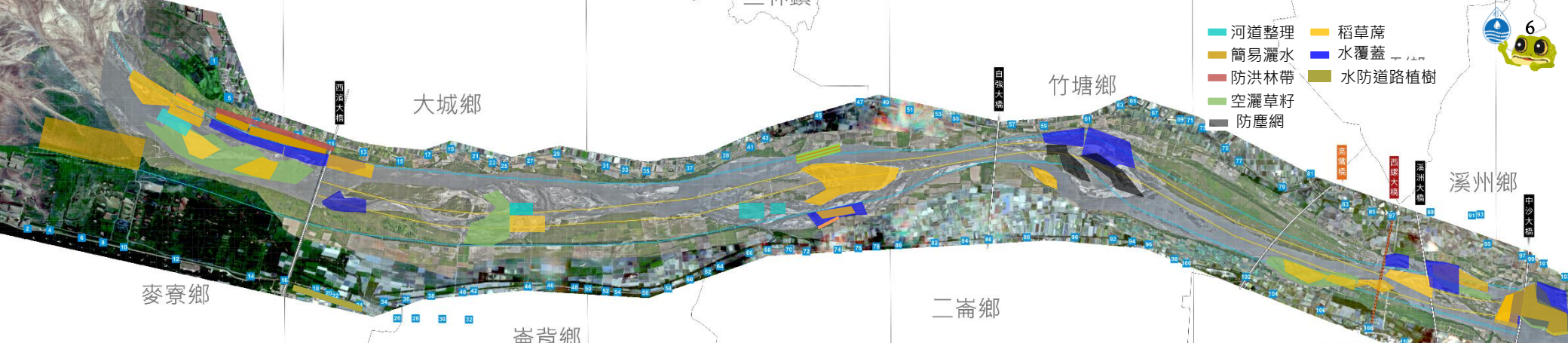
- 目標值 : 4 公里
- 已完成 : 6公里
- 達成率 : 150 %



綠覆蓋

- 目標值 : 250 公頃
- 已完成 : 357公頃
- 達成率 : 142.8%





水覆蓋	水覆蓋	水覆蓋	水覆蓋	水覆蓋
1) 西濱下游北岸(9號至13號越堤)_蓄水池60公頃 2) 西濱下游北岸7號越堤_蓄水池40公頃 3) 西濱下游北岸5號越堤_蓄水池40公頃	1)西濱大橋上游南岸_蓄水池50公頃	1) 74號越堤路段_蓄水池30公頃	1)61號越堤路段_蓄水池60公頃 2)59號越堤路段_蓄水池30公頃	1) 中沙大橋上游_蓄水池50公頃 2) 中沙大橋下游_蓄水池30公頃 3) 溪州大橋上游北岸_蓄水池45公頃 4) 西螺大橋上游北岸_蓄水池20公頃
河道整理	河道整理	河道整理	河道整理	河道整理
1) 3-5號越堤路段_河道整理0.8公里	1) 40號越堤_河道整理1.5公里	1) 74號越堤下游河中低灘地_河道整理0.4公里 2) 74號越堤下游_河道整理0.8公里		
綠覆蓋	綠覆蓋	綠覆蓋	綠覆蓋	綠覆蓋
1) 西濱大橋下游_空灑草籽80公頃	1) 44號越堤路段_空灑草籽60公頃			1) 中沙大橋上游至高鐵橋上游_空灑草籽217公頃
防洪植栽	防洪植栽	防洪植栽	防洪植栽	防洪植栽
1) 5-11號越堤_防洪林帶2公里 2) 3-5號越堤路段A區_防洪林帶0.4公里	1) 雷厝堤防_水防道路植栽2公里	1) 43-45號越堤_防洪林帶1.2公里 2) 74號越堤下游培厚區_防洪林帶0.4公里		
其他覆蓋	其他覆蓋	其他覆蓋	其他覆蓋	其他覆蓋
1) 7號越堤_簡易灑水設施6.4公頃 2) 5-11號越堤_簡易灑水設施9.6公頃 3) 0-22號水線更換11公頃 4) 7號越堤路段上下游_鋪設稻草蓆40公頃 5) 5號越堤路段下游低灘地_鋪設稻草36.5公頃 6) 西濱大橋下游河中灘地_稻草蓆鋪設14公頃 7) 1-3號越堤路段_稻草蓆鋪設8公頃 8) 5號越堤路段下游低灘地_稻草蓆鋪設5公頃 9) 3-5號越堤路段A區_簡易灑水系統3.2公頃 10)3號越堤下游低灘地_稻草蓆鋪設16公頃	1) 40號越堤路上游低灘地_鋪設稻草蓆20公頃 2) 西濱上游北岸(13號越堤)_鋪設稻草蓆10公頃	1) 43-45號越堤_簡易灑水設施9.6公頃 2) 74號越堤路段低灘地_鋪設稻草蓆90公頃 3) 76號越堤路段低灘地_鋪設稻草蓆10公頃 4) 74號越堤下游培厚區_簡易灑水1.4公頃	1) 61號越堤路段低灘地_鋪設防塵網60公頃 2) 59號越堤路段低灘地_鋪設防塵網8公頃 3) 自強大橋上游南岸低灘地_鋪設稻草蓆8公頃	1)西螺大橋下游南岸低灘地_鋪設稻草蓆6公頃 2)高鐵大橋上游南岸低灘地鋪設稻草蓆20公頃 3)中沙大橋上游河中低灘地鋪設防塵網20公頃 4) 溪州大橋下游北岸低灘地_鋪設稻草蓆10公頃 5)西螺大橋上游低灘地_鋪設稻草蓆24公頃 6)中沙大橋上游低灘地_鋪設稻草蓆40公頃 7)高鐵橋上游低灘地_鋪設稻草蓆20公頃 8)西螺大橋下游南岸_鋪設稻草蓆10公頃 9)中沙至天然氣管橋_鋪設稻草蓆6公頃