

# 資訊公開說明

一、 工程名稱：中部科學(后里)園區綠 10-2 溪畔景觀池工程

二、 簡介

早溝排水為后里地區之主要排水路，上游發源自后里東北部山區，流經中部科學園區-后里農場(下稱后里園區)南側綠 10-2 下緣土地後往西南方向進后里市區，再匯流至內埔圳後與月眉排水，一路流往大甲溪。

計畫目標為逕流分擔、綠化水環境，營造生態教育園區，導入符合在地人需求之場所並兼顧優良自然生態之水域環境規劃。計畫維持現地生態功能與地景自然性，將來配合多樣適地原生植物營造，提供園區與周邊民眾親近自然與學習的教育場所，除新設溪畔景觀池周遭綠化環境外，同時可承容極端降雨，以達到逕流分擔之目標。計畫分擔逕流量為 1.46 萬立方公尺。

(一) 位置圖

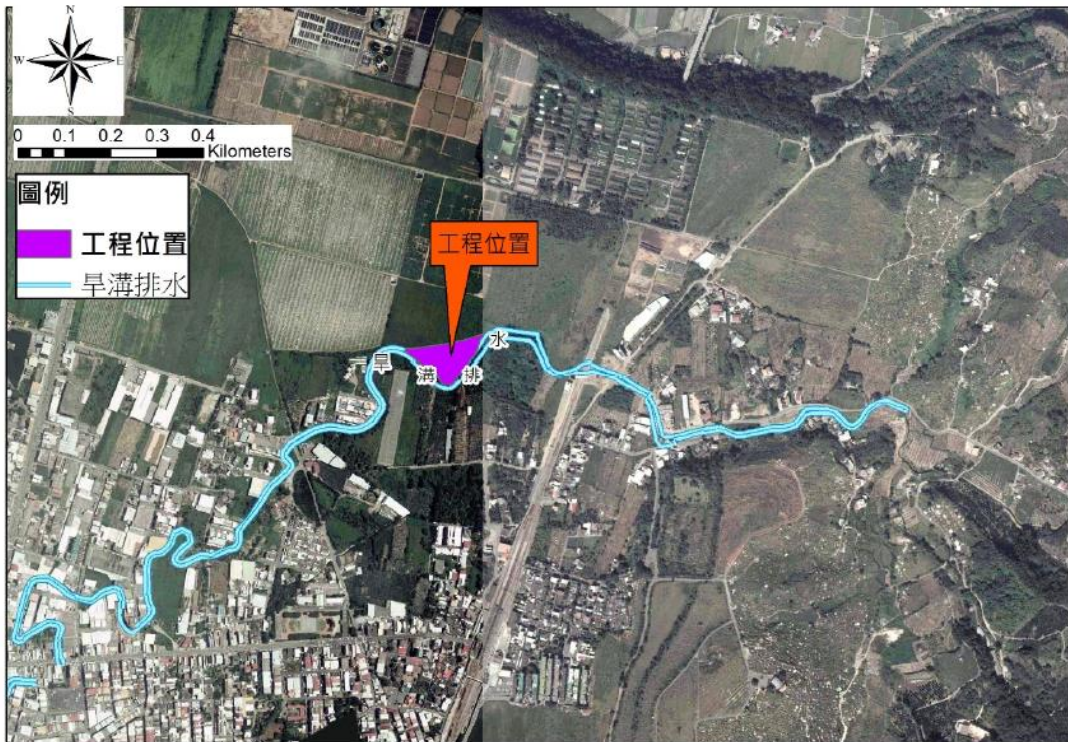



圖 2 溪畔景觀池工程位置圖

三、工程資訊：包含項目如下：

工程基本資料	1. 工程位置座標	E:222816.298 ; N:2689925.511
	2. 主要工項	<p>一、景觀池部分：</p> <p>1.早溝渠道右側之護岸L=43.3m。</p> <p>2.入流工、出流工各1處。</p> <p>3.閘門(W2.0m*H2.0m)1座。</p> <p>4.景觀池工程(含土坡整理、植栽工程)等。</p> <p>5.維修車道。</p> <p>二、人本環境部分</p> <p>1.LID工程(含高壓透水磚、雨積磚及植栽等)乙式。</p> <p>2.噴灌設施。</p> <p>3.遠端監視及操控等設備。</p> <p>4.觀景步道及平台區。</p> <p>5.坡道管制大門。</p>
	3. 核定金額	新台幣 6,340 萬
	4. 預算金額	新台幣 6,340 萬
	5. 決標金額	新台幣 4,761 萬
	6. 施工廠商	五湖四海營造股份有限公司
	7. 開工日期	中華民國 109 年 10 月 20 日
	8. 完工日期	中華民國 110 年 12 月 29 日
	9. 異常事件處置概況	無
	10. 生態保育措施執行情形	配合專家學者、當地意見領袖及民眾意見，進行工程內容進行修正及調整。
	11. 施工前後照片	<p>施工前</p>  <p>施工中</p>



施工後



#### 四、計畫成果(照片、影片)：

##### ➤ 施工後空拍



##### ➤ 停車場



➤ 景觀池區

