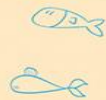




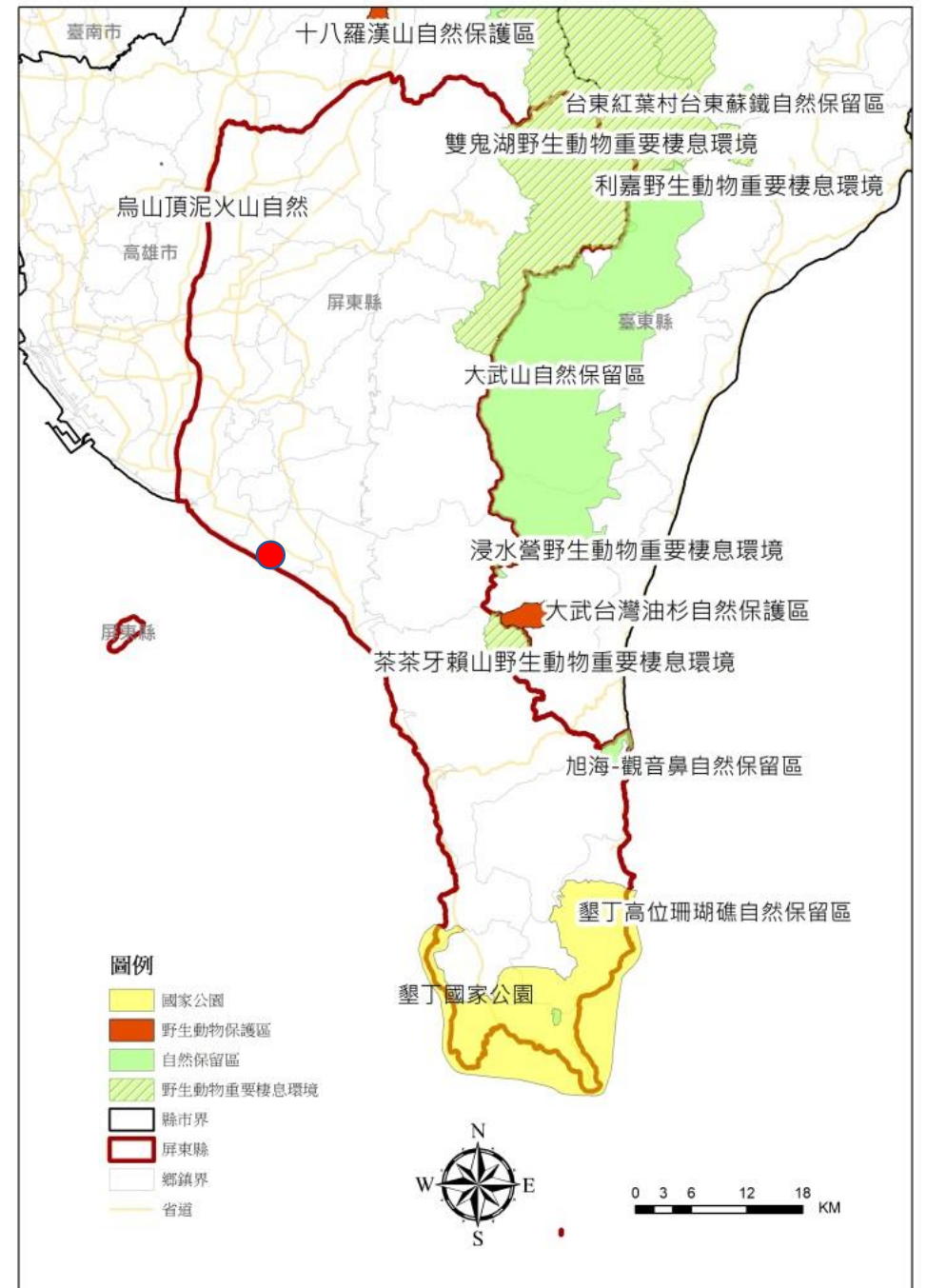
115年屏東縣在地審議案件

-提報階段生態檢核-



計畫範圍

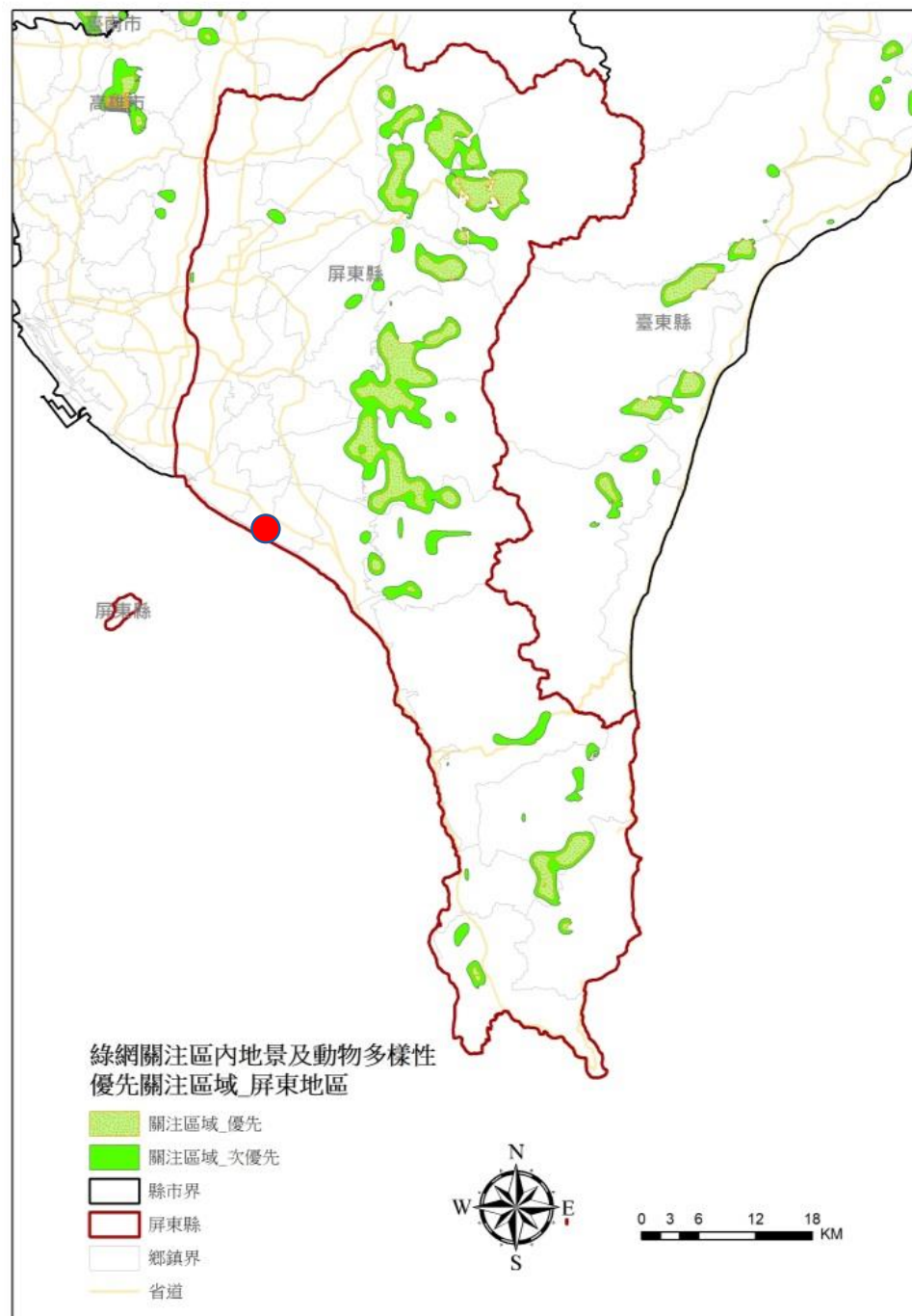
鄉鎮市	工程名稱
佳冬鄉	塹子抽水站整建工程



綠網關注區內地景及動物多樣性優先關注區域

鄉鎮市	工程名稱
佳冬鄉	塹子抽水站整建工程

未在綠網關注區範圍



路殺熱點

鄉鎮市	工程名稱
佳冬鄉	塹子抽水站整建工程

未在路殺熱點範圍



115年第一批次提報階段成果

案例說明 現勘日期：115/05/27

塭子抽水站整建工程

工程現況描述

- 工程位於屏東縣佳冬鄉。
- 區域目前為佳冬塭仔抽水站調節池及佳冬抽水站既有工程，預定治理區域及周邊棲地類型主要為魚塭、濱溪帶及零星住宅。堤防外淤積高灘地與草地多為象草、大花咸豐草、毛西番蓮，因少人為干擾，提供鳥類利用，具水鳥或其他鳥類的潛勢棲地利用性。

潛在生態衝擊

- 預定工區段即為出海口以及留意工程範圍影響鄰近生態以及水鳥過境。

生態保育原則及方案

1. 施工便道與材料堆置應規畫於既有道路或是植被稀疏處。
2. 設置動物逃生坡道，動物誤入抽水站時可做逃生使用。
3. 避免渠道全面混凝土化，渠地不封底為原則。
4. 施工期間避開野生動物活動旺盛之時段(晨昏)，於8:00~17:00時段施工。
5. 施工期間所產生的工程及民生廢棄物集中加蓋處理，並帶離現場，避免野生動物誤食或誤傷。
6. 堤防外林邊溪的淤積高灘地濱溪帶施工過程不擾動，施工期間避免破壞擾動該處生態棲息。
7. 建議編列環境管理費用，如盡量降低工程干擾及噪音，施工時控制濁度、防塵網及定時灑水等。

物種類型	前期鄰近生態調查結果
鳥類	野鴿、紅鳩、小白鷺、中白鷺、大白鷺、家燕、白頭翁、家八哥(In)、褐頭鷓鴣、灰頭鷓鴣、黑鳶、紅尾伯勞(III)、麻雀、斑文鳥
哺乳類	臭鼩
爬蟲類	多線真稜蜥(外來種)、疣尾蝮虎
兩棲類	黑眶蟾蜍、澤蛙
魚類	青斑細棘鰕虎
底棲類	黑貽貝(In)

資料來源：前期計畫調查(113/04)、e-bird、台灣生物多樣性網絡、生態調查資料庫系統

