

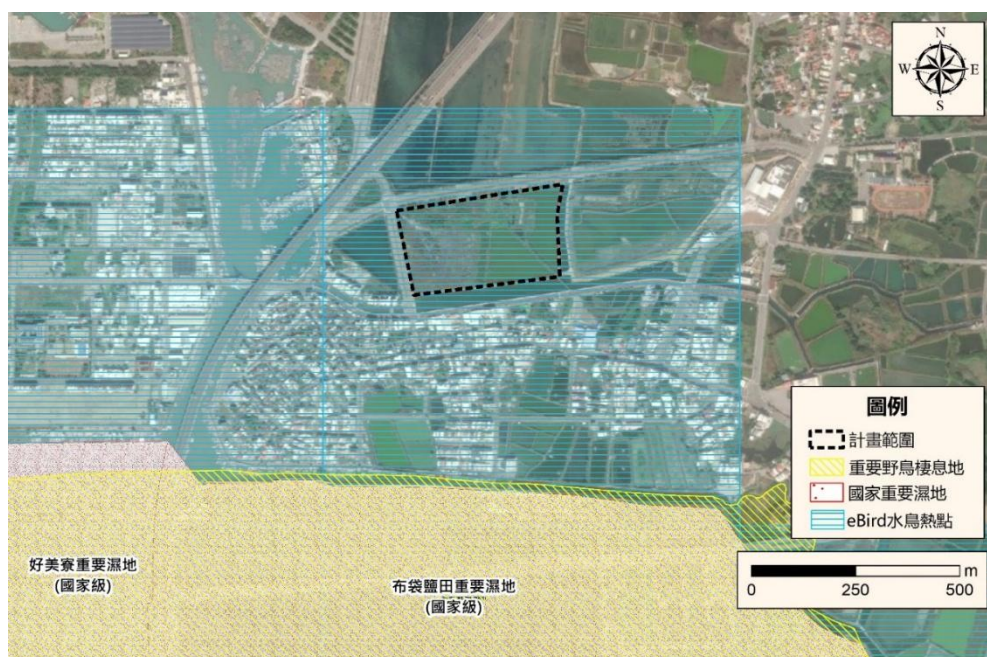
經濟部水利署
規劃設計階段工程生態背景資料表

工程主辦機關	嘉義縣政府	提交日期	民國 112 年 10 月 12 日
工程名稱	布袋風華再現水環境營造第二期		
設計單位	源隆技術顧問有限公司	縣市/鄉鎮	嘉義縣/布袋鎮
生態檢核團隊	爾灣水利工程技師事務所	工程座標 (TWD97)	(164463,2586807)

1.生態保育原則：

- (1)避免擾動周邊重要濕地範圍，例如：排放廢汙水或丟棄廢棄物於濕地
- (2)避免破壞計畫區內鹽業產物所及鹽業鐵道遺址，保留過去文化資產，亦可作為生物停棲掩蔽的場所。
- (3)未來施作過程中亦建議採用小型機具及低噪音工法，降低對當地生物影響。
- (4)使用不易腐蝕之材質，避免多次施工
- (5)建議可於邊坡陡峭處設置人工浮島(5*5m)的平台
- (6)建議保留土堤上原生物種及淺灘地環境，並於濕地內設置鳥類棲架，
- (7)建議互通大小濕地，連通破口可稍寬如 30-50 公尺，或在南側賞鳥小屋前亦創造一個破口
- (8)地範圍植物大致為原生種，若後續真有新植考量，建議以當地原生種且具有當地文化特色為優先考量
- (9)濱海森林建議循序漸進種植，核心區以喬木種植；外圍建議保留既有馬鞍藤、裸花鮫蓬、海馬齒、小葉藜作為植生拓展；灌木類建議以冬青菊、白水木、草海桐、苦檻藍、海南草海桐等，營造有層次的複層林
- (10) 建議未來應先準備好新植植被後再移除銀合歡與馬纓丹，並盡快種植及持續追蹤維護，以避免銀合歡或馬纓丹復發小苗。

2.工程範圍圖：



3.生態資料蒐集成果檢視更新：

種類	線上資料庫
哺乳類	臭鼬、小黃腹鼠、田鼯鼠、臺灣鼯鼠、溝鼠、鬼鼠、東亞家蝠
鳥類	翠鳥、小雨燕、紅尾伯勞(III)、棕背伯勞、大卷尾、灰頭鷓鴣、褐頭鷓鴣、白喉文鳥、斑文鳥、麻雀、白尾八哥、家八哥、栗尾棕鳥、喜鵲、赤腰燕、洋燕、家燕、棕沙燕、斯氏繡眼、白頭翁、鵲鴝、白鵲鴝、小水鴨、尖尾鴨、赤頸鴨、花嘴鴨、琵嘴鴨、棕三趾鶇、反嘴鶇、高蹺鶇、小環頸鶇、太平洋金斑鶇、灰斑鶇、東方環頸鶇、蒙古鶇、小燕鷗(II)、灰背鷗、紅嘴鷗、黑尾鷗、黑腹燕鷗、黑嘴鷗(II)、裏海燕鷗、銀鷗、三趾濱鶇、大杓鶇(III)、小青足鶇、赤足鶇、長趾濱鶇、青足鶇、紅胸濱鶇、黃足鶇、黑尾鶇(III)、黑腹濱鶇、磯鶇、翻石鶇、鷹斑鶇、紅鳩、珠頸斑鳩、埃及聖鵝、黑面琵鷺(I)、大白鷺、小白鷺、中白鷺、夜鷺、黃頭鷺、綠蓑鷺、蒼鷺、白冠雞、紅冠水雞、小鴨嘴、鸕鶿、黑翅鳶(II)、黑鳶(II)等。
兩生類	澤蛙、黑眶蟾蜍、貢德氏赤蛙
爬蟲類	蓬萊草蜥、多線真稜蜥、鈎盲蛇、赤背松柏根、南蛇、草花蛇(III)、眼鏡蛇、疣尾蝎虎、中華鱉
魚類	口孵非鯽雜交魚、帆鰭花鰭、帕氏倒棘牛尾魚、準大頭狗母魚、臺灣棘鯛、黑尾小沙丁魚、四帶牙鰨、漢氏稜鯢、圈頸鰻、長身鯊、維氏雙邊魚、線紋鰻鯙、短鑽嘴魚、多鱗沙鯪、帆鰭花鰭、食蚊魚、尾紋雙邊魚、清尾鰻鰕虎、星雞魚、印度牛尾魚、凹鼻魨、雙棘三棘魨、大彈塗魚
底棲生物	栓海蛞、光芒抱蛤、似殼菜蛤、截尾薄殼蛤、環文蛤、褶痕擬相手蟹、乳白南方招潮、日本角吻沙蠶、長毛對蝦、短指和尚蟹、萬歲大眼蟹、角眼沙蟹、臺灣泥蟹、雙扇股窗蟹、鈍齒短槳蟹

4.工程影響範圍潛在關注物種與棲地：

潛在關注物種/ 棲地	物種棲地類型及行為習性 /棲地特性	重要性
黑翅鳶	棲息於較乾燥炎熱地區的草原，停棲於草原上的樹上，搜索地面的小動物為食。在生態棲位上，類似冬季的紅隼，但可佔據夏季臺灣平原上沒有猛禽的生態空缺。於晨昏活動，尤其黃昏非常活躍，白天炎熱時大多停棲於樹上或電線桿上休息。臺灣的西部族群的夜棲樹種以木麻黃為主。	珍貴稀有保育類
黑面琵鷺	常小群出現於海岸附近的沙洲及淺灘，大多在黃昏及夜間覓食，白天休息停棲。覓食時，會以扁平的匙狀嘴喙於淺水中左右撈動。主要食物為魚類、昆蟲、兩生類等等	瀕臨滅絕保育類