

勘估標的照片-沒入機具及報廢物品1

位置：經濟部水利署第四河川局機具保管場



編號1-K32
挖土機



編號1-K32
挖土機



編號2-K45
挖土機



編號2-K45
挖土機



編號19-K22
竹子一批



編號14-K26、K27
大小告示牌一批

勘估標的照片-沒入機具及報廢物品2

位置：經濟部水利署第四河川局機具保管場



編號14-K26、K27
大小告示牌一批



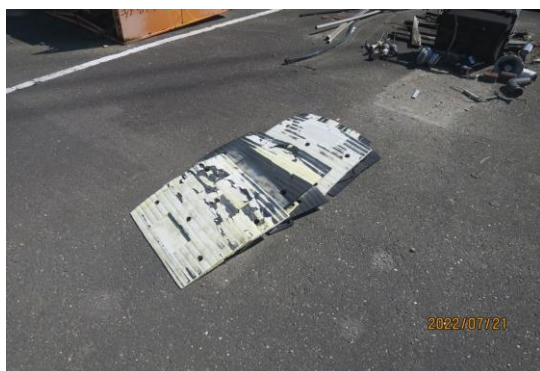
編號14-K26、K27
大小告示牌一批



編號14-K26、K27
大小告示牌一批



編號14-K26、K27
大小告示牌一批



編號10-J23
跳動路面



編號9-K2
抽水零件一批

勘估標的照片-沒入機具及報廢物品3

位置：經濟部水利署第四河川局機具保管場



編號9-K2
鋁套頭22個



編號9-K2
廢鐵一批(現場清點追加)



編號8-K30
抽水機外殼鐵片一批



編號3~5-K6、K19、K36
廢鐵、鐵條、告示牌4片



編號3~5-K6、K19、K36
廢鐵、鐵條、告示牌4片



編號3~5-K6、K19、K36
廢鐵、鐵條、告示牌4片

勘估標的照片-沒入機具及報廢物品4

位置：經濟部水利署第四河川局機具保管場



編號3~5-K6、K19、K36
廢鐵、鐵條、告示牌4片



編號24-G9
手把開關11只



編號24-G9
鐵閘門22扇



編號24-G9
鐵閘門22扇



編號24-G9
水溝鐵蓋20片



編號24-G9
水溝鐵蓋20片

勘估標的照片-沒入機具及報廢物品5

位置：經濟部水利署第四河川局機具保管場



編號26-J3
水閘門1片



編號27-H62
油壓管5支、鐵閘門13片、木閘門2
片、亞鐵管1支、廢材一批(2鐵1鋁)



編號27-H62
油壓管5支、鐵閘門13片、木閘門2
片、亞鐵管1支、廢材一批(2鐵1鋁)



編號27-H62
油壓管5支、鐵閘門13片、木閘門2
片、亞鐵管1支、廢材一批(2鐵1鋁)



編號27-H62
油壓管5支、鐵閘門13片、木閘門2
片、亞鐵管1支、廢材一批(2鐵1鋁)



編號27-H62
油壓管5支、鐵閘門13片、木閘門2
片、亞鐵管1支、廢材一批(2鐵1鋁)

勘估標的照片-沒入機具及報廢物品6

位置：經濟部水利署第四河川局機具保管場



編號28-J7

路燈鐵管2支、路燈2支(一支無燈座)、太陽能板4片、鐵片5片、套管2支



編號28-J7

路燈鐵管2支、路燈2支(一支無燈座)、太陽能板4片、鐵片5片、套管2支



編號29-J1

單桿吊門機10組



編號29-J1

雙桿吊門機5組



編號29-J1

捲揚機2台



編號29-J1

省力型單桿吊門機4組

勘估標的照片-沒入機具及報廢物品7

位置：經濟部水利署第四河川局機具保管場



編號29-J1
省力型單桿吊門機4組



編號29-J1
梯桿24支



編號29-J1
手動簡易捲揚機1組



編號29-J1
螺桿吊門機3組



編號29-J1
塑膠管12支



編號29-J1
水門吊耳: 雙片14座、單片36片

勘估標的照片-沒入機具及報廢物品8

位置：經濟部水利署第四河川局機具保管場



編號30-H55、H60

手動吊門機4組、門扇2組、交通標誌2支、水閘門鐵片8片、鐵框木閘門2片



編號30-H55、H60

手動吊門機4組、門扇2組、交通標誌2支、水閘門鐵片8片、鐵框木閘門2片



編號30-H55、H60

手動吊門機4組、門扇2組、交通標誌2支、水閘門鐵片8片、鐵框木閘門2片



編號31-J15

吊門機6組、梯桿6支、欄杆一批、齒輪及出力軸1批、控制箱4組、吊耳10個(5組)



編號31-J15

吊門機6組、梯桿6支、欄杆一批、齒輪及出力軸1批、控制箱4組、吊耳10個(5組)



編號31-J15

吊門機6組、梯桿6支、欄杆一批、齒輪及出力軸1批、控制箱4組、吊耳10個(5組)

勘估標的照片-沒入機具及報廢物品9

位置：經濟部水利署第四河川局機具保管場



編號32-J45、J18

舊衛星定位5組、鐵框架1座、鐵閘門2片、監視器一批、抽水馬達2個、燈座2支、圓鐵30個、鋁門、小鐵車



編號32-J45、J18

舊衛星定位5組、鐵框架1座、鐵閘門2片、監視器一批、抽水馬達2個、燈座2支、圓鐵30個、鋁門、小鐵車



編號32-J45、J18

舊衛星定位5組、鐵框架1座、鐵閘門2片、監視器一批、抽水馬達2個、燈座2支、圓鐵30個、鋁門、小鐵車



編號33-K15、K31、K46、K103、L11
大電池29個、鐵架1個、棚鐵架1批、大小花盆、水泥長棍、C型鋼及H型鋼、鐵圓塊



編號33-K15、K31、K46、K103、L11
大電池29個、鐵架1個、棚鐵架1批、大小花盆、水泥長棍、C型鋼及H型鋼、鐵圓塊



編號33-K15、K31、K46、K103、L11
大電池29個、鐵架1個、棚鐵架1批、大小花盆、水泥長棍、C型鋼及H型鋼、鐵圓塊

勘估標的照片-沒入機具及報廢物品10

位置：經濟部水利署第四河川局機具保管場



編號34-K7、K12
標示牌1批、鐵管、鐵夾一堆、凸透鏡一個



編號34-K7、K12
標示牌1批、鐵管、鐵夾一堆、凸透鏡一個



編號35-K17、K28、K34
標示牌3組、大告示牌、小告示牌、鐵管



編號35-K17、K28、K34
標示牌3組、大告示牌、小告示牌、鐵管



編號36-J57
水閘門2座、手動單桿吊門機8台、不鏽鋼螺桿8支、鋼索式吊門機2台、吊門機2台、不鏽鋼梯桿4支、控制箱2座



編號36-J57
水閘門2座、手動單桿吊門機8台、不鏽鋼螺桿8支、鋼索式吊門機2台、吊門機2台、不鏽鋼梯桿4支、控制箱2座

勘估標的照片-沒入機具及報廢物品11

位置：經濟部水利署第四河川局機具保管場



編號36-J57

水閘門2座、手動單桿吊門機8台、不鏽鋼螺桿8支、鋼索式吊門機2台、吊門機2台、不鏽鋼梯桿4支、控制箱2座



編號37-K11

水門門扇3門、吊門機6組、輔助捲揚機8組



編號37-K11

水門門扇3門、吊門機6組、輔助捲揚機8組



編號39-K25

水閘門10片、螺旋桿31支



編號39-K25

水閘門10片、螺旋桿31支



編號49-H16

攔汙柵22片、水門4片(3方1圓)

勘估標的照片-沒入機具及報廢物品12

位置：經濟部水利署第四河川局機具保管場



編號50-K41

手動吊門機4組、梯桿7支、捲揚機15組、白鐵水門1片、鐵片6片、塑膠管7支



編號50-K41

手動吊門機4組、梯桿7支、捲揚機15組、白鐵水門1片、鐵片6片、塑膠管7支



編號50-K41

手動吊門機4組、梯桿7支、捲揚機15組、白鐵水門1片、鐵片6片、塑膠管7支



編號50-K41

手動吊門機4組、梯桿7支、捲揚機15組、白鐵水門1片、鐵片6片、塑膠管7支



編號51~53-K42

手動吊門機64組、梯桿64支(4組分離)、捲揚機17組、白鐵水門31片、白鐵欄杆6組、塑膠管64支



編號51~53-K42

手動吊門機64組、梯桿64支(4組分離)、捲揚機17組、白鐵水門31片、白鐵欄杆6組、塑膠管64支

勘估標的照片-沒入機具及報廢物品13

位置：經濟部水利署第四河川局機具保管場



編號51~53-K42

手動吊門機64組、梯桿64支(4組分離)、捲揚機17組、白鐵水門31片、白鐵欄杆6組、塑膠管64支



編號51~53-K42

手動吊門機64組、梯桿64支(4組分離)、捲揚機17組、白鐵水門31片、白鐵欄杆6組、塑膠管64支



編號54-K60
水門機體零件



編號54-K60
水門機體零件



編號54-K60
水門機體零件



編號54-K60
水門機體零件

勘估標的照片-沒入機具及報廢物品14

位置：經濟部水利署第四河川局機具保管場



編號10-K33
水門1片



編號7-K39
舊鐵架一批、塑膠水管
(現場清點追加)



編號7-K39
舊鐵架一批、塑膠水管
(現場清點追加)



編號7-K39
舊鐵架一批、塑膠水管
(現場清點追加)



編號26-H13
水閘門10片



編號38-K24
雙桿吊門機10台、單桿吊門機12台、
欄杆1批、鐵管21支、塑膠管7支

勘估標的照片-沒入機具及報廢物品15

位置：經濟部水利署第四河川局機具保管場



編號38-K24

雙桿吊門機10台、單桿吊門機12台、
欄杆1批、鐵管21支、塑膠管7支



編號38-K24

雙桿吊門機10台、單桿吊門機12台、
欄杆1批、鐵管21支、塑膠管7支



編號48-K56

水門、吊門機一批



編號48-K56

水門、吊門機一批



現場清點追加-電視



現場清點追加-基樁