

曾文南化聯通管工程計畫



計畫位置

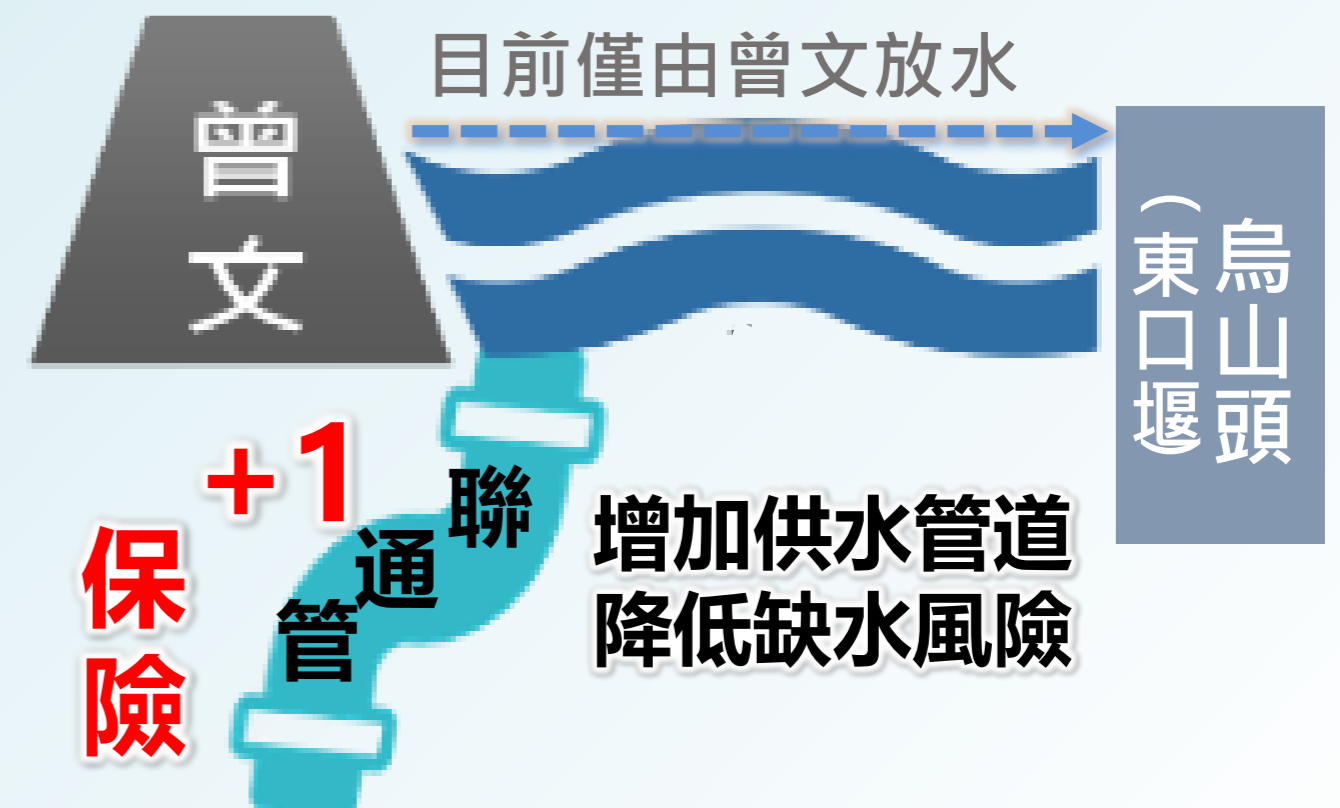
起點：曾文電廠壓力鋼管銜接點

終點：南化北寮里與既設南化高屏聯通管銜接

分管段：四埔至南化淨水場(台水公司辦理)

平壓管段：連接鏡面水庫之平壓管路

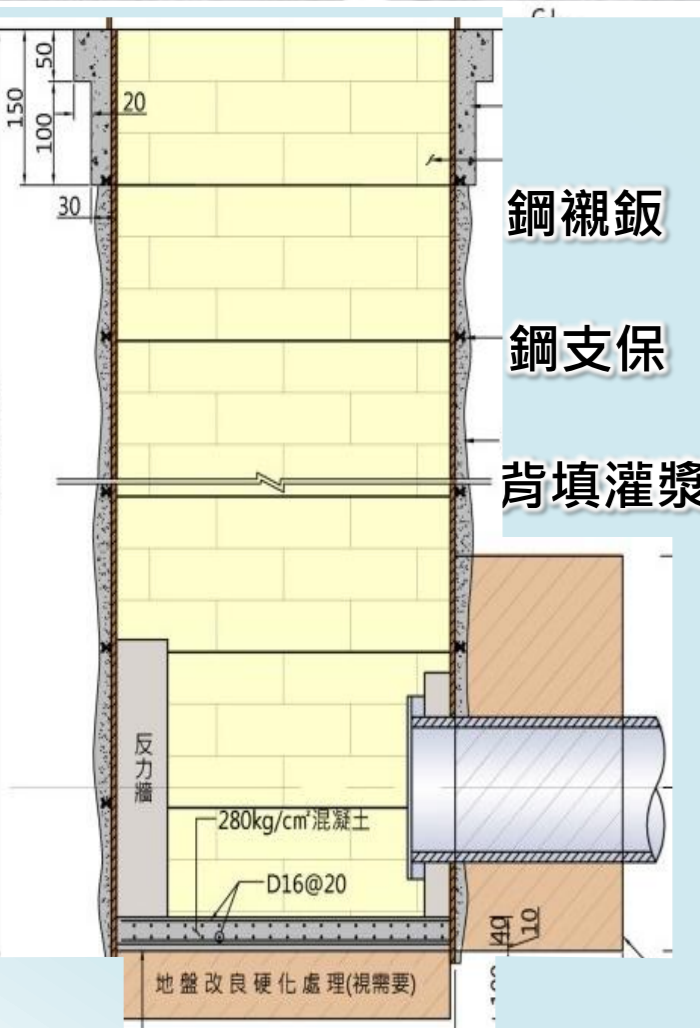
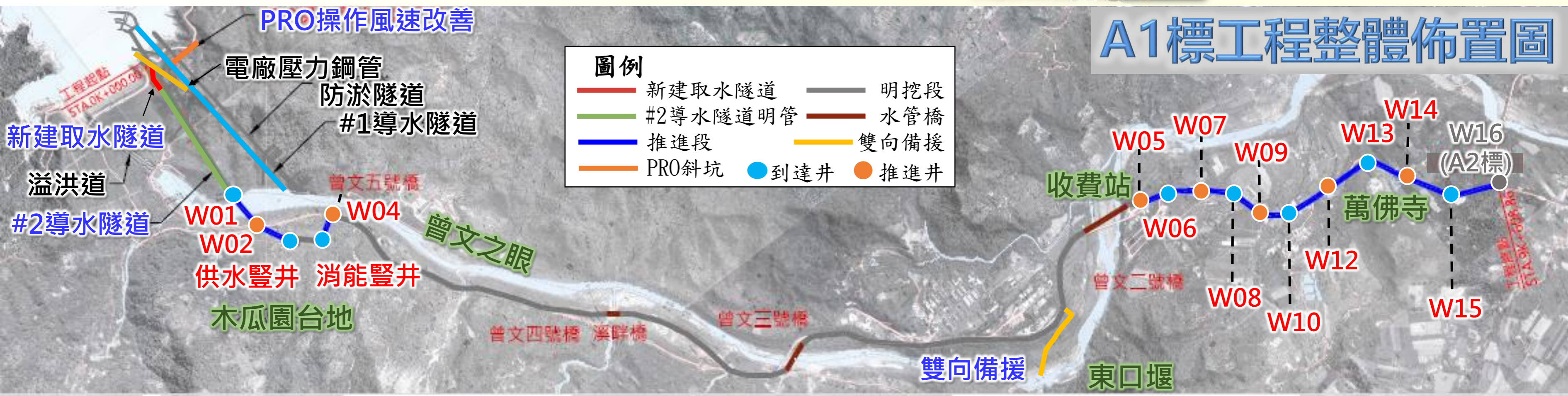
- 採**統包**招標，最有利標決標(由A1標、A2標及A3標執行)
- 期程自108年起至113年止，總經費120億元為上限



✓ 全長約25公里，輸水能力達每日80萬噸

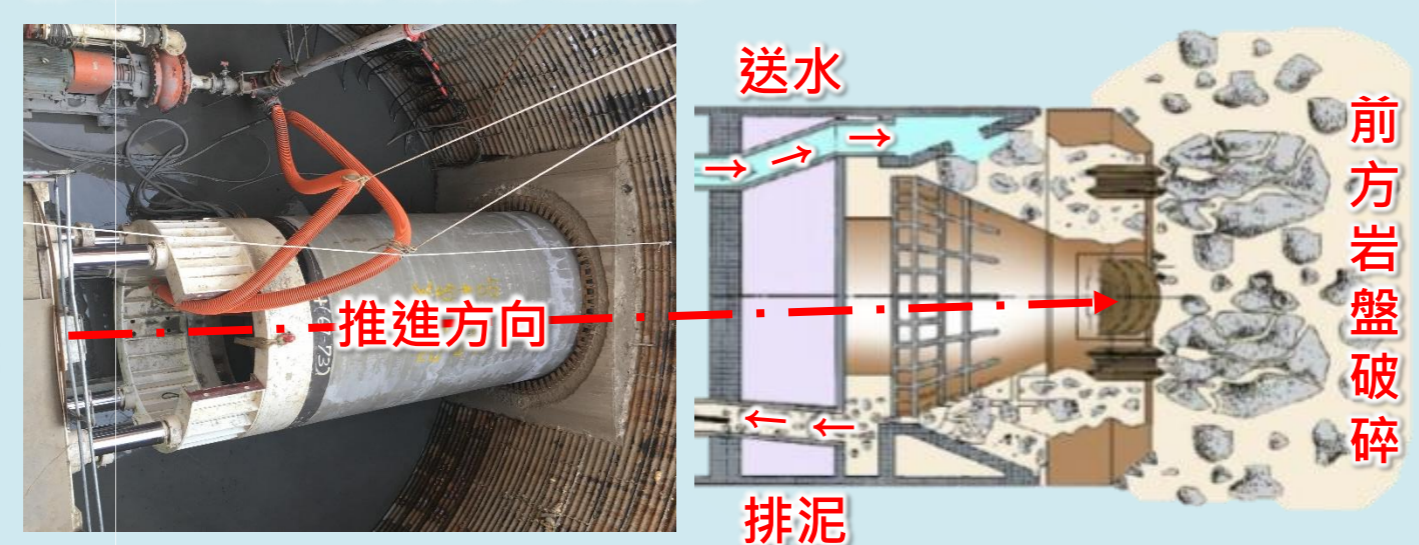
✓ 聯通管之水源可反送至東口堰使用，達到**雙向備援**功能

明挖工程作業流程



工作井剖面圖

推進工程作業示意圖



消能豎井為台灣最大Baffle-Drop消能設施

功能為：

1. 消耗水頭能量
2. 減少水中夾氣量 抑制結構穴蝕
3. 降低液面震盪



木瓜園台地縱斷面圖

