



經濟部水利署  
提案階段現場勘查紀錄表

工程主辦機關	經濟部水利署第七河川局	勘查日期	民國 112 年 5 月 25 日
工程名稱	澎湖縣池東及尖山海堤整體環境營造工程	勘查地點 (TWD97 TM Penghu)	池東海堤- E:301488 N:2610597 尖山海堤- E:317840 N:2606535
現場勘查意見	照片及說明		
1.生態環境現況描述： 池東工區及尖山工區皆為既有海堤，兩案工區後方皆有部分人為活動區域及植生生長茂盛區域。	池東工區陸域棲地環境：海堤後之道路後方植生帶生長良好。 		
	尖山工區陸域棲地環境：多為人為活動區域，唯西側植生生長茂盛且鄰近潮間帶。 		
1.生態環境現況描述： 池東海堤水質清澈，潮間帶多為礁岩地及	池東工區水域棲地環境：水質清澈且無異常。		

沙灘。

尖山工區堤前拋置消波塊，水質清澈且西側有一處水潭區，提供當地居民戲水，堤前也有當地民眾採拾貝類。



尖山工區水域棲地環境：水質清澈且無異常。

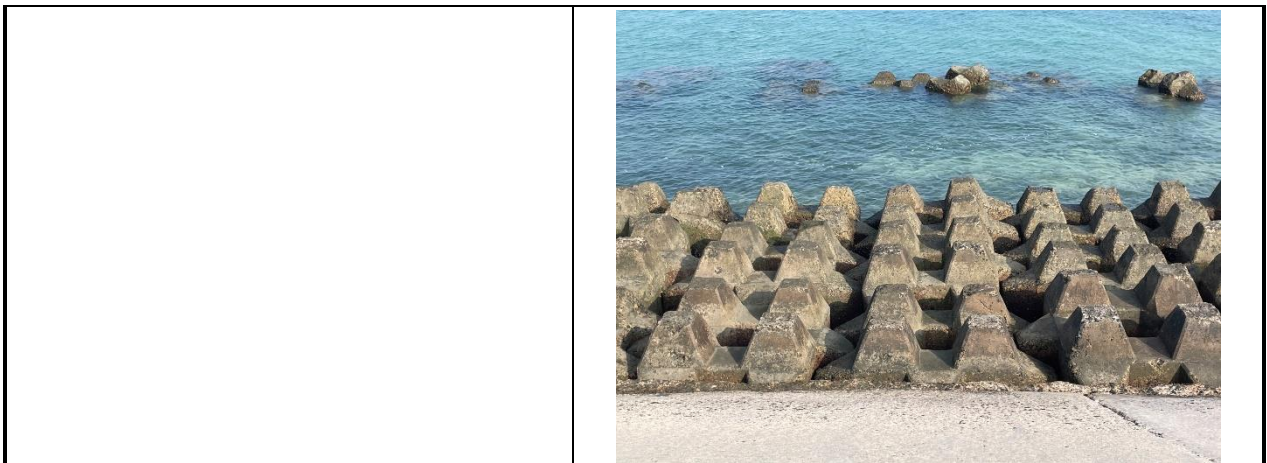


既有構造物：海堤、消波塊

1.生態環境現況描述：

池東及尖山為既有海堤，尖山海堤前有消波塊。





2.分析工程計畫對生態環境之影響(潛在生態議題)：  
 關注棲地-潮間帶。  
 關注物種、保育類動物-如右列。  
 地方文史-池東北側有屬於文化資產保存法之西嶼鄉黃氏宗祠。

關注棲地：兩工程之堤前潮間帶。

關注物種：

地方文史：西嶼鄉黃氏宗祠。



(圖片取自網路)

3.現勘結論：  
 迴避工區潮間帶，工區鄰近植被林帶保留，施工便道使用既有道路等生態保育原則辦理，並進行後續規設階段之生態調查及生態檢核。

生態背景人員 (單位/姓名)	逢甲大學 楊凱	計畫(/協同) 主持人	李 廷 楊 凱
-------------------	------------	----------------	------------

現場勘查參與人員：  
 1. 李○廷、逢甲大學水利發展中心/副主任、負責工作-水利工程  
 2. 楊○凱、逢甲大學水利發展中心/執行長、負責工作-生態調查  
 3. 蔡○淑、逢甲大學水利發展中心/專案經理、負責工作-生態檢核

填表說明：  
 1.本表由生態背景人員填寫。  
 2.勘查摘要應與生態環境課題有關，如關注棲地、關注物種、生態敏感區、重要地景、珍稀老樹、保育類動物、特稀有植物及地方文史、生態影響等。  
 3.表格欄位視個案需求放入需呈現說明之內容，欄位不足請自行增加或加頁，多次勘查應依次填寫勘查記錄表。