

經濟部水利署第十河川分署

112 年度橫溪溪南 1 號護岸構造物
維修改善工程

第一次工期展延申請書

主辦機關：經濟部水利署第十河川分署

監造單位：經濟部水利署第十河川分署溪南工務所

承攬廠商：泉億營造有限公司

中 華 民 國 1 1 2 年 1 1 月

切 結 書

本公司承攬 貴分署「112 年度橫溪溪南 1 號護岸構造物
維修改善工程」經進場施作發現噴凝土下方為混凝土鋪面，
需以破碎機打除，另因雨溪水暴漲導致坍塌需緊急施作護岸
及三峽區溪北里長陳情，於本案施工後橫溪橋頭旁水井僅能
間斷抽水，需加設抽水設備等因素影響工期，按契約「工程
工期核算注意事項」相關規定申辦本工程第一次工期展延；
本次經核算可展延工期計 61 日曆天，工期展延至 113 年 04
月 30 日完工報竣；本公司於展延期間依合約規定全力配合趕
工，並於該期限內完工，否則一切依相關合約規定辦理，絕
無異議。特立此書，以為憑證。

此 致

經濟部水利署第十河川分署

廠 商：泉億營造有限公司

負 責 人：許錦昌



聯絡地址：新北市淡水區中正東路二段 27-9 號 24 樓

中 華 民 國 1 1 2 年 1 1 月

「112 年度橫溪溪南 1 號護岸構造物維修改善工程」

新增工程項目工期協議會議紀錄

壹、日期：112 年 10 月 27 日上午 11 時 0 分

貳、地點：十河分署工務科

參、主持人：葉正工程司光輝代

紀錄：鍾明勳

肆、出席單位及人員：如簽到簿

伍、討論事項：

泉億營造有限公司意見：

1. 本次辦理變更設計修正施工預算新增工程項目，依據新增項目及修正契約圖說重新檢討施工方法及施工順序，並自新增單價議定之次日起分析所需工期。

2. 本次新增工程項目及數量如下：

項次	項目	單位	數量	備註
1	機械拆除，結構物拆除(建築物以外之結構物拆除)，鋼筋混凝土	M3	300	
2	抽水井，安裝抽水機	處	1	
3	抽水井，管線配置，高密度聚乙烯管	M	700	
4	抽水井，管線配置，鍍鋅鋼管	M	23	
5	預鑄混凝土，異型塊，搬運及安裝，2T(0≤運距<10km)	個	283	

3. 依據變更設計修正施工預算新增工程項目，承包商依據現有地形地況擬定要徑施工順序如下：

(1). **機械拆除**：本工區新增機械拆除共計 300M³，以怪手掛載破碎機進行機械拆除作業。因河川水位過高且流速快，受地形限制無法派遣多部機具進場拆除，需預估每日可施作 40M²(約 10M³)，評估機械拆除作業需施作 **30 工作天**，拆除後次日配合岸邊配置挖土機乙部協同搬運及堆置便道等作業，**合計 31 工作天**。

(2). **抽水井**：以技術工 1 人、配合普通工 2 人及挖土機一台，進行試水、管線配置(700M)及抽水機安裝等作業，水井試水及抽水機安裝 4 天，管線配置 10 天，**合計 14 工作天**。

(3). **異型塊**：以挖土機配合吊車及貨車，緊急運載及吊放異型塊 283 個(5 工作天)，配合異型塊擺放位置調整(4 工作天)，**合計需時 9 工作天**。

綜合上述工項作業天數，合計共需 31+14+9 為 54 個工作天，

工務所意見：

1. 依據署頒「工程工期核算注意事項」本次新增「機械拆除」、「抽水井」、「異型塊」等工項項目，參酌本工程施工順序及現場施工動線，其核算工期方式應考

慮可以增加人力及增加施工時數以提高施工功率；工務所修訂所需工期意見如下：

- (1). **機械拆除**：雖受限於單一工作面及施工動線因素，因逢汛期，仍請提高施工功率，加緊趕工，工期修正為 22 工作天。
- (2). **抽水井**：本工項相關作業工作面與機械拆除部分未重疊，故本工項可與機械拆除同步施作。
- (3). **異型塊**：因本工項配合風災於機械拆除期間進行緊急調料，需考慮施工動線及安全因素，無法與原工項機械拆除並行施作，惟為避免災害擴大，請增加人力機具加緊趕工，工期修正為 7 工作天。
- (4). 上述新增工程項目所需工期，惟施工作業順序尚需審慎檢討，如有工項可重疊施工、並行作業者，應於申請展延工期時扣除。

陸、結論：

1. 本次協議工期同意，『機械拆除』、『抽水井』併行作業計為 22 工作天、『異型塊』工項為 7 工作天，惟施工作業順序尚需審慎檢討，如有工項可重疊施工、並行作業者，應於申請展延工期時扣除；其他如「轄區內預估降雨」及「依習俗不計施工日之國定例假日」等其他展延因素，請廠商依據署頒「工程工期核算注意事項」提送展延申請書時，依實核算。
2. 請廠商儘速進場趕辦施工，並依契約規定提送工期展延申請書過分署憑辦。

～以下空白～

「112 年度橫溪溪南 1 號護岸構造物維修改善工程」

新增工程項目工期協議會議出席人員名冊

主辦單位：經濟部水利署第十河川分署

時間	112 年 10 月 27 日上午 11 時 0 分		地點	工務科會議室	
主持人	葉光輝		紀錄	鍾明勳	
出席人員	單位	職稱	簽名 (請以正楷書寫，以利辨識)	備註	
	本局工務科	正工程師	葉光輝		
	溪南工務所	工程員	鍾明勳		
	泉億營造有限公司				
		專任工程人員	梁憲豪		

原工期影響

中華民國112年(西元2023年)政府行政機關辦公日曆表

一 月							二 月							三 月						
日	一	二	三	四	五	六	日	一	二	三	四	五	六	日	一	二	三	四	五	六
1	2	3	4	5	6	7				1	2	3	4				1	2	3	4
初十	十一	十二	十三	小寒	十五	十六				十一	十二	十三	立春				初十	十一	十二	十三
8	9	10	11	12	13	14	5	6	7	8	9	10	11	5	6	7	8	9	10	11
十七	十八	十九	二十	廿一	廿二	廿三	十五	十六	十七	十八	十九	二十	廿一	十四	驚蟄	十六	十七	十八	十九	二十
15	16	17	18	19	20	21	12	13	14	15	16	17	18	12	13	14	15	16	17	18
廿四	廿五	廿六	廿七	廿八	大寒	三十	廿二	廿三	廿四	廿五	廿六	廿七	廿八	廿一	廿二	廿三	廿四	廿五	廿六	廿七
22	23	24	25	26	27	28	19	20	21	22	23	24	25	19	20	21	22	23	24	25
正月小	初二	初三	初四	初五	初六	初七	雨水	二月大	初二	初三	初四	初五	初六	廿八	廿九	春分	閏二月	初二	初三	初四
29	30	31	26	27	28	26	27	28	29	30	31	26	27	28	29	30	31			
初八	初九	初十	初七	初八	初九	初五	初六	初七	初八	初九	初十	初五	初六	初七	初八	初九	初十			

四 月							五 月							六 月						
日	一	二	三	四	五	六	日	一	二	三	四	五	六	日	一	二	三	四	五	六
						1							1							1
						十一							6							3
						十一							立夏							十四
2	3	4	5	6	7	8	7	8	9	10	11	12	13	4	5	6	7	8	9	10
十二	十三	兒童節	清明	十六	十七	十八	十八	十九	二十	廿一	廿二	廿三	廿四	十七	十八	芒種	二十	廿一	廿二	廿三
9	10	11	12	13	14	15	14	15	16	17	18	19	20	11	12	13	14	15	16	17
十九	二十	廿一	廿二	廿三	廿四	廿五	廿五	廿六	廿七	廿八	廿九	四月大	初二	廿四	廿五	廿六	廿七	廿八	廿九	三十
16	17	18	19	20	21	22	21	22	23	24	25	26	27	18	19	20	21	22	23	24
廿六	廿七	廿八	廿九	穀雨	初二	初三	小滿	初四	初五	初六	初七	初八	初九	五月大	初二	初三	夏至	初五	初六	初七
23	24	25	26	27	28	29	28	29	30	31	25	26	27	28	29	30	初五	端午節	初六	初七
初四	初五	初六	初七	初八	初九	初十	初十	十一	十二	十三	初八	初九	初十	十一	十二	十三	初八	初九	初十	十一
30						十一														

七 月							八 月							九 月						
日	一	二	三	四	五	六	日	一	二	三	四	五	六	日	一	二	三	四	五	六
						1							1							1
						十四							5							2
						十四							5							十七
2	3	4	5	6	7	8	6	7	8	9	10	11	12	3	4	5	6	7	8	9
十五	十六	十七	十八	十九	小暑	廿一	二十	廿一	立秋	廿三	廿四	廿五	廿六	十九	二十	廿一	廿二	廿三	白露	廿五
9	10	11	12	13	14	15	13	14	15	16	17	18	19	10	11	12	13	14	15	16
廿二	廿三	廿四	廿五	廿六	廿七	廿八	廿七	廿八	廿九	七月大	初二	初三	初四	廿六	廿七	廿八	廿九	三十	八月大	初二
16	17	18	19	20	21	22	20	21	22	23	24	25	26	17	18	19	20	21	22	23
廿九	三十	六月小	初二	初三	初四	初五	初五	初六	初七	處暑	初九	初十	十一	初三	初四	初五	初六	初七	初八	秋分
23	24	25	26	27	28	29	27	28	29	30	31	24	25	26	27	28	29	30		
大暑	初七	初八	初九	初十	十一	十二	十二	十三	十四	十五	十六	初十	十一	十二	十三	十四	十五	十六		
30	31																			
十三	十四																			

十 月							十一 月							十二 月							
日	一	二	三	四	五	六	日	一	二	三	四	五	六	日	一	二	三	四	五	六	
						1							1							1	
						7							4							2	
						廿三							廿一							十九	
十七	十八	十九	二十	廿一	廿二	廿三	十八	十九	二十	廿一	廿二	廿三	十九	二十	廿一	廿二	廿三	廿四	廿五		
8	9	10	11	12	13	14	5	6	7	8	9	10	11	3	4	5	6	7	8	9	
寒露	廿五	廿六	廿七	廿八	廿九	三十	廿二	廿三	廿四	立冬	廿六	廿七	廿八	廿一	廿二	廿三	廿四	大雪	廿六	廿七	
15	16	17	18	19	20	21	12	13	14	15	16	17	18	10	11	12	13	14	15	16	
九月小	初二	初三	初四	初五	初六	初七	廿九	十月大	初二	初三	初四	初五	初六	廿八	廿九	三十	十一月小	初二	初三	初四	
22	23	24	25	26	27	28	19	20	21	22	23	24	25	17	18	19	20	21	22	23	
初八	初九	霜降	十一	十二	十三	十四	初七	初八	初九	小雪	十一	十二	十三	初五	初六	初七	初八	初九	冬至	十一	
29	30	31	26	27	28	29	30	24	25	26	27	28	29	30	24	25	26	27	28	29	30
十五	十六	十七	十四	十五	十六	十七	十八	十二	十三	十四	十五	十六	十七	十八	十二	十三	十四	十五	十六	十七	十八
														31							
														十九							



上班日



放假日

附件二

附件三

附件四

附件五

附件六

中華民國113年（西元2024年）政府行政機關辦公日曆表

一月							二月							三月							
日	一	二	三	四	五	六	日	一	二	三	四	五	六	日	一	二	三	四	五	六	
	1	2	3	4	5	6					1	2	3							1	2
	二十	廿一	廿二	廿三	廿四	小寒					廿二	廿三	廿四							廿一	廿二
7	8	9	10	11	12	13	4	5	6	7	8	9	10	3	4	5	6	7	8	9	
廿六	廿七	廿八	廿九	十二月大	初二	初三	立春	廿六	廿七	廿八	廿九	三十	正月小	廿三	廿四	驚蟄	廿六	廿七	廿八	廿九	
14	15	16	17	18	19	20	11	12	13	14	15	16	17	10	11	12	13	14	15	16	
初四	初五	初六	初七	初八	初九	大寒	初二	初三	初四	初五	初六	初七	初八	二月大	初二	初三	初四	初五	初六	初七	
21	22	23	24	25	26	27	18	19	20	21	22	23	24	17	18	19	20	21	22	23	
十一	十二	十三	十四	十五	十六	十七	初九	雨水	十一	十二	十三	十四	十五	初八	初九	初十	春分	十二	十三	十四	
28	29	30	31				25	26	27	28	29			24	25	26	27	28	29	30	
十八	十九	二十	廿一				十六	十七	十八	十九	二十			十五	十六	十七	十八	十九	二十	廿一	
														31							廿二
四月							五月							六月							
日	一	二	三	四	五	六	日	一	二	三	四	五	六	日	一	二	三	四	五	六	
	1	2	3	4	5	6				1	2	3	4							1	
	廿三	廿四	廿五	清明 兒童節	廿七	廿八				廿三	廿四	廿五	廿六							廿五	
7	8	9	10	11	12	13	5	6	7	8	9	10	11	2	3	4	5	6	7	8	
廿九	三十	三月小	初二	初三	初四	初五	立夏	廿八	廿九	四月小	初二	初三	初四	廿六	廿七	廿八	芒種	五月大	初二	初三	
14	15	16	17	18	19	20	12	13	14	15	16	17	18	9	10	11	12	13	14	15	
初六	初七	初八	初九	初十	穀雨	十二	初五	初六	初七	初八	初九	初十	十一	初四	初五 端午節	初六	初七	初八	初九	初十	
21	22	23	24	25	26	27	19	20	21	22	23	24	25	16	17	18	19	20	21	22	
十三	十四	十五	十六	十七	十八	十九	十二	小滿	十四	十五	十六	十七	十八	十一	十二	十三	十四	十五	夏至	十七	
28	29	30					26	27	28	29	30	31		23	24	25	26	27	28	29	
二十	廿一	廿二					十九	二十	廿一	廿二	廿三	廿四		十八	十九	二十	廿一	廿二	廿三	廿四	
														30							廿五
七月							八月							九月							
日	一	二	三	四	五	六	日	一	二	三	四	五	六	日	一	二	三	四	五	六	
	1	2	3	4	5	6					1	2	3							7	
	廿六	廿七	廿八	廿九	三十	小暑					廿七	廿八	廿九	廿九	三十	八月大	初二	初三	初四	白露	
7	8	9	10	11	12	13	4	5	6	7	8	9	10	8	9	10	11	12	13	14	
初二	初三	初四	初五	初六	初七	初八	七月大	初二	初三	立秋	初五	初六	初七	初六	初七	初八	初九	初十	十一	十二	
14	15	16	17	18	19	20	11	12	13	14	15	16	17	15	16	17	18	19	20	21	
初九	初十	十一	十二	十三	十四	十五	初八	初九	初十	十一	十二	十三	十四	十三	十四	中秋節	十六	十七	十八	十九	
21	22	23	24	25	26	27	18	19	20	21	22	23	24	22	23	24	25	26	27	28	
十六	大暑	十八	十九	二十	廿一	廿二	十五	十六	十七	十八	處暑	二十	廿一	秋分	廿一	廿二	廿三	廿四	廿五	廿六	
28	29	30	31				25	26	27	28	29	30	31	29	30						
廿三	廿四	廿五	廿六				廿二	廿三	廿四	廿五	廿六	廿七	廿八	廿七	廿八						
十月							十一月							十二月							
日	一	二	三	四	五	六	日	一	二	三	四	五	六	日	一	二	三	四	五	六	
		1	2	3	4	5						1	2							7	
		廿九	三十	九月小	初二	初三						十月大	初二	十一月大	初二	初三	初四	初五	大雪	初七	
6	7	8	9	10	11	12	3	4	5	6	7	8	9	8	9	10	11	12	13	14	
初四	初五	寒露	初七	初八	初九	初十	初三	初四	初五	初六	立冬	初八	初九	初八	初九	初十	十一	十二	十三	十四	
13	14	15	16	17	18	19	10	11	12	13	14	15	16	15	16	17	18	19	20	21	
十一	十二	十三	十四	十五	十六	十七	初十	十一	十二	十三	十四	十五	十六	十五	十六	十七	十八	十九	二十	冬至	
20	21	22	23	24	25	26	17	18	19	20	21	22	23	22	23	24	25	26	27	28	
十八	十九	二十	霜降	廿二	廿三	廿四	十七	十八	十九	二十	廿一	小雪	廿三	廿二	廿三	廿四	廿五	廿六	廿七	廿八	
27	28	29	30	31			24	25	26	27	28	29	30	29	30	31					
廿五	廿六	廿七	廿八	廿九			廿四	廿五	廿六	廿七	廿八	廿九	三十	廿九	三十	十二月小					



上班日



放假日

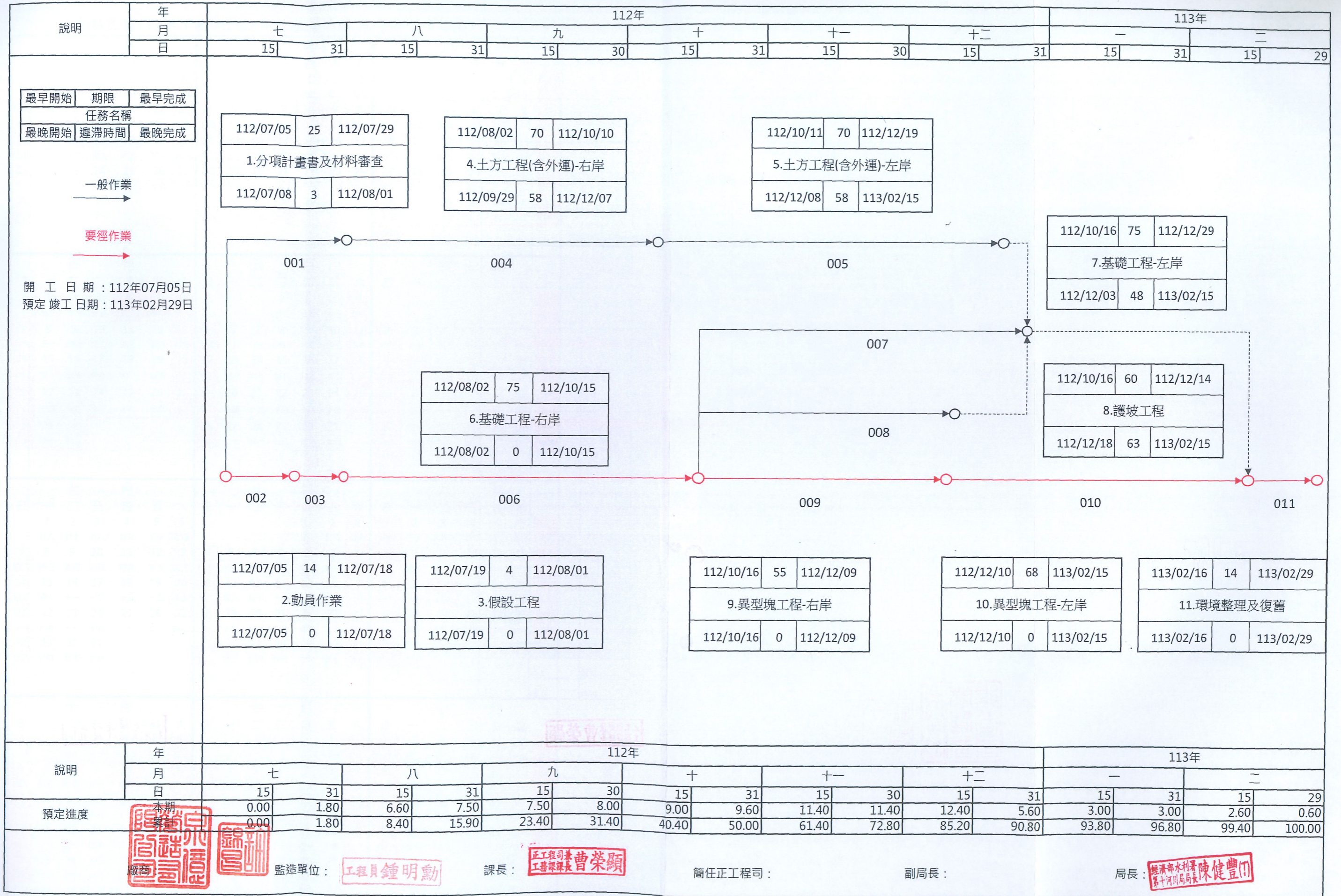


圖8-2 施工預定進度網狀圖

工期展延核算

中華民國113年（西元2024年）政府行政機關辦公日曆表

一月							二月							三月						
日	一	二	三	四	五	六	日	一	二	三	四	五	六	日	一	二	三	四	五	六
	1	2	3	4	5	6					1	2	3						1	2
	二十	廿一	廿二	廿三	廿四	小寒					廿二	廿三	廿四						廿一	廿二
7	8	9	10	11	12	13	4	5	6	7	8	9	10	3	4	5	6	7	8	9
廿六	廿七	廿八	廿九	十二月大	初二	初三	立春	廿六	廿七	廿八	廿九	三十	正月小	廿三	廿四	驚蟄	廿六	廿七	廿八	廿九
14	15	16	17	18	19	20	11	12	13	14	15	16	17	10	11	12	13	14	15	16
初四	初五	初六	初七	初八	初九	大寒	初二	初三	初四	初五	初六	初七	初八	二月大	初二	初三	初四	初五	初六	初七
21	22	23	24	25	26	27	18	19	20	21	22	23	24	17	18	19	20	21	22	23
十一	十二	十三	十四	十五	十六	十七	初九	雨水	十一	十二	十三	十四	十五	初八	初九	初十	春分	十二	十三	十四
28	29	30	31				25	26	27	28	29			24	25	26	27	28	29	30
十八	十九	二十	廿一				十六	十七	十八	十九	二十			十五	十六	十七	十八	十九	二十	廿一
														31						
														廿二						

四月							五月							六月							
日	一	二	三	四	五	六	日	一	二	三	四	五	六	日	一	二	三	四	五	六	
	1	2	3	4	5	6					1	2	3	4							1
	廿三	廿四	廿五	清明 兒童節	廿七	廿八					廿三	廿四	廿五	廿六							廿五
7	8	9	10	11	12	13	5	6	7	8	9	10	11	2	3	4	5	6	7	8	
廿九	三十	三月小	初二	初三	初四	初五	立夏	廿八	廿九	四月小	初二	初三	初四	廿六	廿七	廿八	芒種	五月大	初二	初三	
14	15	16	17	18	19	20	12	13	14	15	16	17	18	9	10	11	12	13	14	15	
初六	初七	初八	初九	初十	穀雨	十二	初五	初六	初七	初八	初九	初十	十一	初四	初五 端午節	初六	初七	初八	初九	初十	
21	22	23	24	25	26	27	19	20	21	22	23	24	25	16	17	18	19	20	21	22	
十三	十四	十五	十六	十七	十八	十九	十二	小滿	十四	十五	十六	十七	十八	十一	十二	十三	十四	十五	夏至	十七	
28	29	30					26	27	28	29	30	31		23	24	25	26	27	28	29	
二十	廿一	廿二					十九	二十	廿一	廿二	廿三	廿四		十八	十九	二十	廿一	廿二	廿三	廿四	
														30							
														廿五							

七月							八月							九月							
日	一	二	三	四	五	六	日	一	二	三	四	五	六	日	一	二	三	四	五	六	
	1	2	3	4	5	6					1	2	3							1	
	廿六	廿七	廿八	廿九	三十	小暑					廿七	廿八	廿九		廿九	三十	八月大	初二	初三	初四	白露
7	8	9	10	11	12	13	4	5	6	7	8	9	10	8	9	10	11	12	13	14	
初二	初三	初四	初五	初六	初七	初八	七月大	初二	初三	立秋	初五	初六	初七	初六	初七	初八	初九	初十	十一	十二	
14	15	16	17	18	19	20	11	12	13	14	15	16	17	15	16	17	18	19	20	21	
初九	初十	十一	十二	十三	十四	十五	初八	初九	初十	十一	十二	十三	十四	十三	十四	中秋節	十六	十七	十八	十九	
21	22	23	24	25	26	27	18	19	20	21	22	23	24	22	23	24	25	26	27	28	
十六	大暑	十八	十九	二十	廿一	廿二	十五	十六	十七	十八	處暑	二十	廿一	秋分	廿一	廿二	廿三	廿四	廿五	廿六	
28	29	30	31				25	26	27	28	29	30	31	29	30						
廿三	廿四	廿五	廿六				廿二	廿三	廿四	廿五	廿六	廿七	廿八	廿七	廿八						

十月							十一月							十二月							
日	一	二	三	四	五	六	日	一	二	三	四	五	六	日	一	二	三	四	五	六	
		1	2	3	4	5						1	2							1	
		廿九	三十	九月小	初二	初三						十月大	初二		十一月大	初二	初三	初四	初五	大雪	初七
6	7	8	9	10	11	12	3	4	5	6	7	8	9	8	9	10	11	12	13	14	
初四	初五	寒露	初七	初八	初九	初十	初三	初四	初五	初六	立冬	初八	初九	初八	初九	初十	十一	十二	十三	十四	
13	14	15	16	17	18	19	10	11	12	13	14	15	16	15	16	17	18	19	20	21	
十一	十二	十三	十四	十五	十六	十七	初十	十一	十二	十三	十四	十五	十六	十五	十六	十七	十八	十九	二十	冬至	
20	21	22	23	24	25	26	17	18	19	20	21	22	23	22	23	24	25	26	27	28	
十八	十九	二十	霜降	廿二	廿三	廿四	十七	十八	十九	二十	廿一	小雪	廿三	廿二	廿三	廿四	廿五	廿六	廿七	廿八	
27	28	29	30	31			24	25	26	27	28	29	30	29	30	31					
廿五	廿六	廿七	廿八	廿九			廿四	廿五	廿六	廿七	廿八	廿九	三十	廿九	三十	十二月小					



上班日



放假日

附件四

附件五

附件六

經濟部水利署辦理工程工期核算注意事項
 附表一：依規定及習俗之休息日統計表

國定假日	天數	民俗節日	天數	週休假日	天數	其他
開國紀念日 (一月一日)	一	除夕	一	每週	二	全國性選舉投票日 及主管機關臨時公 布休假日。
和平紀念日 (二月二十八日)	一	春節	三			
勞動節 (五月一日)	一	兒童節 (四月四日)	一			
國慶日 (十月十日)	一	民族掃墓節 (清明節)	一			
		端午節	一			
		中秋節	一			

註：

- 一. 國定假日、民俗節日及週休假日，依政府新頒相關法令予以調整。
- 二. 國定假日、民俗節日遇週休假日或彈性休假，依政府公佈方式辦理。

經濟部水利署辦理工程工期核算注意事項

附表二：經濟部水利署中央管河川各水系平均每月預估降雨天數統計表

序號	水系別	一月	二月	三月	四月	五月	六月	七月	八月	九月	十月	十一月	十二月
1	淡水河水系	6	5	6	6	8	8	5	7	6	5	5	6
2	蘭陽水系	5	5	5	5	7	7	5	6	6	7	7	6
3	鳳山溪水系	3	4	5	6	6	6	5	5	4	2	3	3
4	頭前溪水系	3	4	5	6	7	8	6	7	5	2	3	3
5	中港溪水系	2	4	5	5	5	6	4	5	4	1	2	3
6	後龍溪水系	2	4	4	6	7	7	5	6	4	1	2	2
7	大安溪水系	3	4	4	5	8	9	6	7	4	1	2	3
8	大甲溪水系	2	3	2	5	6	9	7	7	5	2	3	2
9	烏溪水系	2	3	4	5	7	8	7	7	4	1	2	2
10	濁水溪水系	2	2	3	5	9	9	8	9	5	2	2	2
11	北港溪水系	1	2	2	3	5	7	7	9	5	1	1	1
12	朴子溪水系	1	2	2	4	7	8	9	12	7	2	1	1
13	八掌溪水系	1	2	3	4	9	9	9	12	8	2	2	2
14	急水溪水系	1	2	2	4	6	9	9	12	7	2	1	1
15	曾文溪水系	1	1	2	4	7	9	8	11	7	1	1	1
16	鹽水溪水系	1	1	1	4	4	8	7	9	5	1	1	1
17	二仁溪水系	0	1	1	4	5	8	8	10	6	1	1	1
18	阿公店溪水系	0	1	1	4	4	7	7	8	5	1	1	1
19	高屏溪水系	1	1	2	4	7	9	8	10	7	3	2	1
20	東港溪水系	0	1	1	4	5	8	8	10	8	2	1	1
21	四重溪水系	2	2	2	4	4	8	8	10	7	3	2	2
22	卑南溪水系	1	2	2	4	5	6	5	6	6	3	3	2
23	秀姑巒溪水系	3	3	3	4	7	6	5	6	7	5	4	4
24	花蓮溪水系	6	6	5	4	8	8	6	6	8	6	6	6
25	和平溪水系	4	4	4	4	8	8	6	6	7	7	6	5

一、本表統計自93年至103年各中央管河川每日降雨量超過5mm為基準。(二月份以二十八天計算)

二、本表所統計日數已依比例原則扣除相關週休假日。

三、各所屬機關辦理水資源及非屬中央管河川之工程，得參考鄰近中央管河川水系降雨統計資料。

112年度橫溪溪南1號護岸構造物維修改善工程 第一次展延工期網狀圖

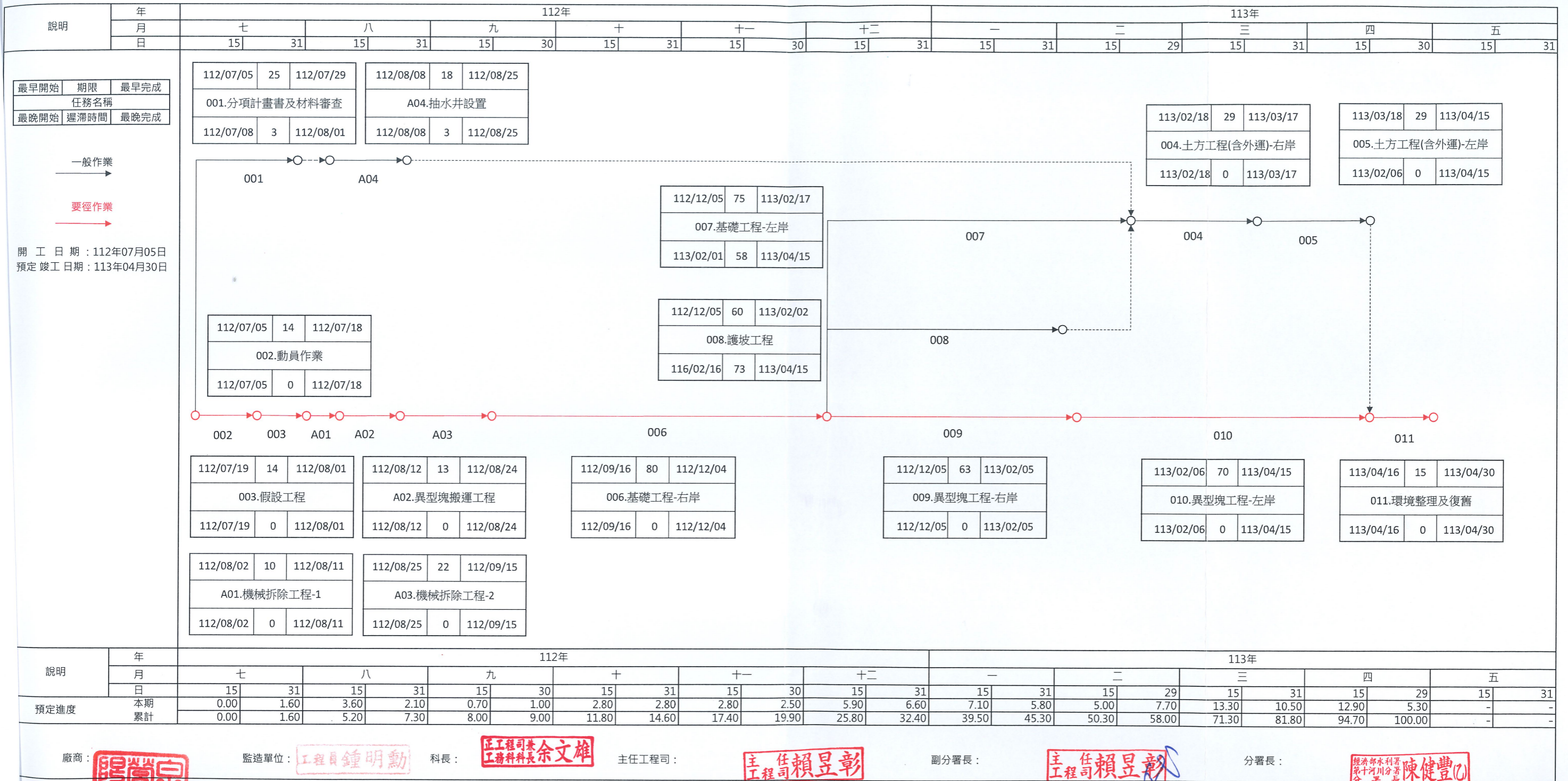


圖8-2 施工預定進度網狀圖

