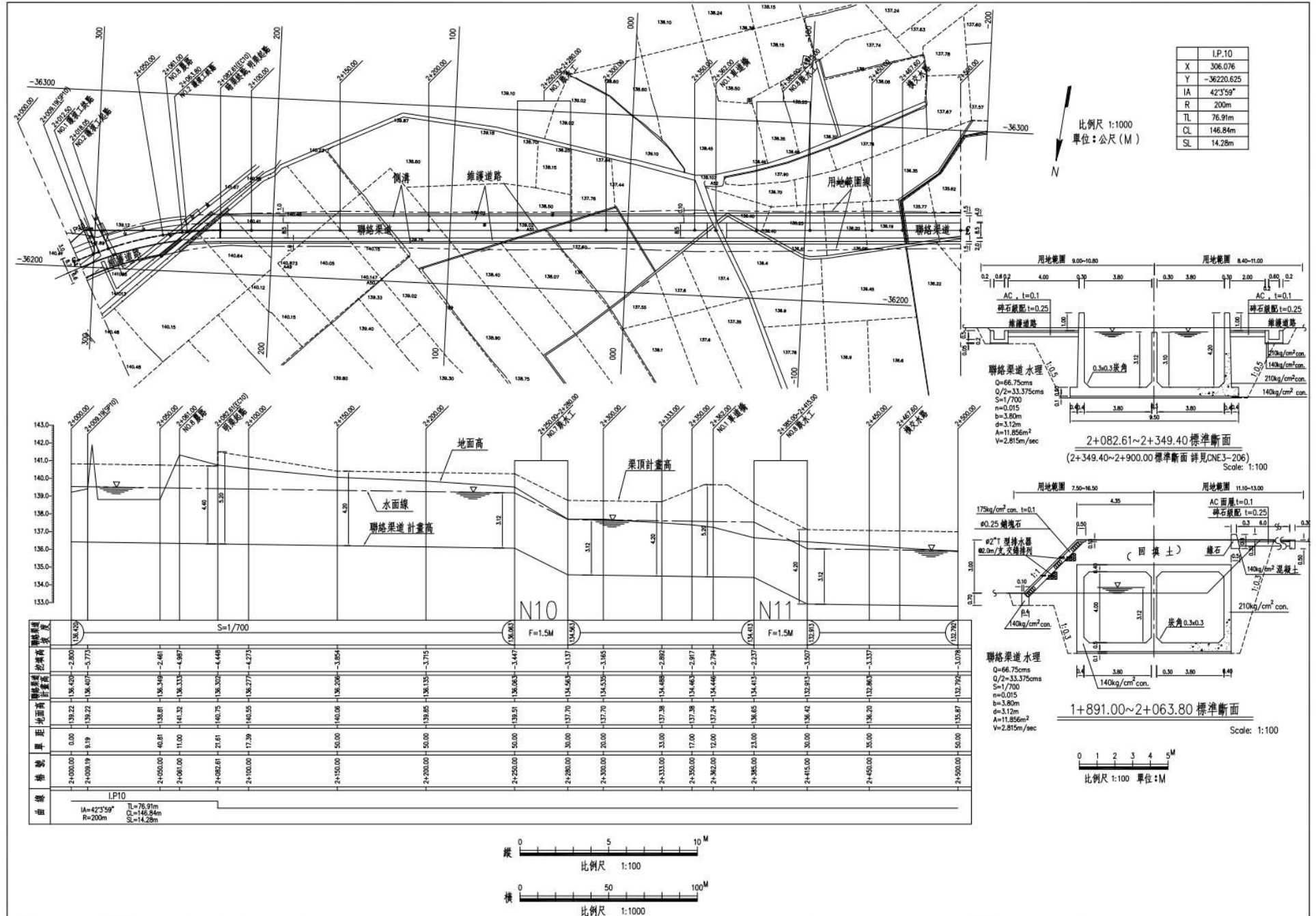
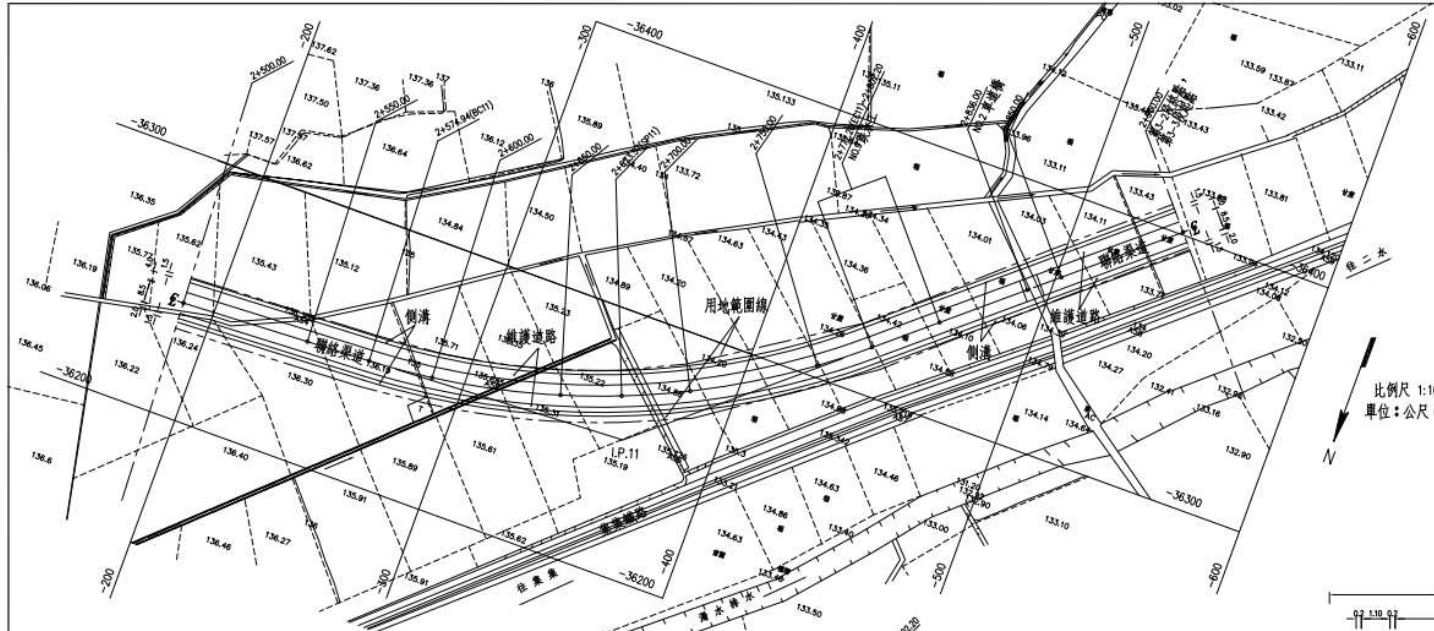


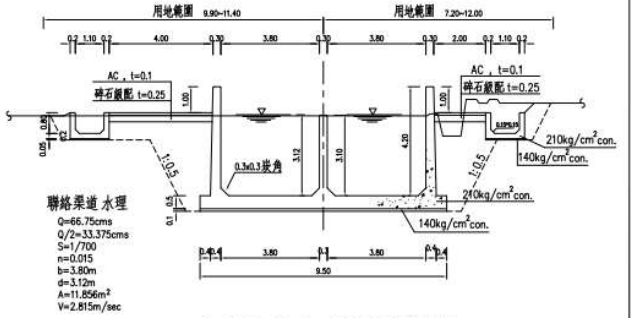
# 附件 2 渠道設施圖





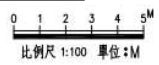
	I.P.11
X	-364.771
Y	-36252.030
IA	37°40'31"
R	300m
TL	102.35m
CL	197.27m
SL	16.98m

比例尺 1:1000  
單位：公尺 (M)



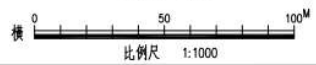
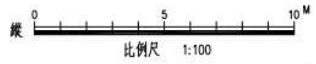
聯絡渠道 水理  
 $Q=66.75\text{cms}$   
 $Q/2=33.375\text{cms}$   
 $S=1/700$   
 $n=0.015$   
 $b=3.80\text{m}$   
 $d=3.12\text{m}$   
 $A=11.856\text{m}^2$   
 $V=2.815\text{m/sec}$

2+349.40~2+900.00 標準斷面



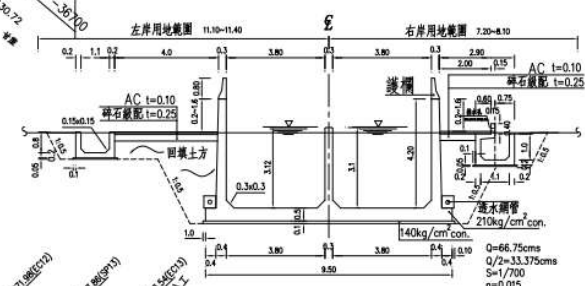
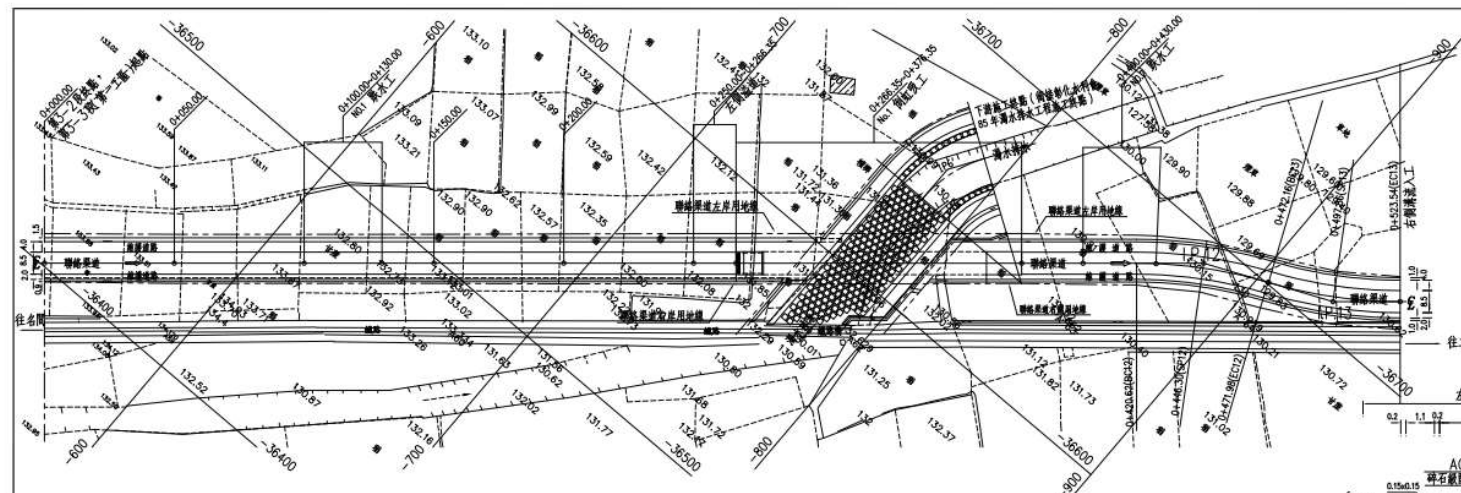
里程	橋墩	單柱	地面高	聯絡渠道計畫高	水面線	渠頂計畫高
2+500.00		0.00	135.87	132.792		132.792
2+550.00		50.00	136.02	132.720		132.720
2+574.94		24.84	136.33	132.685		132.685
2+600.00		25.08	135.87	132.649		132.649
2+672.57		74.57	135.28	132.544		132.544
2+700.00		26.43	134.82	132.506		132.506
2+750.00		50.00	134.82	132.435		132.435
2+772.20		22.20	134.73	132.403		132.403
2+802.20		50.00	134.36	130.903		130.903
2+810.40		8.20	134.36	130.891		130.891
2+836.00		25.60	134.33	130.859		130.859
2+850.00		14.00	134.14	130.826		130.826
2+865.40		15.40	134.14	130.813		130.813
2+900.00		34.60	133.94	130.765		130.765

I.P.11  
 $IA=37^{\circ}40'31''$   
 $R=300\text{m}$   
 $TL=102.35\text{m}$   
 $CL=197.27\text{m}$   
 $SL=16.98\text{m}$



	I. P. 12	I. P. 13	I. P. 6'
X	-880.384	-927.888	-781.790
Y	-36690.163	-36711.123	-36653.798
IA	16°32'50.3"	16°33'48.5"	32°57'36"
R	177.84m	177.72m	50.00m
TL	25.86m	25.87m	14.18m
CL	51.36m	51.38m	28.76m
SL	1.87m	1.87m	2.14m

比例尺 1:1000  
單位：公尺 (M)

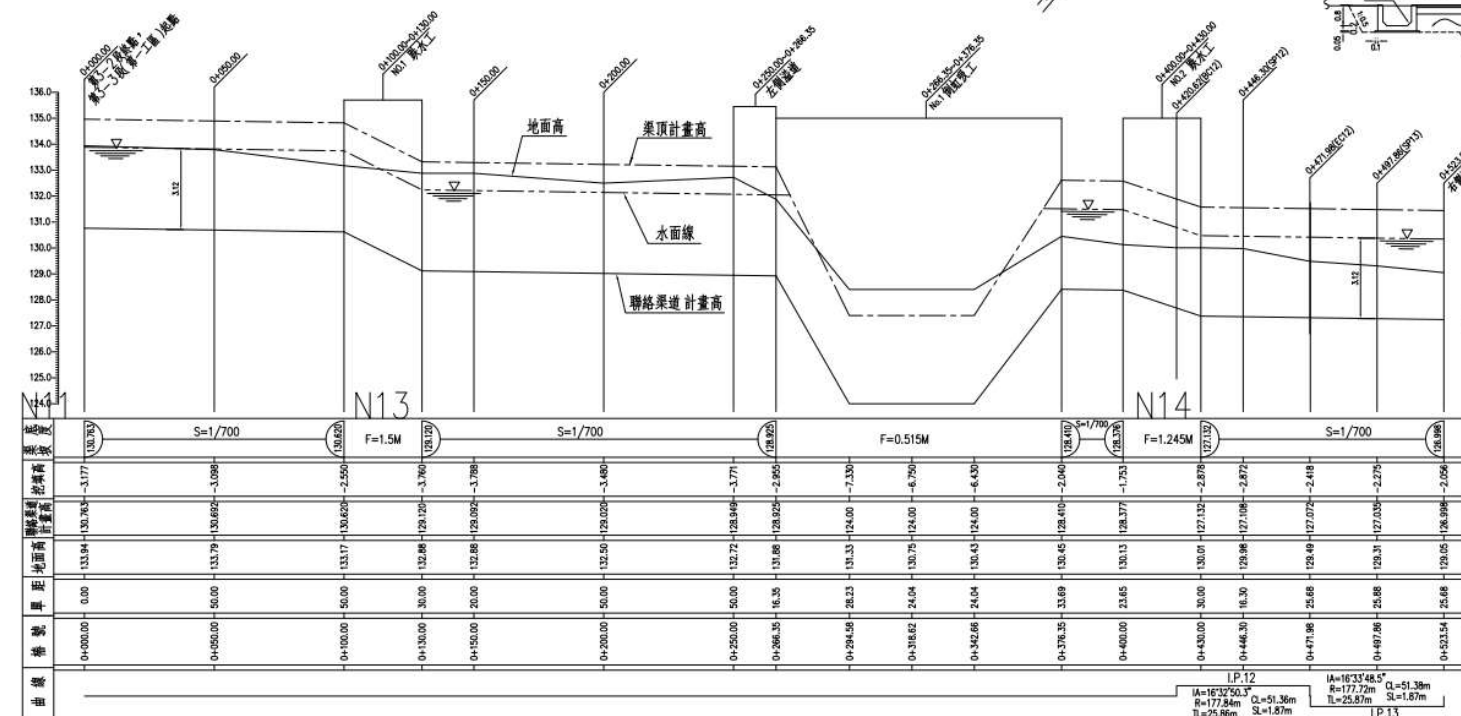


0+000.00~0+250.00 標準断面  
0+130.00~0+250.00 設護欄  
0+100.00~0+130.00 詳0.1 跌水工

比例尺 1:100 單位：M

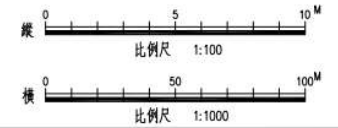
- 註 1. 本工程水準基點引測集集共同引水計畫北岸聯絡渠道  
編號 N7 標高 EL118.3564m (位置詳見附圖)  
編號 N32 標高 EL135.0434m (位置詳見附圖)
2. 本工程座標系統引測點為位於集集鎮之溝右斷29及水汙17，並引測至工地之 主104，主32，主33，斷94-1，主34，座標值如下表：

座標點	X (m)	Y (m)
溝右斷29	8140.48	-35975.70
水汙17	8126.70	-36419.80
主104	-363.327	-36215.099
主32	-768.551	-36563.581
主33	-1181.647	-36905.191
斷94-1	-1815.822	-37453.061
主34	-2168.820	-37803.564



渠道中心起點，終點座標表

	BP 0+000.00	EP 2+300.00
X	-540.155	-2277.589
Y	-36401.059	-37899.559



I.P.12  
IA=16°32'50.3"  
R=177.84m  
TL=25.86m  
Q=51.36m  
SL=1.87m

I.P.13  
IA=16°33'48.5"  
R=177.72m  
TL=25.87m  
Q=51.38m  
SL=1.87m