

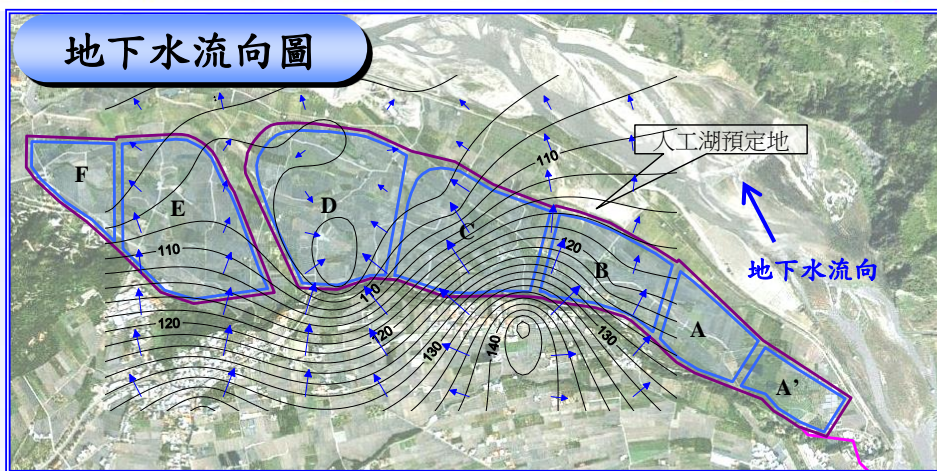
背景現況

❖ 本計畫計畫區內地下水位變化約在1公尺左右，人工湖B、D、E湖區地下水流向由南方流向北方；人工湖C區地下水水流方向則由東南方流向西北方。

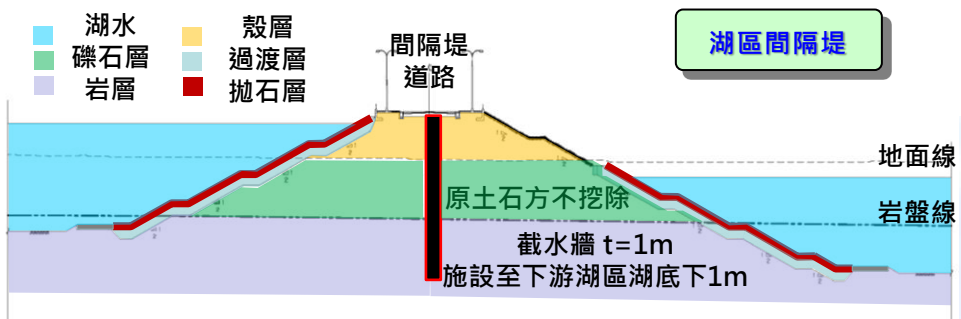
影響分析

❖ 施工及營運期皆無使用地下水，且人工湖採封底設計，故與湖水無交換作用或間接使用之虞

地下水流向圖



湖區環湖圍堤布置圖



- 考量周遭岩體之變形特性，採用塑性混凝土為牆體材料，減少應力集中問題
- 由配比試驗成果，如皂土取代水泥為17.5%，可符合滲透係數小於 5×10^{-7} 與彈性模數介於18,000kg/cm²~42,000kg/cm²之需求
- 施工採用連續壁工法，具有地層適應性高、施工精度高、保證牆體品質與施作時間短之優點

