

秀姑巒溪加納納堤段河道整理改善工程-第 1 次地方說明會

一、 現況說明

花蓮縣玉里鎮，秀姑巒溪主流(左岸:加納納堤段、右岸:松浦堤段之間)，因河道主流逼堤防，影響河防安全，並經本局 109 年辦理風險評估，該段列為中危險度河段，有必要辦理河道整理工程改善。



圖 1-空拍照(110.6)

二、 治理對策-秀姑巒溪斷 16~16-1 左岸(加納納堤防)

依據最新衛星影像及模擬成果，秀姑巒溪斷面 16~16-1 左岸現況流路緊鄰加納納堤防，計畫流量下堤前流速為 5~6m/s，如圖 3 所示。

將堤防基礎深度與大斷面測量資料進行比對，基礎深度仍深於深槽高程。考量現況流路緊鄰堤防且堤前流速較快，風險評估建議短期針對秀姑巒溪斷面 16~16-1 進行河道整理及左岸堤前灘地培厚，並增設丁壩工掛淤造灘，以增加堤前灘地保護並導正流路。

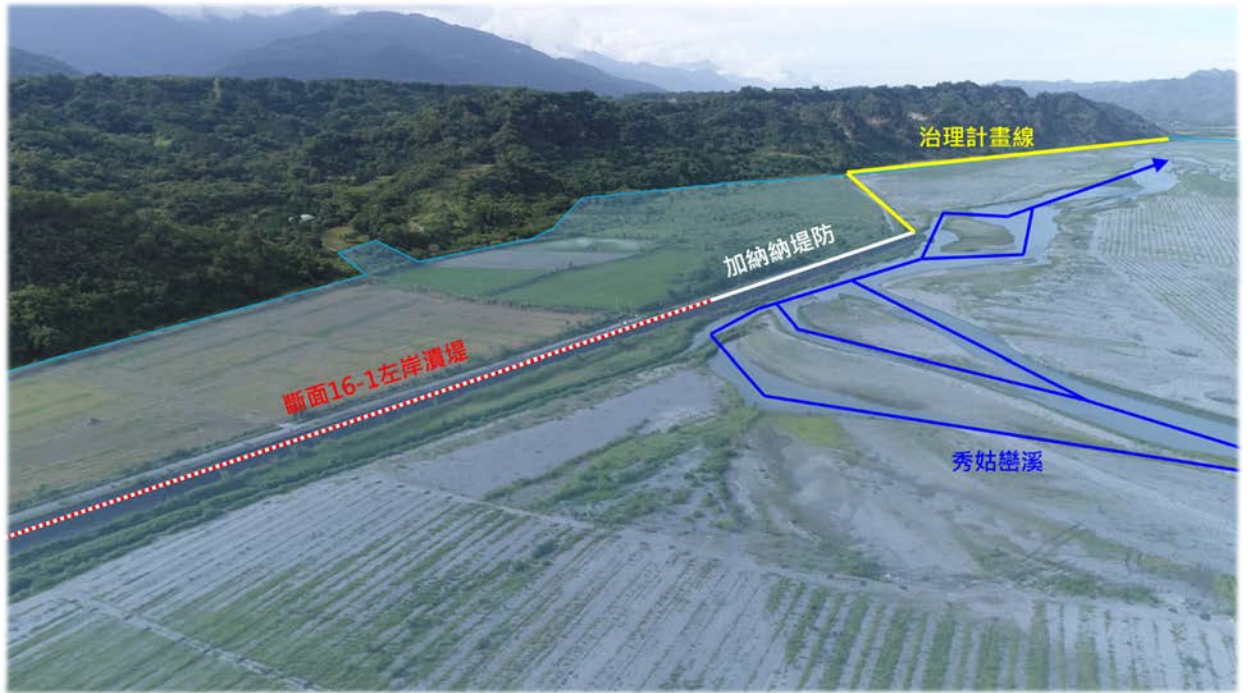


圖 2-秀姑巒溪断面 16~16-1 左岸(加納納堤防)空拍照片

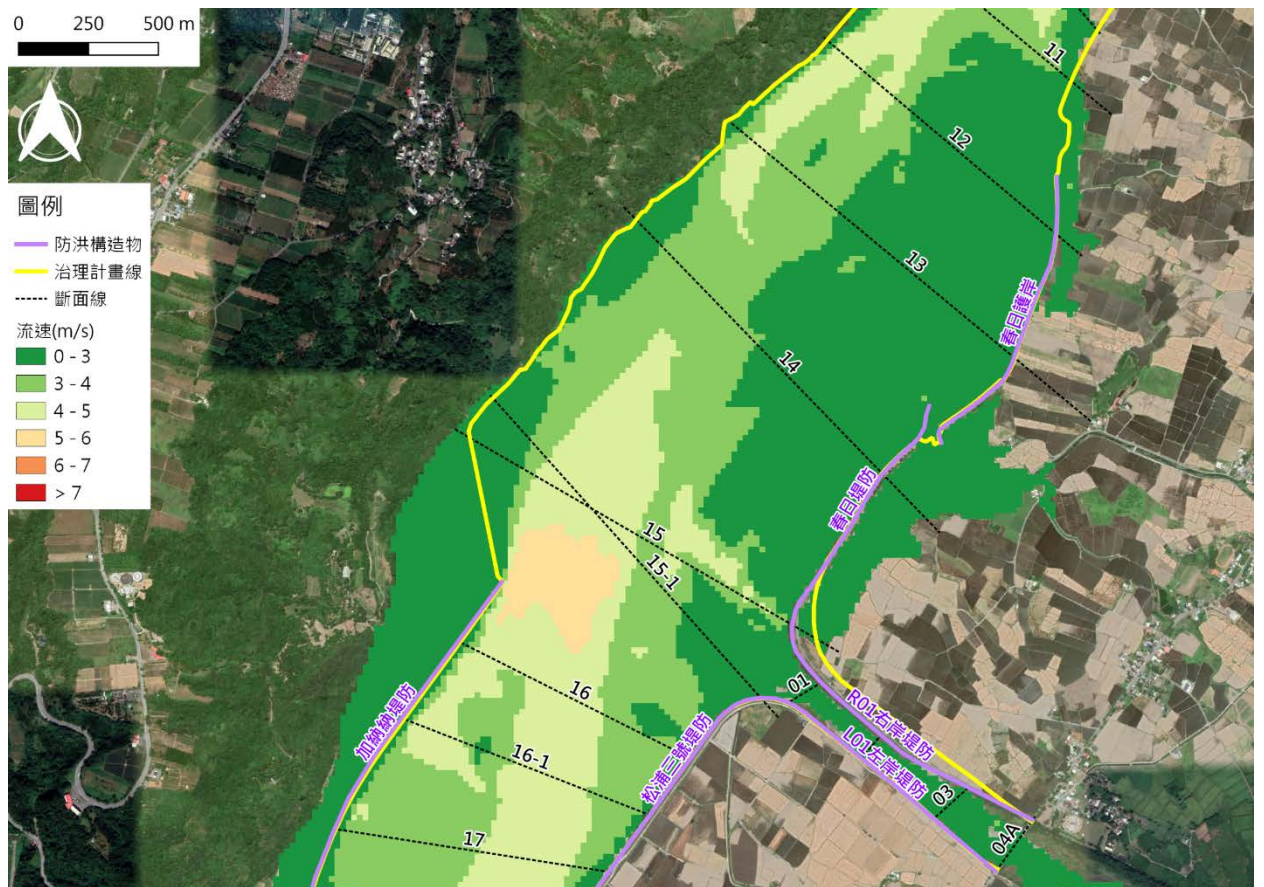


圖 3-秀姑巒溪断面 16~16-1 左岸(加納納堤防)現況流速

日期時間：2021年10月15日 下午 01:40:00
TWD97TM2：287413.856, 2594171.960



圓規颱風過後(110.10.15)



圓規颱風後(110.10.20)

日期時間：2021年09月12日 上午 09:44:27
TWD97TM2：287410.458, 2594161.676



燦樹颱風過後(110.9.12)