

# 前瞻基礎建設計畫 全國水環境營造計畫-林邊溪及保力溪

2017/09/22

# 全國水環境營造計畫-林邊溪



# 簡報順序

- 一. 計畫位置
- 二. 計畫內容
- 三. 預估經費
- 四. 地方說明會成果



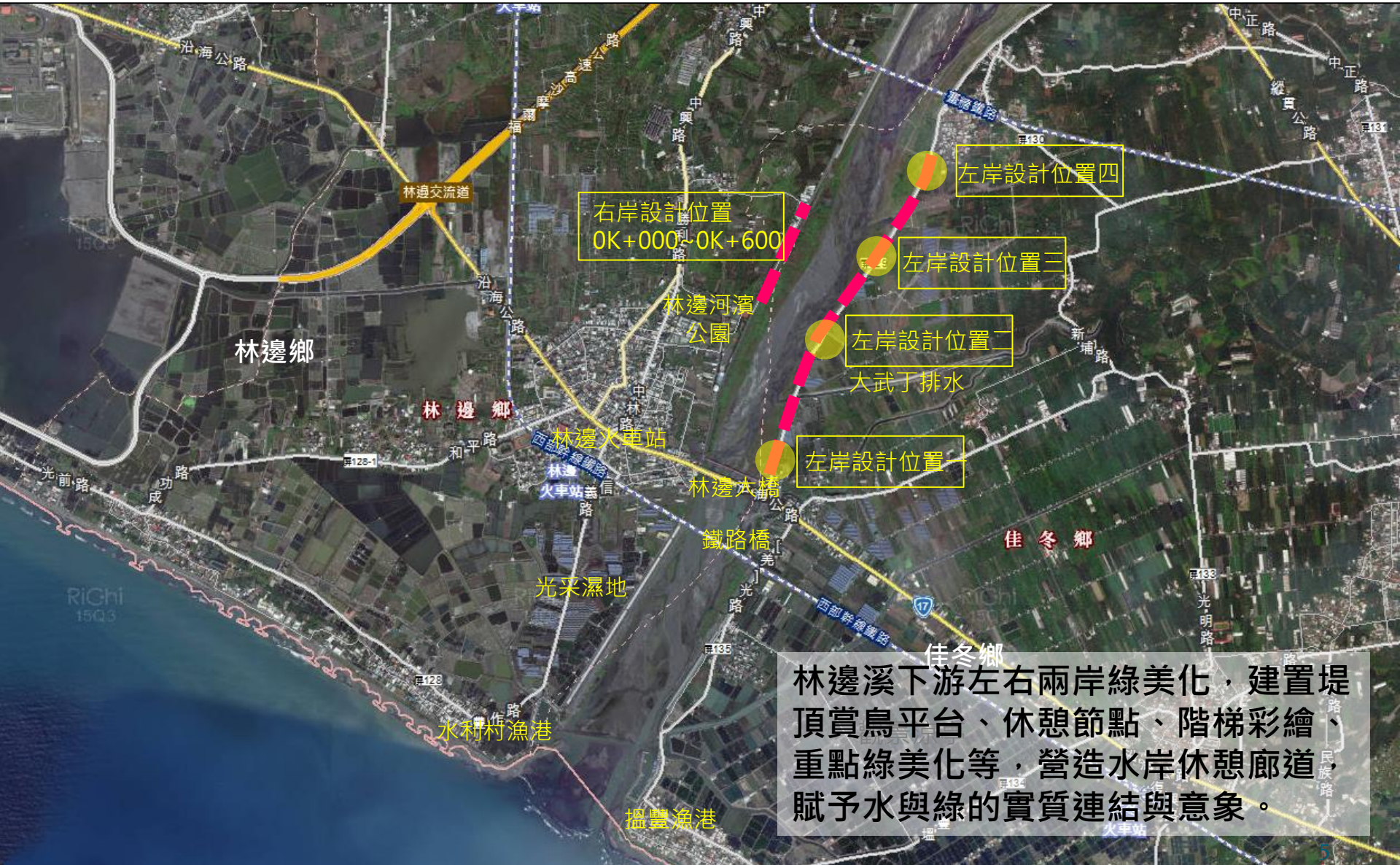
# 計畫位置



# 計畫位置

林邊溪右岸(林邊河濱公園往北到土地公廟，施作長度600M)

林邊溪左岸(林邊大橋往北到土地公廟，挑選4處施作)



林邊溪下游左右兩岸綠美化，建置堤頂賞鳥平台、休憩節點、階梯彩繪、重點綠美化等，營造水岸休憩廊道，賦予水與綠的實質連結與意象。

# 計畫內容-右岸



# 計畫內容

## 設計項目-右岸

承續林邊大林至親林公園段既有綠美化成果，延伸向北進行堤岸綠美化。因種植寬度及深度不足，改以**新建花台**方式種植灌木，**不破壞原有堤防構造**，並增設花台**橫向排水**，強化排水功能。



既有花台拆除、新設花台

現況照片-花台與路面高只差15公分



既有階梯面材更新馬賽克

現況照片-現有階梯

# 計畫內容

## 設計項目-右岸

承續林邊大林至親林公園段既有綠美化成果，延伸向北進行堤岸綠美化。因種植寬度及深度不足，改以**新建花台**方式種植灌木，**不破壞原有堤防構造**，並增設花台**橫向排水**，強化排水功能。



新設花台

現況照片-後半段無花台



新設花台

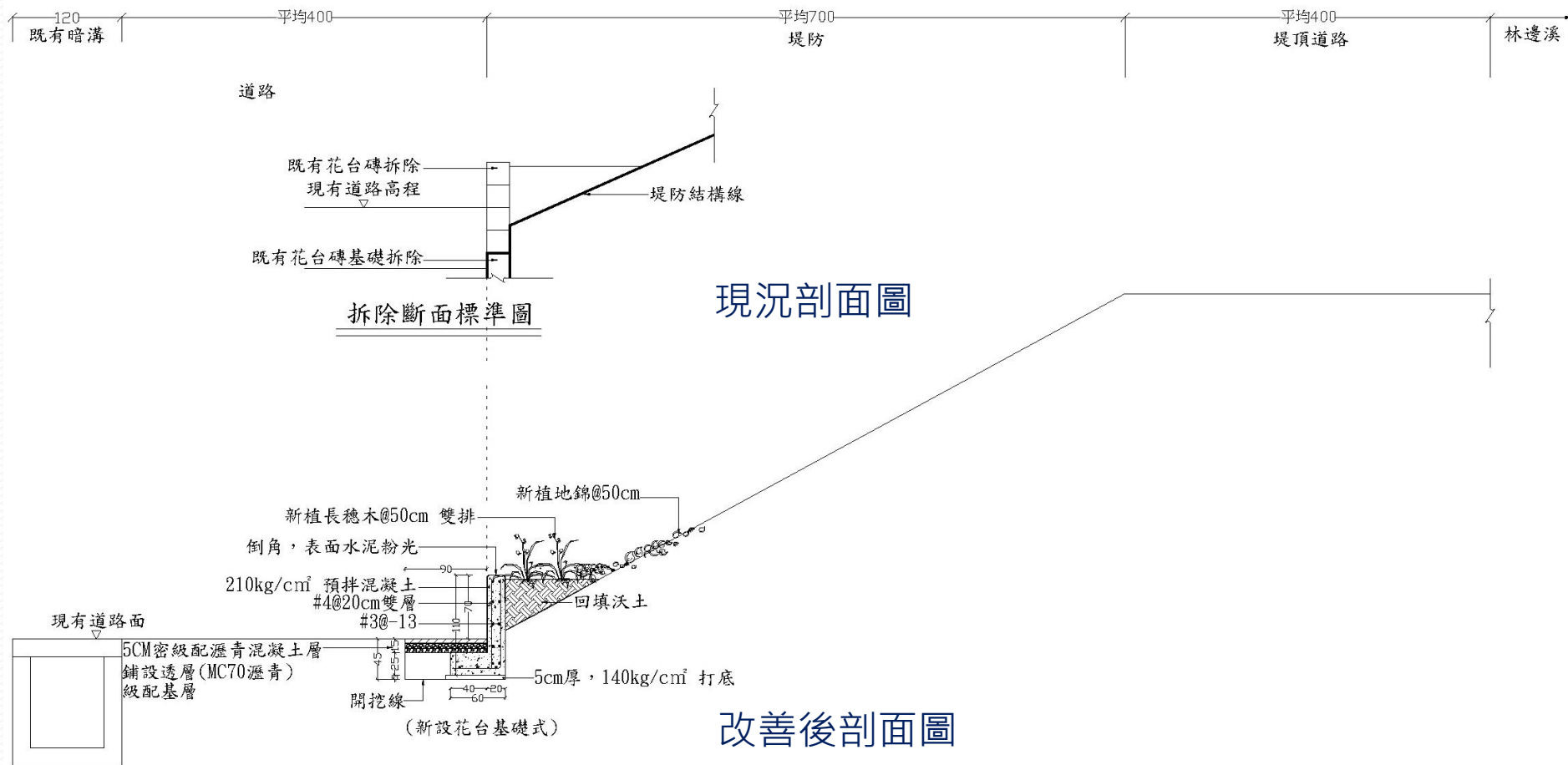
現況照片-後半段無花台



# 計畫內容

## 設計項目-右岸

### 新增花台、加強綠化



註:考慮花台排水，每一處花台尾端設置集水井及橫向排水收集至道路旁既有水溝。

# 計畫內容

## 植栽選擇-右岸

林邊溪右岸-植栽選擇

1. 挑選當地適合植栽、減少維護管理費用。
2. 選擇耐旱植栽。
3. 攀藤及灌木搭配。



地錦(攀藤)



長穗木



紫茉莉



厚葉石斑木

# 計畫內容

## 設計項目-右岸

既有階梯面材更新馬賽克



示意照片

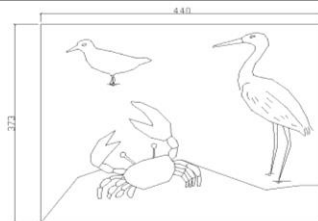


示意照片

圖案以六大主題介紹林邊風情，廠商施工前須提送圖案供業主審查。



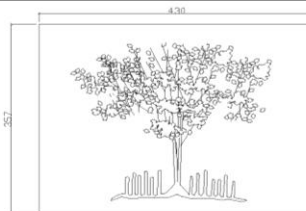
示意照片



樓梯面材更新馬賽克拼貼立面詳圖(位置一)

(A3)SCALE:1:60 UNIT:cm

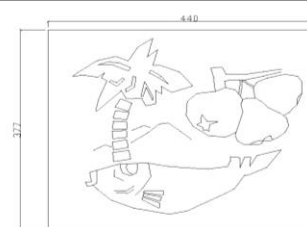
註:位置(1)OK4035, 主題:生態濕地-動物篇



樓梯面材更新馬賽克拼貼立面詳圖(位置二)

(A3)SCALE:1:60 UNIT:cm

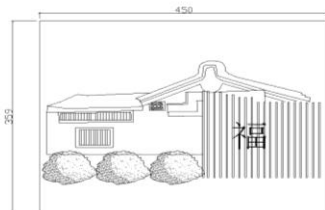
註:位置(2)OK4136, 主題:生態濕地-植物篇



樓梯面材更新馬賽克拼貼立面詳圖(位置三)

(A3)SCALE:1:60 UNIT:cm

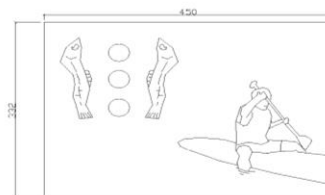
註:位置(3)OK4236, 主題:產業



樓梯面材更新馬賽克拼貼立面詳圖(位置四)

(A3)SCALE:1:60 UNIT:cm

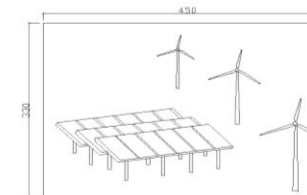
註:(4)OK4336, 主題:老建築



樓梯面材更新馬賽克拼貼立面詳圖(位置五)

(A3)SCALE:1:60 UNIT:cm

註:位置(5)OK4436, 主題:社區玩體驗



樓梯面材更新馬賽克拼貼立面詳圖(位置六)

(A3)SCALE:1:60 UNIT:cm

註:位置(6)OK4536, 主題:綠能產業

### 施工說明:

1. 作品依據樓梯立面，外觀地以具台灣特色之建材磁磚為主要材質。
2. 磁磚本身經高溫燒製，在磁磚與主要水泥胚體間亦採用進口之益膠泥(磁磚黏著劑)。
3. 由於作品安置於戶外，平常易與陽光風雨接觸，因此磁磚需使用室外型填縫劑，使馬賽克手工精剪作品，耐用度更高，保存更持久。
4. 本作品材料使用高彩度與高明度的多種本地色磚，鑲嵌在樓梯立面上。
5. 由於國內現有磁磚大多數為建築外觀之建材，色彩大部分偏向中明色調，彩度偏低，因此本作品所需為高彩度磁磚，則以進口磁磚與特別燒製磁磚混合使用。

### 圖面審核:

1. 本圖案僅供參考，施工圖案於施工前由承包商提出送審資料，經甲方及監造單位核准後方可施作。
2. 本工程經費包含圖面編輯費。
3. 圖案以當地特色為主要內容。
4. 磁磚材料須以磁磚(不規則)形狀拼貼。

- 既有樓梯立面面材打除, 防水處以 1:3 水泥砂漿粉平後, 鑲嵌造型藝術磁磚拼貼(不規則)

樓梯剖面施工示意圖

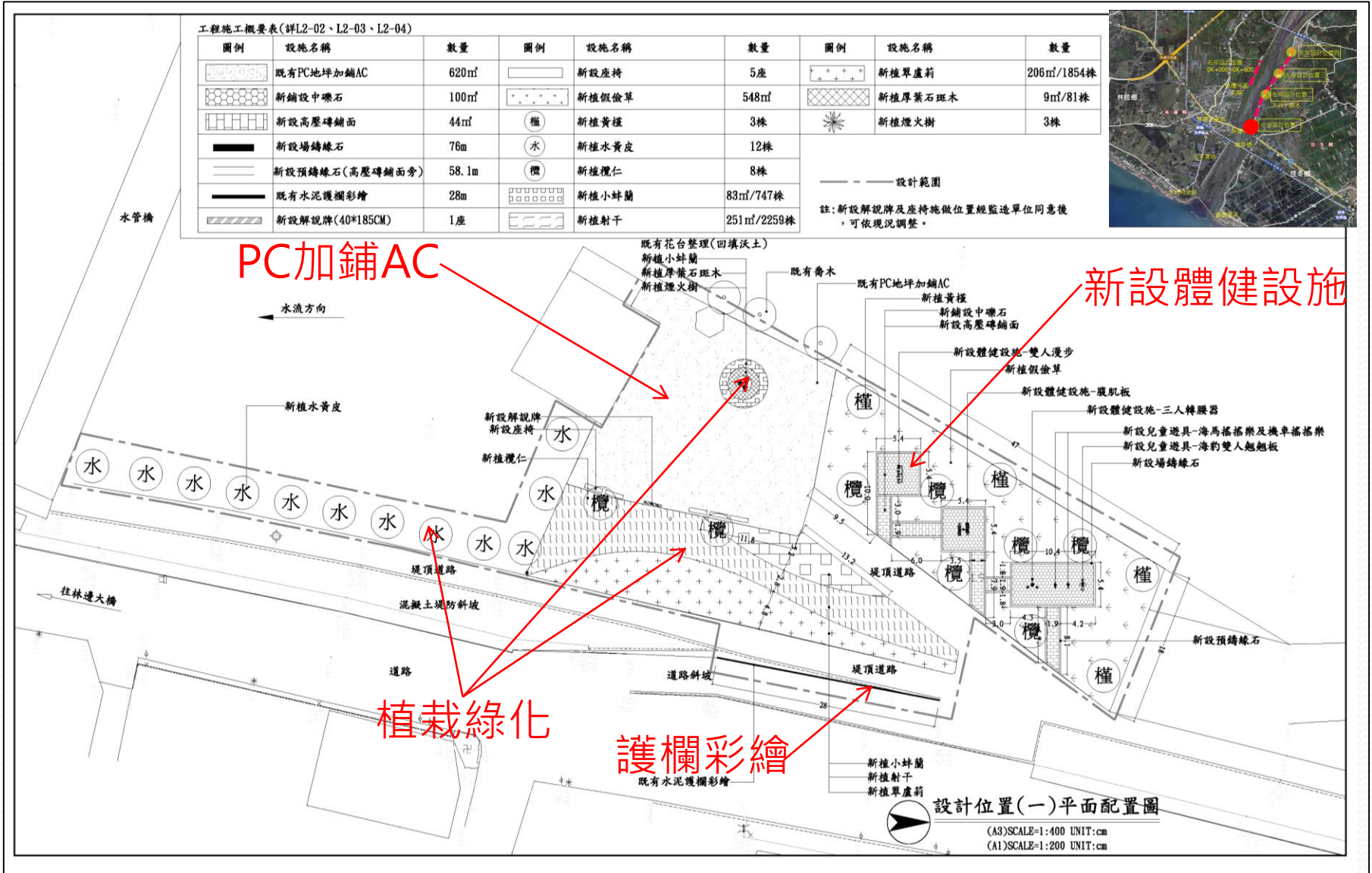
# 計畫內容-左岸



# 計畫內容

## 設計項目-左岸設計位置一

## 土地公廟前廣場休憩節點營造



# 計畫內容

## 現況照片-左岸設計位置一

林邊溪左岸設計位置一: 土地公廟前廣場休憩節點營造



PC地坪加鋪AC

現況照片



PC地坪加鋪AC  
新設解說牌+座椅

現況照片

# 計畫內容

## 現況照片-左岸設計位置一

林邊溪左岸設計位置一: 土地公廟前廣場休憩節點營造



花台複層植栽種植  
示意照片



既有花台綠化  
煙火樹+厚葉石斑木  
+小蚌蘭

現況照片



邊坡綠化示意照片



既有邊坡綠化  
射干+小蚌蘭+翠盧莉

現況照片



# 計畫內容

## 現況照片-左岸設計位置一

林邊溪左岸設計位置一: 土地公廟前廣場休憩節點營造



體健設施示意照片



增設體健設施  
新植欖仁+黃槿

現況照片



護欄彩繪示意照片



護欄彩繪

現況照片



# 計畫內容

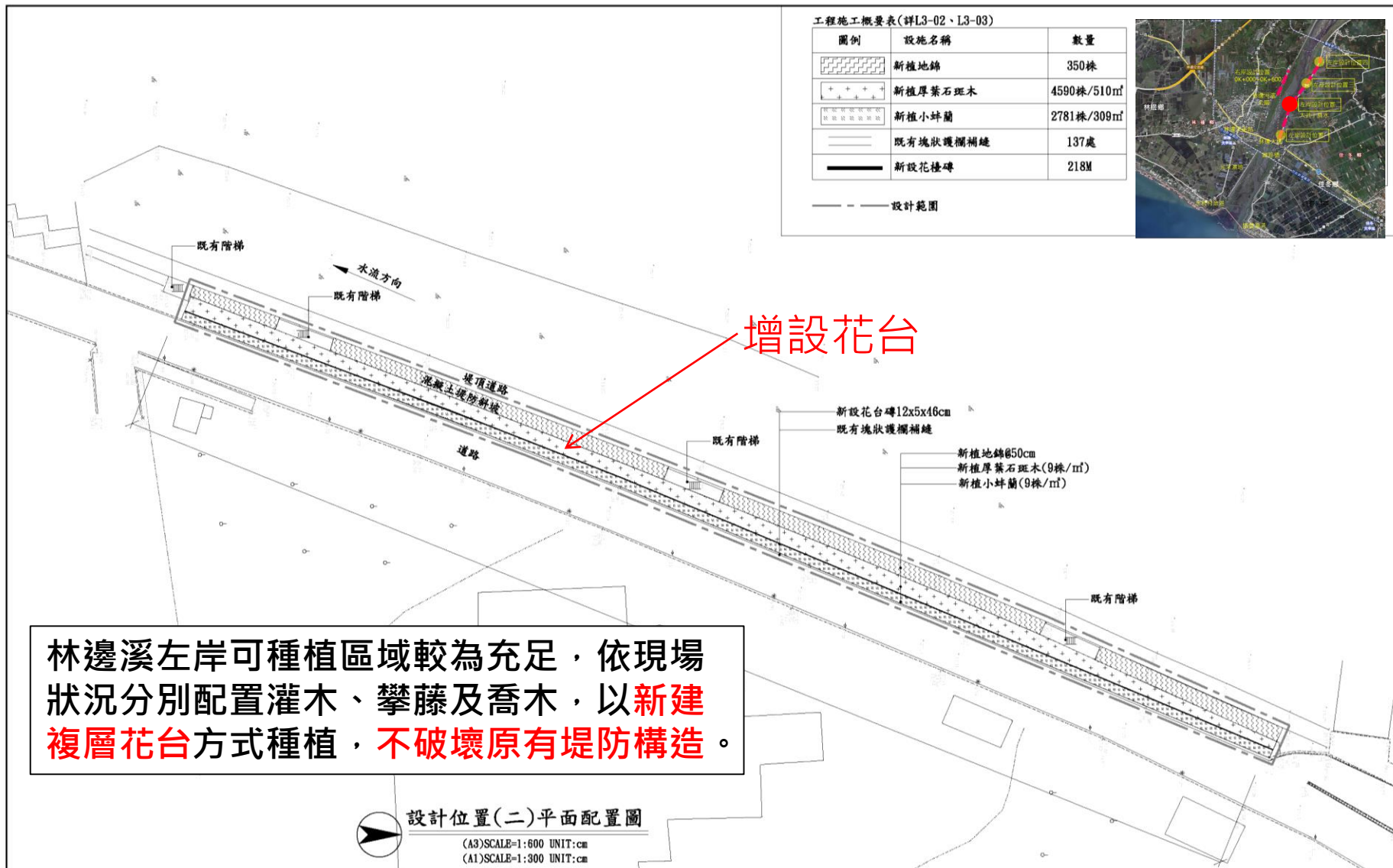
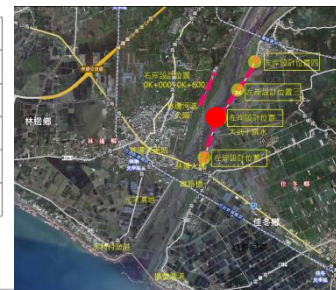
## 設計項目-左岸設計位置二

設計長度206M

工程施工概要表(詳L3-02、L3-03)

圖例	設施名稱	數量
	新植地錦	350株
	新植厚葉石斑木	4590株/510m <sup>2</sup>
	新植小蚌蘭	2781株/309m <sup>2</sup>
	既有塊狀護欄補縫	137處
	新設花檯磚	218M

—— 設計範圍



林邊溪左岸可種植區域較為充足，依現場狀況分別配置灌木、攀藤及喬木，以**新建複層花台**方式種植，**不破壞原有堤防構造**。

# 計畫內容

## 現況照片-左岸設計位置二

林邊溪左岸設計位置二: 堤防道路旁增設複層花台



現況照片



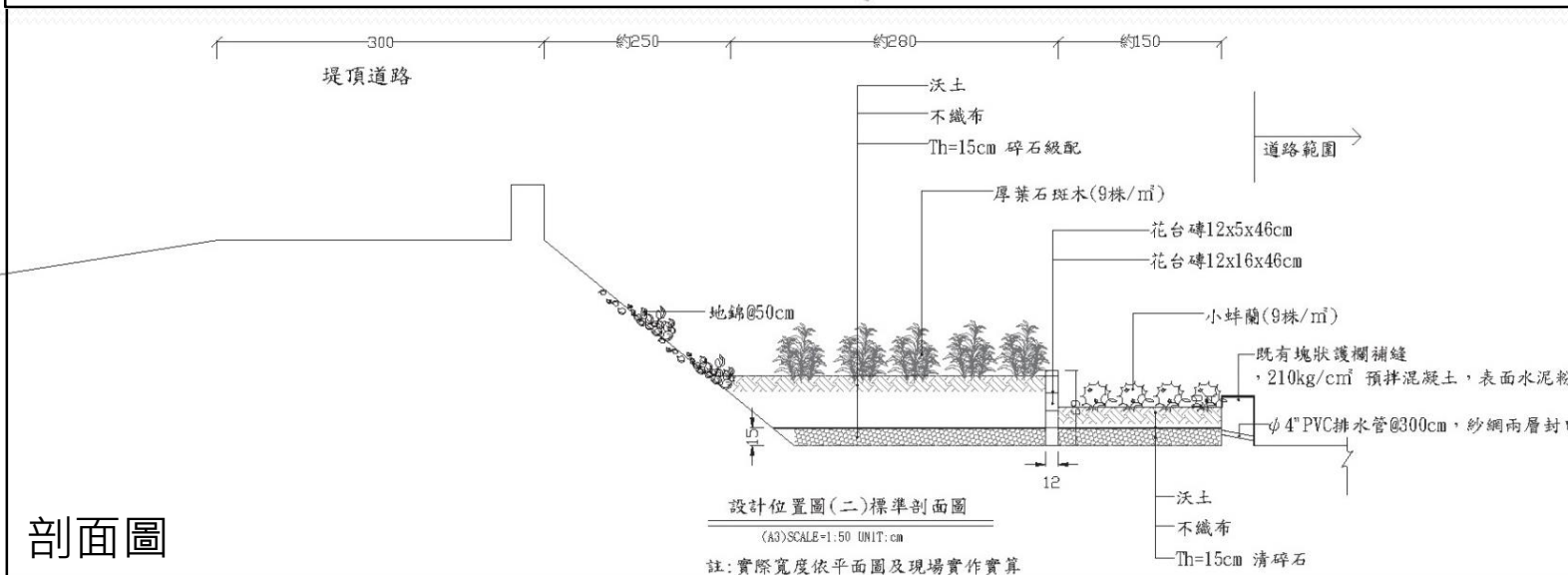
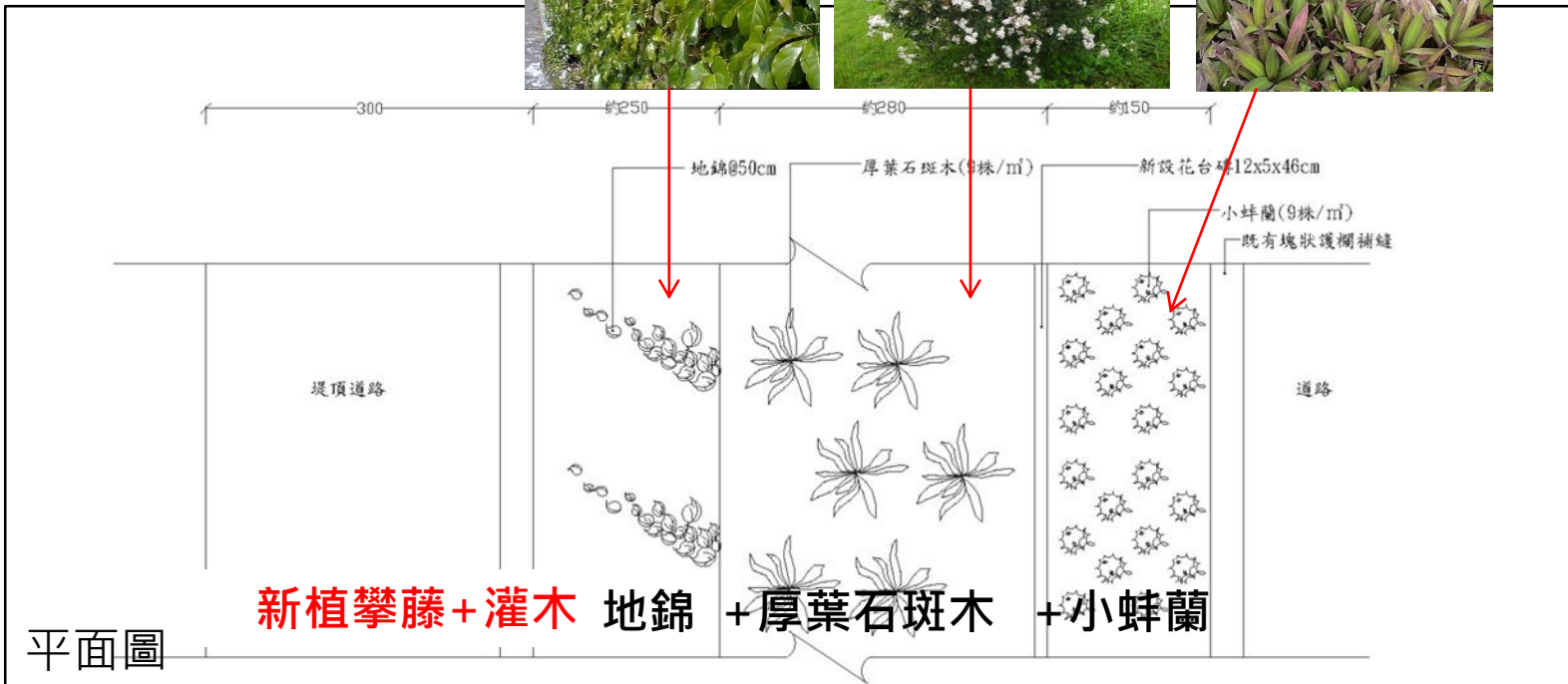
新植攀藤+灌木  
地錦+厚葉石斑木+小蚌蘭



現況照片

新植攀藤+灌木  
地錦+厚葉石斑木+小蚌蘭

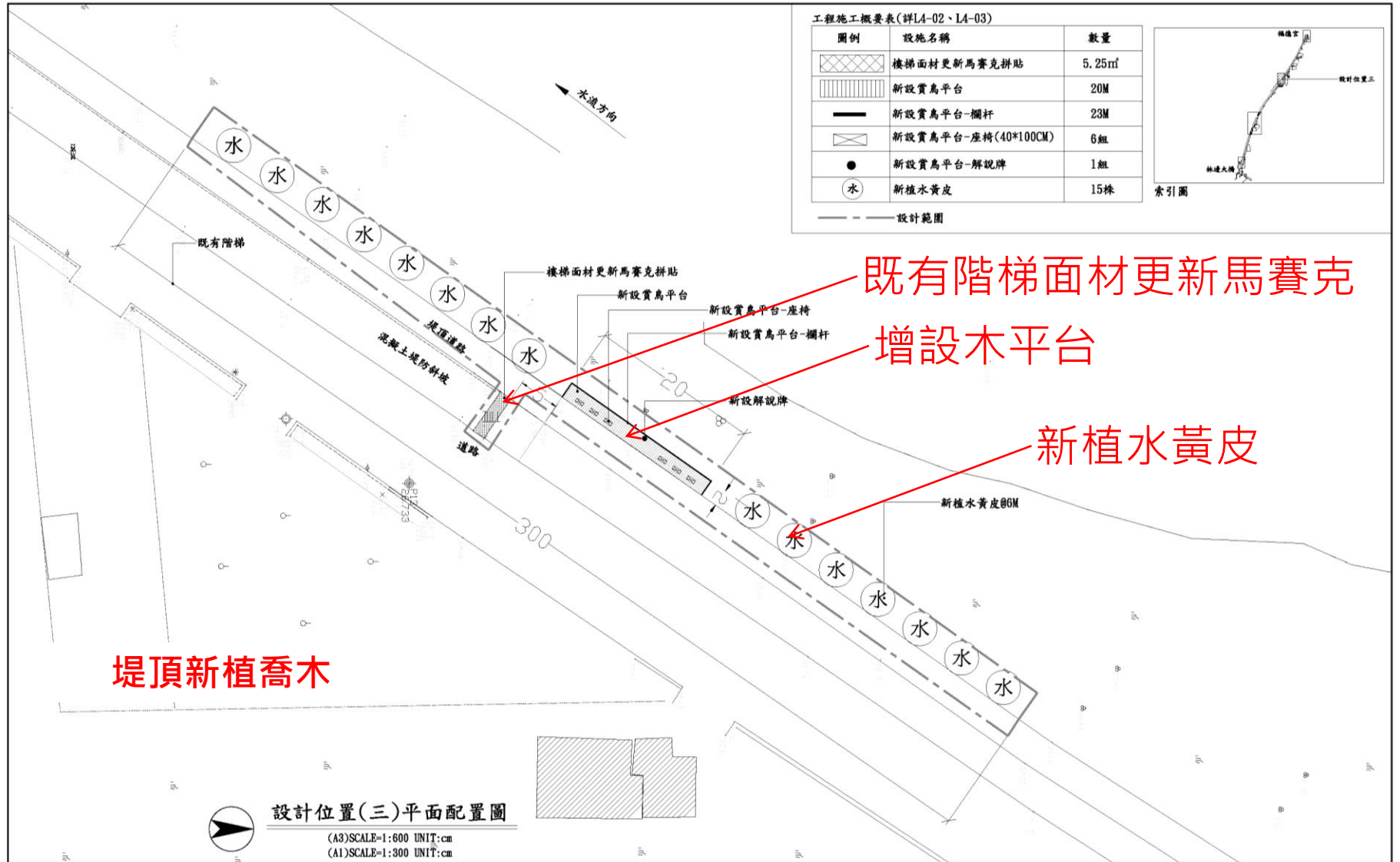
# 計畫內容



# 計畫內容

## 設計項目-左岸設計位置三

## 新設堤頂賞鳥觀景休憩區

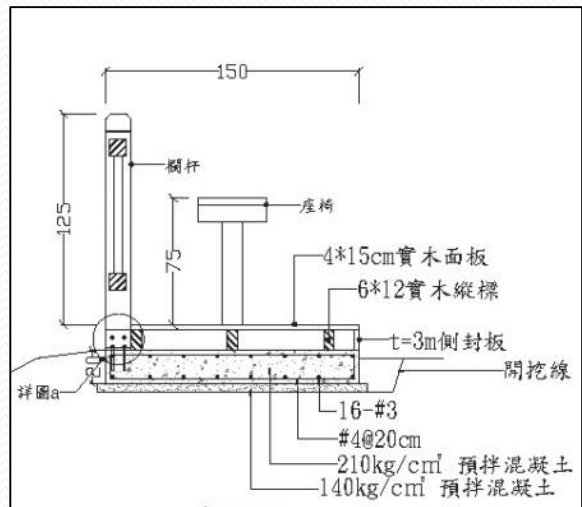




# 計畫內容

## 現況照片-左岸設計位置三

## 新設堤頂賞鳥觀景休憩區



賞鳥平台、座椅剖面圖



現況照片

新設賞鳥平台、座椅、解說牌



現況照片

賞鳥平台觀看景色

# 計畫內容

## 現況照片-左岸設計位置三

## 新設堤頂賞鳥觀景休憩區



堤頂道路旁除草  
新植水黃皮

現況照片



既有階梯馬賽克處理

現況照片

# 計畫內容

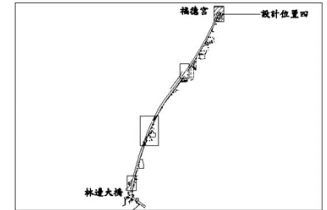
## 設計項目-左岸設計位置四

## 武丁路土地公廟休憩節點營造

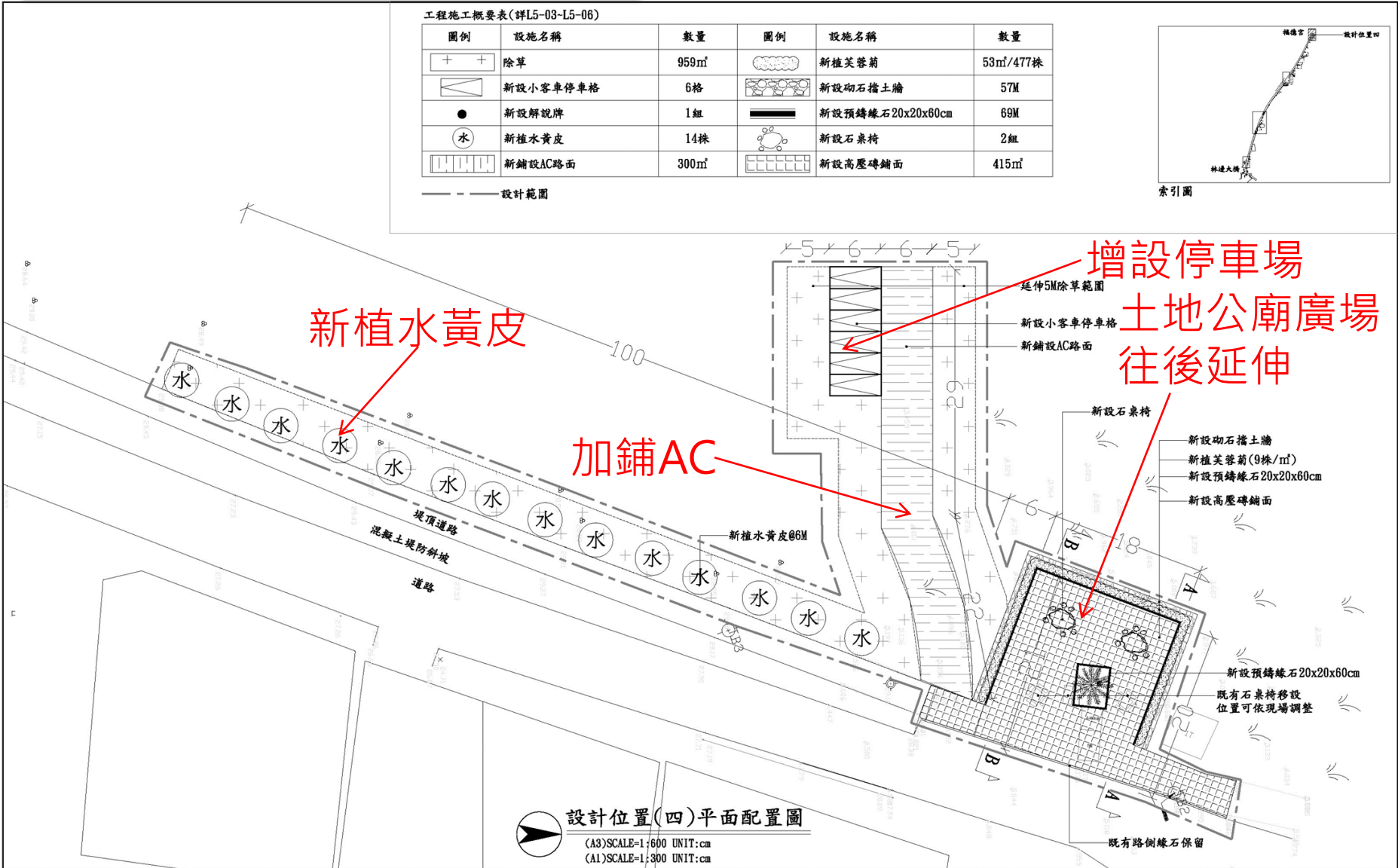
工程施工概要表(詳L5-03-L5-06)

圖例	設施名稱	數量	圖例	設施名稱	數量
	除草	959m <sup>2</sup>		新植芙蓉菊	53m <sup>2</sup> /477株
	新設小客車停車格	6格		新設砌石擋土牆	57M
	新設解說牌	1組		新設預鑄綠石20x20x60cm	69M
	新植水黃皮	14株		新設石桌椅	2組
	新鋪設AC路面	300m <sup>2</sup>		新設高壓磚鋪面	415m <sup>2</sup>

--- 設計範圍



索引圖



設計位置(四)平面配置圖  
 (A3)SCALE=1:600 UNIT:cm  
 (A1)SCALE=1:300 UNIT:cm



# 計畫內容

## 現況照片-左岸設計位置四

## 武丁路土地公廟休憩節點營造



土地公廟廣場  
往後延伸

現況照片



增設停車場(6格)

加鋪AC

現況照片



# 預估經費

**右岸: \$7000000**

**主要工項:**既有花台拆除、新設花台、花台排水溝、植栽綠美化、節點亮點塑造(馬賽克拼貼階梯)

**左岸: \$10000000**

**主要工項:**節點鋪面鋪設、節點街道家具、節點亮點塑造(包含馬賽克拼貼階梯、護欄彩繪及體健設施)、解說牌、賞鳥平台、停車空間、植栽綠美化。

**合計: 約\$1700萬**

# 地方說明會成果

# 「全國水環境改善計畫」—屏東縣政府水環境改善工程(屏東縣境內河川環境整體營造計畫-林邊溪)公聽會紀錄

壹、會議時間：106年9月11日上午10時00分

貳、會議地點：林邊鄉公所

參、主持人：張技正國輝

記錄：柯廷育

肆、簡報者：聯地工程顧問股份有限公司

伍、擬辦治理工程河川(排水)：林邊溪

各單位意見及回復如下：

林邊段建議可施作涼亭供民眾休憩？階梯防滑請注意，植栽維護水管建議配置。

意見回覆：涼亭本府將再研議設置，階梯防滑及澆灌水管再請設計公司納入考量。

右岸林邊端抽水平台旁是否可適度美化？

意見回覆：將請設計公司納入考量。

羌園抽水站後堤內高灘地可綠美化。

意見回覆：將請設計公司納入考量。

結論：

後續將依公聽會意見，納入設計考量，本案會後將提報前瞻計劃水環境建設爭取經費辦理。





簡報結束