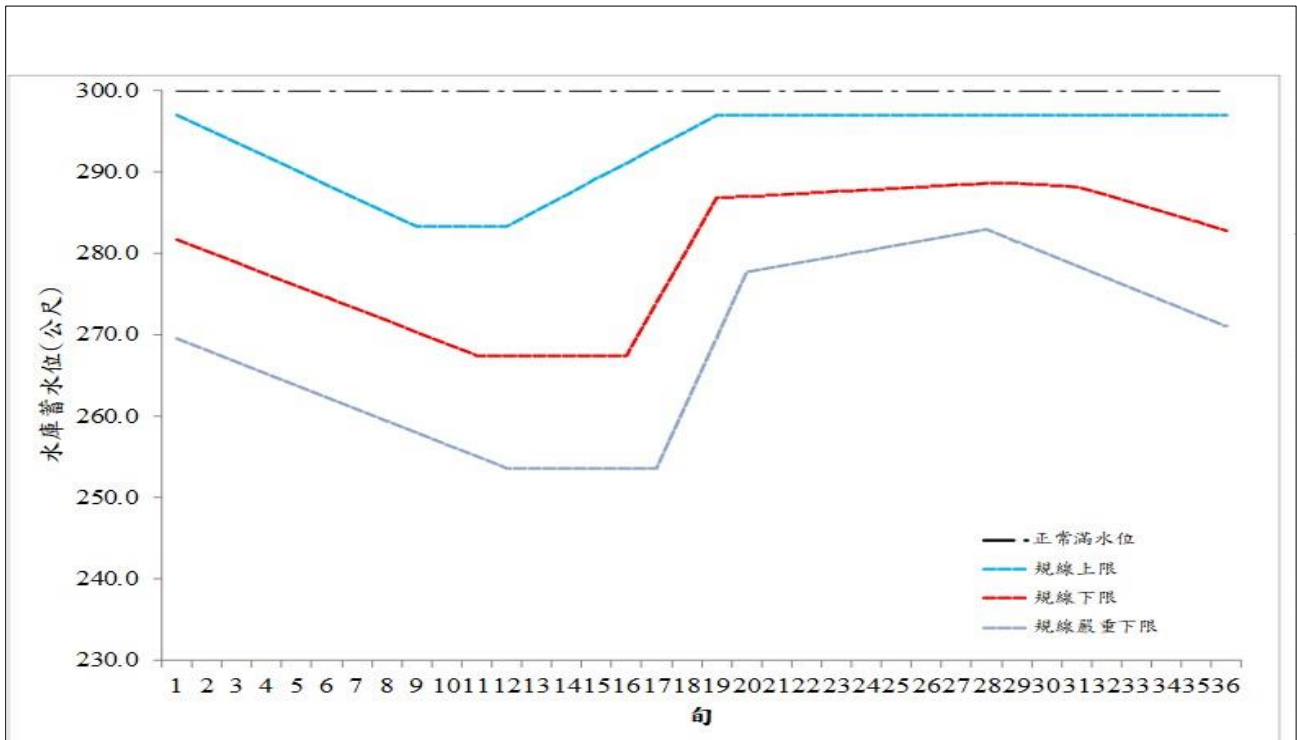


附圖 鯉魚潭水庫運用規線圖



旬次	1	2	3	4	5	6	7	8	9
上限水位	297.0	295.3	293.6	291.9	290.2	288.4	286.7	285.0	283.3
下限水位	281.7	280.3	278.9	277.4	276.0	274.6	273.2	271.8	270.3
嚴重下限水位	269.6	268.1	266.7	265.2	263.8	262.3	260.9	259.4	258.0
旬次	10	11	12	13	14	15	16	17	18
上限水位	283.3	283.3	283.3	285.3	287.2	289.2	291.1	293.1	295.0
下限水位	268.9	267.5	267.5	267.5	267.5	267.5	267.5	274.0	280.4
嚴重下限水位	256.5	255.1	253.6	253.6	253.6	253.6	253.6	253.6	261.7
旬次	19	20	21	22	23	24	25	26	27
上限水位	297.0	297.0	297.0	297.0	297.0	297.0	297.0	297.0	297.0
下限水位	286.9	287.0	287.2	287.4	287.6	287.8	288.0	288.2	288.4
嚴重下限水位	269.7	277.7	278.4	279.0	279.7	280.4	281.0	281.7	282.3
旬次	28	29	30	31	32	33	34	35	36
上限水位	297.0	297.0	297.0	297.0	297.0	297.0	297.0	297.0	297.0
下限水位	288.6	288.6	288.4	288.2	287.2	286.1	285.0	283.9	282.8
嚴重下限水位	283.0	281.5	280.0	278.5	277.0	275.5	274.0	272.5	271.0