



# 每日報表

2021/12/13



# 本日揚塵預警作為

## ➤ 第一區(西濱大橋至出海口)

- 1、200公頃大沙洲既有水線噴灑
- 2、200公頃大沙洲高灘裸露地水線加密2道水線噴灑
- 3、200公頃大沙洲低灘裸露地水線加密5道水線噴灑
- 4、200公頃大沙洲堤前便道1台灑水車灑水
- 5、下海墘堤防7號越堤段堤前便道1台灑水車灑水
- 6、下海墘堤防7號越堤段堤前高灘裸露地1台高揚程泵浦噴水



## ➤ 第二區(崙背草湖地區)

- 1、大庄堤防44號至58號越堤段培厚植栽區水線灑水
- 2、大庄堤防40號至58號越堤段堤前便道1台灑水車灑水
- 3、大庄堤防64號越堤段低灘裸露地1台高揚程泵浦噴水



## ➤ 第三區(二崙清潔隊前區域)

- 1、楊賢堤防74號越堤段堤前便道1台灑水車灑水
- 2、楊賢堤防74號越堤段高灘裸露地1台高揚程泵浦噴水
- 3、九塊厝堤防39號越堤段培厚植栽區水線灑水

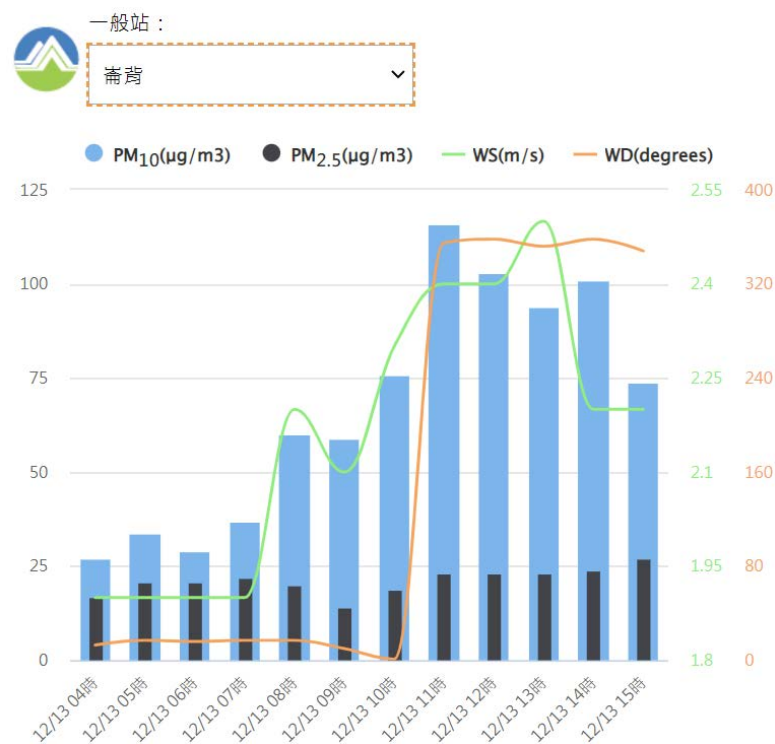
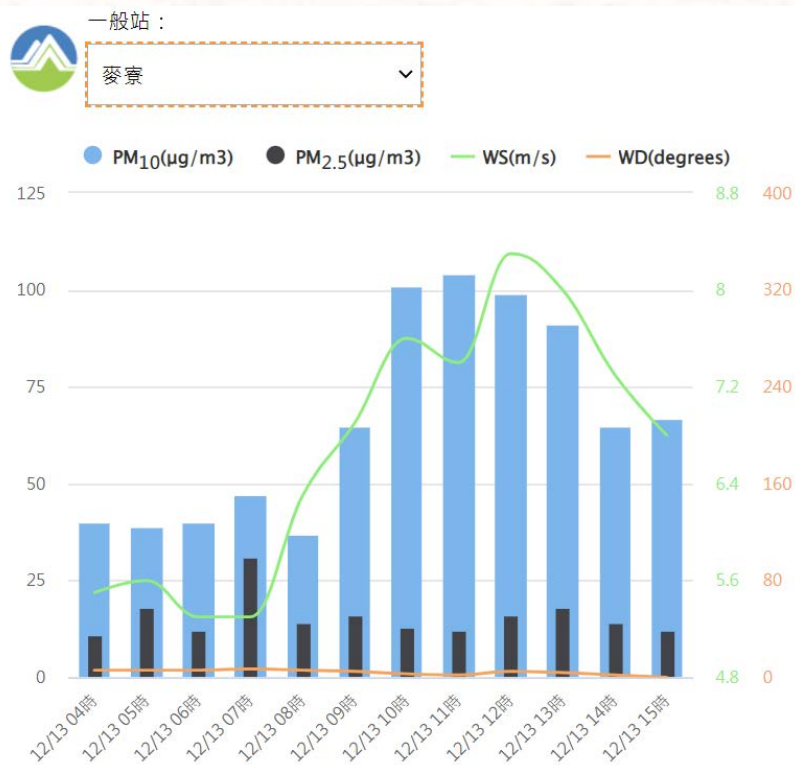


# 本日揚塵空品監測

➤ 本日未發布揚塵警報

## 麥寮測站

## 崙背測站





# 各區空拍現況



**第一區**  
西濱下游北岸培厚



**第二區**  
大義崙下游40-44號越堤



**第三區**  
大義崙下游南岸培厚



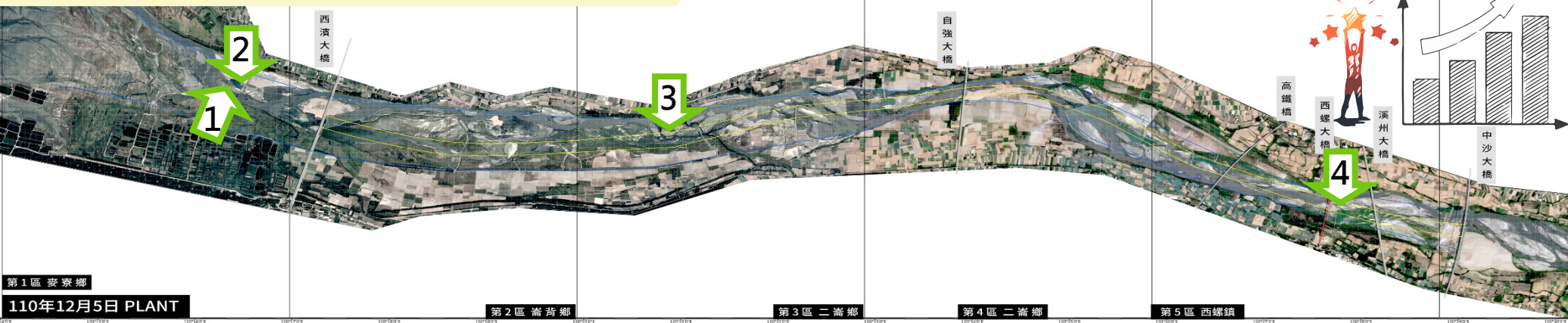
**第四區**  
高鐵橋下游



**第五區**  
溪州大橋上游



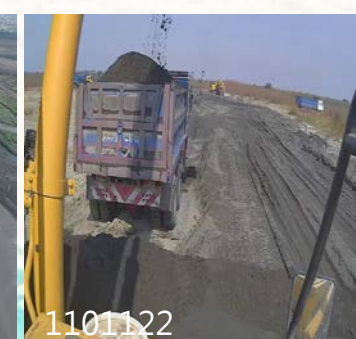
# 每日施工項目及位置



西濱橋下游北岸(取土區前灘地)\_平鋪式防塵網

西濱大橋下游北岸\_河道整理

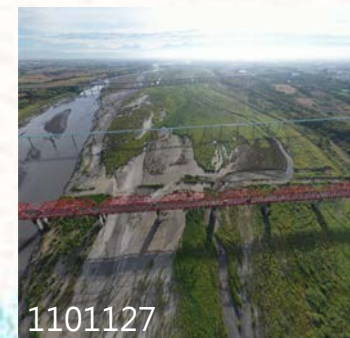
64號越堤段至大義崙排水口\_河道整理



# 每日施工項目及位置



## 西螺大橋上游\_蓄水池塘



# 110年 揚塵KPI進度管控

- 抑制面積
- 進度

## 水覆蓋



KPI / 400公頃  
已完成 / 228公頃  
達成率 / 57.0%

## 河道整理



KPI / 2.5公里  
已完成 / 3.26公里  
達成率 / 130.4%

## 綠覆蓋



KPI / 50公頃  
已完成 / 274.7公頃  
達成率 / 549.4%

## 防洪植栽



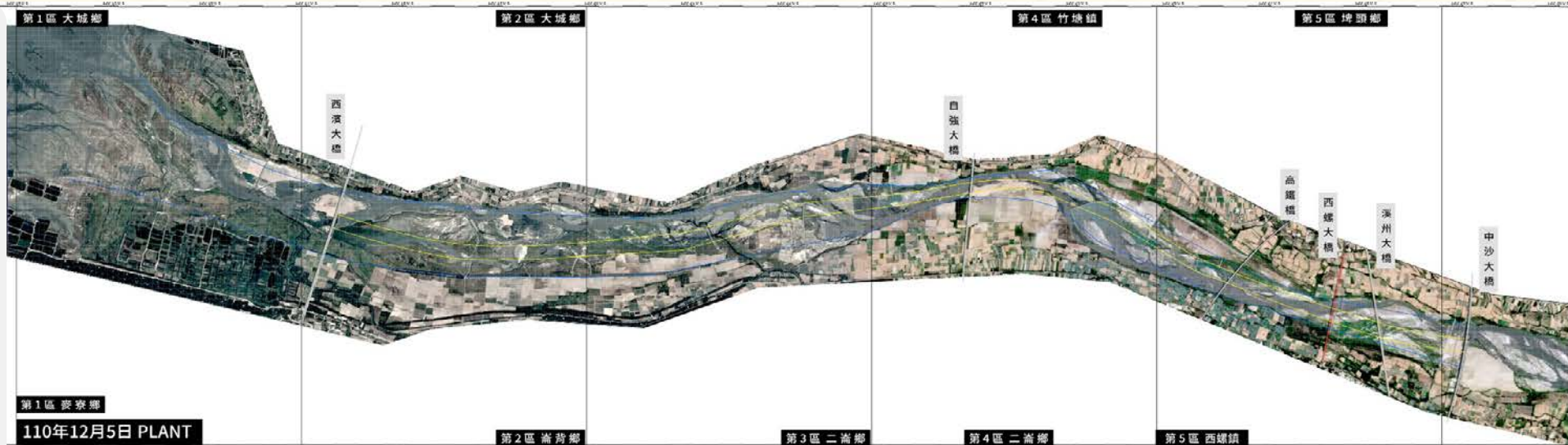
KPI / 4公里  
已完成 / 4.515公里  
達成率 / 112.9%

## 其他覆蓋



KPI / 450公頃  
已完成 / 343.7公頃  
達成率 / 76.4%

# 揚塵抑制措施



## 水覆蓋

- |             |            |            |  |
|-------------|------------|------------|--|
| 1) 水覆蓋100公頃 | 1) 水覆蓋30公頃 | 1) 水覆蓋60公頃 | 1) 水覆蓋20公頃<br>2) 水覆蓋18公頃<br>3) 西螺攔水土堤1.3公里 |
|-------------|------------|------------|--|

## 河道整理

- |               |                               |               |  |
|---------------|-------------------------------|---------------|--|
| 1) 河道整理0.99公里 | 1) 河道整理0.9公里<br>2) 河道整理0.59公里 | 1) 河道整理0.78公里 |  |
|---------------|-------------------------------|---------------|--|

## 綠覆蓋

- |  |                                       |  |  |
|--|---------------------------------------|--|--|
| 1) 防洪林帶0.6公里<br>2) 200公頃空灑草籽53公頃<br>3) 200公頃15-18水井空灑草籽18公頃<br>4) 綠覆蓋1.2公頃 | 1) 西濱上下游空灑草籽23公頃<br>2) 44號越堤路空灑草籽33公頃 | 1) 防洪林帶1.5公里<br>2) 空灑草籽60公頃<br>3) 噴灑草籽4公頃<br>4) 39號灘地林地植生1公里 | 1) 楊賢堤防_防汛道路植栽1公里<br>2) 中沙大橋上游空灑草籽50公頃<br>3) 西螺大橋下游空灑草籽32.5公頃<br>3) 二水鐵路橋上游北岸灘地植生林帶0.415公里 |
|--|---------------------------------------|--|--|

## 其他覆蓋

- |   |   |   |  |
|---|---|---|--|
| 1) 稻草蓆鋪設86.5公頃<br>2) 簡易灑水設施2.6公頃<br>3) 碎石級配0.9公頃<br>4) 防塵網鋪設22公頃<br>5) 西濱下游北岸稻草蓆鋪設40公頃<br>6) 西濱下游北岸防塵網鋪設13公頃<br>7) 200公頃4-8號井站堤防塵網1.5公頃<br>8) 西濱下游北岸取土區前灘地防塵網10公頃 | 1) 西濱下方_稻草蓆鋪設29公頃<br>2) 西濱下方_平鋪式防塵網4.7公頃<br>3) 40-44號施工便道木屑鋪設0.5公頃<br>4) 40-44號越堤段_平鋪式防塵網23.7公頃 | 1) 58號複式斷面水線12公頃<br>2) 39號灘地植生灑水線1.6公頃<br>3) 39號低灘地鋪設稻草蓆5公頃<br>4) 74號越堤路高灘平鋪式防網10公頃<br>5) 電塔下游南岸裸露地(B區)平鋪式防塵網10.8公頃<br>6) 跨河鐵塔下(51號越堤)_平鋪式防塵網17公頃 | 1) 自強橋上游_稻草蓆鋪設17公頃<br>2) 油管橋下游_稻草蓆10.5公頃<br>2) 溪州大橋上游北岸_稻草蓆24公頃<br>3) 二水鐵路橋上游北岸灘地簡易灑水設施1.4公頃 |
|---|---|---|--|