



# 每日報表

2021/12/26

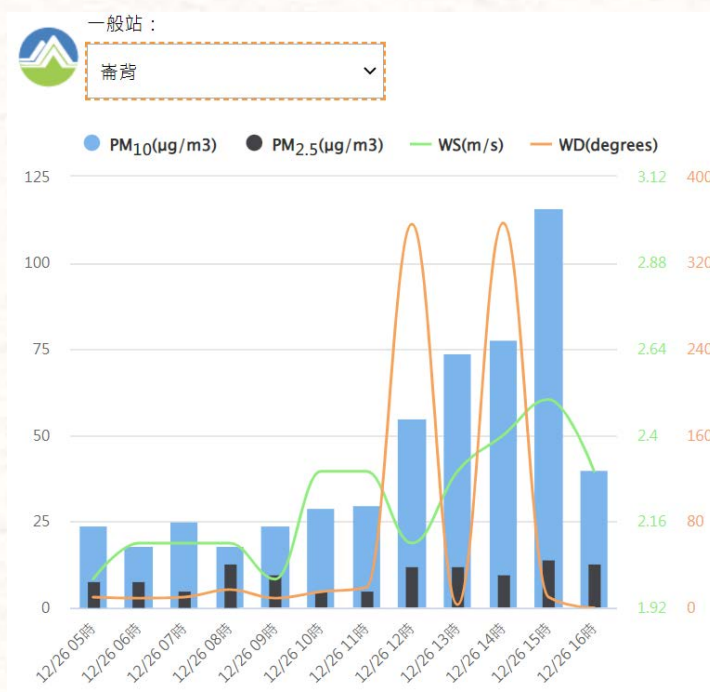
# 本日揚塵空品監測

➤ 本日未發布揚塵警報

## 麥寮測站

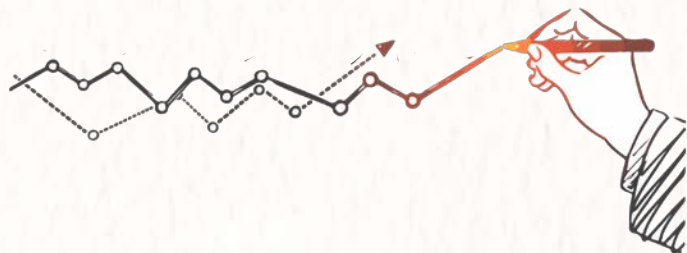


## 崙背測站





# 各區空拍現況



### 第一區 麥寮出海口200公頃



### 第二區 大義崙下游40-44號越堤



### 第三區 大義崙排水口下游



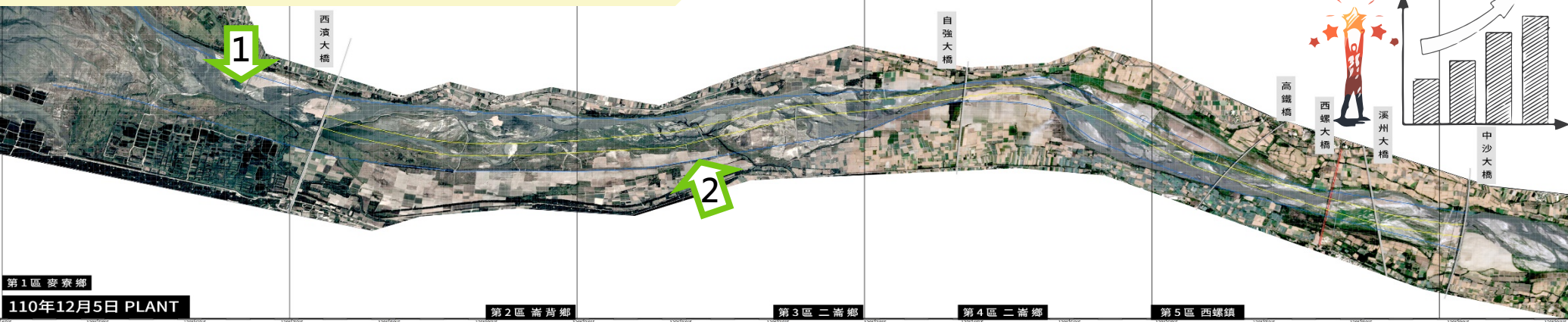
### 第四區 自強大橋上游



### 第五區 西螺大橋上游



# 每日施工項目及位置



西濱大橋下游北岸\_河道整理

64號越堤段培厚\_簡易灑水設施



# 110年 揚塵KPI進度管控

- 抑制面積
- 進度

## 水覆蓋



KPI / 400公頃  
已完成 / 365公頃  
達成率 / 91%

## 河道整理



KPI / 2.5公里  
已完成 / 3.41公里  
達成率 / 136.4%

## 綠覆蓋



KPI / 50公頃  
已完成 / 274.7公頃  
達成率 / 549.4%

## 防洪植栽



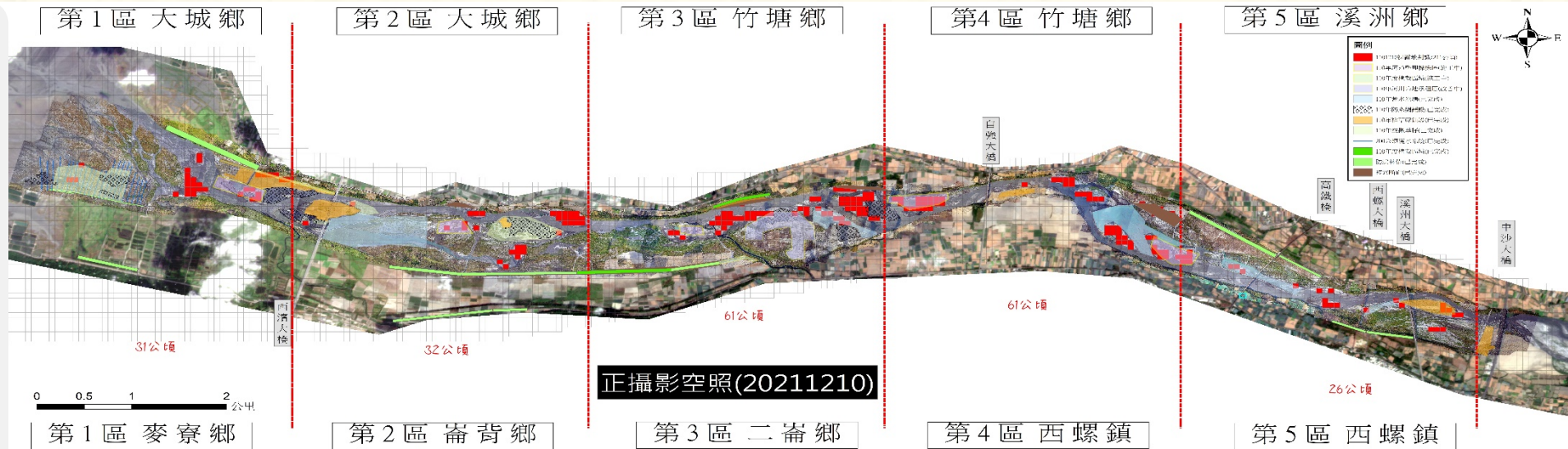
KPI / 4公里  
已完成 / 4.515公里  
達成率 / 112.9%

## 其他覆蓋



KPI / 450公頃  
已完成 / 347.5公頃  
達成率 / 77.2%

# 揚塵抑制措施



## 水覆蓋

- |             |            |             |  |
|-------------|------------|-------------|--|
| 1) 水覆蓋150公頃 | 1) 水覆蓋30公頃 | 1) 水覆蓋100公頃 | 1) 中沙水覆蓋20公頃<br>2) 高鐵水覆蓋50公頃<br>3) 西螺水覆蓋15公頃 |
|-------------|------------|-------------|--|

## 河道整理

- |              |                               |               |  |
|--------------|-------------------------------|---------------|--|
| 1) 河道整理1.1公里 | 1) 河道整理0.9公里<br>2) 河道整理0.63公里 | 1) 河道整理0.78公里 |  |
|--------------|-------------------------------|---------------|--|

## 綠覆蓋

- |  |                                       |  |  |
|--|---------------------------------------|--|--|
| 1) 防洪林帶0.6公里<br>2) 200公頃空灑草籽53公頃<br>3) 200公頃15-18水井空灑草籽18公頃<br>4) 綠覆蓋1.2公頃 | 1) 西濱上下游空灑草籽23公頃<br>2) 44號越堤路空灑草籽33公頃 | 1) 防洪林帶1.5公里<br>2) 空灑草籽60公頃<br>3) 噴灑草籽4公頃<br>4) 39號灘地林地植生1公里 | 1) 楊賢堤防_防汛道路植栽1公里<br>1) 中沙大橋上游空灑草籽50公頃<br>2) 西螺大橋下游空灑草籽32.5公頃<br>3) 二水鐵路橋上游北岸灘地植生林帶0.415公里 |
|--|---------------------------------------|--|--|

## 其他覆蓋

- |   |   |  |  |
|---|---|--|--|
| 1) 稻草蓆鋪設86.5公頃<br>2) 簡易灑水設施2.6公頃<br>3) 碎石級配0.9公頃<br>4) 防塵網鋪設22公頃<br>5) 西濱下游北岸稻草蓆鋪設40公頃<br>6) 西濱下游北岸防塵網鋪設13公頃<br>7) 200公頃4-8號井站堤防塵網1.5公頃<br>8) 西濱下游北岸取土區前灘地防塵網10公頃 | 1) 西濱下方_稻草蓆鋪設29公頃<br>2) 西濱下方_平鋪式防塵網4.7公頃<br>3) 40-44號施工便道木屑鋪設0.5公頃<br>4) 40-44號越堤段_平鋪式防塵網23.7公頃 | 1) 58號複式斷面水線12公頃<br>2) 39號灘地植生灑水線1.6公頃<br>3) 39號低灘地鋪設稻草蓆5公頃<br>4) 74號越堤路高灘平鋪式防網10公頃<br>5) 電塔下游南岸裸露地(B區)平鋪式防塵網10.8公頃<br>6) 跨河鐵塔下(51號越堤)_平鋪式防塵網17公頃<br>7) 64號越堤培厚_灑水線3.8公頃 | 1) 自強橋上游_稻草蓆鋪設17公頃<br>1) 油管橋下游_稻草蓆10.5公頃<br>2) 溪州大橋上游北岸_稻草蓆24公頃<br>3) 二水鐵路橋上游北岸灘地簡易灑水設施1.4公頃 |
|---|---|--|--|