



每日報表

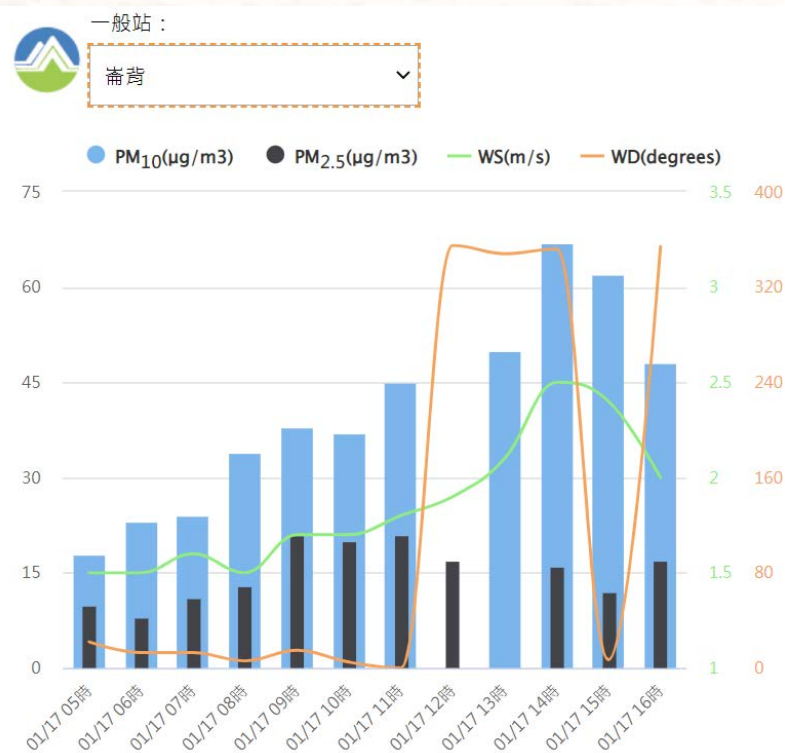
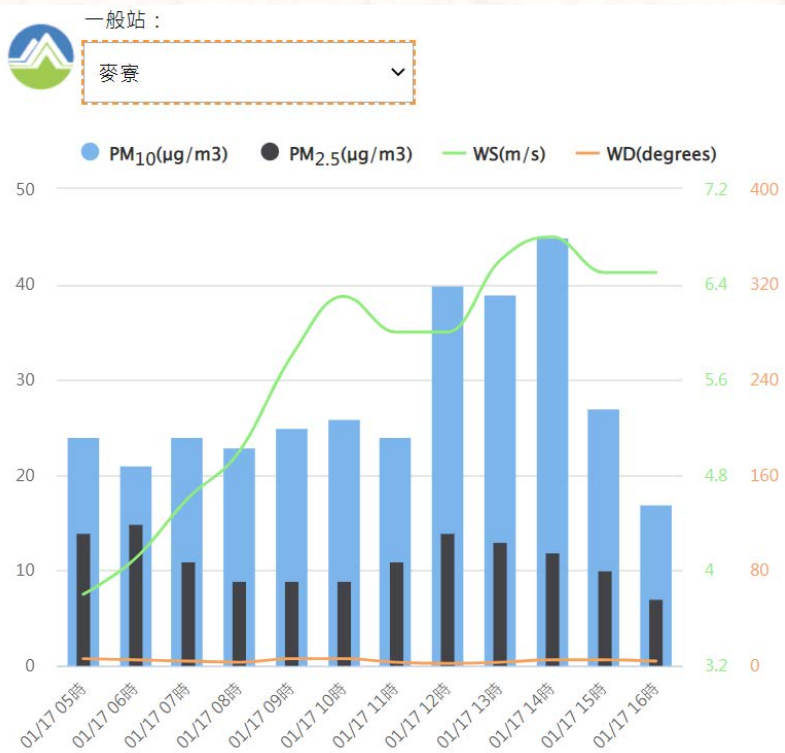
2022/01/17

本日揚塵空品監測

➤ 本日未發布揚塵警報

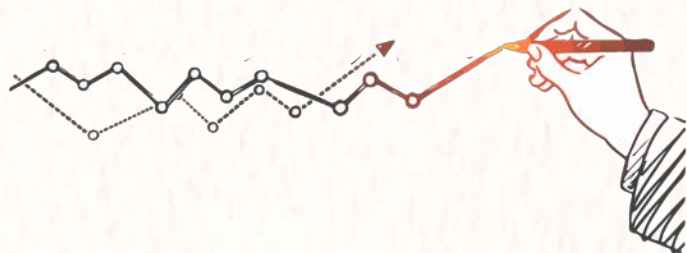
麥寮測站

崙背測站





各區空拍現況



第一區 西濱大橋下游



第二區 西濱大橋上游



第三區 跨河鐵塔下游



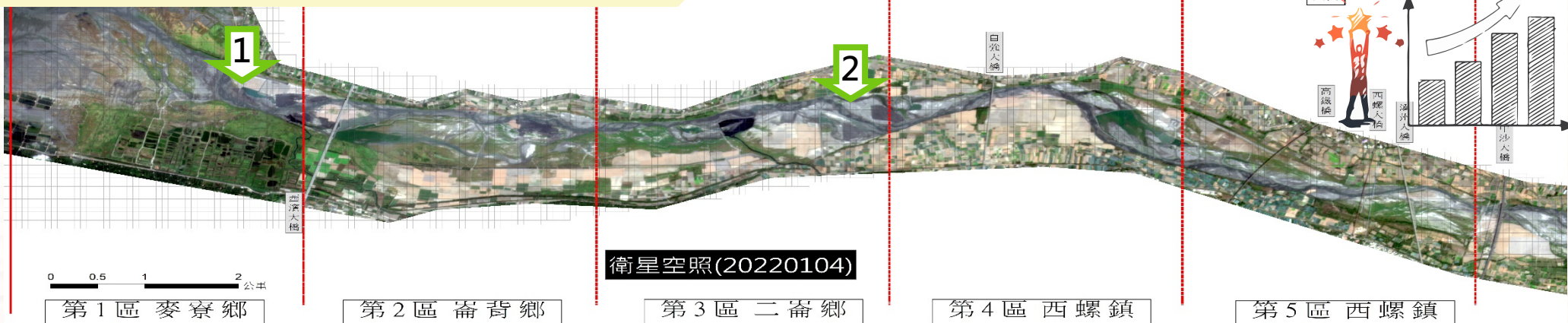
第四區 高鐵橋下游



第五區 西螺大橋下游

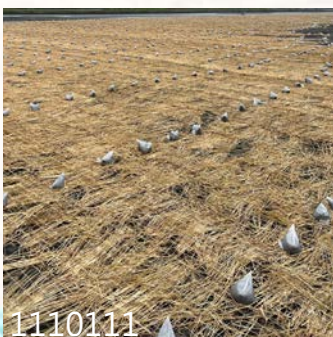


每日施工項目及位置



西濱大橋下游北岸_河道整理

跨河鐵塔B區_稻草蓆鋪設



110年 揚塵KPI進度管控

➤ 抑制面積

➤ 進度

水覆蓋



KPI / 400公頃
已完成 / 405公頃
達成率/ 101.3%

河道整理



KPI / 2.5公里
已完成 / 3.79公里
達成率/ 151.6%

綠覆蓋



KPI / 50公頃
已完成 / 274.7公頃
達成率/ 549.4%

防洪植栽



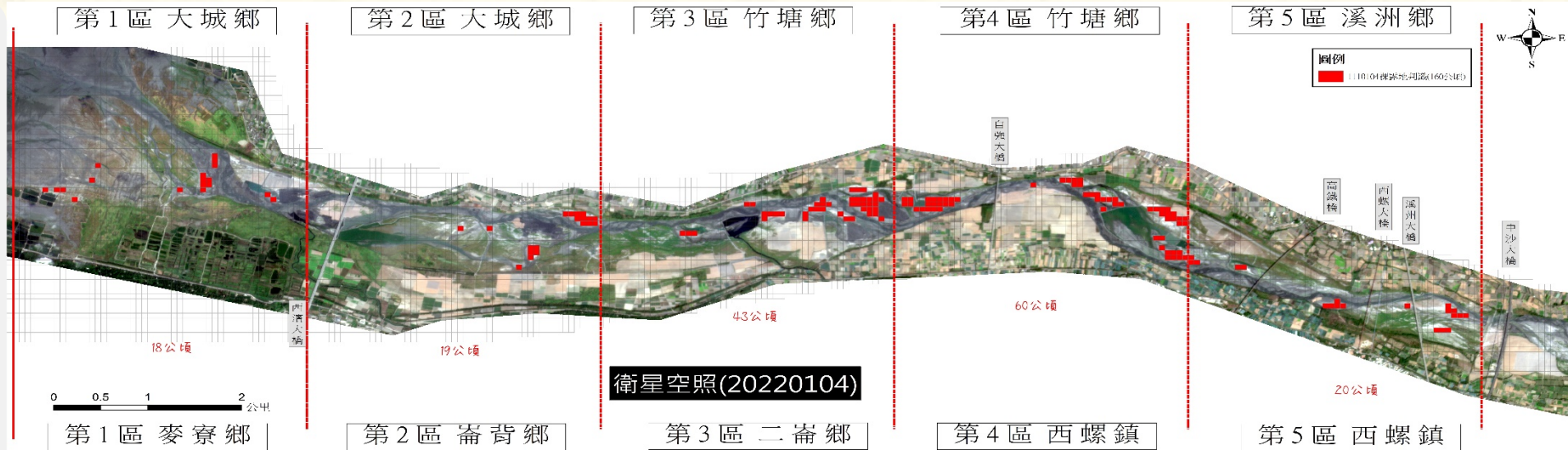
KPI / 4公里
已完成 / 5.145公里
達成率/ 128.6%

其他覆蓋



KPI / 450公頃
已完成 / 365.7公頃
達成率/ 81.3%

揚塵抑制措施



水覆蓋

河道整理

綠覆蓋

其他覆蓋

1) 水覆蓋150公頃

1) 水覆蓋30公頃
2) 水覆蓋40公頃

1) 水覆蓋100公頃

1) 中沙水覆蓋20公頃
2) 高鐵水覆蓋50公頃
3) 西螺水覆蓋15公頃

1) 河道整理1.48公里

1) 河道整理0.9公里
2) 河道整理0.63公里

1) 河道整理0.78公里

1) 西濱下游空灑草籽23公頃
2) 44號越堤路空灑草籽33公頃

1) 防洪林帶1.5公里
2) 空灑草籽60公頃
3) 噴灑草籽4公頃
4) 39號灘地林地植生1公里
5) 防洪林帶0.63公里

1) 楊賢堤防_防汛道路植栽1公里

1) 中沙大橋上游空灑草籽50公頃
2) 西螺大橋下游空灑草籽32.5公頃
3) 二水鐵路橋上游北岸灘地植生林帶0.415公里

1) 稻草蓆鋪設86.5公頃
2) 簡易灑水設施2.6公頃
3) 碎石級配0.9公頃
4) 防塵網鋪設22公頃

1) 西濱下方_稻草蓆鋪設29公頃
2) 西濱下方_平鋪式防塵網4.7公頃
3) 40-44號施工便道木屑鋪設0.5公頃
4) 40-44號越堤段_平鋪式防塵網23.7公頃

1) 58號複式斷面水線12公頃
2) 39號灘地植生灑水線1.6公頃
3) 39號低灘地鋪設稻草蓆5公頃
4) 74號越堤路高灘平鋪式防網10公頃
5) 電塔下游南岸裸露地(B區)平鋪式防塵網10.8公頃
6) 跨河鐵塔下(51號越堤)_平鋪式防塵網17公頃
7) 64號越堤培厚_灑水線3.8公頃
8) 74號越堤路施工便道碎石級配1.5公頃
9) 跨河鐵塔下B區_稻草蓆7.5公頃

1) 自強橋上游_稻草蓆鋪設17公頃

1) 油管橋下游_稻草蓆10.5公頃
2) 溪州大橋上游北岸_稻草蓆24公頃
3) 二水鐵路橋上游北岸灘地簡易灑水設施1.4公頃
4) 西螺大橋下游南岸_稻草蓆8公頃