

揚塵防治 週報表

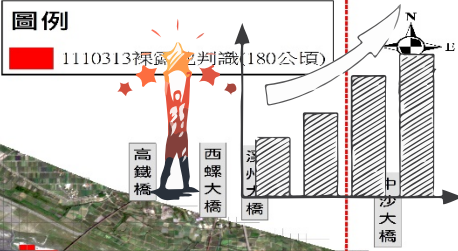
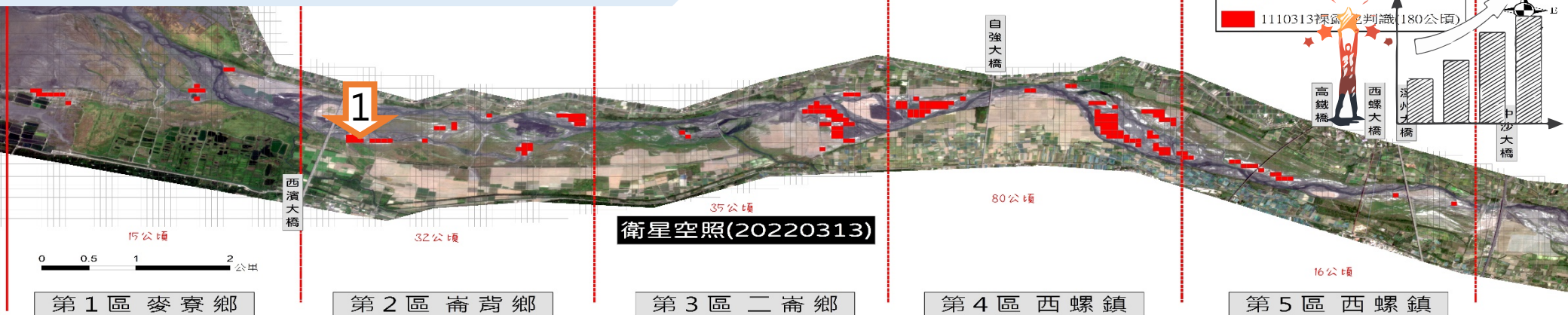
111/04/04~111/04/10

每日施工項目及位置

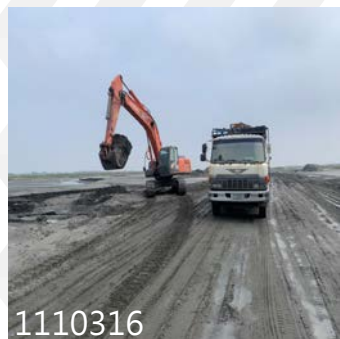
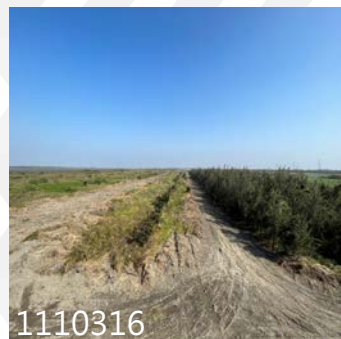
區 竹塘鄉

第4區 竹塘鄉

第5區 溪洲鄉

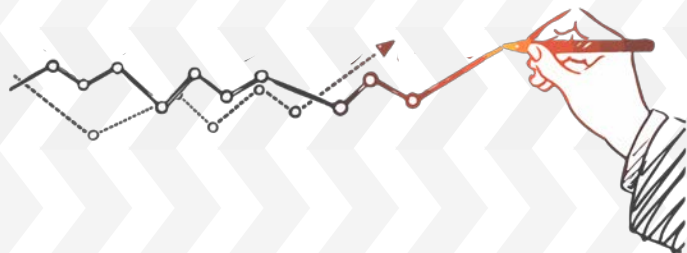


西濱上南岸_河道整理





各區空拍現況



第一區
出海口



第二區
西濱大橋上游



第三區
跨河電塔下游



第四區
高鐵橋下游



第五區
溪州大橋上下游



110年 揚塵KPI進度管控

執行期程:110年5月至111年4月

➤ 抑制面積

➤ 進度

水覆蓋



KPI / 400公頃
已完成 / 405公頃
達成率/ 101.3%

河道整理



KPI / 2.5公里
已完成 / 5.27公里
達成率/ 210.8%

綠覆蓋



KPI / 50公頃
已完成 / 274.7公頃
達成率/ 549.4%

防洪植栽



KPI / 4公里
已完成 / 5.695公里
達成率/ 142.4%

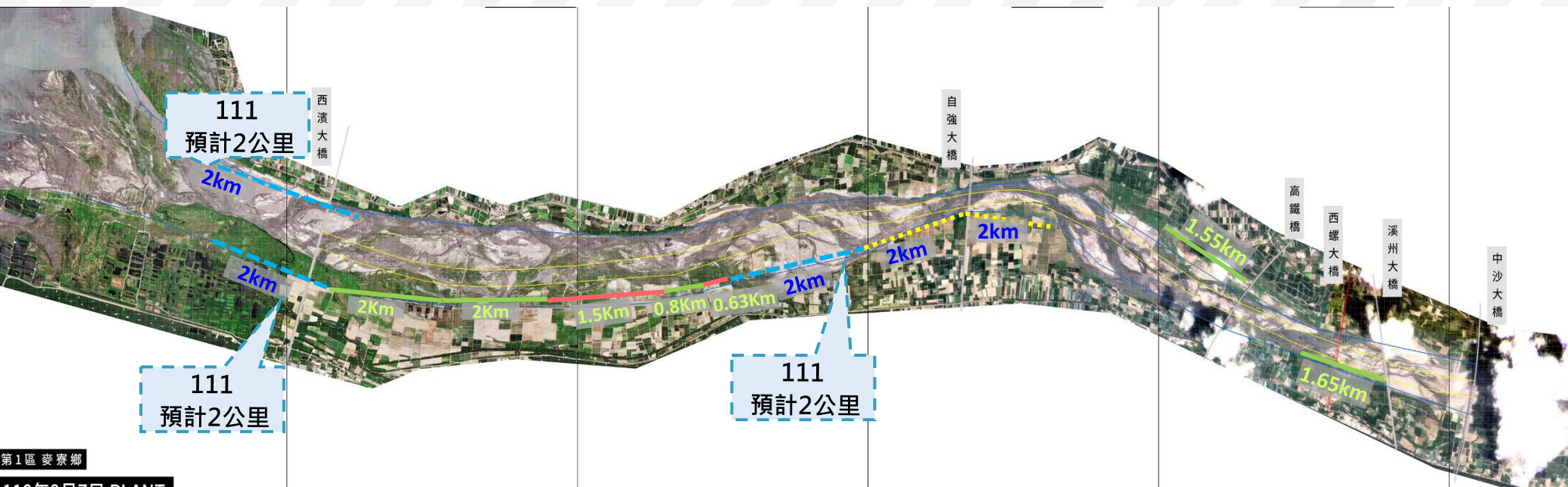
其他覆蓋



KPI / 450公頃
已完成 / 386.5公頃
達成率/ 85.9%

營造複式斷面規劃圖

年度	107-109	110	111	112	合計
KPI(公里)	8	2	6	4	20
實際完成	8	2.13	-	-	-



第1區 麥寮鄉

110年05月31日 PLAN 5



• 111年營造複式斷面KPI進度管控

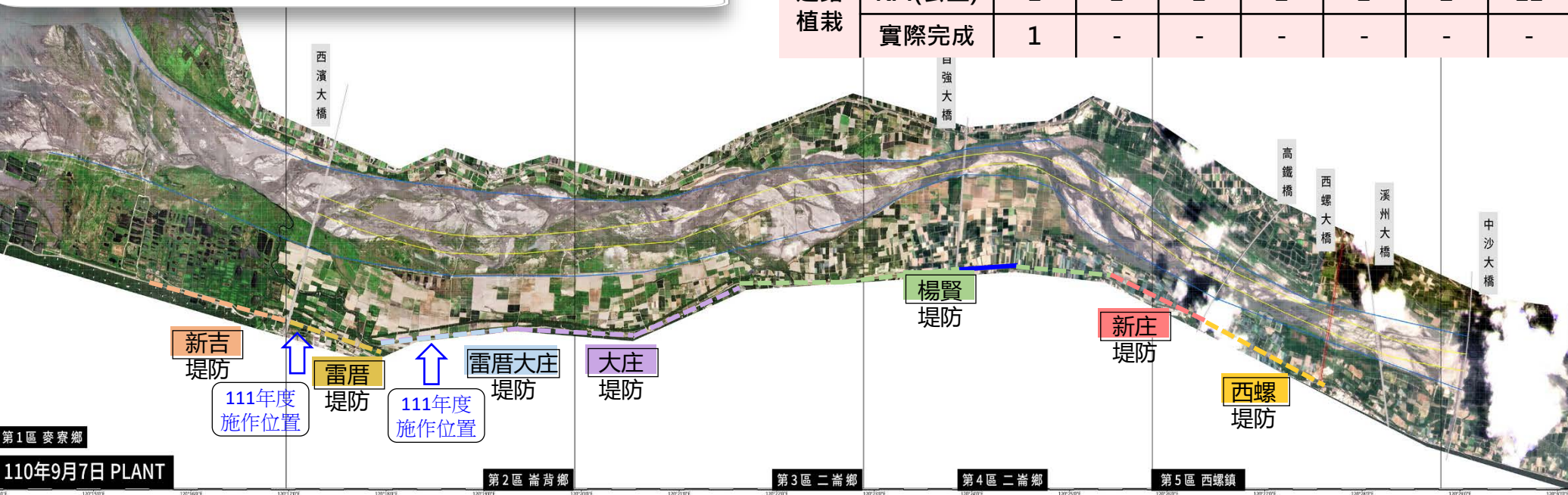
KPI / 6公里
 已完成 / -
 達成率 / -

➤ 執行進度說明：

- 1) 111年度複式斷面規劃為6公里，西濱大橋下游北岸已完成2公里土方培厚，預計6月底完成簡易灑水系統及植栽。
- 2) 目前西濱下游南岸辦理土堤培厚中，預計5月15日前完成。

水防道路植栽規劃圖

年度	110	111	112	113	114	115	合計
KPI(公里)	1	2	2	2	2	2	11
實際完成	1	-	-	-	-	-	-



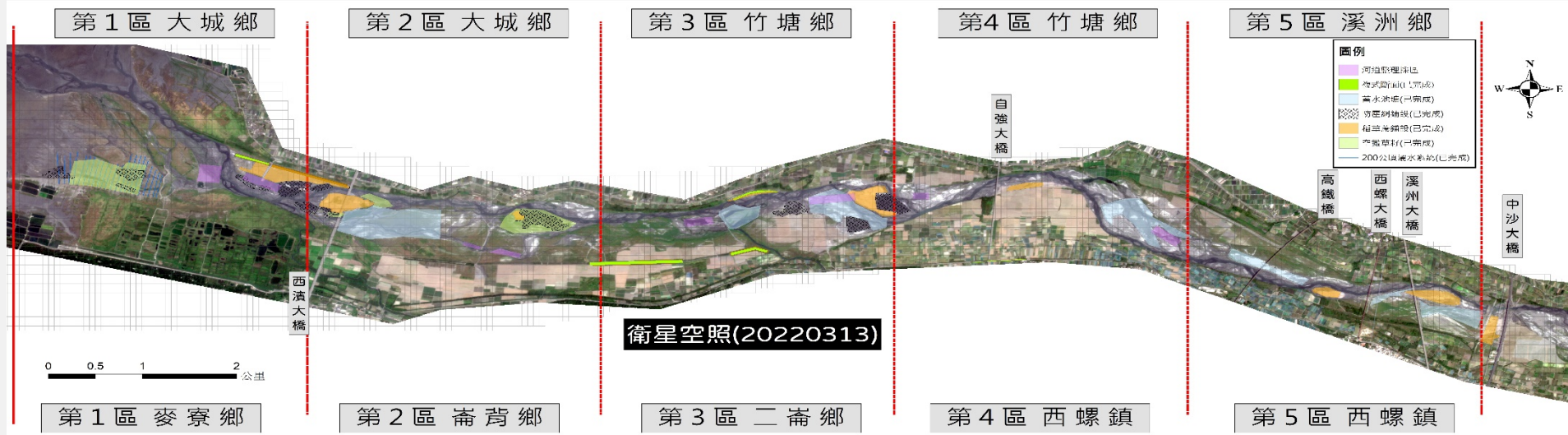
• 111年水防道路植栽KPI進度管控

KPI / 2公里
 已完成 / -
 達成率 / -

➤ 執行進度說明：

- (1) 雷厝堤防堤段水防道路1公里改善工程：道路改善工程已施工完成，植栽部分預估111年5月完成。
- (2) 規劃於雷厝至大庄堤防堤段水防道路植樹1公里，預計111年4月底發包，12月底完成植樹作業。

揚塵抑制措施



衛星空照(20220313)

第1區 大城鄉	第2區 大城鄉	第3區 竹塘鄉	第4區 竹塘鄉	第5區 溪洲鄉
第1區 麥寮鄉	第2區 崙苣鄉	第3區 二崙鄉	第4區 西螺鎮	第5區 西螺鎮
水覆蓋	水覆蓋	水覆蓋	水覆蓋	水覆蓋
	1.水覆蓋150公頃	1) 水覆蓋30公頃 2) 水覆蓋40公頃	1) 水覆蓋100公頃	1) 中沙水覆蓋20公頃 2) 高鐵水覆蓋50公頃 3) 西螺水覆蓋15公頃
河道整理	河道整理	河道整理	河道整理	河道整理
1) 河道整理2公里	1) 河道整理0.3公里 2) 河道整理0.66公里	1) 河道整理0.9公里 2) 河道整理0.63公里	1) 河道整理0.78公里	
綠覆蓋	綠覆蓋	綠覆蓋	綠覆蓋	綠覆蓋
1) 防洪林帶0.6公里 2) 200公頃空灑草籽53公頃 3) 15-18水井空灑草籽18公頃 4) 綠覆蓋1.2公頃 5) 防洪林帶0.55公里	1) 西濱上下游空灑草籽23公頃 2) 44號越堤路空灑草籽33公頃	1) 防洪林帶1.5公里 2) 空灑草籽60公頃 3) 噴灑草籽4公頃 4) 39號灘地林地植生1公里 5) 防洪林帶0.63公里	楊賢堤防_防汛道路植栽1公里	1) 中沙大橋上游空灑草籽50公頃 2) 西螺大橋下游空灑草籽32.5公頃 3) 二水鐵路橋上游植生林帶0.415公里
其他覆蓋	其他覆蓋	其他覆蓋	其他覆蓋	其他覆蓋
1) 稻草蓆鋪設86.5公頃 2) 簡易灑水設施2.6公頃 3) 碎石級配0.9公頃 4) 防塵網鋪設22公頃 5) 西濱下游北岸稻草蓆鋪設40公頃 6) 西濱下游北岸防塵網鋪設13公頃 7) 200公頃4-8號井站堤防塵網1.5公頃 8) 西濱下游北岸取土區前灘地防塵網10公頃 9) 10號越堤路施工便道碎石級配1.2公頃 10) 西濱下北岸簡易灑水3.3公頃	1) 稻草蓆鋪設29公頃 2) 平鋪式防塵網4.7公頃 3) 施工便道木屑鋪設0.5公頃 4) 平鋪式防塵網23.7公頃	1) 58號複式斷面水線12公頃 2) 39號灘地植生灑水線1.6公頃 3) 39號低灘地鋪設稻草蓆5公頃 4) 74號越堤平鋪式防網10公頃 5) 電塔下游南岸裸露地(B區)平鋪式防塵網10.8公頃 6) 平鋪式防塵網17公頃 7) 64號越堤培厚_灑水線3.8公頃 8) 施工便道碎石級配1.5公頃 9) 跨河鐵塔下_稻草蓆23公頃	自強橋上游_稻草蓆鋪設17公頃	1) 油管橋下游_稻草蓆10.5公頃 2) 溪洲大橋上游北岸_稻草蓆24公頃 3) 地簡易灑水設施1.4公頃 4) 西螺大橋下游南岸_稻草蓆8公頃 5) 西螺大橋下游南岸B區_稻草蓆2公頃