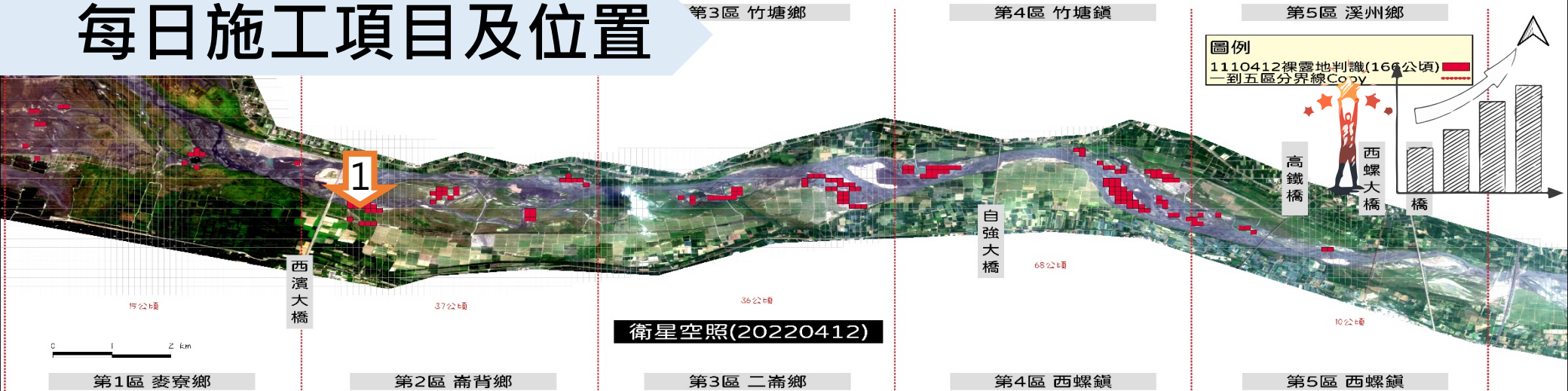


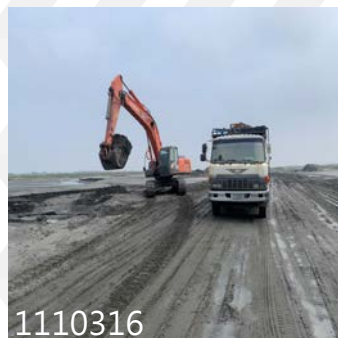
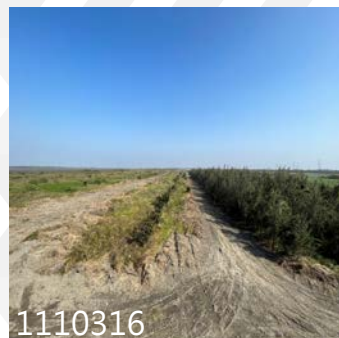
揚塵防治 週報表

111/04/18~111/04/24

每日施工項目及位置

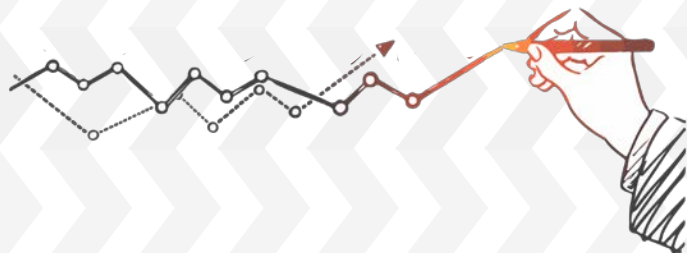


西濱上南岸_河道整理





各區空拍現況



第一區

西濱大橋下游



第二區

40號越堤路下游



第三區

74號越堤路_疏濬



第四區

自強大橋上游



第五區

西螺大橋上游



110年 揚塵KPI進度管控

執行期程:110年5月至111年4月

➤ 抑制面積

➤ 進度

水覆蓋



KPI / 400公頃
已完成 / 405公頃
達成率/ 101.3%

河道整理



KPI / 2.5公里
已完成 / 5.67公里
達成率/ 226.8%

綠覆蓋



KPI / 50公頃
已完成 / 274.7公頃
達成率/ 549.4%

防洪植栽



KPI / 4公里
已完成 / 5.695公里
達成率/ 142.4%

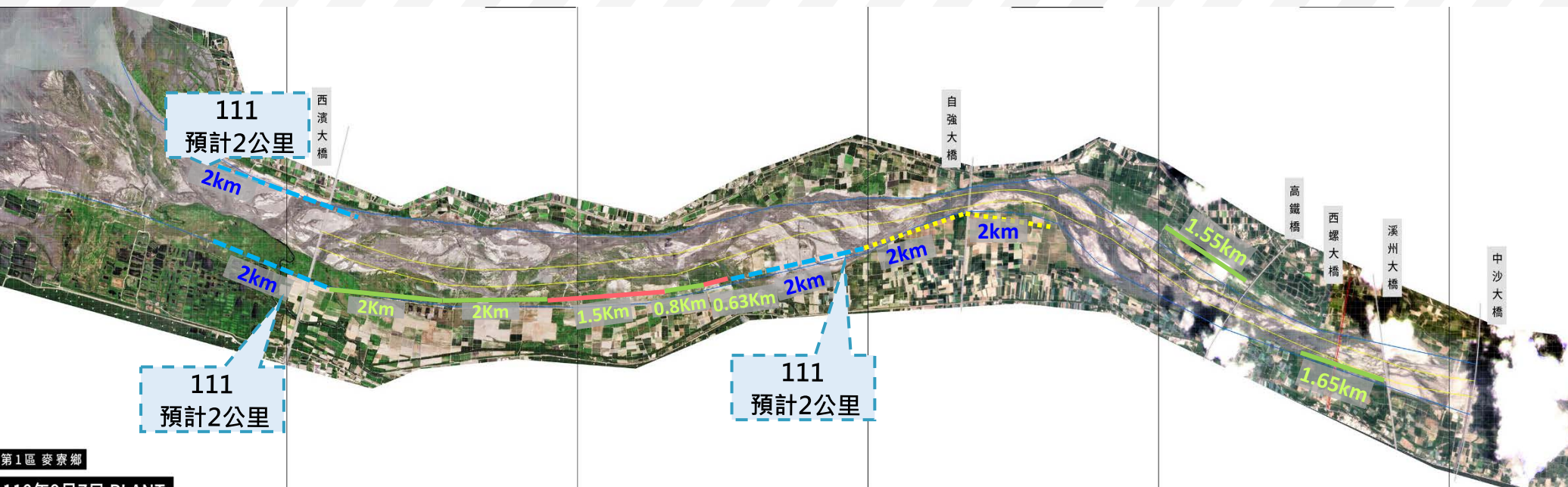
其他覆蓋



KPI / 450公頃
已完成 / 386.5公頃
達成率/ 85.9%

營造複式斷面規劃圖

| 年度 | 107-109 | 110 | 111 | 112 | 合計 |
|---------|---------|------|-----|-----|----|
| KPI(公里) | 8 | 2 | 6 | 4 | 20 |
| 實際完成 | 8 | 2.13 | - | - | - |



• 111年營造複式斷面KPI進度管控

KPI / 6公里
 已完成 / -
 達成率 / -

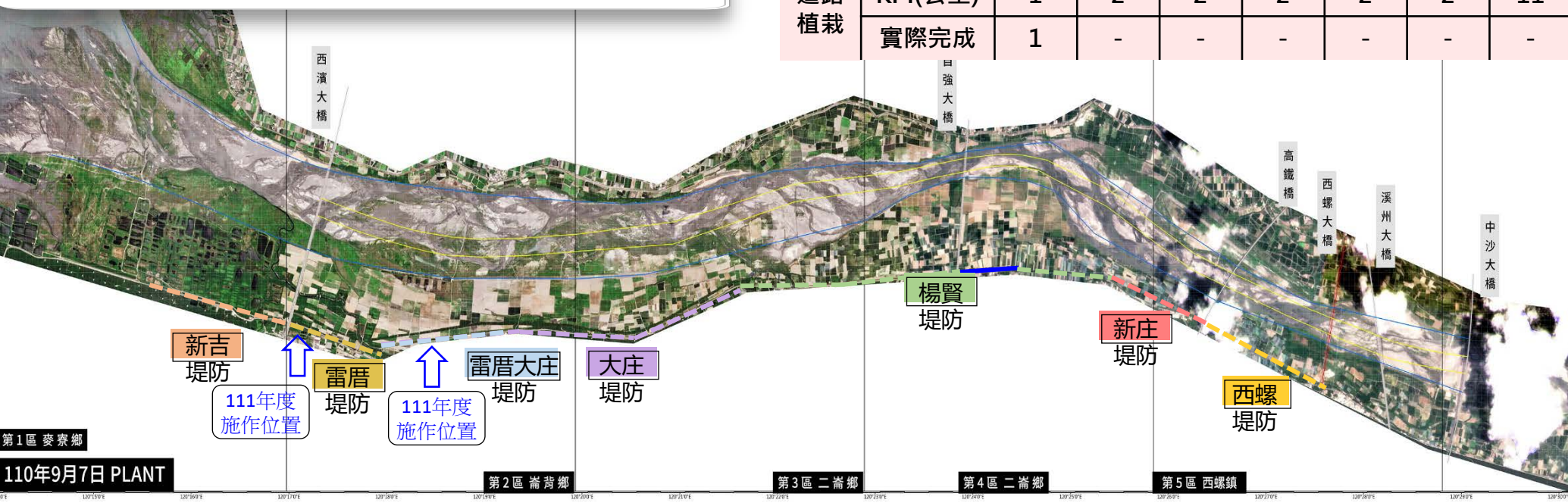
➤ 執行進度說明：

- 1) 111年度複式斷面規劃為6公里，西濱大橋下游北岸已完成2公里土方培厚，預計6月底完成簡易灑水系統及植栽。
- 2) 目前西濱下游南岸辦理土堤培厚中，預計5月15日前完成。



水防道路植栽規劃圖

| 年度 | 110 | 111 | 112 | 113 | 114 | 115 | 合計 |
|---------|-----|-----|-----|-----|-----|-----|----|
| KPI(公里) | 1 | 2 | 2 | 2 | 2 | 2 | 11 |
| 實際完成 | 1 | - | - | - | - | - | - |



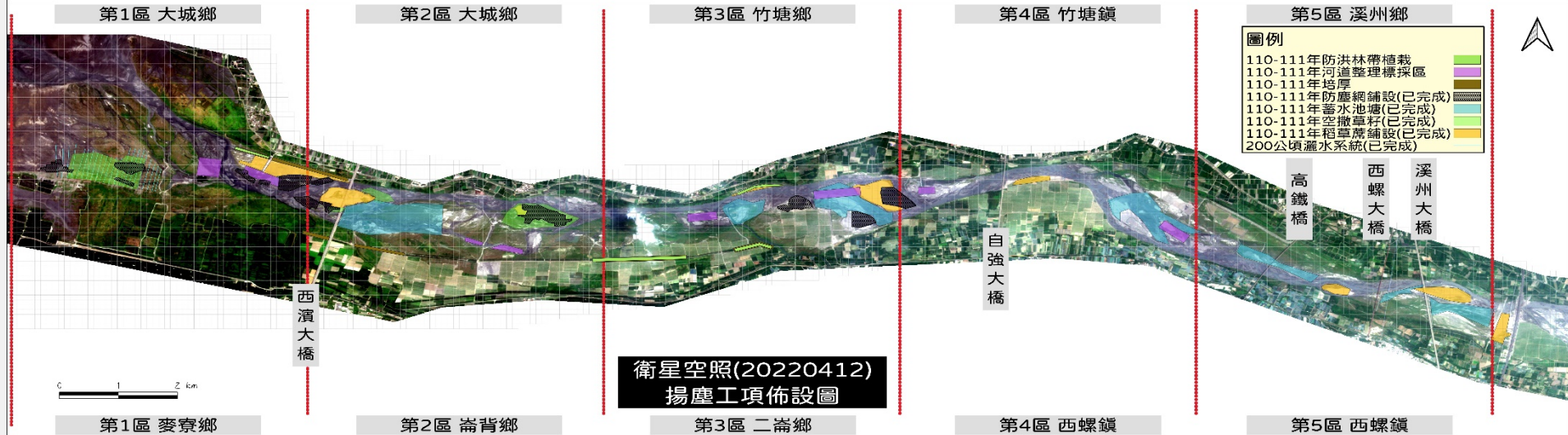
111年水防道路植栽KPI進度管控

KPI / 2公里
 已完成 / -
 達成率 / -

➤ 執行進度說明：

- (1) 雷厝堤防堤段水防道路1公里改善工程：道路改善工程已於110年4月施工完成，水防道路側植樹部分由林務局協助辦理，預估於111年5月完成。
- (2) 雷厝至大庄堤防堤段水防道路植樹1公里，工程採購標案已於111年4月完成決標程序，預計8月底完成植樹作業。

揚塵抑制措施



| 第1區 麥寮鄉 | 第2區 崙背鄉 | 第3區 二崙鄉 | 第4區 西螺鎮 | 第5區 西螺鎮 |
|--|---|--|-----------------|--|
| 水覆蓋 | 水覆蓋 | 水覆蓋 | 水覆蓋 | 水覆蓋 |
| | 1.水覆蓋150公頃 | 1) 水覆蓋30公頃 2) 水覆蓋40公頃 | 1) 水覆蓋100公頃 | 1) 中沙水覆蓋20公頃 2) 高鐵水覆蓋50公頃 3) 西螺水覆蓋15公頃 |
| 河道整理 | 河道整理 | 河道整理 | 河道整理 | 河道整理 |
| 1) 河道整理2公里 | 1) 河道整理0.3公里 2) 河道整理1.06公里 | 1) 河道整理0.9公里 2) 河道整理0.63公里 | 1) 河道整理0.78公里 | |
| 綠覆蓋 | 綠覆蓋 | 綠覆蓋 | 綠覆蓋 | 綠覆蓋 |
| 1) 防洪林帶0.6公里 2) 200公頃空灑草籽53公頃 3) 15-18水井空灑草籽18公頃 4) 綠覆蓋1.2公頃 5) 防洪林帶0.55公里 | 1) 西濱上下游空灑草籽23公頃 2) 44號越堤路空灑草籽33公頃 | 1) 防洪林帶1.5公里 2) 空灑草籽60公頃 3) 噴灑草籽4公頃 4) 39號灘地林地植生1公里 5) 防洪林帶0.63公里 | 楊賢堤防_防汛道路植栽1公里 | 1) 中沙大橋上游空灑草籽50公頃 2) 西螺大橋下游空灑草籽32.5公頃 3) 二水鐵路橋上游植生林帶0.415公里 |
| 其他覆蓋 | 其他覆蓋 | 其他覆蓋 | 其他覆蓋 | 其他覆蓋 |
| 1) 稻草蓆鋪設86.5公頃 2) 簡易灑水設施2.6公頃 3) 碎石級配0.9公頃 4) 防塵網鋪設22公頃 5) 西濱下游北岸稻草蓆鋪設40公頃 6) 西濱下游北岸防塵網鋪設13公頃 7) 200公頃4-8號井站堤防塵網1.5公頃 8) 西濱下游北岸取土區前灘地防塵網10公頃 9) 10號越堤路施工便道碎石級配1.2公頃 10)西濱下北岸簡易灑水3.3公頃 | 1) 稻草蓆鋪設29公頃 2) 平鋪式防塵網4.7公頃 3) 施工便道木屑鋪設0.5公頃 4) 平鋪式防塵網23.7公頃 | 1) 58號複式斷面水線12公頃 2) 39號灘地植生灑水線1.6公頃 3) 39號低灘地鋪設稻草蓆5公頃 4) 74號越堤平鋪式防網10公頃 5) 電塔下游南岸裸露地(B區)平鋪式防塵網10.8公頃 6) 平鋪式防塵網17公頃 7) 64號越堤培厚_灑水線3.8公頃 8) 施工便道碎石級配1.5公頃 9) 跨河鐵塔下_稻草蓆23公頃 | 自強橋上游_稻草蓆鋪設17公頃 | 1) 油管橋下游_稻草蓆10.5公頃 2) 溪州大橋上游北岸_稻草蓆24公頃 3) 地簡易灑水設施1.4公頃 4) 西螺大橋下游南岸_稻草蓆8公頃 5) 西螺大橋下游南岸B區_稻草蓆2公頃 |