



高雄市水環境改善空間發展藍圖

鳳山溪排水流域共學座談會

規劃單位



鴻威國際工程顧問股份有限公司
 HOMEWAY ENGINEERING CORPORATION

計畫目標

「水環境改善空間發展藍圖」遵循「全國水環境改善計畫」精神，以縣市行政空間為規劃範圍，水系空間為主體，進行縣市水環境課題及價值潛力分析。為各縣市水環境改善之上位空間指導，乃是為了避免隨意挑選施作案件，使每個案件推動都能符合恢復河川（及海岸）生命力之目標，與週遭環境充分整合，確保資源投入發揮最高效益。



規劃範圍

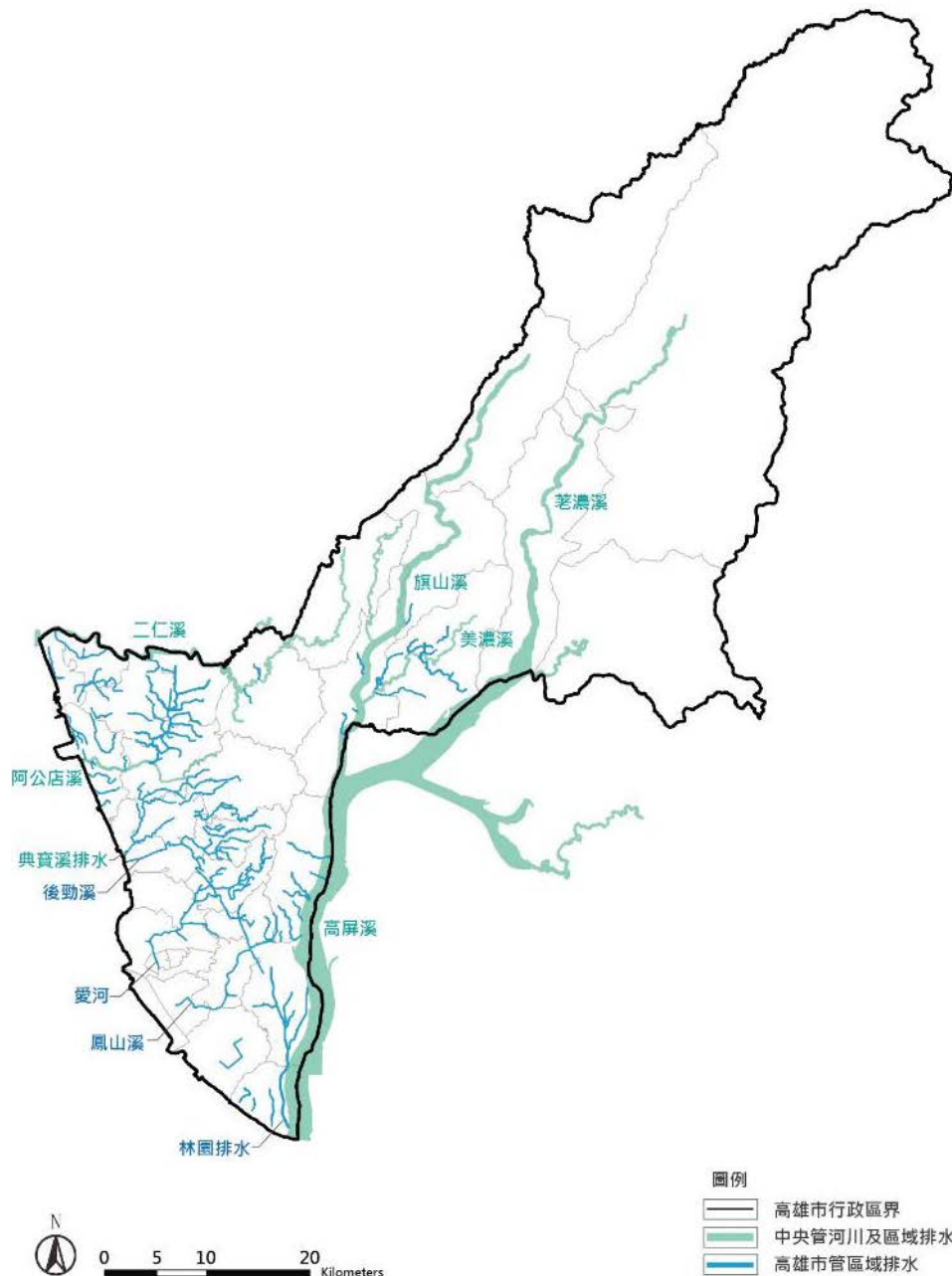
本計畫選擇已完成防洪、禦潮工程或無安全之虞水域空間區段為原則，且以高雄市市管區域排水為規劃範圍，盤點轄內水系、排水，考量涵蓋之人口鄉鎮、服務效益、易達性及急迫性等因素，作為藍圖規劃評估考量。

轄內中央管河川及區域排水

- 高屏溪、二仁溪、阿公店溪等三大水系16條主流、中央管區域排水計有典寶溪等4條

高雄市管區域排水

- 愛河、後勁溪、鳳山溪等120條。另外分布於各行政區之一般中小排水圳路合計有232條。

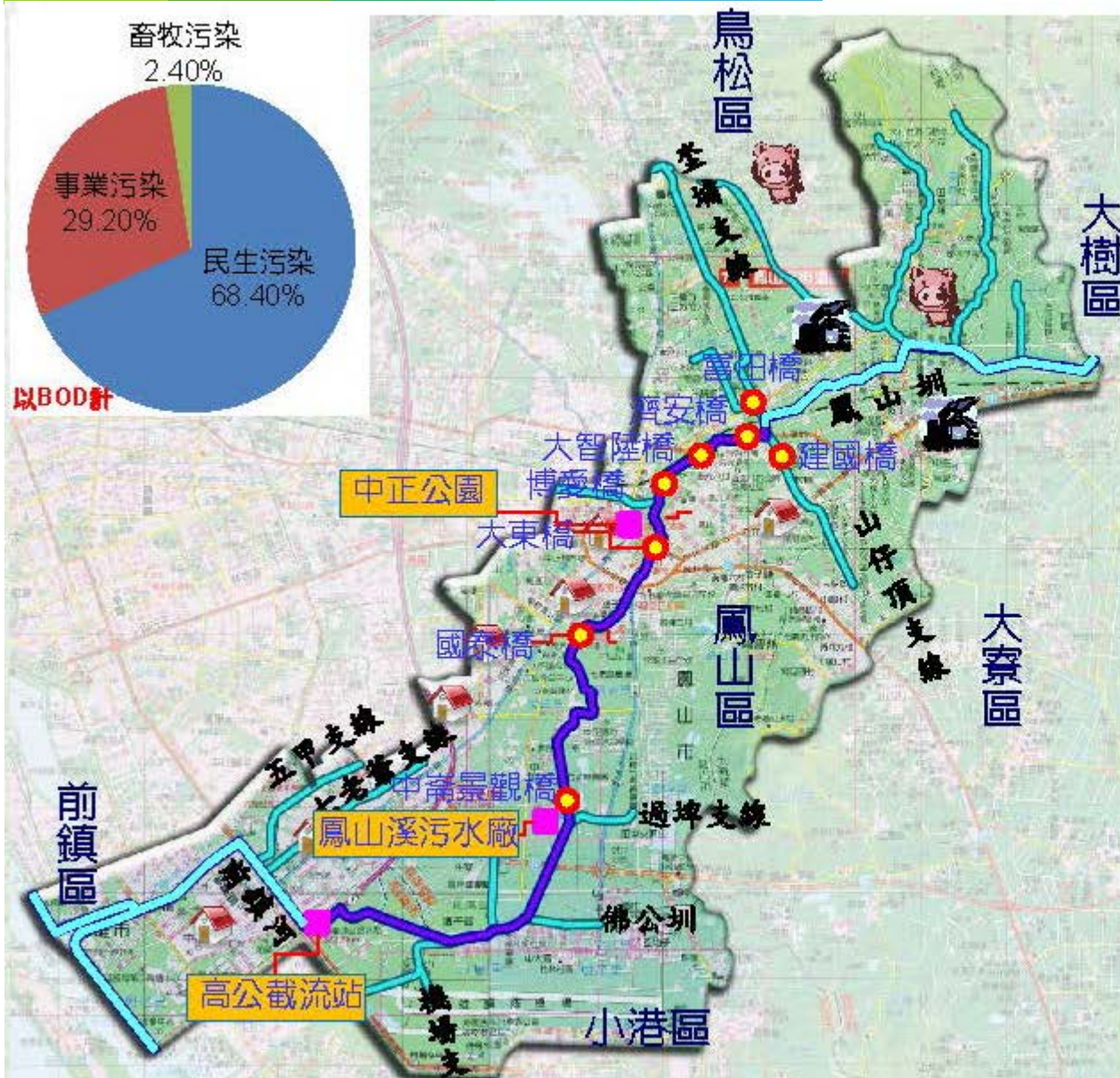


高雄流域分布圖

圖例
高雄市政府行政區界
中央管河川及區域排水
高雄市管區域排水

資料來源：本計畫繪製

鳳山溪水系範圍



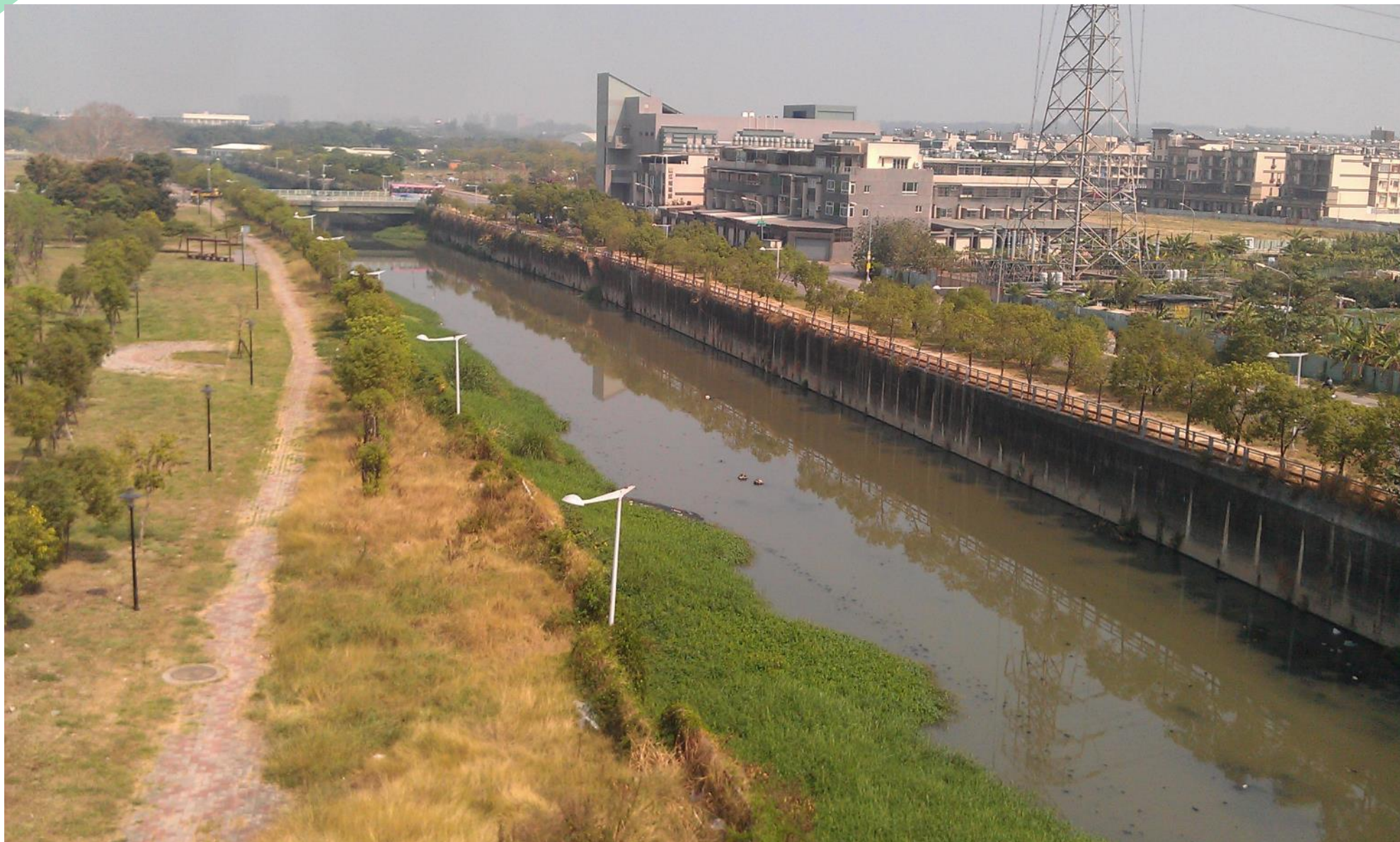
鳳山溪

- 由山仔頂排水、歪埔排水及鳳山圳匯集而成
- 鳳山溪主要污染來自民生污水及事業廢水
- 民生污染：分佈於濟安橋以下主流沿岸，約佔全流域污染68.4%
- 事業污染：集中於濟安橋以上，約佔全流域污染29.2%
- 以鳳山圳污染最為嚴重，其次為山仔頂排水
- 水量以歪埔排水最高，其次為山仔頂排水
- 鳳山圳及山仔頂排水位於鳳山鳥松污水下水道系統服務範圍之外，建議優先截流

過去的鳳山溪



過去的鳳山溪



過去的鳳山溪



水環境歷年批次計畫

水環境建設包含「水與發展」、「水與安全」及「水與環境」三大建設主軸，其中「水與環境」願景為「與水共生、共存、共榮」，目標為營造「魅力水岸」，透過跨部會協調整合，對齊資源擴大成效，積極推動治水、淨水、親水一體，加速改善全國水環境，期能恢復河川生命力及親水永續水環境。

第一批次

- 01.【愛河水環境改善計畫】106年10月
- 02.【鳳山溪(含前鎮河)水環境改善計畫】106年8月
- 03.【高雄市茄萣區興達漁港水環境改善計畫】106年8月

第二批次

- 01.水環境改善計畫(第二批次)106年11月
- 02.【內惟埤生態園區水環境營造計畫】107年1月
- 03.【高雄市彌陀區彌陀漁港水環境改善計畫】106年10月
- 04.【高雄市林園區中芸漁港水環境改善計畫】106年10月
- 05.【高雄市梓官區蚵子寮漁港水環境改善計畫】106年10月
- 06.【高雄市茄萣區興達漁港水環境改善計畫】106年10月
- 07.【高雄市旗津區中洲漁港水環境改善計畫】106年10月
- 08.【高雄市小港區小港臨海新村漁港水環境改善計畫】106年10月

第三批次

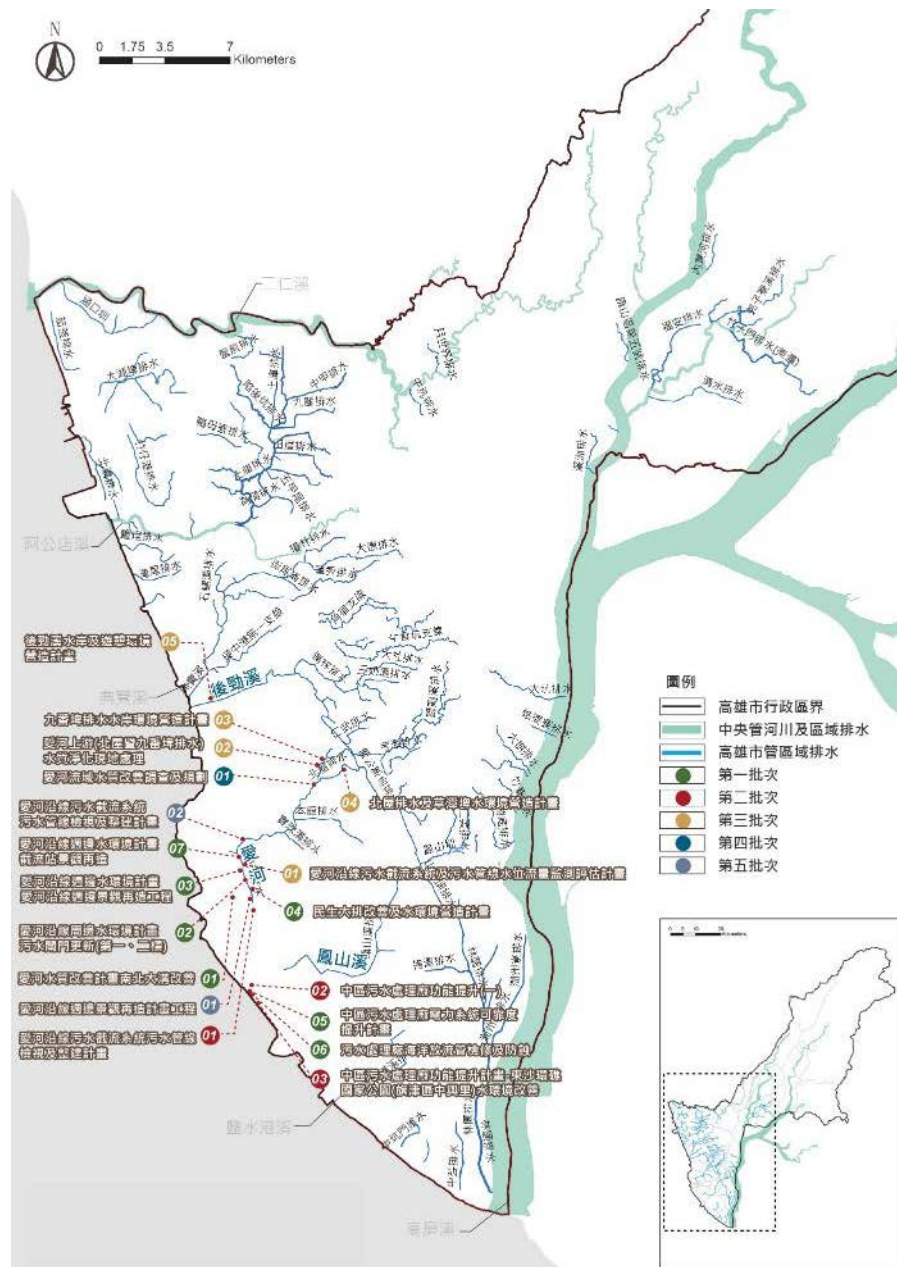
- 01.【108年度美濃湖水環境改善工程】108年3月
- 02.【鳳山溪(含前鎮河)水環境改善計畫】108年4月
- 03.【愛河水環境改善計畫】108年4月
- 04.【高雄市前鎮暨周遭漁港水環境改善計畫】108年6月
- 05.【後勁溪水岸及遊憩環境營造】108年6月

第四批次

- 01.【愛河水環境改善計畫】109年1月

第五批次

- 01.【鳥松濕地水環境改善計畫】110年06月
- 02.【愛河水環境改善計畫】110年6月



| 高雄市歷次水環境提案施作位置示意圖 |

資料來源：本計畫繪製

水環境營造計畫

鳳山溪都市水環境營造計畫— 民安橋下游左右岸生態緩坡營造(第一批次)

本案透過水體水質與河岸整體環境景觀改善營造手法，達成以下五點目標效益：

- a. 河岸綠色廊道串聯
- b. 建構河岸系統
- c. 營造自然蜿蜒深槽河道及生態復育
- d. 營造水岸公園、鳳山古城契機
- e. 有效整合活絡地方產業及觀光價值

並期望本工程能夠開啟鳳山溪之新生命、揚昇鳳山溪之新視界等賦予河川全新願景。



水環境營造計畫 鳳山溪已完成營造亮點河段



水環境營造計畫 鳳山溪水岸受限範圍



水環境營造計畫 鳳山溪沿線潛力點



水環境營造計畫 鳳山溪期望與願景

你認為的鳳山溪樣貌？



水環境營造計畫 鳳山溪期望與願景



你會想親近鳳山溪嗎？

WE ARE READY



Thank You

| 簡報結束，敬請指教 |



高雄市政府
WATER RESOURCES BUREAU
KAOHSIUNG CITY GOVERNMENT

水利局