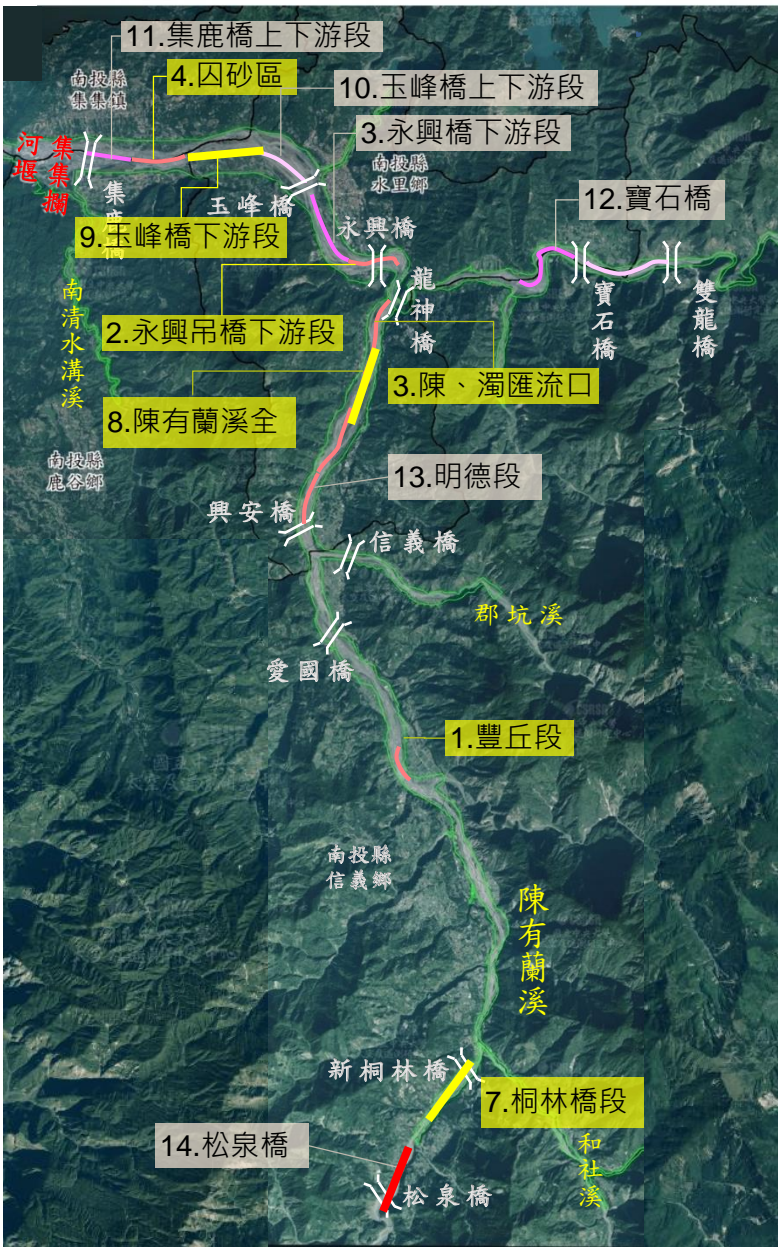


濁水溪流域111-112年疏濬辦理情形

- 一、**111年**濁水溪南投縣境內疏濬計畫共10件，總計**354萬立方公尺(690萬噸)**，其中第四河川局自辦6件計183萬立方公尺(354萬噸)，許可南投縣政府5件171萬立方公尺(336萬噸)。
- 二、**112年**濁水溪南投縣境內疏濬計畫共9件，總計**355萬立方公尺(684萬噸)**，其中第四河川局自辦5件計225萬立方公尺(434萬噸)，許可南投縣政府預計4件130萬立方公尺(250萬噸)。
- 三、濁水溪上游段及陳有蘭溪疏濬計如下圖所示：



編號	工程簡稱	規劃疏濬總量		111出料量		出料進度	辦理情形	112規劃出料量	
		萬方	萬噸	萬方	萬噸			萬方	萬噸
1	109豐丘	75	142.5	0.74	1.41	100.00%	完成出料	-	-
2	109永興吊	50	97.5	10.81	21.08	100.00%	完成出料	-	-
3	109陳濁匯	120	228	54.00	102.60	100.00%	完成出料	-	-
4	109囚砂區	100	195	50.00	97.50	100.00%	完成出料	-	-
5	109松林	5	9.75	0.03	0.06	100.00%	完成出料	-	-
6	110廬山	15	29.25	-	-		前置作業中 未出料	10.00	19.50
7	111桐林橋	20	38	-	-		設計中	15.00	28.50
8	111陳有蘭溪全	80	152	-	-		設計中	75.00	142.50
9	111玉峰下游段	100	195	-	-		設計中	95.00	185.25
四局小計				116	223			195	376
編號	工程簡稱	規劃疏濬總量		111實際出料量		出料進度	辦理情形	112規劃出料量	
		萬方	萬噸	萬方	萬噸			萬方	萬噸
10	110玉峰橋	80	156.00	46.02	89.74	100.00%	完成出料	-	-
11	110集鹿橋	70	136.50	66.58	129.83	95.11%	出料中	-	-
12	110寶石橋	40	78.00	31.32	61.07	78.30%	出料中	-	-
13	111明德	63	119.70	6.92	13.15	10.98%	出料中	20.00	38.00
14	111松泉橋	15	28.50	-	-		設計中	10.00	19.00
縣府小計				151	294			30.0	57
上游段總計				266	516			225	433

- 四、濁水溪中游段及清水溪疏濬計如下圖所示：



編號	工程簡稱	規劃疏濬總量		111出料量		出料進度	辦理情形	112規劃出料量	
		萬方	萬噸	萬方	萬噸			萬方	萬噸
1	109下坪段	92	179.4	67.16	130.96	73.00%	出料中	-	-
2	109濁清匯	30	58.5	-	-		設計中	30.00	58.50
四局小計				67	131			30	59
編號	工程簡稱	規劃疏濬總量		111實際出料量		出料進度	辦理情形	112規劃出料量	
		萬方	萬噸	萬方	萬噸			萬方	萬噸
3	清過匯流口	40	84.00	20.14	42.29	100.00%	完成出料	-	-
4	111香員腳	70	136.50	-	-		申請中	60.00	117.00
5	111南雲橋	50	95.00	-	-		申請中	40.00	76.00
縣府小計				20	42			100.0	193
中游段總計				87	173			130	252