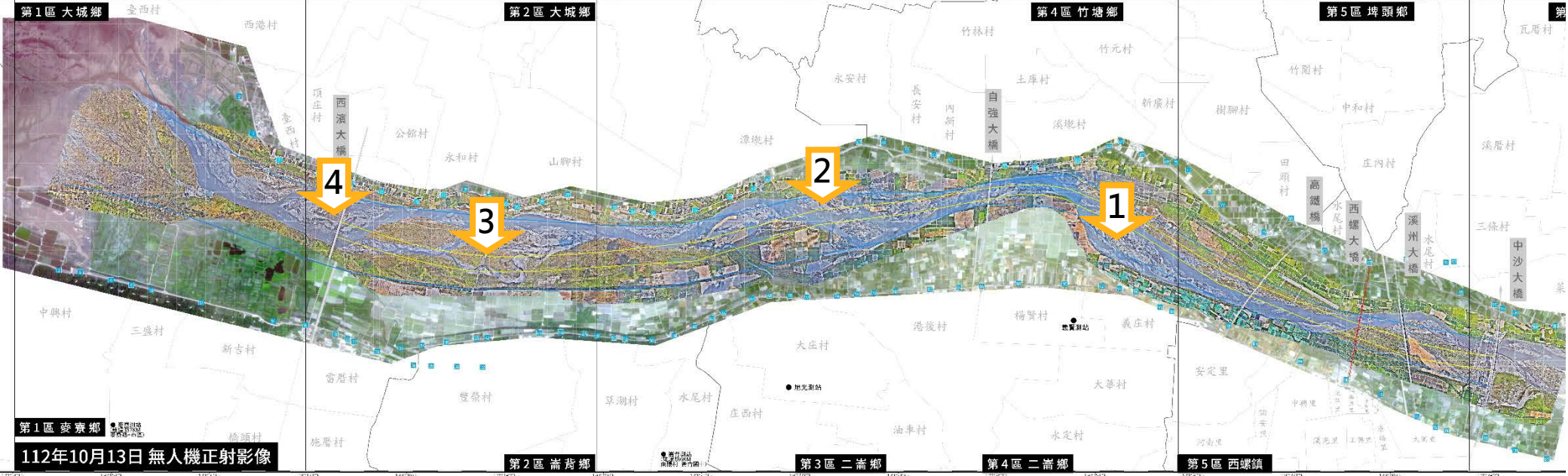


揚塵防治 週報表

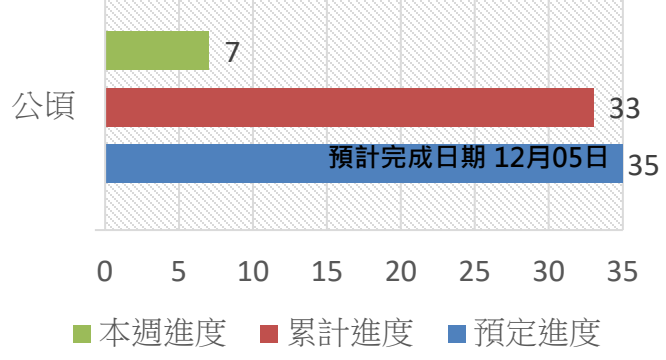
112/11/27~112/12/03



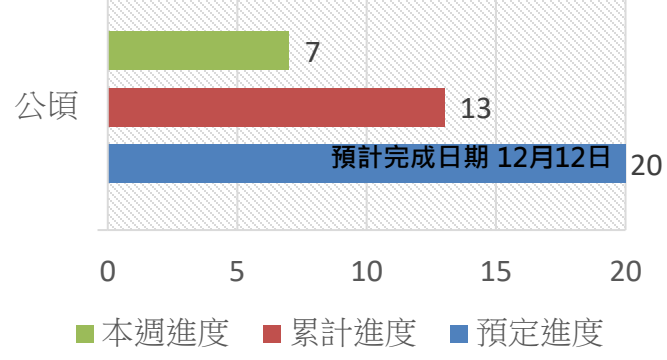


第1區 麥寮鄉
112年10月13日 無人機正射影像

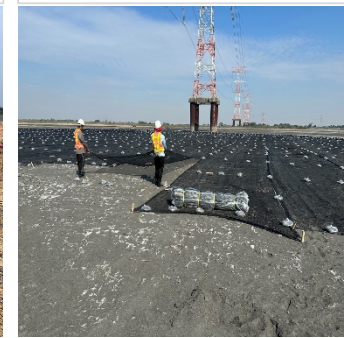
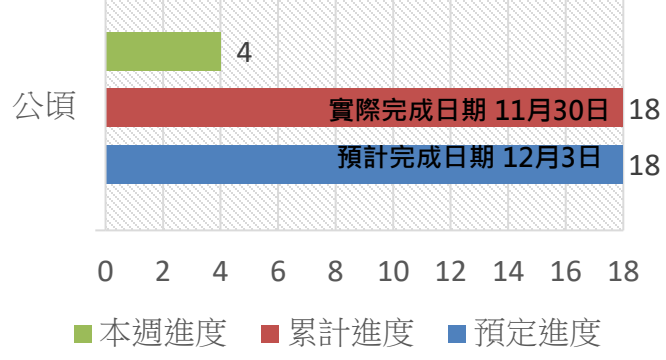
3 40-44號越堤段_稻草蓆鋪設

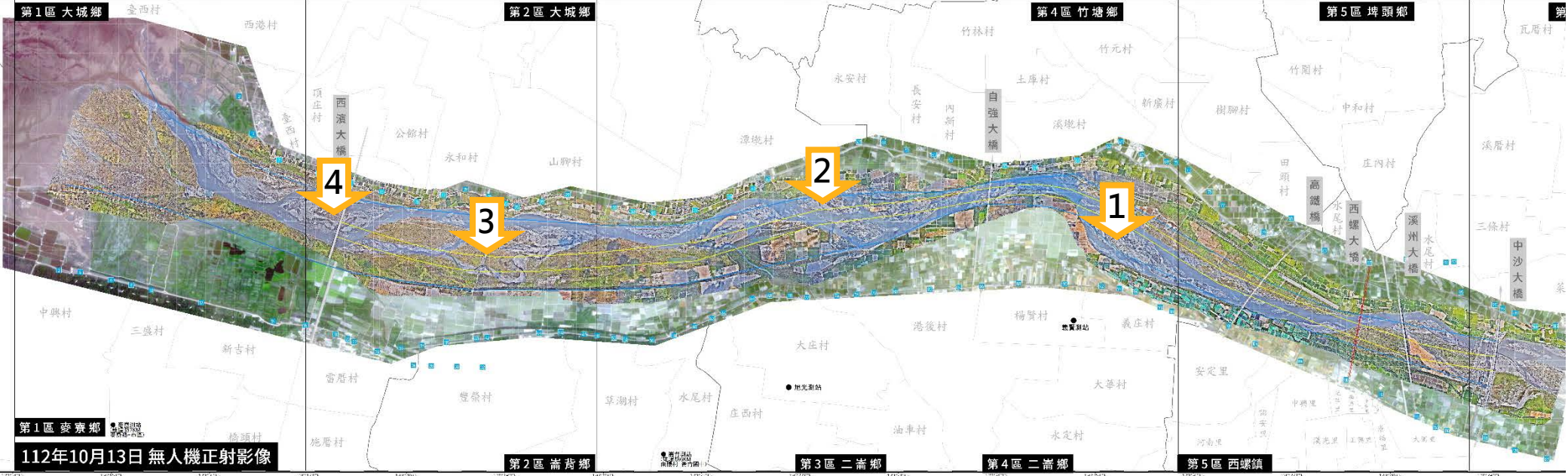


2 跨河電塔上下游低灘地_防塵網鋪設

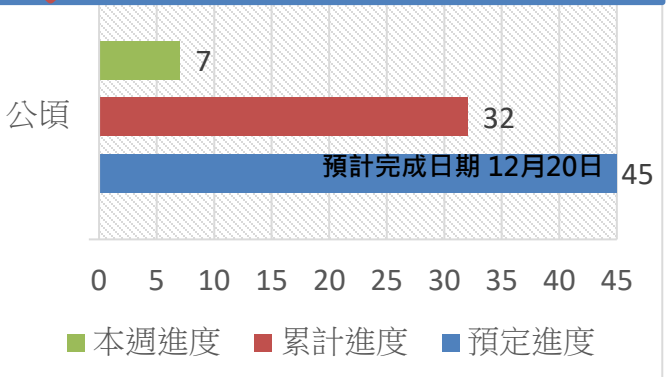


1 94號越堤段_稻草蓆鋪設





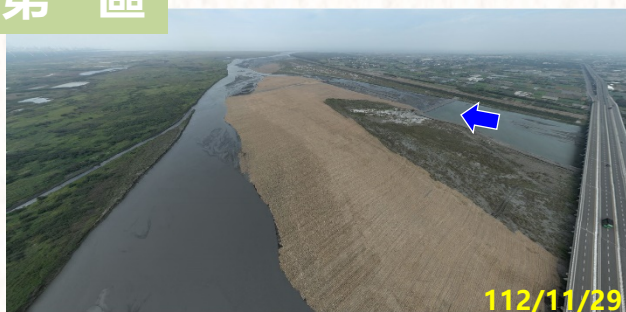
4 西濱橋下河中島_鋪設稻草蓆



各區 空拍現況

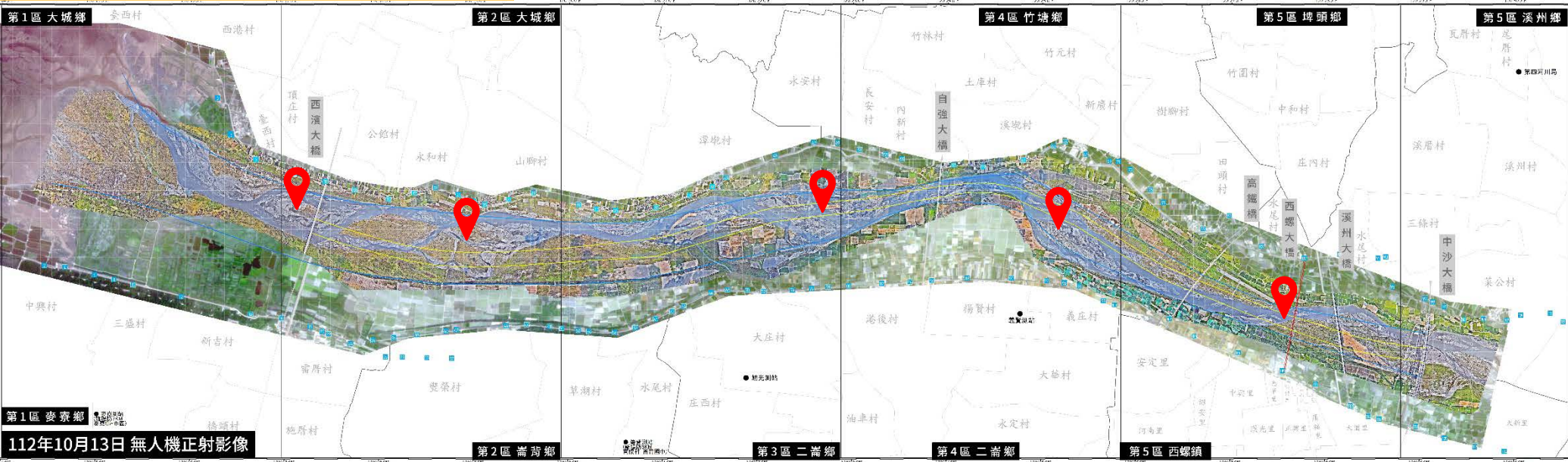
第一區

西濱大橋下游



第二區

40號越堤段 上下游



第三區

跨河電塔 下游



第四區

94號越堤段 下游



第五區

西螺大橋 上下游



112年度

揚塵KPI進度管制

執行期程:112年5月至113年4月

- 抑制面積
- 進度



其他覆蓋

- 目標值 : 450 公頃
- 已完成 : 217 公頃
- 達成率 : 48.2 %



水覆蓋

- 目標值 : 400 公頃
- 已完成 : 270 公頃
- 達成率 : 67.5 %



河道整理

- 目標值 : 2.5 公里
- 已完成 : 2 公里
- 達成率 : 80 %



防洪植栽

- 目標值 : 6 公里
- 已完成 : 4.45 公里
- 達成率 : 74.2 %



綠覆蓋

- 目標值 : 50 公頃
- 已完成 : 292公頃
- 達成率 : 584 %

營造複式斷面規劃圖

年度	107-109	110	111	112	合計
KPI(公里)	8	2	6	4	20
實際完成	8	2.13	6.05	2.45	18.63



112年營造複式斷面進度管控

KPI / 4公里

已完成 / 2.45 km

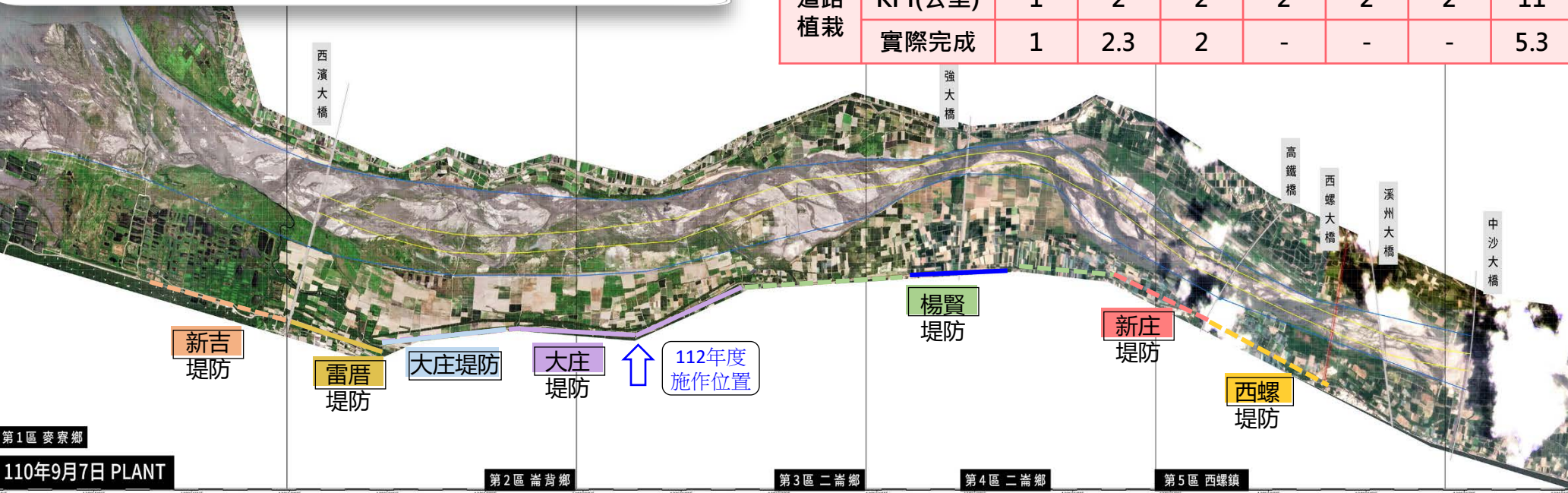
達成率 / 61 %

執行進度說明：

- 1、自強大橋下游南岸已於112年7月12日完成1.2公里複式斷面。
- 2、高鐵橋上游北岸已於10月31日完成完成1.25公里複式斷面。
- 3、高鐵橋下游北岸(規劃1.6公里)，已於112年11月30日完成培厚作業，後續造林部分規劃於12月底完成。

水防道路植栽規劃圖

水防道路植栽	年度	110	111	112	113	114	115	合計
KPI(公里)		1	2	2	2	2	2	11
實際完成		1	2.3	2	-	-	-	5.3



112年水防道路植栽進度管控

KPI / 2公里

➤ 執行進度說明：

已完成 / 2公里

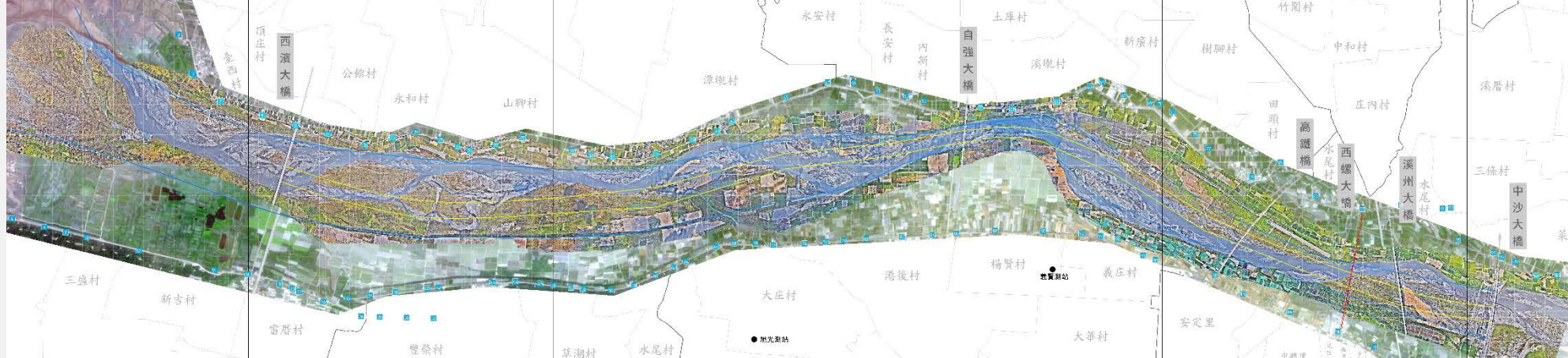
1、大庄堤防規劃施作0.5公里，已於112年8月25日完成。

達成率/ 100 %

2、大庄堤防42至54號越堤段規劃1.5公里，已於112年9月20日完成。



揚塵抑制措施



水覆蓋	水覆蓋	水覆蓋	水覆蓋	水覆蓋
	1)西濱橋下游段(北岸)_蓄水池50公頃 2)西濱橋上游南岸_蓄水池60公頃		1)51號越堤段_蓄水池80公頃 2)94號越堤段_蓄水池50公頃	1) 溪洲大橋上游_蓄水池30公頃
河道整理	河道整理	河道整理	河道整理	河道整理
		1) 跨河電塔下游0.74公里		1) 高鐵橋上游(北岸)1.26公里
綠覆蓋	綠覆蓋	綠覆蓋	綠覆蓋	綠覆蓋
1) 出海口 23口井灘地_空灑草籽52公頃 2) 西濱大橋下游至7號越堤路_空灑草籽45公頃		1) 跨河電塔上下游低灘地_空灑草籽40公頃	1) 94號越堤段北側河道灘地_空灑草籽55公頃	1) 中沙大橋至溪洲大橋灘地_空灑草籽70公頃 2) 西螺大橋上下游河中低灘地_空灑草籽30公頃
防洪植栽	防洪植栽	防洪植栽	防洪植栽	防洪植栽
	1) 大庄堤防44-54號越堤_水防道路植栽1.5公里。	1) 自強大橋下游南岸_培厚區植栽1.2公里 2) 大庄堤防62-66號越堤_水防道路植栽0.5公里。		1) 高鐵橋上游(北岸)_培厚植栽1.25公里
其他覆蓋	其他覆蓋	其他覆蓋	其他覆蓋	其他覆蓋
1) 7號越堤路段_鋪設稻草蓆9公頃	1) 40-44號越堤路段_鋪設稻草蓆33公頃 2) 西濱橋下河中島_鋪設稻草蓆32公頃	1) 自強大橋下游南岸_培厚區簡易灑水系統6公頃 2) 大義崙上游低灘地_稻草蓆30公頃 3) 跨河電塔上游(北岸)_稻草蓆鋪13公頃 4) 跨河電塔下游(北岸)_稻草蓆鋪18公頃 5) 跨河電塔上下游低灘地_防塵網鋪13公頃	1)94號越堤路段_鋪設稻草蓆18公頃	1)溪洲大橋上游北岸_稻草蓆鋪設20公頃 2)高鐵橋上游(北岸)_簡易灑水系統10公頃 3)西螺大橋下游_鋪設稻草蓆15公頃