

圖 3-13-1、乾溪竹圍 2 號橋上游左岸堤段整體改善工程大樹分布圖

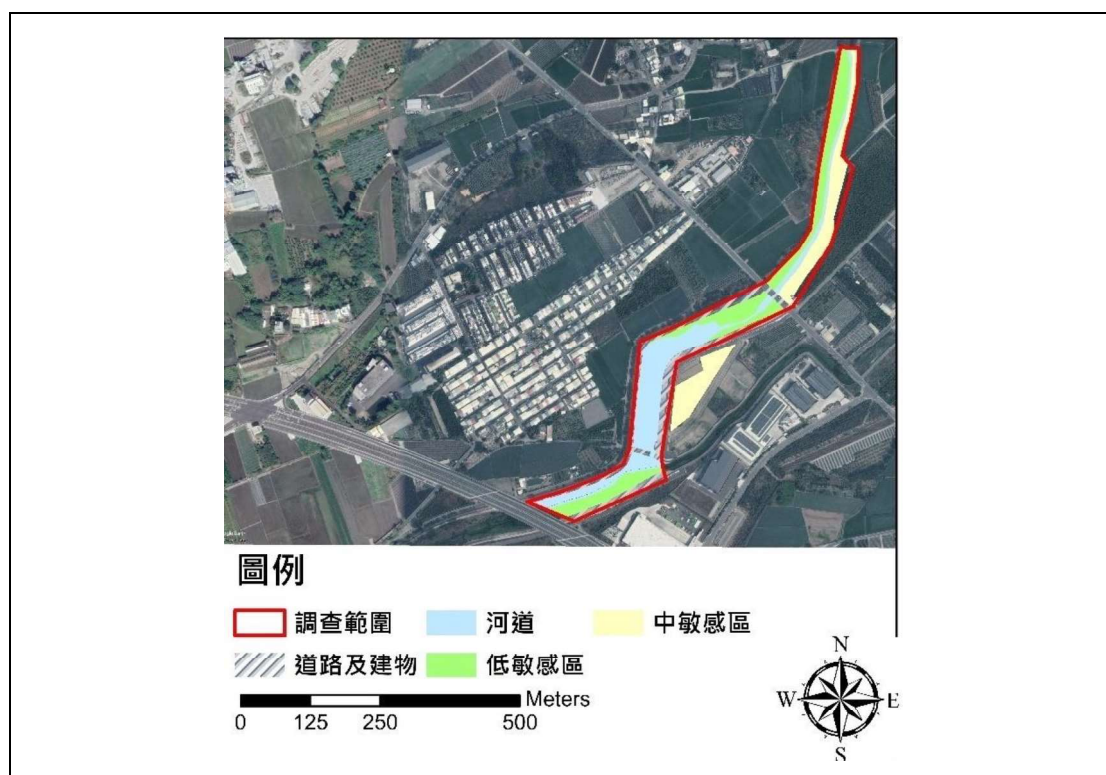


圖 3-13-2、乾溪竹圍 2 號橋上游左岸堤段整體改善工程生態敏感圖

表 3-13-1、植物歸隸屬性

歸隸屬性	類型	蕨類植物	裸子植物	雙子葉植物	單子葉植物	小計
分類	科	-	-	13	3	16
	屬	-	-	15	7	22
	種	-	-	16	7	23
生長型	喬木	-	-	8	1	9
	灌木	-	-	3	-	3
	藤本	-	-	1	-	1
	草本	-	-	4	6	10
屬性	特有	-	-	1	-	1
	非特有原生	-	-	6	2	8
	歸化	-	-	8	4	12
	栽培	-	-	1	1	2

表 3-13-2、鳥類調查成果

目名	中文科名	中文名	學名	特化性	保育等級	紅皮書	臺灣遷徙習性	數量
鵜形目	鷺科	小白鷺	<i>Egretta garzetta</i>		LC		留/夏/冬/過	2

目名	中文科名	中文名	學名	特化性	保育等級	紅皮書	臺灣遷徙習性	數量
		夜鷺	<i>Nycticorax nycticorax</i>			LC	留/冬/過	1
		黃頭鷺	<i>Bubulcus ibis</i>			LC	留/夏/冬/過	2
鶴形目	秧雞科	紅冠水雞	<i>Gallinula chloropus</i>			LC	留	2
鴿形目	鴿科	小環頸鴿	<i>Charadrius dubius</i>			LC	留/冬	2
鴿形目	鳩鴿科	紅鳩	<i>Streptopelia tranquebarica</i>			LC	留	27
		珠頸斑鳩	<i>Streptopelia chinensis</i>			LC	留	3
		野鴿	<i>Columba livia</i>	Ais		-	引進種	4
鴉形目	夜鷹科	南亞夜鷹	<i>Caprimulgus affinis</i>	Es		LC	留	3
佛法僧目	翠鳥科	翠鳥	<i>Alcedo atthis</i>			LC	留/過	1
雀形目	伯勞科	紅尾伯勞	<i>Lanius cristatus</i>		III	LC	冬/過	1
		棕背伯勞	<i>Lanius schach</i>			VU	留	1
	鴉科	樹鴉	<i>Dendrocitta formosae</i>	Es		LC	留	2
	燕科	洋燕	<i>Hirundo tahitica</i>			LC	留	6
	扇尾鶯科	褐頭鷓鶯	<i>Prinia inornata</i>	Es		LC	留	2
	鶇科	白頭翁	<i>Pycnonotus sinensis</i>	Es		LC	留	8
	繡眼科	斯氏繡眼	<i>Zosterops simplex</i>			LC	留	15
	椋鳥科	白尾八哥	<i>Acridotheres javanicus</i>	Ais		-	引進種	6
	麻雀科	麻雀	<i>Passer montanus</i>			LC	留	5
	梅花雀科	斑文鳥	<i>Lonchura punctulata</i>			LC	留	16
	鵲鴿科	白鵲鴿	<i>Motacilla alba</i>			LC	留/冬	2
總計								111
Shannon-Wiener's diversity index(<i>H'</i>)								2.53
Pielou's evenness index(<i>J'</i>)								0.83

註1：特化性-「E」表臺灣地區特有種，「Es」表特有亞種，「Ais」表外來物種。

註2：保育等級-「II」表珍貴稀有的保育類，「III」表其他應予保育之保育類。

註3：IUCN 紅皮書受脅(極危「CR」、瀕危「EN」、易危「VU」)及接近受脅「NT」類別，「LC」表較少受威脅，「-」外來種不納入評估。

註4：遷移習性-「留」表留鳥，「過」表過境鳥，「夏」表夏候鳥，「冬」表冬候鳥。

表 3-13-3、兩生類調查成果

目名	中文科名	中文名	學名	特化性	保育等級	紅皮書	數量
無尾目	叉舌蛙科	澤蛙	<i>Fejervarya limnocharis</i>			LC	16
	樹蛙科	斑腿樹蛙	<i>Polypedates megacephalus</i>	Ais			1
		諸羅樹蛙	<i>Zhangixalus arvalis</i>	E	II	EN	4
	蟾蜍科	黑眶蟾蜍	<i>Duttaphrynus melanostictus</i>			LC	3
總計							24
Shannon-Wiener's diversity index(<i>H'</i>)							0.96
Pielou's evenness index(<i>J'</i>)							0.69

註1：特化性-「E」表臺灣地區特有種，「Ais」表外來物種。

註2：保育等級-「II」表珍貴稀有的保育類。

註3：IUCN 紅皮書受脅 (極危「CR」、瀕危「EN」、易危「VU」) 及接近受脅「NT」類別，「LC」表較少受威脅。

表 3-13-4、爬蟲類調查成果

目名	中文 科名	中文名	學名	特化 性	保育 等級	紅皮 書	數量
有鱗目	石龍子科	多線真稜蜥	<i>Eutropis multifasciata</i>	Ais			2
	飛蜥科	斯文豪氏攀蜥	<i>Diploderma swinhonis</i>	E		LC	1
	壁虎科	疣尾蝎虎	<i>Hemidactylus frenatus</i>			LC	5
總計							8
Shannon-Wiener's diversity index(H')							0.90
Pielou's evenness index(J')							0.82

註1：特化性-「E」表臺灣地區特有種，「Ais」表外來物種。

註2：紅皮書評估-「LC」較少受威脅。

表 3-13-5、魚類調查成果

目名	中文 科名	中文名	學名	特化 性	保育 等級	紅皮 書	數量
鯉形目	鯉科	鯽	<i>Carassius auratus auratus</i>			LC	16
		羅漢魚	<i>Pseudorasbora parva</i>			LC	1
鯰形目	甲鯰科	翼甲鯰	<i>Pterygoplichthys</i> sp.	Ais			3
鱒形目	花鱒科	孔雀花鱒	<i>Poecilia reticulata</i>	Ais			4
總計							24
Shannon-Wiener's diversity index(H')							0.96
Pielou's evenness index(J')							0.69

註1：特化性-「Ais」表外來物種。

註2：IUCN 紅皮書受脅 (極危「CR」、瀕危「EN」、易危「VU」) 及接近受脅「NT」類別，「LC」表較少受威脅，「-」外來種不納入評估。

表 3-13-6、蝦蟹類調查成果

目名	中文 科名	中文名	學名	特化 性	保育 等級	紅皮 書	數量
十足目	長臂蝦科	粗糙沼蝦	<i>Macrobrachium asperulum</i>			LC	2
	匙指蝦科	鋸齒新米蝦	<i>Neocaridina denticulata</i>			LC	3
總計							5
Shannon-Wiener's diversity index(H')							0.67
Pielou's evenness index(J')							0.97

註：紅皮書評估-「LC」較少受威脅。

5.環境照、工作照及物種照

 <p>110/8/12</p>	 <p>110/8/12</p>
<p>環境照</p>	<p>環境照</p>
 <p>110/8/12</p>	 <p>110/8/14</p>
<p>植物調查</p>	<p>鳥類調查</p>
 <p>110/8/12</p>	 <p>110/8/13</p>
<p>夜間兩生類、爬蟲類調查</p>	<p>水生動物調查</p>
 <p>110/8/14</p>	 <p>110/8/14</p>
<p>紅尾伯勞</p>	<p>紅冠水雞</p>