



## 第三章 生態檢核機制

### 3.1 生態檢核參考沿革說明

檢視台灣整體生態檢核歷程，可追溯至民國 96 年因應民眾對於治理工程兼顧生態保育的期盼，生態檢核概念首次出現於石門水庫及其集水區特別整治計畫，由工程主辦單位試填生態檢核表單開始，將生態考量的各個項目以表單的方式呈現，並在不同的保育治理工程主管機關持續推動制度化。

經過水利署在經過多年試辦及滾動式檢討，於民國 105 年 11 月 1 日修訂公告為「水庫集水區工程生態檢核執行參考手冊」，適用於水庫集水區工程以維護生物多樣性資源與棲地環境品質。民國 106 年 4 月 25 日公共工程委員會發布「公共工程生態檢核機制」，於 108 年 5 月 10 日工程技字第 1080200380 號函修正之「公共工程生態檢核注意事項」，於 109 年 11 月 2 日工程技字第 1090201171 號第二次修正，於 110 年 10 月 6 日工程技字第 1100201192 號函再次修正之「公共工程生態檢核注意事項」，明訂中央政府各機關執行新建工程時需辦理生態檢核作業。而後推廣至水利工程運用，並因應前瞻基礎建設之生態檢核需求，研擬「水利工程生態檢核自評表」。

爰此，本計畫之執行係依據公共工程委員會生態檢核機制，辦理水利工程生態檢核自評表，落實執行檢核機制並依其精神，主要係將生態評估、民眾參與、資訊公開等工作融入既有保育治理工程流程，結合工程治理、生態保育及公民參與理念，共同擬定並落實工程生態友善方案，減輕工程對生態環境之影響。

### 3.2 生態檢核概念與執行流程

生態檢核項目包含研擬各計畫階段生態檢核之目標與作業準則，說明生態關注區域之繪製，以及生態保育對策與措施。並依各工程生命週期階段進行生態檢核與其相關工作，包含現場勘查、蒐集預定工區可能之生態議題、提出生態保育對策原則、視工程特性及需求辦理快速環境棲地評估工作、標示生態保全對象並產出生態關注區位圖、針對個案工程可能之生態影響，提供利他、迴避、減輕、縮小、補償等生態保育對策，協助主辦機關研擬衝擊最小化方案、協助工區環境生態異常狀況處理。



除此之外，本計畫於工程施工階段，辦理生態督導作業，於施工前與廠商探討生態保育措施之可行性，並由規劃設計與施工廠商每月提送自主檢查表，再由生態督導團隊覆核。

本計畫並視個案不同性質，協助參與案件審查，以提供生態及環境友善專業諮詢，協助縣府與社區或相關團體溝通與協調以瞭解問題與障礙，以公正、客觀及專業背景分析資料後提供貴府建議方向。最後將生態檢核辦理案例與成果彙整建檔成海報掛軸、摺頁等文宣品，以作為教育宣導及成果展現之用。

計畫執行原係依據行政院公共工程委員會 108 年 5 月 10 日工程技字第 1080200380 號函修正之「公共工程生態檢核注意事項」辦理，考量本案原服務建議書及招標履約條件，相關工作涉及未能符合現有 110 年 10 月 6 日工程技字第 1100201192 號函修正之「公共工程生態檢核注意事項」辦理部分，已針對現行規定與執行作法進行差異說明建議表(詳附錄 29)，後續除將依據附錄 21 建議作法執行本案檢核作業外，亦將依水利工程生態檢核自評表及圖 3.2-1 公共工程生態檢核作業流程辦理。

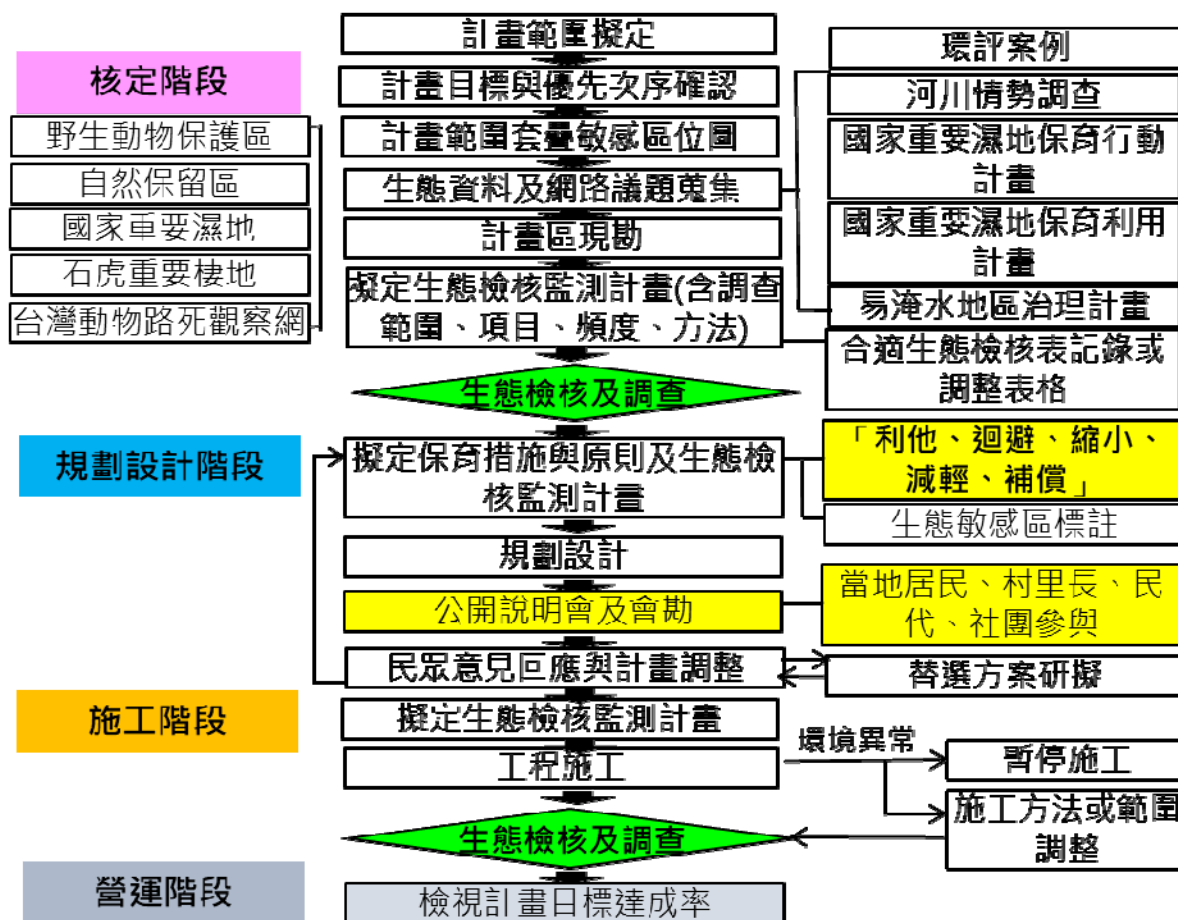


圖 3.2-1 公共工程生態檢核作業流程

生態檢核制度之目的在於減輕治理工程對生態環境造成的影響，以維護集水區生物多樣性資源與棲地環境品質，並於制度中納入民眾參與及資訊公開，令整體環境管理與保護更趨完善。其核心概念是將自然環境特性及生態保育納入工程規劃的整體考量內，因應工程辦理階段之不同特性而各有其生態檢核目標，如圖 3.2-2。

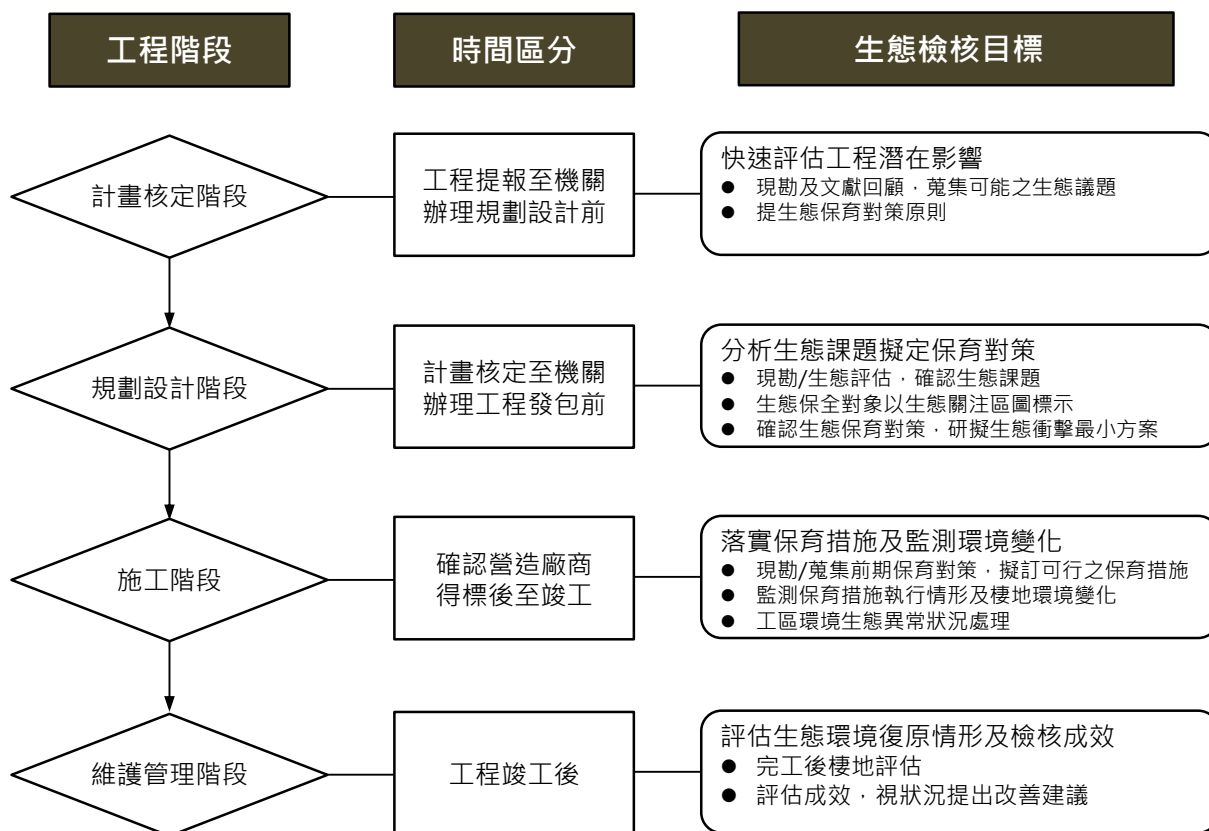


圖 3.2-2 生態檢核於各工程階段之目標及工作

配合工程辦理 4 個階段的生態檢核工作流程如圖 3.2-3。依工程主辦單位的工程办理流程，將生態檢核工作納入工程期程中，由生態專業人員執行各項程序與生態分析評估，並查核生態保育措施落實情況。工程主辦單位須注意之事項與重點工作，包括邀請專家、當地居民、NGO 及生態團隊進行現場勘查，辦理說明會。發生環境異常狀況時通知生態團隊協助，與生態團隊討論，確認各工程階段的生態保育措施。

在生態檢核工作中，生態專業人員協助工程範圍進行生態與環境資料蒐集、棲地評估、生態關注區域圖繪製以及就生態環境衝擊減輕面向提供專業意見；工程主辦單位則應辦理現場勘查及民眾參與，填寫生態檢核表並主動公開資訊。最後工程主辦單位透過與生態專業人員及民眾等多方討論，擬定工程生態保育對策，於施工期間輔以自主檢查表定期查核，並持續追蹤環境變化，將完整之生態檢核過程紀錄於生態檢核表中。

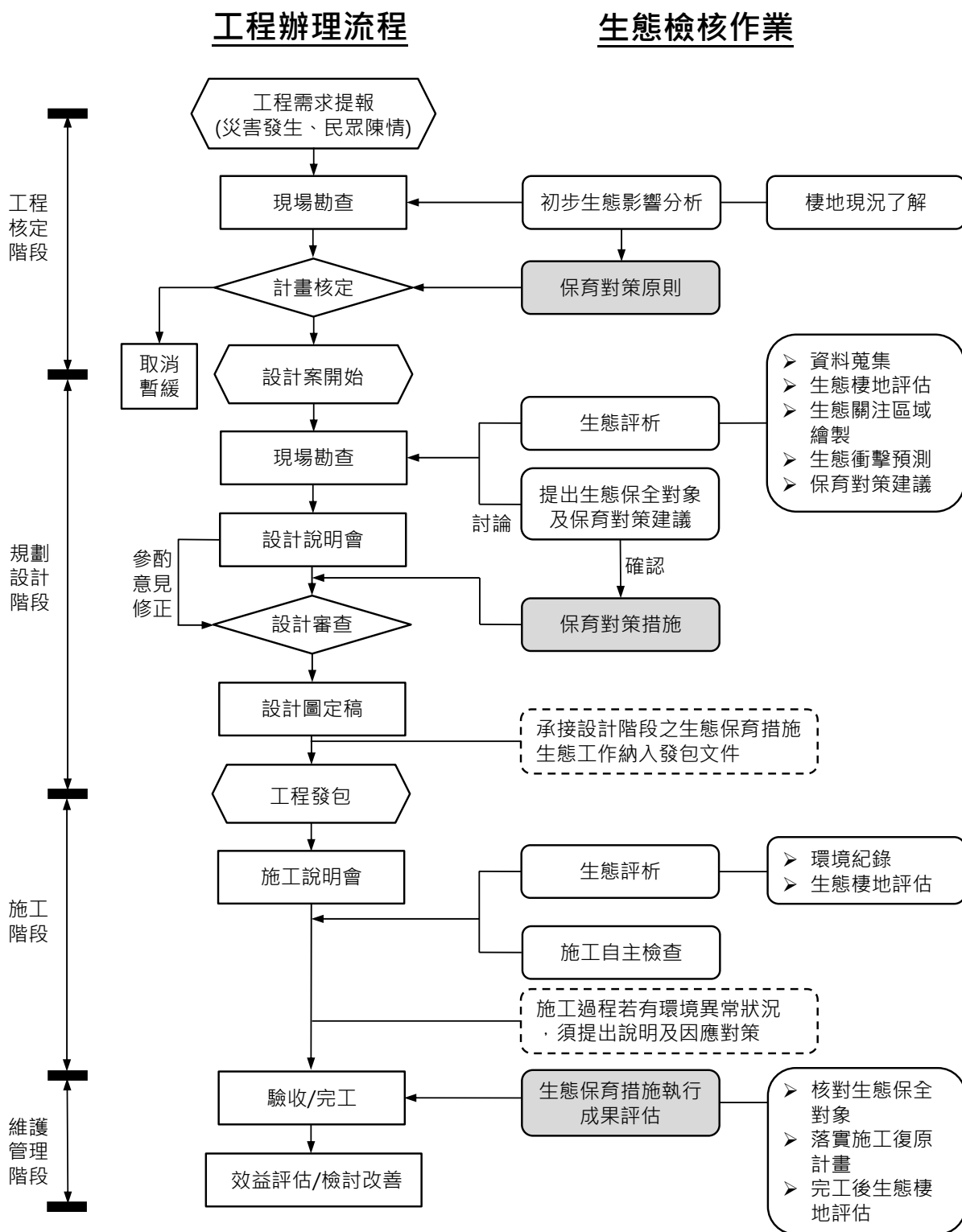







圖 3.2-3 保育治理工程與生態檢核項目整合之參考流程



### 3.3 資訊公開平台

計畫團隊依據招標規範於每年 6、12 月須執行資訊平台建置，於此本計畫辦理之各項水利工程，於工程各階段執行之生態檢核作業資料，將落實資訊公開其資料係依據各階段現有資訊進行公開，包括工程規劃設計資料、工程生態檢核資料、工程位置、前期計畫建置資料索引捷徑。相關資訊將發布至中央研究院研究資料寄存所開放平台(<https://data.depositar.io/organization>)，供民眾於該平台進行資料瀏覽及下載。

表 3.3-1 生態檢核工程資訊公開一覽表

生命週期	年度/批次/工程類別	工程名稱	資料公開平台位置	QR-code
工程計畫核定階段	111/ - /應急	南港溪支流護岸修護工程	<a href="https://data.depositar.io/dataset/111r2">https://data.depositar.io/dataset/111r2</a>	
	111/ - /應急	造橋鄉造橋排水(河心累距 1K+093~1K+263)左護岸改善應急工程	<a href="https://data.depositar.io/dataset/111-1k-093-1k-263">https://data.depositar.io/dataset/111-1k-093-1k-263</a>	
	111/ - /應急	通霄鎮南勢溪(河心累距 5K+760~5K+766)橋梁新建應急工程	<a href="https://data.depositar.io/dataset/111-5k-760-5k-766">https://data.depositar.io/dataset/111-5k-760-5k-766</a>	
	112/ - /應急	頭份市土牛溪排水(河心累距 6K+428~6K+528)右岸護岸新建應急工程	<a href="https://data.depositar.io/dataset/112-6k-428-6k-528">https://data.depositar.io/dataset/112-6k-428-6k-528</a>	
	112/ - /應急	竹南鎮灰寮溝排水(河心累距 0K+859~1K+125)護岸改善應急工程	<a href="https://data.depositar.io/dataset/112-0k-859-1k-125">https://data.depositar.io/dataset/112-0k-859-1k-125</a>	



生命週期	年度/批次/ 工程類別	工程名稱	資料公開平台位置	QR-code
	112/ - /應急	造橋鄉九車籠支線排水(河心累距 0K+200~0K+355)護岸改善應急工程	<a href="https://data.depositar.io/dataset/112-0k-200-0k-355">https://data.depositar.io/dataset/112-0k-200-0k-355</a>	
	112/ - /應急	後龍鎮西湖溪排水(河心累距 0K+487~0K+537)護岸改善應急工程	<a href="https://data.depositar.io/dataset/112-0k-487-0k-537">https://data.depositar.io/dataset/112-0k-487-0k-537</a>	
	112/ - /應急	通霄鎮南勢溪(河心累距 7K+557~7K+662)左護岸改善應急工程	<a href="https://data.depositar.io/dataset/112-7k-557-7k-662">https://data.depositar.io/dataset/112-7k-557-7k-662</a>	
	112/ - /應急	苑裡鎮中溝支線排水(河心累距 2K+820~2K+870)護岸改善應急工程	<a href="https://data.depositar.io/dataset/112-2k-820-2k-870">https://data.depositar.io/dataset/112-2k-820-2k-870</a>	
設計 規劃 階段	109/第五批/ 治理/	灰寮溝排水分洪道治理工程	<a href="https://data.depositar.io/dataset/3457e">https://data.depositar.io/dataset/3457e</a>	
	110/第六批/ 治理	田寮排水分洪治理工程第二期	<a href="https://data.depositar.io/dataset/37072">https://data.depositar.io/dataset/37072</a>	
設計 規劃 階段	110/第六批/ 治理	鐵路橋上下游堤防及孫厝堤防延長工程	<a href="https://data.depositar.io/dataset/16e5b">https://data.depositar.io/dataset/16e5b</a>	



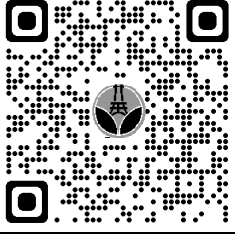
生命週期	年度/批次/ 工程類別	工程名稱	資料公開平台位置	QR-code
施工階段	107/第一批/ 治理	田寮排水系統分洪治理工程(第一期)	<a href="https://data.depositar.io/dataset/9b604">https://data.depositar.io/dataset/9b604</a>	
維護管理階段	107/第二批/ 治理	法龍三號堤防治理工程	<a href="https://data.depositar.io/dataset/ff120">https://data.depositar.io/dataset/ff120</a>	
	108/ - /應急	老庄溪(河心累距 9K+871~10K+174)護岸改善應急工程	<a href="https://data.depositar.io/dataset/108-9k-871-10k-174">https://data.depositar.io/dataset/108-9k-871-10k-174</a>	
	108/ - /應急	圳頭溪(河心累距 5K+084~5K+130)護岸新建應急工程	<a href="https://data.depositar.io/dataset/108-5k-084-5k-130110">https://data.depositar.io/dataset/108-5k-084-5k-130110</a>	
	108/ - /應急	土牛溪(河心累距 4K+730~4K+840)左岸護岸新建應急工程	<a href="https://data.depositar.io/dataset/108-4k-730-4k-840">https://data.depositar.io/dataset/108-4k-730-4k-840</a>	
維護管理階段	108/ - /應急	新港溪排水(河心累距 4K+257~4K+351)左岸護岸新建應急工程	<a href="https://data.depositar.io/dataset/108-4k-257-4k-351">https://data.depositar.io/dataset/108-4k-257-4k-351</a>	
	109/ - /應急	苗栗市南勢坑排水(河心累距 7K+360~7K+640)左岸護岸新建應急工程	<a href="https://data.depositar.io/dataset/109-7k-360-7k-640">https://data.depositar.io/dataset/109-7k-360-7k-640</a>	





生命週期	年度/批次/ 工程類別	工程名稱	資料公開平台位置	QR-code
	109/ - /應急	後龍鎮龍坑支線及南勢坑排水匯流口(河心累距 2K+180~2K+265)及後龍鎮南勢坑排水(河心累距 2K+250~2K+300)左岸護岸新建應急工程	<a href="https://data.depositario/dataset/109-2k-180-2k-265-2k-250-2k-300">https://data.depositario/dataset/109-2k-180-2k-265-2k-250-2k-300</a>	
	109/ - /應急	灰寮溝排水(河心累距 0K+529~1K+408)護岸改善應急工程及新港溪排水(河心累距 4K+200~4K+280、4K+177~4K+257)護岸改善應急工程	<a href="https://data.depositario/dataset/109-0k-529-1k-408-4k-200-4k-280-4k-177-4k-257">https://data.depositario/dataset/109-0k-529-1k-408-4k-200-4k-280-4k-177-4k-257</a>	
	109/第五批/ 治理/	苑港五號堤防治理工程	<a href="https://data.depositario/dataset/a09bf">https://data.depositario/dataset/a09bf</a>	
維護 管理 階段	109/第五批/ 治理/	蜆仔溝滯洪池工程	<a href="https://data.depositario/dataset/e55de">https://data.depositario/dataset/e55de</a>	
	110/ - /應急	後龍鎮水尾仔圳排水(河心累距 0K+000~0K+264)右岸護岸新建應急工程	<a href="https://data.depositario/dataset/o-case-construction-stage">https://data.depositario/dataset/o-case-construction-stage</a>	
	110/ - /應急	頭份土牛溪排水(5K+677~5K+697)及(河心累距 6K+221~6K+281)護岸新建應急工程	<a href="https://data.depositario/dataset/110greenprod">https://data.depositario/dataset/110greenprod</a>	
	111/ - /應急	苑裡鎮房裡溪(河心累距 8K+342~8K+422)左護岸改善應急工程	<a href="https://data.depositario/dataset/111-8k-342-8k-422">https://data.depositario/dataset/111-8k-342-8k-422</a>	



生命週期	年度/批次/ 工程類別	工程名稱	資料公開平台位置	QR-code
	111/ - /應急	通霄鎮圳頭溪(河心累距 1K+311~1K+901)右護岸改善應急工程	<a href="https://data.depositar.io/dataset/111-1k-311-1k-901">https://data.depositar.io/dataset/111-1k-311-1k-901</a>	
	111/ - /應急	南庄鄉南河圳(河心累距 2K+155~2K+177)護岸改善應急工程	<a href="https://data.depositar.io/dataset/111-2k-155-2k-177">https://data.depositar.io/dataset/111-2k-155-2k-177</a>	