



中港溪流域 整體改善及調適規劃(1/2)

米粉街河段治理措施小平台會議

主辦機關：經濟部水利署第二河川分署

執行單位：禹安工程顧問股份有限公司

計畫主持人：李清水 水利技師



禹安

工程顧問股份有限公司
YUANG Engineering Consultants CO., LTD.



背景說明

中港溪防洪設施多已完備，沿岸主要市鎮聚落及產業多已保護，僅中港溪下游左岸斷面11至11.1間米粉街地區因地勢較低，具淹水潛勢，然而礙於用地徵收困難，故僅設置臨時性護岸作為因應措施，目前護岸高度僅可滿足20年重現期距保護標準。

105年新建臨時性護岸EL. 7.50m
僅可滿足20年重現期距保護標準

依據中港溪治理計畫
主流中港溪保護標準為 100 年重現期距洪水量

近年洪災情形

93年艾利颱風

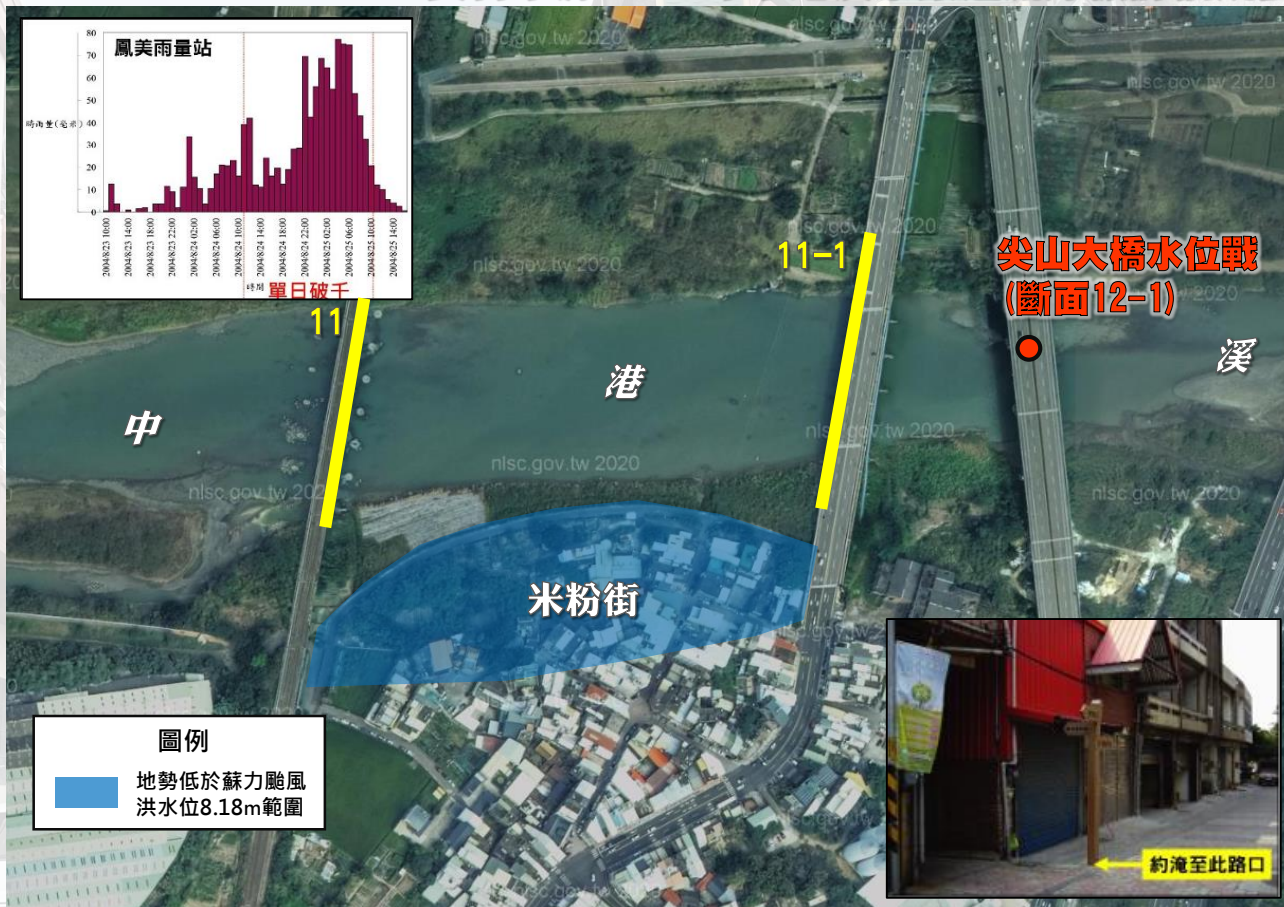
上游一日雨量降下近 1000 毫米，造成苗栗中港溪沿岸地區竹南鎮港墘、海口、大厝、開元、中港里和頭份鎮蘆竹、尖山里淹水深度約 60~100 公分

102年蘇力颱風

上游降雨破 700 毫米，尖山大橋水位站，於民國 102 年 7 月 13 日上午 9 點，實測水位高達 EL.8.18m，導致沿岸尖山里米粉街一帶等地多處淹水及腰



資料來源：111年中港溪水系逕流分擔評估規劃



因應措施

- 目前既以高程 7.5 米混凝土胸牆工程做為臨時性保護措施提高保護標準。
- 考量工程有其極限，亦於當地辦理防汛志工、防汛宣導會、訂定警戒水位、建置水位站及影像監視站、進行教育宣導工作等非工程措施。
- 透過工程與非工程措施雙重作為，暫時因應災害發生風險。



用地範圍線劃設說明

右岸蘆竹二號堤防已興建完成情況下，若窄縮河寬劃設用地範圍線，將造成100年重現期距上游水位壅升，且流速提升，然而因斷面11.1至斷面13，接連有中港溪橋、尖山大橋及國道1號中港溪橋三座橋梁，若束縮下游河道，將致使該河段斷面窄縮不利排洪。



**最新104年治理計畫檢討
沿首次71年公告用地範圍線範圍劃設**

- 臨時性護岸
- 治理計畫線
- 用地範圍線

治理計畫現況

中港溪左岸斷面11~12
(山線鐵路橋~中港溪橋)

尖山大橋水位站
(斷面12-1)



目前保護手段：

1. 於中港溪橋裝設水位監視儀器
2. 定期辦理「防汛應變宣導會」
3. 招募當地防汛志工
4. 加強監控尖山護岸鄰近水情
5. 規劃緊急避難措施
6. 低水護岸並預佈太空包
7. 預佈抽水機

尖山護岸(米粉街)因用地問題，治理工程不易推動，本署已於該河段設置臨時性護岸做為保護措施，目前僅可滿足20年重現期距保護標準



里長反映米粉街現況問題

■ 112.10.03 尖山里 林春旺里長訪談：

現況問題

- 1.簡便堤防設置之太空包，經風吹日曬雨淋後大部分都破掉，造成道路上沙子遍布，景觀髒亂，颶風還搞得都是風飛沙，非常困擾。
- 2.建議北岸那邊可做河道整理，擴大通洪面積，這樣汛期時南岸這邊水位就不會這麼高，可降低米粉街淹水風險。
- 3.排水溝的方向如果可以做成有點弧度，就可以順著中港溪流被帶走，目前排水溝方向都是垂直中港溪，所以都無法排掉。
- 4.鐵路橋下方道路地勢較低，洪水來時均會全部淹沒，先前有反應護岸長度不足會倒灌，已有加長施設護岸。

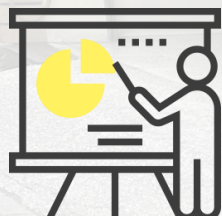
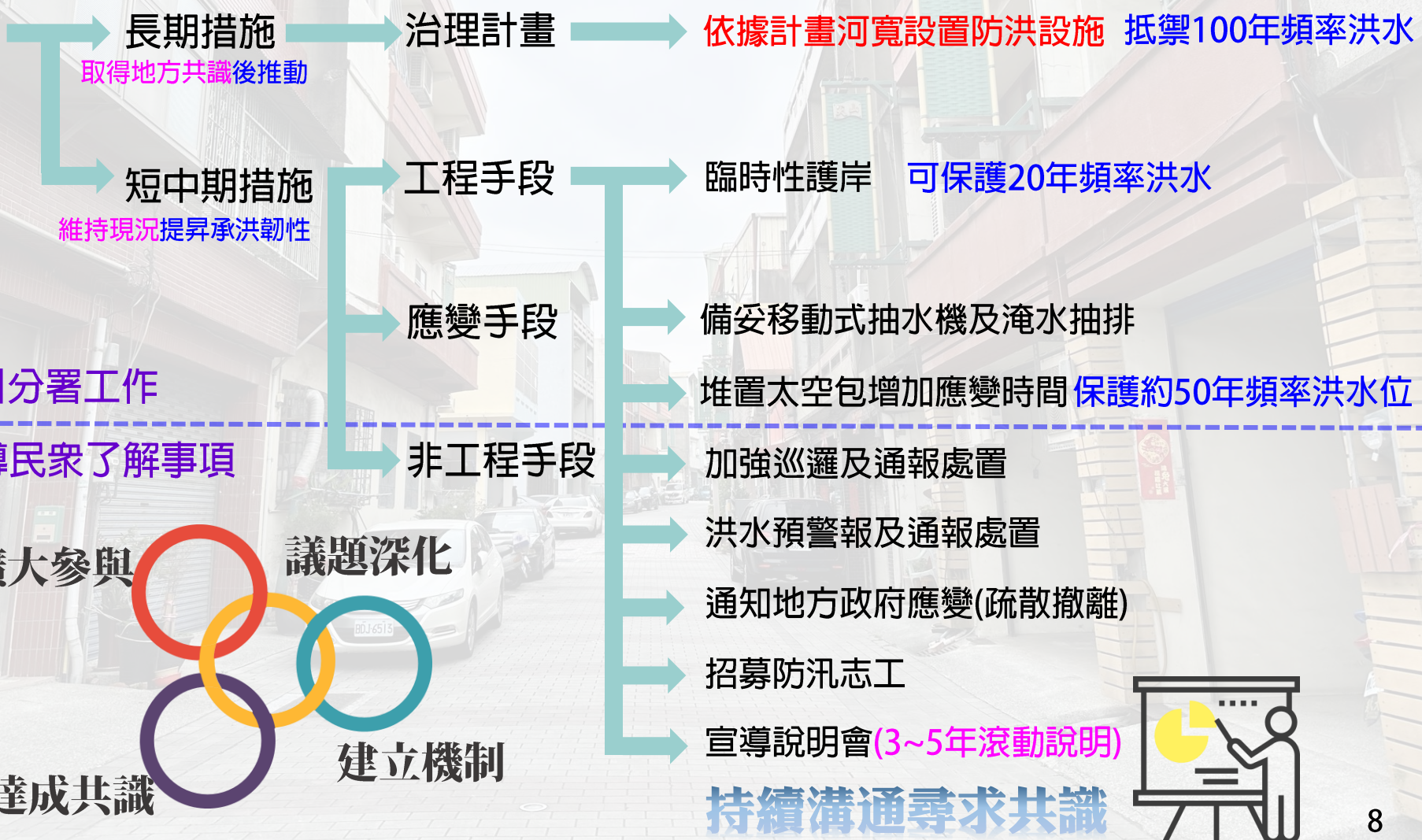
綜合回應

- 1.太空包為臨時性措施，可增加反應避難時間，太空包堆置造成環境問題，應再做檢討。
- 2.本河段橋梁眾多，且近年有橋墩下刷之現象，針對河道整理一事，仍需審慎評估。
- 3.有關排水溝方向導致水流暢洩不順情況，將納入檢討。
- 4.感謝里長提供建議，加長護岸施設保護。



尖山護岸減災調適策略

尖山護岸



尖山里防汛整備相關規劃

尖山護岸地區防汛整備表

資料來源：第二河川分署防汛手冊

水系名	本(支)流	防汛重點 (堤防、橋梁)	岸別	潛在風險類型	整備情形
中港溪	中港溪	尖山護岸	左岸	未達計畫洪水位	1. 加強巡邏及通報處置 2. 洪水預警報及通報處置 3. 備妥移動式抽水機及淹水抽排 4. 通知地方政府應變(疏散撤離)

避難地點

- 避難處所：尖山國小
- 電話號碼：037-624474
- 地址：苗栗縣頭份市尖豐路305號



防汛監測設施



***疏散準備水位3.4m；疏散執行水位6m**

長期仍需依據計畫河寬設置堤防保護，未施設防洪構造物前，仍以洪水預警與緊急疏散避難為主。

中港溪流域整體改善及調適規劃(1/2)

簡報結束