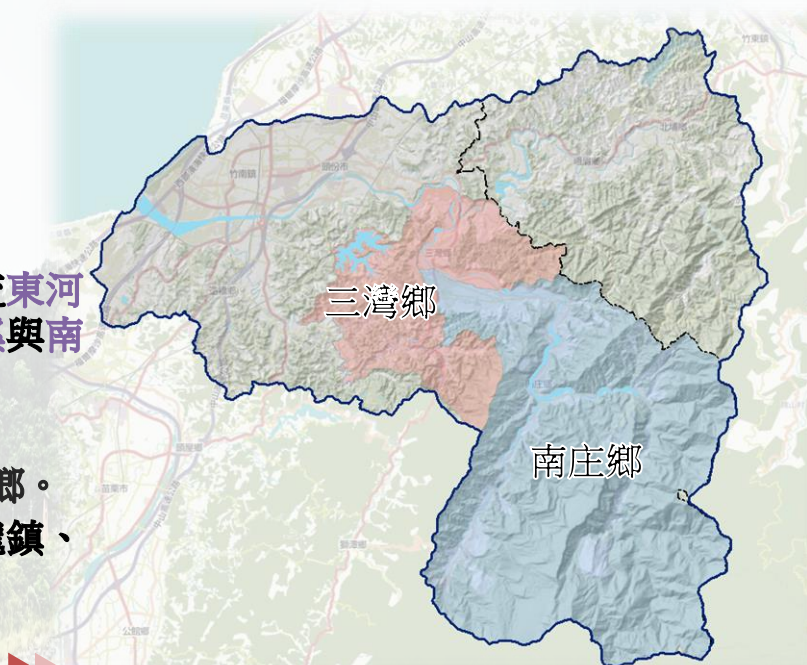


# 計畫緣起

治水工作推動至今有一定成效，為因應氣候變遷影響，希望跳脫以往以水道治理為主，將生態系服務功能納入整體考量，營造水、自然與人相互之平衡關係，打造國土韌性承洪觀念，水利署提出流域整體改善與調適計畫

# 計畫範圍

- 以中港溪流域為計畫範圍。
- 流域面積：445.58 平方公里
- 含主流中港溪、南庄溪及支流東河溪、南河溪、峨眉溪、大坪溪與南港溪
- 行政範圍涵蓋
  - ✓ 新竹縣峨眉鄉、北埔鄉、寶山鄉。
  - ✓ 苗栗縣頭份市、竹南鎮、後龍鎮、造橋鄉、三灣鄉、南庄鄉



# 辦理目的

- 1 整體規劃採由下而上方式，加強公部門專業引導及民眾實質參與，探討流域之願景目標，研訂策略措施，並尋求各界共識
- 2 透過民眾、在地組織、產業、學校共同合作，協助中港溪流域整體改善與調適規劃執行推動

# 民眾參與 共創永續

地方民政/組織  
村里長/社區發展協會

非政府組織  
NGO團體

政府機關

相關專業領域  
各領域專家學者



# 平台會議



## 民眾參與

有效的民眾參與型式不僅包括「告知」、「諮詢」，也包含雙向對話的「參與」  
 透過民眾參與形成共識，提供未來相關計畫指導

本計畫透過與民眾共同盤點重要議題  
 以水道溢淹、土地洪氾、藍綠網絡、水岸縫合等面向為出發點，提出中港溪流域整體改善與調適規劃之建議

## 探討課題

### 水道風險

- 水道溢淹風險
- 土石流潛勢溪流風險
- 水利構造物損壞

### 土地洪氾風險

- 氣候變遷之水文量變化衝擊

### 藍綠網絡保育

- 河川縱橫向連結性修補
- 生物棲地多樣性維護
- 生物棲地縮減與劣化

### 水岸縫合

- 水質改善
- 南埔圳路文化走讀
- 藍綠帶整合與休閒水環境改善



形塑 「 韌性承洪・水漾環境 」 之整體願景



小平台研商會議-苗栗縣三灣鄉、南庄鄉

分類	關注議題	說明	河川分署辦理	縣市政府權責	蒐集民眾參與意見	初步研擬解方(待討論)
水道風險	水道溢淹風險	<ul style="list-style-type: none"> <li>✓ 南庄溪、東河溪尚有待建防洪工程</li> <li>✓ 經歷史資料統計，南庄溪、東河及南河溪共有10處易致災河段。</li> </ul>	●			相關通洪能力不足段已列堤防待建工程因應，無保全對象者，可以自然工法代替傳統工程
	水利構造物損壞	<ul style="list-style-type: none"> <li>✓ 經108年中港溪水系風險評估檢討，南庄溪共記12處堤防(護岸)裂損紀錄。</li> <li>✓ 部分河段流路位置擺盪、灘地不足，未來可能面臨基腳遭洪水沖刷造成損壞</li> </ul>	●			<ul style="list-style-type: none"> <li>✓ 加強河川巡檢，必要時針對受損堤段辦理維修工程</li> <li>✓ 視情況辦理河道整理穩定流路，加強堤防基腳之保護</li> </ul>
	疏濬及河道整理	<ul style="list-style-type: none"> <li>✓ 局部河段土砂淤積，影響通洪斷面，造成河道擺盪，水流迫近河岸沖刷。</li> </ul>	●			原地保留既有河床內大型塊石粒徑河床質，增加瀨區棲地環境之形成，並維持疏濬期間上、下游流路之順暢。
土地洪氾風險	氣候變遷之水文量變化衝擊	<ul style="list-style-type: none"> <li>✓ 經111年中港溪水系逕流分擔評估規劃分析，三灣南庄於氣候變遷RCP8.5情境下100年重現期距2日降雨增加比率約為15%~20%</li> </ul>		●		規劃土地做為滯洪暫置空間，宜給予約定之土地所有權人及實際耕作者適當之獎勵或補償
藍綠網絡保育	河川縱橫向連結性修補	<ul style="list-style-type: none"> <li>✓ 攔河堰之落差過大，且無魚道設置，造成水域縱向串通斷鏈。</li> <li>✓ 縱向構造物如堤防護岸造成濱溪植被消失，橫向生態廊道受阻，河岸環境棲地破碎化等負面影響。</li> </ul>		●	●	增設生態保育友善設施(如魚道、動物廊道等)或河岸緩衝帶，增進水陸域生態廊道之連結。
	生物棲地多樣性維護	<ul style="list-style-type: none"> <li>✓ 本區蓬萊溪護漁有成，周邊生態物種豐富，可藉其成功模式，拓展環境教育，保存珍貴生態及環境</li> </ul>		●	●	無保全對象河段，以管理措施取代治理，減少人造設施，並推動地方單位認養維護。
	生物棲地縮減與劣化	<ul style="list-style-type: none"> <li>✓ 部分設施及開發場地造成棲地破碎，生物多樣性隨之降低</li> </ul>		●	●	落實生態檢核，並依迴避縮小、減輕與補償原則降低生態影響
水岸縫合	水質改善	<ul style="list-style-type: none"> <li>✓ 三灣南庄周邊觀光資源豐富，觀光人潮連帶水質受到影響</li> <li>✓ 今年度三灣上游一帶發生化學廢液傾倒事件，嚴重衝擊周邊及下游生態環境</li> </ul>		●	●	<ul style="list-style-type: none"> <li>✓ 推動三庄鄉及南庄鄉污水下水道系統規劃，污水排放溝渠處設置污水截流設施。</li> <li>✓ 加強河川巡守與管理，並加強環境保育教育</li> </ul>
	南埔圳路文化走讀	<ul style="list-style-type: none"> <li>✓ 結合客庄聚落的維護、生態護魚水環境教育、礦產開發史，保存地方珍貴人文及生態，串聯近水廊道</li> </ul>		●	●	配合苗栗水環境藍圖，透過圳路廊道來了解南埔的發展史，以及先民與水的淵源
	藍綠帶整合與休閒水環境改善	<ul style="list-style-type: none"> <li>✓ 本區恰經過獅頭山風景區之入口，藉由串聯藍綠帶、設置休憩據點，拉近人與水之距離</li> <li>✓ 三灣南庄河道沿岸景觀壯麗，改善既有自行車道斷點，並加強串聯周邊水環境</li> <li>✓ 南庄高灘地因無聯外道路致長期間置，無人使用</li> </ul>		●	●	配合苗栗水環境藍圖，透過天然地景與客家聚落文化串聯，整合地方產業與水岸廊道，連帶提升地方產業發展。