

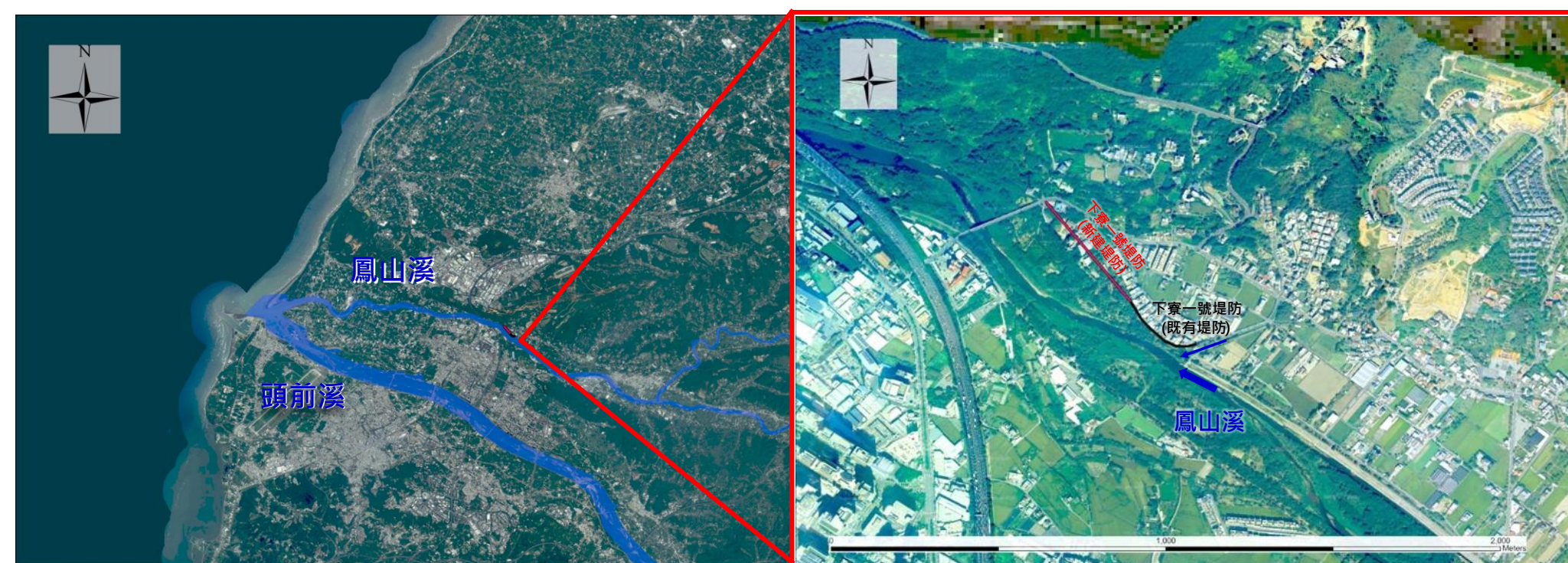
# 鳳山溪下寮一號堤防改善工程 生態背景資料蒐集情形

主辦機關: 經濟部水利署第二河川分署

生態檢核團隊: 台灣水資源與農業研究院

# 工程位置及預計施作內容

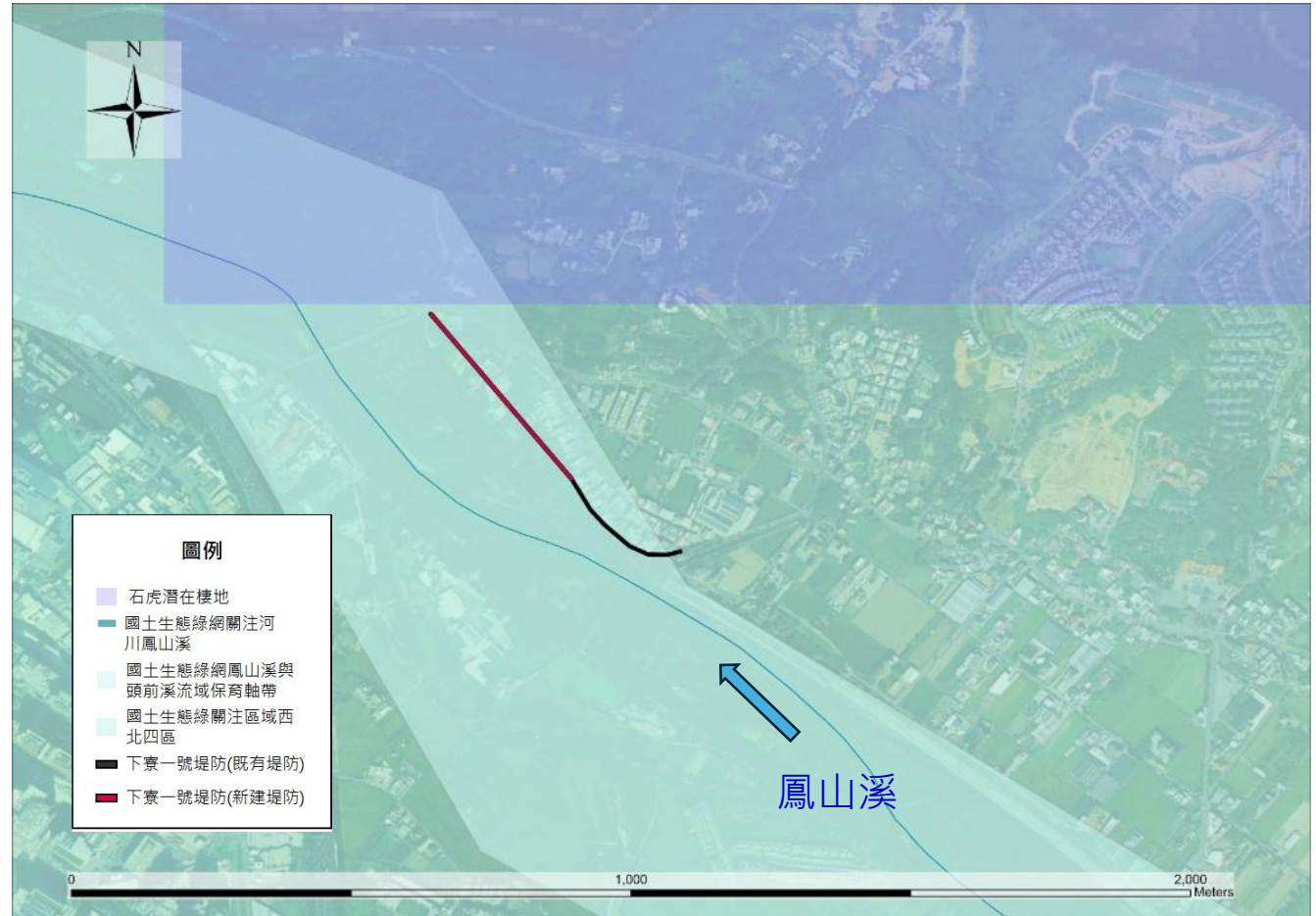
本案位於新竹縣新埔鎮下寮里鳳山溪河段(工程位置WGS84:24.844594, 121.028180) ,  
本案依據110年公告「鳳山溪水系主流(含支流霄裡溪)治理計畫」辦理。工程預計於下寮一號堤防新設堤防約647公尺。



# 生態背景資料蒐集-自然保護區套疊

本工區位於國土生態綠網關注區域西北四區、鳳山溪與頭前溪流域保育軸帶內，並鄰近國土生態綠網關注河川鳳山溪以及石虎潛在棲地。但經過相關生態資料盤點，本工區並未有發現石虎紀錄。

- ✓ 石虎潛在棲地
- ✓ 國土生態綠網關注河川鳳山溪
- ✓ 國土生態綠網鳳山溪與頭前溪流域保育軸帶
- ✓ 國土生態綠網關注區域西北四區



# 生態背景資料蒐集-關注物種

## 本案關注物種

✓ 長腳赤蛙(NNT)、小水鴨

資料蒐集結果工程範圍1公里內，曾紀錄到76種動植物，包含1種保育類野生動物(大冠鷺(II))。國內紅皮書受脅及接近受脅物種，計有1種易危(NVU)鳥類小水鴨及1種接近受脅(NNT)兩棲類長腳赤蛙。根據路殺社歷年路死統計，工區範圍1公里內僅11筆路死紀錄，無關注物種，包括兩棲類(2隻次)、爬行類(6隻次)、哺乳類(3隻次)。

| 類群  | 科名  | 中文名  | 學名                      | 特有性 | 保育類等級 | 國內紅皮書等級      | 列為本案關注物種(原因)                 |
|-----|-----|------|-------------------------|-----|-------|--------------|------------------------------|
| 鳥類  | 鷹科  | 大冠鷺  | <i>Spilornis cheela</i> | 原生種 | II    |              | 否(屬於飛禽，活動範圍大，受工程影響小)         |
|     | 雁鴨科 | 小水鴨  | <i>Anas crecca</i>      | 原生種 |       | 易危 ( NVU )   | 是(河道緩流處與矮草叢與礫石灘地區域，為小水鴨可能棲地) |
| 兩棲類 | 赤蛙科 | 長腳赤蛙 | <i>Rana longicrus</i>   | 原生種 |       | 接近受脅 ( NNT ) | 是(從堤外灘地至濱溪帶，屬於適合兩棲爬蟲類棲息環境。)  |

# 生態背景資料蒐集—現地勘查

棲地現況：堤外高灘地大多已被人為農墾，且多為低密度經營之竹林，適合哺乳類棲息，居民反應常見食蟹矇出現於林地或果園。濱溪植物以象草及蘆葦等高莖草本為主。



1 義民橋(河道現況)



2 濱溪植物



3 農墾地與人為經營竹林



4 緩流處矮草叢與礫石灘地  
為小水鴨可能棲地



鳳山溪下寮一號堤防改善工程  
現勘結果